

Le chômage à Lausanne

Situation à fin septembre 2021, extraction d'octobre 2021



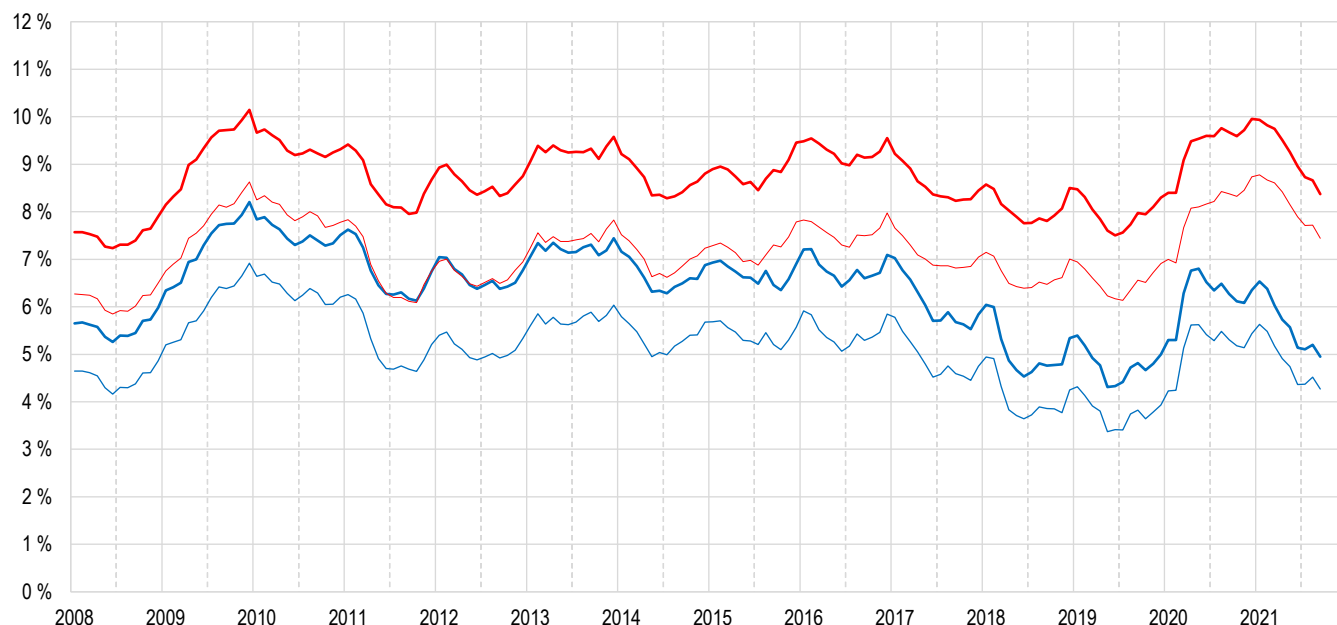
Ville de Lausanne

1. Effectifs	Demandeurs d'emploi ¹	dont chômeurs ²	Places vacantes ³
Septembre 2021	6'340	3'752	1'342
Août 2021	6'561	3'940	1'358
Juillet 2021	6'615	3'868	1'368
Septembre 2020	7'329	4'748	749
Septembre 2019	6'040	3'648	1'014
Effectifs lors des taux minimaux / maximaux enregistrés depuis 1996 ⁸			
Juin 2001	4'045	2'656	... ⁴
Février 1997	8'764	6'463	...

2. Taux	Demandeurs d'emploi ⁵	Chômage ⁶	Chômage des jeunes ⁷
Septembre 2021	8.4 %	5.0 %	4.1 %
Août 2021	8.7 %	5.2 %	4.9 %
Juillet 2021	8.7 %	5.1 %	3.5 %
Septembre 2020	9.7 %	6.3 %	6.0 %
Septembre 2019	8.0 %	4.8 %	4.8 %
Taux minimaux / maximaux depuis 1996 ⁸			
Juin 2001	6.3 %	4.1 %	... ⁴
Février 1997	12.9 %	9.5 %	...

3. Flux au cours du mois sous revue	Demandeurs d'emploi	dont chômeurs	dont non-chômeurs	Variation mensuelle (%)	Variation annuelle (%)
Effectifs à la fin du mois précédent	6'561	3'940	2'621	1.9	-19.8
Entrées (en addition)	613	359	254	-33.4	-1.4
<i>Nouvelles inscriptions</i>	613	372	241	-8.4	-6.5
<i>Changement de statut de demandeur d'emploi non chômeur à chômeur</i>		378	-378	-13.5	-8.5
<i>Changement de statut de chômeur à demandeur d'emploi non chômeur</i>		-391	391	28.6	-12.5
Sorties (en soustraction)	843	547	296	17.1	3.4
<i>Pour cause de retour à l'emploi</i>	518	349	169	17.5	7.1
<i>Autre (renoncement placement, déménagement,...)</i>	325	198	127	16.5	-2.0
Transitoire	9	0	9		
<i>Changement de domicile durant le mois</i>	9	0	9		
Effectifs à la fin du mois sous revue	6'340	3'752	2'588	-4.8	-21.0

Figure 1. Taux de demandeurs d'emploi avec bénéficiaires RI (en rouge), sans bénéficiaires RI (en rouge, trait fin) et taux de chômage avec bénéficiaires RI (en bleu), sans bénéficiaires RI (en bleu, trait fin), depuis 2008 (voir page 5)





4. Effectifs des demandeurs d'emploi et flux mensuels d'entrées et de sorties

Figure 2. Demandeurs d'emploi à la fin du mois

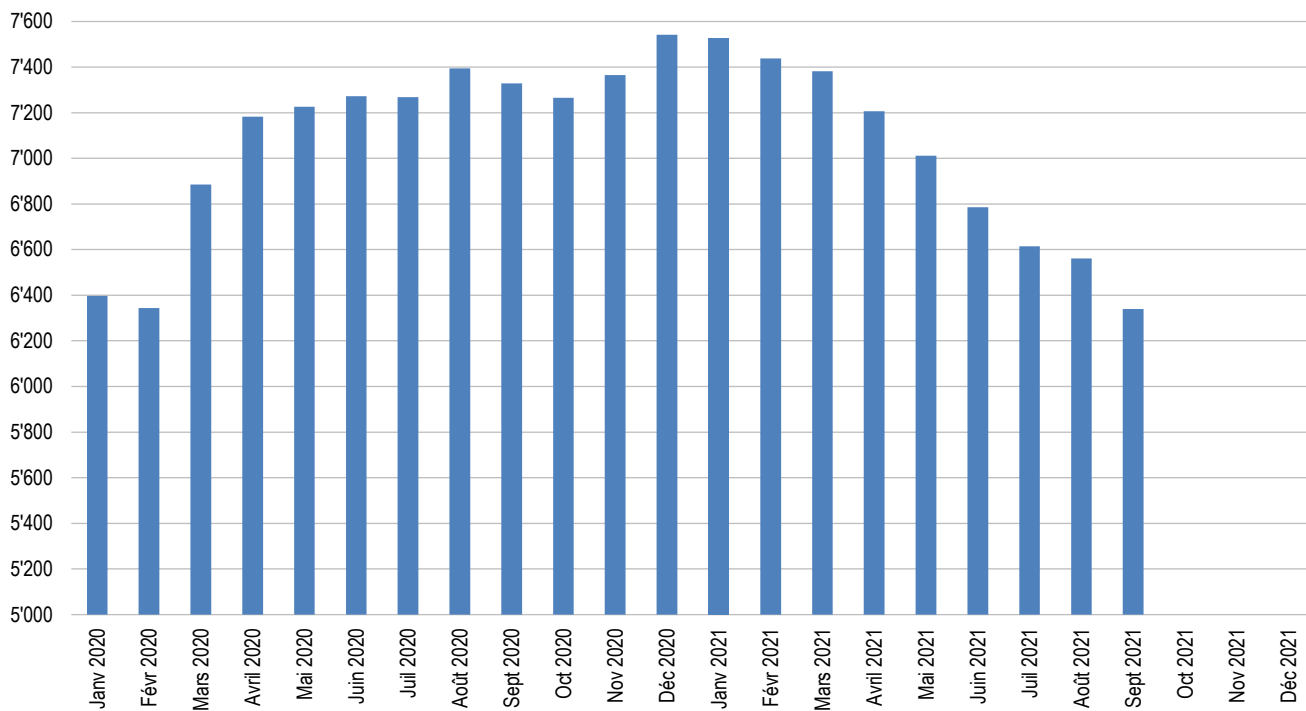
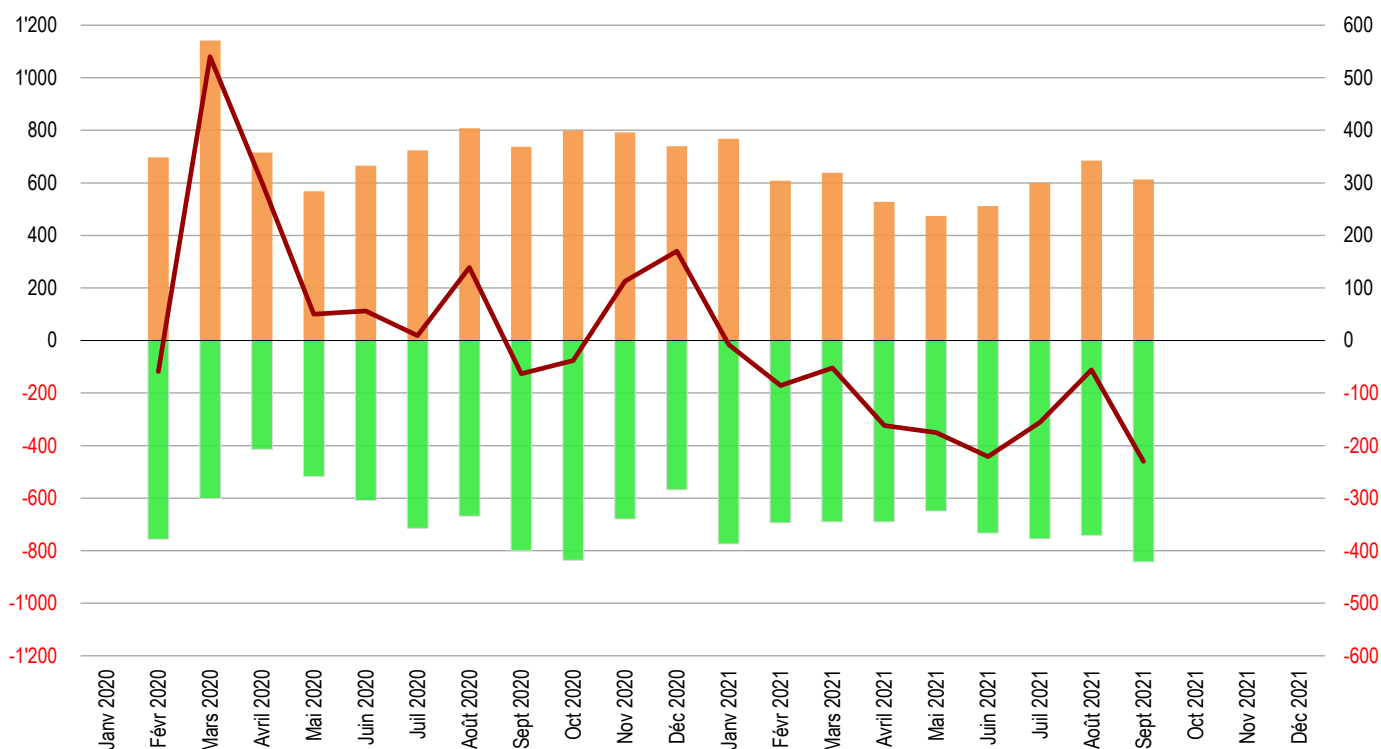


Figure 3. Entrées (orange) et sorties (vert) (barres, échelle de gauche) et différence entre entrées et sorties du mois courant (ligne bordeaux, échelle de droite)

Exemple, en mai 2020, différence = 50 = 568 entrées - 518 sorties

Janvier 2020 : données non diffusées par le Secrétariat d'Etat à l'économie (SECO)



Le chômage à Lausanne

Situation à fin septembre 2021, extraction d'octobre 2021



Ville de Lausanne

5. Effectifs lausannois selon diverses caractéristiques	Demandeurs d'emploi	Variation mensuelle (%)	Variation annuelle (%)	Chômeurs	Variation mensuelle (%)	Variation annuelle (%)
Total	6'340	-3.4	-13.5	3'752	-4.8	-21.0
<i>dont bénéficiaires du RI inscrits auprès d'un ORP</i>	703	-1.5	-28.6	515	-0.2	-29.4
Selon le sexe						
Hommes	3'427	-4.3	-13.9	2'087	-6.5	-21.1
Femmes	2'913	-2.2	-13.0	1'665	-2.6	-20.9
Selon l'origine						
Suisses	2'793	-4.1	-15.0	1'699	-6.0	-22.3
UE-28	2'108	-2.4	-12.5	1'232	-3.1	-18.4
Hors UE	1'439	-3.5	-11.8	821	-4.5	-22.0
Selon l'âge						
Moins de 20 ans	87	1.2	-17.1	39	-49.4	-39.1
20 à 29 ans	1'202	-4.2	-23.5	826	-1.2	-26.8
30 à 39 ans	2'114	-4.1	-14.3	1'265	-3.8	-21.0
40 à 49 ans	1'523	-2.9	-11.5	815	-7.1	-23.2
50 à 59 ans	1'094	-1.9	-5.4	626	-1.4	-10.6
60 ans et plus	320	-3.6	3.6	181	-9.5	-6.2
Selon la formation						
Sans formation professionnelle	2'151	-3.1	-13.0	1'169	-7.1	-22.4
CFC ou maturité fédérale	1'768	-4.2	-14.5	1'108	-5.2	-20.6
Maîtrise fédérale, HES, Université, EPF	2'416	-3.0	-13.4	1'471	-2.6	-20.2
Non renseigné	5	25.0	400.0	4	33.3	300.0
Selon la durée de chômage						
0 à 12 mois	4'962	-3.5	-18.3	2'761	-5.0	-26.3
13 à 24 mois	1'036	-4.7	5.1	747	-6.3	-8.5
Plus de 24 mois	342	3.0	28.6	244	2.5	29.8

6. Branches économiques rassemblant le plus de demandeurs d'emploi	Demandeurs d'emploi	Variation mensuelle (%)	Variation annuelle (%)	Chômeurs	Variation mensuelle (%)	Variation annuelle (%)
Total	6'340	-3.4	-13.5	3'752	-4.8	-21.0
Santé et action sociale	785	-3.1	-6.3	468	-5.8	-12.7
Hôtellerie et restauration	700	-5.3	-19.9	352	-2.8	-31.1
Commerce de détail	476	-0.4	-21.3	315	1.6	-24.1
Activités de services administratifs et de soutien	475	-3.7	-8.8	236	-8.2	-15.1
Bâtiment et génie civil	471	-6.2	-14.8	275	-9.8	-17.9
Activités spécialisées, scientifiques et techn.	436	-3.1	-20.3	284	-6.9	-29.2
Enseignement	390	-7.4	-13.7	213	-7.0	-19.9
Arts, spectacles et activités récréatives	273	-1.8	-10.8	102	0.0	-31.5
Commerce de gros	229	-2.1	-10.5	148	-6.9	-20.0
Administration publique, assurances sociales	217	-3.6	0.5	137	-6.2	-2.1
Autres activités de services	206	-5.1	-8.4	113	-5.0	-24.7
Trafic et transports	197	-6.2	-9.6	119	-8.5	-24.7
Information et communication	141	0.7	-24.2	83	5.1	-23.9
Autres branches	1'344	-1.5	-12.3	907	-3.5	-18.7

Le chômage à Lausanne

Situation à fin septembre 2021, extraction d'octobre 2021



Ville de Lausanne

7. Chômeurs en fin de droits ⁹	Septembre 2018	Septembre 2019	Septembre 2020	Juillet 2021	Août 2021	Septembre 2021
Total	64	47	53	67	53	68
Moins de 20 ans	0	1	0	0	0	1
20 à 29 ans	19	9	7	8	11	12
30 à 39 ans	21	13	16	20	13	13
40 à 49 ans	14	12	14	17	12	20
50 à 59 ans	10	9	11	15	14	14
60 ans et plus	0	3	5	7	3	8
Total des chômeurs	3'609	3'648	4'748	3'868	3'940	3'752
Chômeurs en fin de droits en pourcent du total	1.8 %	1.3 %	1.1 %	1.7 %	1.3 %	1.8 %
Personnes en fin de droits qui ont trouvé un emploi durant le mois	24	5	3	1	4	3

8. Chiffres du chômage dans d'autres villes de Suisse	Demandeurs d'emploi	Variation mensuelle (%)	Taux de chômage	Chômeurs	Variation mensuelle (%)	Variation annuelle (%)
Principales villes de Suisse						
Zurich	10'958	-5.2	2.6 %	6'220	-6.8	-26.2
Genève	8'174	-1.2	5.1 %	5'353	-1.5	-9.1
Bâle	5'231	-3.8	3.5 %	3'241	-6.1	-14.7
Lausanne	6'340	-3.4	5.0 %	3'752	-4.8	-21.0
Berne	3'338	-3.7	2.5 %	1'947	-4.7	-23.9
Principales communes vaudoises						
Yverdon-les-Bains	1'102	-6.1	4.0 %	616	-8.7	-21.3
Montreux	1'008	-1.7	4.9 %	587	-7.6	-20.5
Renens (VD)	881	-4.8	4.5 %	474	-8.1	-25.6
Vevey	922	-3.6	4.7 %	507	-10.1	-19.9
Nyon	756	-3.4	4.3 %	498	-1.6	-12.0
Morges	544	-1.3	3.8 %	328	-3.8	-18.2
Pully	509	-0.8	3.6 %	319	-0.6	-19.0
Prilly	501	-1.6	4.5 %	283	1.8	-12.9
Gland	401	-2.9	3.3 %	246	-3.9	-19.9
Ecublens (VD)	424	-0.7	4.0 %	233	-9.0	-22.3
La Tour-de-Peilz	400	2.0	4.3 %	236	0.0	-18.1

Notes

¹ Toute personne inscrite à un office régional de placement (ORP).

² Tout demandeur d'emploi n'exerçant aucune activité lucrative au-delà de 6 heures par semaine et disponible de suite pour un emploi. Le nombre de demandeurs d'emploi *non-chômeurs* correspond à la différence entre le nombre des demandeurs d'emploi enregistrés et celui des chômeurs. Il s'agit de demandeurs d'emploi inscrits à un ORP mais non immédiatement disponibles pour un placement ou ayant un emploi.

³ Places vacantes annoncées par les employeurs auprès des ORP.

⁴ Données non disponibles.

⁵ Demandeurs d'emploi, en % de la population active (relevé structurel, pooling 2015-2017).

⁶ Chômeurs, en % de la population active (relevé structurel, pooling 2015-2017).

⁷ Chômeurs âgés de 15 à 24 ans, en % de la population active du même âge.

⁸ Année d'ouverture des premiers ORP en Suisse et à Lausanne.

⁹ Chômeur qui a épuisé son droit maximum aux indemnités journalières ou dont le droit aux indemnités journalières s'est éteint à l'expiration du délai-cadre de deux ans sans qu'il n'ait pu ouvrir un nouveau délai-cadre d'indemnisation. Le chômeur arrive en fin de droits dans le mois au cours duquel il a touché sa dernière indemnité journalière.

Effectifs et taux sans les bénéficiaires du revenu d'insertion (RI)

La Loi vaudoise sur l'emploi (LEmp) souligne que les demandeurs d'emploi (DE) au bénéfice du RI sont soumis aux mêmes devoirs que les demandeurs d'emploi pris en charge par la LACI (Art. 23a). Ainsi, les bénéficiaires du RI aptes au placement, sans emploi ou en recherche d'emploi, ont l'obligation de s'inscrire auprès de l'ORP. Cela a pour effet d'augmenter le taux de chômage d'environ un point de pourcent par rapport à un effectif qui ne comprendrait pas les bénéficiaires RI. Ce mode de calcul du taux s'avère plus proche de la réalité du taux des personnes en recherche d'emploi que celui pratiqué dans les autres cantons helvétiques.

9. Effectifs	Demandeurs sans RI	dont chômeurs	Demandeurs avec RI	dont chômeurs
Septembre 2021	5'637	3'237	703	515
Août 2021	5'847	3'424	714	516
Juillet 2021	5'843	3'309	772	559
Septembre 2020	6'345	4'019	984	729
Septembre 2019	4'958	2'888	1'082	760

10. Taux	Demandeurs sans RI	Chômage sans RI
Sept. 2021	7.4 %	4.3 %
Août 2021	7.7 %	4.5 %
Juillet 2021	7.7 %	4.4 %
Sept. 2021	8.4 %	5.3 %
Sept. 2021	6.5 %	3.8 %

11. Chiffres du chômage dans d'autres villes de Suisse *

	Demandeurs sans RI	Taux sans RI	Chômeurs sans RI	Taux sans RI	Demandeurs avec RI	Chômeurs avec RI
Principales villes de Suisse						
Zurich	10'955	4.5 %	6'218	2.6 %	3	2
Genève	8'059	7.7 %	5'248	5.0 %	115	105
Bâle	5'231	5.6 %	3'241	3.5 %	0	0
Lausanne	5'637	7.4 %	3'237	4.3 %	703	515
Berne	3'338	4.2 %	1'947	2.5 %	0	0
Principales communes vaudoises						
Yverdon-les-Bains	988	6.3 %	542	3.5 %	114	74
Montreux	894	7.4 %	514	4.3 %	114	73
Renens (VD)	784	7.5 %	416	4.0 %	97	58
Vevey	837	7.8 %	452	4.2 %	85	55
Nyon	717	6.2 %	467	4.0 %	39	31
Morges	496	5.8 %	293	3.4 %	48	35
Pully	464	5.2 %	284	3.2 %	45	35
Prilly	463	7.4 %	254	4.0 %	38	29
Gland	375	5.0 %	227	3.0 %	26	19
Ecublens (VD)	389	6.7 %	208	3.6 %	35	25
La Tour-de-Peilz	367	6.6 %	217	3.9 %	33	19

* Effectifs et taux relatifs aux demandeurs d'emploi (DE) et aux chômeurs émergeant à des dispositifs cantonaux d'aide sociale (RI pour le canton de Vaud).

Source

Secrétariat d'Etat à l'économie (SECO), calculs propres OAES

Ville de Lausanne

Service de l'économie

Office d'appui économique et statistique (OAES)

www.lausanne.ch/statistique