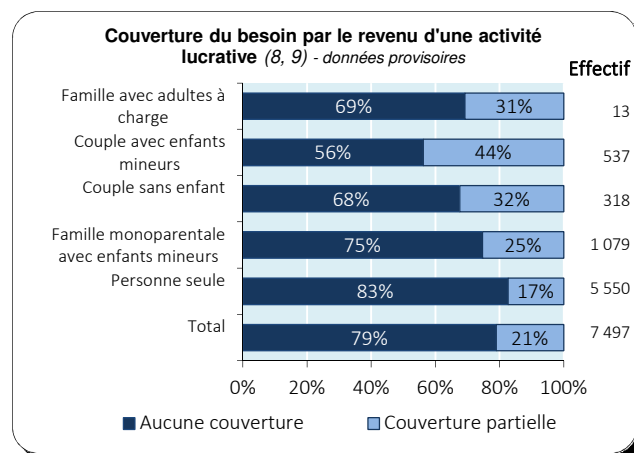
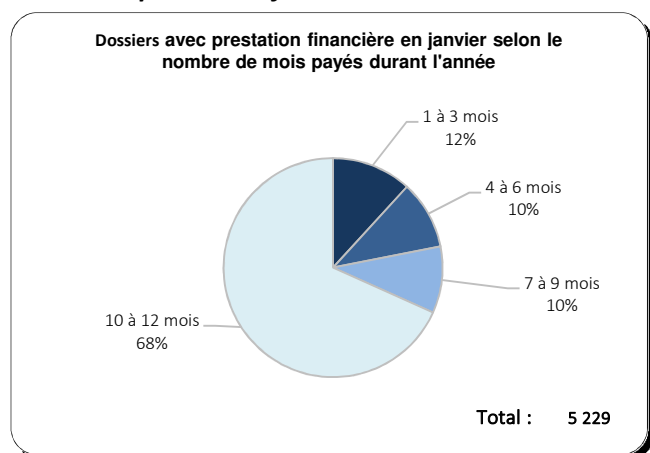


Données générales	Moyenne			Variation
	mensuelle 2018	2018	2017	annuelle (1)
Dossiers avec prestation financière (2)	5 023	7 497	7 855	-4,6%
Ouvertures de dossiers (3)	179	2 150	2 118	1,5%
Fermetures de dossiers (4)	187	2 249	2 446	-8,1%
Ensemble des bénéficiaires (5)	7 473	11 044	11 480	-3,8%
Bénéficiaires, n. c. personnes à charge (6)	5 575	8 376	8 776	-4,6%
avec mesure d'insertion sociale	693	1 450	1 481	-2,1%
avec mesure d'insertion professionnelle	243	763	871	-12,4%
Bénéficiaires suivis par un ORP (7)	1 056	2 186	2 178	0,4%

Dossiers avec prestation financière

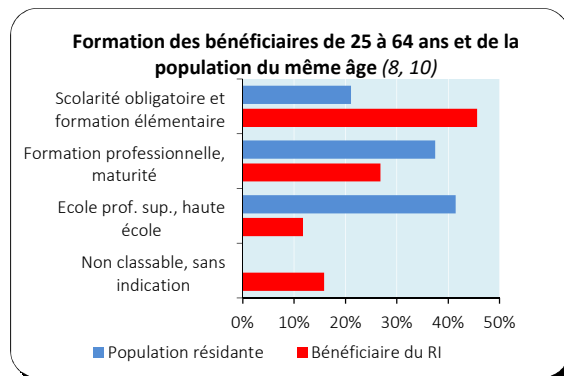
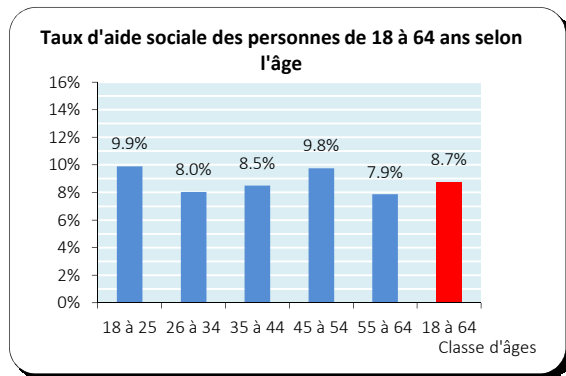


Bénéficiaires, non compris personnes à charge (8)

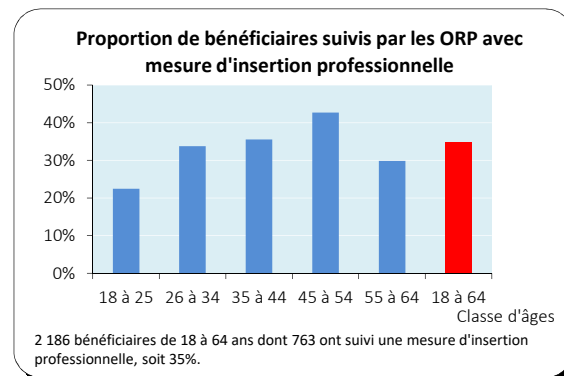
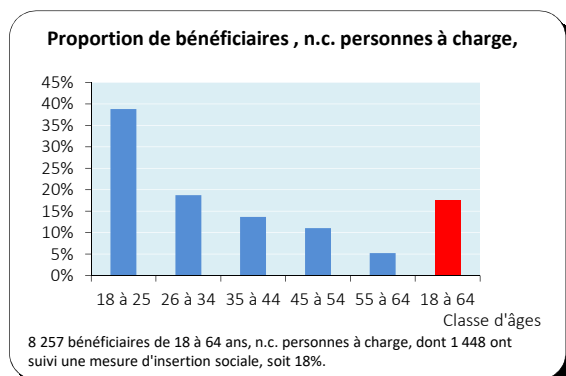
	Bénéficiaires avec prestation financière			Bénéficiaires avec mesure d'insertion sociale (11)		Bénéficiaires suivis par un ORP avec ou sans prestation financière		Bénéficiaires suivis par un ORP avec mesure d'insertion professionnelle	
	Effectif	En %	Var. annuelle (1)	Effectif	En %	Effectif	En %	Effectif	En %
En tout	8 376	100%	-4,6%	1 450	100%	2 186	100%	763	100%
Selon le sexe									
Hommes	4 387	52%	-4,8%	747	52%	1 284	59%	454	60%
Femmes	3 989	48%	-4,3%	703	48%	902	41%	309	40%
Selon l'âge									
Moins de 18 ans	33	0%	-5,7%	0	0%	0	0%	0	0%
18 à 25 ans	1 409	17%	-14,7%	547	38%	218	10%	49	6%
26 à 29 ans	954	11%	-1,5%	197	14%	243	11%	80	10%
30 à 39 ans	2 082	25%	-2,9%	323	22%	682	31%	235	31%
40 à 49 ans	1 832	22%	-0,8%	234	16%	569	26%	216	28%
50 à 59 ans	1 686	20%	-0,1%	139	10%	429	20%	175	23%
60 à 64 ans	294	4%	-19,5%	8	1%	45	2%	8	1%
65 ans et plus	86	1%	11,7%	2	0%	0	0%	0	0%
Selon la nationalité									
Suisse	3 955	47%	-3,8%	568	39%	1 008	46%	376	49%
Union Européenne (UE-27)	1 466	18%	-2,3%	162	11%	437	20%	150	20%
Autre Europe (y c. Turquie)	681	8%	-11,9%	84	6%	154	7%	54	7%
Reste du monde	2 274	27%	-4,9%	636	44%	587	27%	183	24%
Selon la formation déclarée									
Scolarité obligatoire	3 492	42%	-4,9%	707	49%	970	44%	320	42%
Formation professionnelle	2 066	25%	-1,5%	214	15%	716	33%	271	36%
Maturité	521	6%	-4,8%	64	4%	145	7%	41	5%
Ecole prof. sup., haute école	873	10%	1,2%	65	4%	351	16%	130	17%
Non classable, sans indication	1 424	17%	-10,8%	400	28%	4	0%	1	0%

(1) Variation par rapport à l'année précédente. (2) Dossiers avec prestation financière du Revenu d'insertion au moins un mois durant l'année. (3) Dossier bénéficiant d'une prestation financière pour la première fois. (4) Dossier sans prestation financière depuis 6 mois. La date de fermeture correspond au dernier mois de prestation. Fermetures de septembre 2017 à août 2018. (5) Personne vivant dans un ménage bénéficiant d'une prestation financière durant l'année.

Ensemble des bénéficiaires



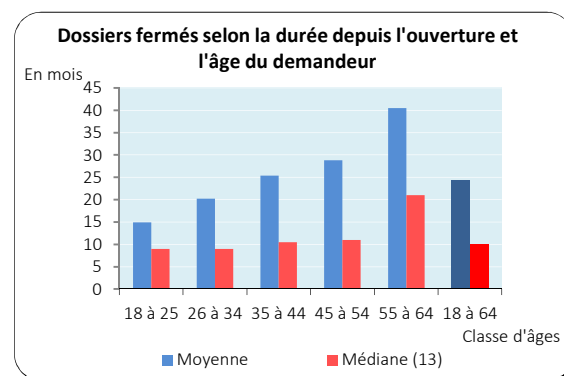
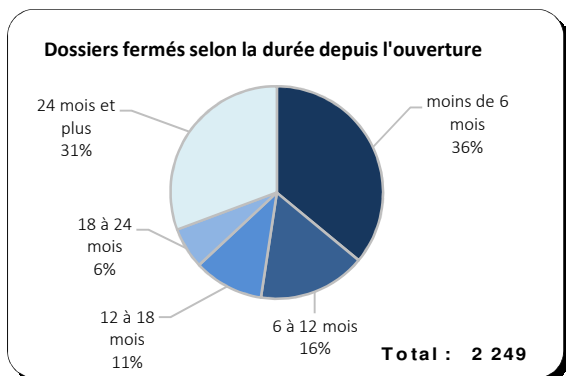
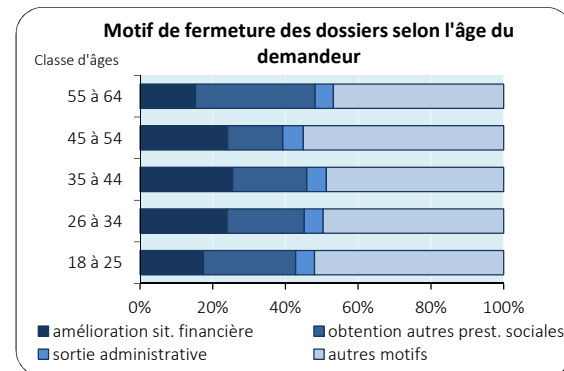
Bénéficiaires, non compris personnes à charge (8)



Bénéficiaires, non compris personnes à charge (8)

Motifs de fermeture

Motif de fermeture	Effectif
Amélioration de la situation financière	484
dont prise ou reprise d'emploi,	
changement de taux d'activité	452
Obtention autres prestations sociales	517
dont indemnité LACI	116
prestations complémentaires AVS/AI	85
Sorties administratives (Départ du canton, ...)	117
Autres	1 131
Total	2 249
Taux de fermeture	30%



(6) Bénéficiaire principal avec prestation financière et conjoint ou concubin durant l'année. (7) Bénéficiaire du RI inscrit auprès d'un office régional de placement (ORP) durant l'année. (8) Situation en fin d'enquête, soit le dernier mois où le dossier a bénéficié d'une prestation financière. (9) Le taux de couverture du besoin par les revenus d'activité du ménage correspond à la part du montant dont le ménage a besoin pour vivre qui provient d'un revenu d'activité. (10) Source des données pour la formation de la population résidente : Relevé structurel 2017 (état au 31.12.2017). (11) Toute personne qui a suivi une mesure d'insertion sociale au moins un jour durant l'année. Les mesures d'insertion sociale sont délivrées par les centres sociaux régionaux (CSR). (12) Toute personne qui a suivi une mesure d'insertion professionnelle au moins un jour durant l'année et qui est bénéficiaire du RI. Les mesures d'insertion professionnelle sont délivrées par les ORP. (13) La moitié des dossiers fermés ont une durée inférieure à cette valeur.