

Revenu d'insertion (RI), Lausanne

Situation à fin août 2018

Données générales

	Effectif	Variation mensuelle	Variation annuelle
Dossiers avec prestation financière	4 662	-0,1%	-0,9%
Ouvertures de dossiers (1)	195	+13,4%	-3,9%
Fermetures de dossiers, avril 2018 (2)	200	+17,6%	+2,6%
Ensemble des bénéficiaires (3)	7 051	+0,2%	-0,6%
Bénéficiaires, n. c. personnes à charge (4)	5 187	+0,0%	-0,9%
Bénéficiaires suivis par un ORP (5)	1 010	-0,2%	-4,7%
Mesures d'insertion sociale et professionnelle (6)	685	-16,2%	-2,8%

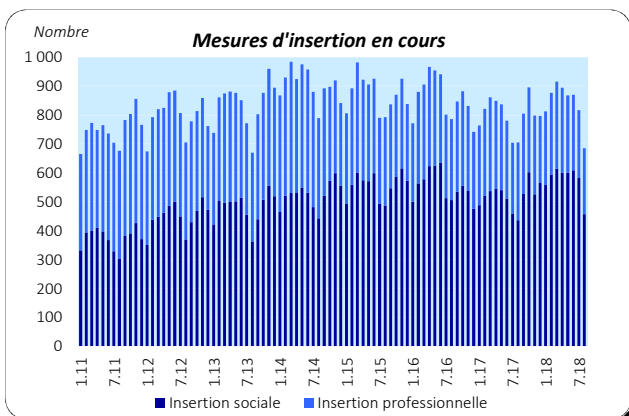
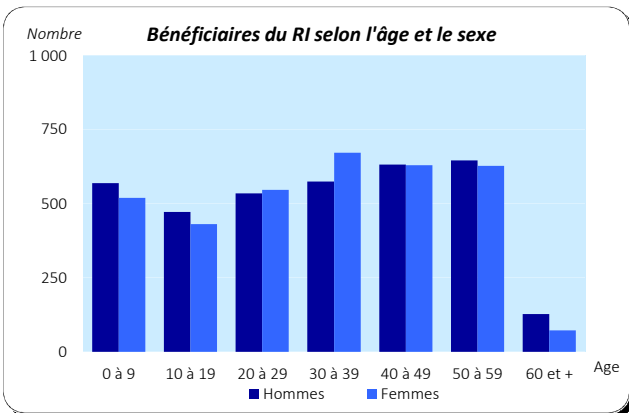
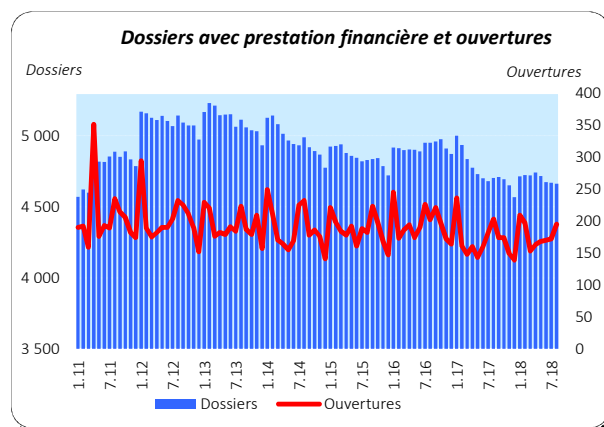
Dossiers avec prestation financière

Type de ressources

	Effectif	En %
Sans ressources	2 709	58,1%
Avec ressources (7)	1 953	41,9%
rentes et autres prestations sociales	1 273	27,3%
revenus d'activité	744	16,0%
pensions alimentaires	279	6,0%
autres ressources	135	2,9%
prestations LACI	60	1,3%
revenus liés à une mesure d'insertion	4	0,1%

Type de ménage

	Effectif	En %
Personne seule	3 335	71,5%
Famille monoparentale avec enfants mineurs	798	17,1%
Couple avec enfants mineurs	333	7,1%
Couple sans enfant	191	4,1%
Famille avec adultes à charge	5	0,1%



Ensemble des bénéficiaires

Type de personne

	Effectif	En %
Bénéficiaire principal-e	4 662	66,1%
Conjoint-e ou concubin-e de la personne principale	525	7,4%
Mineur-e-s à charge	1 859	26,4%
Majeur-e-s à charge	5	0,1%

Mesures d'insertion

Insertion professionnelle

	Effectif	En %
Prestation de formation (8)	156	68,4%
Emploi d'insertion	47	20,6%
Allocation cantonale d'initiation au travail	22	9,6%
Stage professionnel	3	1,3%

Insertion sociale

	Effectif	En %
Formation (9)	248	54,3%
Restauration du lien social	44	9,6%
Individualisées (10)	159	34,8%
Préservation de la situation économique	6	1,3%

(1) Dossier bénéficiant d'une prestation financière pour la première fois ou après au moins 6 mois sans versement de prestation financière.

(2) Dossier sans prestation financière depuis 6 mois. Le mois de fermeture correspond au dernier mois de prestation.

(3) Personne vivant dans un ménage avec prestation financière durant le mois.

(4) Seulement les bénéficiaires principaux avec prestation financière et leur conjoint/concubin.

(5) Bénéficiaires du RI inscrits auprès d'un Office régional de placement (ORP) à la fin du mois sous revue.

Situation à fin août 2018

Bénéficiaires, non compris personnes à charge

	Bénéficiaires avec mesure				Bénéficiaires suivis par l'ORP			
	avec prestation financière		avec mesure d'insertion sociale (11)		avec ou sans prestation financière		avec mesure d'insertion professionnelle (12)	
	En tout	En %	En tout	En %	En tout	En %	En tout	En %
Effectif	5 187	100,0%	445	100,0%	1 010	100,0%	227	100,0%
Selon le sexe								
Hommes	2 567	49,5%	181	40,7%	607	60,1%	125	55,1%
Femmes	2 620	50,5%	264	59,3%	403	39,9%	102	44,9%
Selon l'âge								
Moins de 18 ans	21	0,4%						
18 à 25 ans	704	13,6%	163	36,6%	60	5,9%	11	4,8%
26 à 29 ans	486	9,4%	43	9,7%	91	9,0%	24	10,6%
30 à 39 ans	1 245	24,0%	104	23,4%	279	27,6%	62	27,3%
40 à 49 ans	1 260	24,3%	77	17,3%	299	29,6%	71	31,3%
50 à 59 ans	1 272	24,5%	56	12,6%	262	25,9%	55	24,2%
60 à 64 ans	146	2,8%	2	0,4%	19	1,9%	4	1,8%
65 ans et plus	53	1,0%						
Selon l'origine								
Suisse	2 534	48,9%	198	44,5%	468	46,3%	117	51,5%
Union Européenne (UE-27)	852	16,4%	56	12,6%	191	18,9%	43	18,9%
Autre Europe	470	9,1%	27	6,1%	67	6,6%	14	6,2%
Reste du monde	1 331	25,7%	164	36,9%	284	28,1%	53	23,3%
Selon la formation déclarée								
Scolarité obligatoire	2 340	45,1%	261	58,7%	435	43,1%	77	33,9%
Formation professionnelle	1 302	25,1%	80	18,0%	323	32,0%	87	38,3%
Maturité	322	6,2%	25	5,6%	68	6,7%	16	7,0%
Haute école, université	542	10,4%	18	4,0%	182	18,0%	47	20,7%
Non classable, sans indication	681	13,1%	61	13,7%	2	0,2%	0	0,0%

Motifs d'ouverture et de fermeture de dossiers

	août.18	juil.18
Motif d'ouverture		
Complément de revenu d'activité	38	21
Incapacité de gain - maladie	10	7
Complément du chômage	27	33
Sans revenu ni chômage	101	97

Motif de fermeture, avril 2018

	août.18	juil.18
Amélioration de la situation financière	48	25
dont (re)prise d'emploi, chgt de tx d'activité	47	24
Obtention d'autres prestations sociales	40	36
dont prestations complémentaires AVS/AI	6	10
dont indemnités chômage	11	8

Taux d'aide sociale (13)

	août.18	août.18	août.17
Vaud	18 522	3,6%	3,8%
Villes vaudoises			
Lausanne	5 437	5,7%	6,2%
Yverdon-les-Bains	1 218	6,4%	6,3%
Montreux	1 108	6,4%	6,4%
Vevey	860	6,5%	7,1%
Renens	706	5,0%	5,5%
Prilly	439	5,7%	6,0%
La Tour-de-Peilz	336	4,8%	4,7%
Nyon	294	2,2%	2,3%
Morges	293	2,9%	3,5%
Ecublens	225	2,7%	2,8%
Pully	195	1,8%	2,0%
Gland	164	1,9%	2,0%

(6) Mesure qui a lieu au moins un jour durant le mois; une personne peut bénéficier de plusieurs mesures. Les mesures d'insertion professionnelle sont délivrées par un ORP et les mesures d'insertion sociale par un centre social régional (CSR). Suite à un changement informatique, le nombre de mesures d'insertion professionnelle ne peut être obtenu pour la période allant de janvier à octobre 2010.

(7) Un dossier peut se trouver dans plusieurs sous-catégories.

(8) Cours, stages et mesures visant à la clarification des aptitudes professionnelles.

(9) Bilans de compétences et cours.

(10) Les mesures individualisées sont des mesures ne faisant pas partie du catalogue de mesures recommandées par le SPAS.

(11) Toute personne qui a suivi une mesure d'insertion sociale au moins un jour durant le mois.

(12) Toute personne qui a suivi une mesure d'insertion professionnelle au moins un jour durant le mois et qui est bénéficiaire du RI.

(13) Le taux d'aide sociale correspond au nombre de personnes de 18 à 64 ans vivant dans un ménage qui a bénéficié d'une prestation financière durant le mois rapporté à la population résidente permanente âgée de 18 à 64 ans.