

# Revenu d'insertion (RI), Lausanne

Situation à fin octobre 2018

L a u s a n n e

## Données générales

	Effectif	Variation mensuelle	Variation annuelle
Dossiers avec prestation financière	4 652	-0,7%	-0,9%
Ouvertures de dossiers (1)	181	-5,7%	+4,0%
Fermetures de dossiers, juin 2018 (2)	176	-11,1%	+4,1%
Ensemble des bénéficiaires (3)	7 061	-0,5%	+0,0%
Bénéficiaires, n. c. personnes à charge (4)	5 174	-0,7%	-0,9%
Bénéficiaires suivis par un ORP (5)	1 018	+0,8%	-2,7%
Mesures d'insertion sociale et professionnelle (6)	749	+4,0%	-16,3%

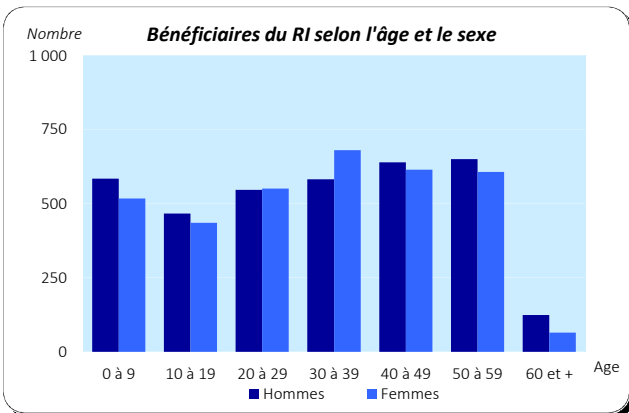
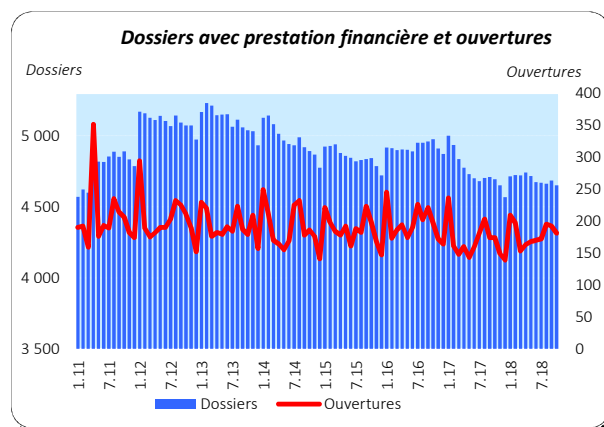
## Dossiers avec prestation financière

### Type de ressources

	Effectif	En %
Sans ressources	2 637	56,7%
Avec ressources (7)	2 015	43,3%
rentes et autres prestations sociales	1 258	27,0%
revenus d'activité	815	17,5%
pensions alimentaires	279	6,0%
autres ressources	120	2,6%
prestations LACI	79	1,7%
revenus liés à une mesure d'insertion	1	0,0%

### Type de ménage

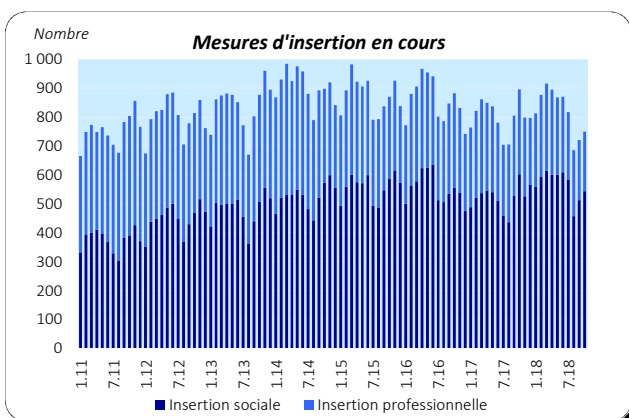
	Effectif	En %
Personne seule	3 317	71,3%
Famille monoparentale avec enfants mineurs	810	17,4%
Couple avec enfants mineurs	328	7,1%
Couple sans enfant	191	4,1%
Famille avec adultes à charge	6	0,1%



## Ensemble des bénéficiaires

### Type de personne

	Effectif	En %
Bénéficiaire principal-e	4 652	65,9%
Conjoint-e ou concubin-e de la personne principale	522	7,4%
Mineur-e-s à charge	1 881	26,6%
Majeur-e-s à charge	6	0,1%



## Mesures d'insertion

### Insertion professionnelle

	Effectif	En %
Prestation de formation (8)	129	62,6%
Emploi d'insertion	50	24,3%
Allocation cantonale d'initiation au travail	23	11,2%
Stage professionnel	4	1,9%

### Insertion sociale

	Effectif	En %
Formation (9)	305	56,2%
Restauration du lien social	49	9,0%
Individualisées (10)	183	33,7%
Préservation de la situation économique	6	1,1%

(1) Dossier bénéficiant d'une prestation financière pour la première fois ou après au moins 6 mois sans versement de prestation financière.

(2) Dossier sans prestation financière depuis 6 mois. Le mois de fermeture correspond au dernier mois de prestation.

(3) Personne vivant dans un ménage avec prestation financière durant le mois.

(4) Seulement les bénéficiaires principaux avec prestation financière et leur conjoint/concubin.

(5) Bénéficiaires du RI inscrits auprès d'un Office régional de placement (ORP) à la fin du mois sous revue.

## Situation à fin octobre 2018

### Bénéficiaires, non compris personnes à charge

	Bénéficiaires avec mesure				Bénéficiaires suivis par l'ORP			
	avec prestation financière		avec mesure d'insertion sociale (11)		avec ou sans prestation financière		avec mesure d'insertion professionnelle (12)	
	En tout	En %	En tout	En %	En tout	En %	En tout	En %
<b>Effectif</b>	<b>5 174</b>	100,0%	<b>522</b>	100,0%	<b>1 018</b>	100,0%	<b>206</b>	100,0%
<b>Selon le sexe</b>								
Hommes	2 588	50,0%	209	40,0%	608	59,7%	113	54,9%
Femmes	2 586	50,0%	313	60,0%	410	40,3%	93	45,1%
<b>Selon l'âge</b>								
Moins de 18 ans	23	0,4%						
18 à 25 ans	699	13,5%	201	38,5%	81	8,0%	11	5,3%
26 à 29 ans	493	9,5%	53	10,2%	101	9,9%	24	11,7%
30 à 39 ans	1 262	24,4%	113	21,6%	278	27,3%	56	27,2%
40 à 49 ans	1 253	24,2%	87	16,7%	289	28,4%	59	28,6%
50 à 59 ans	1 255	24,3%	65	12,5%	252	24,8%	54	26,2%
60 à 64 ans	143	2,8%	3	0,6%	17	1,7%	2	1,0%
65 ans et plus	46	0,9%						
<b>Selon l'origine</b>								
Suisse	2 519	48,7%	230	44,1%	489	48,0%	114	55,3%
Union Européenne (UE-27)	879	17,0%	77	14,8%	177	17,4%	34	16,5%
Autre Europe	466	9,0%	34	6,5%	62	6,1%	12	5,8%
Reste du monde	1 310	25,3%	181	34,7%	290	28,5%	46	22,3%
<b>Selon la formation déclarée</b>								
Scolarité obligatoire	2 329	45,0%	307	58,8%	437	42,9%	82	39,8%
Formation professionnelle	1 348	26,1%	100	19,2%	318	31,2%	67	32,5%
Maturité	306	5,9%	24	4,6%	73	7,2%	14	6,8%
Haute école, université	530	10,2%	22	4,2%	188	18,5%	42	20,4%
Non classable, sans indication	661	12,8%	69	13,2%	2	0,2%	1	0,5%

### Motifs d'ouverture et de fermeture de dossiers

	oct.18	sept.18
<b>Motif d'ouverture</b>		
Complément de revenu d'activité	31	29
Incapacité de gain - maladie	13	14
Complément du chômage	37	25
Sans revenu ni chômage	92	109

### Motif de fermeture, juin 2018

	oct.18	sept.18
<b>Motif de fermeture, juin 2018</b>		
Amélioration de la situation financière	36	48
dont (re)prise d'emploi, chgt de tx d'activité	34	45
Obtention d'autres prestations sociales	38	43
dont prestations complémentaires AVS/AI	4	10
dont indemnités chômage	11	5

### Taux d'aide sociale (13)

	oct.18	oct.18	oct.17
Vaud	18 542	3,6%	3,8%
Villes vaudoises			
<b>Lausanne</b>	<b>5 410</b>	<b>5,7%</b>	<b>6,1%</b>
Yverdon-les-Bains	1 186	6,2%	6,3%
Montreux	1 098	6,4%	6,3%
Vevey	879	6,6%	6,9%
Renens	716	5,0%	5,4%
Prilly	437	5,7%	6,2%
La Tour-de-Peilz	322	4,6%	4,7%
Morges	306	3,1%	3,4%
Nyon	294	2,2%	2,3%
Ecublens	231	2,7%	2,8%
Pully	201	1,8%	1,8%
Gland	159	1,8%	1,9%

(6) Mesure qui a lieu au moins un jour durant le mois; une personne peut bénéficier de plusieurs mesures. Les mesures d'insertion professionnelle sont délivrées par un ORP et les mesures d'insertion sociale par un centre social régional (CSR). Suite à un changement informatique, le nombre de mesures d'insertion professionnelle ne peut être obtenu pour la période allant de janvier à octobre 2010.

(7) Un dossier peut se trouver dans plusieurs sous-catégories.

(8) Cours, stages et mesures visant à la clarification des aptitudes professionnelles.

(9) Bilans de compétences et cours.

(10) Les mesures individualisées sont des mesures ne faisant pas partie du catalogue de mesures recommandées par le SPAS.

(11) Toute personne qui a suivi une mesure d'insertion sociale au moins un jour durant le mois.

(12) Toute personne qui a suivi une mesure d'insertion professionnelle au moins un jour durant le mois et qui est bénéficiaire du RI.

(13) Le taux d'aide sociale correspond au nombre de personnes de 18 à 64 ans vivant dans un ménage qui a bénéficié d'une prestation financière durant le mois rapporté à la population résidente permanente âgée de 18 à 64 ans.