

Revenu d'insertion (RI), Lausanne

Situation à fin novembre 2018

L a u s a n n e

Données générales

	Effectif	Variation mensuelle	Variation annuelle
Dossiers avec prestation financière	4 584	-1,5%	-1,5%
Ouvertures de dossiers (1)	162	-10,5%	+8,7%
Fermetures de dossiers, juillet 2018 (2)	193	+9,7%	+1,0%
Ensemble des bénéficiaires (3)	6 938	-1,7%	-1,3%
Bénéficiaires, n. c. personnes à charge (4)	5 087	-1,7%	-2,0%
Bénéficiaires suivis par un ORP (5)	1 100	+8,1%	+6,5%
Mesures d'insertion sociale et professionnelle (6)	749	+0,0%	-6,1%

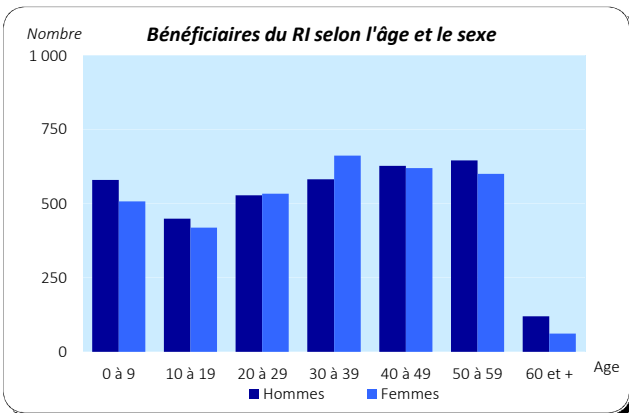
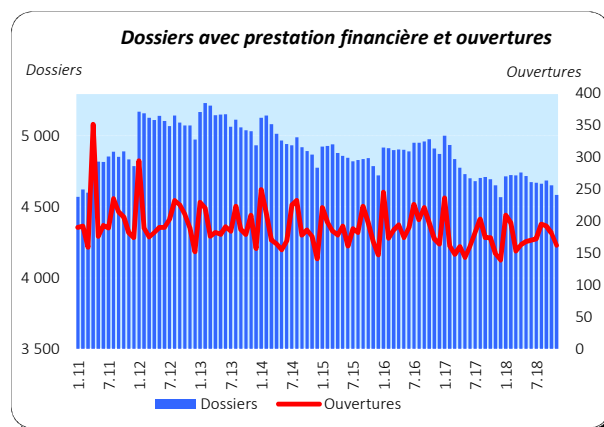
Dossiers avec prestation financière

Type de ressources

	Effectif	En %
Sans ressources	2 567	56,0%
Avec ressources (7)	2 017	44,0%
rentes et autres prestations sociales	1 243	27,1%
revenus d'activité	769	16,8%
pensions alimentaires	285	6,2%
autres ressources	127	2,8%
prestations LACI	84	1,8%
revenus liés à une mesure d'insertion	1	0,0%

Type de ménage

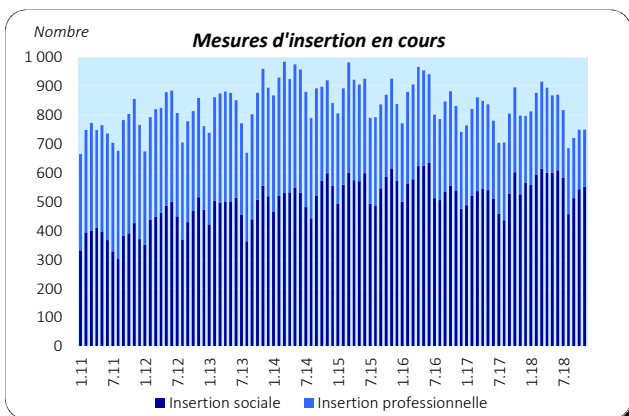
	Effectif	En %
Personne seule	3 292	71,8%
Famille monoparentale avec enfants mineurs	785	17,1%
Couple avec enfants mineurs	320	7,0%
Couple sans enfant	181	3,9%
Famille avec adultes à charge	6	0,1%



Ensemble des bénéficiaires

Type de personne

	Effectif	En %
Bénéficiaire principal-e	4 584	66,1%
Conjoint-e ou concubin-e de la personne principale	503	7,2%
Mineur-e-s à charge	1 845	26,6%
Majeur-e-s à charge	6	0,1%



Mesures d'insertion

Insertion professionnelle

	Effectif	En %
Prestation de formation (8)	126	64,0%
Emploi d'insertion	45	22,8%
Allocation cantonale d'initiation au travail	23	11,7%
Stage professionnel	3	1,5%

Insertion sociale

	Effectif	En %
Formation (9)	324	58,7%
Restauration du lien social	50	9,1%
Individualisées (10)	168	30,4%
Préservation de la situation économique	10	1,8%

(1) Dossier bénéficiant d'une prestation financière pour la première fois ou après au moins 6 mois sans versement de prestation financière.

(2) Dossier sans prestation financière depuis 6 mois. Le mois de fermeture correspond au dernier mois de prestation.

(3) Personne vivant dans un ménage avec prestation financière durant le mois.

(4) Seulement les bénéficiaires principaux avec prestation financière et leur conjoint/concubin.

(5) Bénéficiaires du RI inscrits auprès d'un Office régional de placement (ORP) à la fin du mois sous revue.

Situation à fin novembre 2018

Bénéficiaires, non compris personnes à charge

	Bénéficiaires avec mesure				Bénéficiaires suivis par l'ORP			
	avec prestation financière		avec mesure d'insertion sociale (11)		avec ou sans prestation financière		avec mesure d'insertion professionnelle (12)	
	En tout	En %	En tout	En %	En tout	En %	En tout	En %
Effectif	5 087	100,0%	531	100,0%	1 100	100,0%	197	100,0%
Selon le sexe								
Hommes	2 545	50,0%	220	41,4%	651	59,2%	120	60,9%
Femmes	2 542	50,0%	311	58,6%	449	40,8%	77	39,1%
Selon l'âge								
Moins de 18 ans	24	0,5%						
18 à 25 ans	677	13,3%	215	40,5%	88	8,0%	8	4,1%
26 à 29 ans	472	9,3%	51	9,6%	111	10,1%	23	11,7%
30 à 39 ans	1 242	24,4%	109	20,5%	315	28,6%	58	29,4%
40 à 49 ans	1 246	24,5%	90	16,9%	311	28,3%	54	27,4%
50 à 59 ans	1 245	24,5%	64	12,1%	259	23,5%	52	26,4%
60 à 64 ans	137	2,7%	2	0,4%	16	1,5%	2	1,0%
65 ans et plus	44	0,9%						
Selon l'origine								
Suisse	2 472	48,6%	236	44,4%	523	47,5%	108	54,8%
Union Européenne (UE-27)	860	16,9%	80	15,1%	198	18,0%	34	17,3%
Autre Europe	469	9,2%	37	7,0%	68	6,2%	9	4,6%
Reste du monde	1 286	25,3%	178	33,5%	311	28,3%	46	23,4%
Selon la formation déclarée								
Scolarité obligatoire	2 280	44,8%	320	60,3%	466	42,4%	80	40,6%
Formation professionnelle	1 328	26,1%	95	17,9%	349	31,7%	65	33,0%
Maturité	299	5,9%	21	4,0%	84	7,6%	15	7,6%
Haute école, université	526	10,3%	23	4,3%	198	18,0%	36	18,3%
Non classable, sans indication	654	12,9%	72	13,6%	3	0,3%	1	0,5%

Motifs d'ouverture et de fermeture de dossiers

Taux d'aide sociale (13)

Motif d'ouverture	nov.18		oct.18	Vaud	nov.18		nov.17
Motif d'ouverture					18 376	3,6%	3,8%
Complément de revenu d'activité	18	31		Villes vaudoises			
Incapacité de gain - maladie	9	13		Lausanne	5 327	5,6%	6,1%
Complément du chômage	35	37		Yverdon-les-Bains	1 182	6,2%	6,1%
Sans revenu ni chômage	90	92		Montreux	1 093	6,3%	6,3%
				Vevey	897	6,8%	6,8%
Motif de fermeture, juillet 2018				Renens	729	5,1%	5,2%
Amélioration de la situation financière	48	36		Prilly	414	5,4%	6,1%
dont (re)prise d'emploi, chgt de tx d'activité	42	34		La Tour-de-Peilz	321	4,5%	4,7%
Obtention d'autres prestations sociales	42	38		Nyon	299	2,2%	2,3%
dont prestations complémentaires AVS/AI	8	4		Morges	288	2,9%	3,3%
dont indemnités chômage	12	11		Ecublens	225	2,7%	2,9%
				Pully	201	1,8%	1,9%
				Gland	154	1,8%	2,0%

(6) Mesure qui a lieu au moins un jour durant le mois; une personne peut bénéficier de plusieurs mesures. Les mesures d'insertion professionnelle sont délivrées par un ORP et les mesures d'insertion sociale par un centre social régional (CSR). Suite à un changement informatique, le nombre de mesures d'insertion professionnelle ne peut être obtenu pour la période allant de janvier à octobre 2010.

(7) Un dossier peut se trouver dans plusieurs sous-catégories.

(8) Cours, stages et mesures visant à la clarification des aptitudes professionnelles.

(9) Bilans de compétences et cours.

(10) Les mesures individualisées sont des mesures ne faisant pas partie du catalogue de mesures recommandées par le SPAS.

(11) Toute personne qui a suivi une mesure d'insertion sociale au moins un jour durant le mois.

(12) Toute personne qui a suivi une mesure d'insertion professionnelle au moins un jour durant le mois et qui est bénéficiaire du RI.

(13) Le taux d'aide sociale correspond au nombre de personnes de 18 à 64 ans vivant dans un ménage qui a bénéficié d'une prestation financière durant le mois rapporté à la population résidante permanente âgée de 18 à 64 ans.

Définitions relatives à la fiche : http://www.scris-lausanne.vd.ch/LS_RI

Source des données: SPAS, SDE.