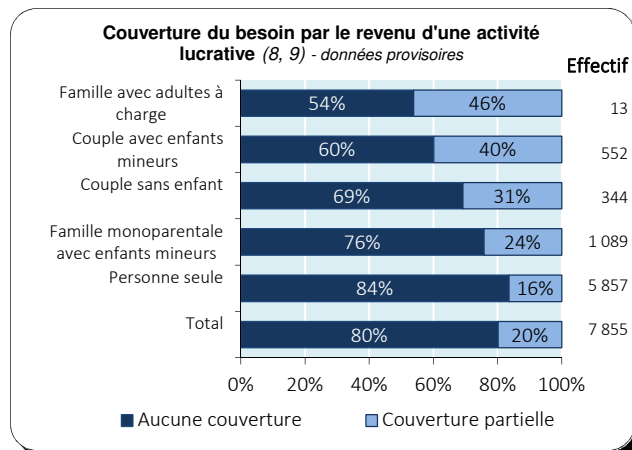
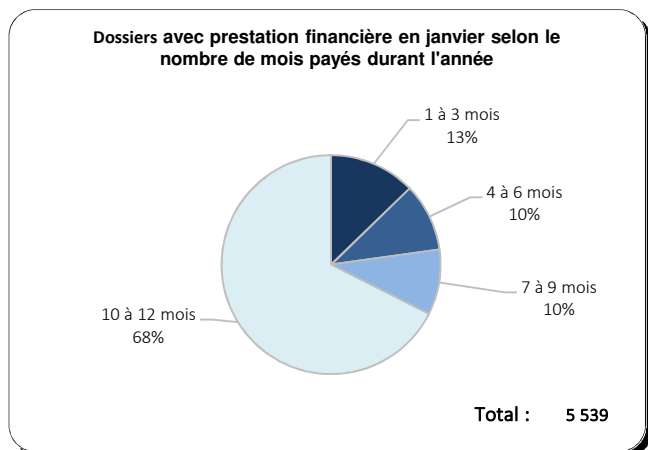


Données générales	Moyenne	2017	2016	Variation annuelle (1)
	mensuelle 2017			
Dossiers avec prestation financière (2)	5 288	7 855	8 186	-4,0%
Ouvertures de dossiers (3)	177	2 118	2 479	-14,6%
Fermetures de dossiers (4)	204	2 446	2 270	7,8%
Ensemble des bénéficiaires (5)	7 785	11 480	11 997	-4,3%
Bénéficiaires, n. c. personnes à charge (6)	5 863	8 776	9 191	-4,5%
avec mesure d'insertion sociale	634	1 481	1 410	5,0%
avec mesure d'insertion professionnelle	280	871	923	-5,6%
Bénéficiaires suivis par un ORP (7)	1 096	2 178	2 344	-7,1%

Dossiers avec prestation financière

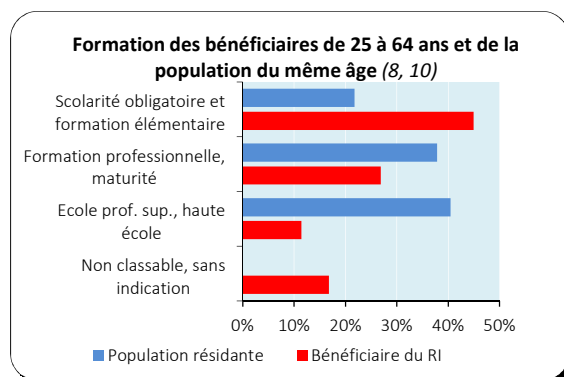
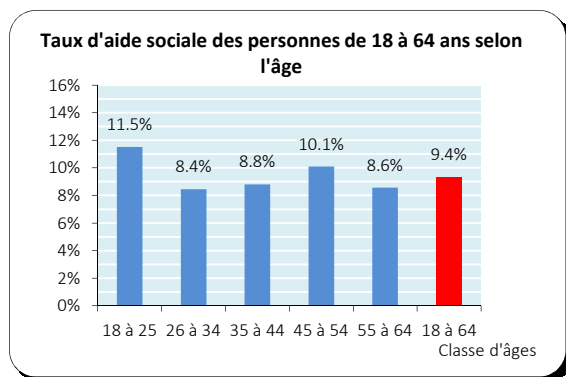


Bénéficiaires, non compris personnes à charge (8)

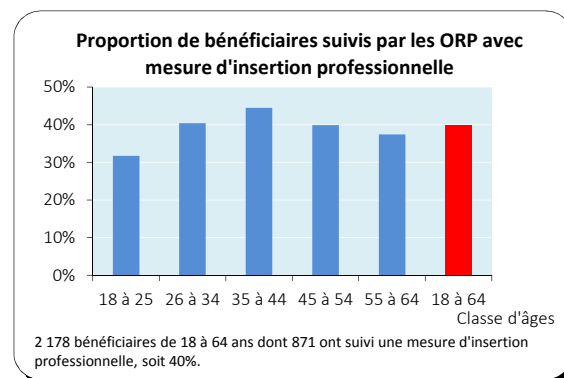
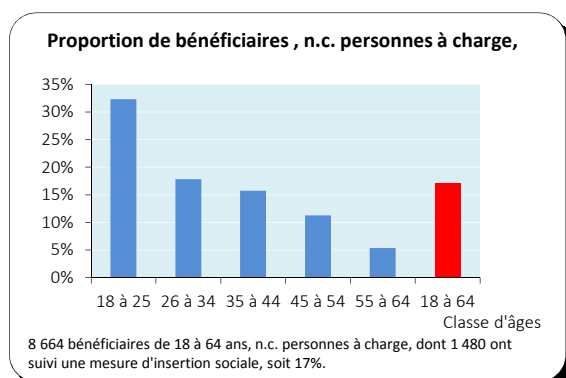
	Bénéficiaires avec mesure d'insertion sociale (11)			Bénéficiaires suivis par un ORP avec ou sans prestation financière			Bénéficiaires suivis par un ORP avec mesure d'insertion professionnelle					
	avec prestation financière			avec mesure d'insertion sociale (11)			avec ou sans prestation financière			avec mesure d'insertion professionnelle		
	Effectif	En %	Var. annuelle (1)	Effectif	En %	Effectif	En %	Effectif	En %	Effectif	En %	
En tout	8 776	100%	-4,5%	1 481	100%	2 178	100%	871	100%			
Selon le sexe												
Hommes	4 608	53%	-5,8%	750	51%	1 334	61%	550	63%			
Femmes	4 168	47%	-3,1%	731	49%	844	39%	321	37%			
Selon l'âge												
Moins de 18 ans	35	0%	-16,7%	0	0%	0	0%	0	0%			
18 à 25 ans	1 652	19%	-10,0%	534	36%	246	11%	78	9%			
26 à 29 ans	969	11%	-3,5%	198	13%	257	12%	102	12%			
30 à 39 ans	2 144	24%	-4,8%	348	23%	626	29%	267	31%			
40 à 49 ans	1 847	21%	-3,2%	242	16%	556	26%	231	27%			
50 à 59 ans	1 687	19%	-1,6%	152	10%	428	20%	177	20%			
60 à 64 ans	365	4%	1,4%	6	0%	65	3%	16	2%			
65 ans et plus	77	1%	2,7%	1	0%	0	0%	0	0%			
Selon la nationalité												
Suisse	4 112	47%	-2,7%	596	40%	1 000	46%	417	48%			
Union Européenne (UE-27)	1 501	17%	-10,2%	169	11%	437	20%	178	20%			
Autre Europe (y c. Turquie)	773	9%	-8,1%	88	6%	178	8%	59	7%			
Reste du monde	2 390	27%	-2,5%	628	42%	563	26%	217	25%			
Selon la formation déclarée												
Scolarité obligatoire	3 672	42%	-5,0%	688	46%	1 029	47%	376	43%			
Formation professionnelle	2 097	24%	-3,2%	219	15%	678	31%	290	33%			
Maturité	547	6%	-4,7%	91	6%	125	6%	54	6%			
Ecole prof. sup., haute école	863	10%	-0,8%	69	5%	340	16%	150	17%			
Non classable, sans indication	1 597	18%	-6,8%	414	28%	6	0%	1	0%			

(1) Variation par rapport à l'année précédente. (2) Dossiers avec prestation financière du Revenu d'insertion au moins un mois durant l'année. (3) Dossier bénéficiant d'une prestation financière pour la première fois. (4) Dossier sans prestation financière depuis 6 mois. La date de fermeture correspond au dernier mois de prestation. Fermetures de septembre 2016 à août 2017. (5) Personne vivant dans un ménage bénéficiant d'une prestation financière durant l'année.

Ensemble des bénéficiaires



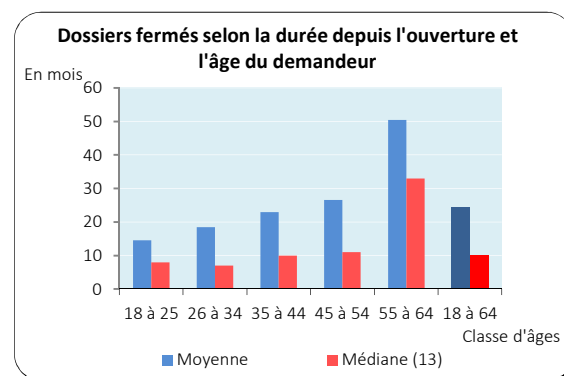
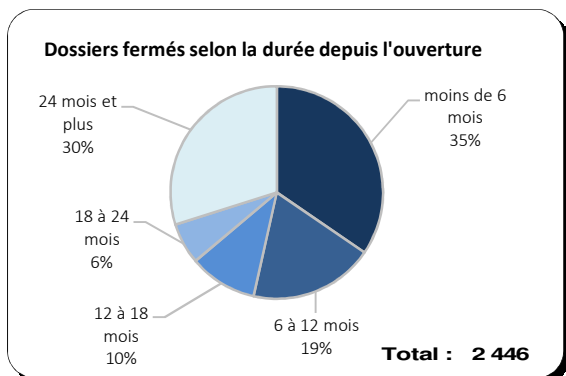
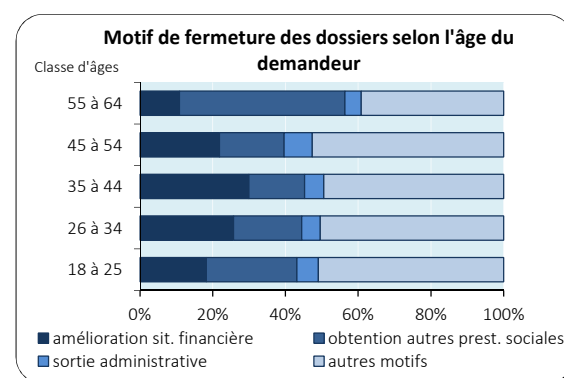
Bénéficiaires, non compris personnes à charge (8)



Bénéficiaires, non compris personnes à charge (8)

Motifs de fermeture

Motif de fermeture	Effectif
Amélioration de la situation financière	530
dont prise ou reprise d'emploi, changement de taux d'activité	498
Obtention autres prestations sociales	578
dont indemnité LACI	113
prestations complémentaires AVS/AI	57
Sorties administratives (Départ du canton, ...)	135
Autres	1 203
Total	2 446
Taux de fermeture	31%



(6) Bénéficiaire principal avec prestation financière et conjoint ou concubin durant l'année. (7) Bénéficiaire du RI inscrit auprès d'un office régional de placement (ORP) durant l'année. (8) Situation en fin d'enquête, soit le dernier mois où le dossier a bénéficié d'une prestation financière. (9) Le taux de couverture du besoin par les revenus d'activité du ménage correspond à la part du montant dont le ménage a besoin pour vivre qui provient d'un revenu d'activité. (10) Source des données pour la formation de la population résidente : Relevé structurel 2016 (état au 31.12.2016). (11) Toute personne qui a suivi une mesure d'insertion sociale au moins un jour durant l'année. Les mesures d'insertion sociale sont délivrées par les centres sociaux régionaux (CSR). (12) Toute personne qui a suivi une mesure d'insertion professionnelle au moins un jour durant l'année et qui est bénéficiaire du RI. Les mesures d'insertion professionnelle sont délivrées par les ORP. (13) La moitié des dossiers fermés ont une durée inférieure à cette valeur.