

Revenu d'insertion (RI), Lausanne

Situation à fin décembre 2016

L a u s a n n e

Données générales

	Effectif	Variation mensuelle	Variation annuelle
Dossiers avec prestation financière	4 871	-0,8%	+3,2%
Ouvertures de dossiers (1)	164	-4,7%	+11,6%
Fermetures de dossiers, août 2016 (2)	204	+22,9%	-9,3%
Ensemble des bénéficiaires (3)	7 243	-1,4%	+1,0%
Bénéficiaires, n. c. personnes à charge (4)	5 396	-1,4%	+1,9%
Bénéficiaires suivis par un ORP (5)	1 120	-1,7%	-4,4%
Mesures d'insertion sociale et professionnelle (6)	741	-10,8%	-11,6%

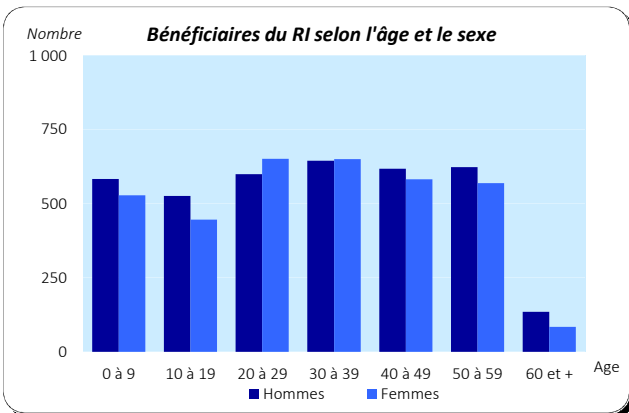
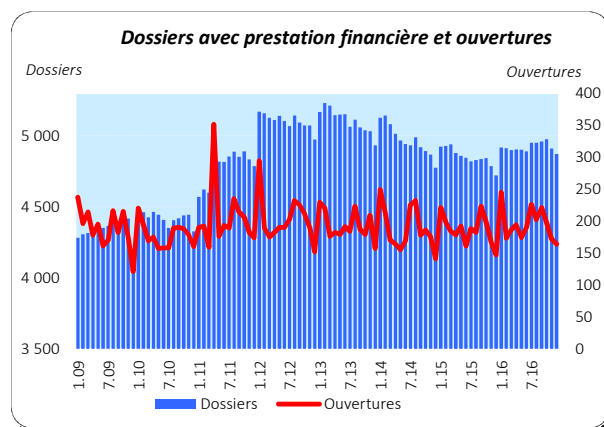
Dossiers avec prestation financière

Type de ressources

	Effectif	En %
Sans ressources	2 854	58,6%
Avec ressources (7)	2 017	41,4%
rentes et autres prestations sociales	1 209	24,8%
revenus d'activité	722	14,8%
pensions alimentaires	297	6,1%
autres ressources	140	2,9%
prestations LACI	83	1,7%
revenus liés à une mesure d'insertion	2	0,0%

Type de ménage

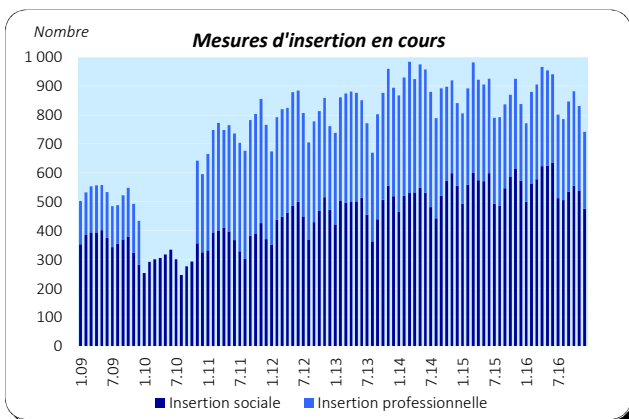
	Effectif	En %
Personne seule	3 553	72,9%
Famille monoparentale avec enfants mineurs	790	16,2%
Couple avec enfants mineurs	335	6,9%
Couple sans enfant	186	3,8%
Famille avec adultes à charge	7	0,1%



Ensemble des bénéficiaires

Type de personne

	Effectif	En %
Bénéficiaire principal-e	4 871	67,3%
Conjoint-e ou concubin-e de la personne principale	525	7,2%
Mineur-e-s à charge	1 840	25,4%
Majeur-e-s à charge	7	0,1%



Mesures d'insertion

Insertion professionnelle

	Effectif	En %
Prestation de formation (8)	177	66,5%
Emploi d'insertion	59	22,2%
Allocation cantonale d'initiation au travail	24	9,0%
Stage professionnel	6	2,3%

Insertion sociale

	Effectif	En %
Formation (9)	298	62,7%
Restauration du lien social	49	10,3%
Individualisées (10)	121	25,5%
Préservation de la situation économique	7	1,5%

(1) Dossier bénéficiant d'une prestation financière pour la première fois ou après au moins 6 mois sans versement de prestation financière.

(2) Dossier sans prestation financière depuis 6 mois. Le mois de fermeture correspond au dernier mois de prestation.

(3) Personne vivant dans un ménage avec prestation financière durant le mois.

(4) Seulement les bénéficiaires principaux avec prestation financière et leur conjoint/concubin.

(5) Bénéficiaires du RI inscrits auprès d'un Office régional de placement (ORP) à la fin du mois sous revue.

Situation à fin décembre 2016

Bénéficiaires, non compris personnes à charge

	Bénéficiaires avec mesure				Bénéficiaires suivis par l'ORP			
	avec prestation financière		avec mesure d'insertion sociale (11)		avec ou sans prestation financière		avec mesure d'insertion professionnelle (12)	
	En tout	En %	En tout	En %	En tout	En %	En tout	En %
Effectif	5 396	100,0%	458	100,0%	1 120	100,0%	264	100,0%
Selon le sexe								
Hommes	2 747	50,9%	173	37,8%	713	63,7%	177	67,0%
Femmes	2 648	49,1%	285	62,2%	407	36,3%	87	33,0%
Inconnu	1	0,0%						
Selon l'âge								
Moins de 18 ans	28	0,5%						
18 à 25 ans	975	18,1%	144	31,4%	105	9,4%	24	9,1%
26 à 29 ans	491	9,1%	47	10,3%	95	8,5%	25	9,5%
30 à 39 ans	1 294	24,0%	112	24,5%	305	27,2%	79	29,9%
40 à 49 ans	1 199	22,2%	90	19,7%	303	27,1%	72	27,3%
50 à 59 ans	1 190	22,1%	61	13,3%	284	25,4%	60	22,7%
60 à 64 ans	195	3,6%	4	0,9%	28	2,5%	4	1,5%
65 ans et plus	24	0,4%						
Selon l'origine								
Suisse	2 584	47,9%	217	47,4%	496	44,3%	128	48,5%
Union Européenne (UE-27)	960	17,8%	79	17,2%	244	21,8%	56	21,2%
Autre Europe	507	9,4%	34	7,4%	85	7,6%	15	5,7%
Reste du monde	1 345	24,9%	128	27,9%	295	26,3%	65	24,6%
Selon la formation déclarée								
Scolarité obligatoire	2 457	45,5%	243	53,1%	532	47,5%	100	37,9%
Formation professionnelle	1 318	24,4%	101	22,1%	335	29,9%	92	34,8%
Maturité	355	6,6%	34	7,4%	61	5,4%	17	6,4%
Haute école, université	519	9,6%	24	5,2%	183	16,3%	54	20,5%
Non classable, sans indication	747	13,8%	56	12,2%	9	0,8%	1	0,4%

Motifs d'ouverture et de fermeture de dossiers

	déc.16	nov.16
Motif d'ouverture		
Complément de revenu d'activité	18	20
Incapacité de gain - maladie	10	11
Complément du chômage	33	32
Sans revenu ni chômage	89	93

Motif de fermeture, août 2016

	déc.16	nov.16
Motif de fermeture, août 2016		
Amélioration de la situation financière	44	44
dont (re)prise d'emploi, chgt de tx d'activité	43	42
Obtention d'autres prestations sociales	40	25
dont prestations complémentaires AVS/AI	9	4
dont indemnités chômage	6	7

Taux d'aide sociale (13)

	déc.16	déc.16	déc.15
Vaud	18 986	3,9%	3,7%
Villes vaudoises			
Lausanne	5 902	6,5%	6,4%
Yverdon-les-Bains	1 193	6,4%	5,8%
Montreux	1 045	6,1%	5,7%
Vevey	946	7,4%	7,2%
Renens	746	5,5%	4,9%
Prilly	442	6,0%	6,1%
Nyon	345	2,7%	2,4%
Morges	340	3,4%	3,5%
La Tour-de-Peilz	324	4,8%	4,8%
Ecublens	226	2,7%	2,7%
Pully	212	2,0%	1,9%
Gland	198	2,3%	2,1%

(6) Mesure qui a lieu au moins un jour durant le mois; une personne peut bénéficier de plusieurs mesures. Les mesures d'insertion professionnelle sont délivrées par un ORP et les mesures d'insertion sociale par un centre social régional (CSR). Suite à un changement informatique, le nombre de mesures d'insertion professionnelle ne peut être obtenu pour la période allant de janvier à octobre 2010.

(7) Un dossier peut se trouver dans plusieurs sous-catégories.

(8) Cours, stages et mesures visant à la clarification des aptitudes professionnelles.

(9) Bilans de compétences et cours.

(10) Les mesures individualisées sont des mesures ne faisant pas partie du catalogue de mesures recommandées par le SPAS.

(11) Toute personne qui a suivi une mesure d'insertion sociale au moins un jour durant le mois.

(12) Toute personne qui a suivi une mesure d'insertion professionnelle au moins un jour durant le mois et qui est bénéficiaire du RI.

(13) Le taux d'aide sociale correspond au nombre de personnes de 18 à 64 ans vivant dans un ménage qui a bénéficié d'une prestation financière durant le mois rapporté à la population résidante permanente âgée de 18 à 64 ans.