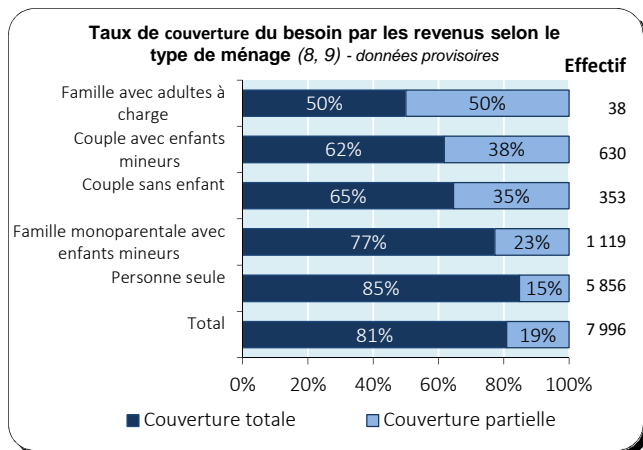
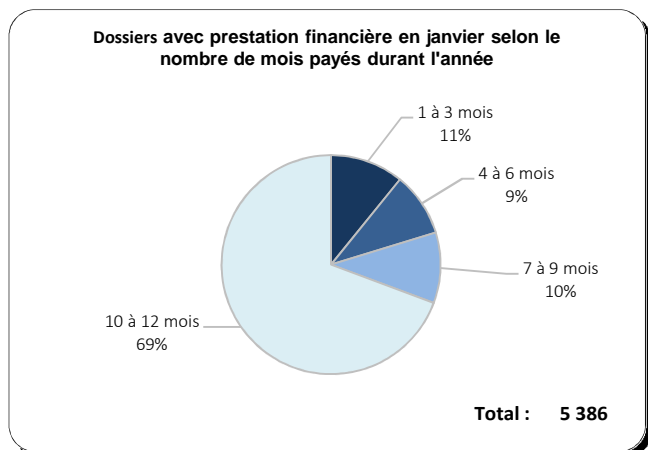


Données générales	Moyenne	2015	2014	Variation
	mensuelle 2015			
Dossiers avec prestation financière (2)	5 346	7 996	7 948	0,6%
Ouvertures de dossiers (3)	200	2 397	2 325	3,1%
Fermetures de dossiers (4)	201	2 406	2 439	-1,4%
Ensemble des bénéficiaires (5)	8 034	11 955	12 083	-1,1%
Bénéficiaires, n. c. personnes à charge (6)	5 980	8 999	9 027	-0,3%
avec mesure d'insertion sociale	595	1 363	1 305	4,4%
avec mesure d'insertion professionnelle	316	960	1 099	-12,6%
Bénéficiaires suivis par un ORP (7)	1 134	2 314	2 243	3,2%

## Dossiers avec prestation financière

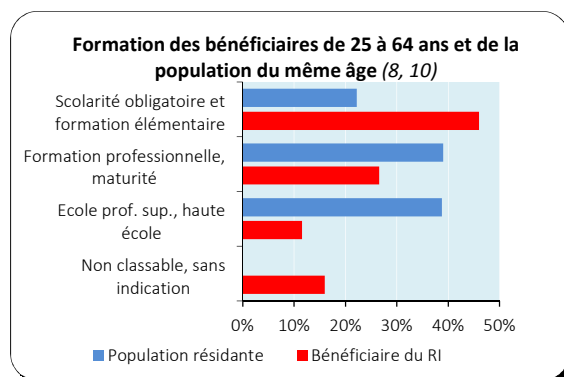
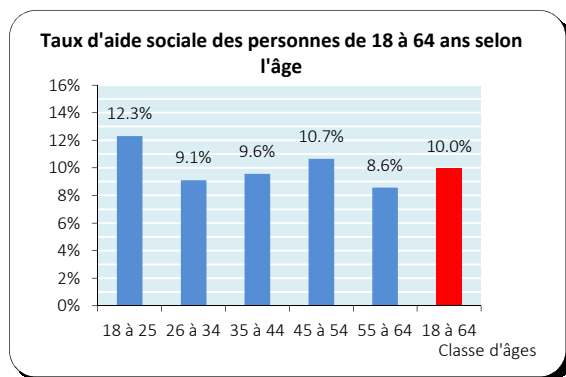


## Bénéficiaires, non compris personnes à charge (8)

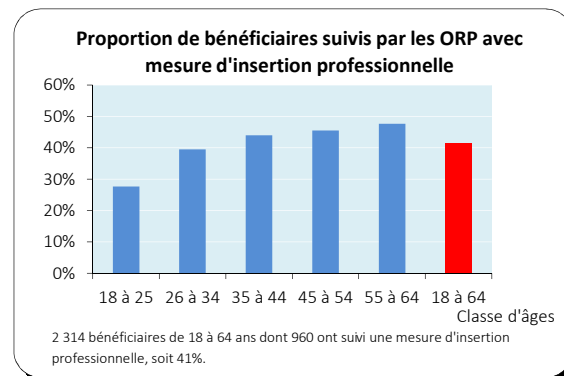
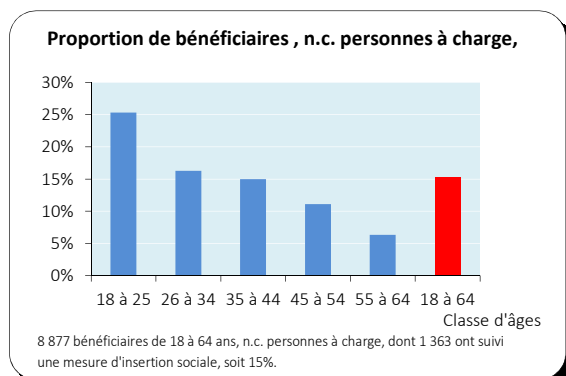
	Bénéficiaires avec mesure d'insertion sociale (11)			Bénéficiaires suivis par un ORP avec ou sans prestation financière			Bénéficiaires suivis par un ORP avec mesure d'insertion professionnelle (12)		
	Effectif	En %	Var. annuelle (1)	Effectif	En %	Effectif	En %	Effectif	En %
<b>En tout</b>	8 999	100%	-0,3%	1 363	100%	2 314	100%	960	100%
<b>Selon le sexe</b>									
Hommes	4 712	52%	0,7%	760	56%	1 466	63%	622	65%
Femmes	4 287	48%	-1,4%	603	44%	848	37%	338	35%
<b>Selon l'âge</b>									
Moins de 18 ans	39	0%	-11,4%	0	0%	0	0%	0	0%
18 à 25 ans	1 684	19%	2,6%	426	31%	314	14%	87	9%
26 à 29 ans	1 006	11%	-2,9%	172	13%	244	11%	92	10%
30 à 39 ans	2 209	25%	-3,3%	339	25%	642	28%	262	27%
40 à 49 ans	1 958	22%	-0,6%	269	20%	579	25%	272	28%
50 à 59 ans	1 659	18%	2,5%	141	10%	475	21%	219	23%
60 à 64 ans	361	4%	-0,8%	16	1%	60	3%	28	3%
65 ans et plus	83	1%	22,1%	0	0%	0	0%	0	0%
<b>Selon la nationalité</b>									
Suisse	4 129	46%	-1,9%	554	41%	1 022	44%	416	43%
Union Européenne (UE-27)	1 767	20%	1,1%	203	15%	500	22%	220	23%
Autre Europe (y c. Turquie)	820	9%	-5,1%	88	6%	176	8%	64	7%
Reste du monde	2 283	25%	3,4%	518	38%	616	27%	260	27%
<b>Selon la formation déclarée</b>									
Scolarité obligatoire	3 929	44%	0,1%	689	51%	1 160	50%	460	48%
Formation professionnelle	2 156	24%	-1,1%	257	19%	654	28%	300	31%
Maturité	537	6%	-3,2%	67	5%	145	6%	46	5%
Ecole prof. sup., haute école	884	10%	-2,1%	88	6%	336	15%	147	15%
Non classable, sans indication	1 493	17%	2,2%	262	19%	19	1%	7	1%

(1) Variation par rapport à l'année précédente. (2) Dossiers avec prestation financière du Revenu d'insertion au moins un mois durant l'année. (3) Dossier bénéficiant d'une prestation financière pour la première fois. (4) Dossier sans prestation financière depuis 6 mois. La date de fermeture correspond au dernier mois de prestation. Fermetures de septembre 2014 à août 2015. (5) Personne vivant dans un ménage bénéficiant d'une prestation financière durant l'année.

## Ensemble des bénéficiaires



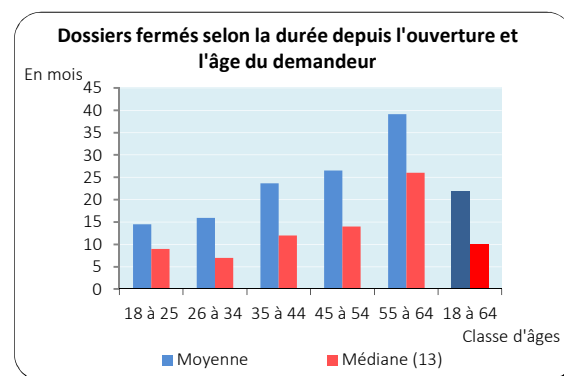
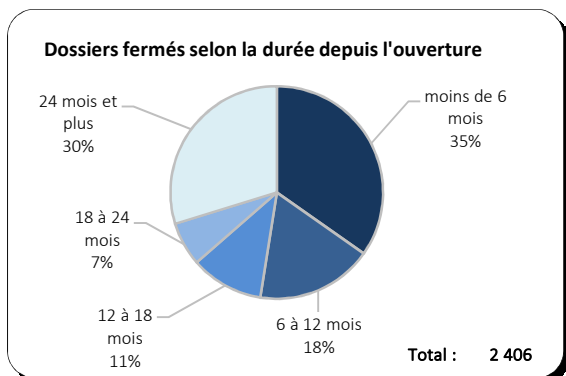
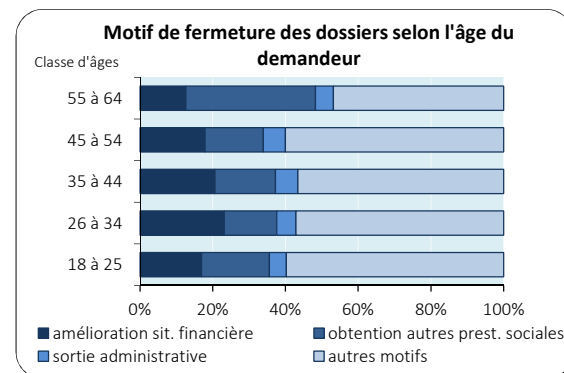
## Bénéficiaires, non compris personnes à charge (8)



## Bénéficiaires, non compris personnes à charge (8)

### Motifs de fermeture

Motif	Effectif
Amélioration de la situation financière	452
dont prise ou reprise d'emploi,	
changement de taux d'activité	420
Obtention autres prestations sociales	461
dont indemnité LACI	105
prestations complémentaires AVS/AI	98
Sorties administratives (Départ du canton, ...)	129
Autres	1 364
<b>Total</b>	<b>2 406</b>
<b>Taux de fermeture</b>	<b>30%</b>



(6) Bénéficiaire principal avec prestation financière et conjoint ou concubin durant l'année. (7) Bénéficiaire du RI inscrit auprès d'un office régional de placement (ORP) durant l'année. (8) Situation en fin d'enquête, soit le dernier mois où le dossier a bénéficié d'une prestation financière. (9) Le taux de couverture du besoin par les revenus d'activité du ménage correspond à la part du montant dont le ménage a besoin pour vivre qui provient d'un revenu d'activité.

(10) Source des données pour la formation de la population résidente : Relevé structurel 2014 (état au 31.12.2014). (11) Toute personne qui a suivi une mesure d'insertion sociale au moins un jour durant l'année. Les mesures d'insertion sociale sont délivrées par les centres sociaux régionaux (CSR). (12) Toute personne qui a suivi une mesure d'insertion professionnelle au moins un jour durant l'année et qui est bénéficiaire du RI. Les mesures d'insertion professionnelle sont délivrées par les ORP. (13) La moitié des dossiers fermés ont une durée inférieure à cette valeur.

Définitions relatives à la fiche : [http://www.scris-lausanne.vd.ch/LS\\_RI](http://www.scris-lausanne.vd.ch/LS_RI)

Source des données: SPAS, SDE.