

Revenu d'insertion (RI), Lausanne

Situation à fin janvier 2014

Données générales

	Effectif	Variation mensuelle	Variation annuelle
Dossiers avec prestation financière	5 127	+3,9%	-0,8%
Ouvertures de dossiers (1)	249	+58,6%	+8,7%
Fermetures de dossiers, septembre 2013 (2)	218	-1,4%	+2,3%
Ensemble des bénéficiaires (3)	8 005	+4,9%	-1,0%
Bénéficiaires, n. c. personnes à charge (4)	5 831	+4,7%	-0,9%
Bénéficiaires suivis par un ORP (5)	1 203	+2,4%	-0,8%
Mesures d'insertion sociale et professionnelle (6)	868	-2,9%	+17,6%

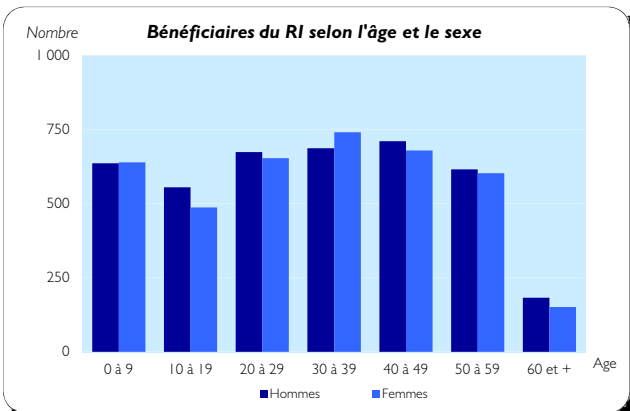
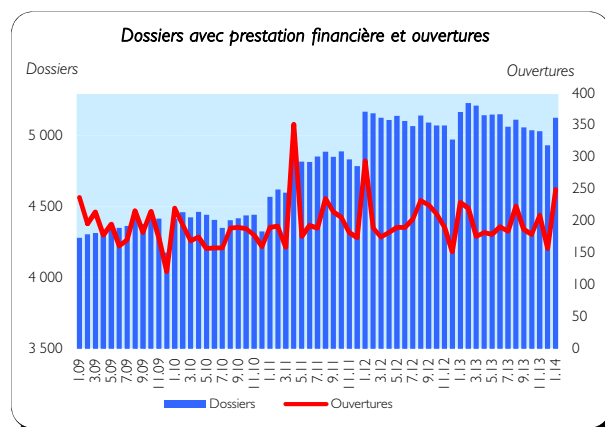
Dossiers avec prestation financière

Type de ressources

	Effectif	En %
Sans ressources	3 224	62,9%
Avec ressources (7)	1 903	37,1%
rentes et autres prestations sociales	1 178	23,0%
revenus d'activité	833	16,2%
pensions alimentaires	259	5,1%
autres ressources	122	2,4%
prestations LACI	75	1,5%
revenus liés à une mesure d'insertion	2	0,0%

Type de ménage

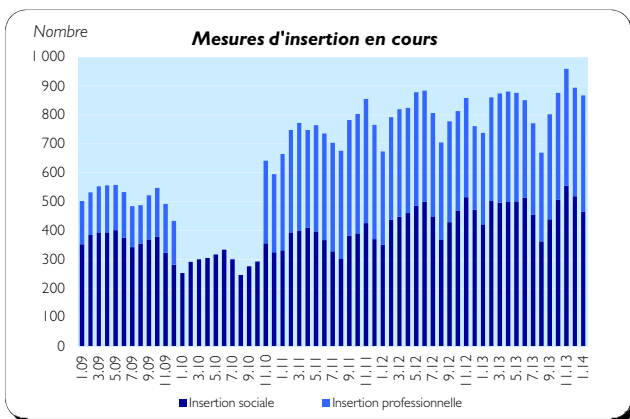
	Effectif	En %
Personne seule	3 578	69,8%
Famille monoparentale avec enfants mineurs	785	15,3%
Couple avec enfants mineurs	424	8,3%
Couple sans enfant	245	4,8%
Famille avec adultes à charge	95	1,9%



Ensemble des bénéficiaires

Type de personne

	Effectif	En %
Bénéficiaire principal-e	5 127	64,0%
Conjoint-e ou concubin-e de la personne principale	704	8,8%
Mineur-e-s à charge	2 078	26,0%
Majeur-e-s à charge	96	1,2%



Mesures d'insertion

Insertion professionnelle

	Effectif	En %
Insertion professionnelle	404	
Prestation de formation (8)	318	78,7%
Emploi d'insertion	66	16,3%
Allocation cantonale d'initiation au travail	15	3,7%
Stage professionnel	5	1,2%

Insertion sociale

	Effectif	En %
Insertion sociale	464	
Formation (9)	258	55,6%
Restauration du lien social	40	8,6%
Individualisées (10)	155	33,4%
Préservation de la situation économique	11	2,4%

(1) Dossier bénéficiant d'une prestation financière pour la première fois ou après au moins 6 mois sans versement de prestation financière.

(2) Dossier sans prestation financière depuis 6 mois. Le mois de fermeture correspond au dernier mois de prestation.

(3) Personne vivant dans un ménage avec prestation financière durant le mois.

(4) Seulement les bénéficiaires principaux avec prestation financière et leur conjoint/concubin.

(5) Bénéficiaires du RI inscrits auprès d'un Office régional de placement (ORP) à la fin du mois sous revue.

Situation à fin janvier 2014

Bénéficiaires, non compris personnes à charge

	Bénéficiaires				Bénéficiaires suivis par l'ORP			
	avec prestation financière		avec mesure d'insertion sociale (11)		avec ou sans prestation financière		avec mesure d'insertion professionnelle (12)	
	En tout	En %	En tout	En %	En tout	En %	En tout	En %
Effectif	5 831	100,0%	448	100,0%	1 190	100,0%	402	100,0%
Selon le sexe								
Hommes	2 941	50,4%	177	39,5%	744	62,5%	255	63,4%
Femmes	2 890	49,6%	271	60,5%	446	37,5%	147	36,6%
Selon l'âge								
Moins de 18 ans	31	0,5%						
18 à 25 ans	866	14,9%	146	32,6%	106	8,9%	32	8,0%
26 à 29 ans	570	9,8%	44	9,8%	91	7,6%	27	6,7%
30 à 39 ans	1 426	24,5%	95	21,2%	330	27,7%	110	27,4%
40 à 49 ans	1 388	23,8%	83	18,5%	338	28,4%	126	31,3%
50 à 59 ans	1 217	20,9%	66	14,7%	283	23,8%	104	25,9%
60 à 64 ans	286	4,9%	14	3,1%	42	3,5%	3	0,7%
65 ans et plus	47	0,8%						
Selon l'origine								
Suisse	2 688	46,1%	195	43,5%	551	46,3%	197	49,0%
Union Européenne (UE-27)	1 129	19,4%	84	18,8%	265	22,3%	85	21,1%
Autre Europe	621	10,6%	34	7,6%	79	6,6%	25	6,2%
Reste du monde	1 393	23,9%	135	30,1%	295	24,8%	95	23,6%
Selon la formation déclarée								
Scolarité obligatoire	2 610	44,8%	234	52,2%	547	46,0%	175	43,5%
Formation professionnelle	1 436	24,6%	83	18,5%	364	30,6%	130	32,3%
Maturité	371	6,4%	24	5,4%	61	5,1%	22	5,5%
Haute école, université	580	9,9%	23	5,1%	202	17,0%	71	17,7%
Non classable, sans indication	834	14,3%	84	18,8%	16	1,3%	4	1,0%

Motifs d'ouverture et de fermeture de dossiers

	janv.14	déc.13
Motif d'ouverture		
Complément de revenu d'activité	29	20
Incapacité de gain - maladie	12	6
Complément du chômage	41	29
Sans revenu ni chômage	134	81

Motif de fermeture, septembre 2013

	janv.14	déc.13
Amélioration de la situation financière	44	51
dont (re)prise d'emploi, chgt de tx d'activité	43	49
Obtention d'autres prestations sociales	40	51
dont prestations complémentaires AVS/AI	11	6
dont indemnités chômage	7	15

Taux d'aide sociale (13)

	janv.14	janv.14	janv.13
Vaud	17 905	3,8%	3,8%
Villes vaudoises			
Lausanne	6 102	6,8%	7,1%
Yverdon-les-Bains	1 226	6,8%	6,6%
Vevey	877	7,0%	6,8%
Montreux	870	5,2%	5,2%
Renens	703	5,3%	5,6%
Prilly	459	6,3%	6,7%
Morges	363	3,8%	3,9%
Nyon	353	2,8%	2,8%
La Tour-de-Peilz	267	4,1%	4,3%
Ecublens	244	3,0%	2,8%
Pully	235	2,3%	1,8%
Gland	153	1,9%	1,9%

(6) Mesure qui a lieu au moins un jour durant le mois; une personne peut bénéficier de plusieurs mesures. Les mesures d'insertion professionnelle sont délivrées par un ORP et les mesures d'insertion sociale par un centre social régional (CSR). Suite à un changement informatique, le nombre de mesures d'insertion professionnelle ne peut être obtenu pour la période allant de janvier à octobre 2010.

(7) Un dossier peut se trouver dans plusieurs sous-catégories.

(8) Cours, stages et mesures visant à la clarification des aptitudes professionnelles.

(9) Bilans de compétences et cours.

(10) Les mesures individualisées sont des mesures ne faisant pas partie du catalogue de mesures recommandées par le SPAS.

(11) Toute personne qui a suivi une mesure d'insertion sociale au moins un jour durant le mois.

(12) Toute personne qui a suivi une mesure d'insertion professionnelle au moins un jour durant le mois et qui est bénéficiaire du RI.

(13) Le taux d'aide sociale correspond au nombre de personnes de 18 à 64 ans vivant dans un ménage qui a bénéficié d'une prestation financière durant le mois rapporté à la population résidente permanente âgée de 18 à 64 ans.

Définitions relatives à la fiche : http://www.scris-lausanne.vd.ch/LS_RI

Source des données: SPAS, SDE.