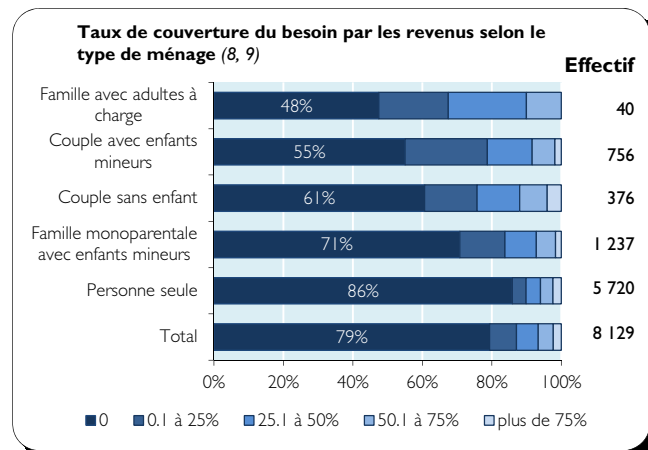
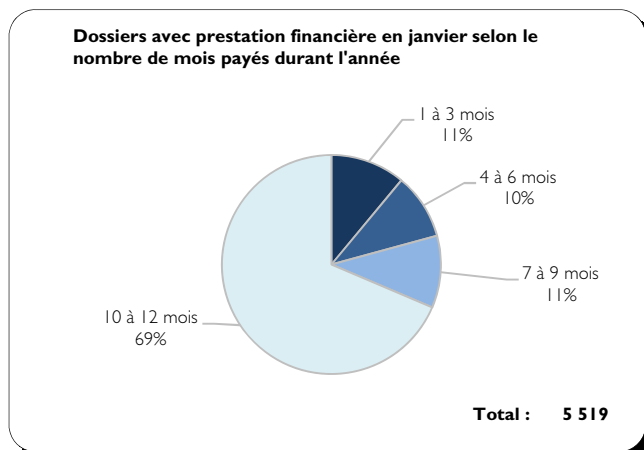


Données générales	Moyenne			Variation
	mensuelle 2012	2012	2011	annuelle (1)
Dossiers avec prestation financière (2)	5 441	8 129	7 727	5,2%
Ouvertures de dossiers (3)	208	2 501	2 510	-0,4%
Fermetures de dossiers (4)	200	2 403	2 050	17,2%
Ensemble des bénéficiaires (5)	8 417	12 609	12 413	1,6%
Bénéficiaires, n. c. personnes à charge (6)	6 163	9 283	8 954	3,7%
avec mesure d'insertion sociale	467	1 095	1 012	8,2%
avec mesure d'insertion professionnelle	351	1 000	1 003	-0,3%
Bénéficiaires suivis par un ORP (7)	1 285	2 411	2 293	5,1%

Dossiers avec prestation financière



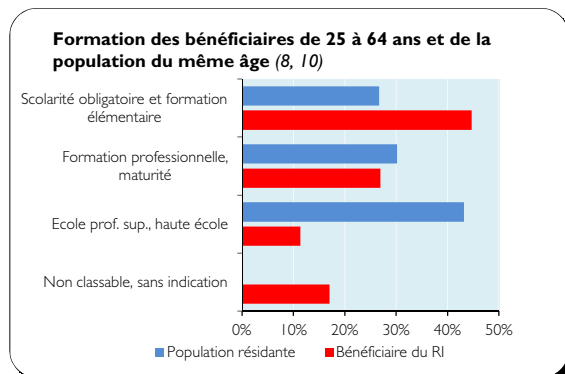
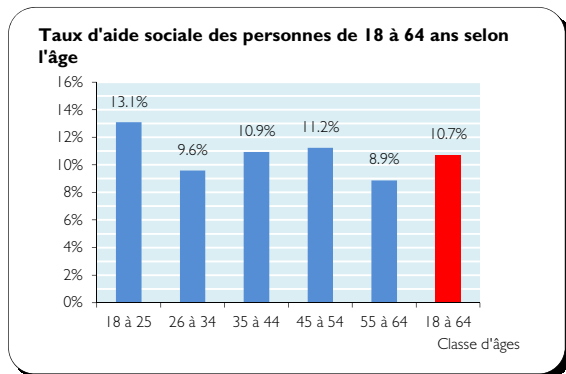
Bénéficiaires, non compris personnes à charge (8)

	Bénéficiaires avec prestation financière			Bénéficiaires avec mesure d'insertion sociale (11)		Bénéficiaires suivis par un ORP			
	avec prestation financière			avec mesure d'insertion sociale (11)		avec ou sans prestation financière		avec mesure d'insertion professionnelle (12)	
	Effectif	En %	Var. annuelle (1)	Effectif	En %	Effectif	En %	Effectif	En %
En tout	9 283	100%	3,7%	1 095	100%	2 411	100%	1 000	100%
Selon le sexe									
Hommes	4 747	51%	5,0%	602	55%	1 472	61%	616	62%
Femmes	4 536	49%	2,3%	493	45%	939	39%	384	38%
Selon l'âge									
Moins de 18 ans	53	1%	17,8%	0	0%	0	0%	0	0%
18 à 25 ans	1 814	20%	4,7%	357	33%	328	14%	88	9%
26 à 29 ans	949	10%	-1,2%	148	14%	235	10%	79	8%
30 à 39 ans	2 314	25%	0,8%	238	22%	649	27%	254	25%
40 à 49 ans	2 100	23%	3,0%	213	19%	613	25%	312	31%
50 à 59 ans	1 543	17%	6,8%	123	11%	477	20%	233	23%
60 à 64 ans	436	5%	18,2%	15	1%	109	5%	34	3%
65 ans et plus	74	1%	12,1%	1	0%	0	0%	0	0%
Selon la nationalité									
Suisse	4 274	46%	3,4%	455	42%	1 105	46%	479	48%
Union Européenne (UE-27)	1 860	20%	15,2%	168	15%	513	21%	214	21%
Autre Europe (y c. Turquie)	908	10%	-3,0%	85	8%	194	8%	70	7%
Reste du monde	2 241	24%	-1,3%	387	35%	599	25%	237	24%
Selon la formation déclarée									
Scolarité obligatoire	3 964	43%	6,2%	573	52%	1 033	43%	419	42%
Formation professionnelle	2 202	24%	2,5%	205	19%	764	32%	324	32%
Maturité	557	6%	0,7%	66	6%	150	6%	55	6%
Ecole prof. sup., haute école	905	10%	1,7%	56	5%	369	15%	162	16%
Non classable, sans indication	1 655	18%	1,5%	195	18%	95	4%	40	4%

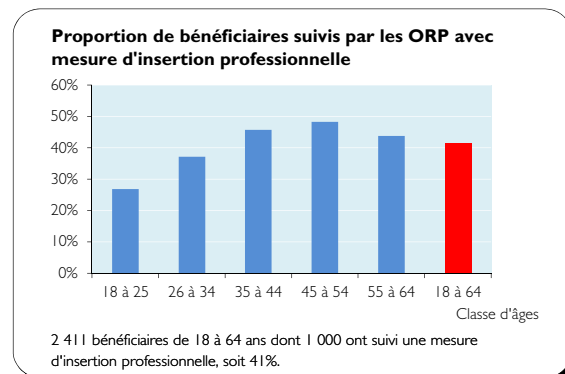
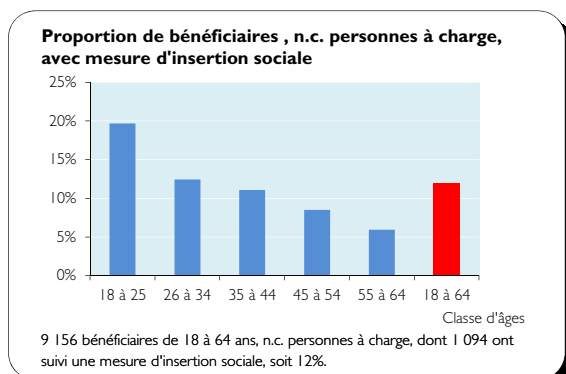
(1) Variation par rapport à l'année précédente. (2) Dossiers avec prestation financière du Revenu d'insertion au moins un mois durant l'année. (3) Dossier bénéficiant d'une prestation financière pour la première fois. (4) Dossier sans prestation financière depuis 6 mois. La date de fermeture correspond au dernier mois de prestation. Fermetures de septembre 2011 à août 2012. (5) Personne vivant dans un ménage bénéficiant d'une prestation financière durant l'année.

Revenu d'insertion (RI), Lausanne, 2012

Ensemble des bénéficiaires



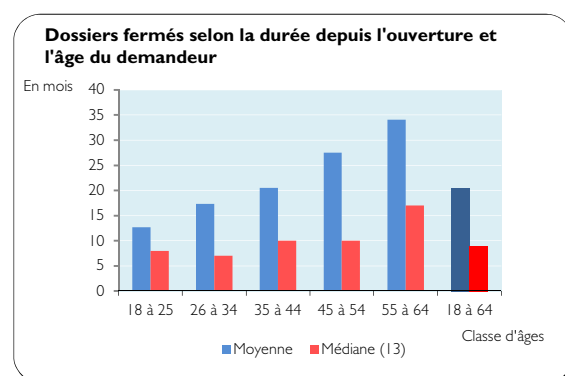
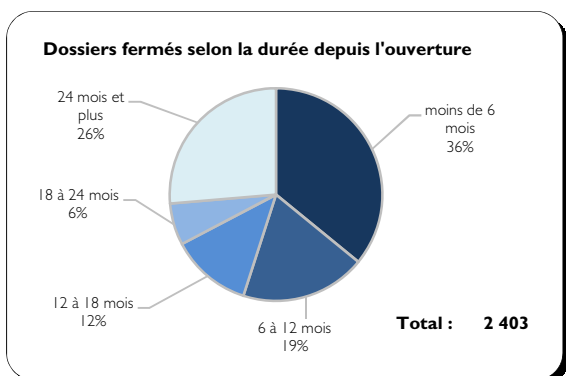
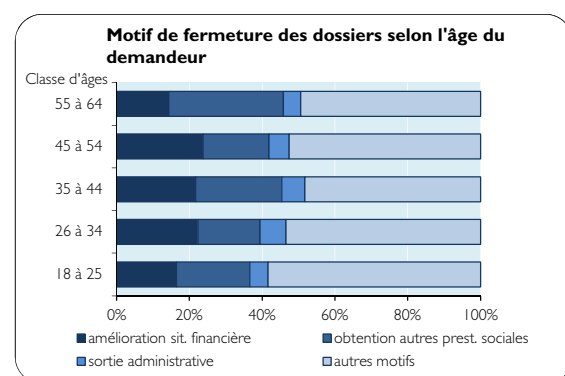
Bénéficiaires, non compris personnes à charge (8)



Bénéficiaires, non compris personnes à charge (8)

Motifs de fermeture

Motif	Effectif
Amélioration de la situation financière	479
dont prise ou reprise d'emploi,	
changement de taux d'activité	453
Obtention autres prestations sociales	516
dont indemnité LACI	152
prestations complémentaires AVS/AI	88
Sorties administratives (Départ du canton, ...)	143
Autres	1 265
Total	2 403
Taux de fermeture	30%



(6) Bénéficiaire principal avec prestation financière et conjoint ou concubin durant l'année. (7) Bénéficiaire du RI inscrit auprès d'un office régional de placement (ORP) durant l'année. (8) Situation en fin d'enquête, soit le dernier mois où le dossier a bénéficié d'une prestation financière. (9) Le taux de couverture du besoin par les revenus d'activité du ménage correspond à la part du montant dont le ménage a besoin pour vivre qui provient d'un revenu d'activité.

(10) Source des données pour la formation de la population résidente : Relevé structurel 2011 (état au 31.12.2011). (11) Toute personne qui a suivi une mesure d'insertion sociale au moins un jour durant l'année. Les mesures d'insertion sociale sont délivrées par les centres sociaux régionaux (CSR). (12) Toute personne qui a suivi une mesure d'insertion professionnelle au moins un jour durant l'année et qui est bénéficiaire du RI. Les mesures d'insertion professionnelle sont délivrées par les ORP. (13) La moitié des dossiers fermés ont une durée inférieure à cette valeur.

Définitions relatives à la fiche : http://www.stat-lausanne.vd.ch/LS_RI

Source des données: SPAS, SDE.