

Revenu d'insertion (RI), Lausanne

Situation à fin janvier 2011

L a u s a n n e

Données générales

	Effectif	Variation mensuelle	Variation annuelle
Dossiers avec prestation financière	4 570	+5,6%	+3,5%
Ouvertures de dossiers (1)	190	+18,8%	-13,6%
Fermetures de dossiers, septembre 2010 (2)	170	-6,6%	+3,0%
Ensemble des bénéficiaires (3)	7 619	+7,9%	+0,2%
Bénéficiaires, n. c. personnes à charge (4)	5 292	+6,3%	+3,1%
Bénéficiaires suivis par un ORP (5)	1 067	+8,3%	n.d.
Mesures d'insertion sociale et professionnelle (6)	665	+11,8%	n.d.

Dossiers avec prestation financière

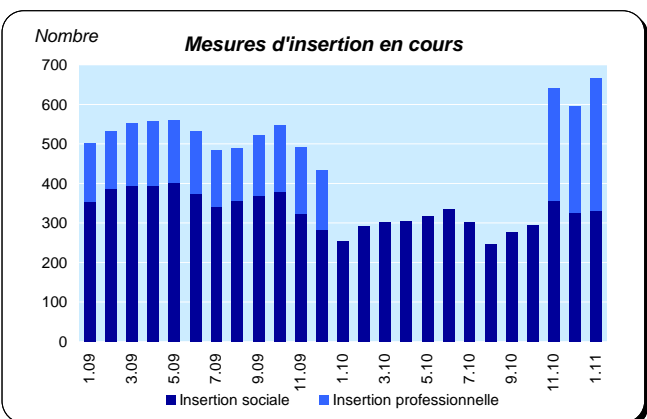
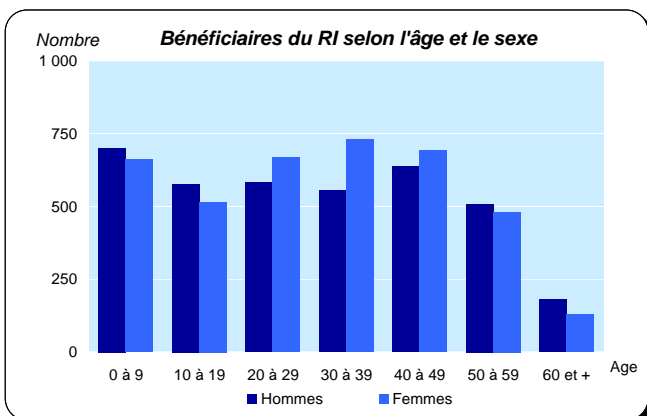
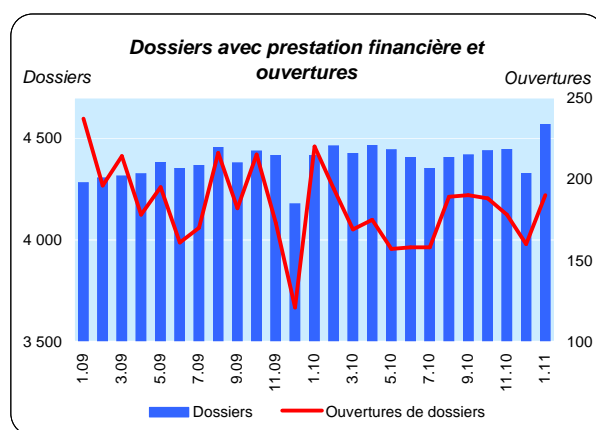
Type de ressources	Effectif	En %
Sans ressources	2 713	59,4%
Avec ressources (7)	1 857	40,6%
rentes et autres prestations sociales	1 109	24,3%
revenus d'activité	950	20,8%
pensions alimentaires	281	6,1%
prestations LACI	123	2,7%
autres ressources	122	2,7%
revenus liés à une mesure d'insertion	10	0,2%

Type de ménage

Personne seule	2 977	65,1%
Famille monoparentale avec enfants mineurs	809	17,7%
Couple avec enfants mineurs	475	10,4%
Couple sans enfant	209	4,6%
Famille avec adultes à charge	100	2,2%

n.d. = non disponible.

Suite à un changement informatique, le nombre de bénéficiaires suivis par un ORP et le nombre de mesures d'insertion professionnelle ne peuvent être obtenus pour la période allant de janvier à octobre 2010



Ensemble des bénéficiaires

Type de personne	Effectif	En %
Bénéficiaire principal-e	4 570	60,0%
Conjoint-e ou concubin-e de la personne principale	722	9,5%
Mineur-e-s à charge	2 220	29,1%
Majeur-e-s à charge	107	1,4%

Mesures d'insertion

Insertion professionnelle	334	
Prestation de formation (8)	256	76,6%
Emploi d'insertion	59	17,7%
Allocation cantonale d'initiation au travail	19	5,7%
Insertion sociale	331	
Formation (9)	159	48,0%
Restauration du lien social	19	5,7%
Préservation de la situation économique	0	0,0%
Individualisées (10)	153	46,2%

(1) Dossier bénéficiant d'une prestation financière pour la première fois ou après au moins 6 mois sans versement de prestation financière.

(2) Dossier sans prestation financière depuis 6 mois. Le mois de fermeture correspond au dernier mois de prestation.

(3) Personne vivant dans un ménage avec prestation financière durant le mois.

(4) Seulement les bénéficiaires principaux avec prestation financière et leur conjoint/concubin.

(5) Bénéficiaires du RI inscrits auprès d'un Office régional de placement (ORP) à la fin du mois sous revue.

Situation à fin janvier 2011

Bénéficiaires, non compris personnes à charge

	Bénéficiaires				Bénéficiaires suivis par un ORP			
	avec prestation financière		avec mesure d'insertion sociale (11)		avec ou sans prestation financière		avec mesure d'insertion professionnelle (12)	
	En tout	En %	En tout	En %	En tout	En %	En tout	En %
Effectif	5 292	100,0%	313	100,0%	1 067	100,0%	332	100,0%
Selon le sexe								
Hommes	2 522	47,7%	123	39,3%	679	63,6%	195	58,7%
Femmes	2 770	52,3%	190	60,7%	388	36,4%	137	41,3%
Selon l'âge								
Moins de 18 ans	27	0,5%						
18 à 25 ans	848	16,0%	105	33,5%	113	10,6%	28	8,4%
26 à 29 ans	502	9,5%	40	12,8%	84	7,9%	18	5,4%
30 à 39 ans	1 286	24,3%	74	23,6%	270	25,3%	80	24,1%
40 à 49 ans	1 331	25,2%	59	18,8%	313	29,3%	97	29,2%
50 à 59 ans	989	18,7%	28	8,9%	242	22,7%	96	28,9%
60 à 64 ans	267	5,0%	7	2,2%	45	4,2%	13	3,9%
65 ans et plus	42	0,8%						
Selon l'origine								
Suisse	2 459	46,5%	158	50,5%	534	50,0%	184	55,4%
Union Européenne (UE-27)	902	17,0%	40	12,8%	190	17,8%	66	19,9%
Autre Europe	580	11,0%	27	8,6%	86	8,1%	18	5,4%
Reste du monde	1 351	25,5%	88	28,1%	257	24,1%	64	19,3%
Selon la formation déclarée								
Scolarité obligatoire	2 250	42,5%	161	51,4%	377	35,3%	111	33,4%
Formation professionnelle	1 301	24,6%	59	18,8%	326	30,6%	118	35,5%
Maturité	332	6,3%	19	6,1%	72	6,7%	27	8,1%
Haute école, université	503	9,5%	14	4,5%	119	11,2%	30	9,0%
Non classable, sans indication	906	17,1%	60	19,2%	173	16,2%	46	13,9%

Motifs d'ouverture et de fermeture de dossiers

Taux d'aide sociale (13)

Motif d'ouverture	janv.11		déc.10	Vaud	janv.11		janv.10
					15 309	3,4%	3,4%
Complément de revenu d'activité	27	19		Villes vaudoises			
Incapacité de gain - maladie	5	7		Lausanne	5 711	6,8%	6,8%
Complément du chômage	31	27		Yverdon-les-Bains	1 042	6,2%	6,4%
Sans revenu ni chômage	90	79		Vevey	715	6,1%	6,0%
				Renens	675	5,3%	5,6%
Motif de fermeture, septembre 2010				Montreux	653	4,0%	3,8%
Amélioration de la situation financière	40	45		Prilly	362	5,2%	5,2%
dont (re)prise d'emploi, chgt de tx d'activité	38	43		Morges	344	3,8%	3,8%
Obtention d'autres prestations sociales	39	37		Nyon	288	2,4%	2,4%
dont prestations complémentaires AVS/AI	11	11		La Tour-de-Peilz	220	3,4%	3,2%
dont indemnités chômage	9	12		Ecublens	177	2,4%	2,8%
				Pully	176	1,7%	1,5%
				Gland	116	1,5%	1,6%

(6) Mesure qui a lieu au moins un jour durant le mois; une personne peut bénéficier de plusieurs mesures. Les mesures d'insertion professionnelle sont délivrées par un ORP et les mesures d'insertion sociale par un centre social régional (CSR).

(7) Un dossier peut se trouver dans plusieurs sous-catégories.

(8) Cours, stages et mesures visant à la clarification des aptitudes professionnelles.

(9) Bilans de compétences et cours.

(10) Les mesures individualisées sont des mesures ne faisant pas partie du catalogue de mesures recommandées par le SPAS.

(11) Toute personne qui a suivi une mesure d'insertion sociale au moins un jour durant le mois.

(12) Toute personne qui a suivi une mesure d'insertion professionnelle au moins un jour durant le mois et qui est bénéficiaire du RI.

(13) Le taux d'aide sociale correspond au nombre de personnes de 18 à 64 ans vivant dans un ménage qui a bénéficié d'une prestation financière durant le mois rapporté à la population résidente permanente âgée de 18 à 64 ans.

Définitions relatives à la fiche : http://www.scris-lausanne.vd.ch/LS_RI

Source des données: SPAS, SDE.