

# Revenu d'insertion (RI), Lausanne

## Situation à fin février 2011

L a u s a n n e

### Données générales

	Effectif	Variation mensuelle	Variation annuelle
Dossiers avec prestation financière	4 621	+1,1%	+3,6%
Ouvertures de dossiers (1)	192	+1,1%	-1,0%
Fermetures de dossiers, octobre 2010 (2)	160	-5,9%	+9,6%
Ensemble des bénéficiaires (3)	7 741	+1,6%	+0,3%
Bénéficiaires, n. c. personnes à charge (4)	5 359	+1,3%	+3,0%
Bénéficiaires suivis par un ORP (5)	1 075	+0,7%	n.d.
Mesures d'insertion sociale et professionnelle (6)	748	+12,5%	n.d.

n.d. = non disponible.

Suite à un changement informatique, le nombre de bénéficiaires suivis par un ORP et le nombre de mesures d'insertion professionnelle ne peuvent être obtenus pour la période allant de janvier à octobre 2010

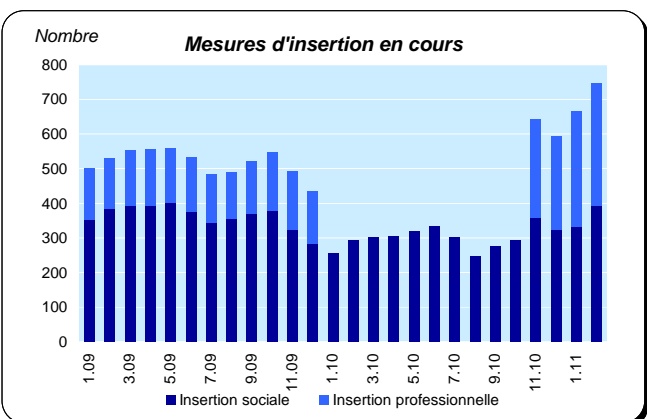
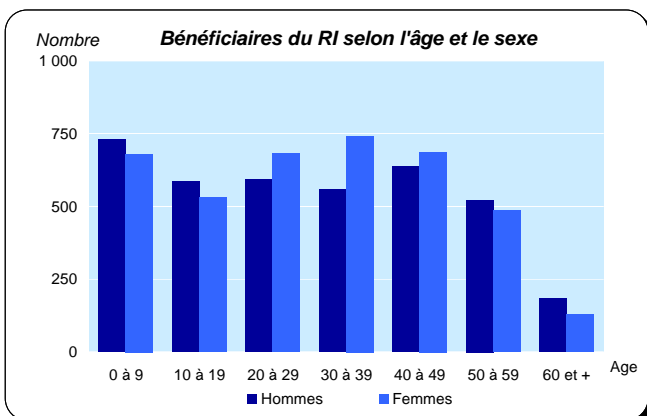
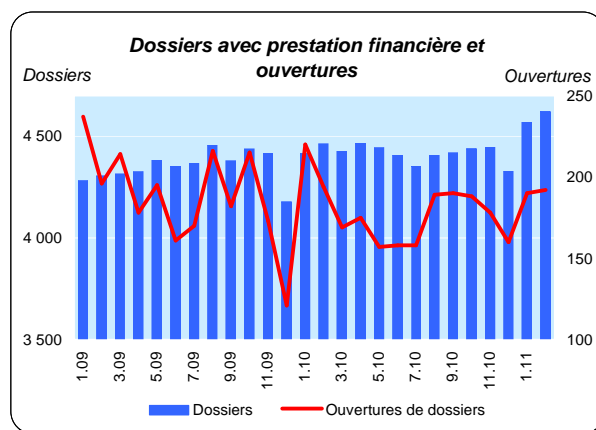
### Dossiers avec prestation financière

#### Type de ressources

Type de ressources	Effectif	En %
Sans ressources	2 717	58,8%
Avec ressources (7)	1 904	41,2%
rentes et autres prestations sociales	1 132	24,5%
revenus d'activité	964	20,9%
pensions alimentaires	286	6,2%
prestations LACI	136	2,9%
autres ressources	116	2,5%
revenus liés à une mesure d'insertion	19	0,4%

#### Type de ménage

Type de ménage	Effectif	En %
Personne seule	2 989	64,7%
Famille monoparentale avec enfants mineurs	834	18,0%
Couple avec enfants mineurs	485	10,5%
Couple sans enfant	219	4,7%
Famille avec adultes à charge	94	2,0%



### Ensemble des bénéficiaires

Type de personne	Effectif	En %
Bénéficiaire principal-e	4 621	59,7%
Conjoint-e ou concubin-e de la personne principale	738	9,5%
Mineur-e-s à charge	2 281	29,5%
Majeur-e-s à charge	101	1,3%

### Mesures d'insertion

Insertion professionnelle	Effectif	En %
Prestation de formation (8)	258	72,7%
Emploi d'insertion	76	21,4%
Allocation cantonale d'initiation au travail	21	5,9%
<b>Insertion sociale</b>	<b>393</b>	
Formation (9)	189	48,1%
Restauration du lien social	23	5,9%
Préservation de la situation économique	0	0,0%
Individualisées (10)	181	46,1%

(1) Dossier bénéficiant d'une prestation financière pour la première fois ou après au moins 6 mois sans versement de prestation financière.

(2) Dossier sans prestation financière depuis 6 mois. Le mois de fermeture correspond au dernier mois de prestation.

(3) Personne vivant dans un ménage avec prestation financière durant le mois.

(4) Seulement les bénéficiaires principaux avec prestation financière et leur conjoint/concubin.

(5) Bénéficiaires du RI inscrits auprès d'un Office régional de placement (ORP) à la fin du mois sous revue.

## Situation à fin février 2011

### Bénéficiaires, non compris personnes à charge

	Bénéficiaires				Bénéficiaires suivis par un ORP			
	avec prestation financière		avec mesure d'insertion sociale (11)		avec ou sans prestation financière		avec mesure d'insertion professionnelle (12)	
	En tout	En %	En tout	En %	En tout	En %	En tout	En %
<b>Effectif</b>	<b>5 359</b>	<b>100,0%</b>	<b>368</b>	<b>100,0%</b>	<b>1 075</b>	<b>100,0%</b>	<b>353</b>	<b>100,0%</b>
<b>Selon le sexe</b>								
Hommes	2 555	47,7%	141	38,3%	676	62,9%	218	61,8%
Femmes	2 804	52,3%	227	61,7%	399	37,1%	135	38,2%
<b>Selon l'âge</b>								
Moins de 18 ans	29	0,5%						
18 à 25 ans	886	16,5%	128	34,8%	108	10,0%	26	7,4%
26 à 29 ans	502	9,4%	41	11,1%	82	7,6%	23	6,5%
30 à 39 ans	1 300	24,3%	78	21,2%	270	25,1%	90	25,5%
40 à 49 ans	1 323	24,7%	71	19,3%	325	30,2%	102	28,9%
50 à 59 ans	1 007	18,8%	41	11,1%	244	22,7%	97	27,5%
60 à 64 ans	270	5,0%	9	2,4%	45	4,2%	15	4,2%
65 ans et plus	42	0,8%			1	0,1%		
<b>Selon l'origine</b>								
Suisse	2 493	46,5%	180	48,9%	529	49,2%	198	56,1%
Union Européenne (UE-27)	925	17,3%	45	12,2%	186	17,3%	69	19,5%
Autre Europe	588	11,0%	32	8,7%	91	8,5%	18	5,1%
Reste du monde	1 353	25,2%	111	30,2%	269	25,0%	68	19,3%
<b>Selon la formation déclarée</b>								
Scolarité obligatoire	2 294	42,8%	188	51,1%	380	35,3%	114	32,3%
Formation professionnelle	1 295	24,2%	72	19,6%	335	31,2%	127	36,0%
Maturité	335	6,3%	19	5,2%	74	6,9%	25	7,1%
Haute école, université	497	9,3%	19	5,2%	113	10,5%	36	10,2%
Non classable, sans indication	938	17,5%	70	19,0%	173	16,1%	51	14,4%

### Motifs d'ouverture et de fermeture de dossiers

### Taux d'aide sociale (13)

Motif d'ouverture	févr.11		janv.11	Vaud	févr.11		févr.11	févr.10
Complément de revenu d'activité	24		27	Villes vaudoises	15 477	3,5%		3,4%
Incapacité de gain - maladie	11		5	<b>Lausanne</b>	<b>5 769</b>	<b>6,9%</b>	<b>6,8%</b>	
Complément du chômage	34		31	Yverdon-les-Bains	1 032	6,1%	6,5%	
Sans revenu ni chômage	77		90	Vevey	721	6,1%	6,1%	
				Renens	666	5,2%	5,7%	
				Montreux	663	4,1%	3,8%	
				Prilly	386	5,5%	5,3%	
				Morges	346	3,8%	3,8%	
				Nyon	290	2,4%	2,4%	
				La Tour-de-Peilz	219	3,4%	3,4%	
				Ecublens	193	2,6%	2,7%	
				Pully	178	1,7%	1,6%	
				Gland	118	1,5%	1,7%	
<b>Motif de fermeture, octobre 2010</b>								
Amélioration de la situation financière	30		40					
dont (re)prise d'emploi, chgt de tx d'activité	29		38					
Obtention d'autres prestations sociales	38		39					
dont prestations complémentaires AVS/AI	7		11					
dont indemnités chômage	11		9					

(6) Mesure qui a lieu au moins un jour durant le mois; une personne peut bénéficier de plusieurs mesures. Les mesures d'insertion professionnelle sont délivrées par un ORP et les mesures d'insertion sociale par un centre social régional (CSR).

(7) Un dossier peut se trouver dans plusieurs sous-catégories.

(8) Cours, stages et mesures visant à la clarification des aptitudes professionnelles.

(9) Bilans de compétences et cours.

(10) Les mesures individualisées sont des mesures ne faisant pas partie du catalogue de mesures recommandées par le SPAS.

(11) Toute personne qui a suivi une mesure d'insertion sociale au moins un jour durant le mois.

(12) Toute personne qui a suivi une mesure d'insertion professionnelle au moins un jour durant le mois et qui est bénéficiaire du RI.

(13) Le taux d'aide sociale correspond au nombre de personnes de 18 à 64 ans vivant dans un ménage qui a bénéficié d'une prestation financière durant le mois rapporté à la population résidente permanente âgée de 18 à 64 ans.

Définitions relatives à la fiche : [http://www.scris-lausanne.vd.ch/LS\\_RI](http://www.scris-lausanne.vd.ch/LS_RI)

Source des données: SPAS, SDE.