

Revenu d'insertion (RI), Lausanne

Situation à fin mars 2011

L a u s a n n e

Données générales

| | Effectif | Variation mensuelle | Variation annuelle |
|--|----------|---------------------|--------------------|
| Dossiers avec prestation financière | 4 599 | -0,5% | +3,9% |
| Ouvertures de dossiers (1) | 159 | -17,2% | -5,9% |
| Fermetures de dossiers, novembre 2010 (2) | 139 | -13,1% | -16,3% |
| Ensemble des bénéficiaires (3) | 7 684 | -0,7% | +1,1% |
| Bénéficiaires, n. c. personnes à charge (4) | 5 318 | -0,8% | +3,4% |
| Bénéficiaires suivis par un ORP (5) | 1 085 | +0,9% | n.d. |
| Mesures d'insertion sociale et professionnelle (6) | 772 | +3,2% | n.d. |

Dossiers avec prestation financière

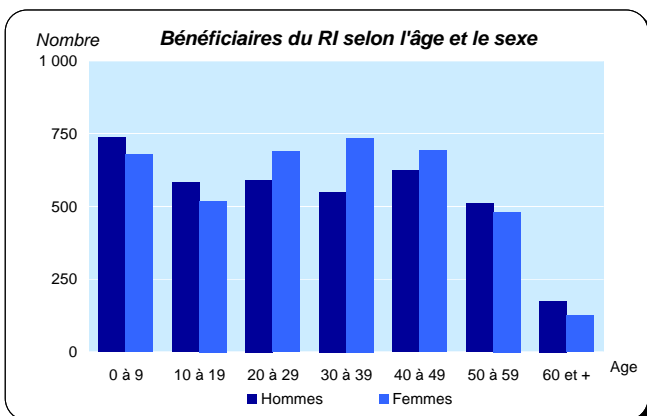
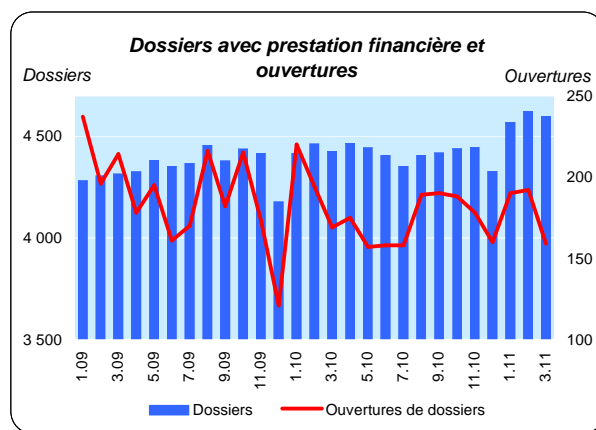
| Type de ressources | Effectif | En % |
|---------------------------------------|----------|-------|
| Sans ressources | 2 763 | 60,1% |
| Avec ressources (7) | 1 836 | 39,9% |
| rentes et autres prestations sociales | 1 132 | 24,6% |
| revenus d'activité | 930 | 20,2% |
| pensions alimentaires | 282 | 6,1% |
| prestations LACI | 116 | 2,5% |
| autres ressources | 108 | 2,3% |
| revenus liés à une mesure d'insertion | 15 | 0,3% |

Type de ménage

| | | |
|--|-------|-------|
| Personne seule | 2 981 | 64,8% |
| Famille monoparentale avec enfants mineurs | 842 | 18,3% |
| Couple avec enfants mineurs | 479 | 10,4% |
| Couple sans enfant | 210 | 4,6% |
| Famille avec adultes à charge | 87 | 1,9% |

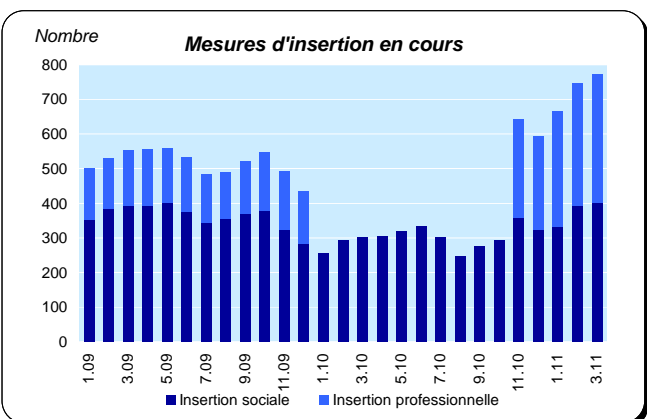
n.d. = non disponible.

Suite à un changement informatique, le nombre de bénéficiaires suivis par un ORP et le nombre de mesures d'insertion professionnelle ne peuvent être obtenus pour la période allant de janvier à octobre 2010



Ensemble des bénéficiaires

| Type de personne | Effectif | En % |
|--|----------|-------|
| Bénéficiaire principal-e | 4 599 | 59,9% |
| Conjoint-e ou concubin-e de la personne principale | 719 | 9,4% |
| Mineur-e-s à charge | 2 272 | 29,6% |
| Majeur-e-s à charge | 94 | 1,2% |



Mesures d'insertion

| Insertion professionnelle | Effectif | En % |
|--|------------|-------|
| Prestation de formation (8) | 271 | 72,8% |
| Emploi d'insertion | 79 | 21,2% |
| Allocation cantonale d'initiation au travail | 22 | 5,9% |
| Insertion sociale | 400 | |
| Formation (9) | 182 | 45,5% |
| Restauration du lien social | 25 | 6,3% |
| Préservation de la situation économique | 0 | 0,0% |
| Individualisées (10) | 193 | 48,3% |

(1) Dossier bénéficiant d'une prestation financière pour la première fois ou après au moins 6 mois sans versement de prestation financière.

(2) Dossier sans prestation financière depuis 6 mois. Le mois de fermeture correspond au dernier mois de prestation.

(3) Personne vivant dans un ménage avec prestation financière durant le mois.

(4) Seulement les bénéficiaires principaux avec prestation financière et leur conjoint/concubin.

(5) Bénéficiaires du RI inscrits auprès d'un Office régional de placement (ORP) à la fin du mois sous revue.

Situation à fin mars 2011

Bénéficiaires, non compris personnes à charge

| | Bénéficiaires | | | | Bénéficiaires suivis par un ORP | | | |
|------------------------------------|----------------------------|---------------|--------------------------------------|---------------|------------------------------------|---------------|--|---------------|
| | avec prestation financière | | avec mesure d'insertion sociale (11) | | avec ou sans prestation financière | | avec mesure d'insertion professionnelle (12) | |
| | En tout | En % | En tout | En % | En tout | En % | En tout | En % |
| Effectif | 5 318 | 100,0% | 374 | 100,0% | 1 085 | 100,0% | 371 | 100,0% |
| Selon le sexe | | | | | | | | |
| Hommes | 2 516 | 47,3% | 139 | 37,2% | 678 | 62,5% | 226 | 60,9% |
| Femmes | 2 802 | 52,7% | 235 | 62,8% | 407 | 37,5% | 145 | 39,1% |
| Selon l'âge | | | | | | | | |
| Moins de 18 ans | 27 | 0,5% | | | | | | |
| 18 à 25 ans | 894 | 16,8% | 119 | 31,8% | 108 | 10,0% | 25 | 6,7% |
| 26 à 29 ans | 509 | 9,6% | 44 | 11,8% | 91 | 8,4% | 30 | 8,1% |
| 30 à 39 ans | 1 284 | 24,1% | 85 | 22,7% | 267 | 24,6% | 95 | 25,6% |
| 40 à 49 ans | 1 314 | 24,7% | 72 | 19,3% | 326 | 30,0% | 114 | 30,7% |
| 50 à 59 ans | 990 | 18,6% | 45 | 12,0% | 246 | 22,7% | 93 | 25,1% |
| 60 à 64 ans | 266 | 5,0% | 9 | 2,4% | 47 | 4,3% | 14 | 3,8% |
| 65 ans et plus | 34 | 0,6% | | | | | | |
| Selon l'origine | | | | | | | | |
| Suisse | 2 472 | 46,5% | 173 | 46,3% | 538 | 49,6% | 208 | 56,1% |
| Union Européenne (UE-27) | 928 | 17,5% | 52 | 13,9% | 178 | 16,4% | 65 | 17,5% |
| Autre Europe | 573 | 10,8% | 34 | 9,1% | 99 | 9,1% | 22 | 5,9% |
| Reste du monde | 1 345 | 25,3% | 115 | 30,7% | 270 | 24,9% | 76 | 20,5% |
| Selon la formation déclarée | | | | | | | | |
| Scolarité obligatoire | 2 293 | 43,1% | 181 | 48,4% | 390 | 35,9% | 119 | 32,1% |
| Formation professionnelle | 1 262 | 23,7% | 73 | 19,5% | 333 | 30,7% | 135 | 36,4% |
| Maturité | 332 | 6,2% | 21 | 5,6% | 72 | 6,6% | 25 | 6,7% |
| Haute école, université | 492 | 9,3% | 22 | 5,9% | 118 | 10,9% | 35 | 9,4% |
| Non classable, sans indication | 939 | 17,7% | 77 | 20,6% | 172 | 15,9% | 57 | 15,4% |

Motifs d'ouverture et de fermeture de dossiers

Taux d'aide sociale (13)

| Motif d'ouverture | mars.11 | | févr.11 | | Taux d'aide sociale (13) | mars.11 | | mars.10 | |
|--|---------|------|---------|------|--------------------------|--------------|-------------|---------|-------------|
| | En tout | En % | En tout | En % | | En tout | En % | En tout | En % |
| Motif d'ouverture | | | | | Vaud | 15 360 | 3,4% | | 3,4% |
| Complément de revenu d'activité | 20 | | 24 | | Villes vaudoises | | | | |
| Incapacité de gain - maladie | 7 | | 11 | | Lausanne | 5 731 | 6,8% | | 6,7% |
| Complément du chômage | 30 | | 34 | | Yverdon-les-Bains | 1 024 | 6,1% | | 6,4% |
| Sans revenu ni chômage | 75 | | 77 | | Vevey | 717 | 6,1% | | 6,2% |
| Motif de fermeture, novembre 2010 | | | | | Renens | 688 | 5,4% | | 5,6% |
| Amélioration de la situation financière | 42 | | 30 | | Montreux | 651 | 4,0% | | 3,9% |
| dont (re)prise d'emploi, chgt de tx d'activité | 41 | | 29 | | Prilly | 367 | 5,3% | | 5,3% |
| Obtention d'autres prestations sociales | 28 | | 38 | | Morges | 338 | 3,7% | | 3,9% |
| dont prestations complémentaires AVS/AI | 4 | | 7 | | Nyon | 280 | 2,3% | | 2,4% |
| dont indemnités chômage | 9 | | 11 | | La Tour-de-Peilz | 212 | 3,3% | | 3,3% |
| | | | | | Ecublens | 198 | 2,7% | | 2,8% |
| | | | | | Pully | 173 | 1,7% | | 1,5% |
| | | | | | Gland | 120 | 1,6% | | 1,7% |

(6) Mesure qui a lieu au moins un jour durant le mois; une personne peut bénéficier de plusieurs mesures. Les mesures d'insertion professionnelle sont délivrées par un ORP et les mesures d'insertion sociale par un centre social régional (CSR).

(7) Un dossier peut se trouver dans plusieurs sous-catégories.

(8) Cours, stages et mesures visant à la clarification des aptitudes professionnelles.

(9) Bilans de compétences et cours.

(10) Les mesures individualisées sont des mesures ne faisant pas partie du catalogue de mesures recommandées par le SPAS.

(11) Toute personne qui a suivi une mesure d'insertion sociale au moins un jour durant le mois.

(12) Toute personne qui a suivi une mesure d'insertion professionnelle au moins un jour durant le mois et qui est bénéficiaire du RI.

(13) Le taux d'aide sociale correspond au nombre de personnes de 18 à 64 ans vivant dans un ménage qui a bénéficié d'une prestation financière durant le mois rapporté à la population résidente permanente âgée de 18 à 64 ans.

Définitions relatives à la fiche : http://www.scris-lausanne.vd.ch/LS_RI

Source des données: SPAS, SDE.