

Revenu d'insertion (RI), Lausanne

Situation à fin février 2010

L a u s a n n e

Données générales

Dossiers avec prestation financière	
Ouvertures de dossiers (1)	
Fermetures de dossiers, octobre 2009 (2)	
Ensemble des bénéficiaires (3)	
Bénéficiaires, n. c. personnes à charge (4)	
Bénéficiaires suivis par un ORP (5)	
Mesures d'insertion sociale et professionnelle (6)	

Effectif	Variation mensuelle	Variation annuelle
4 462	+1,0%	+3,6%
194	-11,8%	-1,0%
146	-11,5%	-14,6%
7 721	+1,6%	+1,3%
5 201	+1,3%	+2,8%
n.d.	n.d.	n.d.
n.d.	n.d.	n.d.

Dossiers avec prestation financière

Type de ressources

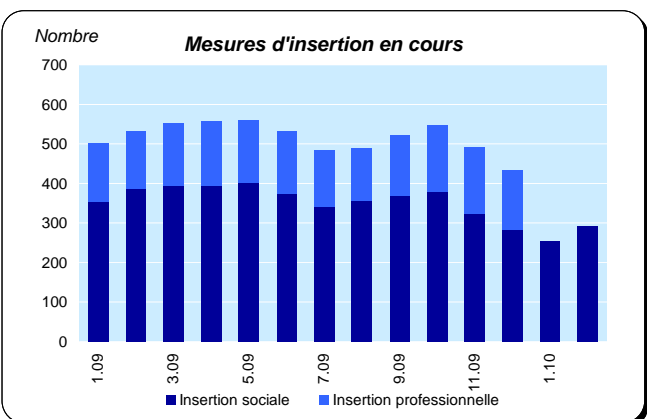
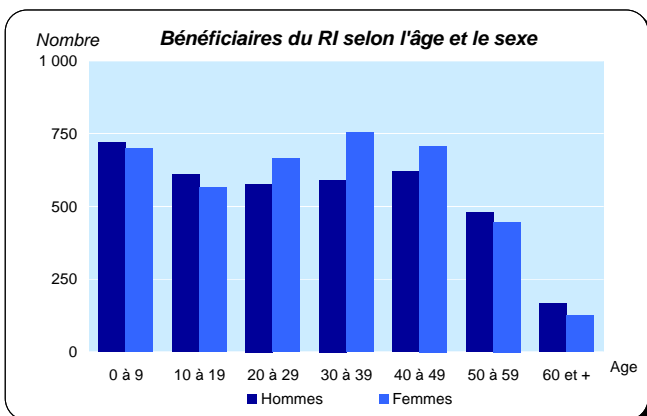
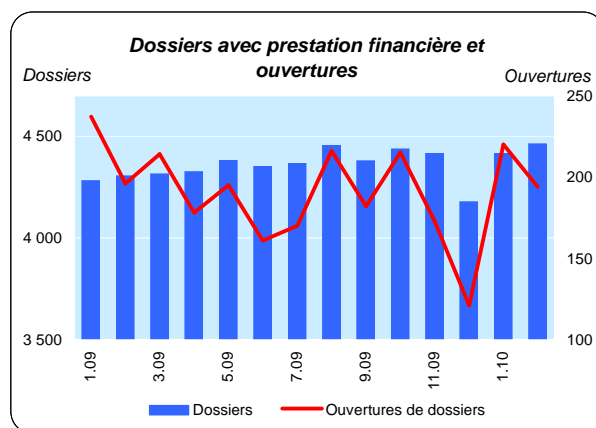
Type de ressources	Effectif	En %
Sans ressources	2 615	58,6%
Avec ressources (7)	1 847	41,4%
rentes et autres prestations sociales	1 130	25,3%
revenus d'activité	913	20,5%
pensions alimentaires	262	5,9%
prestations LACI	137	3,1%
autres ressources	118	2,6%
revenus liés à une mesure d'insertion	8	0,2%

Type de ménage

Personne seule	2 812	63,0%
Famille monoparentale avec enfants mineurs	786	17,6%
Couple avec enfants mineurs	477	10,7%
Famille avec adultes à charge	201	4,5%
Couple sans enfant	186	4,2%

n.d. = non disponible.

Suite à un changement informatique, le nombre de bénéficiaires suivis par un ORP et le nombre de mesures d'insertion professionnelle ne peuvent être obtenus pour la période allant de janvier à octobre 2010



Ensemble des bénéficiaires

Type de personne	Effectif	En %
Bénéficiaire principal-e	4 462	57,8%
Conjoint-e ou concubin-e de la personne principale	739	9,6%
Mineur-e-s à charge	2 289	29,6%
Majeur-e-s à charge	231	3,0%

Mesures d'insertion

Insertion professionnelle	n.d.	
Prestation de formation (8)	n.d.	n.d.
Emploi d'insertion	n.d.	n.d.
Allocation cantonale d'initiation au travail	n.d.	n.d.
Stage professionnel	n.d.	n.d.
Insertion sociale	292	
Formation (9)	222	76,0%
Restauration du lien social	11	3,8%
Préservation de la situation économique	1	0,3%
Individualisées (10)	58	19,9%

(1) Dossier bénéficiant d'une prestation financière pour la première fois ou après au moins 6 mois sans versement de prestation financière.

(2) Dossier sans prestation financière depuis 6 mois. Le mois de fermeture correspond au dernier mois de prestation.

(3) Personne vivant dans un ménage avec prestation financière durant le mois.

(4) Seulement les bénéficiaires principaux avec prestation financière et leur conjoint/concubin.

(5) Bénéficiaires du RI inscrits auprès d'un Office régional de placement (ORP) à la fin du mois sous revue.

Situation à fin février 2010

Bénéficiaires, non compris personnes à charge

	Bénéficiaires				Bénéficiaires suivis par un ORP			
	avec prestation financière		avec mesure d'insertion sociale (11)		avec ou sans prestation financière		avec mesure d'insertion professionnelle (12)	
	En tout	En %	En tout	En %	En tout	En %	En tout	En %
Effectif	5 201	100,0%	276	100,0%	n.d.	n.d.	n.d.	n.d.
Selon le sexe								
Hommes	2 457	47,2%	116	42,0%	n.d.	n.d.	n.d.	n.d.
Femmes	2 744	52,8%	160	58,0%	n.d.	n.d.	n.d.	n.d.
Selon l'âge								
Moins de 18 ans	27	0,5%			n.d.	n.d.	n.d.	n.d.
18 à 25 ans	809	15,6%	146	52,9%	n.d.	n.d.	n.d.	n.d.
26 à 29 ans	476	9,2%	30	10,9%	n.d.	n.d.	n.d.	n.d.
30 à 39 ans	1 343	25,8%	39	14,1%	n.d.	n.d.	n.d.	n.d.
40 à 49 ans	1 328	25,5%	46	16,7%	n.d.	n.d.	n.d.	n.d.
50 à 59 ans	927	17,8%	13	4,7%	n.d.	n.d.	n.d.	n.d.
60 à 64 ans	247	4,7%	2	0,7%	n.d.	n.d.	n.d.	n.d.
65 ans et plus	43	0,8%			n.d.	n.d.	n.d.	n.d.
Inconnu	1	0,0%			n.d.	n.d.	n.d.	n.d.
Selon l'origine								
Suisse	2 361	45,4%	135	48,9%	n.d.	n.d.	n.d.	n.d.
Union Européenne (UE-27)	933	17,9%	44	15,9%	n.d.	n.d.	n.d.	n.d.
Autre Europe	636	12,2%	17	6,2%	n.d.	n.d.	n.d.	n.d.
Reste du monde	1 271	24,4%	80	29,0%	n.d.	n.d.	n.d.	n.d.
Selon la formation déclarée								
Scolarité obligatoire	2 238	43,0%	162	58,7%	n.d.	n.d.	n.d.	n.d.
Formation professionnelle	1 332	25,6%	41	14,9%	n.d.	n.d.	n.d.	n.d.
Maturité	332	6,4%	16	5,8%	n.d.	n.d.	n.d.	n.d.
Haute école, université	496	9,5%	17	6,2%	n.d.	n.d.	n.d.	n.d.
Non classable, sans indication	803	15,4%	40	14,5%	n.d.	n.d.	n.d.	n.d.

Motifs d'ouverture et de fermeture de dossiers

Taux d'aide sociale (13)

Motif d'ouverture	févr.10		janv.10	Vaud	févr.10		févr.10	févr.09
Complément de revenu d'activité	23	35		Villes vaudoises	15 385	3,4%	3,4%	
Incapacité de gain - maladie	15	10		Lausanne	5 733	6,8%	7,0%	
Complément du chômage	22	43		Yverdon-les-Bains	1 088	6,5%	6,1%	
Sans revenu ni chômage	94	99		Renens	722	5,7%	5,6%	
				Vevey	713	6,1%	5,8%	
				Montreux	623	3,8%	3,6%	
				Prilly	371	5,3%	5,4%	
				Morges	347	3,8%	3,8%	
				Nyon	292	2,4%	2,4%	
				La Tour-de-Peilz	218	3,4%	3,1%	
				Ecublens	202	2,7%	2,7%	
				Pully	168	1,6%	1,7%	
				Gland	130	1,7%	1,7%	

(6) Mesure qui a lieu au moins un jour durant le mois; une personne peut bénéficier de plusieurs mesures. Les mesures d'insertion professionnelle sont délivrées par un ORP et les mesures d'insertion sociale par un centre social régional (CSR).

(7) Un dossier peut se trouver dans plusieurs sous-catégories.

(8) Cours, stages et mesures visant à la clarification des aptitudes professionnelles.

(9) Bilans de compétences et cours.

(10) Les mesures individualisées sont des mesures ne faisant pas partie du catalogue de mesures recommandées par le SPAS.

(11) Toute personne qui a suivi une mesure d'insertion sociale au moins un jour durant le mois.

(12) Toute personne qui a suivi une mesure d'insertion professionnelle au moins un jour durant le mois et qui est bénéficiaire du RI.

(13) Le taux d'aide sociale correspond au nombre de personnes de 18 à 64 ans vivant dans un ménage qui a bénéficié d'une prestation financière durant le mois rapporté à la population résidente permanente âgée de 18 à 64 ans.

Définitions relatives à la fiche : http://www.scris-lausanne.vd.ch/LS_RI

Source des données: SPAS, SDE.