

# Revenu d'insertion (RI), Lausanne

## Situation à fin mars 2010

L a u s a n n e

### Données générales

Dossiers avec prestation financière	4 427	-0,8%	+2,6%
Ouvertures de dossiers (1)	169	-12,9%	-21,0%
Fermatures de dossiers, novembre 2009 (2)	166	+13,7%	+16,9%
Ensemble des bénéficiaires (3)	7 599	-1,6%	-0,7%
Bénéficiaires, n. c. personnes à charge (4)	5 143	-1,1%	+1,5%
Bénéficiaires suivis par un ORP (5)	n.d.	n.d.	n.d.
Mesures d'insertion sociale et professionnelle (6)	n.d.	n.d.	n.d.

Effectif	Variation mensuelle	Variation annuelle
4 427	-0,8%	+2,6%
169	-12,9%	-21,0%
166	+13,7%	+16,9%
7 599	-1,6%	-0,7%
5 143	-1,1%	+1,5%
n.d.	n.d.	n.d.
n.d.	n.d.	n.d.

### Dossiers avec prestation financière

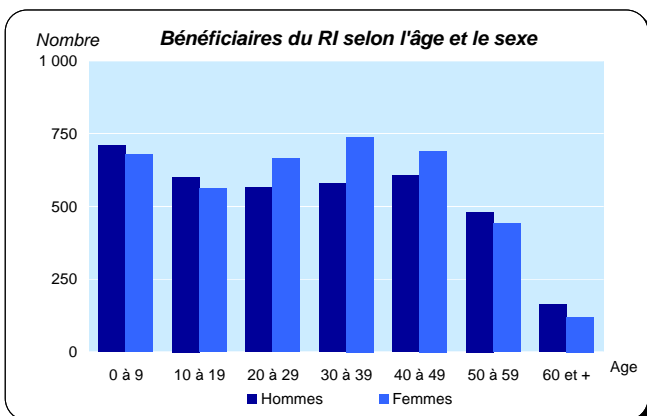
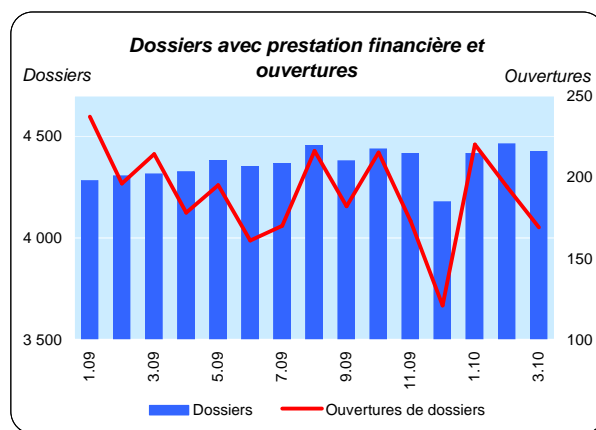
Type de ressources	Effectif	En %
Sans ressources	2 609	58,9%
Avec ressources (7)	1 818	41,1%
rentes et autres prestations sociales	1 107	25,0%
revenus d'activité	894	20,2%
pensions alimentaires	264	6,0%
prestations LACI	126	2,8%
autres ressources	112	2,5%
revenus liés à une mesure d'insertion	10	0,2%

### Type de ménage

Personne seule	2 810	63,5%
Famille monoparentale avec enfants mineurs	792	17,9%
Couple avec enfants mineurs	464	10,5%
Couple sans enfant	182	4,1%
Famille avec adultes à charge	179	4,0%

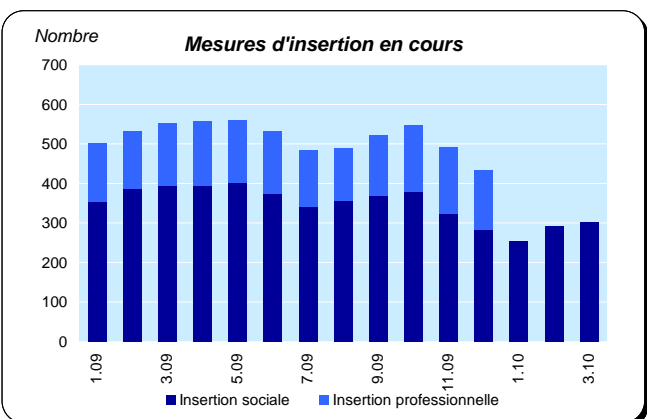
n.d. = non disponible.

Suite à un changement informatique, le nombre de bénéficiaires suivis par un ORP et le nombre de mesures d'insertion professionnelle ne peuvent être obtenus pour la période allant de janvier à octobre 2010



### Ensemble des bénéficiaires

Type de personne	Effectif	En %
Bénéficiaire principal-e	4 427	58,3%
Conjoint-e ou concubin-e de la personne principale	716	9,4%
Mineur-e-s à charge	2 251	29,6%
Majeur-e-s à charge	205	2,7%



### Mesures d'insertion

Insertion professionnelle	Effectif	En %
Prestation de formation (8)	n.d.	n.d.
Emploi d'insertion	n.d.	n.d.
Allocation cantonale d'initiation au travail	n.d.	n.d.
Stage professionnel	n.d.	n.d.
<b>Insertion sociale</b>	<b>300</b>	
Formation (9)	223	74,3%
Restauration du lien social	11	3,7%
Préservation de la situation économique	3	1,0%
Individualisées (10)	63	21,0%

(1) Dossier bénéficiant d'une prestation financière pour la première fois ou après au moins 6 mois sans versement de prestation financière.

(2) Dossier sans prestation financière depuis 6 mois. Le mois de fermeture correspond au dernier mois de prestation.

(3) Personne vivant dans un ménage avec prestation financière durant le mois.

(4) Seulement les bénéficiaires principaux avec prestation financière et leur conjoint/concubin.

(5) Bénéficiaires du RI inscrits auprès d'un Office régional de placement (ORP) à la fin du mois sous revue.

## Situation à fin mars 2010

### Bénéficiaires, non compris personnes à charge

	Bénéficiaires				Bénéficiaires suivis par un ORP			
	avec prestation financière		avec mesure d'insertion sociale (11)		avec ou sans prestation financière		avec mesure d'insertion professionnelle (12)	
	En tout	En %	En tout	En %	En tout	En %	En tout	En %
<b>Effectif</b>	<b>5 143</b>	<b>100,0%</b>	<b>282</b>	<b>100,0%</b>	<b>n.d.</b>	<b>n.d.</b>	<b>n.d.</b>	<b>n.d.</b>
<b>Selon le sexe</b>								
Hommes	2 433	47,3%	121	42,9%	n.d.	n.d.	n.d.	n.d.
Femmes	2 710	52,7%	161	57,1%	n.d.	n.d.	n.d.	n.d.
<b>Selon l'âge</b>								
Moins de 18 ans	28	0,5%			n.d.	n.d.	n.d.	n.d.
18 à 25 ans	820	15,9%	155	55,0%	n.d.	n.d.	n.d.	n.d.
26 à 29 ans	478	9,3%	25	8,9%	n.d.	n.d.	n.d.	n.d.
30 à 39 ans	1 314	25,5%	46	16,3%	n.d.	n.d.	n.d.	n.d.
40 à 49 ans	1 296	25,2%	45	16,0%	n.d.	n.d.	n.d.	n.d.
50 à 59 ans	923	17,9%	10	3,5%	n.d.	n.d.	n.d.	n.d.
60 à 64 ans	240	4,7%	1	0,4%	n.d.	n.d.	n.d.	n.d.
65 ans et plus	43	0,8%			n.d.	n.d.	n.d.	n.d.
Inconnu	1	0,0%						
<b>Selon l'origine</b>								
Suisse	2 350	45,7%	139	49,3%	n.d.	n.d.	n.d.	n.d.
Union Européenne (UE-27)	906	17,6%	50	17,7%	n.d.	n.d.	n.d.	n.d.
Autre Europe	627	12,2%	17	6,0%	n.d.	n.d.	n.d.	n.d.
Reste du monde	1 260	24,5%	76	27,0%	n.d.	n.d.	n.d.	n.d.
<b>Selon la formation déclarée</b>								
Scolarité obligatoire	2 216	43,1%	166	58,9%	n.d.	n.d.	n.d.	n.d.
Formation professionnelle	1 302	25,3%	44	15,6%	n.d.	n.d.	n.d.	n.d.
Maturité	337	6,6%	17	6,0%	n.d.	n.d.	n.d.	n.d.
Haute école, université	476	9,3%	13	4,6%	n.d.	n.d.	n.d.	n.d.
Non classable, sans indication	812	15,8%	42	14,9%	n.d.	n.d.	n.d.	n.d.

### Motifs d'ouverture et de fermeture de dossiers

### Taux d'aide sociale (13)

Motif d'ouverture	mars.10		févr.10	Vaud	mars.10		mars.10	mars.09
Complément de revenu d'activité	23	23		Villes vaudoises	15 221	3,4%	3,4%	
Incapacité de gain - maladie	9	15		<b>Lausanne</b>	<b>5 644</b>	<b>6,7%</b>	<b>7,0%</b>	
Complément du chômage	31	22		Yverdon-les-Bains	1 072	6,4%	6,1%	
Sans revenu ni chômage	74	94		Vevey	726	6,2%	5,8%	
				Renens	709	5,6%	5,5%	
				Montreux	629	3,9%	3,7%	
				Prilly	373	5,3%	5,4%	
				Morges	360	3,9%	3,8%	
				Nyon	291	2,4%	2,4%	
				La Tour-de-Peilz	213	3,3%	3,1%	
				Ecublens	204	2,8%	2,8%	
				Pully	154	1,5%	1,7%	
				Gland	129	1,7%	1,6%	

(6) Mesure qui a lieu au moins un jour durant le mois; une personne peut bénéficier de plusieurs mesures. Les mesures d'insertion professionnelle sont délivrées par un ORP et les mesures d'insertion sociale par un centre social régional (CSR).

(7) Un dossier peut se trouver dans plusieurs sous-catégories.

(8) Cours, stages et mesures visant à la clarification des aptitudes professionnelles.

(9) Bilans de compétences et cours.

(10) Les mesures individualisées sont des mesures ne faisant pas partie du catalogue de mesures recommandées par le SPAS.

(11) Toute personne qui a suivi une mesure d'insertion sociale au moins un jour durant le mois.

(12) Toute personne qui a suivi une mesure d'insertion professionnelle au moins un jour durant le mois et qui est bénéficiaire du RI.

(13) Le taux d'aide sociale correspond au nombre de personnes de 18 à 64 ans vivant dans un ménage qui a bénéficié d'une prestation financière durant le mois rapporté à la population résidente permanente âgée de 18 à 64 ans.

Définitions relatives à la fiche : [http://www.scris-lausanne.vd.ch/LS\\_RI](http://www.scris-lausanne.vd.ch/LS_RI)

Source des données: SPAS, SDE.