

Revenu d'insertion (RI), Lausanne

Situation à fin décembre 2010

L a u s a n n e

Données générales

	Effectif	Variation mensuelle	Variation annuelle
Dossiers avec prestation financière	4 327	-2,7%	+3,6%
Ouvertures de dossiers (1)	160	-10,1%	+32,2%
Fermetures de dossiers, août 2010 (2)	182	+9,6%	-29,2%
Ensemble des bénéficiaires (3)	7 062	-4,7%	+0,3%
Bénéficiaires, n. c. personnes à charge (4)	4 978	-3,1%	+3,1%
Bénéficiaires suivis par un ORP (5)	985	+0,1%	n.d.
Mesures d'insertion sociale et professionnelle (6)	595	-7,3%	n.d.

n.d. = non disponible.

Suite à un changement informatique, le nombre de bénéficiaires suivis par un ORP et le nombre de mesures d'insertion professionnelle ne peuvent être obtenus pour la période allant de janvier à octobre 2010

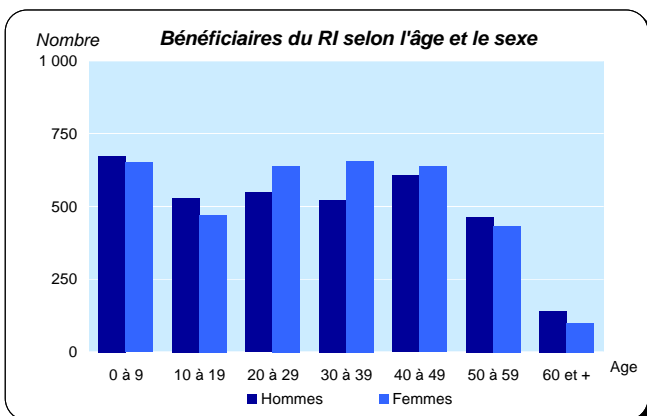
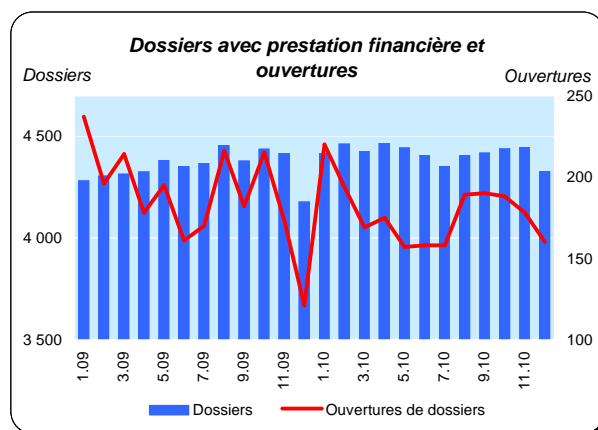
Dossiers avec prestation financière

Type de ressources

Type de ressources	Effectif	En %
Sans ressources	2 654	61,3%
Avec ressources (7)	1 673	38,7%
rentes et autres prestations sociales	1 016	23,5%
revenus d'activité	761	17,6%
pensions alimentaires	243	5,6%
prestations LACI	105	2,4%
#N/A	105	2,4%
revenus liés à une mesure d'insertion	9	0,2%

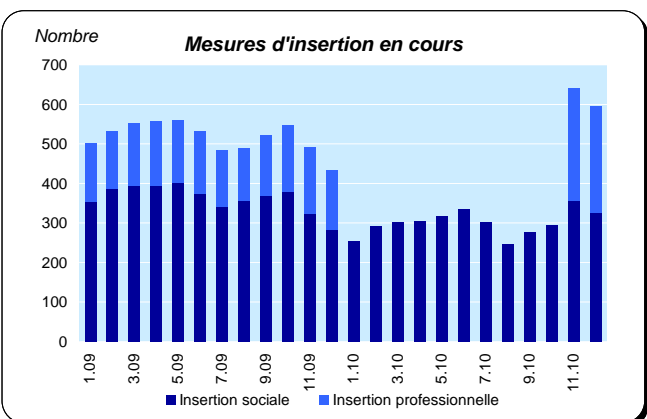
Type de ménage

Type de ménage	Effectif	En %
Personne seule	2 881	66,6%
Famille monoparentale avec enfants mineurs	776	17,9%
Couple avec enfants mineurs	446	10,3%
Couple sans enfant	198	4,6%
Famille avec adultes à charge	26	0,6%



Ensemble des bénéficiaires

Type de personne	Effectif	En %
Bénéficiaire principal-e	4 327	61,3%
Conjoint-e ou concubin-e de la personne principale	651	9,2%
Mineur-e-s à charge	2 055	29,1%
Majeur-e-s à charge	29	0,4%



Mesures d'insertion

Insertion professionnelle	Effectif	En %
Insertion professionnelle	270	
Prestation de formation (8)	206	76,3%
Emploi d'insertion	51	18,9%
Allocation cantonale d'initiation au travail	13	4,8%
Insertion sociale	325	
Formation (9)	164	50,5%
Restauration du lien social	19	5,8%
Préservation de la situation économique	2	0,6%
Individualisées (10)	140	43,1%

(1) Dossier bénéficiant d'une prestation financière pour la première fois ou après au moins 6 mois sans versement de prestation financière.

(2) Dossier sans prestation financière depuis 6 mois. Le mois de fermeture correspond au dernier mois de prestation.

(3) Personne vivant dans un ménage avec prestation financière durant le mois.

(4) Seulement les bénéficiaires principaux avec prestation financière et leur conjoint/concubin.

(5) Bénéficiaires du RI inscrits auprès d'un Office régional de placement (ORP) à la fin du mois sous revue.

Situation à fin décembre 2010

Bénéficiaires, non compris personnes à charge

	Bénéficiaires				Bénéficiaires suivis par un ORP			
	avec prestation financière		avec mesure d'insertion sociale (11)		avec ou sans prestation financière		avec mesure d'insertion professionnelle (12)	
	En tout	En %	En tout	En %	En tout	En %	En tout	En %
Effectif	4 978	100,0%	311	100,0%	985	100,0%	270	100,0%
Selon le sexe								
Hommes	2 385	47,9%	128	41,2%	637	64,7%	162	60,0%
Femmes	2 593	52,1%	183	58,8%	348	35,3%	108	40,0%
Selon l'âge								
Moins de 18 ans	36	0,7%	1	0,3%				
18 à 25 ans	911	18,3%	122	39,2%	102	10,4%	15	5,6%
26 à 29 ans	477	9,6%	32	10,3%	71	7,2%	14	5,2%
30 à 39 ans	1 177	23,6%	71	22,8%	250	25,4%	64	23,7%
40 à 49 ans	1 242	24,9%	56	18,0%	292	29,6%	84	31,1%
50 à 59 ans	895	18,0%	26	8,4%	228	23,1%	83	30,7%
60 à 64 ans	210	4,2%	3	1,0%	42	4,3%	10	3,7%
65 ans et plus	30	0,6%						
Selon l'origine								
Suisse	2 360	47,4%	160	51,4%	491	49,8%	155	57,4%
Union Européenne (UE-27)	844	17,0%	45	14,5%	177	18,0%	43	15,9%
Autre Europe	560	11,2%	28	9,0%	75	7,6%	12	4,4%
Reste du monde	1 214	24,4%	78	25,1%	242	24,6%	60	22,2%
Selon la formation déclarée								
Scolarité obligatoire	2 129	42,8%	153	49,2%	329	33,4%	71	26,3%
Formation professionnelle	1 221	24,5%	64	20,6%	271	27,5%	84	31,1%
Maturité	305	6,1%	23	7,4%	64	6,5%	23	8,5%
Haute école, université	486	9,8%	15	4,8%	157	15,9%	44	16,3%
Non classable, sans indication	837	16,8%	56	18,0%	164	16,6%	48	17,8%

Motifs d'ouverture et de fermeture de dossiers

Taux d'aide sociale (13)

Motif d'ouverture	déc.10		nov.10	Vaud	déc.10		déc.10	déc.09
Complément de revenu d'activité	19		18	Villes vaudoises	14 018	3,1%		3,2%
Incapacité de gain - maladie	7		9					
Complément du chômage	27		23	Lausanne	5 317	6,3%	6,3%	6,6%
Sans revenu ni chômage	79		100	Yverdon-les-Bains	946	5,6%	5,9%	5,9%
				Renens	630	4,9%	5,1%	5,1%
				Vevey	628	5,4%	5,3%	5,3%
				Montreux	575	3,5%	3,3%	3,3%
				Prilly	326	4,7%	4,7%	4,7%
				Morges	304	3,3%	3,5%	3,5%
				Nyon	265	2,2%	2,1%	2,1%
				La Tour-de-Peilz	211	3,3%	3,0%	3,0%
				Pully	171	1,7%	1,5%	1,5%
				Ecublens	168	2,3%	2,5%	2,5%
				Gland	102	1,3%	1,5%	1,5%
Motif de fermeture, août 2010								
Amélioration de la situation financière	45		40					
dont (re)prise d'emploi, chgt de tx d'activité	43		37					
Obtention d'autres prestations sociales	37		36					
dont prestations complémentaires AVS/AI	11		10					
dont indemnités chômage	12		17					

(6) Mesure qui a lieu au moins un jour durant le mois; une personne peut bénéficier de plusieurs mesures. Les mesures d'insertion professionnelle sont délivrées par un ORP et les mesures d'insertion sociale par un centre social régional (CSR).

(7) Un dossier peut se trouver dans plusieurs sous-catégories.

(8) Cours, stages et mesures visant à la clarification des aptitudes professionnelles.

(9) Bilans de compétences et cours.

(10) Les mesures individualisées sont des mesures ne faisant pas partie du catalogue de mesures recommandées par le SPAS.

(11) Toute personne qui a suivi une mesure d'insertion sociale au moins un jour durant le mois.

(12) Toute personne qui a suivi une mesure d'insertion professionnelle au moins un jour durant le mois et qui est bénéficiaire du RI.

(13) Le taux d'aide sociale correspond au nombre de personnes de 18 à 64 ans vivant dans un ménage qui a bénéficié d'une prestation financière durant le mois rapporté à la population résidente permanente âgée de 18 à 64 ans.

Définitions relatives à la fiche : http://www.scris-lausanne.vd.ch/LS_RI

Source des données: SPAS, SDE.