

# Revenu d'insertion (RI), Lausanne

## Situation à fin avril 2010

L a u s a n n e

### Données générales

	Effectif	Variation mensuelle	Variation annuelle
Dossiers avec prestation financière	4 465	+0,9%	+3,2%
Ouvertures de dossiers (1)	175	+3,6%	-1,7%
Fermatures de dossiers, décembre 2009 (2)	145	-12,7%	+21,8%
Ensemble des bénéficiaires (3)	7 613	+0,2%	+0,4%
Bénéficiaires, n. c. personnes à charge (4)	5 161	+0,3%	+2,2%
Bénéficiaires suivis par un ORP (5)	n.d.	n.d.	n.d.
Mesures d'insertion sociale et professionnelle (6)	n.d.	n.d.	n.d.

### Dossiers avec prestation financière

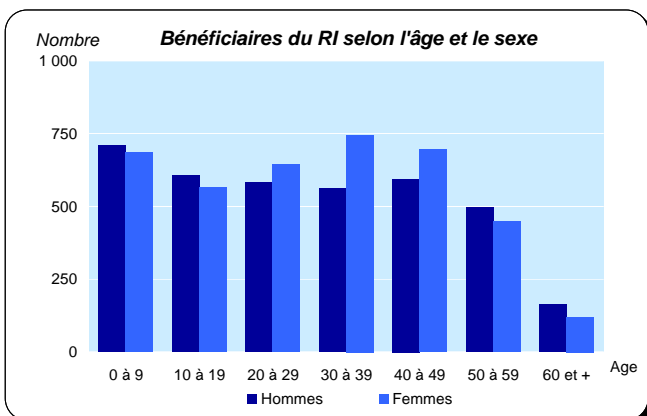
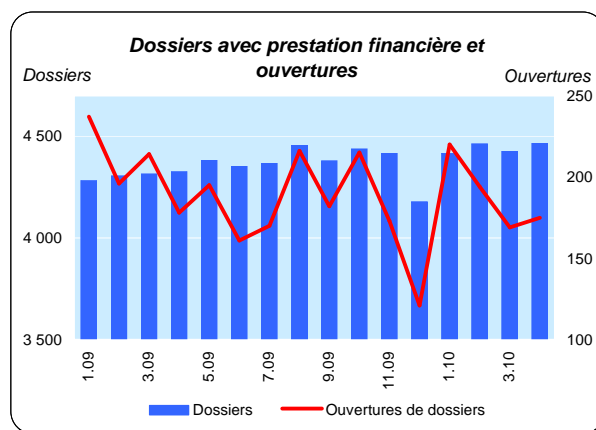
Type de ressources	Effectif	En %
Sans ressources	2 648	59,3%
Avec ressources (7)	1 817	40,7%
rentes et autres prestations sociales	1 114	24,9%
revenus d'activité	898	20,1%
pensions alimentaires	264	5,9%
prestations LACI	129	2,9%
autres ressources	106	2,4%
revenus liés à une mesure d'insertion	16	0,4%

### Type de ménage

Personne seule	2 851	63,9%
Famille monoparentale avec enfants mineurs	817	18,3%
Couple avec enfants mineurs	458	10,3%
Couple sans enfant	174	3,9%
Famille avec adultes à charge	165	3,7%

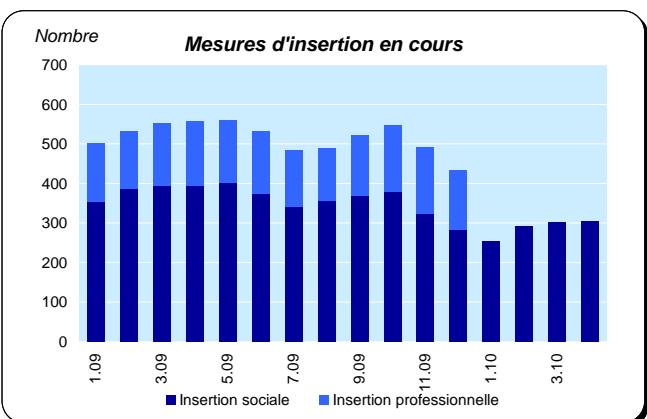
n.d. = non disponible.

Suite à un changement informatique, le nombre de bénéficiaires suivis par un ORP et le nombre de mesures d'insertion professionnelle ne peuvent être obtenus pour la période allant de janvier à octobre 2010



### Ensemble des bénéficiaires

Type de personne	Effectif	En %
Bénéficiaire principal-e	4 465	58,6%
Conjoint-e ou concubin-e de la personne principale	696	9,1%
Mineur-e-s à charge	2 267	29,8%
Majeur-e-s à charge	185	2,4%



### Mesures d'insertion

Insertion professionnelle	Effectif	En %
Prestation de formation (8)	n.d.	n.d.
Emploi d'insertion	n.d.	n.d.
Allocation cantonale d'initiation au travail	n.d.	n.d.
Stage professionnel	n.d.	n.d.
<b>Insertion sociale</b>	<b>305</b>	
Formation (9)	225	73,8%
Restauration du lien social	18	5,9%
Préservation de la situation économique	3	1,0%
Individualisées (10)	59	19,3%

(1) Dossier bénéficiant d'une prestation financière pour la première fois ou après au moins 6 mois sans versement de prestation financière.

(2) Dossier sans prestation financière depuis 6 mois. Le mois de fermeture correspond au dernier mois de prestation.

(3) Personne vivant dans un ménage avec prestation financière durant le mois.

(4) Seulement les bénéficiaires principaux avec prestation financière et leur conjoint/concubin.

(5) Bénéficiaires du RI inscrits auprès d'un Office régional de placement (ORP) à la fin du mois sous revue.

## Situation à fin avril 2010

### Bénéficiaires, non compris personnes à charge

	Bénéficiaires				Bénéficiaires suivis par un ORP			
	avec prestation financière		avec mesure d'insertion sociale (11)		avec ou sans prestation financière		avec mesure d'insertion professionnelle (12)	
	En tout	En %	En tout	En %	En tout	En %	En tout	En %
<b>Effectif</b>	<b>5 161</b>	100,0%	<b>290</b>	100,0%	<b>n.d.</b>	n.d.	<b>n.d.</b>	n.d.
<b>Selon le sexe</b>								
Hommes	2 445	47,4%	124	42,8%	n.d.	n.d.	n.d.	n.d.
Femmes	2 716	52,6%	166	57,2%	n.d.	n.d.	n.d.	n.d.
<b>Selon l'âge</b>								
Moins de 18 ans	29	0,6%			n.d.	n.d.	n.d.	n.d.
18 à 25 ans	843	16,3%	159	54,8%	n.d.	n.d.	n.d.	n.d.
26 à 29 ans	468	9,1%	27	9,3%	n.d.	n.d.	n.d.	n.d.
30 à 39 ans	1 305	25,3%	42	14,5%	n.d.	n.d.	n.d.	n.d.
40 à 49 ans	1 290	25,0%	46	15,9%	n.d.	n.d.	n.d.	n.d.
50 à 59 ans	944	18,3%	15	5,2%	n.d.	n.d.	n.d.	n.d.
60 à 64 ans	241	4,7%	1	0,3%	n.d.	n.d.	n.d.	n.d.
65 ans et plus	41	0,8%			n.d.	n.d.	n.d.	n.d.
<b>Selon l'origine</b>								
Suisse	2 357	45,7%	140	48,3%	n.d.	n.d.	n.d.	n.d.
Union Européenne (UE-27)	902	17,5%	59	20,3%	n.d.	n.d.	n.d.	n.d.
Autre Europe	606	11,7%	15	5,2%	n.d.	n.d.	n.d.	n.d.
Reste du monde	1 296	25,1%	76	26,2%	n.d.	n.d.	n.d.	n.d.
<b>Selon la formation déclarée</b>								
Scolarité obligatoire	2 204	42,7%	169	58,3%	n.d.	n.d.	n.d.	n.d.
Formation professionnelle	1 302	25,2%	45	15,5%	n.d.	n.d.	n.d.	n.d.
Maturité	337	6,5%	19	6,6%	n.d.	n.d.	n.d.	n.d.
Haute école, université	485	9,4%	14	4,8%	n.d.	n.d.	n.d.	n.d.
Non classable, sans indication	833	16,1%	43	14,8%	n.d.	n.d.	n.d.	n.d.

### Motifs d'ouverture et de fermeture de dossiers

### Taux d'aide sociale (13)

Motif d'ouverture	avr.10		mars.10		Vaud	avr.10		avr.09	
<b>Motif d'ouverture</b>						15 064	3,4%		3,4%
Complément de revenu d'activité	22		23		Villes vaudoises				
Incapacité de gain - maladie	5		9		<b>Lausanne</b>	<b>5 640</b>	<b>6,7%</b>	<b>7,0%</b>	
Complément du chômage	22		31		Yverdon-les-Bains	1 051	6,2%	6,1%	
Sans revenu ni chômage	91		74		Vevey	697	5,9%	5,8%	
					Renens	693	5,4%	5,7%	
<b>Motif de fermeture, décembre 2009</b>					Montreux	612	3,7%	3,6%	
Amélioration de la situation financière	33		32		Prilly	373	5,3%	5,2%	
dont (re)prise d'emploi, chgt de tx d'activité	30		28		Morges	359	3,9%	3,7%	
Obtention d'autres prestations sociales	28		49		Nyon	297	2,5%	2,3%	
dont prestations complémentaires AVS/AI	2		7		La Tour-de-Peilz	218	3,4%	3,0%	
dont indemnités chômage	15		31		Ecublens	202	2,7%	2,8%	
					Pully	156	1,5%	1,7%	
					Gland	132	1,7%	1,6%	

(6) Mesure qui a lieu au moins un jour durant le mois; une personne peut bénéficier de plusieurs mesures. Les mesures d'insertion professionnelle sont délivrées par un ORP et les mesures d'insertion sociale par un centre social régional (CSR).

(7) Un dossier peut se trouver dans plusieurs sous-catégories.

(8) Cours, stages et mesures visant à la clarification des aptitudes professionnelles.

(9) Bilans de compétences et cours.

(10) Les mesures individualisées sont des mesures ne faisant pas partie du catalogue de mesures recommandées par le SPAS.

(11) Toute personne qui a suivi une mesure d'insertion sociale au moins un jour durant le mois.

(12) Toute personne qui a suivi une mesure d'insertion professionnelle au moins un jour durant le mois et qui est bénéficiaire du RI.

(13) Le taux d'aide sociale correspond au nombre de personnes de 18 à 64 ans vivant dans un ménage qui a bénéficié d'une prestation financière durant le mois rapporté à la population résidente permanente âgée de 18 à 64 ans.

Définitions relatives à la fiche : [http://www.scris-lausanne.vd.ch/LS\\_RI](http://www.scris-lausanne.vd.ch/LS_RI)

Source des données: SPAS, SDE.