

Revenu d'insertion (RI), Lausanne

Situation à fin mai 2010

L a u s a n n e

Données générales

	Effectif	Variation mensuelle	Variation annuelle
Dossiers avec prestation financière	4 443	-0,5%	+1,4%
Ouvertures de dossiers (1)	157	-10,3%	-19,5%
Fermetures de dossiers, janvier 2010 (2)	195	+34,5%	+20,4%
Ensemble des bénéficiaires (3)	7 580	-0,4%	-1,5%
Bénéficiaires, n. c. personnes à charge (4)	5 149	-0,2%	+0,4%
Bénéficiaires suivis par un ORP (5)	n.d.	n.d.	n.d.
Mesures d'insertion sociale et professionnelle (6)	n.d.	n.d.	n.d.

Dossiers avec prestation financière

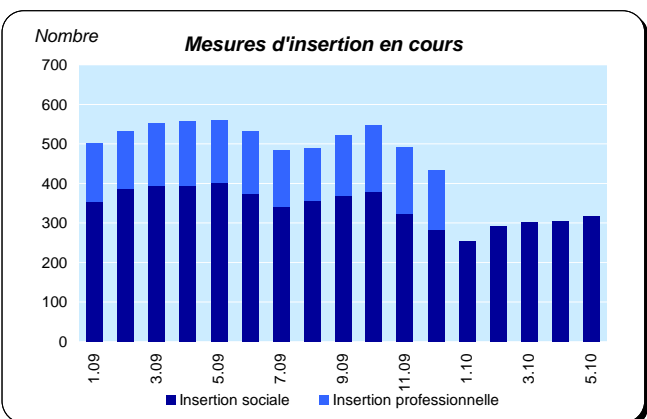
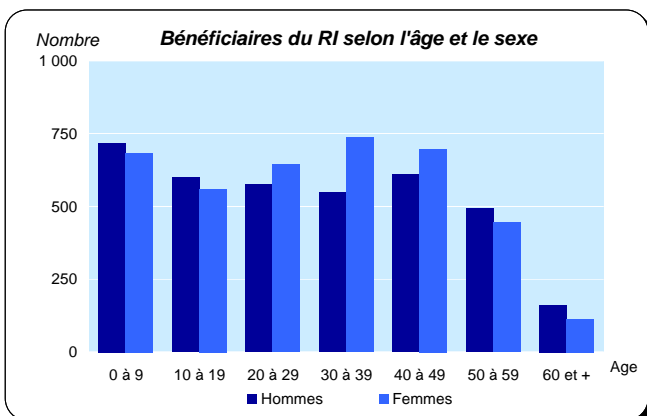
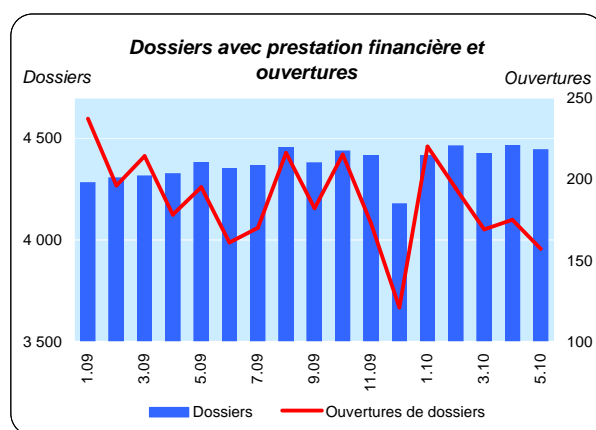
Type de ressources	Effectif	En %
Sans ressources	2 615	58,9%
Avec ressources (7)	1 828	41,1%
rentes et autres prestations sociales	1 117	25,1%
revenus d'activité	905	20,4%
pensions alimentaires	270	6,1%
prestations LACI	134	3,0%
autres ressources	112	2,5%
revenus liés à une mesure d'insertion	14	0,3%

Type de ménage

Personne seule	2 833	63,8%
Famille monoparentale avec enfants mineurs	820	18,5%
Couple avec enfants mineurs	463	10,4%
Couple sans enfant	184	4,1%
Famille avec adultes à charge	143	3,2%

n.d. = non disponible.

Suite à un changement informatique, le nombre de bénéficiaires suivis par un ORP et le nombre de mesures d'insertion professionnelle ne peuvent être obtenus pour la période allant de janvier à octobre 2010



Ensemble des bénéficiaires

Type de personne	Effectif	En %
Bénéficiaire principal-e	4 443	58,6%
Conjoint-e ou concubin-e de la personne principale	706	9,3%
Mineur-e-s à charge	2 271	30,0%
Majeur-e-s à charge	160	2,1%

Mesures d'insertion

Insertion professionnelle	Effectif	En %
Prestation de formation (8)	n.d.	n.d.
Emploi d'insertion	n.d.	n.d.
Allocation cantonale d'initiation au travail	n.d.	n.d.
Stage professionnel	n.d.	n.d.
Insertion sociale	317	
Formation (9)	218	68,8%
Restauration du lien social	17	5,4%
Préservation de la situation économique	5	1,6%
Individualisées (10)	77	24,3%

(1) Dossier bénéficiant d'une prestation financière pour la première fois ou après au moins 6 mois sans versement de prestation financière.

(2) Dossier sans prestation financière depuis 6 mois. Le mois de fermeture correspond au dernier mois de prestation.

(3) Personne vivant dans un ménage avec prestation financière durant le mois.

(4) Seulement les bénéficiaires principaux avec prestation financière et leur conjoint/concubin.

(5) Bénéficiaires du RI inscrits auprès d'un Office régional de placement (ORP) à la fin du mois sous revue.

Situation à fin mai 2010

Bénéficiaires, non compris personnes à charge

	Bénéficiaires				Bénéficiaires suivis par un ORP			
	avec prestation financière		avec mesure d'insertion sociale (11)		avec ou sans prestation financière		avec mesure d'insertion professionnelle (12)	
	En tout	En %	En tout	En %	En tout	En %	En tout	En %
Effectif	5 149	100,0%	303	100,0%	n.d.	n.d.	n.d.	n.d.
Selon le sexe								
Hommes	2 441	47,4%	140	46,2%	n.d.	n.d.	n.d.	n.d.
Femmes	2 708	52,6%	163	53,8%	n.d.	n.d.	n.d.	n.d.
Selon l'âge								
Moins de 18 ans	30	0,6%			n.d.	n.d.	n.d.	n.d.
18 à 25 ans	855	16,6%	174	57,4%	n.d.	n.d.	n.d.	n.d.
26 à 29 ans	464	9,0%	24	7,9%	n.d.	n.d.	n.d.	n.d.
30 à 39 ans	1 283	24,9%	40	13,2%	n.d.	n.d.	n.d.	n.d.
40 à 49 ans	1 306	25,4%	43	14,2%	n.d.	n.d.	n.d.	n.d.
50 à 59 ans	937	18,2%	21	6,9%	n.d.	n.d.	n.d.	n.d.
60 à 64 ans	235	4,6%	1	0,3%	n.d.	n.d.	n.d.	n.d.
65 ans et plus	39	0,8%			n.d.	n.d.	n.d.	n.d.
Selon l'origine								
Suisse	2 345	45,5%	152	50,2%	n.d.	n.d.	n.d.	n.d.
Union Européenne (UE-27)	912	17,7%	52	17,2%	n.d.	n.d.	n.d.	n.d.
Autre Europe	599	11,6%	20	6,6%	n.d.	n.d.	n.d.	n.d.
Reste du monde	1 293	25,1%	79	26,1%	n.d.	n.d.	n.d.	n.d.
Selon la formation déclarée								
Scolarité obligatoire	2 187	42,5%	176	58,1%	n.d.	n.d.	n.d.	n.d.
Formation professionnelle	1 287	25,0%	48	15,8%	n.d.	n.d.	n.d.	n.d.
Maturité	329	6,4%	18	5,9%	n.d.	n.d.	n.d.	n.d.
Haute école, université	497	9,7%	13	4,3%	n.d.	n.d.	n.d.	n.d.
Non classable, sans indication	849	16,5%	48	15,8%	n.d.	n.d.	n.d.	n.d.

Motifs d'ouverture et de fermeture de dossiers

Taux d'aide sociale (13)

Motif d'ouverture	mai.10		avr.10		Taux d'aide sociale (13)	mai.10		mai.09	
Motif d'ouverture					Vaud	14 992	3,3%		3,4%
Complément de revenu d'activité	23		22		Villes vaudoises				
Incapacité de gain - maladie	10		5		Lausanne	5 621	6,7%		7,1%
Complément du chômage	25		22		Yverdon-les-Bains	1 053	6,3%		6,1%
Sans revenu ni chômage	56		91		Vevey	696	5,9%		5,9%
					Renens	680	5,3%		5,7%
Motif de fermeture, janvier 2010					Montreux	624	3,8%		3,7%
Amélioration de la situation financière	35		33		Prilly	377	5,4%		5,4%
dont (re)prise d'emploi, chgt de tx d'activité	31		30		Morges	349	3,8%		3,7%
Obtention d'autres prestations sociales	43		28		Nyon	280	2,3%		2,4%
dont prestations complémentaires AVS/AI	5		2		La Tour-de-Peilz	212	3,3%		3,0%
dont indemnités chômage	28		15		Ecublens	191	2,6%		2,8%
					Pully	151	1,5%		1,7%
					Gland	126	1,6%		1,7%

(6) Mesure qui a lieu au moins un jour durant le mois; une personne peut bénéficier de plusieurs mesures. Les mesures d'insertion professionnelle sont délivrées par un ORP et les mesures d'insertion sociale par un centre social régional (CSR).

(7) Un dossier peut se trouver dans plusieurs sous-catégories.

(8) Cours, stages et mesures visant à la clarification des aptitudes professionnelles.

(9) Bilans de compétences et cours.

(10) Les mesures individualisées sont des mesures ne faisant pas partie du catalogue de mesures recommandées par le SPAS.

(11) Toute personne qui a suivi une mesure d'insertion sociale au moins un jour durant le mois.

(12) Toute personne qui a suivi une mesure d'insertion professionnelle au moins un jour durant le mois et qui est bénéficiaire du RI.

(13) Le taux d'aide sociale correspond au nombre de personnes de 18 à 64 ans vivant dans un ménage qui a bénéficié d'une prestation financière durant le mois rapporté à la population résidente permanente âgée de 18 à 64 ans.

Définitions relatives à la fiche : http://www.scris-lausanne.vd.ch/LS_RI

Source des données: SPAS, SDE.