

# Revenu d'insertion (RI), Lausanne

## Situation à fin juin 2010

L a u s a n n e

### Données générales

Dossiers avec prestation financière	
Ouvertures de dossiers (1)	
Fermetures de dossiers, février 2010 (2)	
Ensemble des bénéficiaires (3)	
Bénéficiaires, n. c. personnes à charge (4)	
Bénéficiaires suivis par un ORP (5)	
Mesures d'insertion sociale et professionnelle (6)	

Effectif	Variation mensuelle	Variation annuelle
4 407	-0,8%	+1,3%
158	+0,6%	-1,9%
179	-8,2%	-12,7%
7 484	-1,3%	-1,4%
5 092	-1,1%	+0,3%
n.d.	n.d.	n.d.
n.d.	n.d.	n.d.

### Dossiers avec prestation financière

#### Type de ressources

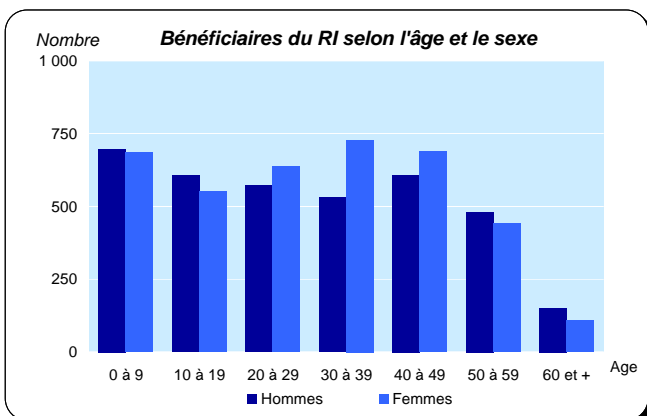
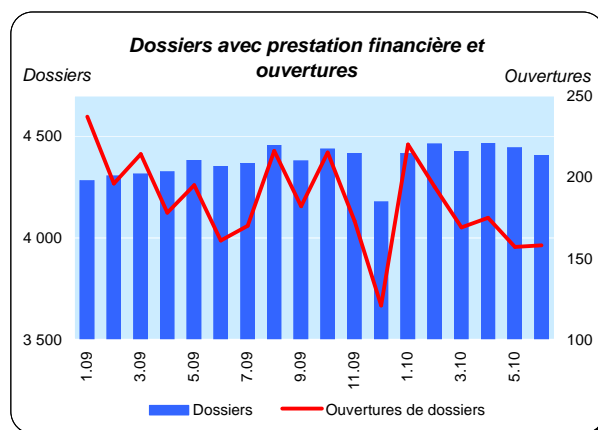
Type de ressources	Effectif	En %
Sans ressources	2 616	59,4%
Avec ressources (7)	1 791	40,6%
rentes et autres prestations sociales	1 091	24,8%
revenus d'activité	894	20,3%
pensions alimentaires	259	5,9%
prestations LACI	119	2,7%
autres ressources	111	2,5%
revenus liés à une mesure d'insertion	14	0,3%

#### Type de ménage

Type de ménage	Effectif	En %
Personne seule	2 833	64,3%
Famille monoparentale avec enfants mineurs	817	18,5%
Couple avec enfants mineurs	456	10,3%
Couple sans enfant	175	4,0%
Famille avec adultes à charge	126	2,9%

n.d. = non disponible.

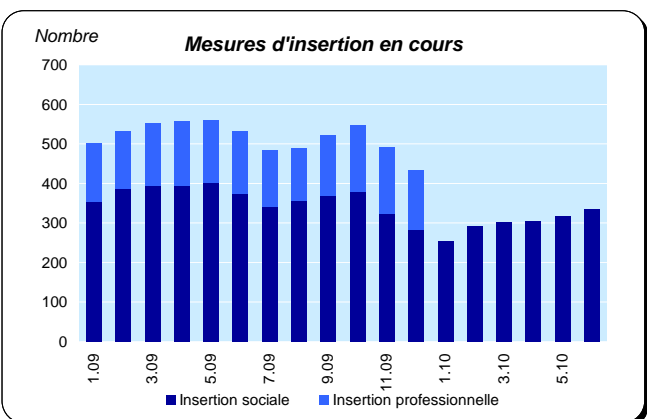
Suite à un changement informatique, le nombre de bénéficiaires suivis par un ORP et le nombre de mesures d'insertion professionnelle ne peuvent être obtenus pour la période allant de janvier à octobre 2010



### Ensemble des bénéficiaires

#### Type de personne

Type de personne	Effectif	En %
Bénéficiaire principal-e	4 407	58,9%
Conjoint-e ou concubin-e de la personne principale	685	9,2%
Mineur-e-s à charge	2 252	30,1%
Majeur-e-s à charge	140	1,9%



### Mesures d'insertion

#### Insertion professionnelle

Mesure	Effectif	En %
Prestation de formation (8)	n.d.	n.d.
Emploi d'insertion	n.d.	n.d.
Allocation cantonale d'initiation au travail	n.d.	n.d.
Stage professionnel	n.d.	n.d.

#### Insertion sociale

Mesure	Effectif	En %
Formation (9)	225	67,4%
Restauration du lien social	17	5,1%
Préservation de la situation économique	4	1,2%
Individualisées (10)	88	26,3%

(1) Dossier bénéficiant d'une prestation financière pour la première fois ou après au moins 6 mois sans versement de prestation financière.

(2) Dossier sans prestation financière depuis 6 mois. Le mois de fermeture correspond au dernier mois de prestation.

(3) Personne vivant dans un ménage avec prestation financière durant le mois.

(4) Seulement les bénéficiaires principaux avec prestation financière et leur conjoint/concubin.

(5) Bénéficiaires du RI inscrits auprès d'un Office régional de placement (ORP) à la fin du mois sous revue.

## Situation à fin juin 2010

### Bénéficiaires, non compris personnes à charge

	Bénéficiaires				Bénéficiaires suivis par un ORP			
	avec prestation financière		avec mesure d'insertion sociale (11)		avec ou sans prestation financière		avec mesure d'insertion professionnelle (12)	
	En tout	En %	En tout	En %	En tout	En %	En tout	En %
<b>Effectif</b>	<b>5 092</b>	100,0%	<b>310</b>	100,0%	<b>n.d.</b>	n.d.	<b>n.d.</b>	n.d.
<b>Selon le sexe</b>								
Hommes	2 406	47,3%	145	46,8%	n.d.	n.d.	n.d.	n.d.
Femmes	2 686	52,7%	165	53,2%	n.d.	n.d.	n.d.	n.d.
<b>Selon l'âge</b>								
Moins de 18 ans	34	0,7%			n.d.	n.d.	n.d.	n.d.
18 à 25 ans	858	16,8%	173	55,8%	n.d.	n.d.	n.d.	n.d.
26 à 29 ans	465	9,1%	28	9,0%	n.d.	n.d.	n.d.	n.d.
30 à 39 ans	1 257	24,7%	42	13,5%	n.d.	n.d.	n.d.	n.d.
40 à 49 ans	1 296	25,5%	46	14,8%	n.d.	n.d.	n.d.	n.d.
50 à 59 ans	923	18,1%	20	6,5%	n.d.	n.d.	n.d.	n.d.
60 à 64 ans	224	4,4%	1	0,3%	n.d.	n.d.	n.d.	n.d.
65 ans et plus	35	0,7%			n.d.	n.d.	n.d.	n.d.
<b>Selon l'origine</b>								
Suisse	2 360	46,3%	158	51,0%	n.d.	n.d.	n.d.	n.d.
Union Européenne (UE-27)	876	17,2%	57	18,4%	n.d.	n.d.	n.d.	n.d.
Autre Europe	588	11,5%	18	5,8%	n.d.	n.d.	n.d.	n.d.
Reste du monde	1 268	24,9%	77	24,8%	n.d.	n.d.	n.d.	n.d.
<b>Selon la formation déclarée</b>								
Scolarité obligatoire	2 168	42,6%	180	58,1%	n.d.	n.d.	n.d.	n.d.
Formation professionnelle	1 275	25,0%	49	15,8%	n.d.	n.d.	n.d.	n.d.
Maturité	329	6,5%	23	7,4%	n.d.	n.d.	n.d.	n.d.
Haute école, université	495	9,7%	13	4,2%	n.d.	n.d.	n.d.	n.d.
Non classable, sans indication	825	16,2%	45	14,5%	n.d.	n.d.	n.d.	n.d.

### Motifs d'ouverture et de fermeture de dossiers

### Taux d'aide sociale (13)

Motif d'ouverture	juin.10		mai.10	Vaud	juin.10		juin.10	juin.09
Complément de revenu d'activité	23		23	Villes vaudoises	14 735	3,3%		3,4%
Incapacité de gain - maladie	8		10	<b>Lausanne</b>	<b>5 553</b>	<b>6,6%</b>	<b>6,6%</b>	<b>7,0%</b>
Complément du chômage	32		25	Yverdon-les-Bains	1 018	6,1%	6,1%	6,1%
Sans revenu ni chômage	62		56	Vevey	695	5,9%	5,9%	5,8%
				Renens	668	5,2%	5,2%	5,5%
				Montreux	614	3,8%	3,8%	3,6%
				Prilly	368	5,3%	5,3%	5,2%
				Morges	339	3,7%	3,7%	3,7%
				Nyon	282	2,3%	2,3%	2,4%
				La Tour-de-Peilz	213	3,3%	3,3%	3,0%
				Ecublens	191	2,6%	2,6%	2,8%
				Pully	158	1,5%	1,5%	1,6%
				Gland	114	1,5%	1,5%	1,7%
<b>Motif de fermeture, février 2010</b>								
Amélioration de la situation financière	48		35					
dont (re)prise d'emploi, chgt de tx d'activité	47		31					
Obtention d'autres prestations sociales	35		43					
dont prestations complémentaires AVS/AI	4		5					
dont indemnités chômage	20		28					

(6) Mesure qui a lieu au moins un jour durant le mois; une personne peut bénéficier de plusieurs mesures. Les mesures d'insertion professionnelle sont délivrées par un ORP et les mesures d'insertion sociale par un centre social régional (CSR).

(7) Un dossier peut se trouver dans plusieurs sous-catégories.

(8) Cours, stages et mesures visant à la clarification des aptitudes professionnelles.

(9) Bilans de compétences et cours.

(10) Les mesures individualisées sont des mesures ne faisant pas partie du catalogue de mesures recommandées par le SPAS.

(11) Toute personne qui a suivi une mesure d'insertion sociale au moins un jour durant le mois.

(12) Toute personne qui a suivi une mesure d'insertion professionnelle au moins un jour durant le mois et qui est bénéficiaire du RI.

(13) Le taux d'aide sociale correspond au nombre de personnes de 18 à 64 ans vivant dans un ménage qui a bénéficié d'une prestation financière durant le mois rapporté à la population résidente permanente âgée de 18 à 64 ans.

Définitions relatives à la fiche : [http://www.scris-lausanne.vd.ch/LS\\_RI](http://www.scris-lausanne.vd.ch/LS_RI)

Source des données: SPAS, SDE.