

Revenu d'insertion (RI), Lausanne

Situation à fin juillet 2010

L a u s a n n e

Données générales

	Effectif	Variation mensuelle	Variation annuelle
Dossiers avec prestation financière	4 352	-1,2%	-0,3%
Ouvertures de dossiers (1)	158	+0,0%	-7,1%
Fermetures de dossiers, mars 2010 (2)	169	-5,6%	+12,7%
Ensemble des bénéficiaires (3)	7 341	-1,9%	-3,5%
Bénéficiaires, n. c. personnes à charge (4)	5 020	-1,4%	-1,2%
Bénéficiaires suivis par un ORP (5)	n.d.	n.d.	n.d.
Mesures d'insertion sociale et professionnelle (6)	n.d.	n.d.	n.d.

Dossiers avec prestation financière

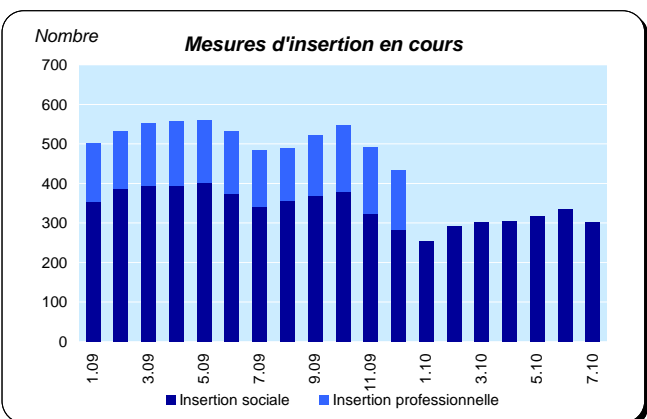
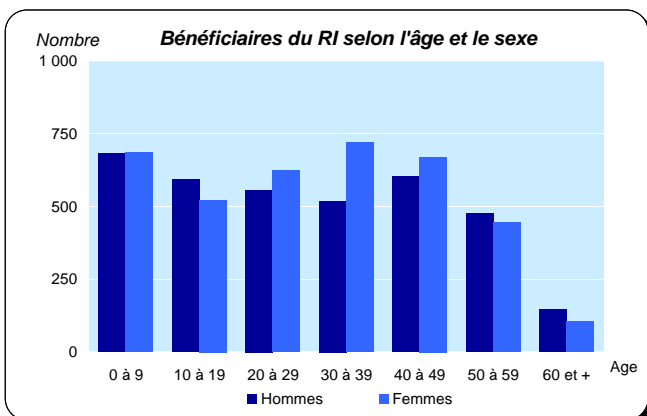
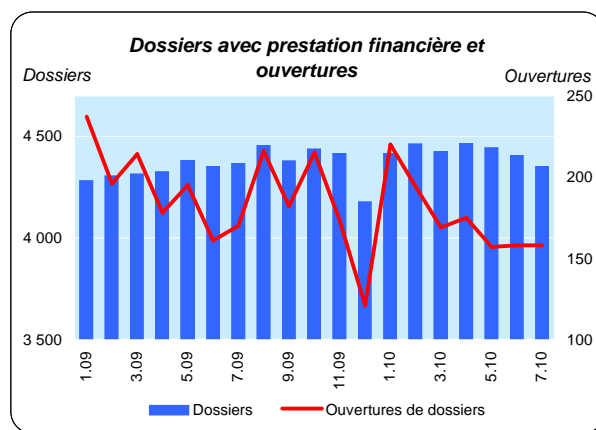
Type de ressources	Effectif	En %
Sans ressources	2 588	59,5%
Avec ressources (7)	1 764	40,5%
rentes et autres prestations sociales	1 078	24,8%
revenus d'activité	852	19,6%
pensions alimentaires	266	6,1%
prestations LACI	120	2,8%
autres ressources	104	2,4%
revenus liés à une mesure d'insertion	17	0,4%

Type de ménage

Personne seule	2 801	64,4%
Famille monoparentale avec enfants mineurs	824	18,9%
Couple avec enfants mineurs	442	10,2%
Couple sans enfant	187	4,3%
Famille avec adultes à charge	98	2,3%

n.d. = non disponible.

Suite à un changement informatique, le nombre de bénéficiaires suivis par un ORP et le nombre de mesures d'insertion professionnelle ne peuvent être obtenus pour la période allant de janvier à octobre 2010



Ensemble des bénéficiaires

Type de personne	Effectif	En %
Bénéficiaire principal-e	4 352	59,3%
Conjoint-e ou concubin-e de la personne principale	668	9,1%
Mineur-e-s à charge	2 211	30,1%
Majeur-e-s à charge	110	1,5%

Mesures d'insertion

Insertion professionnelle	Effectif	En %
Prestation de formation (8)	n.d.	n.d.
Emploi d'insertion	n.d.	n.d.
Allocation cantonale d'initiation au travail	n.d.	n.d.
Stage professionnel	n.d.	n.d.
Insertion sociale	300	
Formation (9)	203	67,7%
Restauration du lien social	16	5,3%
Préservation de la situation économique	1	0,3%
Individualisées (10)	80	26,7%

(1) Dossier bénéficiant d'une prestation financière pour la première fois ou après au moins 6 mois sans versement de prestation financière.

(2) Dossier sans prestation financière depuis 6 mois. Le mois de fermeture correspond au dernier mois de prestation.

(3) Personne vivant dans un ménage avec prestation financière durant le mois.

(4) Seulement les bénéficiaires principaux avec prestation financière et leur conjoint/concubin.

(5) Bénéficiaires du RI inscrits auprès d'un Office régional de placement (ORP) à la fin du mois sous revue.

Situation à fin juillet 2010

Bénéficiaires, non compris personnes à charge

	Bénéficiaires				Bénéficiaires suivis par un ORP			
	avec prestation financière		avec mesure d'insertion sociale (11)		avec ou sans prestation financière		avec mesure d'insertion professionnelle (12)	
	En tout	En %	En tout	En %	En tout	En %	En tout	En %
Effectif	5 020	100,0%	277	100,0%	n.d.	n.d.	n.d.	n.d.
Selon le sexe								
Hommes	2 373	47,3%	128	46,2%	n.d.	n.d.	n.d.	n.d.
Femmes	2 647	52,7%	149	53,8%	n.d.	n.d.	n.d.	n.d.
Selon l'âge								
Moins de 18 ans	34	0,7%			n.d.	n.d.	n.d.	n.d.
18 à 25 ans	859	17,1%	152	54,9%	n.d.	n.d.	n.d.	n.d.
26 à 29 ans	448	8,9%	26	9,4%	n.d.	n.d.	n.d.	n.d.
30 à 39 ans	1 236	24,6%	35	12,6%	n.d.	n.d.	n.d.	n.d.
40 à 49 ans	1 272	25,3%	43	15,5%	n.d.	n.d.	n.d.	n.d.
50 à 59 ans	922	18,4%	20	7,2%	n.d.	n.d.	n.d.	n.d.
60 à 64 ans	215	4,3%	1	0,4%	n.d.	n.d.	n.d.	n.d.
65 ans et plus	34	0,7%			n.d.	n.d.	n.d.	n.d.
Selon l'origine								
Suisse	2 359	47,0%	142	51,3%	n.d.	n.d.	n.d.	n.d.
Union Européenne (UE-27)	846	16,9%	44	15,9%	n.d.	n.d.	n.d.	n.d.
Autre Europe	568	11,3%	20	7,2%	n.d.	n.d.	n.d.	n.d.
Reste du monde	1 247	24,8%	71	25,6%	n.d.	n.d.	n.d.	n.d.
Selon la formation déclarée								
Scolarité obligatoire	2 132	42,5%	159	57,4%	n.d.	n.d.	n.d.	n.d.
Formation professionnelle	1 243	24,8%	48	17,3%	n.d.	n.d.	n.d.	n.d.
Maturité	332	6,6%	18	6,5%	n.d.	n.d.	n.d.	n.d.
Haute école, université	497	9,9%	12	4,3%	n.d.	n.d.	n.d.	n.d.
Non classable, sans indication	816	16,3%	40	14,4%	n.d.	n.d.	n.d.	n.d.

Motifs d'ouverture et de fermeture de dossiers

Taux d'aide sociale (13)

Motif d'ouverture	juil.10		juin.10	Taux d'aide sociale (13)	juil.10		juil.09
Motif d'ouverture				Vaud	14 494	3,2%	3,3%
Complément de revenu d'activité	22	23		Villes vaudoises			
Incapacité de gain - maladie	10	8		Lausanne	5 460	6,5%	7,0%
Complément du chômage	22	32		Yverdon-les-Bains	1 015	6,0%	6,0%
Sans revenu ni chômage	78	62		Vevey	693	5,9%	5,9%
				Renens	655	5,1%	5,5%
Motif de fermeture, mars 2010				Montreux	601	3,7%	3,7%
Amélioration de la situation financière	58	48		Prilly	367	5,3%	5,0%
dont (re)prise d'emploi, chgt de tx d'activité	54	47		Morges	334	3,7%	3,6%
Obtention d'autres prestations sociales	39	35		Nyon	268	2,2%	2,3%
dont prestations complémentaires AVS/AI	9	4		La Tour-de-Peilz	204	3,2%	2,8%
dont indemnités chômage	20	20		Ecublens	178	2,4%	2,7%
				Pully	150	1,5%	1,7%
				Gland	129	1,7%	1,7%

(6) Mesure qui a lieu au moins un jour durant le mois; une personne peut bénéficier de plusieurs mesures. Les mesures d'insertion professionnelle sont délivrées par un ORP et les mesures d'insertion sociale par un centre social régional (CSR).

(7) Un dossier peut se trouver dans plusieurs sous-catégories.

(8) Cours, stages et mesures visant à la clarification des aptitudes professionnelles.

(9) Bilans de compétences et cours.

(10) Les mesures individualisées sont des mesures ne faisant pas partie du catalogue de mesures recommandées par le SPAS.

(11) Toute personne qui a suivi une mesure d'insertion sociale au moins un jour durant le mois.

(12) Toute personne qui a suivi une mesure d'insertion professionnelle au moins un jour durant le mois et qui est bénéficiaire du RI.

(13) Le taux d'aide sociale correspond au nombre de personnes de 18 à 64 ans vivant dans un ménage qui a bénéficié d'une prestation financière durant le mois rapporté à la population résidente permanente âgée de 18 à 64 ans.

Définitions relatives à la fiche : http://www.scris-lausanne.vd.ch/LS_RI

Source des données: SPAS, SDE.