

Revenu d'insertion (RI), Lausanne

Situation à fin août 2010

Données générales

	Effectif	Variation mensuelle	Variation annuelle
Dossiers avec prestation financière	4 406	+1,2%	-1,1%
Ouvertures de dossiers (1)	189	+19,6%	-12,5%
Fermetures de dossiers, avril 2010 (2)	178	+5,3%	+9,9%
Ensemble des bénéficiaires (3)	7 429	+1,2%	-4,5%
Bénéficiaires, n. c. personnes à charge (4)	5 092	+1,4%	-2,1%
Bénéficiaires suivis par un ORP (5)	n.d.	n.d.	n.d.
Mesures d'insertion sociale et professionnelle (6)	n.d.	n.d.	n.d.

n.d. = non disponible.

Suite à un changement informatique, le nombre de bénéficiaires suivis par un ORP et le nombre de mesures d'insertion professionnelle ne peuvent être obtenus pour la période allant de janvier à octobre 2010

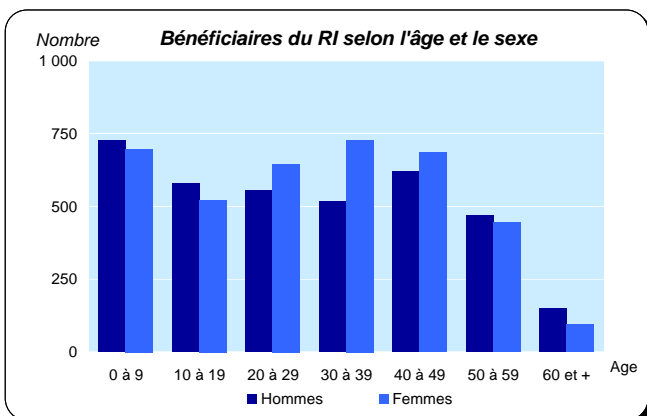
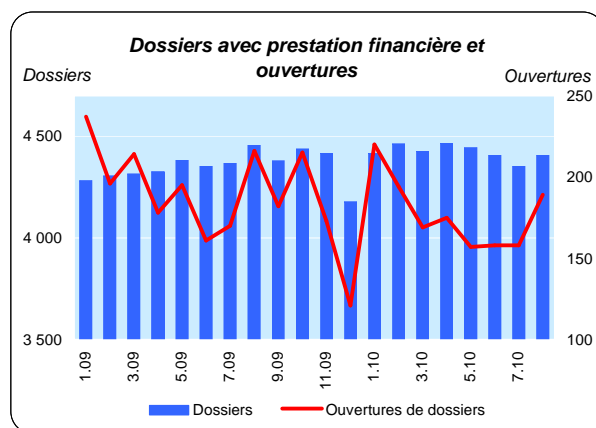
Dossiers avec prestation financière

Type de ressources

Type de ressources	Effectif	En %
Sans ressources	2 626	59,6%
Avec ressources (7)	1 780	40,4%
rentes et autres prestations sociales	1 091	24,8%
revenus d'activité	866	19,7%
pensions alimentaires	274	6,2%
prestations LACI	103	2,3%
autres ressources	101	2,3%
revenus liés à une mesure d'insertion	15	0,3%

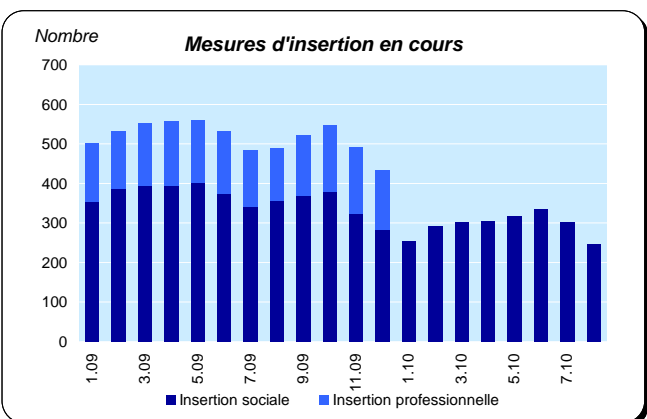
Type de ménage

Type de ménage	Effectif	En %
Personne seule	2 824	64,1%
Famille monoparentale avec enfants mineurs	844	19,2%
Couple avec enfants mineurs	467	10,6%
Couple sans enfant	191	4,3%
Famille avec adultes à charge	80	1,8%



Ensemble des bénéficiaires

Type de personne	Effectif	En %
Bénéficiaire principal-e	4 406	59,3%
Conjoint-e ou concubin-e de la personne principale	686	9,2%
Mineur-e-s à charge	2 251	30,3%
Majeur-e-s à charge	86	1,2%



Mesures d'insertion

Insertion professionnelle	Effectif	En %
Prestation de formation (8)	n.d.	n.d.
Emploi d'insertion	n.d.	n.d.
Allocation cantonale d'initiation au travail	n.d.	n.d.
Stage professionnel	n.d.	n.d.
Insertion sociale	246	
Formation (9)	124	50,4%
Restauration du lien social	18	7,3%
Préservation de la situation économique	2	0,8%
Individualisées (10)	102	41,5%

(1) Dossier bénéficiant d'une prestation financière pour la première fois ou après au moins 6 mois sans versement de prestation financière.

(2) Dossier sans prestation financière depuis 6 mois. Le mois de fermeture correspond au dernier mois de prestation.

(3) Personne vivant dans un ménage avec prestation financière durant le mois.

(4) Seulement les bénéficiaires principaux avec prestation financière et leur conjoint/concubin.

(5) Bénéficiaires du RI inscrits auprès d'un Office régional de placement (ORP) à la fin du mois sous revue.

Situation à fin août 2010

Bénéficiaires, non compris personnes à charge

	Bénéficiaires				Bénéficiaires suivis par un ORP			
	avec prestation financière		avec mesure d'insertion sociale (11)		avec ou sans prestation financière		avec mesure d'insertion professionnelle (12)	
	En tout	En %	En tout	En %	En tout	En %	En tout	En %
Effectif	5 092	100,0%	229	100,0%	n.d.	n.d.	n.d.	n.d.
Selon le sexe								
Hommes	2 391	47,0%	92	40,2%	n.d.	n.d.	n.d.	n.d.
Femmes	2 701	53,0%	137	59,8%	n.d.	n.d.	n.d.	n.d.
Selon l'âge								
Moins de 18 ans	35	0,7%	1	0,4%	n.d.	n.d.	n.d.	n.d.
18 à 25 ans	891	17,5%	90	39,3%	n.d.	n.d.	n.d.	n.d.
26 à 29 ans	461	9,1%	21	9,2%	n.d.	n.d.	n.d.	n.d.
30 à 39 ans	1 244	24,4%	42	18,3%	n.d.	n.d.	n.d.	n.d.
40 à 49 ans	1 306	25,6%	52	22,7%	n.d.	n.d.	n.d.	n.d.
50 à 59 ans	911	17,9%	22	9,6%	n.d.	n.d.	n.d.	n.d.
60 à 64 ans	211	4,1%	1	0,4%	n.d.	n.d.	n.d.	n.d.
65 ans et plus	33	0,6%			n.d.	n.d.	n.d.	n.d.
Selon l'origine								
Suisse	2 416	47,4%	110	48,0%	n.d.	n.d.	n.d.	n.d.
Union Européenne (UE-27)	857	16,8%	35	15,3%	n.d.	n.d.	n.d.	n.d.
Autre Europe	571	11,2%	22	9,6%	n.d.	n.d.	n.d.	n.d.
Reste du monde	1 248	24,5%	62	27,1%	n.d.	n.d.	n.d.	n.d.
Selon la formation déclarée								
Scolarité obligatoire	2 181	42,8%	109	47,6%	n.d.	n.d.	n.d.	n.d.
Formation professionnelle	1 248	24,5%	47	20,5%	n.d.	n.d.	n.d.	n.d.
Maturité	340	6,7%	14	6,1%	n.d.	n.d.	n.d.	n.d.
Haute école, université	497	9,8%	12	5,2%	n.d.	n.d.	n.d.	n.d.
Non classable, sans indication	826	16,2%	47	20,5%	n.d.	n.d.	n.d.	n.d.

Motifs d'ouverture et de fermeture de dossiers

Taux d'aide sociale (13)

Motif d'ouverture	août.10		Motif de fermeture, avril 2010	Taux d'aide sociale (13)			
	août.10	juil.10		août.10	août.10	août.09	
				Vaud	14 630	3,3%	3,4%
Complément de revenu d'activité	28	22		Villes vaudoises			
Incapacité de gain - maladie	7	10		Lausanne	5 489	6,5%	7,1%
Complément du chômage	33	22		Yverdon-les-Bains	1 030	6,1%	6,0%
Sans revenu ni chômage	84	78		Vevey	707	6,0%	6,0%
				Renens	663	5,2%	5,5%
				Montreux	623	3,8%	3,7%
				Prilly	371	5,3%	5,2%
Amélioration de la situation financière	63	58		Morges	317	3,5%	3,4%
dont (re)prise d'emploi, chgt de tx d'activité	59	54		Nyon	271	2,2%	2,4%
Obtention d'autres prestations sociales	31	39		La Tour-de-Peilz	218	3,4%	3,0%
dont prestations complémentaires AVS/AI	6	9		Ecublens	175	2,4%	2,8%
dont indemnités chômage	14	20		Pully	154	1,5%	1,6%
				Gland	122	1,6%	1,6%

(6) Mesure qui a lieu au moins un jour durant le mois; une personne peut bénéficier de plusieurs mesures. Les mesures d'insertion professionnelle sont délivrées par un ORP et les mesures d'insertion sociale par un centre social régional (CSR).

(7) Un dossier peut se trouver dans plusieurs sous-catégories.

(8) Cours, stages et mesures visant à la clarification des aptitudes professionnelles.

(9) Bilans de compétences et cours.

(10) Les mesures individualisées sont des mesures ne faisant pas partie du catalogue de mesures recommandées par le SPAS.

(11) Toute personne qui a suivi une mesure d'insertion sociale au moins un jour durant le mois.

(12) Toute personne qui a suivi une mesure d'insertion professionnelle au moins un jour durant le mois et qui est bénéficiaire du RI.

(13) Le taux d'aide sociale correspond au nombre de personnes de 18 à 64 ans vivant dans un ménage qui a bénéficié d'une prestation financière durant le mois rapporté à la population résidente permanente âgée de 18 à 64 ans.

Définitions relatives à la fiche : http://www.scris-lausanne.vd.ch/LS_RI

Source des données: SPAS, SDE.