

Revenu d'insertion (RI), Lausanne

Situation à fin septembre 2010

Données générales

	Effectif	Variation mensuelle	Variation annuelle
Dossiers avec prestation financière	4 419	+0,3%	+0,9%
Ouvertures de dossiers (1)	190	+0,5%	+4,4%
Fermetures de dossiers, mai 2010 (2)	169	-5,1%	+4,3%
Ensemble des bénéficiaires (3)	7 425	-0,1%	-3,6%
Bénéficiaires, n. c. personnes à charge (4)	5 098	+0,1%	-0,4%
Bénéficiaires suivis par un ORP (5)	n.d.	n.d.	n.d.
Mesures d'insertion sociale et professionnelle (6)	n.d.	n.d.	n.d.

n.d. = non disponible.

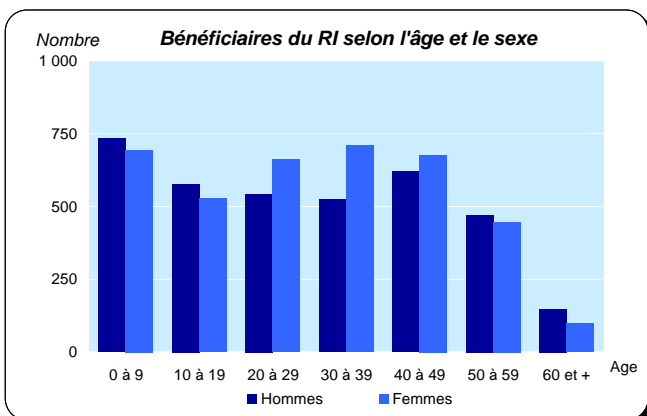
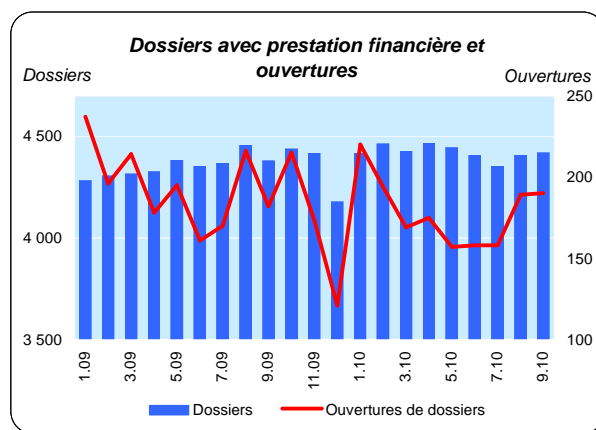
Suite à un changement informatique, le nombre de bénéficiaires suivis par un ORP et le nombre de mesures d'insertion professionnelle ne peuvent être obtenus pour la période allant de janvier à octobre 2010

Dossiers avec prestation financière

Type de ressources	Effectif	En %
Sans ressources	2 603	58,9%
Avec ressources (7)	1 816	41,1%
rentes et autres prestations sociales	1 097	24,8%
revenus d'activité	915	20,7%
pensions alimentaires	276	6,2%
prestations LACI	102	2,3%
autres ressources	101	2,3%
revenus liés à une mesure d'insertion	17	0,4%

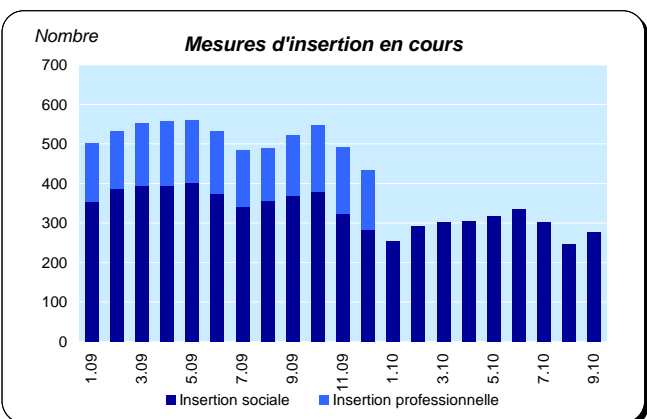
Type de ménage

Personne seule	2 853	64,6%
Famille monoparentale avec enfants mineurs	848	19,2%
Couple avec enfants mineurs	472	10,7%
Couple sans enfant	186	4,2%
Famille avec adultes à charge	60	1,4%



Ensemble des bénéficiaires

Type de personne	Effectif	En %
Bénéficiaire principal-e	4 419	59,5%
Conjoint-e ou concubin-e de la personne principale	679	9,1%
Mineur-e-s à charge	2 261	30,5%
Majeur-e-s à charge	66	0,9%



Mesures d'insertion

Insertion professionnelle	Effectif	En %
Prestation de formation (8)	n.d.	n.d.
Emploi d'insertion	n.d.	n.d.
Allocation cantonale d'initiation au travail	n.d.	n.d.
Stage professionnel	n.d.	n.d.
Insertion sociale	276	
Formation (9)	131	47,5%
Restauration du lien social	20	7,2%
Préservation de la situation économique	2	0,7%
Individualisées (10)	123	44,6%

(1) Dossier bénéficiant d'une prestation financière pour la première fois ou après au moins 6 mois sans versement de prestation financière.

(2) Dossier sans prestation financière depuis 6 mois. Le mois de fermeture correspond au dernier mois de prestation.

(3) Personne vivant dans un ménage avec prestation financière durant le mois.

(4) Seulement les bénéficiaires principaux avec prestation financière et leur conjoint/concubin.

(5) Bénéficiaires du RI inscrits auprès d'un Office régional de placement (ORP) à la fin du mois sous revue.

Situation à fin septembre 2010

Bénéficiaires, non compris personnes à charge

	Bénéficiaires				Bénéficiaires suivis par un ORP			
	avec prestation financière		avec mesure d'insertion sociale (11)		avec ou sans prestation financière		avec mesure d'insertion professionnelle (12)	
	En tout	En %	En tout	En %	En tout	En %	En tout	En %
Effectif	5 098	100,0%	264	100,0%	n.d.	n.d.	n.d.	n.d.
Selon le sexe								
Hommes	2 394	47,0%	106	40,2%	n.d.	n.d.	n.d.	n.d.
Femmes	2 704	53,0%	158	59,8%	n.d.	n.d.	n.d.	n.d.
Selon l'âge								
Moins de 18 ans	35	0,7%	1	0,4%	n.d.	n.d.	n.d.	n.d.
18 à 25 ans	904	17,7%	88	33,3%	n.d.	n.d.	n.d.	n.d.
26 à 29 ans	469	9,2%	24	9,1%	n.d.	n.d.	n.d.	n.d.
30 à 39 ans	1 232	24,2%	60	22,7%	n.d.	n.d.	n.d.	n.d.
40 à 49 ans	1 297	25,4%	59	22,3%	n.d.	n.d.	n.d.	n.d.
50 à 59 ans	917	18,0%	29	11,0%	n.d.	n.d.	n.d.	n.d.
60 à 64 ans	210	4,1%	3	1,1%	n.d.	n.d.	n.d.	n.d.
65 ans et plus	34	0,7%			n.d.	n.d.	n.d.	n.d.
Selon l'origine								
Suisse	2 424	47,5%	134	50,8%	n.d.	n.d.	n.d.	n.d.
Union Européenne (UE-27)	866	17,0%	38	14,4%	n.d.	n.d.	n.d.	n.d.
Autre Europe	553	10,8%	23	8,7%	n.d.	n.d.	n.d.	n.d.
Reste du monde	1 255	24,6%	69	26,1%	n.d.	n.d.	n.d.	n.d.
Selon la formation déclarée								
Scolarité obligatoire	2 201	43,2%	123	46,6%	n.d.	n.d.	n.d.	n.d.
Formation professionnelle	1 254	24,6%	58	22,0%	n.d.	n.d.	n.d.	n.d.
Maturité	331	6,5%	17	6,4%	n.d.	n.d.	n.d.	n.d.
Haute école, université	493	9,7%	16	6,1%	n.d.	n.d.	n.d.	n.d.
Non classable, sans indication	819	16,1%	50	18,9%	n.d.	n.d.	n.d.	n.d.

Motifs d'ouverture et de fermeture de dossiers

Taux d'aide sociale (13)

Motif d'ouverture	sept.10		août.10	Vaud	sept.10		sept.10	sept.09
Complément de revenu d'activité	32	28		Villes vaudoises	14 512	3,2%	3,3%	
Incapacité de gain - maladie	6	7		Lausanne	5 473	6,5%	7,0%	
Complément du chômage	38	33		Yverdon-les-Bains	1 008	6,0%	5,8%	
Sans revenu ni chômage	85	84		Vevey	676	5,8%	5,7%	
				Renens	656	5,1%	5,2%	
				Montreux	624	3,8%	3,6%	
				Prilly	369	5,3%	5,0%	
				Morges	329	3,6%	3,4%	
				Nyon	272	2,2%	2,3%	
				La Tour-de-Peilz	217	3,4%	3,3%	
				Ecublens	173	2,3%	2,6%	
				Pully	149	1,5%	1,6%	
				Gland	120	1,6%	1,6%	
Motif de fermeture, mai 2010								
Amélioration de la situation financière	41	63						
dont (re)prise d'emploi, chgt de tx d'activité	38	59						
Obtention d'autres prestations sociales	37	31						
dont prestations complémentaires AVS/AI	12	6						
dont indemnités chômage	18	14						

(6) Mesure qui a lieu au moins un jour durant le mois; une personne peut bénéficier de plusieurs mesures. Les mesures d'insertion professionnelle sont délivrées par un ORP et les mesures d'insertion sociale par un centre social régional (CSR).

(7) Un dossier peut se trouver dans plusieurs sous-catégories.

(8) Cours, stages et mesures visant à la clarification des aptitudes professionnelles.

(9) Bilans de compétences et cours.

(10) Les mesures individualisées sont des mesures ne faisant pas partie du catalogue de mesures recommandées par le SPAS.

(11) Toute personne qui a suivi une mesure d'insertion sociale au moins un jour durant le mois.

(12) Toute personne qui a suivi une mesure d'insertion professionnelle au moins un jour durant le mois et qui est bénéficiaire du RI.

(13) Le taux d'aide sociale correspond au nombre de personnes de 18 à 64 ans vivant dans un ménage qui a bénéficié d'une prestation financière durant le mois rapporté à la population résidente permanente âgée de 18 à 64 ans.

Définitions relatives à la fiche : http://www.scris-lausanne.vd.ch/LS_RI

Source des données: SPAS, SDE.