

Revenu d'insertion (RI), Lausanne

Situation à fin octobre 2010

L a u s a n n e

Données générales

	Effectif	Variation mensuelle	Variation annuelle
Dossiers avec prestation financière	4 439	+0,5%	+0,0%
Ouvertures de dossiers (1)	188	-1,1%	-12,6%
Fermetures de dossiers, juin 2010 (2)	187	+10,7%	+28,1%
Ensemble des bénéficiaires (3)	7 379	-0,6%	-4,7%
Bénéficiaires, n. c. personnes à charge (4)	5 107	+0,2%	-1,4%
Bénéficiaires suivis par un ORP (5)	n.d.	n.d.	n.d.
Mesures d'insertion sociale et professionnelle (6)	n.d.	n.d.	n.d.

Dossiers avec prestation financière

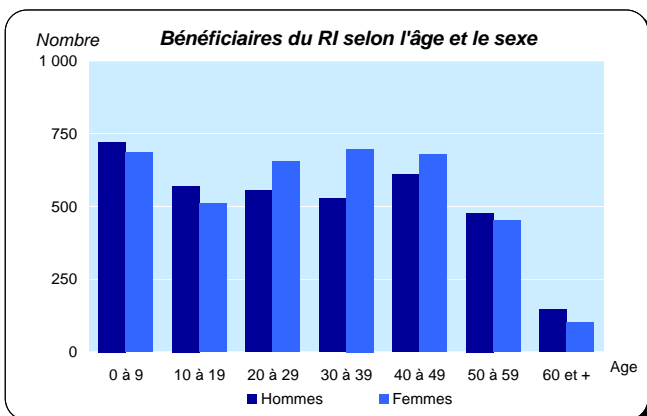
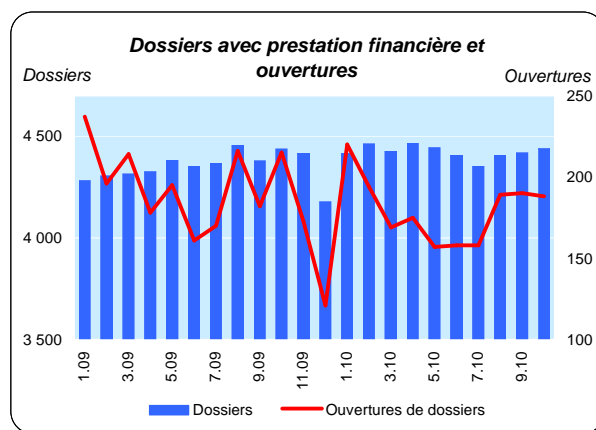
Type de ressources	Effectif	En %
Sans ressources	2 619	59,0%
Avec ressources (7)	1 820	41,0%
rentes et autres prestations sociales	1 094	24,6%
revenus d'activité	912	20,5%
pensions alimentaires	276	6,2%
prestations LACI	112	2,5%
autres ressources	111	2,5%
revenus liés à une mesure d'insertion	16	0,4%

Type de ménage

Personne seule	2 900	65,3%
Famille monoparentale avec enfants mineurs	836	18,8%
Couple avec enfants mineurs	469	10,6%
Couple sans enfant	186	4,2%
Famille avec adultes à charge	48	1,1%

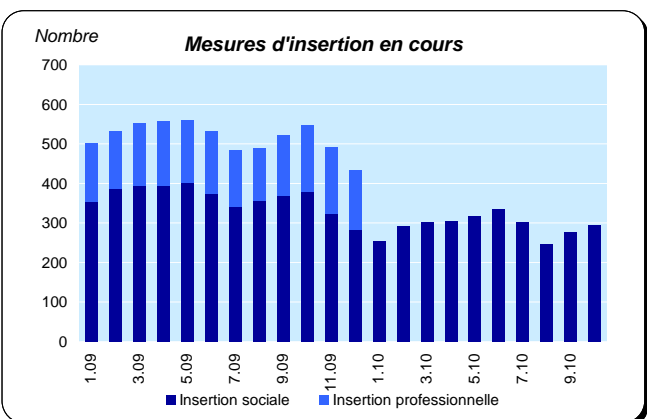
n.d. = non disponible.

Suite à un changement informatique, le nombre de bénéficiaires suivis par un ORP et le nombre de mesures d'insertion professionnelle ne peuvent être obtenus pour la période allant de janvier à octobre 2010



Ensemble des bénéficiaires

Type de personne	Effectif	En %
Bénéficiaire principal-e	4 439	60,2%
Conjoint-e ou concubin-e de la personne principale	668	9,1%
Mineur-e-s à charge	2 218	30,1%
Majeur-e-s à charge	54	0,7%



Mesures d'insertion

Insertion professionnelle	Effectif	En %
Prestation de formation (8)	n.d.	n.d.
Emploi d'insertion	n.d.	n.d.
Allocation cantonale d'initiation au travail	n.d.	n.d.
Stage professionnel	n.d.	n.d.
Insertion sociale	293	
Formation (9)	143	48,8%
Restauration du lien social	18	6,1%
Préservation de la situation économique	2	0,7%
Individualisées (10)	130	44,4%

(1) Dossier bénéficiant d'une prestation financière pour la première fois ou après au moins 6 mois sans versement de prestation financière.

(2) Dossier sans prestation financière depuis 6 mois. Le mois de fermeture correspond au dernier mois de prestation.

(3) Personne vivant dans un ménage avec prestation financière durant le mois.

(4) Seulement les bénéficiaires principaux avec prestation financière et leur conjoint/concubin.

(5) Bénéficiaires du RI inscrits auprès d'un Office régional de placement (ORP) à la fin du mois sous revue.

Situation à fin octobre 2010

Bénéficiaires, non compris personnes à charge

	Bénéficiaires				Bénéficiaires suivis par un ORP			
	avec prestation financière		avec mesure d'insertion sociale (11)		avec ou sans prestation financière		avec mesure d'insertion professionnelle (12)	
	En tout	En %	En tout	En %	En tout	En %	En tout	En %
Effectif	5 107	100,0%	278	100,0%	n.d.	n.d.	n.d.	n.d.
Selon le sexe								
Hommes	2 408	47,2%	110	39,6%	n.d.	n.d.	n.d.	n.d.
Femmes	2 699	52,8%	168	60,4%	n.d.	n.d.	n.d.	n.d.
Selon l'âge								
Moins de 18 ans	36	0,7%	1	0,4%	n.d.	n.d.	n.d.	n.d.
18 à 25 ans	910	17,8%	92	33,1%	n.d.	n.d.	n.d.	n.d.
26 à 29 ans	479	9,4%	26	9,4%	n.d.	n.d.	n.d.	n.d.
30 à 39 ans	1 221	23,9%	66	23,7%	n.d.	n.d.	n.d.	n.d.
40 à 49 ans	1 287	25,2%	64	23,0%	n.d.	n.d.	n.d.	n.d.
50 à 59 ans	928	18,2%	27	9,7%	n.d.	n.d.	n.d.	n.d.
60 à 64 ans	210	4,1%	2	0,7%	n.d.	n.d.	n.d.	n.d.
65 ans et plus	36	0,7%			n.d.	n.d.	n.d.	n.d.
Selon l'origine								
Suisse	2 412	47,2%	137	49,3%	n.d.	n.d.	n.d.	n.d.
Union Européenne (UE-27)	874	17,1%	41	14,7%	n.d.	n.d.	n.d.	n.d.
Autre Europe	571	11,2%	22	7,9%	n.d.	n.d.	n.d.	n.d.
Reste du monde	1 250	24,5%	78	28,1%	n.d.	n.d.	n.d.	n.d.
Selon la formation déclarée								
Scolarité obligatoire	2 197	43,0%	131	47,1%	n.d.	n.d.	n.d.	n.d.
Formation professionnelle	1 258	24,6%	55	19,8%	n.d.	n.d.	n.d.	n.d.
Maturité	320	6,3%	19	6,8%	n.d.	n.d.	n.d.	n.d.
Haute école, université	487	9,5%	16	5,8%	n.d.	n.d.	n.d.	n.d.
Non classable, sans indication	845	16,5%	57	20,5%	n.d.	n.d.	n.d.	n.d.

Motifs d'ouverture et de fermeture de dossiers

Taux d'aide sociale (13)

	oct.10	sept.10		oct.10	oct.10	oct.09
Motif d'ouverture			Vaud	14 578	3,3%	3,3%
Complément de revenu d'activité	24	32	Villes vaudoises			
Incapacité de gain - maladie	14	6	Lausanne	5 479	6,5%	7,1%
Complément du chômage	35	38	Yverdon-les-Bains	1 003	6,0%	6,1%
Sans revenu ni chômage	84	85	Vevey	676	5,8%	5,8%
			Renens	667	5,2%	5,2%
Motif de fermeture, juin 2010			Montreux	614	3,8%	3,6%
Amélioration de la situation financière	49	41	Prilly	361	5,2%	5,0%
dont (re)prise d'emploi, chgt de tx d'activité	45	38	Morges	331	3,6%	3,5%
Obtention d'autres prestations sociales	31	37	Nyon	270	2,2%	2,4%
dont prestations complémentaires AVS/AI	8	12	La Tour-de-Peilz	221	3,4%	3,2%
dont indemnités chômage	15	18	Pully	167	1,6%	1,6%
			###	#N/A	#N/A	#N/A
			Gland	117	1,5%	1,7%

(6) Mesure qui a lieu au moins un jour durant le mois; une personne peut bénéficier de plusieurs mesures. Les mesures d'insertion professionnelle sont délivrées par un ORP et les mesures d'insertion sociale par un centre social régional (CSR).

(7) Un dossier peut se trouver dans plusieurs sous-catégories.

(8) Cours, stages et mesures visant à la clarification des aptitudes professionnelles.

(9) Bilans de compétences et cours.

(10) Les mesures individualisées sont des mesures ne faisant pas partie du catalogue de mesures recommandées par le SPAS.

(11) Toute personne qui a suivi une mesure d'insertion sociale au moins un jour durant le mois.

(12) Toute personne qui a suivi une mesure d'insertion professionnelle au moins un jour durant le mois et qui est bénéficiaire du RI.

(13) Le taux d'aide sociale correspond au nombre de personnes de 18 à 64 ans vivant dans un ménage qui a bénéficié d'une prestation financière durant le mois rapporté à la population résidente permanente âgée de 18 à 64 ans.

Définitions relatives à la fiche : http://www.scris-lausanne.vd.ch/LS_RI

Source des données: SPAS, SDE.