

# Revenu d'insertion (RI), Lausanne

## Situation à fin novembre 2010

L a u s a n n e

### Données générales

	Effectif	Variation mensuelle	Variation annuelle
Dossiers avec prestation financière	4 445	+0,1%	+0,6%
Ouvertures de dossiers (1)	178	-5,3%	+2,9%
Fermetures de dossiers, juillet 2010 (2)	166	-11,2%	+0,6%
Ensemble des bénéficiaires (3)	7 410	+0,4%	-2,9%
Bénéficiaires, n. c. personnes à charge (4)	5 139	+0,6%	-0,1%
Bénéficiaires suivis par un ORP (5)	984	n.d.	n.d.
Mesures d'insertion sociale et professionnelle (6)	642	n.d.	n.d.

### Dossiers avec prestation financière

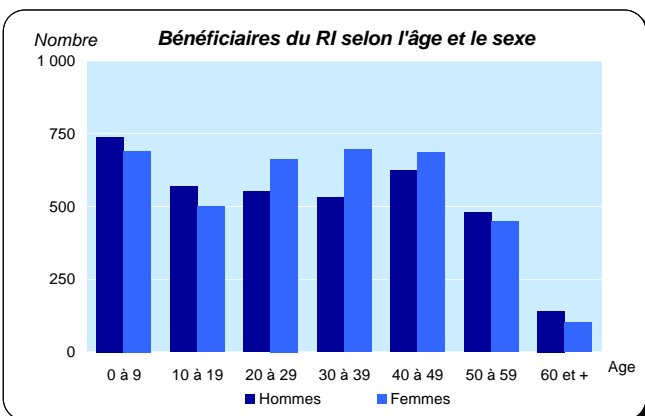
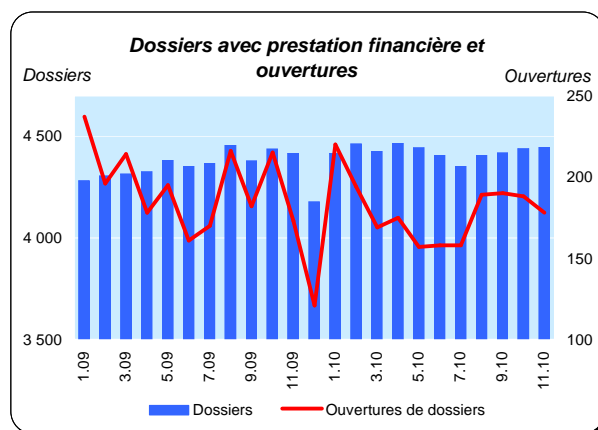
Type de ressources	Effectif	En %
Sans ressources	2 588	58,2%
Avec ressources (7)	1 857	41,8%
rentes et autres prestations sociales	1 121	25,2%
revenus d'activité	911	20,5%
pensions alimentaires	277	6,2%
prestations LACI	129	2,9%
autres ressources	124	2,8%
revenus liés à une mesure d'insertion	15	0,3%

### Type de ménage

Personne seule	2 891	65,0%
Famille monoparentale avec enfants mineurs	836	18,8%
Couple avec enfants mineurs	486	10,9%
Couple sans enfant	198	4,5%
Famille avec adultes à charge	34	0,8%

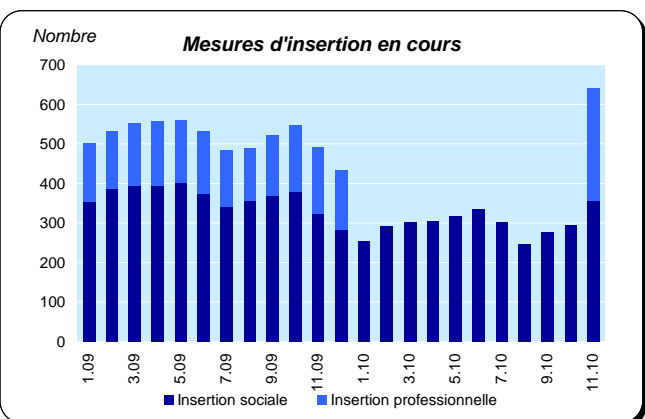
n.d. = non disponible.

Suite à un changement informatique, le nombre de bénéficiaires suivis par un ORP et le nombre de mesures d'insertion professionnelle ne peuvent être obtenus pour la période allant de janvier à octobre 2010



### Ensemble des bénéficiaires

Type de personne	Effectif	En %
Bénéficiaire principal-e	4 445	60,0%
Conjoint-e ou concubin-e de la personne principale	694	9,4%
Mineur-e-s à charge	2 232	30,1%
Majeur-e-s à charge	39	0,5%



### Mesures d'insertion

Insertion professionnelle	Effectif	En %
Prestation de formation (8)	217	75,9%
Emploi d'insertion	57	19,9%
Allocation cantonale d'initiation au travail	12	4,2%
<b>Insertion sociale</b>	<b>356</b>	
Formation (9)	174	48,9%
Restauration du lien social	17	4,8%
Préservation de la situation économique	2	0,6%
Individualisées (10)	163	45,8%

(1) Dossier bénéficiant d'une prestation financière pour la première fois ou après au moins 6 mois sans versement de prestation financière.

(2) Dossier sans prestation financière depuis 6 mois. Le mois de fermeture correspond au dernier mois de prestation.

(3) Personne vivant dans un ménage avec prestation financière durant le mois.

(4) Seulement les bénéficiaires principaux avec prestation financière et leur conjoint/concubin.

(5) Bénéficiaires du RI inscrits auprès d'un Office régional de placement (ORP) à la fin du mois sous revue.

## Situation à fin novembre 2010

### Bénéficiaires, non compris personnes à charge

	Bénéficiaires				Bénéficiaires suivis par un ORP			
	avec prestation financière		avec mesure d'insertion sociale (11)		avec ou sans prestation financière		avec mesure d'insertion professionnelle (12)	
	En tout	En %	En tout	En %	En tout	En %	En tout	En %
<b>Effectif</b>	<b>5 139</b>	<b>100,0%</b>	<b>337</b>	<b>100,0%</b>	<b>984</b>	<b>100,0%</b>	<b>286</b>	<b>100,0%</b>
<b>Selon le sexe</b>								
Hommes	2 423	47,1%	135	40,1%	626	63,6%	170	59,4%
Femmes	2 716	52,9%	202	59,9%	358	36,4%	116	40,6%
<b>Selon l'âge</b>								
Moins de 18 ans	37	0,7%	1	0,3%				
18 à 25 ans	923	18,0%	121	35,9%	92	9,3%	22	7,7%
26 à 29 ans	477	9,3%	36	10,7%	70	7,1%	22	7,7%
30 à 39 ans	1 226	23,9%	81	24,0%	254	25,8%	61	21,3%
40 à 49 ans	1 308	25,5%	67	19,9%	295	30,0%	87	30,4%
50 à 59 ans	927	18,0%	28	8,3%	233	23,7%	83	29,0%
60 à 64 ans	209	4,1%	3	0,9%	40	4,1%	11	3,8%
65 ans et plus	32	0,6%						
<b>Selon l'origine</b>								
Suisse	2 411	46,9%	170	50,4%	503	51,1%	168	58,7%
Union Européenne (UE-27)	896	17,4%	48	14,2%	173	17,6%	47	16,4%
Autre Europe	574	11,2%	30	8,9%	70	7,1%	14	4,9%
Reste du monde	1 258	24,5%	89	26,4%	238	24,2%	57	19,9%
<b>Selon la formation déclarée</b>								
Scolarité obligatoire	2 205	42,9%	154	45,7%	315	32,0%	73	25,5%
Formation professionnelle	1 264	24,6%	70	20,8%	291	29,6%	98	34,3%
Maturité	330	6,4%	27	8,0%	65	6,6%	21	7,3%
Haute école, université	493	9,6%	17	5,0%	153	15,5%	44	15,4%
Non classable, sans indication	847	16,5%	69	20,5%	160	16,3%	50	17,5%

### Motifs d'ouverture et de fermeture de dossiers

### Taux d'aide sociale (13)

Motif d'ouverture	nov.10		oct.10	Vaud	nov.10		nov.09
<b>Motif d'ouverture</b>					14 447	3,2%	3,3%
Complément de revenu d'activité	18	24		Villes vaudoises			
Incapacité de gain - maladie	9	14		<b>Lausanne</b>	<b>5 483</b>	<b>6,5%</b>	<b>7,0%</b>
Complément du chômage	23	35		Yverdon-les-Bains	964	5,7%	6,0%
Sans revenu ni chômage	100	84		Vevey	669	5,7%	5,7%
				Renens	646	5,1%	5,4%
<b>Motif de fermeture, juillet 2010</b>				Montreux	602	3,7%	3,5%
Amélioration de la situation financière	40	49		Prilly	350	5,0%	4,8%
dont (re)prise d'emploi, chgt de tx d'activité	37	45		Morges	313	3,4%	3,7%
Obtention d'autres prestations sociales	36	31		Nyon	276	2,3%	2,4%
dont prestations complémentaires AVS/AI	10	8		La Tour-de-Peilz	214	3,3%	3,1%
dont indemnités chômage	17	15		Pully	174	1,7%	1,5%
				Ecublens	171	2,3%	2,7%
				Gland	116	1,5%	1,6%

(6) Mesure qui a lieu au moins un jour durant le mois; une personne peut bénéficier de plusieurs mesures. Les mesures d'insertion professionnelle sont délivrées par un ORP et les mesures d'insertion sociale par un centre social régional (CSR).

(7) Un dossier peut se trouver dans plusieurs sous-catégories.

(8) Cours, stages et mesures visant à la clarification des aptitudes professionnelles.

(9) Bilans de compétences et cours.

(10) Les mesures individualisées sont des mesures ne faisant pas partie du catalogue de mesures recommandées par le SPAS.

(11) Toute personne qui a suivi une mesure d'insertion sociale au moins un jour durant le mois.

(12) Toute personne qui a suivi une mesure d'insertion professionnelle au moins un jour durant le mois et qui est bénéficiaire du RI.

(13) Le taux d'aide sociale correspond au nombre de personnes de 18 à 64 ans vivant dans un ménage qui a bénéficié d'une prestation financière durant le mois rapporté à la population résidente permanente âgée de 18 à 64 ans.

Définitions relatives à la fiche : [http://www.scris-lausanne.vd.ch/LS\\_RI](http://www.scris-lausanne.vd.ch/LS_RI)

Source des données: SPAS, SDE.