

# TOUR D'HORIZON EN CHIFFRES

Perçue comme acquise et sans problème depuis le milieu du XX<sup>e</sup> siècle, l'alimentation refait débat dans nos sociétés après les scandales de la viande aux hormones, de la vache folle et des pesticides.

Qu'en est-il pour l'environnement et la santé ? Faut-il produire plus pour nourrir le monde ? L'agriculture paysanne est-elle adaptée ? Bien manger coûte-t-il trop cher ? Quelle place pour la viande ? Quels sont les bons choix ?

## L'ALIMENTATION EN SUISSE ET DANS LE MONDE

### SUISSE

**PRÈS DE 41% DE LA POPULATION ADULTE EST EN SURPOIDS** dont 10% sont obèses. Environ 19% des enfants sont en surpoids/obèses. (chiffres 2017)

**24%** du budget alimentaire d'un ménage en Suisse est consacré aux produits carnés.

**19%** aux produits laitiers et œufs.

**10%** aux légumes.

**42%**

DES CONSOMMATEURS SUISSES SOUHAITENT UNE AGRICULTURE ÉCOLOGIQUE.

**64%**

DES SUISSES ACHÈTENT SUISSE POUR SOUTENIR L'AGRICULTURE.



**55%**

D'AUTO-APPROVISIONNEMENT NET EN SUISSE.  
(avec déduction du fourrage importé pour les animaux élevés en Suisse)

**+35%**

DE CONSOMMATION DE POISSONS EN SUISSE DEPUIS 2000, 17% LABÉLISÉ ASC ET MSC.

**+85%**

D'AUGMENTATION DE LA POPULATION MONDIALE EN 40 ANS A ENTRAÎNÉ UNE AUGMENTATION DE LA CONSOMMATION :  
+264% HUILE  
+182% VIANDE  
+120% PRODUITS LAITIERS  
+100% CÉRÉALES.



**60%**

de la population active mondiale travaillent dans l'alimentaire  
**43% dans l'agriculture.**

**80%** de l'alimentation humaine mondiale est assurée par les végétaux.

**x2** d'augmentation de la consommation de viande mondiale entre 1985 et 2005 et elle continue de croître.

**50%**

DES TERRES AGRICOLES MONDIALES SONT DÉGRADÉES.

**31%**

DES LÉGUMES ET ÉPICES IMPORTÉS D'ASIE ONT DES TAUX DE PESTICIDES NON CONFORMES.





# L'EAU

## dans mon assiette...

...CONCERNE L'EAU UTILISÉE TOUT AU LONG DE LA CHAÎNE DE FABRICATION D'UNE DENRÉE ALIMENTAIRE, ON PARLE D'EAU VIRTUELLE.

L'EMPREINTE HYDRIQUE DE LA SUISSE EST MAJORITAIREMENT FAITE À L'ÉTRANGER PAR L'AGRICULTURE, NOTAMMENT POUR PRODUIRE LE FOURRAGE IMPORTÉ EN SUISSE POUR NOURRIR DES ANIMAUX D'ÉLEVAGE (VIANDE ET PRODUITS LAITIERS).

### COMMENT RÉDUIRE MON IMPACT SUR LES DÉCHETS PAR MES CHOIX ALIMENTAIRES?

**1 EN OPTANT POUR LA PROXIMITÉ, LES PRODUITS DE SAISON, EN CHOISSANT DES AGRICULTURES RESPECTUEUSES DE L'ENVIRONNEMENT, SANS IRRIGATION ET EN GÉRANT SA CONSOMMATION DE VIANDE,** nous réduisons notre consommation d'eau virtuelle.

**2 EN CHOISSANT DES PRODUITS CARNÉS OU LAITIERS ISSUS D'ANIMAUX ÉLEVÉS EN SUISSE AVEC DU FOURRAGE SUISSE,** nous limitons l'importation de nourriture pour animaux souvent issus de déforestation et d'irrigation. Dans le monde, un tiers des terres cultivées sont consacrées à la production de fourrage et de concentrés pour les animaux. La production d'un kilo de bœuf nécessite 15'300 litres d'eau virtuelle, deux fois plus que la production de la même quantité de protéines végétales.

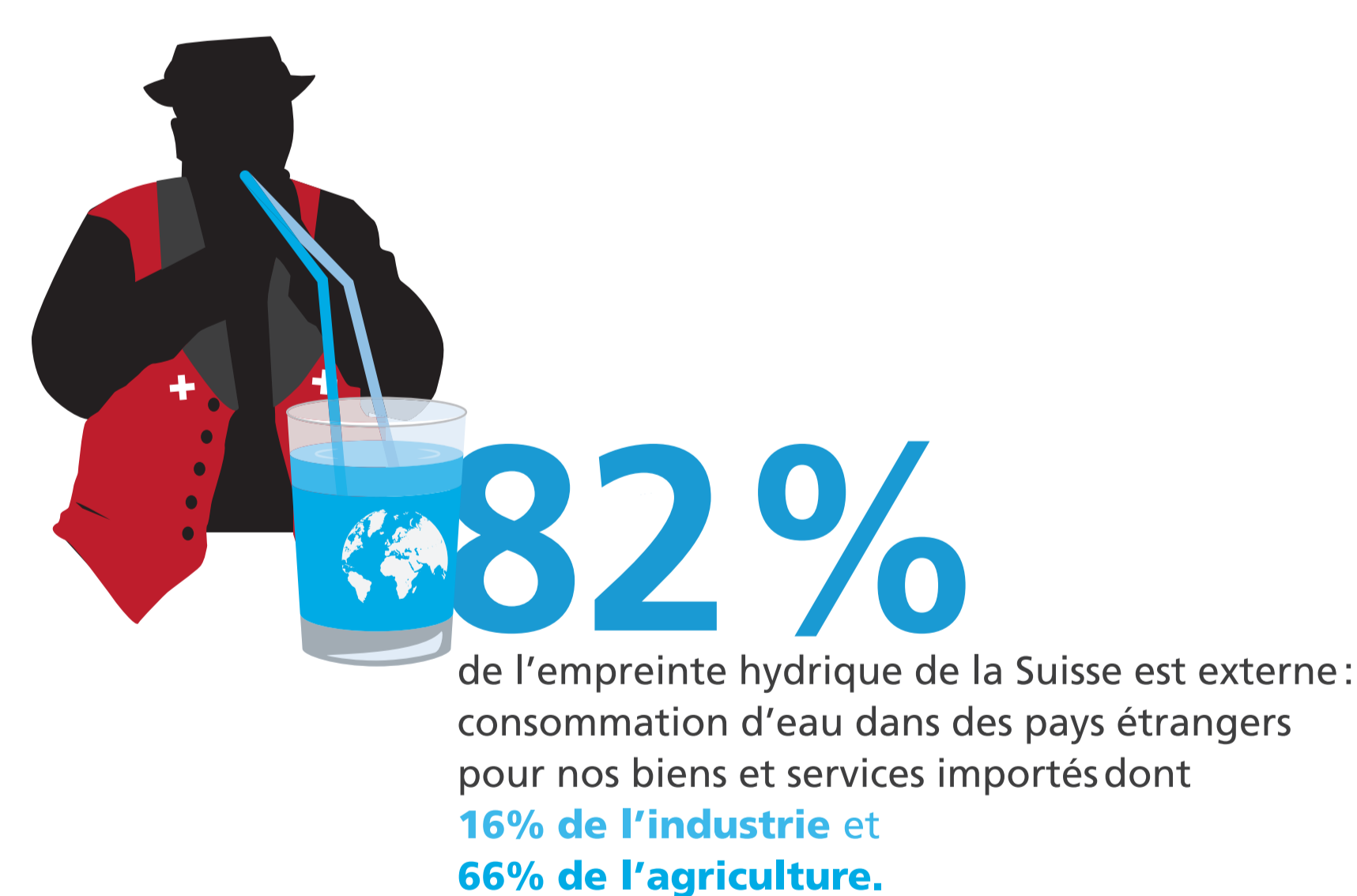
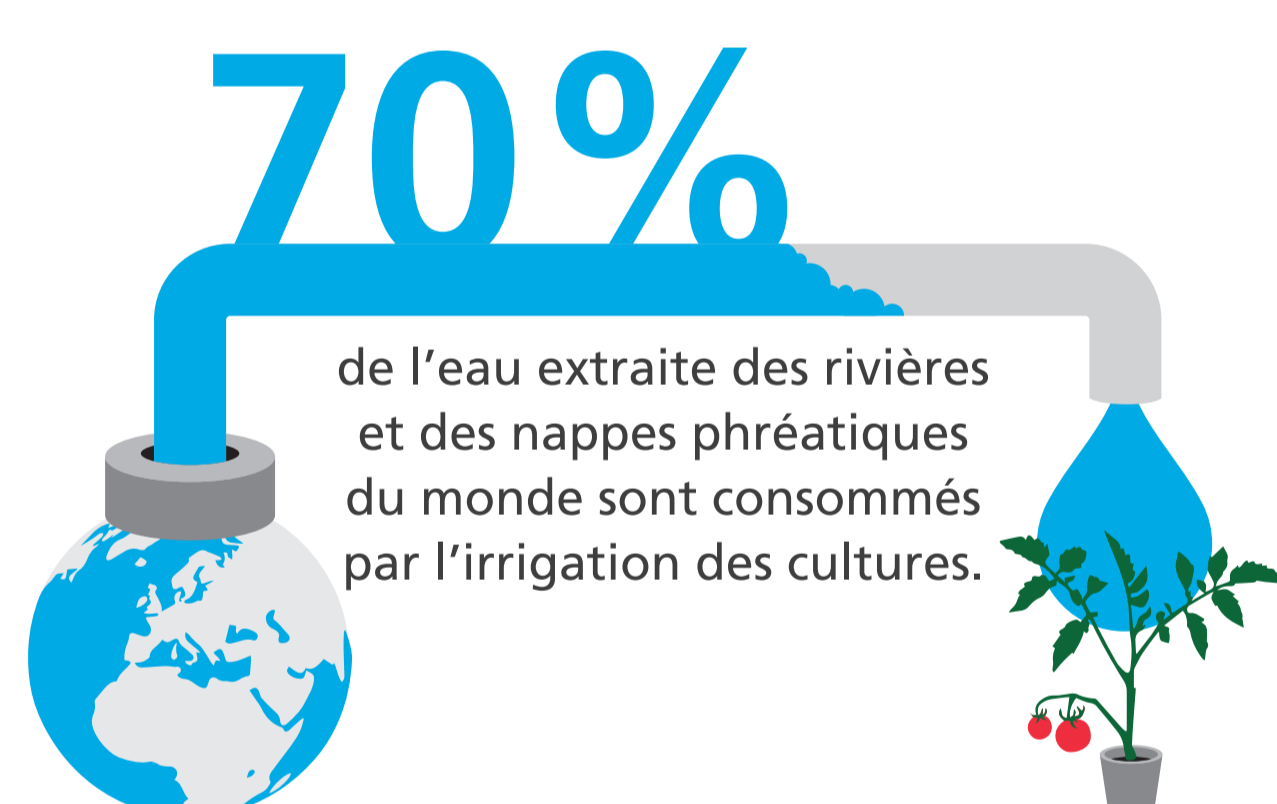
## 18%

DE L'EMPREINTE HYDRIQUE TOTALE DE LA SUISSE EST INTERNE (SUR SON TERRITOIRE, SANS L'EMPREINTE À L'ÉTRANGER), DONT 15% DE L'AGRICULTURE, 2% DES MÉNAGES ET 1% DE L'INDUSTRIE.

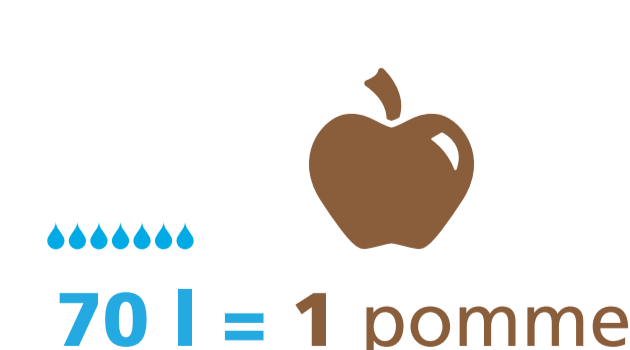
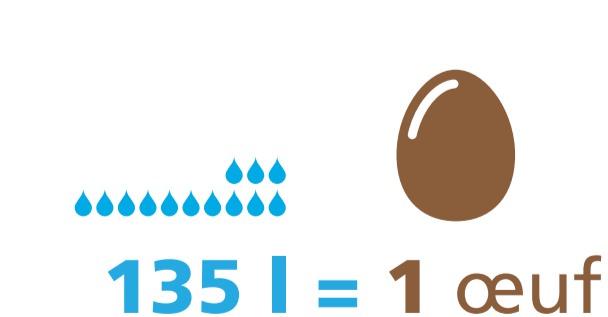
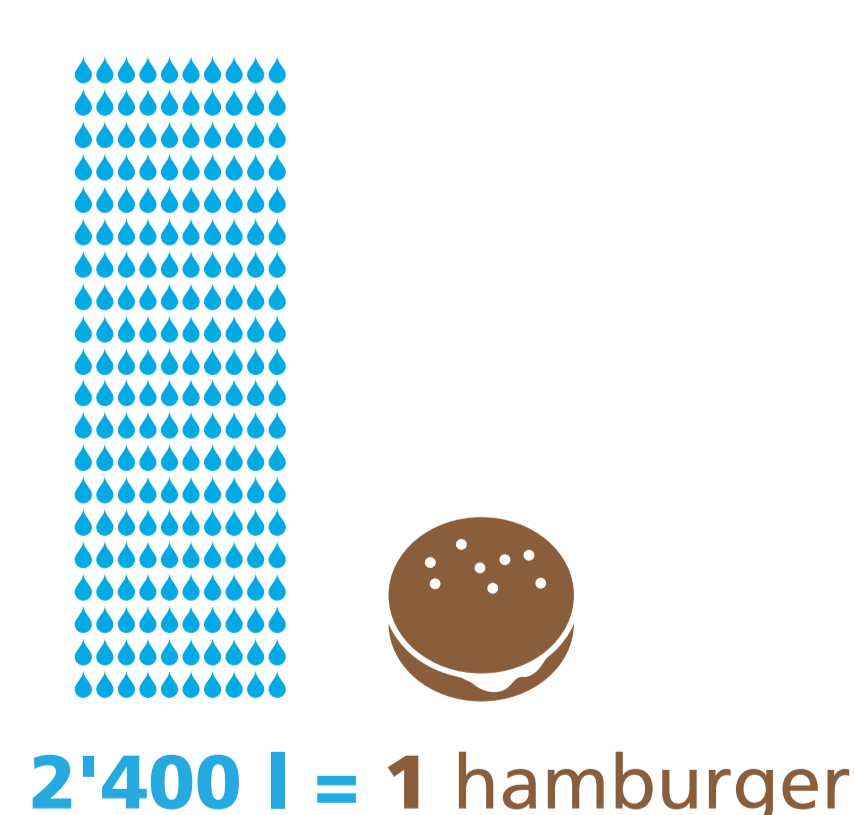
## 81%

DE L'EMPREINTE HYDRIQUE TOTALE DE LA SUISSE VIENT DE LA PRODUCTION ET DE LA CONSOMMATION DES DENRÉES AGRICOLES, 17% DE L'INDUSTRIE ET 2% DE LA CONSOMMATION DES MÉNAGES (BOISSONS, NETTOYAGE, HYGIÈNE, CUISINE).

...EN CHIFFRES



#### Eau virtuelle jusqu'à la consommation





# LA BIODIVERSITÉ

## dans mon assiette...

...CONCERNE LA SAUVEGARDE DE LA DIVERSITÉ DU VIVANT, À SAVOIR DES ESPÈCES DE LA FLORE ET DE LA FAUNE, AINSI QUE DE LEUR ÉCOSYSTÈME.

ELLE EST ESSENTIELLEMENT LIÉE À L'AGRICULTURE ET MOINS À LA TRANSFORMATION OU À LA PRÉPARATION DES PRODUITS.

### COMMENT RÉDUIRE MON IMPACT SUR LA BIODIVERSITÉ PAR MES CHOIX ALIMENTAIRES?

- 1 EN CHOISSANT DES PRODUITS D'EXPLOITATIONS RESPECTUEUSES DE L'ENVIRONNEMENT ET EN PLAFONNANT NOTRE CONSOMMATION DE VIANDE,** nous favorisons la biodiversité naturelle et cultivée.
- 2 EN OPTANT POUR DES PRODUITS ISSUS DE L'AGRICULTURE SUISSE,** nous préservons la biodiversité de nos régions : 98% des terres agricoles suisses sont associés à des programmes agro-environnementaux.
- 3 EN ACHETANT SUISSE NOUS SOUTENONS UNE AGRICULTURE DE QUALITÉ ÉCOLOGIQUE CROISSANTE.** Depuis 1990, l'agriculture suisse a enclenché une transition écologique exemplaire. En production intégrée ou biologique, elle est l'une des plus exigeante au monde. Acheter des produits suisses est un gage de garantie et de traçabilité.
- 4 EN GÉRANT NOTRE CONSOMMATION DE VIANDE** et en priorisant l'élevage et la production laitière à partir des pâturages et cultures fourragères locales, nous limitons l'importation de nourriture pour les animaux et favorisons un bon usage du sol en Suisse et dans le monde.
- 5 EN DIMINUANT NOTRE CONSOMMATION DE PLATS TRANSFORMÉS,** nous réduisons les cultures dédiées à l'industrie alimentaires (huile de palme) et nous limitons la destruction de la forêt qui a pour conséquence une forte perte de biodiversité mondiale.
- 6 EN OPTANT POUR DES VARIÉTÉS ANCIENNES ET DIVERSIFIÉES,** nous préservons la diversité génétique ; elle est une assurance-vie génétique permettant l'adaptation aux changements climatiques et aux ennemis des cultures.
- 7 EN CHOISSANT LES PRODUITS DE LA PÊCHE DURABLE,** nous soutenons une gestion plus durable des ressources de la mer, source de protéines pour l'humanité. Dans les mers, 1/3 des espèces de poisson sont pêchées à des niveaux biologiquement non viables.

## 3/4

DES VARIÉTÉS DE PLANTES UTILES AGRICOLES MONDIALES ONT IRRÉPARABLEMENT DISPARU AU 20<sup>E</sup> SIÈCLE

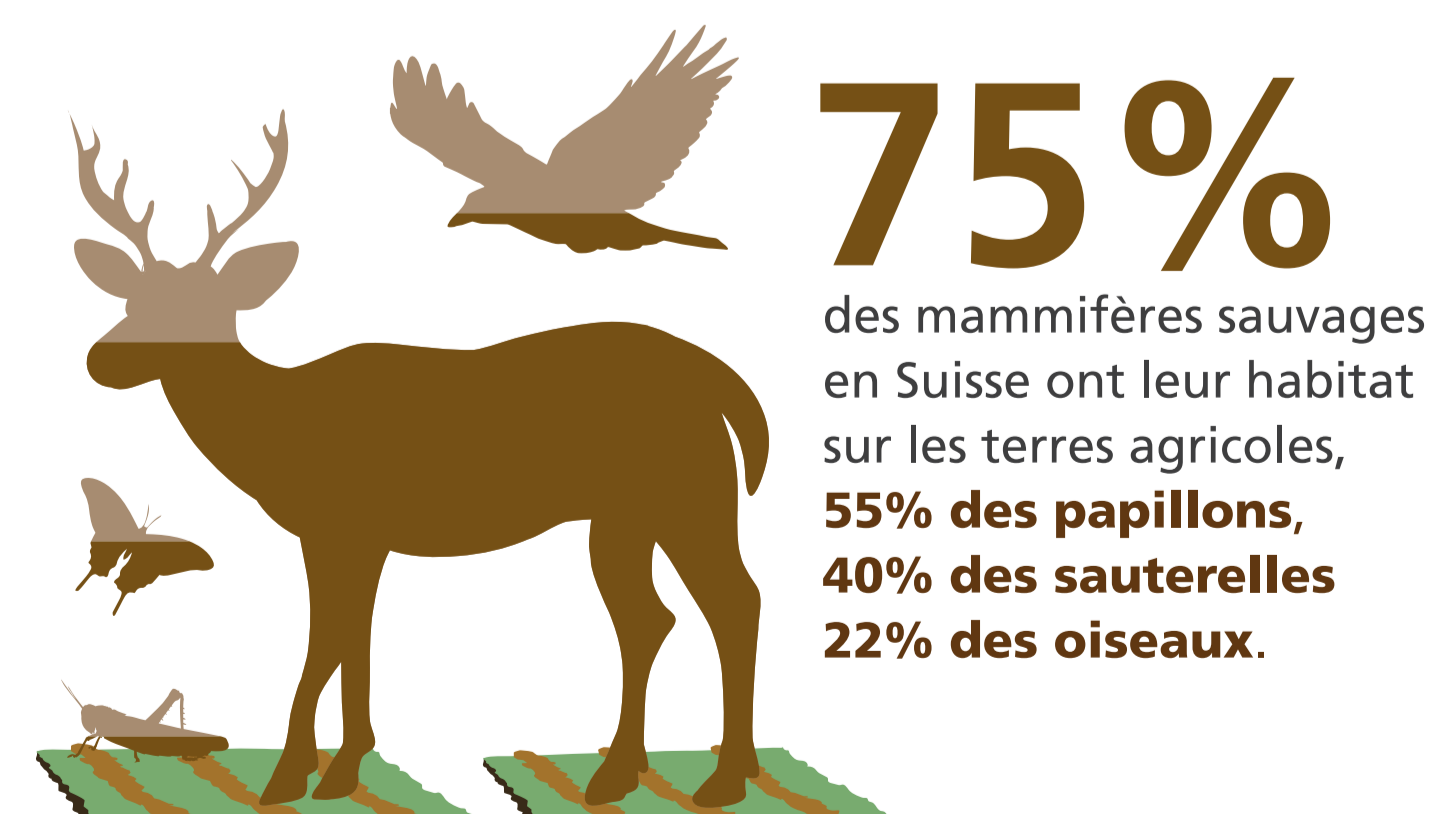
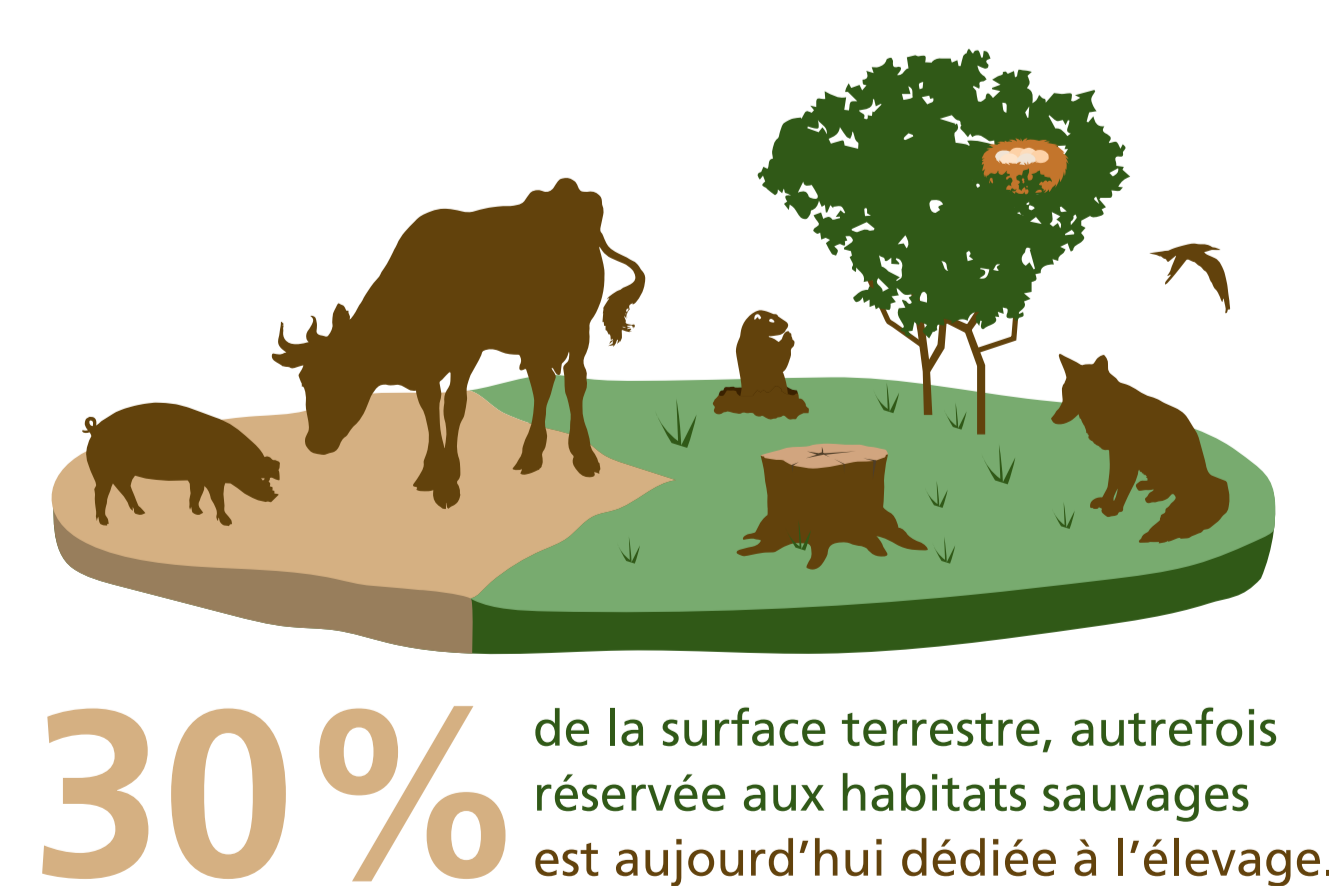
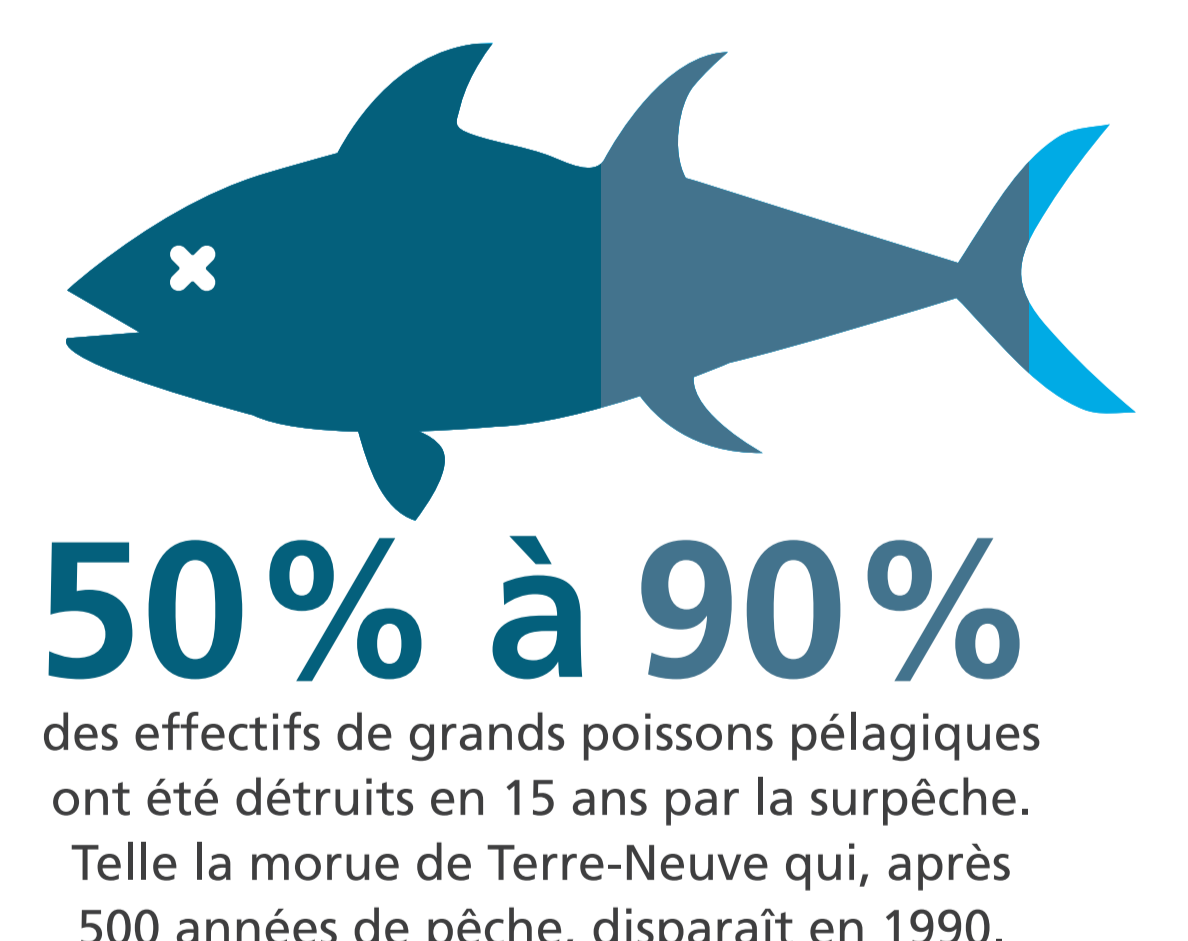
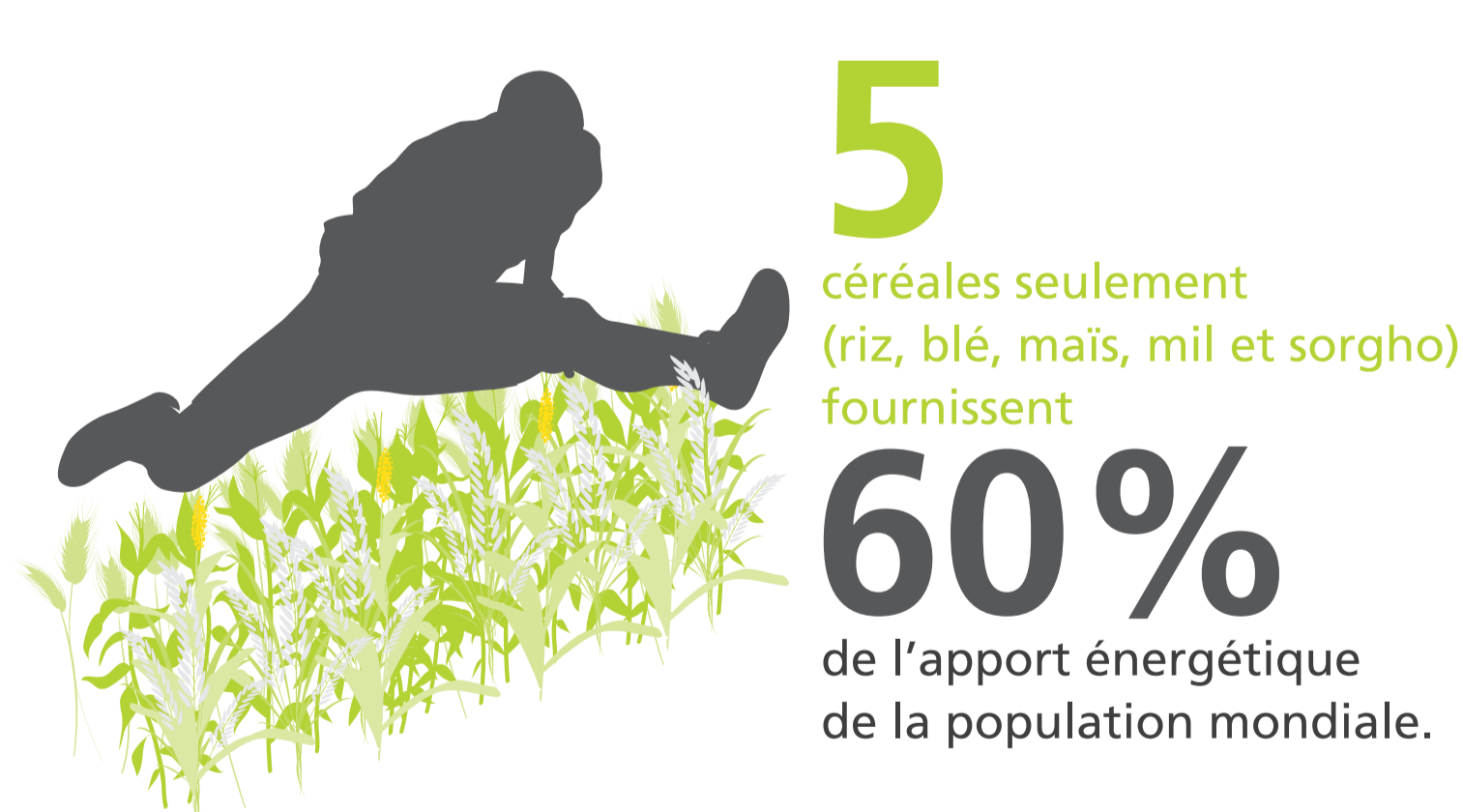
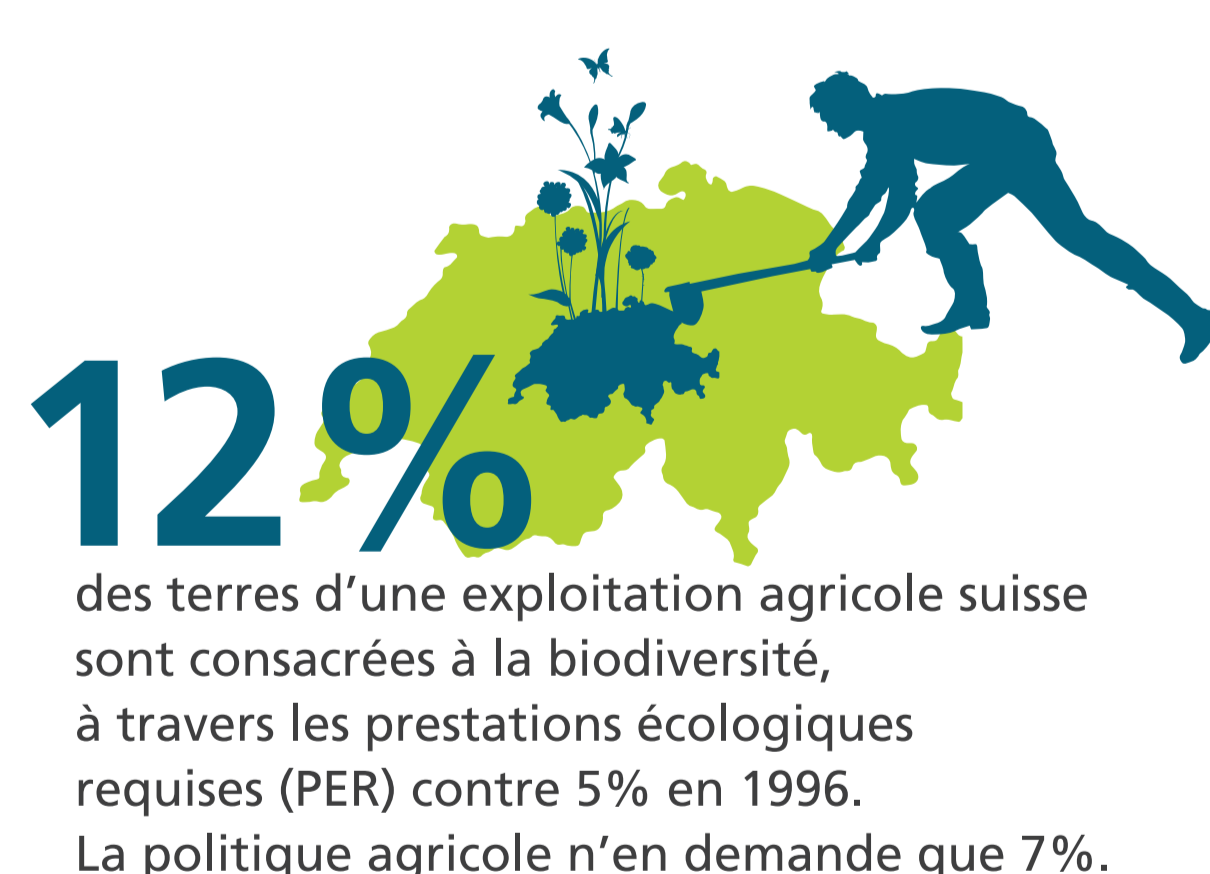
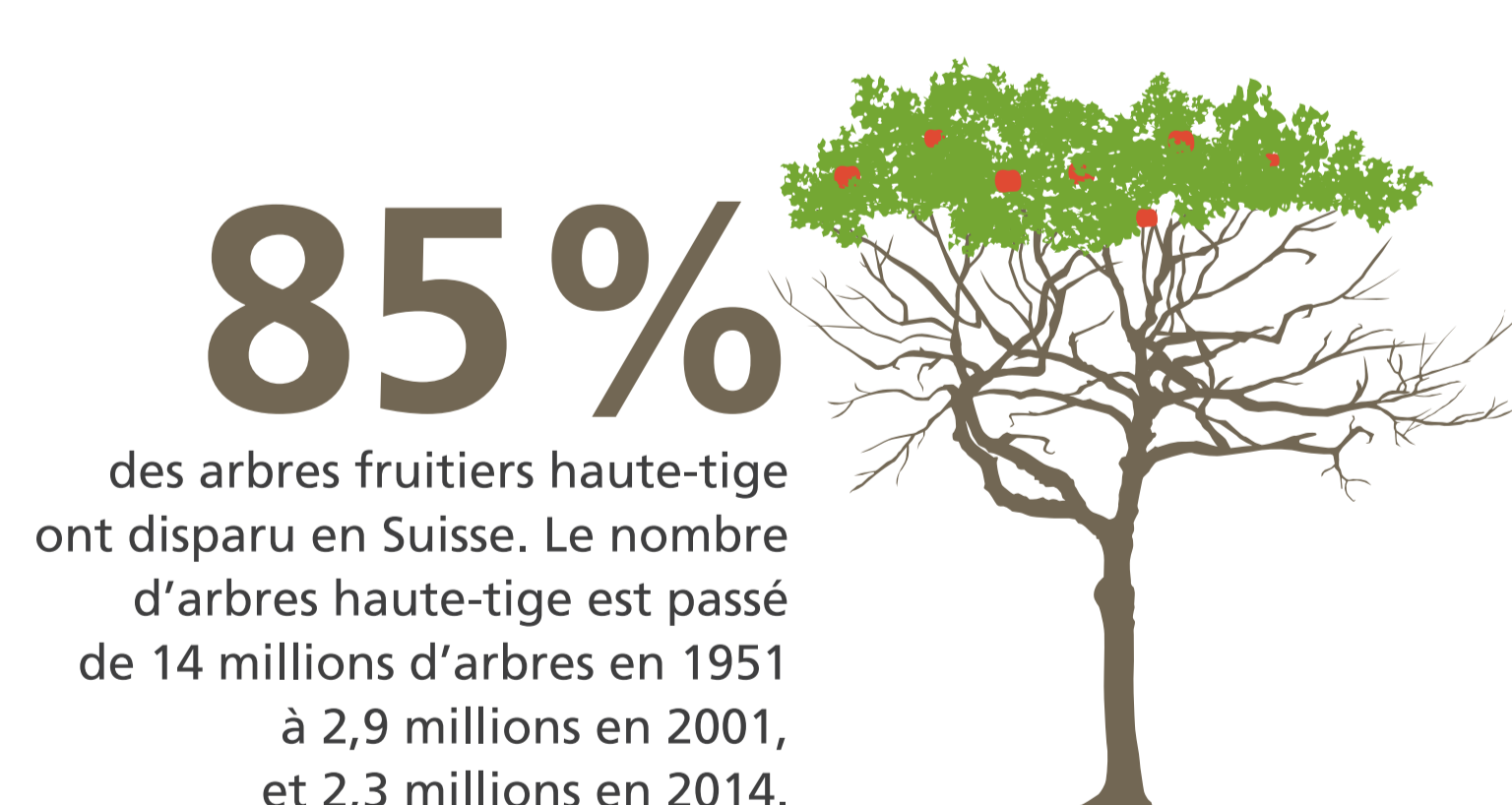
## 75%

DE L'ALIMENTATION HUMAINE PROVIENNENT AUJOURD'HUI DE SEULEMENT 12 ESPÈCES VÉGÉTALES ET DE 5 ANIMALES

## +30%

D'ESPÈCES ABRITÉES SUR UNE EXPLOITATION BIO

...EN CHIFFRES





# L'ÉNERGIE ET LE CLIMAT

## dans mon assiette...

...LA CONSOMMATION D'ÉNERGIE ET LES ÉMISSIONS DE CO<sub>2</sub> SONT PRODUITES PAR DIVERS FACTEURS COMME LA PRODUCTION DE VIANDE, LES TRANSPORTS PAR AVION, LA CULTURE SOUS SERRES CHAUFFÉES AUX ÉNERGIES FOSSILES, LE MOYEN DE TRANSPORT CHOISI POUR FAIRE SES COURSES.

### COMMENT RÉDUIRE MON IMPACT SUR L'ÉNERGIE ET LE CLIMAT PAR MES CHOIX ALIMENTAIRES?

- 1 EN PRIVILÉGIANT LES PRODUITS VÉGÉTAUX, FRAIS, DE SAISON ET DE PROXIMITÉ** nous réduisons le bilan énergétique et les gaz à effet de serre (GES) émis par la production animale, par les transports par avion ou par les serres chauffées aux énergies fossiles.
- 2 EN PLAFONNANT NOTRE CONSOMMATION DE VIANDE AUX RECOMMANDATIONS NUTRITIONNELLES**, nous réduisons considérablement les émissions de GES liées à l'alimentation. La société nationale de nutrition (SNN) recommande de consommer la viande avec modération, sachant que 2 à 3 portions de 100g à 120g par semaine suffisent (y compris volaille et charcuterie).
- 3 EN RÉDUISANT NOTRE CONSOMMATION DE VIANDE ET EN PRIVILÉGIANT LA VIANDE ÉLEVÉE AVEC DU FOURRAGE LOCAL** nous réduisons notre bilan énergétique et nos émissions de GES. En Suisse, il est possible d'acheter de la viande élevée avec fourrage cultivé sur l'exploitation ou de la région, notamment pour la volaille, ou sur herbages-pâturages pour les bovins.
- 4 EN MANGEANT DES LÉGUMINEUSES** à la place de la viande.
- 5 EN LIMITANT LES PRODUITS IMPORTÉS PAR VOIE AÉRIENNE**, nous réduisons considérablement les émissions de GES liées à l'alimentation.
- 6 EN RENONÇANT AUX PRODUITS PROVENANT DE SERRES CHAUFFÉES AUX ÉNERGIES FOSSILES.**

Globalement une part importante des émissions de GES liés à l'alimentation est due aux produits d'origine animale. D'une part, à cause de la réduction de la capacité d'absorption de carbone suite à la déforestation en zone tropicale pour des pâtures ou des cultures de fourrage vouées à l'exportation. D'autre part, à cause des émissions croissantes de méthane et d'oxyde nitreux dues à un effectif d'animaux toujours plus important. La consommation mondiale de viande a doublé en 20 ans.

## -90%

DES COÛTS ENVIRONNEMENTAUX DU PANIER ALIMENTAIRE SI LES PRODUITS SONT CONSOMMÉS DANS UN PÉRIMÈTRE DE MOINS DE 20KM DE LEUR LIEU DE PRODUCTION.  
(estimation Grande Bretagne)

## 50%

DES BESOINS EN ÉNERGIE POUR PRODUIRE L'ALIMENTATION VIENNENT DE LA VIANDE ET DU LAIT, 19% DES LÉGUMES (serres), 14% DES CÉRÉALES, 10% DES FRUITS ET 7% DES BOISSONS.

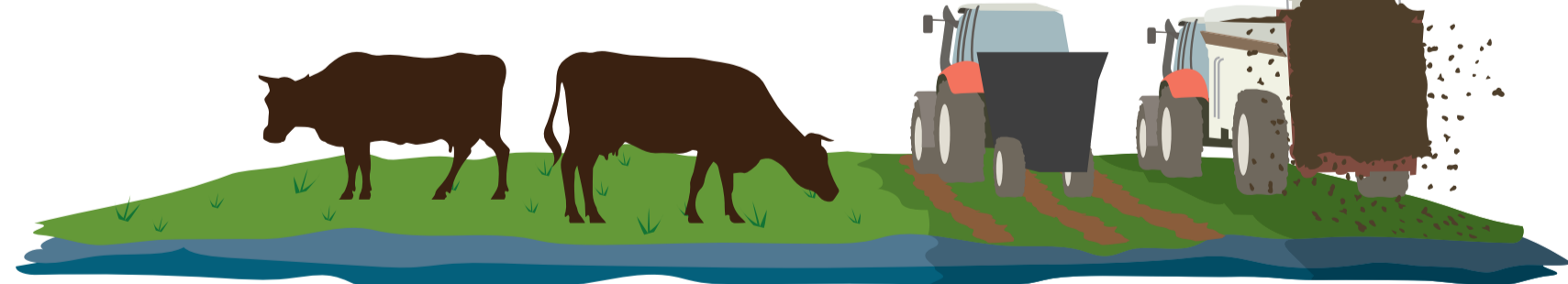
## 34%

DES ÉMISSIONS DE CO<sub>2</sub> MONDIALES LIÉES À L'ALIMENTATION ANIMALE SONT DUES À LA DÉFORESTATION.

...EN CHIFFRES

## 12,7%

des GES suisses sont émis par l'agriculture dont  
55% par le bétail  
26% par le travail des sols et les engrais  
19% par l'épandage du fumier



## 10x

moins d'énergie pour un concombre cultivé en plein air que pour un concombre cultivé sous serre chauffée aux énergies fossiles.



## 30%

des GES mondiales proviennent de l'alimentation.

## 50%

des GES liés à l'alimentation sont dus à l'agriculture, 30% à la consommation au foyer (10% chauffage, 5% réfrigération et 3% préparation), 15% à la distribution, 5% à la transformation industrielle et artisanale.



## 30x

plus de consommation d'énergie pour le transport de denrées alimentaires par avion que par camion.



## 5 litres

de pétrole pour 1kg d'asperges du Mexique en février contre 0,3 litre pour 1kg d'asperges suisses en mai.



# LA RESSOURCE TERRE

## dans mon assiette...

...CONCERNE LA QUANTITÉ DE TERRES AGRICOLES NÉCESSAIRES. L'ÉLEVAGE UTILISE UNE FORTE QUANTITÉ DE TERRES AGRICOLES, DES PÂTURAGES MAIS AUSSI DES TERRES CULTIVÉES EN SUISSE ET À L'ÉTRANGER POUR LA PRODUCTION DE FOURRAGE IMPORTÉ.

PAR AILLEURS, L'ÉROSION DES SOLS AGRICOLES EST LIÉE À DES PRATIQUES AGRICOLES INTRUSIVES POUR LES SOLS OU À LA SALINISATION DES TERRES DUE À L'IRRIGATION, NOTAMMENT DANS LES AGRICULTURES DITES *INTENSIVES*.

## COMMENT RÉDUIRE MON IMPACT SUR LA RESSOURCE TERRE PAR MES CHOIX ALIMENTAIRES?

- 1 EN OPTANT POUR LA PROXIMITÉ, EN CHOISSANT DES AGRICULTURES RESPECTUEUSES DE L'ENVIRONNEMENT ET EN GÉRANT SA CONSOMMATION DE VIANDE** nous rationalisons l'usage des terres agricoles.
- 2 EN OPTANT POUR DES PRODUITS DE PROXIMITÉ,** nous soutenons la fonction agricole des sols suisses, souvent en concurrence avec l'urbanisation, sans accaparer des terres dans d'autres pays qui ont également une population à abriter et à nourrir.
- 3 EN RÉDUISANT NOTRE CONSOMMATION DE VIANDE** en la plafonnant aux recommandations nutritionnelles, nous libérons des terres arables pour la culture de nourriture humaine.
- 4 EN CHOISSANT DES PRODUITS CARNÉS OU LAITIERS ISSUS D'ANIMAUX DE PROXIMITÉ ÉLEVÉS AVEC DU FOURRAGE SUISSE,** nous limitons l'importation de nourriture pour animaux souvent issus de déforestation.

Dans le monde, un tiers des terres cultivées sont consacrées à la production de fourrage et de concentrés pour les animaux. En Suisse, la pâture est un excellent moyen de valoriser la production naturelle d'herbe. Privilégier la viande et les produits laitiers de pâturages-herbages valorise cette utilisation rationnelle du sol et d'entretien du paysage. En Suisse, 70% des terres agricoles sont des pâturages. Ne plus les utiliser serait laisser gagner la forêt sur les terres agricoles, sachant que la population est en perpétuelle augmentation.

- 5 EN OPTANT POUR DES AGRICULTURES RESPECTUEUSES DES SOLS,** en production intégrée, biologique, de conservation sans labour avec des engrais verts, etc., nous participons à réduire l'érosion des sols.

### 1/3

DES SURFACES AGRICOLES MONDIALES EST CULTIVABLES ; 2/3 SONT DES PÂTURAGES.

### 80%

DE LA PRODUCTION MONDIALE DE SOJA EST DESTINÉE À LA NOURRITURE DES ANIMAUX D'ÉLEVAGE.

### x3

LA SURFACE DÉVOLUE AU SOJA A TRIPLÉ EN AMÉRIQUE DU SUD DEPUIS 1990 POUR ATTEINDRE 1 MILLION DE KM<sup>2</sup>. DONT LES ¾ DESTINÉS À L'ALIMENTATION ANIMALE.

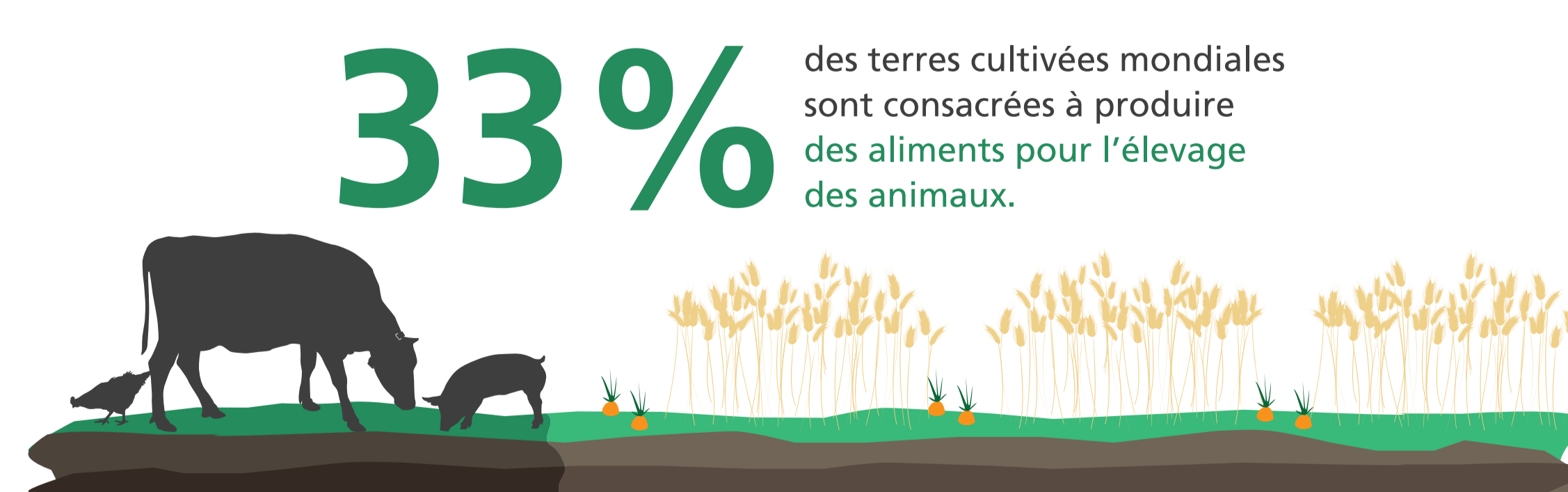
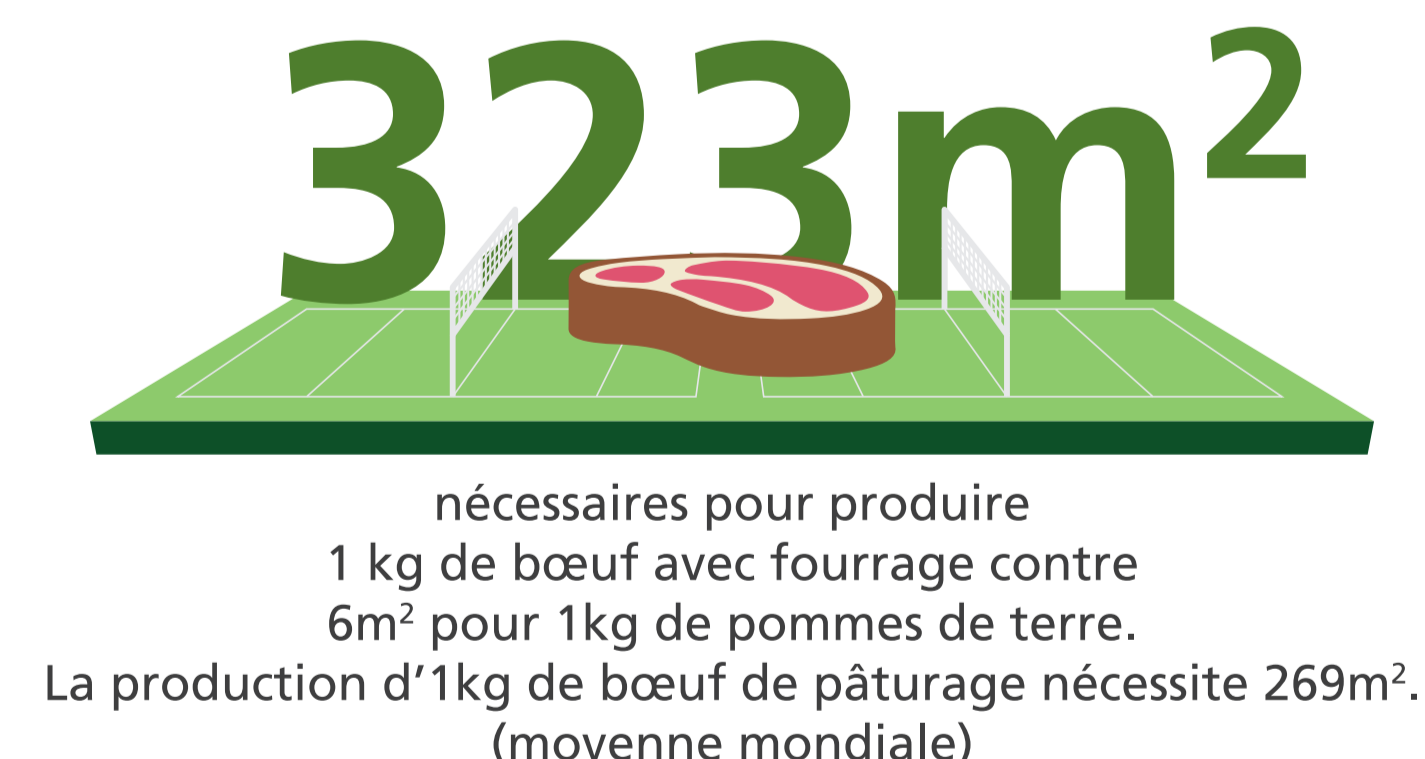
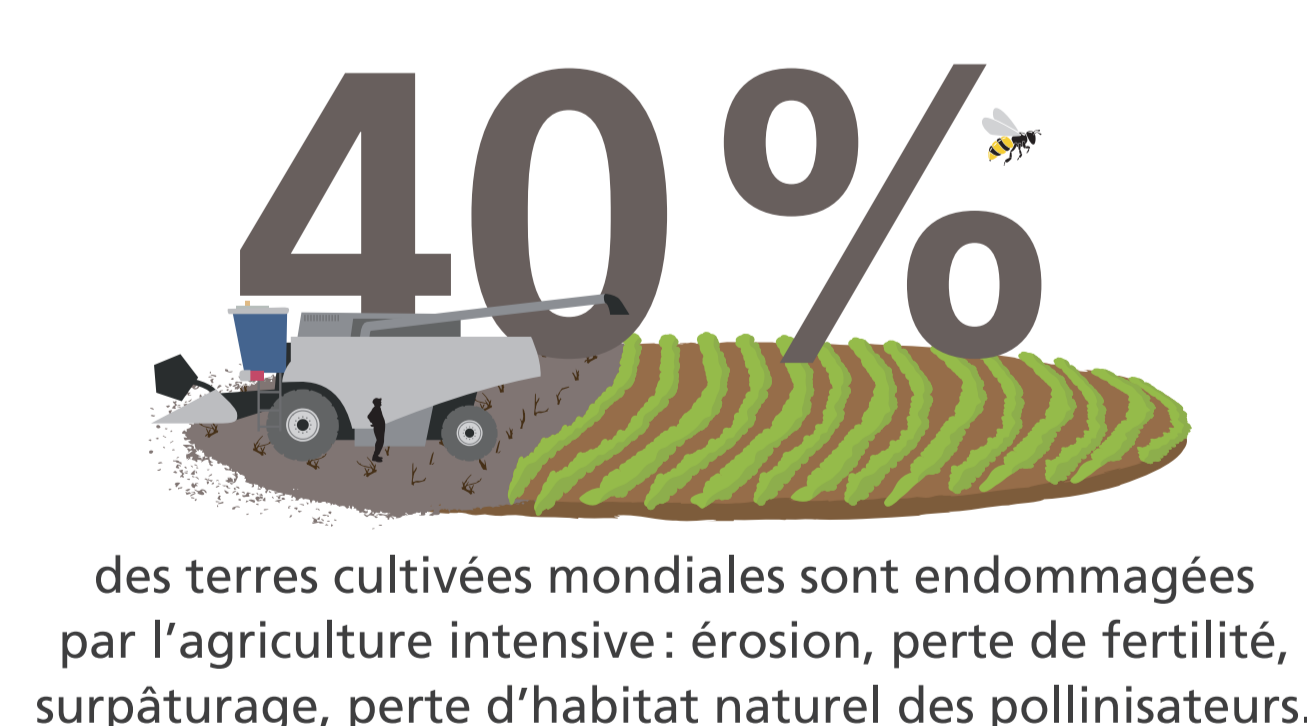
### 70%

DE LA DÉFORESTATION EN AMAZONIE EST OCCUPÉE PAR DES PÂTURAGES.

### x2.5

DES IMPORTATIONS DE CÉRÉALES FOURRAGÈRES EN SUISSE DEPUIS 2000.

...EN CHIFFRES





# LA QUALITÉ EAU/AIR/SOLS

## dans mon assiette...

...DÉPEND PRINCIPALEMENT DES PRATIQUES AGRICOLES, NOTAMMENT LES AGRICULTURES INTENSIVES AVEC DE FORTES CONSOMMATIONS D'ENGRAIS (AZOTE, PHOSPHORE) ET PHYTO-SANITAIRES (INSECTICIDES, HERBICIDES, FONGICIDES). MAIS L'AGRICULTURE SUISSE, ENTIÈREMENT EN PRODUCTION INTÉGRÉE OU BIOLOGIQUE, EST TRÈS VIGILANTE SUR CES THÉMATIQUES ENVIRONNEMENTALES.

LA POLITIQUE AGRICOLE, MISE EN PLACE DEPUIS BIENTÔT 30 ANS, A PERMIS DE FORTE RÉDUCTION DES POLLUTIONS SUR LES RESSOURCES EAU, AIR ET SOLS.

## COMMENT RÉDUIRE MON IMPACT SUR LA QUALITÉ EAU, AIR, SOLS PAR MES CHOIX ALIMENTAIRES?

- 1 EN OPTANT POUR DES PRODUITS ISSUS DE MODES DE PRODUCTION PROCHES DE LA NATURE ET NON INTENSIFS** nous préservons la qualité des eaux, de l'air et des sols.
- 2 EN SOUTENANT DES AGRICULTURES PROCHES DE LA NATURE**, comme l'agriculture suisse en production intégrée ou biologique, nous préservons la qualité des eaux et la fertilité des sols qui nous nourrissent. En favorisant des pratiques culturales limitant les pertes d'azote (engrais, lisier, fumier), nous préservons la qualité de l'air.
- 3 EN OPTANT POUR L'ACHAT DE VARIÉTÉS DE FRUITS, CÉRÉALES ET LÉGUMES QUI ONT UNE CERTAINE TOLÉRANCE AUX ENNEMIS DES CULTURES** (insectes et maladies), l'agriculteur diminuera l'utilisation de produits phytosanitaires et donc les risques de contamination des eaux, des sols et de l'air diminueront. Actuellement, en Suisse, ± 340 matières actives sont utilisées pour contrôler les populations d'ennemis des cultures, ces dernières années ± 150 produits ont été retirés.
- 4 EN OPTANT POUR UNE VIANDE OU DES PRODUITS LAITIERS D'ÉLEVAGE EN PLEIN AIR**, à la condition que l'élevage soit non intensif.

### +30%

D'ÉMISSIONS D'AMMONIAC DANS UN ÉLEVAGE DE BÉTAIL À STABULATION (étable) QUE SUR HERBAGE-PÂTURAGE.

### 50%

DES SURFACES CÉRÉALIÈRES EN SUISSE RÉPONDENT AUX EXIGENCES EXTENSO, CULTURE EXTENSIVE SANS AUCUN RÉGULATEUR DE CROISSANCE, NI FONGICIDE, NI STIMULATEUR CHIMIQUE DE SYNTHÈSE DES DÉFENSES NATURELLES, NI INSECTICIDE. LES HERBICIDES SONT AUTORISÉS.

...EN CHIFFRES

### 95%

des cultures arables et permanentes suisses sont aujourd'hui cultivées avec une gestion intégrée des pesticides.

### +700%



d'utilisation d'engrais chimiques depuis 1965 dans le monde.



### 1990

Réduction de l'impact environnemental de l'agriculture suisse entre 1990 et 2000:

- 7% de gaz à effet de serre d'origine agricole
- 12% d'émissions d'ammoniac
- 20% d'engrais minéraux azotés
- 30% de pesticides
- 30% de consommation d'énergie
- 60% d'engrais minéraux phosphatés

### 50%

des terres agricoles mondiales sont dégradées.

