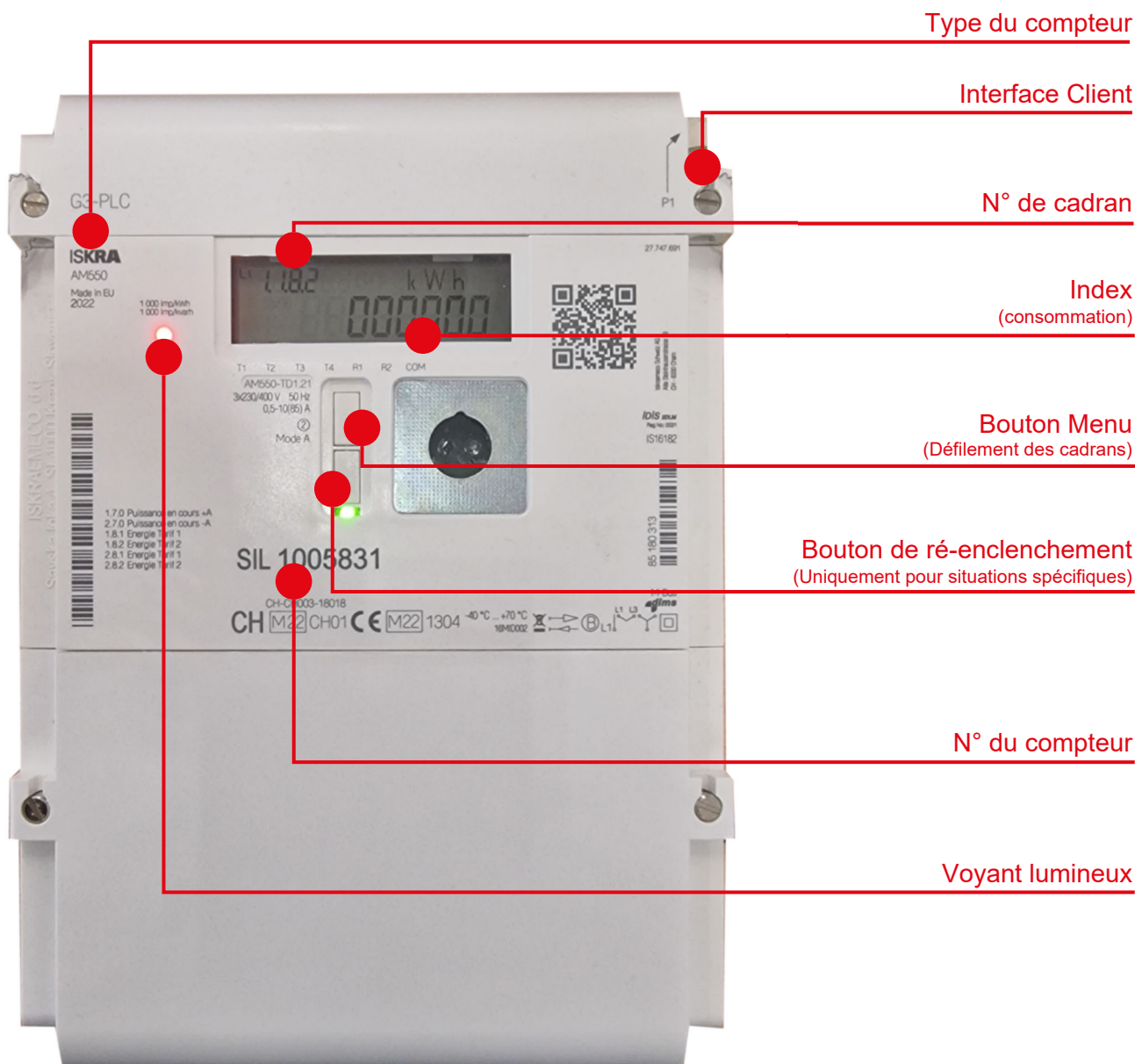


# Mode d'emploi du compteur intelligent

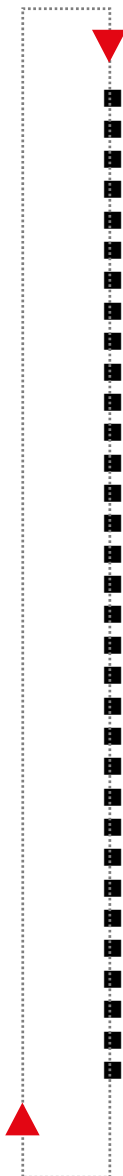
## ISKRA AM550



- Le voyant lumineux clignote (1000 fois par kWh) : consommation en cours
- Le voyant lumineux est constamment allumé : Pas de consommation en cours

**Le bouton « Menu » permet d'afficher les cadrans de comptage :**

- Appuyer 3 fois sur le bouton menu afin d'afficher le menu « **Std\_Data** ».
- Maintenez appuyer le bouton menu pendant 3 secondes, puis relâcher.
- Faites défiler les cadrans de comptage en appuyant successivement sur le bouton menu :



■	F.F.O	Registre des événements
■	C.1.4	Configuration ID
■	0.9.2	Date
■	0.9.1	Heure
■	C.1.0	Numéro de série fabricant
■	C.1.1	Numéro du compteur
■	1.7.0	Puissance en cours consommée
■	2.7.0	Puissance en cours refoulée
■	<b>1.8.1</b>	<b>Consommation d'énergie heures creuses</b>
■	<b>1.8.2</b>	<b>Consommation d'énergie heures pleines</b>
■	<b>2.8.1</b>	<b>Refoulement d'énergie heures creuses</b>
■	<b>2.8.2</b>	<b>Refoulement d'énergie heures pleines</b>
■	3.8.1	Réactif consommation heures creuses
■	3.8.2	Réactif consommation heures pleines
■	4.8.1	Réactif refoulement heures creuses
■	4.8.2	Réactif refoulement heures pleines
■	5.8.1	Réactif consommation heures creuses (inductif)
■	5.8.2	Réactif consommation heures pleines (inductif)
■	6.8.1	Réactif consommation heures creuses (capacitif)
■	6.8.2	Réactif consommation heures pleines (capacitif)
■	7.8.1	Réactif refoulement heures creuses (inductif)
■	7.8.2	Réactif refoulement heures pleines (inductif)
■	8.8.1	Réactif refoulement heures creuses (capacitif)
■	8.8.2	Réactif refoulement heures pleines (capacitif)
■	1.6.0	Puissance max consommation (pic de puissance consommée)
■	1.6.0	Puissance max consommation date (date du pic)
■	1.6.0	Puissance max consommation heure (heure du pic)
■	2.6.0	Puissance max refoulement (pic de puissance refoulée)
■	2.6.0	Puissance max refoulement date (date du pic)
■	2.6.0	Puissance max refoulement heure (heure du pic)
■	1.0.0.2.0	Identifiant du micrologiciel actif
■	1.0.0.2.8	Signature du micrologiciel actif
■	END	

- En vert : Les cadrans utilisés pour la facturation
- L'arborescence peut varier légèrement selon les versions
- Au bout d'un certain temps sans interaction, le défilement automatique se réactive

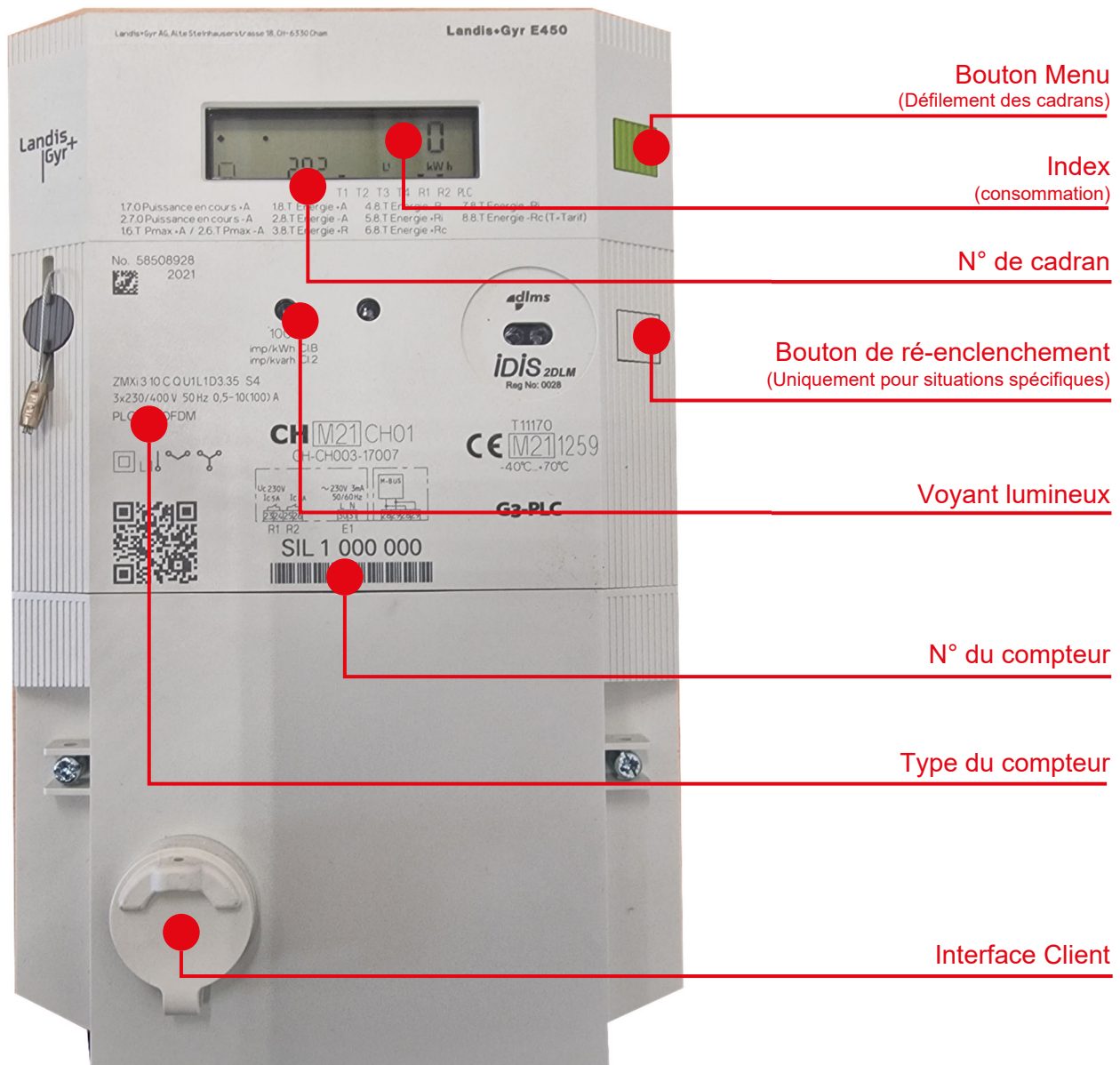
Version 004 – 21.01.2025



Service réseaux  
Sécurité des installations et comptage  
Case postale 7416  
1001 Lausanne  
[www.lausanne.ch/sil](http://www.lausanne.ch/sil)  
[www.lausanne.ch/compteur-intelligent](http://www.lausanne.ch/compteur-intelligent)

# Mode d'emploi du compteur intelligent

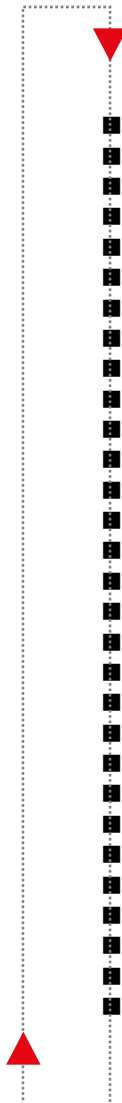
## Landis+Gyr E450



- Le voyant lumineux clignote (1000 fois par kWh) : consommation en cours
- Le voyant lumineux est constamment allumé : Pas de consommation en cours

### Le bouton « Menu » permet d'afficher les cadrans de comptage :

- Appuyer 2 fois sur le bouton menu afin d'afficher le menu « **Std\_Data** ».
- Maintenez appuyer le bouton menu pendant 3 secondes, puis relâcher.
- Faites défiler les cadrans de comptage en appuyant successivement sur le bouton menu :



■	F.F.O	Registre des événements
■	C.90.255	Configuration ID partie 1
■	C.90.255	Configuration ID partie 2
■	0.9.2	Date
■	0.9.1	Heure
■	C.1.0	Numéro de série fabricant
■	C.1.1	Numéro du compteur
■	<b>1.8.1</b>	<b>Consommation d'énergie heures creuses</b>
■	<b>1.8.2</b>	<b>Consommation d'énergie heures pleines</b>
■	<b>2.8.1</b>	<b>Refoulement d'énergie heures creuses</b>
■	<b>2.8.2</b>	<b>Refoulement d'énergie heures pleines</b>
■	3.8.1	Réactif consommation heures creuses
■	3.8.2	Réactif consommation heures pleines
■	4.8.1	Réactif refoulement heures creuses
■	4.8.2	Réactif refoulement heures pleines
■	5.8.1	Réactif consommation heures creuses (inductif)
■	5.8.2	Réactif consommation heures pleines (inductif)
■	6.8.1	Réactif consommation heures creuses (capacitif)
■	6.8.2	Réactif consommation heures pleines (capacitif)
■	7.8.1	Réactif refoulement heures creuses (inductif)
■	7.8.2	Réactif refoulement heures pleines (inductif)
■	8.8.1	Réactif refoulement heures creuses (capacitif)
■	8.8.2	Réactif refoulement heures pleines (capacitif)
■	1.6.0	Puissance max consommation (pic de puissance consommée)
■	1.6.0	Puissance max consommation date (date du pic)
■	1.6.0	Puissance max consommation heure (heure du pic)
■	2.6.0	Puissance max refoulement (pic de puissance refoulée)
■	2.6.0	Puissance max refoulement date (date du pic)
■	2.6.0	Puissance max refoulement heure (heure du pic)
■	END	

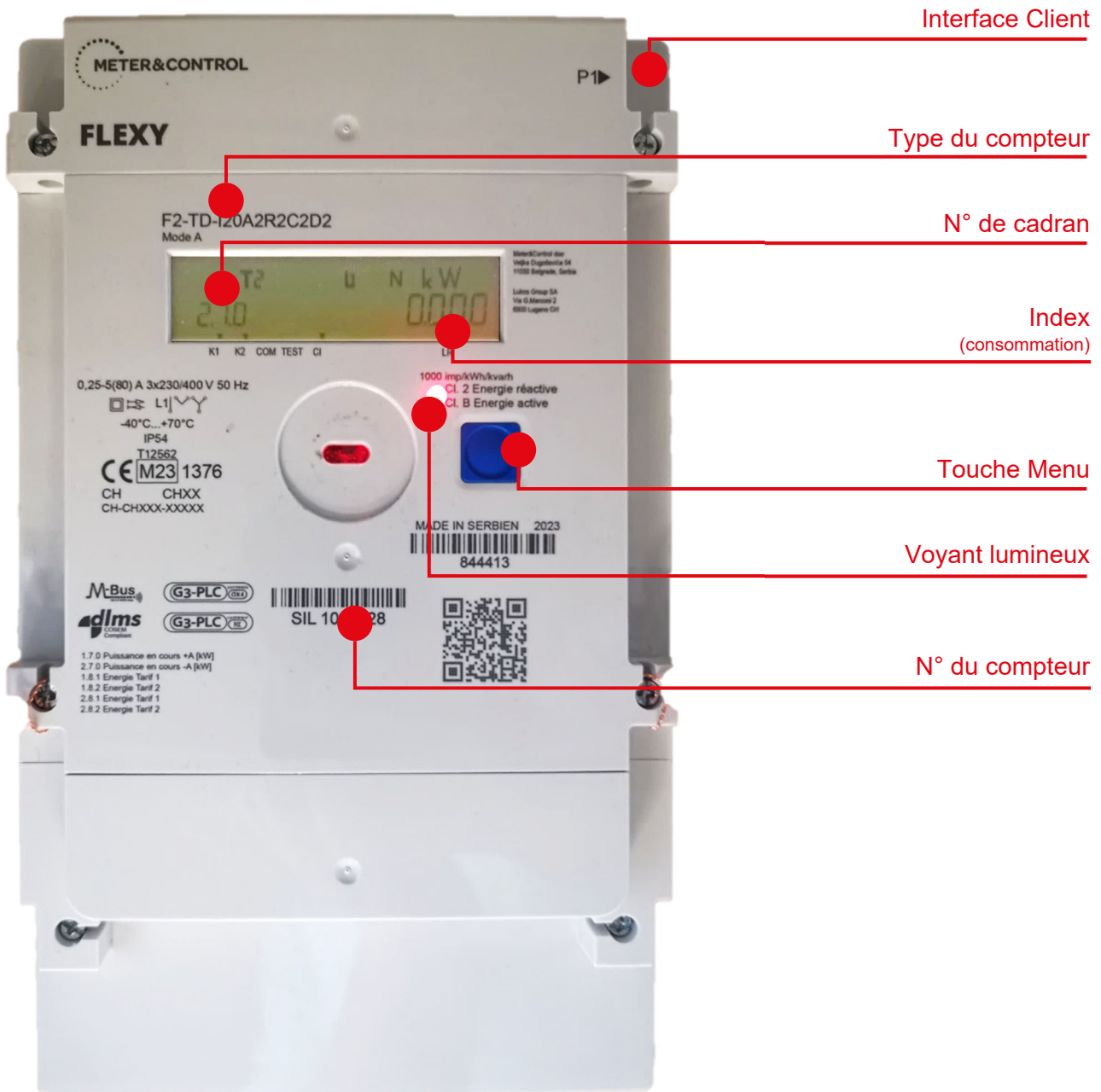
- En vert : Les cadrans utilisés pour la facturation
- L'arborescence peut varier légèrement selon les versions
- Au bout d'un certain temps sans interaction, le défilement automatique se réactive

Version 004 – 21.01.2025



# Mode d'emploi du compteur intelligent

## METER&CONTROL FLEXY

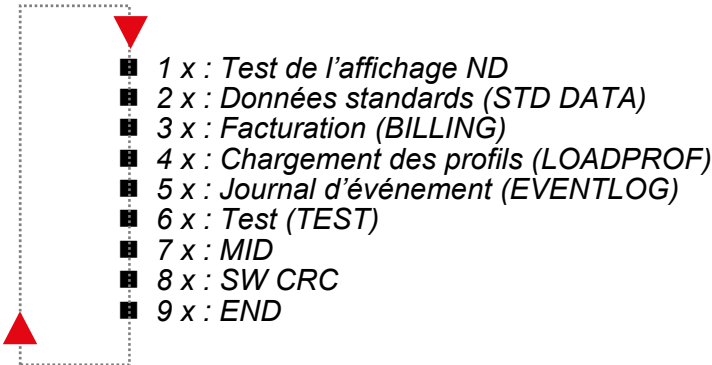


- Les informations défilent automatiquement sur l'écran.
- Le voyant lumineux clignote (1000 fois par kWh): consommation en cours
- Le voyant lumineux est fixe : Pas de consommation en cours
- Le bouton « Menu » permet d'afficher les cadrans de comptage :

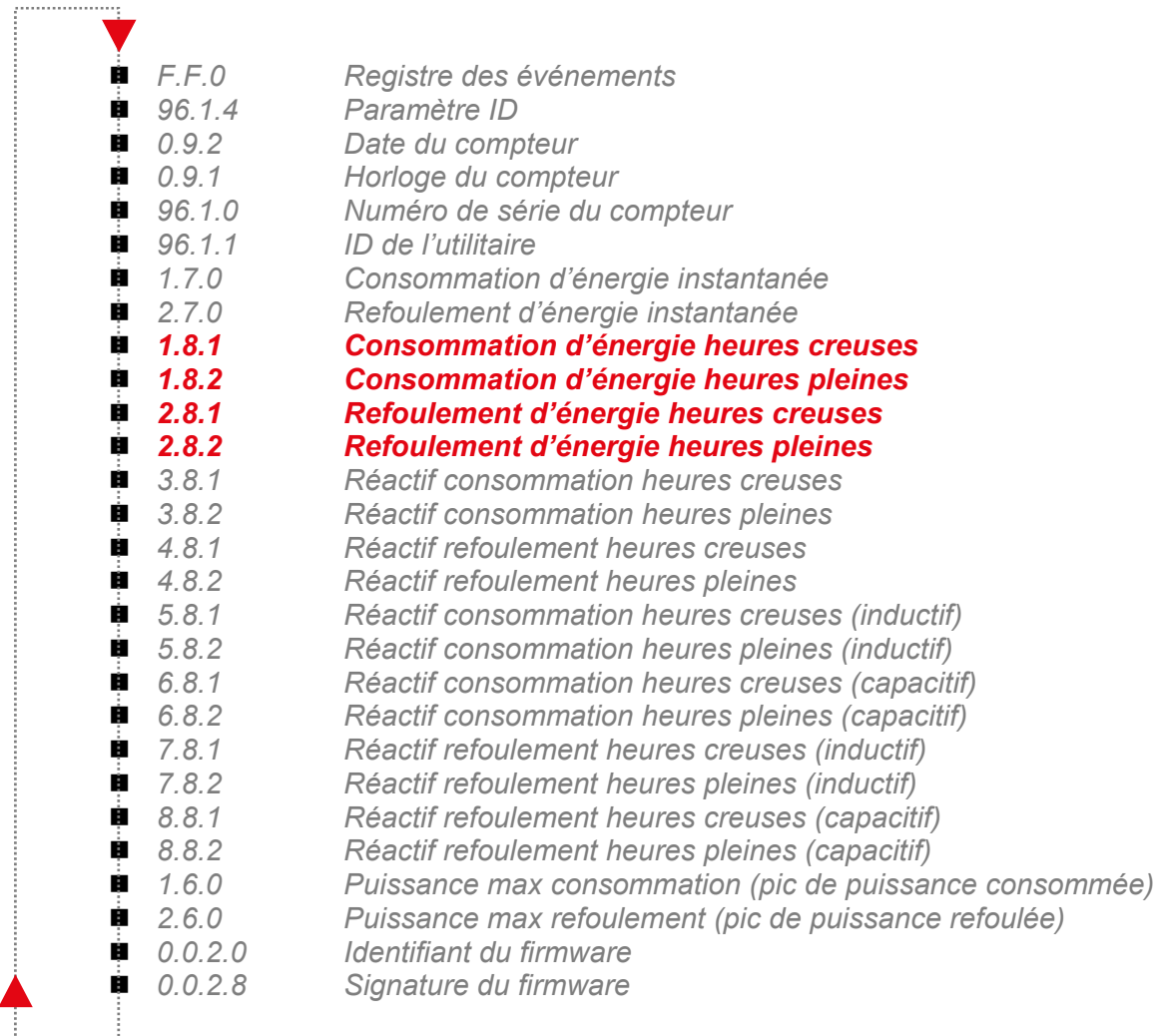
**Temps d'appuis sur la touche menu :**

- Moins de 2 secondes : Défilement des menus
- Entre 2 et 5 secondes : Entrer
- Entre 5 et 7 secondes : Retour

**Défilement des menus (nombre d'appuis court) :**



**Menu Données standards (STD DATA) :**



- En noir : Les cadrans utilisés pour la facturation
- L'arborescence peut varier légèrement selon les versions
- Au bout d'une minute sans interaction, le défilement automatique se réactive

Version 002 – 21.01.2025



Service réseaux  
Sécurité des installations et comptage  
Case postale 7416  
1001 Lausanne  
[www.lausanne.ch/sil](http://www.lausanne.ch/sil)  
[www.lausanne.ch/compteur-intelligent](http://www.lausanne.ch/compteur-intelligent)