

## Annexe au PV

### Séance constitutive du 19 janvier 2017

Service des écoles primaires et secondaires\_CEL du 19 janvier 2017

### 3a. Renouvellement des CET : situation au 18 janvier 17

#### Président-e-s

Etablissement	NOM	Prénom
EP Beaulieu	VITTOZ	Csilla
EP Coteau-Fleuri	Vacant	
EP Entre-Bois	LAMOUR	Emilie
EP Floréal	WAARDENBURG	Carmen
EP La Sallaz	ROUBATY	Pierre
EP Mon-Repos	Vacant	
EP Pierrefleur	Vacant	
EP Prélaz	LISTE	Meryl
EPS Belvédère	PERNET	Sandra
EPS Bergières	CONUS	Ariane
EPS Béthusy	KUPFERSCHMID	Fabien
EPS C.-F. Ramuz	ALMIRALL	Yvan
EPS Elysée	AURAS	Florence
EPS I-de-Montolieu	GODINOT	Nicolas
EPS Villamont	CROCHAT	Olivier

Service des écoles primaires et secondaires\_CEL du 19 janvier 2017



## Travaux et projets en cours des CET – (selon les PV)

### **Entre-Bois** *Prochaine séance le 20 mars 2017*

- Séance constitutive le 18 janvier!

### **Floréal** *Prochaine séance*

- Réflexion sur la mobilité scolaire

### **La Sallaz** *Prochaine séance le 30 janvier 2017*

- Journal d'établissement *Le canard scolaire* : 2<sup>e</sup> édition
- Ecole du Riant-Pré
- Sécurité routière, pédibus
- Portes ouvertes pour les futurs élèves et leurs parents

### **Mon-Repos** *Séance constitutive le 16 février 2017*

- Constitution du Bureau

Service des écoles primaires et secondaires\_CEL du 19 janvier 2017



## Travaux et projets en cours des CET – (selon les PV)

### **Beaulieu** *Prochaine séance le 13 mars 2017*

- Règlement d'établissement
- Informations aux parents
- Devoirs surveillés

### **Coteau-Fluri** *Prochaine séance le 26 janvier 2017*

- Election du bureau

### **Pierrefleur** *Prochaine séance le 6 mars 2017*

- Règlement d'établissement
- Projet de *Séance de rencontre* à la rentrée scolaire, pour parler des règles de vie, sonnerie, téléphones, visiter divers lieux fréquentés par les élèves...

### **Prélaz** *Prochaine séance le 15 février 2017*

- Aménagements et sécurité
- Communication aux parents (panneaux d'affichage)
- Manifestation festive pour 2018 !

Service des écoles primaires et secondaires\_CEL du 19 janvier 2017



## Travaux et projets en cours des CET – (selon les PV)

### **Belvédère**

*Prochaine séance le 24 avril 2017*

- Accueil des nouveaux élèves 7P: prochaine édition
- Tournoi de foot
- Participation au Noël du Belvédère
- Café-parents : élaboration d'un concept: (rencontres thématiques)

### **Bergières**

*Prochaine séance*

- Salon « Vision d'avenir » pour les 10-11S, organisée avec d'autres CET. Présentation des métiers avec un professionnel et jeunes en formation, en partenariat avec l'orientation scolaire et professionnelle.
- Nouvelle conférence pour les parents
- Journée d'accueil des 7P à la rentrée
- Conseil des élèves

### **Béthusy**

*Prochaine séance le 30 janvier 2017*

- Conférence « La génération Z »

Service des écoles primaires et secondaires\_CEL du 19 janvier 2017



## Travaux et projets en cours des CET – (selon les PV)

### **C.-F. Ramuz**

*Prochaine séance le 27 mars 2017*

- Projet « visions d'avenir »
- Organisation d'un accueil pour les parents et les élèves (futurs 7P) la semaine avant la rentrée

### **Elysée**

*Prochaine séance le 9 février 2017*

- Nouveau règlement d'établissement et concept de communication (présentation visuelle)
- Communication aux parents

### **Isabelle-Montolieu**

*Prochaine séance le 23 janvier 2017*

- Présentation des activités PSPS (Promotion Santé Prévention Scolaire)
- Invitation du conseil des élèves
- Journée de présentation et d'accueil des parents des futurs 7P/nouveaux élèves

### **Villamont**

*Prochaine séance le 16 mars 2017*

- Plan de sécurité à Villamont, inauguration salles de gym St-Roch
- Soirée des parents, café-parents thématiques,
- Soirée "Visions d'avenir" 2016

Service des écoles primaires et secondaires\_CEL du 19 janvier 2017



#### 4b. Ratification des représentant-e-s du quart : « organisations concernées... »

<b>Beaulieu</b>	<b>Association des parents d'élèves Apé</b>	<b>Mme Amélie Junod</b>
	Centre d'animation de la Cité-Vallon	En cours
<b>Belvédère</b>	Centre de quartier de la Pontaise	En cours
	Union des sociétés lausannoises	Mme Mariela Muri-Guirales
	Centre Interculturel CasaMundo / Musée de l'immigration	M. Ernesto Ricou
<b>Bergières</b>	<b>Centre socioculturel Espace 44 (FASL)</b>	<b>M. Jean-Paul Bittar</b>
	L'Appart	Mme Corinne Gaillard
	Association Campagne Bergières	M. Jean-Pierre Capelli
<b>Béthusy</b>	<b>Fondation par l'animation socioculturelle - FASL</b>	<b>M. Pierre-Alain Verheyen</b>

Service des écoles primaires et secondaires\_CEL du 19 janvier 2017



<b>C.F. Ramuz</b>	<b>L'Appart - Association Maison des jeunes</b>	<b>Mme Nicole Paillard</b>
	MDJ'ump	Olivier Rime
	Association Autrement Dit	Mme Katia Delay Groux
	Centre socioculturel de Bellevaux	Séverine Pedraza
<b>Coteau-Fleuri</b>		<b>Pas de membre au Conseil</b>
	Association L'Escale des Voisins	M. Didier Walefack
	Fédération suisse de gymnastique (FSG) Chailly-Lausanne	En cours
	Maison de Quartier de Chailly	En cours
<b>Elysée</b>		<b>Pas de membre au Conseil</b>
	CPO	Mme Véronique Biollay Kennedy
	Maison de quartier Sous-Gare	M. Vincent Cruchon
	Foyer du Servan	Mme Magali Weber
	<i>Association des Parent d'élèves Apé</i>	<i>En cours</i>

Service des écoles primaires et secondaires\_CEL du 19 janvier 2017

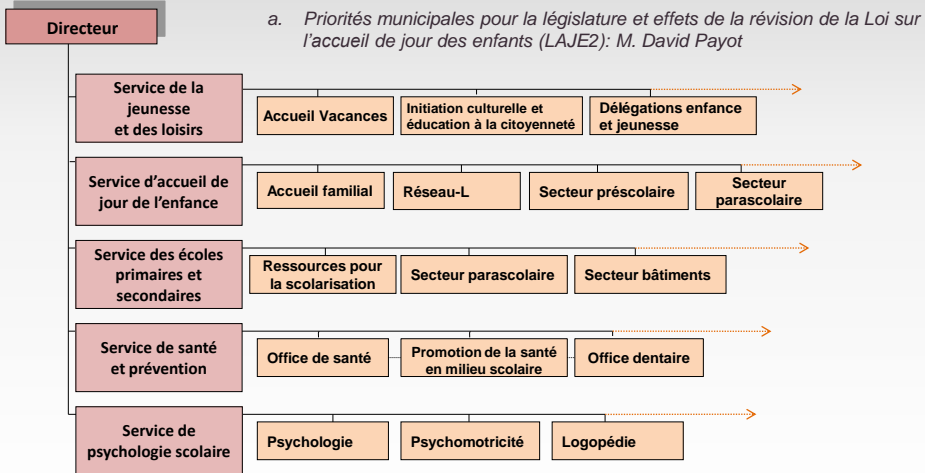
L a u s a n n e		
<b>Entre-Bois</b>	<b>Association des parents d'élèves Apé</b>	<b>Mme Lenka Tala</b>
	Association Village Maillefer	Mme Sirlada Kufrin
<b>Floréal</b>	<b>Maison de quartier sous-gare</b>	<b>Mme Monique Corbaz</b>
	Association Globivres	Mme Ursula Utz Mme Françoise Maeder
	Société de développement du sud-ouest,	
	Association Montelly vit	Mme Raphaëlle Deshayes
<b>I.-de Montolieu</b>	Centre socioculturel de la Bourdonnette (FASL)	M. François Hutter <b>Mme Zohrat Breguet</b>
	<b>Association Escale des Voisins</b>	
	L'Appart - Association Maison des Jeunes	M. Vincent Pobelle
	Centre d'animation de Grand-Vennes	Mme Joëlle Wagnières
<b>La Sallaz</b>	<u>Ecole sociale de musique - ESM</u>	<b>M. Vincent Canu</b>
	Centre d'animation de Grand-Vennes	Mme Garance Barretta

Service des écoles primaires et secondaires\_CEL du 19 janvier 2017

L a u s a n n e		
<b>Mon-Repos</b>	<b>Union syndicale vaudoise</b>	<b>M. Fabian Bonzon</b>
	Centre Pluriculturel d'Ouchy - CPO	Mme Karma Al Azmeh Valluy
	Paroisse de Chailly,	Mme Anne Klunge
	Association des parents d'élèves Apé	Mme Kathrin Burckhardt
<b>Pierrefleur</b>	<b>Centre socioculturel des Bossons (FASL)</b>	<b>Mme Hélène Ott</b>
	Association des parents d'élèves Apé	Mme Marija Radic
	Centre socioculturel de Boisy	Mme Marie-Jo Marquis
<b>Prélaz</b>	<b>Association de quartier Prélaz-Valency</b>	<b>Mme Prune Jaillet</b>
	Centre vaudois d'aide à la jeunesse	Mme Nicole Morax
<b>Villamont</b>	<u>L'Appart - Association Maison des jeunes</u>	<b>M. Joël Lüthi</b>
	Fondation Centre Sport-Etudes Lausanne	Mme Ophélie Schneider
	Collectif Vinet-Beaulieu	Anne-Françoise Decollogny
	Société de développement de l'Est	Janine Overney

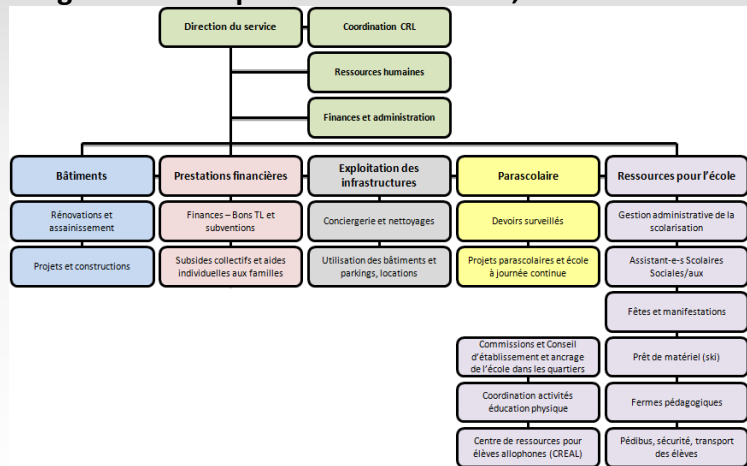
Service des écoles primaires et secondaires\_CEL du 19 janvier 2017

## 6. Information générale sur les écoles lausannoises



Service des écoles primaires et secondaires\_CEL du 19 janvier 2017

## 6c. Organisation et prestations du SEP+S, état décembre 2016



Service des écoles primaires et secondaires\_CEL du 19 janvier 2017



## Principaux enjeux pour le SEP+S: logistique

- Gérer avec la CRL la **répartition des quelque 13'500 élèves** dans les bâtiments dans un contexte de croissance démographique sectorielle et de manque de locaux
- Construire, rénover, assainir et entretenir le parc des **bâtiments scolaires** malgré le manque de moyens
- Répondre à la demande croissante d'heures **d'exploitation** des infrastructures (ex. sociétés locales)
- Elaborer le préavis de 1.3 millions pour le **wifi pédagogique** et les tableaux blancs interactifs

Service des écoles primaires et secondaires\_CEL du 19 janvier 2017



## Bilan des réalisations de l'été à fin 2016 Secteur « Bâtiments scolaires »

Thèmes stratégiques	Avec ...	Echéance
Campus scolaire des Plaines du Loup Cf. Métamorphose	FV (FdP), BDM	
Recherche de locaux secteur CPO – Montolivet - Elysée	FV + CCS	
Thèmes sectoriels	Avec ...	Echéance
Eglantine extension de l'école	SArch	Été 2017
Création de 11 classes dans les écoles existantes: Entre-Bois, Bergières, Chailly, Coteau, Grand-Vennes		Été 2016
Rénovation de toitures + solaire: Bergières et Grand'Vennes		
Projet d'école de Riant-Pré Les Fiches et pavillons provisoires	Sarch, Urb	Août 2019
Réfection des 2 salles de gym à St-Roch (infiltrations d'eau)	SArch	Été 2016
Ecole de quartier de Chandieu	SArch	Été 2016
Poursuite des assainissements de bâtiments via les 8 millions		
Travaux d'entretien dans le budget de 3 millions	COBA	
Assurer la rénovation/réorganisation du dépôt de Valency	COBA-EB	

**Constat général: une maîtrise rigoureuse des projets et crédits, malgré les exigences inflationnistes des MH, ECA,... ; des solutions créatives et bon marché pour créer les classes nécessaires; un volume d'affaires croissant assumé par une équipe réduite**

Service des écoles primaires et secondaires\_CEL du 19 janvier 2017



## Principaux enjeux pour le SEP+S: appui à l'école

- Développer la qualité et la couverture de l'**offre parascolaire**: devoirs accompagnés et accueil de jour des élèves de 7P à 11S
- Développer l'accès aux **bibliothèques scolaires** et à la culture
- Appuyer la scolarisation des élèves des familles en grandes **difficultés sociales** ou culturelles
- Contribuer au développement de projets d'établissement apportant de la joie, du lien et des expériences aux enfants/élèves: sport, musique, arts... **Fête des 6P!**
- Anticiper et répondre aux préoccupations de la population en matière de **sécurité** sur le chemin de l'école et d'incivilités

Service des écoles primaires et secondaires\_CEL du 19 janvier 2017



## 7. Travaux des Conseils d'élèves, état des lieux (1)

Etablissement	Conseil ?	Sujets traités ?
Beaulieu		
Coteau-fleuri	oui	À Coteau, avec recherche de thèmes
	Non	À Chailly, en devenir
Entre-Bois		
La Sallaz		
Mon-Repos		
Floréal	6 conseils!	Ex. Cour d'école, vestiaires de gym' séparés
Pierrefleur	oui	Ex. « banc des amis », sortie luge, nom/pavillon
Prélaz	Oui	A Prélaz: la cour, les récré', journal, propreté...
	Oui	A Malley: terrain d'aventure, récré', la cour...

Service des écoles primaires et secondaires\_CEL du 19 janvier 2017





## 7. Travaux des Conseils d'élèves, état des lieux EP

### EP de Floréal:

Il y a des conseils d'élèves par bâtiment, soit 6 conseils. Généralement, les élèves de 1 à 6P y participent. Les délégués sont désignés lors d'une séance du conseil de classe (1 délégué par classe).

Des enseignants aident les enfants à s'organiser. Ils se réunissent entre adultes 2 fois par année pour échanger autour du projet.

Les enfants s'intéressent beaucoup à leur cour d'école. Une chouette idée est sortie... à réaliser lors d'une construction par exemple... des enfants aimeraient que l'on mette un sol mou dans les cours d'école.

Dans un collège, ancien, les élèves aimeraient un paravent vers la salle de gym pour que les filles et les garçons puissent se changer tranquillement.

Service des écoles primaires et secondaires\_CEL du 19 janvier 2017



### EP de Prélaz:

**Il y a un conseil des élèves pour le bâtiment de Prélaz.** Il réunit les élèves de 3P à 6P. Les élèves y siégeant (1 par classe) sont élus par leurs camarades de classe. Les sujets traités ou en cours sont l'aménagement de la cour de l'école, l'organisation des différentes activités pendant la récréation, les enquêtes et interviews pour le journal scolaire, la propreté dans les toilettes, l'application au quotidien du règlement interne de l'établissement.

**Il y a un conseil des élèves pour le bâtiment de Malley.** Il réunit les élèves de 3P à 6P. Les élèves y siégeant (1 par classe) sont élus par leurs camarades de classe. Les sujets traités sont la participation de tous les élèves au projet du nouveau terrain d'aventure (notamment pour une façade collective), l'organisation des récréations, l'aménagement des différentes cours d'école du bâtiment de Malley.

Service des écoles primaires et secondaires\_CEL du 19 janvier 2017



### EP de Coteau-Fleuri :

**Il y a un conseil des élèves pour le bâtiment de Coteau-Fleuri.** Il réunit les élèves de 3P à 6P. Les élèves y siégeant (1 par classe) sont élus par leurs camarades de classe. Les sujets qui y seront traités sont actuellement en discussion.

**Le conseil des élèves du bâtiment de Chailly** est en « construction ». Il réunit les élèves de 3P à 6P. Les élèves y siégeant (1 par classe) sont élus par leurs camarades de classe.

### EP Pierrefleur:

- Un élève par classe de 1P à 6P est élu par ses camarades de classe chaque début d'année.

- Les projets actuels sont "Les bancs des amis", des bancs pour discuter tranquillement et créer des contacts dans la cour de récréation, la demande est en cours à la Ville de Lausanne. Une sortie luge aura lieu fin janvier et les élèves recherchent actuellement des noms pour les différents pavillons du collège de Pierrefleur.

Service des écoles primaires et secondaires\_CEL du 19 janvier 2017



## Travaux des Conseils d'élèves, état des lieux (EPS)

Etablissement	Conseil ?	Sujets traités ?
Belvédère		
Bergières		
Béthusy		
Elysée		
Villamont	à St.-Roch	
	à Villamont	
C.-F. Ramuz	à Entre-Bois	
	à la Rouvraie	
I. De Montolieu	à Grand-Vennes	Activités semaines spéciales
	à Coteau-Fleuri	

Service des écoles primaires et secondaires\_CEL du 19 janvier 2017

**Etablissement d'Isabelle de Montolieu:**

Nous avons 2 conseils des élèves. Un pour Grand-Vennes (7<sup>ème</sup> – 11<sup>ème</sup>) et un pour Coteau-Fleuri (7-8P).

Chaque classe élit 2 représentants qui se rencontrent sous la responsabilité d'une enseignante.

Les conseils font des propositions au sujet de l'organisation d'activités particulières (dernière journée avant les vacances de Noël, par exemple) organise (ou renonce à organiser, selon les années) un bal d'établissement et sont en contact avec la direction pour échanger sur des sujets de la vie courante (durée des récréations, organisation du bâtiment, points de règlements,...).

Le conseil de Grand-Vennes est également en contact avec la commission d'établissement, qui recevra ces représentants lors d'une prochaine séance.