

Affaire: PLAN TYPE - Mobilier urbain

Plan n° 1308

Objet: **CALAGE POUR CHAISE ET BANC EN PENTE GAMME LEMAN - Pose**

Hauteur de cale 10 cm

Echelle(s): -

Format: A3

Mode de fixation pour mobilier urbain en pente sur enrobé

Date du plan: 20.01.2022

Chef de projet conception: SCH  
Visa:

Chef de projet exécution: VS  
Visa:

Technicien / Dessinateur: EM  
Visa:

BEP:  
Dates d'adoption: CEP:  
Municipalité:

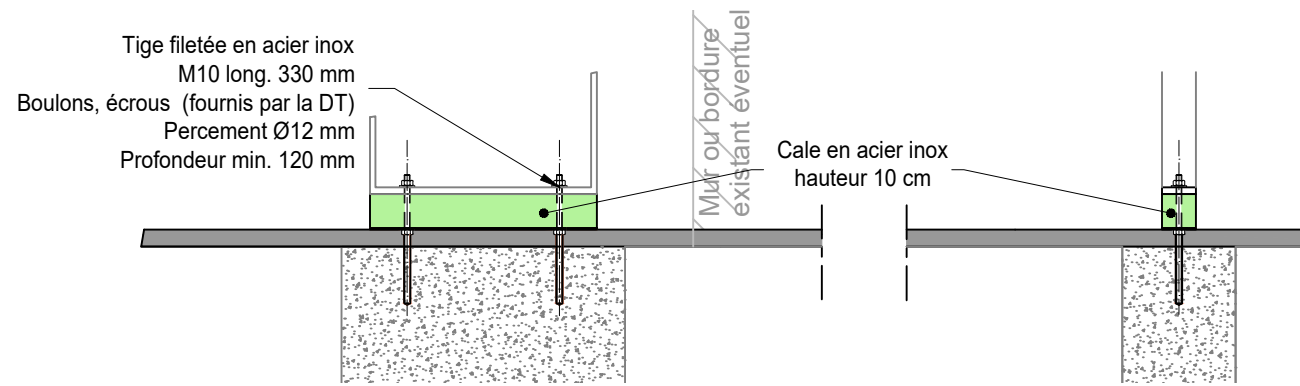
Mise à l'enquête:

Exécution:

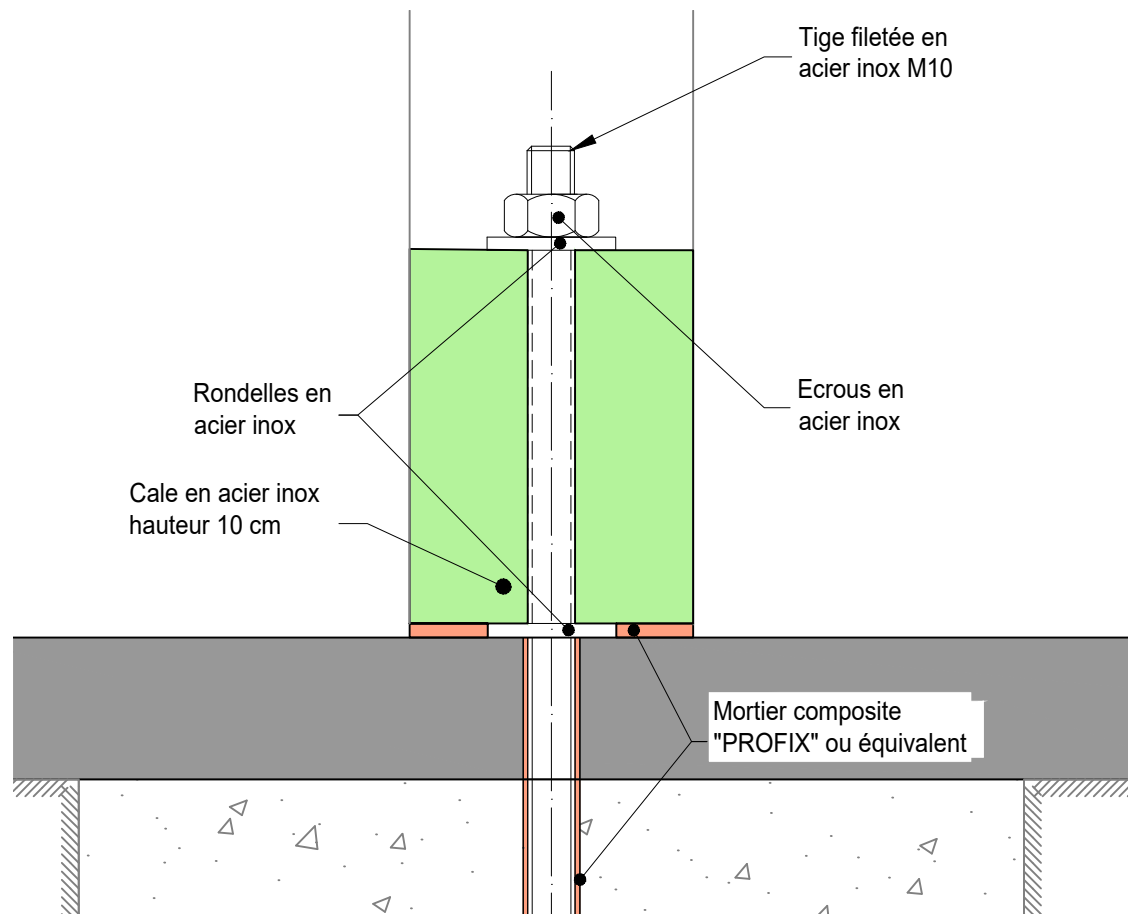
Câles et éléments de fixation fournis par la DT

**Coupe A - A**

**Coupe B - B**



**Détail de fixation**  
Chaise et bancs

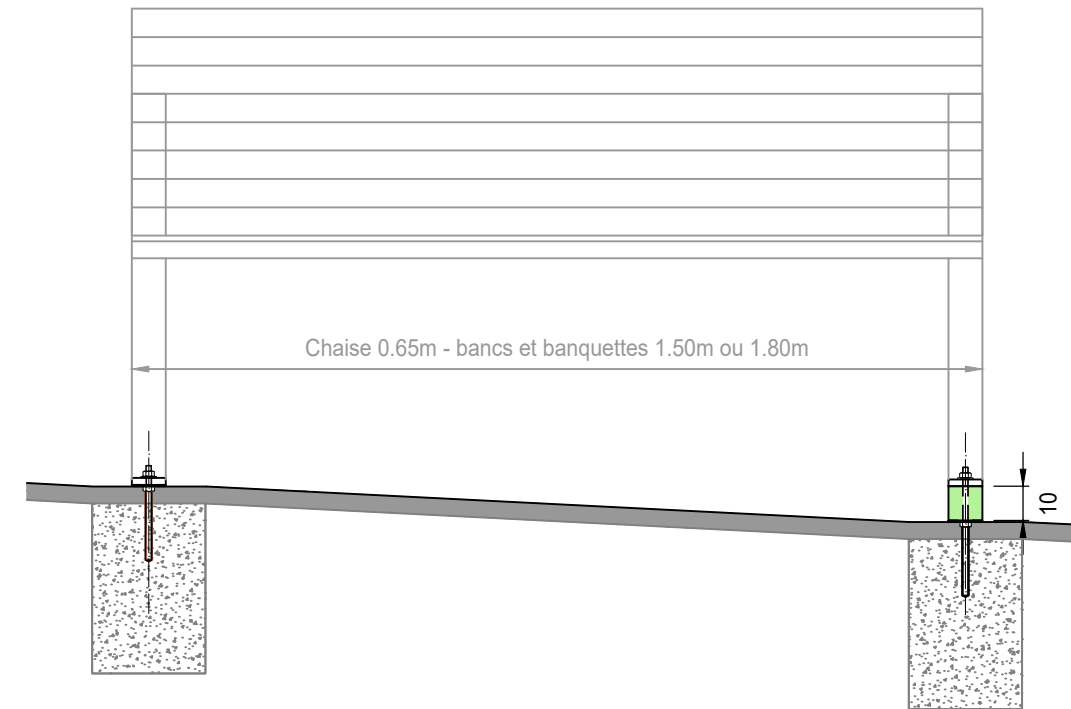


**Chaise 0.65m**

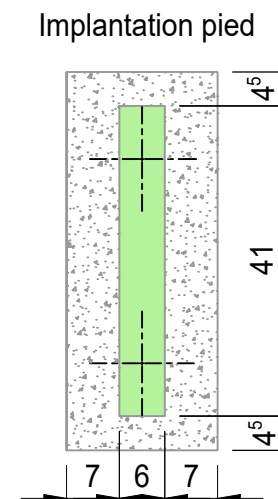
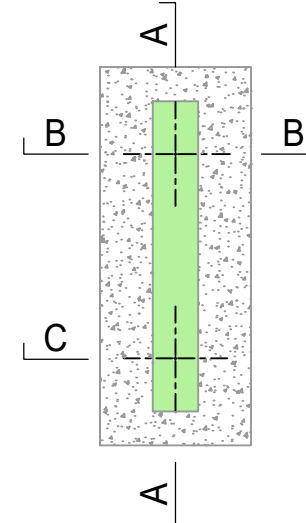
**Bancs 1.50m / 1.80m**



**Coupe C - C**



**Chaise 0.65m**  
**Bancs 1.50m et 1.80m**



Construction des socles  
Voir plan type 1301

**Remarque pour banc 2.30m (3 pieds)**  
**Cales à définir sur mesure**