

Echelle(s): 1:20

Format: A3

Coffrage + armature

Date du plan:
03.03.2016

Chef de projet conception:
Visa:

Chef de projet exécution: BJ
Visa:

Technicien / Dessinateur: YR
Visa:

BEP:
Dates d'adoption: CEP:
Municipalité:

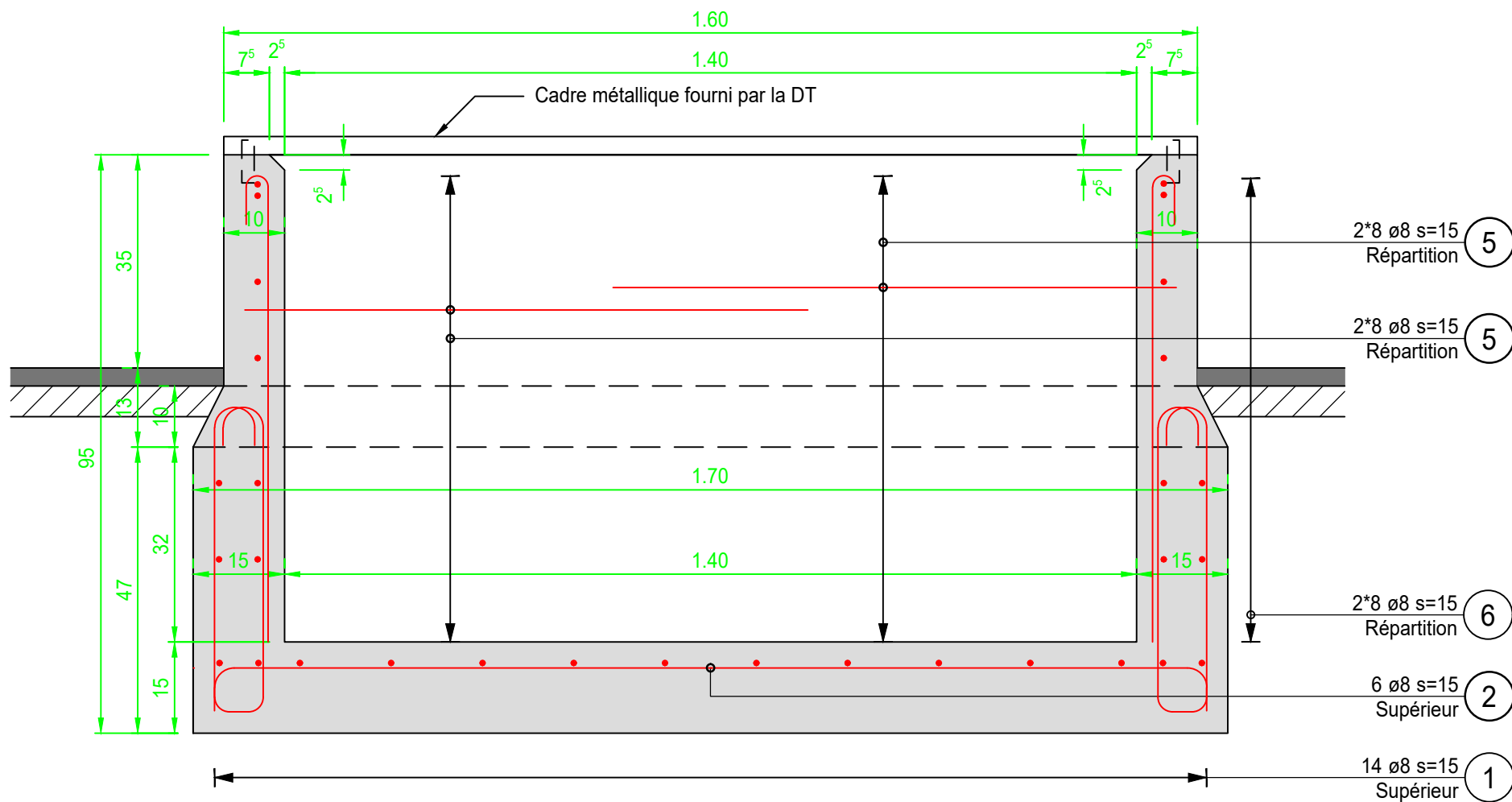
Mise à l'enquête:

Exécution:

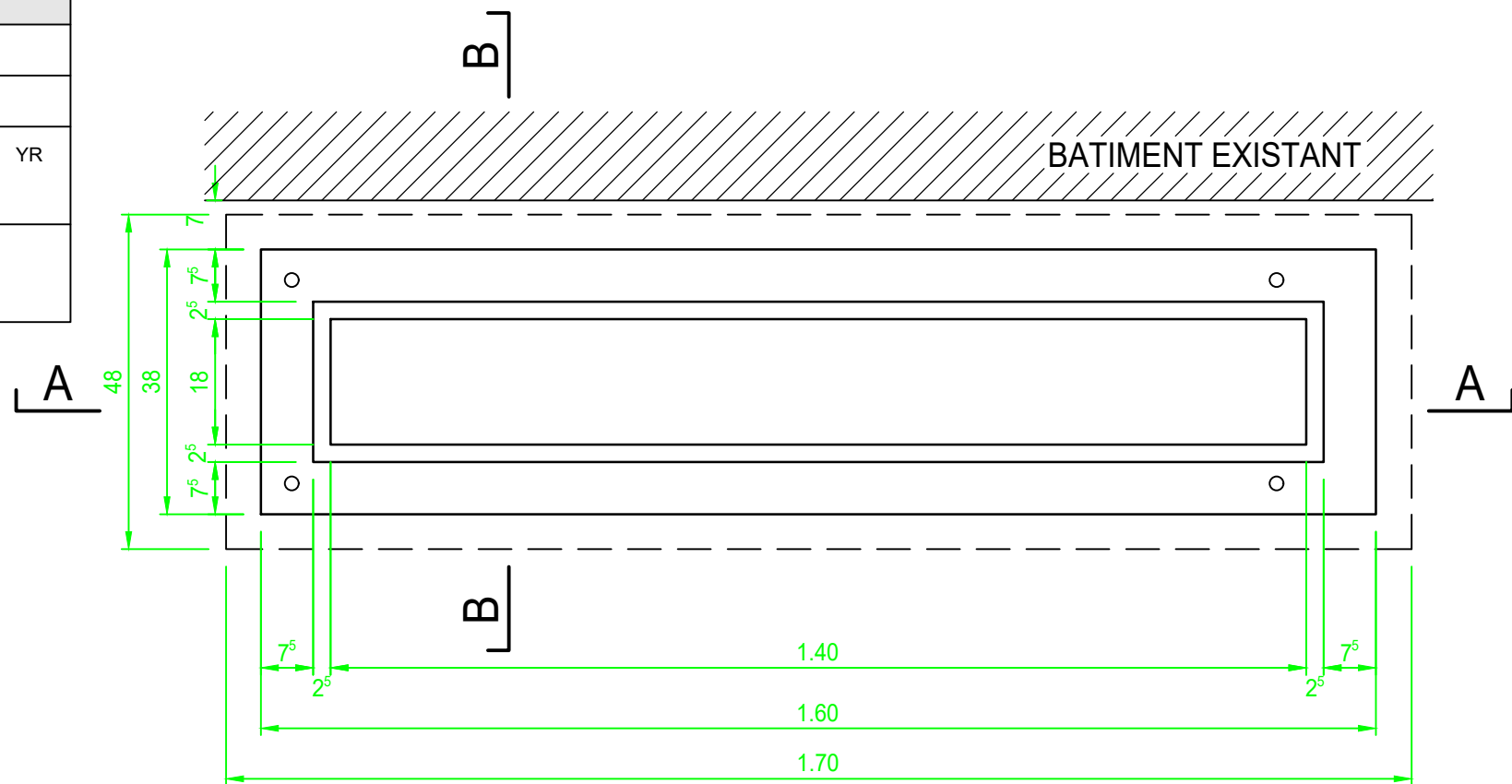
Liste de fer N°: F.1065B.1		Enrobage armature: Supérieur 3.5cm Extérieur 3.5cm Inférieur 3.5cm Intérieur 3.5cm	
Type de coffrage: 3			
Spécifications du béton selon ses propriétés - SN EN 206 -1			
Classe de résistance à la compression C 25/30	Classe d'exposition XC2 XF1	Dimension maximale des granulats Dmax = 32	Classe de teneur en chlorure Cl 0.20
Classe de consistance C3	Charge utile kg/m²		
Contrôle de chantier Pour le contrôle du ferrailage, avertir l'ingénieur au minimum 24h avant le bétonnage. Aucun bétonnage et décoffrage ne seront effectués sans l'approbation du bureau d'ingénieurs.			

Coupe A-A

Avec armature de principe



Vue en plan



Coupe B-B

Avec armature de principe

