

Affaire: PLAN TYPE - Socles d'armoires mobilité

Plan n° 1068

Objet: **SOCLE D'ARMOIRE SIEMENS TRIPLE 254/55**

Echelle(s): 1:10

Format: A3

Coffrage + armature

Date du plan: Fev 2016

Chef·fe de projet conception: Visa:

Chef·fe de projet exécution: VS Visa:

Technicien·ne / Dessinateur·trice: EM Visa:

Dates d'adoption: Municipalité:

Mise à l'enquête:

Exécution:

Liste de fer N°: **F.1068.1**

Enrobage armature: Supérieur 3.5cm Extérieur 3.5cm  
 Inférieur 3.5cm Intérieur 3.5cm

Type de coffrage: 3

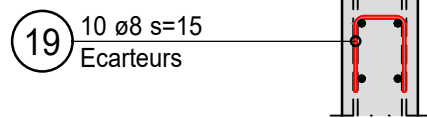
Spécifications du béton selon ses propriétés - SN EN 206 -1

Classe de résistance à la compression	Classe d'exposition	Dimension maximale des granulats	Classe de teneur en chlorure	Classe de consistance
<b>C 25/30</b>	<b>XC2 XF1</b>	<b>Dmax = 32</b>	<b>Cl 0.20</b>	<b>C3</b>

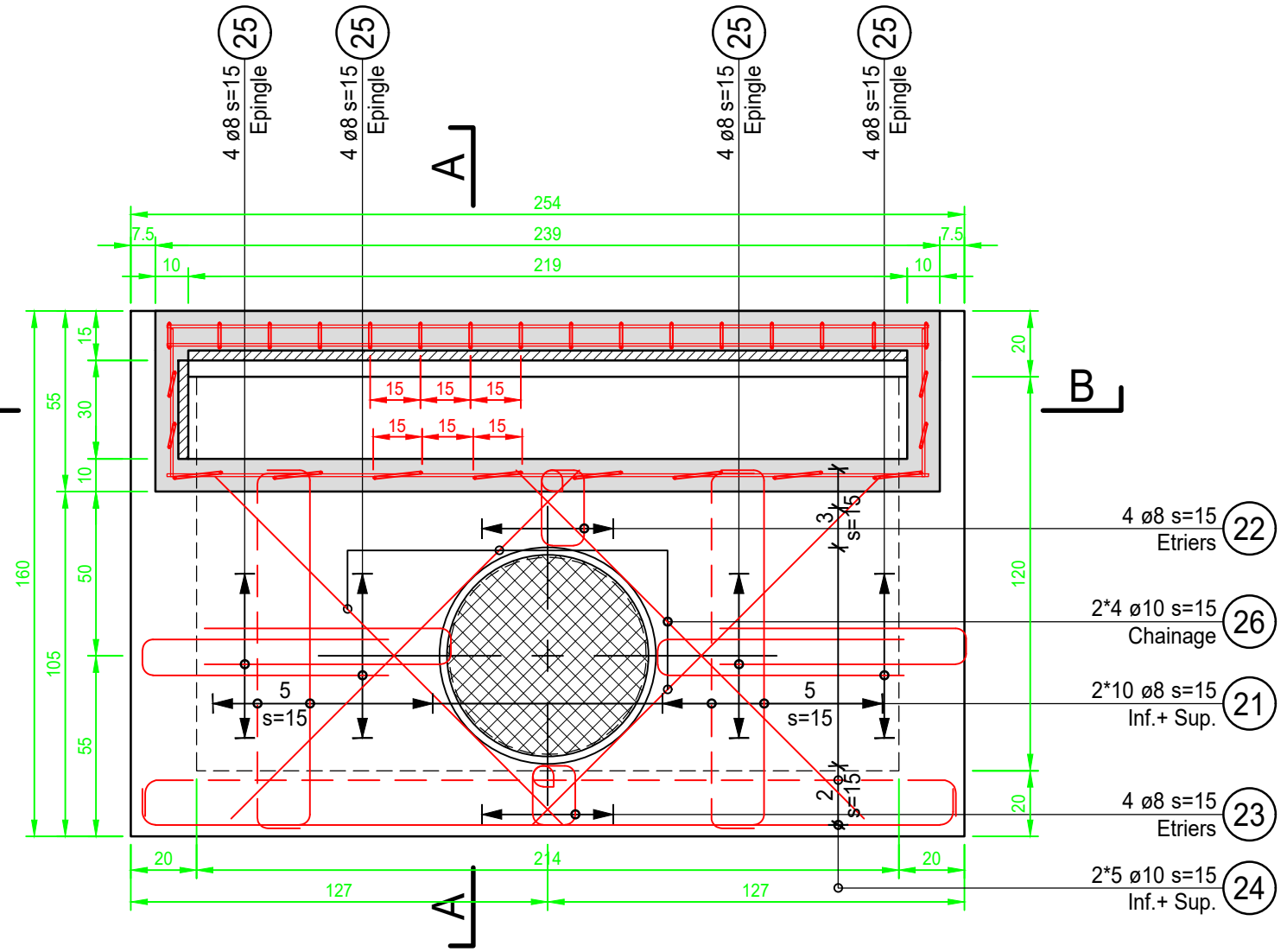
Charge utile: **kg/m²**

Contrôle de chantier: Pour le contrôle du ferrailage, avertir l'ingénieur au minimum 24h avant le bétonnage. Aucun bétonnage et décoffrage ne seront effectués sans l'approbation du bureau d'ingénieurs.

**Schéma écarteurs**

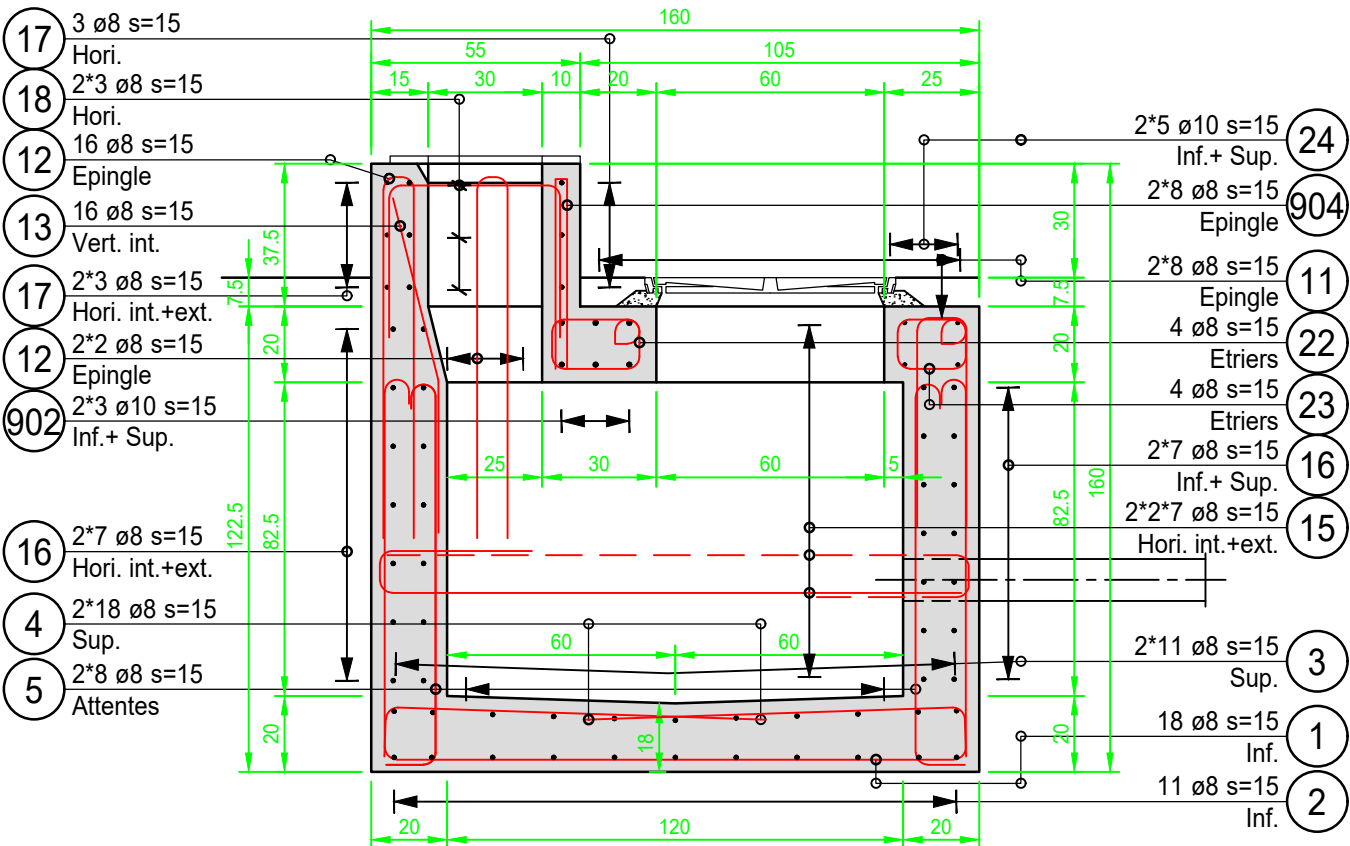


**Vue en plan 1/20**



**Coupe A-A 1/20**

Avec armatures de principe



**Coupe B-B 1/20**

