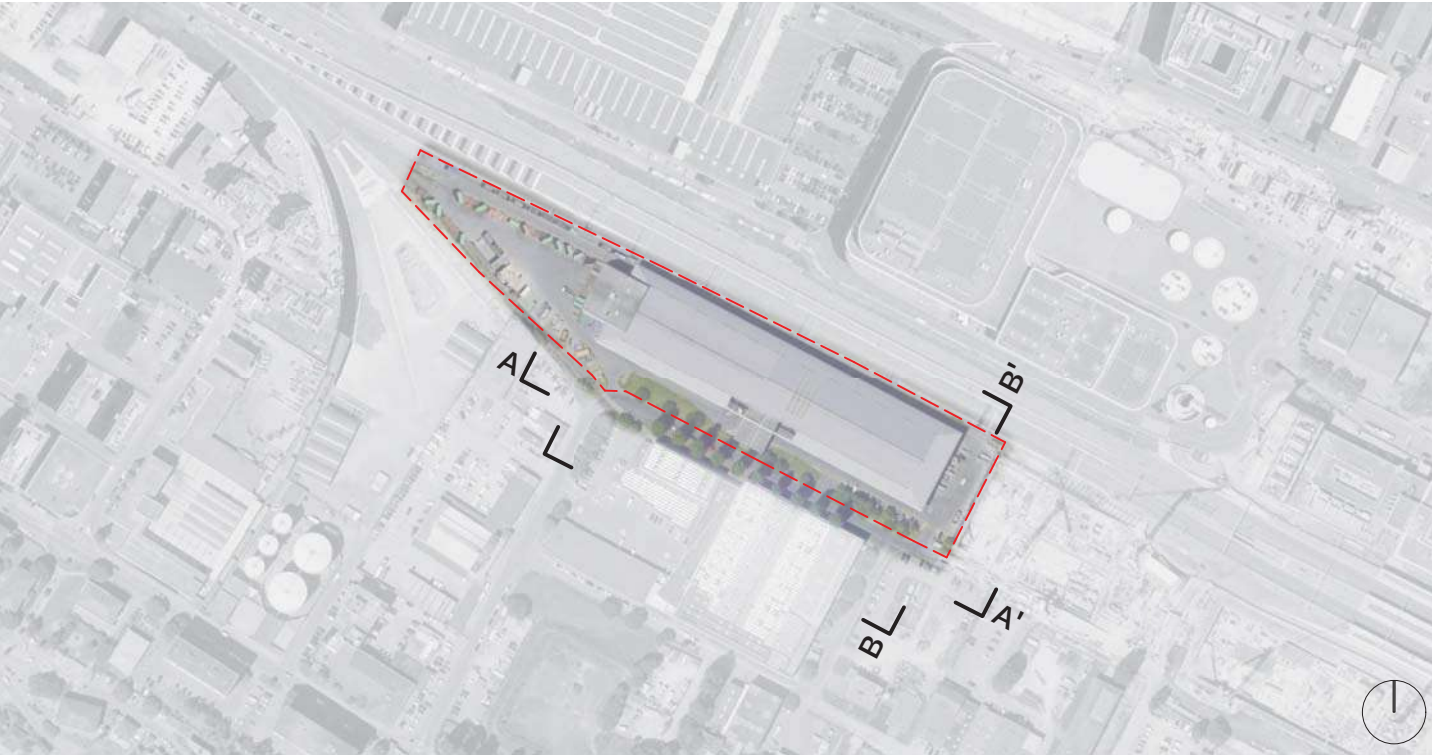


PLAN DES AMÉNAGEMENTS EXTÉRIEURS

Parcelle 968 - Chemin de l'Usine à Gaz 20



MAÎTRE DE L'OUVRAGE	Rue des Terreaux 33 - CP 5032	Signature:
Service de la Propreté Urbaine (PUR)	1001 Lausanne	adrien.deillon@lausanne.ch
	021 315 79 11	
ARCHITECTE-PAYSAGISTE	Avenue du Galicien 6	Signature:
FORSTER-PAYSAGE sàrl	1008 Prilly	info@forster-paysage.ch
	021 625 69 67	

AVANT-PROJET PAYSAGER

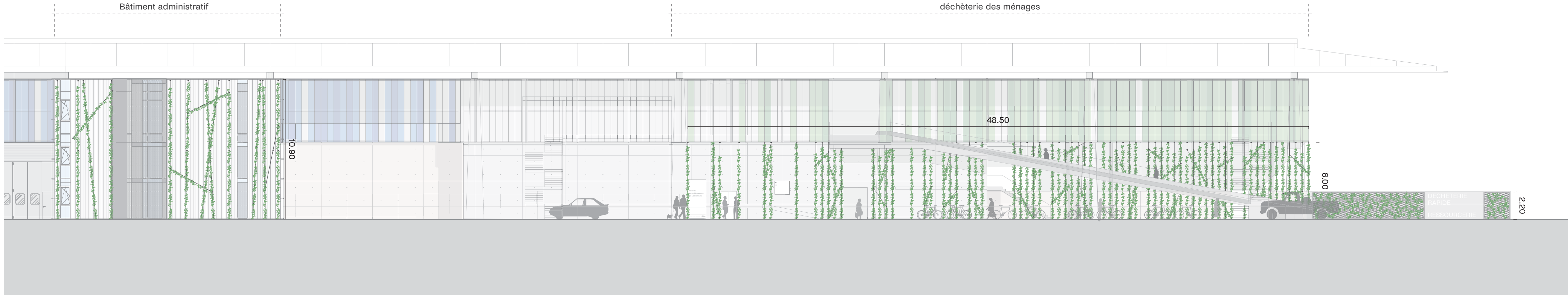
COUPE DE PRINCIPE

ECHELLE 1:200	DATE : 30.05.2024	FORMAT : 84.1 x 29.7 cm	DESSIN : LB	CONTRÔLE : JF
MODIFICATIONS :				
A	F
B	G
C	H
D	I
E	J

FORSTER-PAYSAGE sàrl
Avenue du Galicien 6
1008 Prilly

info@forster-paysage.ch
www.forster-paysage.ch
t: 021 625 69 67

239_CID_AVP_03a_COUPES



COUPE AA': FACADE SUD
1:200



MAÎTRE DE L'OUVRAGE	Rue des Terreaux 33 - CP 5032 1001 Lausanne	Signature: adrien.deillon@lausanne.ch
Service de la Propreté Urbaine (PUR)	021 315 79 11	
ARCHITECTE-PAYSAGISTE	Avenue du Galicien 6 1008 Prilly	Signature: info@forster-paysages.ch
Forster Paysages SA	021 625 69 67	

SIA 31 | AVANT-PROJET

CONCEPT PAYSAGER | V2

ECHELLE 1:500	DATE :11.06.2025	FORMAT : 84.0 x 42.7 cm	DESSIN : LH, LB	CONTRÔLE : JF
MODIFICATIONS :				
A	F
B	G
C	H
D	I
E	J

Forster Paysages SA
Avenue du Galicien 6
1008 Prilly

info@forster-paysages.ch
www.forster-paysages.ch
t: 021 625 69 67

239_CID_AVP_02b_CONCEPT V2

LÉGENDE

— — — — — périmètre d'intervention

- - - - - emprise futur DP Avenue de Malley

Zone Parvis et Façade Bureaux

paillage sur substrat	30 m²	roches projetées	50 pces
revêtement bitumineux perméable	282 m²	bois mort projeté	17 pces
gazon fleuri projeté	182 m²	terrassement	18 m³
prairie fleurie projetée	899 m²	arbres existants hors site	7 pces
espaces de rétention d'eau projetés	18 m³	clôture végétalisée	80 ml
arbres existants conservés	18 pces	Trachelospermum jasminoides	jasmin étoilé
arbres projetés	7 pces	arbustes projetés	150 pces
Ailnus incana		Amelanchier ovale	
Ostrya carpinifolia		Cornus mas	
Prunus padus		Cornus sanguinea	
Salix caprea		Rosa canina	
Sorbus aucuparia		Sambucus nigra	
		amélanchier ovale	
		cornouiller mâle	
		cornouiller sanguin	
		rosier sauvage, églantier	
		sureau noir	
		Viburnum lantana	
		amélanchier ovale	
		cornouiller mâle	
		cornouiller sanguin	
		rosier sauvage, églantier	
		sureau noir	
		Viburnum lantana	

Zone Façade CDI et Patio

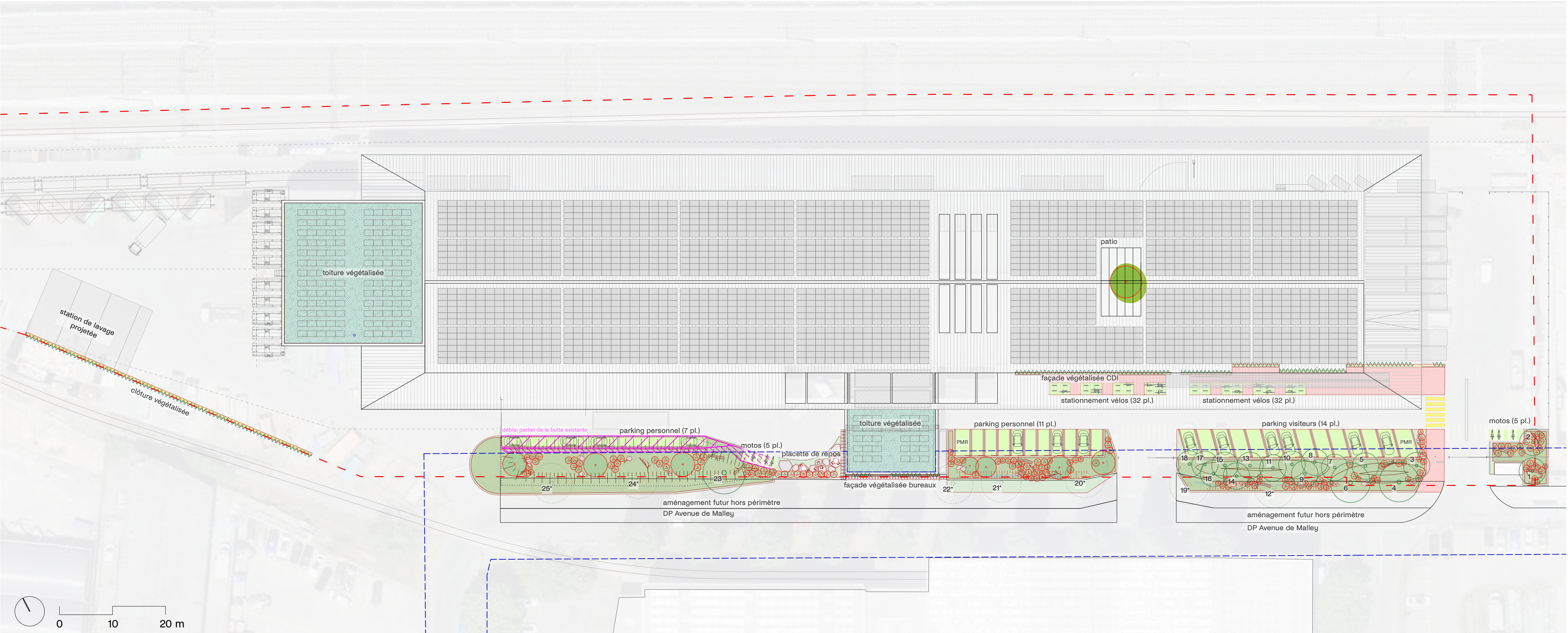
mixe de fougères et vivaces	40 m²
Athyrium filix-femina	
Hosta 'fortunei aureomarginata'	
Matteuccia struthiopteris	
toiture végétalisée	690 m²
paillage sur substrat	45 m²
bordure volige 10mm	100 ml
arbre projeté	1 pce
Amelanchier arborea 'Robin Hill'	
façades végétalisées	85 ml
Trachelospermum jasminoides	
jasmin étoilé	

Zone stationnements

pavés-gazon projetés	462 m²
pavés béton 20x20cm projetés	65 m²
boute-roues en béton projetés	25 pces
arceaux vélos projetés	32 pces
total 64 places, min. 63 places (VSS)	

Placette de détente

dalles en béton réutilisées projetées	22 m²
mobiliier mobile projetées	10 pces

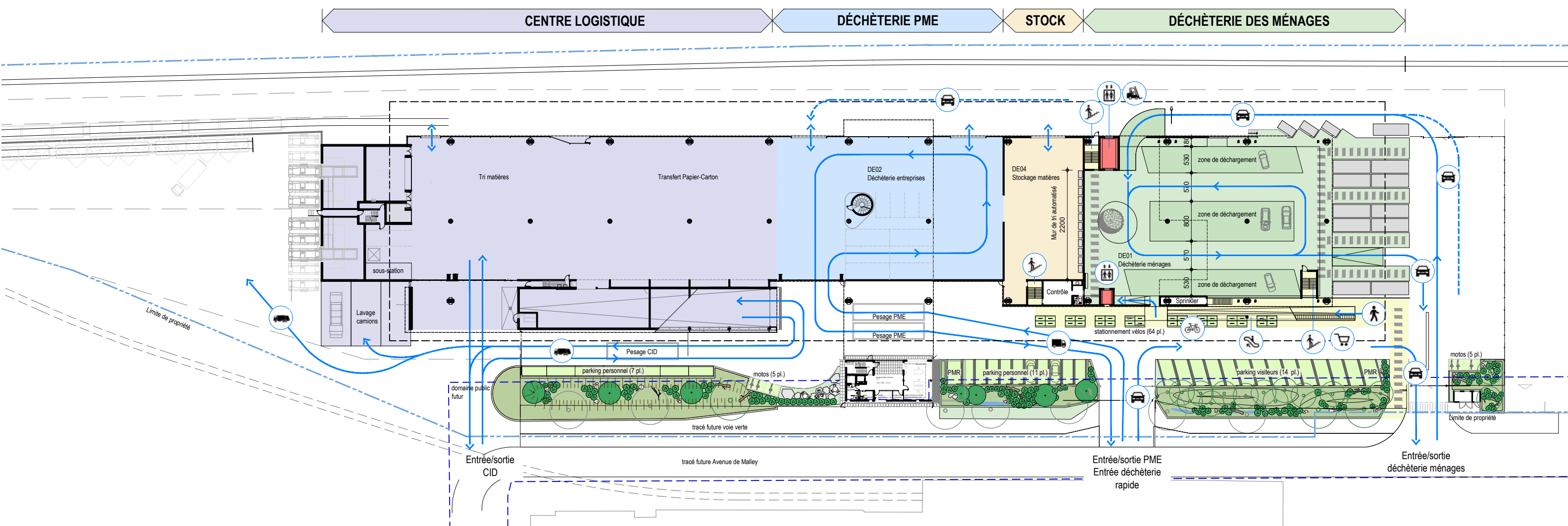


PLAN MASSE

Inventaire des arbres majeurs existants, maintenus

Sect.	N°	Nom latin	Nom commun	H (m)	Ø _c (m)	Ø _T (cm)	Etat visuel	Remarques
SECTEUR EST	1	Tilia cordata	tilleul pt feuilles	6-7	4-5	16-18	bon	abattu, constat juin 2025
	2	Tilia cordata	tilleul pt feuilles	8-9	5-6	16-18	bon	abattu, constat juin 2025
	3	Tilia cordata	tilleul pt feuilles	6-7	4-5	14-16	bon	sur butte
	4	Celtis australis	micocoulier	9-10	6-7	20-22	bon	sur butte
	5	Tilia cordata	tilleul pt feuilles	8-9	4-5	18-20	bon	sur butte
	6	Tilia cordata	tilleul pt feuilles	9-10	6-7	28-30	bon	sur butte
	7	Tilia cordata	tilleul pt feuilles	8-9	3-4	14-16	bon	sur butte
	8	Tilia cordata	tilleul pt feuilles	9-10	6-7	18-20	bon	sur butte
	9	Tilia cordata	tilleul pt feuilles	9-10	6-7	18-20	bon	sur butte
	10	Tilia cordata	tilleul pt feuilles	9-10	4-5	16-18	bon	sur butte
	11	Tilia cordata	tilleul pt feuilles	9-10	6-7	18-20	bon	sur butte
	12*	Celtis australis	micocoulier	9-10	7-8	24-26	bon	hors périmètre
	13	Tilia cordata	tilleul pt feuilles	9-10	3-4	18-20	bon	sur butte
	14	Tilia cordata	tilleul pt feuilles	8-9	4-5	16-18	bon	sur butte
	15	Tilia cordata	tilleul pt feuilles	9-10	4-5	18-20	bon	sur butte
	16	Tilia cordata	tilleul pt feuilles	8-9	4-5	18-20	bon	sur butte
	17	Tilia cordata	tilleul pt feuilles	9-10	4-5	18-20	bon	sur butte
	18	Tilia cordata	tilleul pt feuilles	9-10	4-5	16-18	bon	sur butte
	19*	Celtis australis	micocoulier	9-10	6-7	30-32	bon	hors périmètre
CENTRE ET OUEST	20*	Celtis australis	micocoulier	10-12	6-7	24-26	bon	hors périmètre
	21*	Celtis australis	micocoulier	10-12	6-7	24-26	moyen	hors périmètre
	22*	Celtis australis	micocoulier	10-12	6-7	24-26	bon	hors périmètre
	23	Celtis australis	micocoulier	10-12	8-9	30-35	bon	sur butte
	24*	Celtis australis	micocoulier	10-12	8-9	30-35	bon	hors périmètre, sur butte
	25*	Celtis australis	micocoulier	10-12	8-9	30-35	bon	hors périmètre, sur butte

* : arbre situé hors du parcellaire CID Malley (DP Ville de Renens)

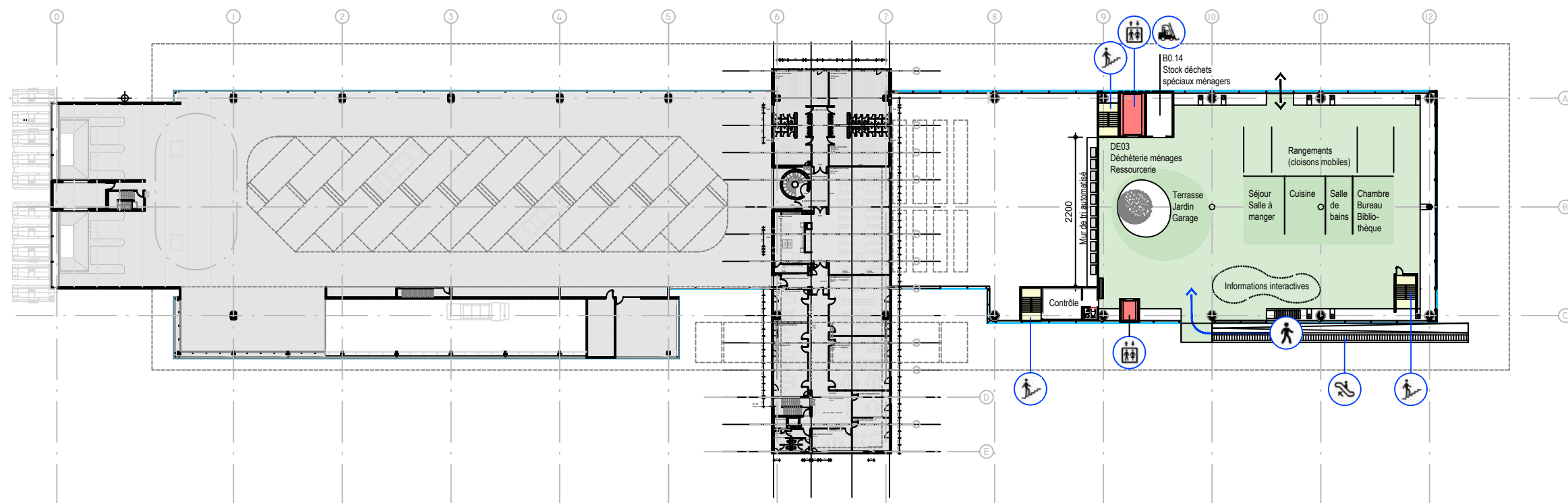


Plan des flux - Niveau 0



Ville de Lausanne

ARCHITRAM
architecture et urbanisme



Plan des flux - Niveau 1