



Charte Malley Manufacture

introduction

Malley Manufacture est caractérisé par son histoire industrielle et s'étend sur 2,4 hectares le long des voies ferrées, du Viaduc du Galicien à Sébeillon. Un besoin d'extension de La Manufacture - Haute Ecole des Arts de la Scène, a offert une opportunité unique de développer un quartier dynamique et diversifié. Cependant, en tant qu'ancien centre industriel, il pose le défi d'une intégration harmonieuse dans le tissu urbain.

Lors du Mandat d'Études Parallèle (MEP), le concept envisagé a introduit de nouvelles masses pour mettre en valeur le patrimoine, intégrer la nature et se connecter aux quartiers existants. Le respect de ces valeurs est essentiel pour le projet en cours, qui vise à façonner un quartier à l'échelle humaine.

Le présent document décrit les qualités urbaines essentielles pour l'avenir de ce site, en proposant des thèmes stratégiques et des outils qui ont guidé l'ensemble du processus. Il ne s'agit pas d'une conception urbaine complète, mais plutôt d'un effort de collaboration impliquant toutes les parties prenantes dans le développement continu du projet.

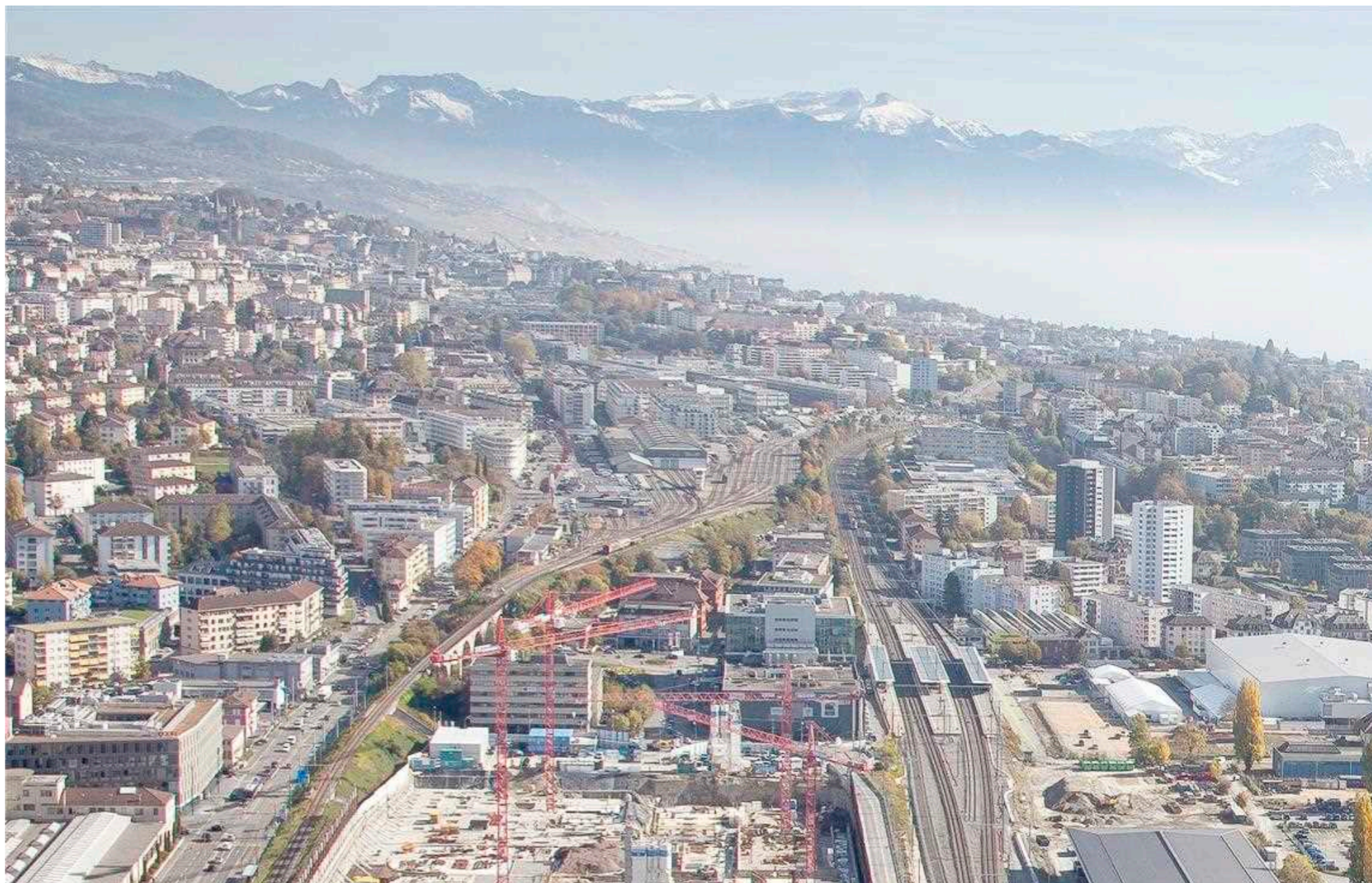


table des matières

1. CONCEPT GÉNÉRAL	4
2. MORPHOLOGIE DU QUARTIER	12
3. REZ-DE-CHAUSSÉE	17
4. TRAITEMENT DES BÂTIMENTS	21
5. ESPACES EXTÉRIEURS	32

1. CONCEPT GÉNÉRAL

inspiré par l'utilisation existante



La Manufacture - Haute école des arts de la scène

manufacture.ch
La Manufacture - Haute école des arts de la scène,...



62 vind-ik-leuks
manufacture.ch All is well

12 oktober 2017 · Vertaling weergeven

tasha.voo
La Manufacture, Haute école des arts de la scène



78 vind-ik-leuks
tasha.voo ARCHITEXTURE... meer
Alle 2 opmerkingen bekijken
19 november 2021 · Vertaling weergeven

manufacture.ch
La Manufacture - Haute école des arts de la scène,



67 vind-ik-leuks
manufacture.ch [Bachelor en Contemporary Dance - promo E]
Ouverture d'atelier avec la comédienne Valéria Bert... meer
23 oktober 2019 · Vertaling weergeven

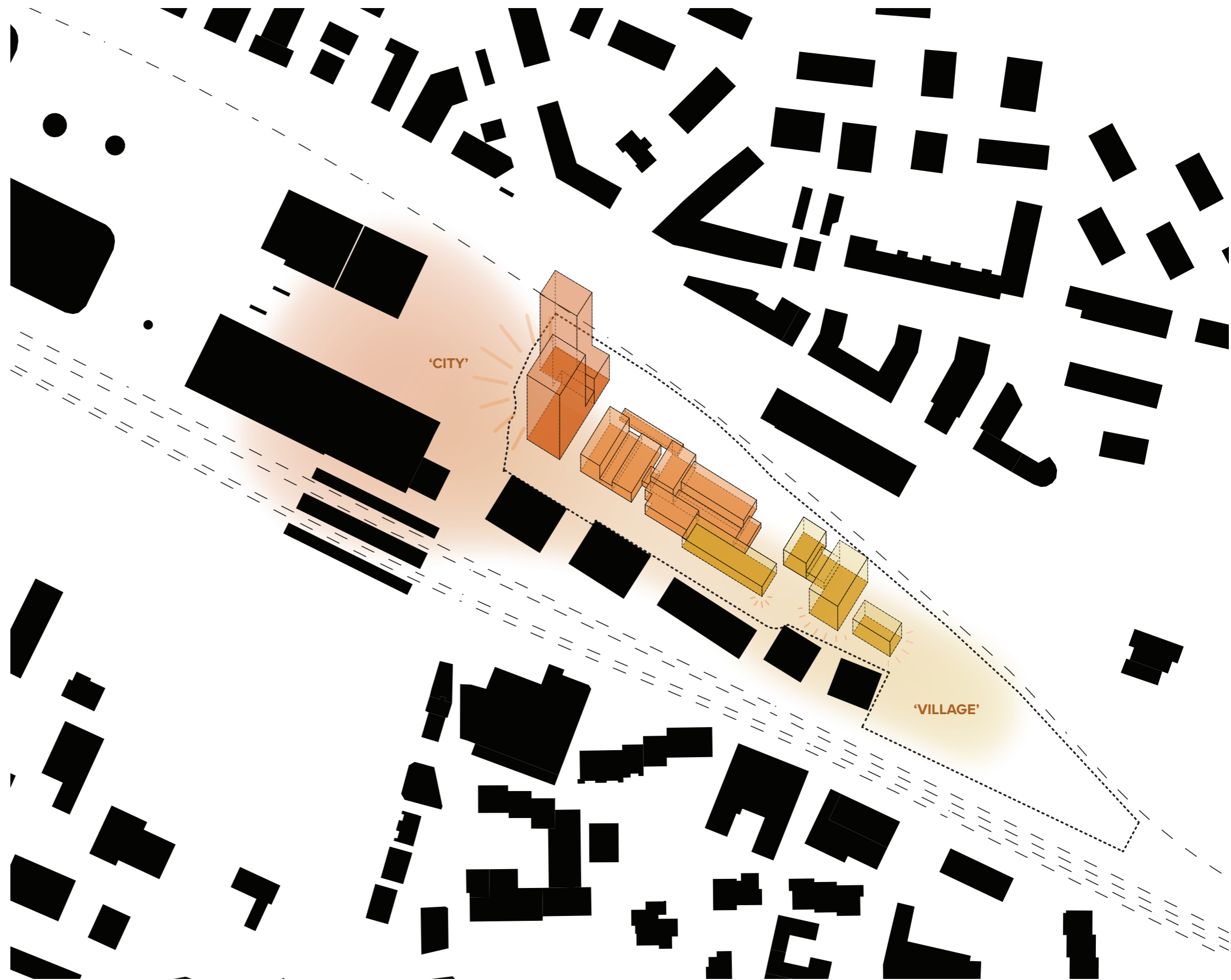
manufacture.ch
La Manufacture - Haute école des arts de la scène,



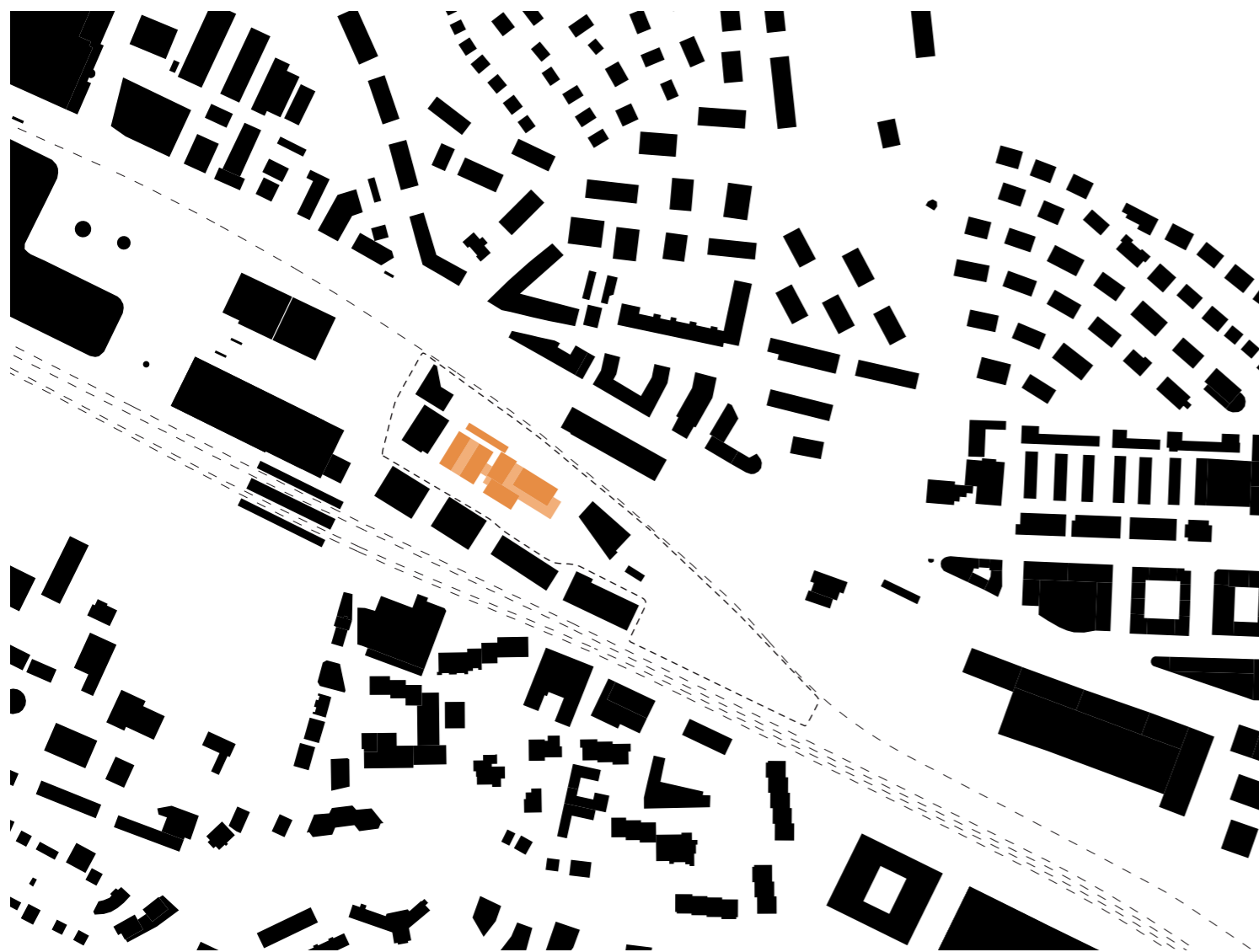
163 vind-ik-leuks
manufacture.ch « Si seulement j'avais une mobylette j'aurais pu partir loin de tout ce merdier. » 🤪... meer
Alle 2 opmerkingen bekijken
23 april 2020 · Vertaling weergeven

au centre de la scène de La Manufacture

Installé dans les d'une ancienne usine diamantaire, le caractère artistique et culturel de La Manufacture sert de point de départ à la création d'une identité vivante sur l'ensemble du site. S'appuyant sur cette identité et cette énergie, les deux nouveaux développements de part et d'autre de l'école ont un caractère distinct: 'ville' et 'village'.

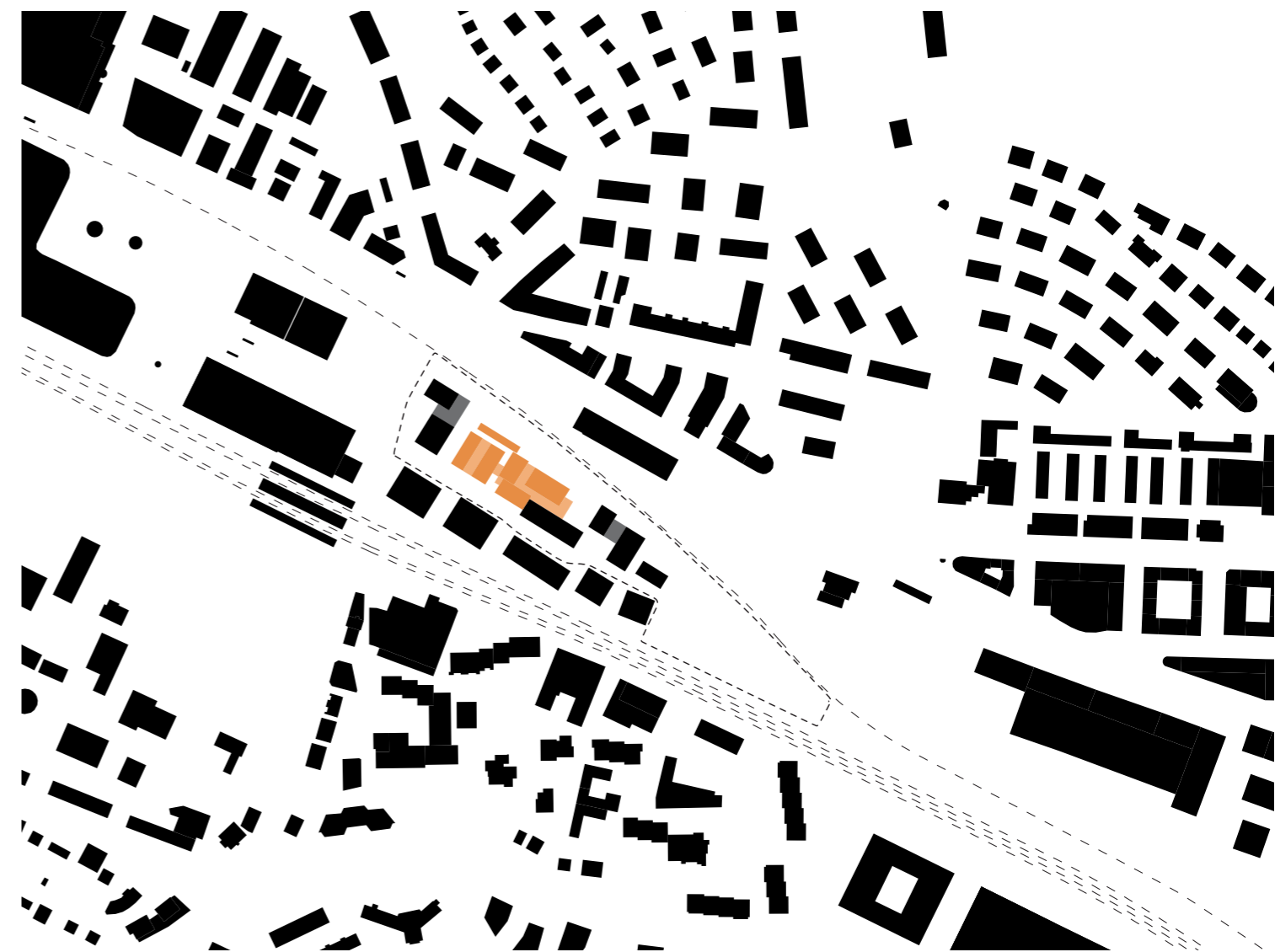


tissu urbain



situation existante

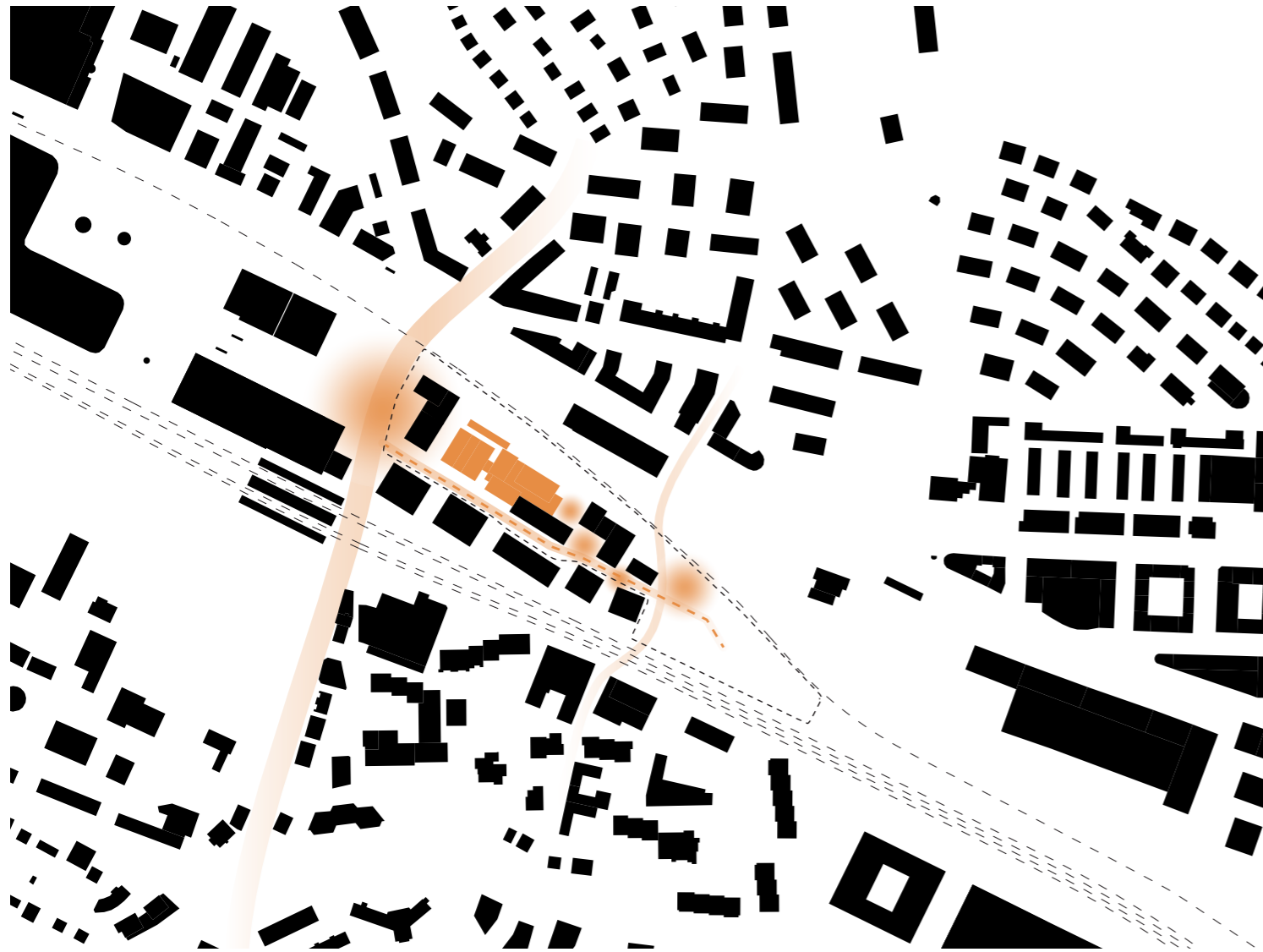
Situé entre deux voies ferrées, le secteur est enclavé. Dans le tissu disparate et hétérogène de cette portion de territoire, le grain urbain caractéristique de la Manufacture se distingue par la composition harmonieuse de ses anciens bâtiments industriels disposés en agglomérat cohérent et orthogonal.



nouvelle situation

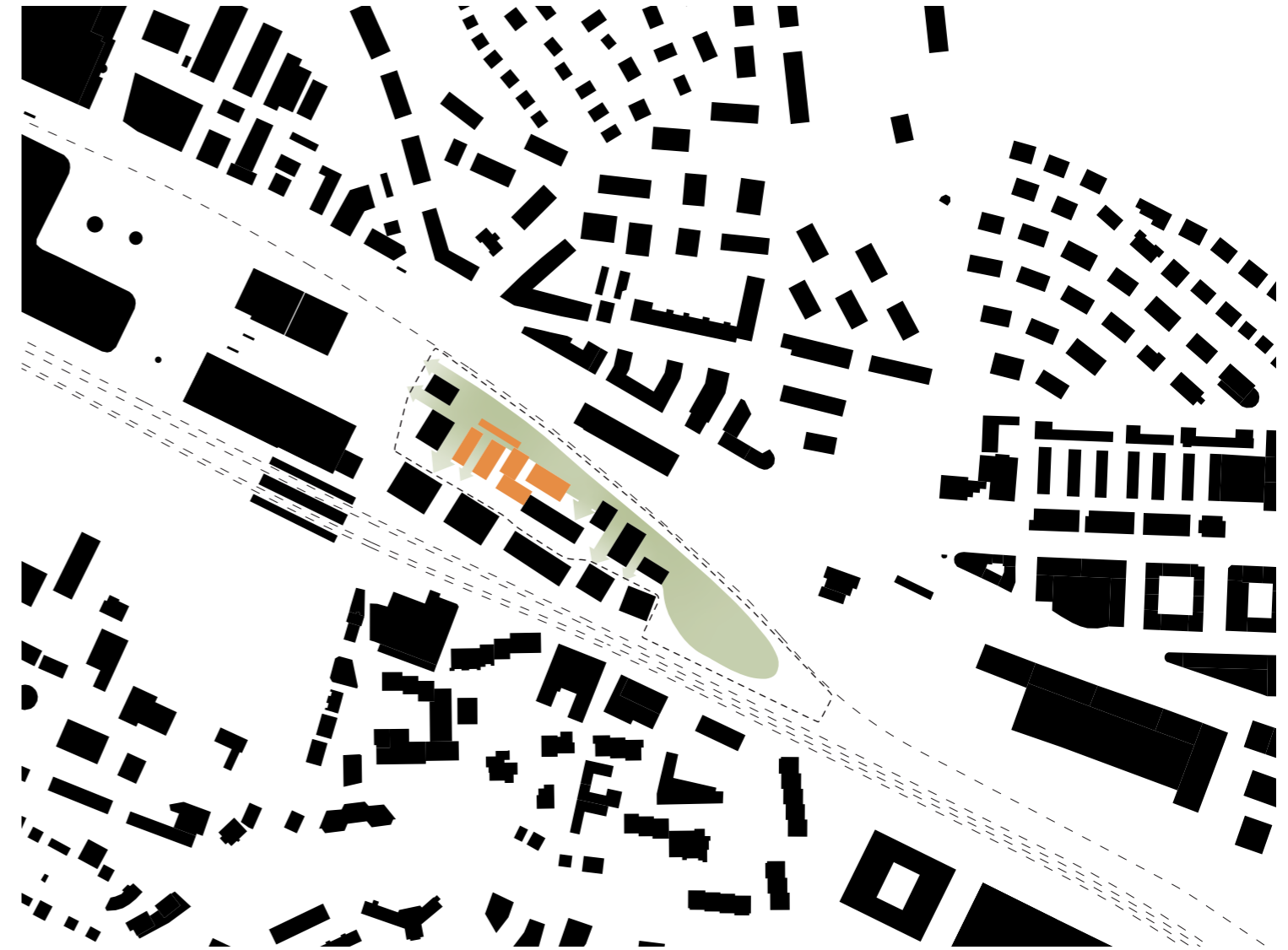
Le futur quartier doit adopter la structure “granulaire” de la Manufacture qui permet de lier les secteurs ouest et est, en s’intégrant subtilement dans le tissu urbain existant.

concept urbain



définir les espaces urbains

Les rez-de-chaussée actifs des tours ouest sont ouverts sur l'espace public qualitatif et urbain, à l'échelle de la ville qui se développe. Plus on s'en éloigne en direction de l'Est, sur la rue du Grand-Pré, les espaces deviennent plus intimistes.



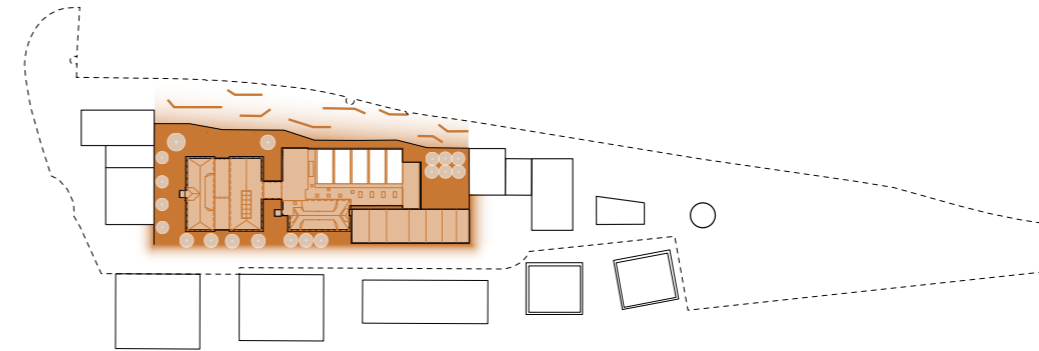
intégration à la topographie

L'implantation des volumes au pied du talus préserve au mieux la trame verte, l'écosystème et minimise les surcoûts liés à un soutènement trop conséquent.

concept d'espace public

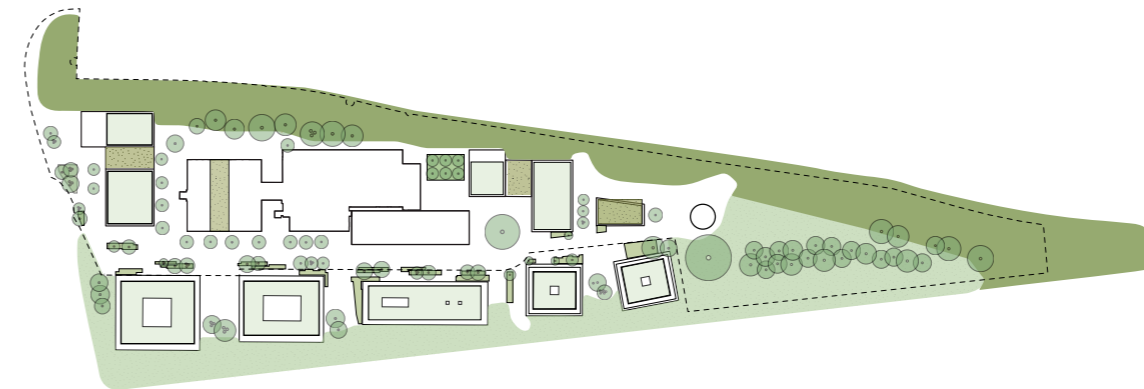
manufacture centrale

La Manufacture est placée sur un podium. Les arbres, le mobilier urbain et l'éclairage font partie intégrante de cette nouvelle plateforme.



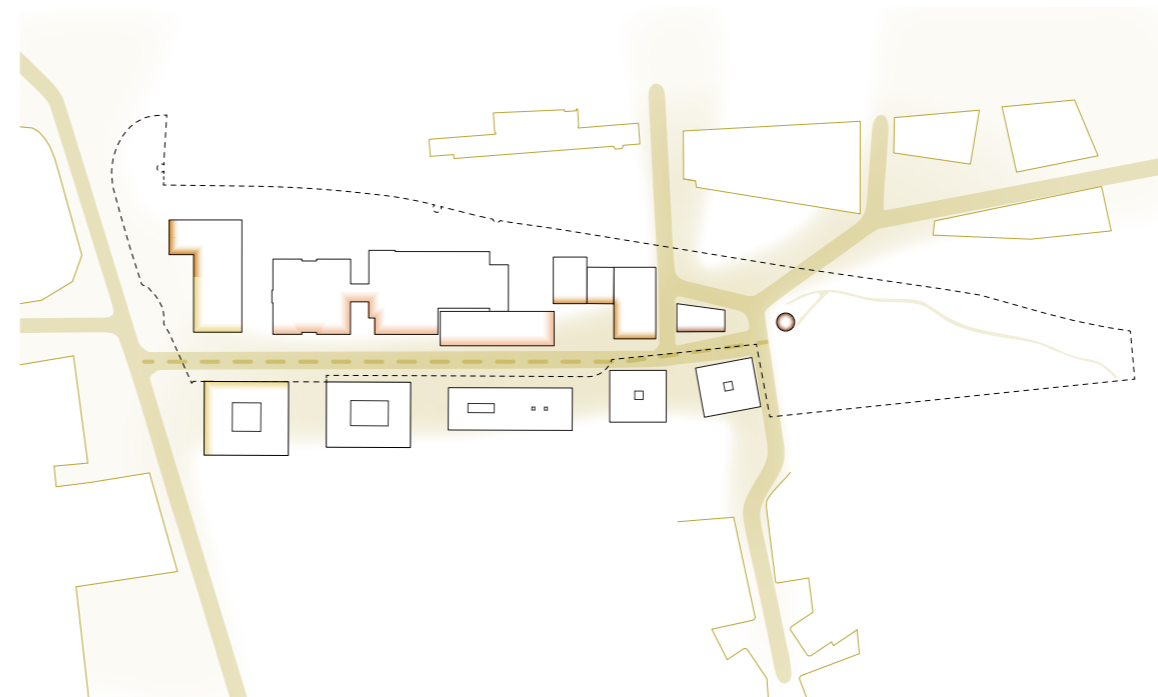
écran de verdure

Le talus vert est exempt de bâtiments et sert de corridor pour la faune. Les arbres et les écosystèmes bénéficient d'un espace maximal.



quartier connecté

La nouvelle rue du Grand Pré relie deux types de réseaux urbains différents en un réseau intrinsèquement connecté.



connexions urbaines

Le nouvel écoquartier est relié et intégré à la ville par un système d'espaces verts, un réseau de différents modes de transport et une programmation urbaine qui crée une continuité ainsi qu'une vie urbaine attrayante.

