

TOUR de france™

FEMMES  
AVEC ZWIFT  
GRAND DÉPART  
SUISSE 2026



WATCH THE  
FEMMES

ZWIFT

#NICE

LCL

# Programme de la conférence

Mot de bienvenue

Étapes et parcours

Sécurité et impacts sur la circulation

Un week-end de fête

Conclusion et questions

Apéritif

Émilie Moeschler

Patrice Schaub

Alain Gorka

Aline Kellerhals

Toutes et tous

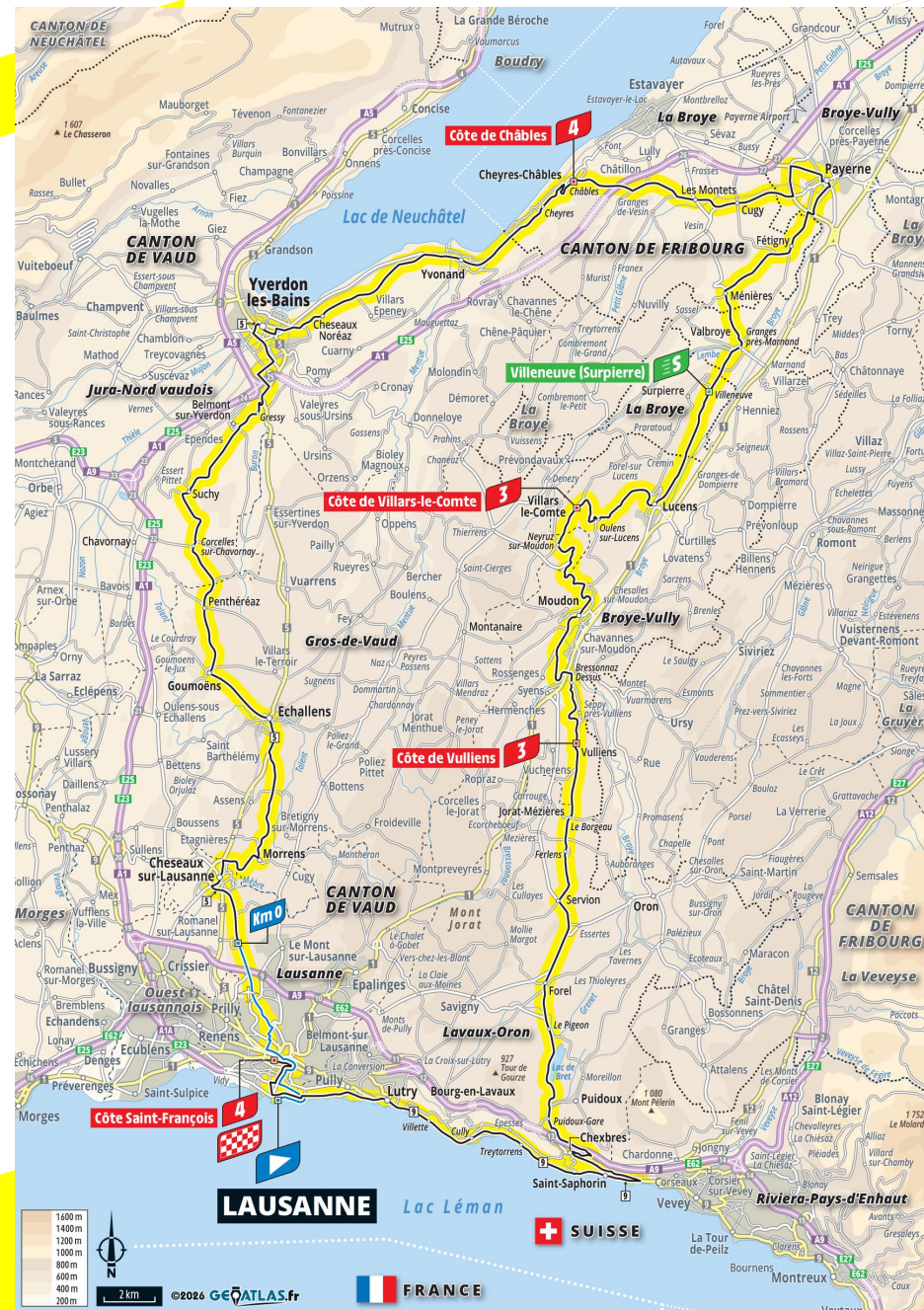
Toutes et tous

# Etape 1

## Lausanne - Lausanne

Caravane Peloton

12h10	Départ de la caravane publicitaire	
14h15	Départ de l'étape – Pl. de la Navigation	
14h08	15h20	Passage à Yverdon
14h53	16h00	Passage à Payerne
15h36	16h39	Passage à Moudon
16h14	17h14	Passage à Chexbres
16h45	17h39	Passage Pl. de la Navigation
16h47	17h45	Arrivée de la course – Av. Jules Gonin



# Etape 1 - Profil



## Côte de Châbles

Km 49.1 – 575m

1,6km de montée à  
7.7%

Catégorie 3

## Côte de Villars-le-Comte

Km 83.5 – 771m

4km de montée à 5.8%

Catégorie 3

## Côte de Vulliens

Km 97.1 – 702m

3km de montée à 5.3%

Catégorie 3

## Côte de Saint-François

Km 138 – 490m

2.5km de montée à  
4.6%

Catégorie 4

## Villeneuve (Surpierre)

Sprint Intermédiaire

Km 73,1

# Etape 2

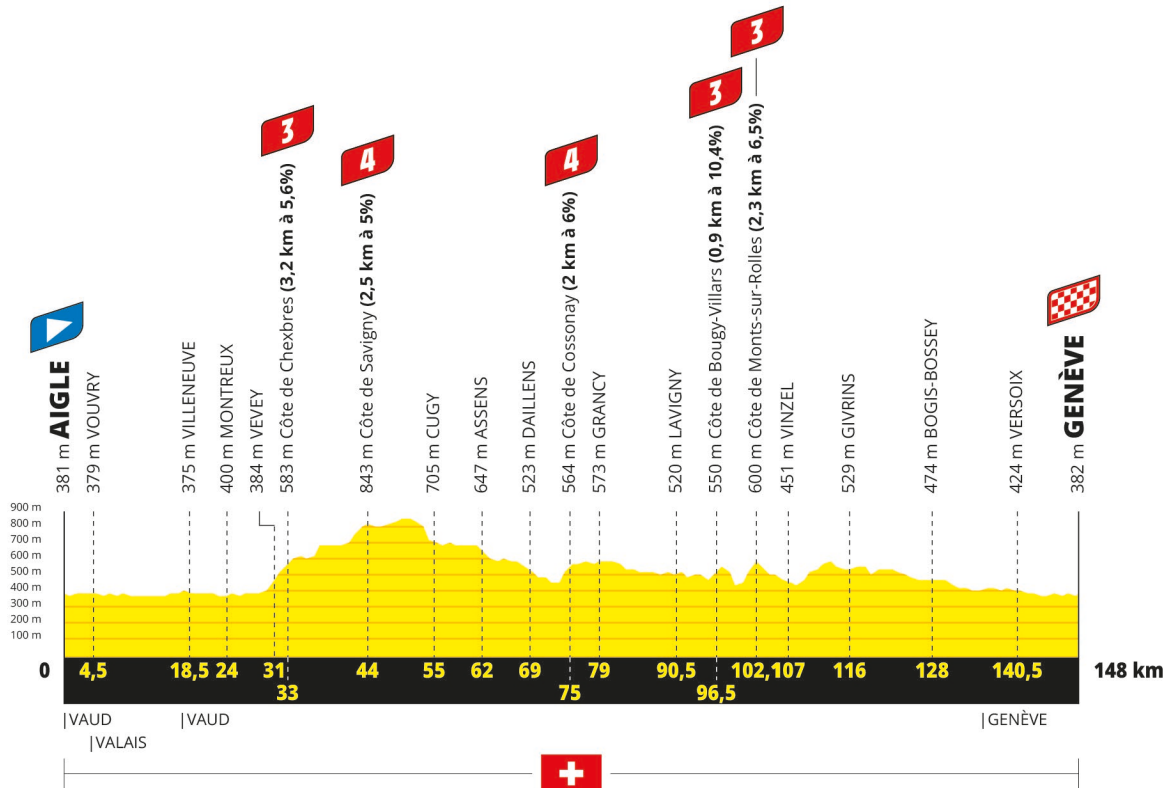
## Aigle - Genève

### Caravane Peloton

- 12h20      Départ de la caravane publicitaire
- 14h20      Départ de l'étape – Av. Chevron
- 13h41      14h54      Passage à Montreux
- 14h05      15h16      Passage à Puidoux
- 15h02      16h07      Passage à Cossonay
- 15h38      16h40      Passage à Mont-sur-Rolle
- 16h51      17h47      Arrivée de la course  
Quai du Mont-Blanc, Genève



# Etape 2 - Profil



## Côte de Chexbres

Km 31.7 – 583m

3,2km de montée à  
5.6%

Catégorie 3

## Côte de Savigny

Km 43,3 – 843m

2,5km de montée à 5%

Catégorie 4

## Côte de Cossonay

Km 73,3 – 564m

2km de montée à 6%

Catégorie 4

## Côte de Bougy-Villars

Km 94,7 – 550m

0,9km de montée à  
10.4%

Catégorie 3

## Côte de Mont-sur-Rolle

Km 100.5 – 600m

2,3km de montée à  
6.5%

Catégorie 3

# Etape 3 Genève - Poligny

Caravane Peloton

11h25

Départ de la caravane publicitaire

13h25

Départ de l'étape – Plaine de

Plainpalais

12h36

13h51

Passage de la douane à Maconnex

13h10

14h21

Col de la Faucille

16h51

17h40

Arrivée de la course – Poligny



# Le Tour en chiffres

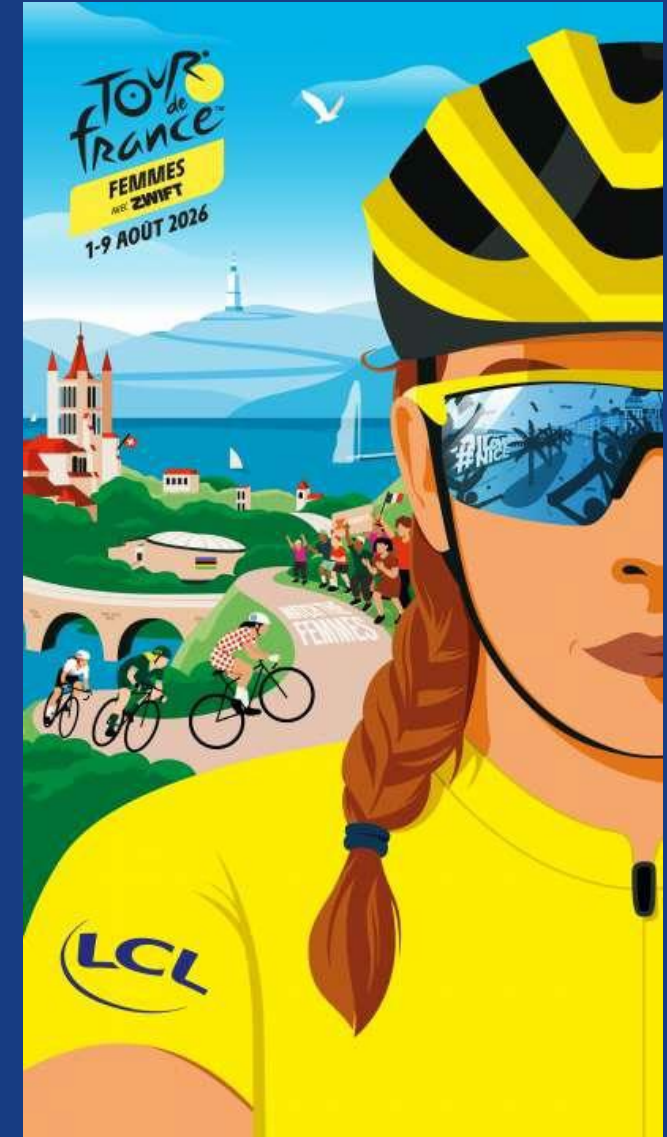
- 4'500 Vaubans sur Lausanne
- 2'500 Lunch bags
- 1'100 Vaubans sur les parcours sur sol vaudois
- 250 Ballots de sécurité/jour
- 147 Coureuses - 21 équipes
- 135 Volontaires formés - plantons parcours
- 109 Communes traversées
- 100 Séparateurs de chaussées
- 5 Equipes sécurité sur le parcours
- 4 Cantons concernés

Et de multiples travaux d'aménagements



# Dispositif sécurité publique

**Colonel Alain Gorka**  
**Commandant de la Gendarmerie vaudoise**  
**Chef de l'opération TdFf 2026**



# Missions de la Police

- **Conceptualiser** le dispositif de sécurité publique en collaboration avec les comités d'organisation et les partenaires dont la Protection civile (PCi)
- **Réduire** au maximum l'impact de cet événement pour la population
- **Assurer** le lien avec les partenaires extra-cantonaux (PCFR-PCVS-PCGE), fédéraux (douanes) et français (police nationale)
- **Contribuer**, dans le domaine «police», au concept d'information et de communication
- **Garantir** les prestations sécuritaires courantes à la population vaudoise

## Effectif engagé – principaux services:

- **Etape 1:** 1'182 ETP (659 PCi / 523 PCV – PML - Polcom)
- **Etape 2:** 1'312 ETP (887 PCi / 425 PCV – PML - Polcom)

# Points de vigilance

## La gestion de la mobilité

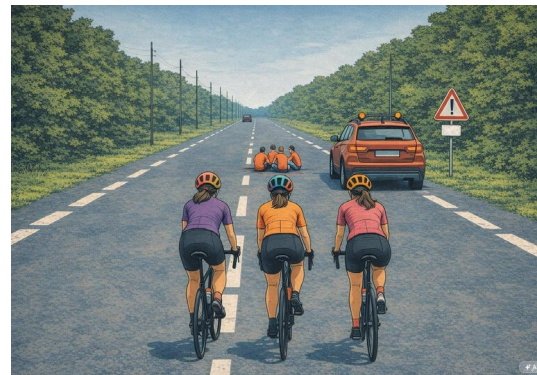
- Impacts pour la population
- Maintien de l'accessibilité aux infrastructures de premières nécessités (hôpitaux)

## Plateforme médiatique importante

- La visibilité de cet événement est un facteur pouvant conduire à des actions symboliques ou démonstratives qui feront l'objet d'une vigilance adaptée

## Encadrement des foules et points de fixation

- Regroupements générés par les sites de compétition (départ, arrivée, parcours)



Images générées par IA

# Evénements simultanés



**ARNEX 2026** 

**Giron du Nord – 29.07 au 02.08.26**

# Restrictions de circulation

## Circulation :

**De manière générale, il y a lieu de s'attendre à des perturbations de circulation en lien avec l'événement.**

- **Fermeture des routes :**
  - 2h00 avant le passage des coureuses
- **Ouverture :**
  - 30 min après leur passage (sens de la course)
  - 15 min après leur passage (sens inverse de la course)

**Informations complètes dès le 15 juillet sur:**

[www.granddepartssuisse.ch](http://www.granddepartssuisse.ch)

[www.vd.ch](http://www.vd.ch)

# Restrictions de vols - drones

- Les aéronefs sans occupants (drones) seront interdits de vol, selon les arrêtés cantonaux.
- Pour le détail des restrictions, il y a lieu de consulter la carte de l'OFAC, seul support officiel : <https://s.geo.admin.ch/3t3nsf1ilxfx>



# Mesures mises en place

- Call Center: 021 315 30 30  
du lundi 27.07 au dimanche 02.08.2026
- Carte interactive  
sur [www.GrandDepartSuisse.ch](http://www.GrandDepartSuisse.ch)
- TL page dédiée  
<http://www.t-l.ch/tourdefrance>



# Parkings lausannois

## Parkings fermés

- Parking de Bellerive
- P+R Ouchy
- Parking St-François

## Parking partiellement accessible

- Parking d'Ouchy (Navigation)

## Autres parkings ouverts



# Road to Lausanne

*Une aventure cycliste 100% féminine vers le Grand Départ Suisse*

Un projet qui relie symboliquement ces trois villes pour célébrer le Grand Départ Suisse.

14 femmes de tous âges et de tout horizon se retrouvent pour parcourir à vélo les routes de Suisse romande.



# Fan zones

- Zone d'animations du Tour dans chaque ville de départ
- Présence des partenaires du Tour et de partenaires locaux
- Riche programme d'animations
- Gratuité



# Lieux et horaires

## Lausanne

Ven. 31 juil. 14h00 – 18h00

Sam. 1<sup>er</sup> août 10h00 – 18h00

Pl. de la Navigation

Pl. de la Navigation

## Aigle

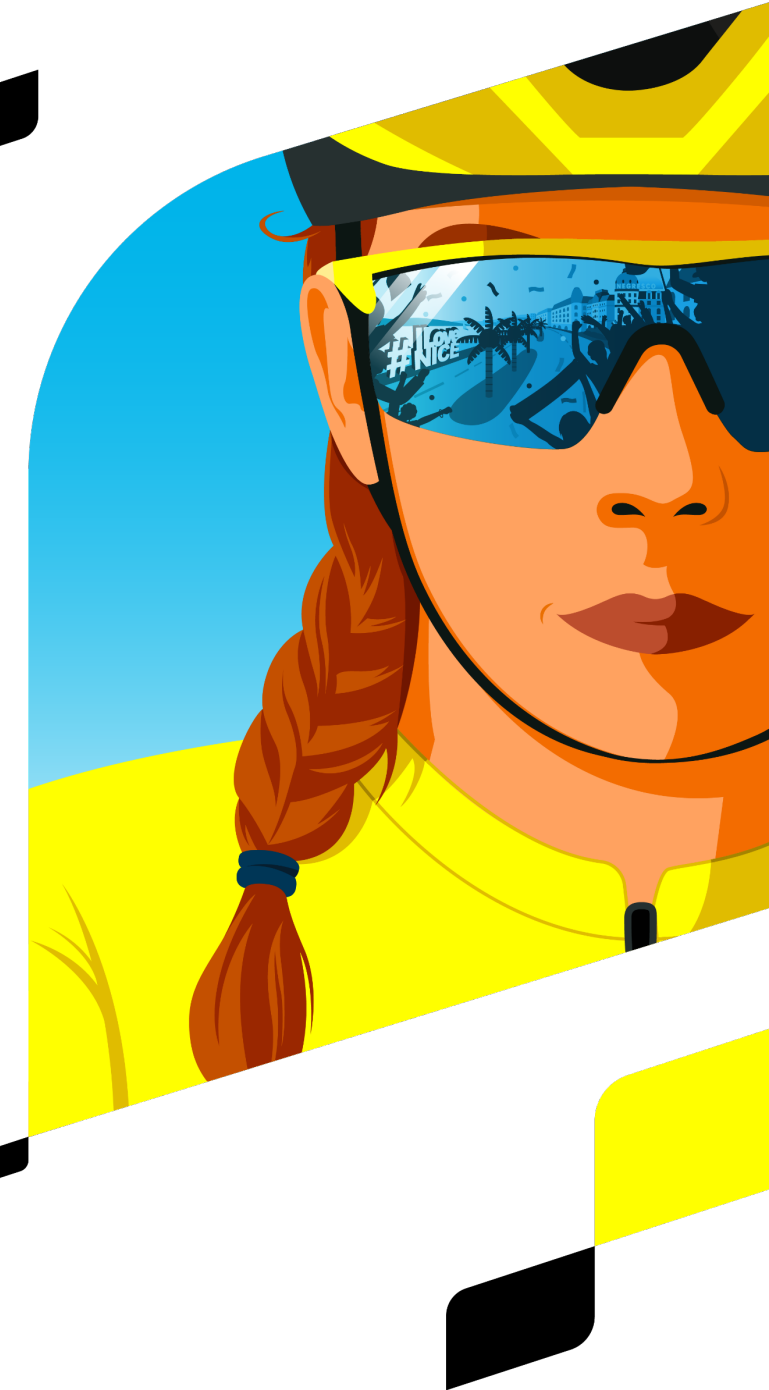
Dim. 2 août 10h00 – 18h00  
Grande-Eau

Cour du Collège de la

## Genève

Lun. 3 août 10h00 – 18h00

Plaine de Plainpalais



**Lausanne**

**Ven. 31 juil. & Sam. 1<sup>er</sup> août**





**PERTURBATIONS DU TRAFIC**  
Anticipez vos déplacements !

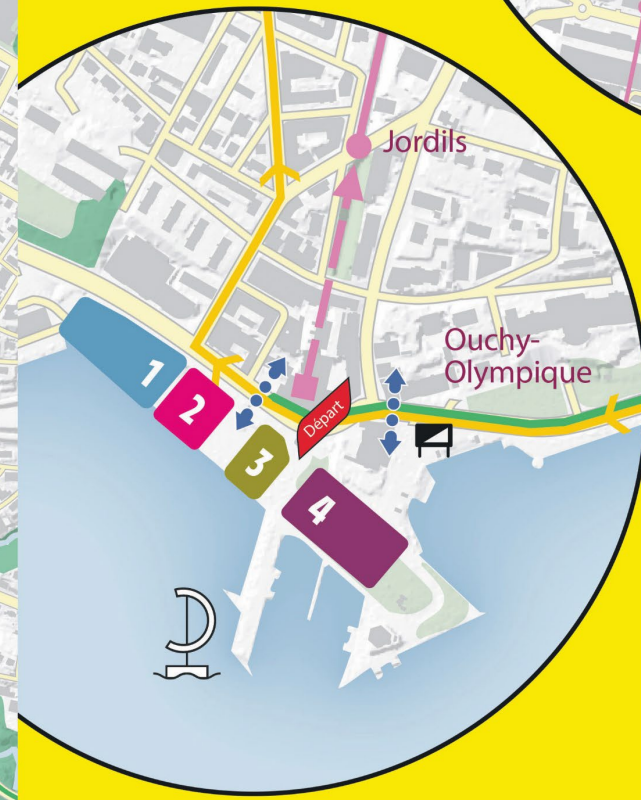
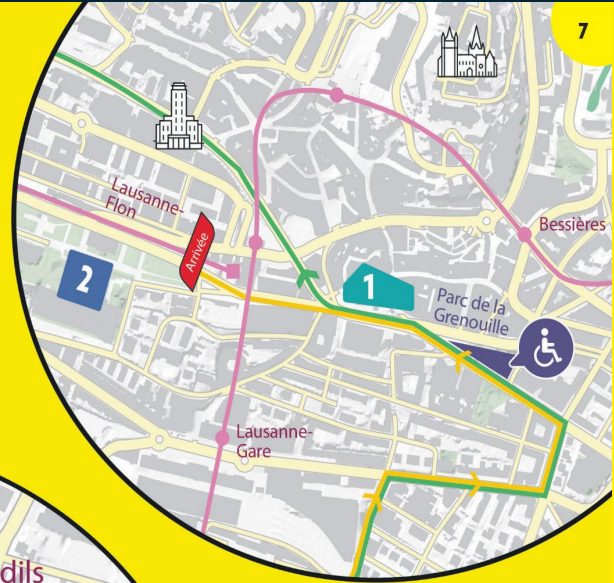
- Référencement des rues fermées** sur [www.granddepartsuisse.ch](http://www.granddepartsuisse.ch)
- P** Les parkings lausannois restent accessibles sauf ceux de St-François, le P-R d'Ouchy et le parking de Belleverve. Le parking d'Ouchy sera accessible jusqu'à 10h00, via l'Av. de La Harpe.

Carte détaillée:  
[www.granddepartsuisse.ch](http://www.granddepartsuisse.ch)

— Parcours sous conduite, départ à 14h15  
— Parcours, passage du peloton aux environs de 17h30

### Zone d'arrivée

- 1: Place St-François**
- 2: Esplanade de Montbenon**



### Zone de départ

- 1: Fan zone**
- 2: Grande scène**
- 3: Restauration**
- 4: Zone familles**

### Légende

- Buvettes
- Restauration
- Boutique officielle du Tour
- Zones PMR
- Concerts
- Animations - stands
- Écrans géants
- Podium
- Passage piétons et vélos

# Vendredi 31 juillet 2026

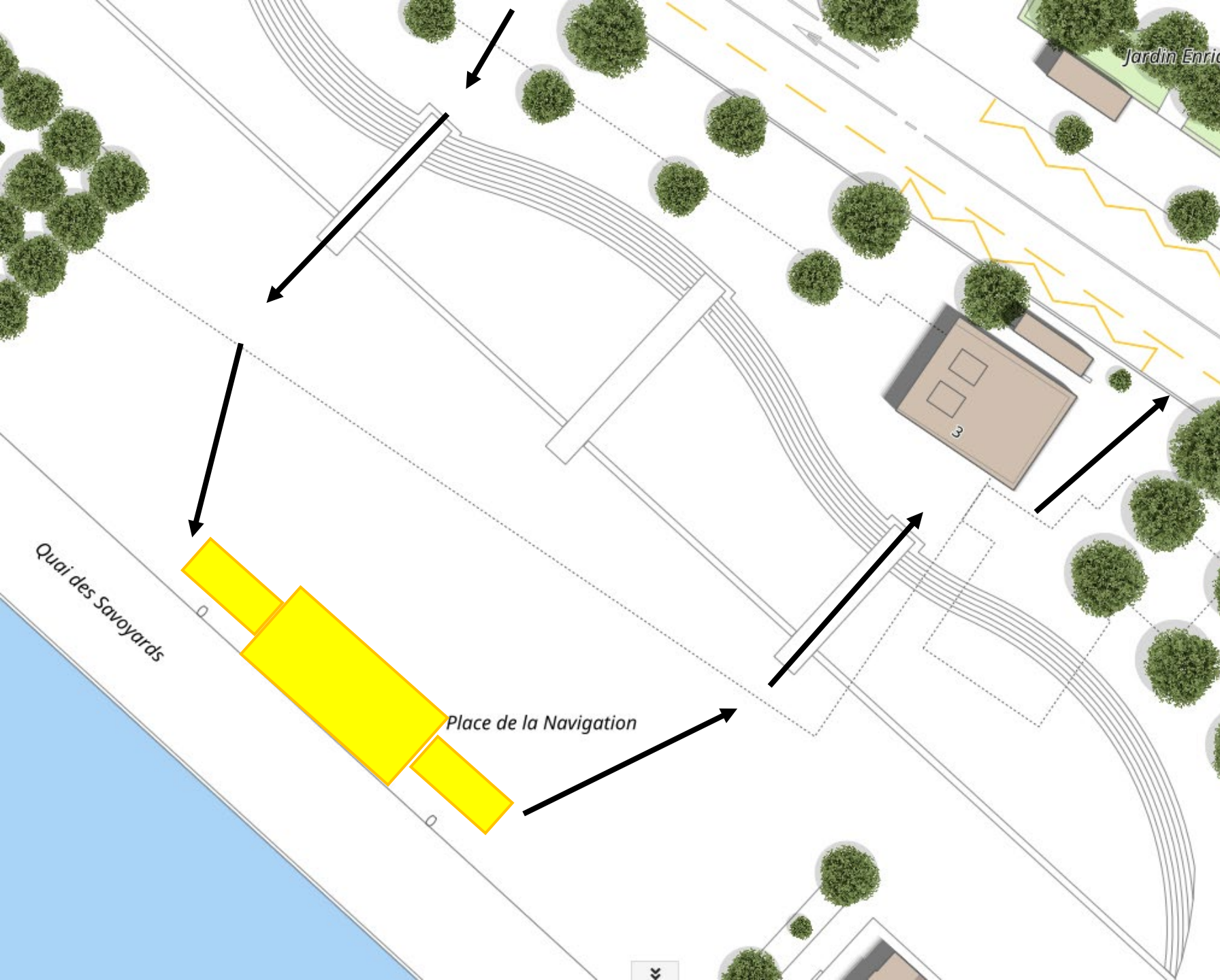
- |               |   |
|---------------|---|
| 09h00 – 20h00 | Ouverture de la permanence et du centre de presse                       |
| 11h00 – 22h30 | Ouverture des Food Trucks   |
| 14h00 – 18h00 | Ouverture de la Fan zone et de la zone familles                         |
| 15h00 – 15h45 | Conférence de presse Top Coureuses, réservée à la presse accréditée     |
| 17h00 – 19h00 | Cours de sports collectifs Zumba et BodyCombat – Place de la Navigation |
| 19h00 – 22h00 | Concert Star6tem - Place de la Navigation                               |



# Samedi 1<sup>er</sup> août 2026

- 09h00 – 10h45 Cours de sports collectifs Yoga et Pilates
- 10h00 – 18h00 Ouverture de la Fan zone
- 12h10 Départ de la caravane publicitaire
- 12h30 – 14h00 Paddock des équipes ouvert au public
- 12h35 Course de draisiennes
- 12h55 – 13h55 Présentation des coureuses





# Samedi 1<sup>er</sup> août 2026

## *Suite du programme*

- 14h00 – 18h00 Groupe musical à St-François
- 14h15 Départ de la 1<sup>ère</sup> étape
- 16h00 Passage du peloton des clubs sur la ligne d'arrivée
- 17h45 Arrivée de la course – Av. Jules Gonin
- 18h00 Cérémonie protocolaire – Espl. De Montbenon
- 19h00 Festivité du 1er août à Ouchy  
Sarah Atcho-Jaquier invitée, syndic de Lausanne  
Concert de Lady O & Smile
- 22h00 – 22h18 Feu d'artifice



**Aigle**

**Dimanche 2 août**



# Dimanche 2 août

Animations et rediffusion: Place du Marché et Rue Plantour

Fan zone: Cour du collège de la Grande-Eau

- |               |  |
|---------------|--|
| 10h00 – 18h00 | Activités gratuites pour toute la famille; concours, tatouages, vélo à smoothies |
| 10h00 – 18h00 | Fan zone, présence de partenaires locaux, dégustations gratuites                 |
| 11h30         | Remise des prix du concours des vitrines   |
| 12h20         | Départ de la caravane publicitaire, Av. Chevron                                  |
| 13h10         | Signature des coureuses sur le podium  |
| 14h20         | Départ de l'étape  |
| 15h00 – 18h00 | Suivi de l'étape, retransmission sur écran géant                                 |



**Genève – Dim. 2 août  
et Lun. 3 août**



# Ciné transat – Sam. 25 juillet

- Diffusion du film Wadja
- Programme d'animations de 19h30 à 20h30
- Lancement du film 21h50
- En présence de Mme Barbey-Chappuis



# Dimanche 2 août

- 12h00 Ouverture de la salle de presse – Hôtel Président Wilson, Genève
- 16h45 Arrivée de la Caravane
- 17h47 Arrivée de la course à Genève – Quai du Mont-Blanc



# Lundi 3 août

- 10h00 Ouverture de la Fan zone sur la Plaine de Plainpalais  
Stands des partenaires locaux avec dégustation des produits du terroir
- 11h25 Départ de la caravane publicitaire
- 12h55 Signature des coureuses
- 13h25 Départ de la 3<sup>ème</sup> étape – Plaine de Plainpalais
- 13h51 Passage de la douane

