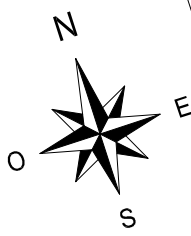
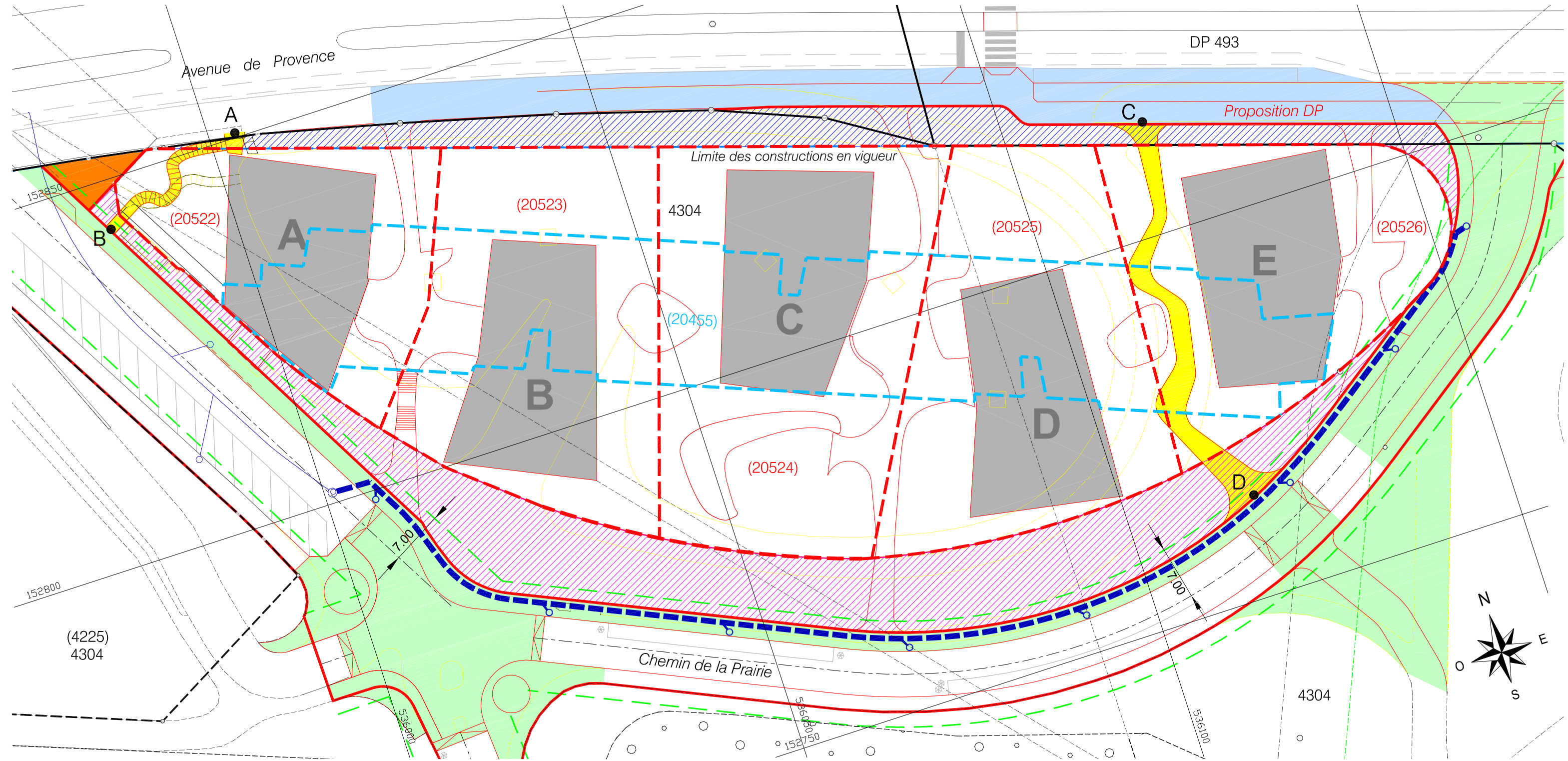


Projet de construction de cinq bâtiments, comprenant au total 120 logements, un centre d'accueil pour enfants en milieu scolaire (APEMS), huit locaux dédiés à l'activité, un parking souterrain de 84 places, sis 5a à 5e chemin de la Prairie

Constitution de six droits de superficie en faveur de la Vaudoise Assurances et de la SILL SA

Octroi d'un cautionnement solidaire en faveur de la SILL SA



PREAVIS N°20 ... PROJET DU 01.02.2011

- | | | | | | |
|--|--|--|---|--|--|
| | Limite des constructions en vigueur | | Surface d'env. 1500 m2 entre les DDP et DP projetés | | Surface d'env. 2640 m ² dont la réalisation est à la charge des superficières |
| | DDP projetés d'une surface totale de 7170 m ² | | Surface d'env. 600 m2 entre les DDP et DP projetés | | Surface d'env. 805 m ² dont la réalisation est à la charge de la Commune de Lausanne |
| | DDP projeté pour le parking souterrain | | Surface restant à l'usage de la Commune | | Collecteur des eaux pluviales de la route |
| | Proposition de limite du domaine public | | Servitudes de passage public à pied et mobilité douce | | Constructions et aménagements projetés sur parcelle 20454 selon plan d'architecte (mars 2009) |
| | | | Limite des constructions nouvelle selon LRou | | Aménagements routiers projetés selon projet du service des routes et de la mobilité (avril 2009) |

1:500