

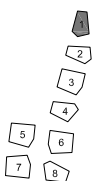
CAHIER DES LOGEMENTS

FICHES NORD - LOTS 8 ET 9
CONSTRUCTION DE LOGEMENTS DANS LE QUARTIER
DES FICHES NORD POUR LE COMPTE DE LA SILL
parcelles 20546 et 7277, DDP 20595



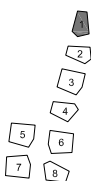
appartement
4,5 pièces
97.8 m²

appartement
4,5 pièces
95.2 m²



Bâtiment 1 - Rez





Bâtiment 1 - Etage 1, 2, 3



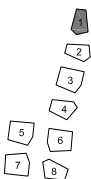
FICHES NORD - LOTS 8 ET 9
 CONSTRUCTION DE LOGEMENTS DANS LE QUARTIER
 DES FICHES NORD POUR LE COMPTE DE LA SILL
 parcelles 20546 et 7277, DDP 20595

NB.ARCH
 Nedir / Bovard / Macherel / architectes EPFL FAS
 av. de Jurigoz 20 / 1006 Lausanne
 T 021 617 56 24 / F 021 617 56 26 / nbarch@nbarch.com



appartement
3.5 pièces
67.0 m²

appartement
3.5 pièces
73.1 m²



Bâtiment 1 - Attique

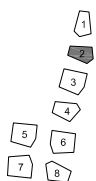




appartement
2.5 pièces
54.7 m²

appartement
3.5 pièces
72.8 m²

appartement
3.5 pièces
72.1 m²



Bâtiment 2 - Rez



FICHES NORD - LOTS 8 ET 9
CONSTRUCTION DE LOGEMENTS DANS LE QUARTIER
DES FICHES NORD POUR LE COMPTE DE LA SILL
parcelles 20546 et 7277, DDP 20595

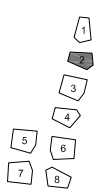
NB.ARCH
Nedir / Bovard / Macherel / architectes EPFL FAS
av. de Jurigoz 20 / 1006 Lausanne
T 021 617 56 24 / F 021 617 56 26 / nbarch@nbarch.com



appartement
3.5 pièces
72.8 m²

appartement
4.5 pièces
95.5 m²

appartement
3.5 pièces
72.1 m²



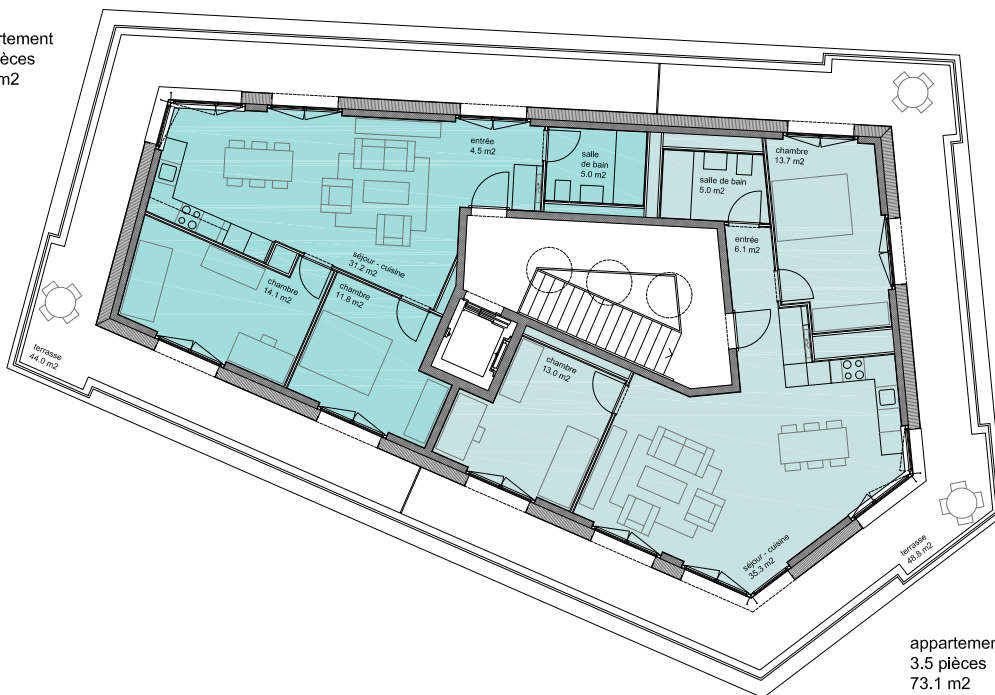
Bâtiment 2 - Etage 1, 2, 3



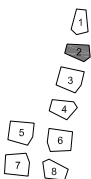
FICHES NORD - LOTS 8 ET 9
CONSTRUCTION DE LOGEMENTS DANS LE QUARTIER
DES FICHES NORD POUR LE COMPTE DE LA SILL
parcelles 20546 et 7277, DDP 20595

NB.ARCH
Nedir / Bovard / Macherel / architectes EPFL FAS
av. de Jurigoz 20 / 1006 Lausanne
T 021 617 56 24 / F 021 617 56 26 / nbarch@nbarch.com

appartement
3.5 pièces
66.7 m²

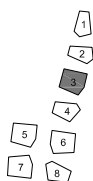


appartement
3.5 pièces
73.1 m²



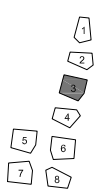
Bâtiment 2 - Attique





Bâtiment 3 - Rez





Bâtiment 3 - Etage 1, 2, 3



FICHES NORD - LOTS 8 ET 9
 CONSTRUCTION DE LOGEMENTS DANS LE QUARTIER
 DES FICHES NORD POUR LE COMPTE DE LA SILL
 parcelles 20546 et 7277, DDP 20595

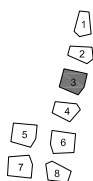
NB.ARCH
 Nedir / Bovard / Macherel / architectes EPFL FAS
 av. de Jurigoz 20 / 1006 Lausanne
 T 021 617 56 24 / F 021 617 56 26 / nbarch@nbarch.com



appartement
4.5 pièces
90.4 m²

appartement
2.5 pièces
49.0 m²

appartement
5.5 pièces
114.7 m²

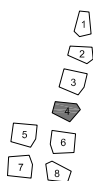


Bâtiment 3 - Attique



FICHES NORD - LOTS 8 ET 9
CONSTRUCTION DE LOGEMENTS DANS LE QUARTIER
DES FICHES NORD POUR LE COMPTE DE LA SILL
parcelles 20546 et 7277, DDP 20595

NB.ARCH
Nedir / Bovard / Macherel / architectes EPFL FAS
av. de Jurigoz 20 / 1006 Lausanne
T 021 617 56 24 / F 021 617 56 26 / nbarch@nbarch.com



Bâtiment 4 - Rez



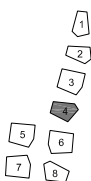
appartement
3.5 pièces
71.4 m²

appartement
4.5 pièces
98.6 m²

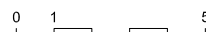


appartement
2.5 pièces
55.1 m²

appartement
2.5 pièces
53.3 m²



Bâtiment 4 - Etage 1, 2, 3

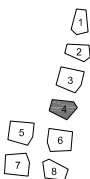


appartement
3.5 pièces
71.9 m²

appartement
2.5 pièces
50.8 m²

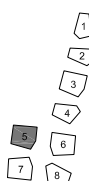


appartement
2.5 pièces
51.7 m²

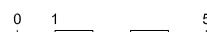


Bâtiment 4 - Attique





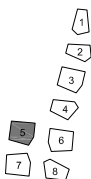
Bâtiment 5 - Etage -2





appartement
5.5 pièces
111.6 m²

appartement
2.5 pièces
52.9 m²



Bâtiment 5 - Etage -1



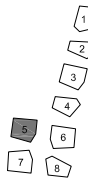


appartement
5,5 pièces
112.8 m²

appartement
2,5 pièces
53.1 m²

appartement
4,5 pièces
94.6 m²

appartement
2,5 pièces
53.2 m²

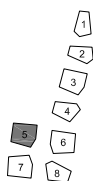
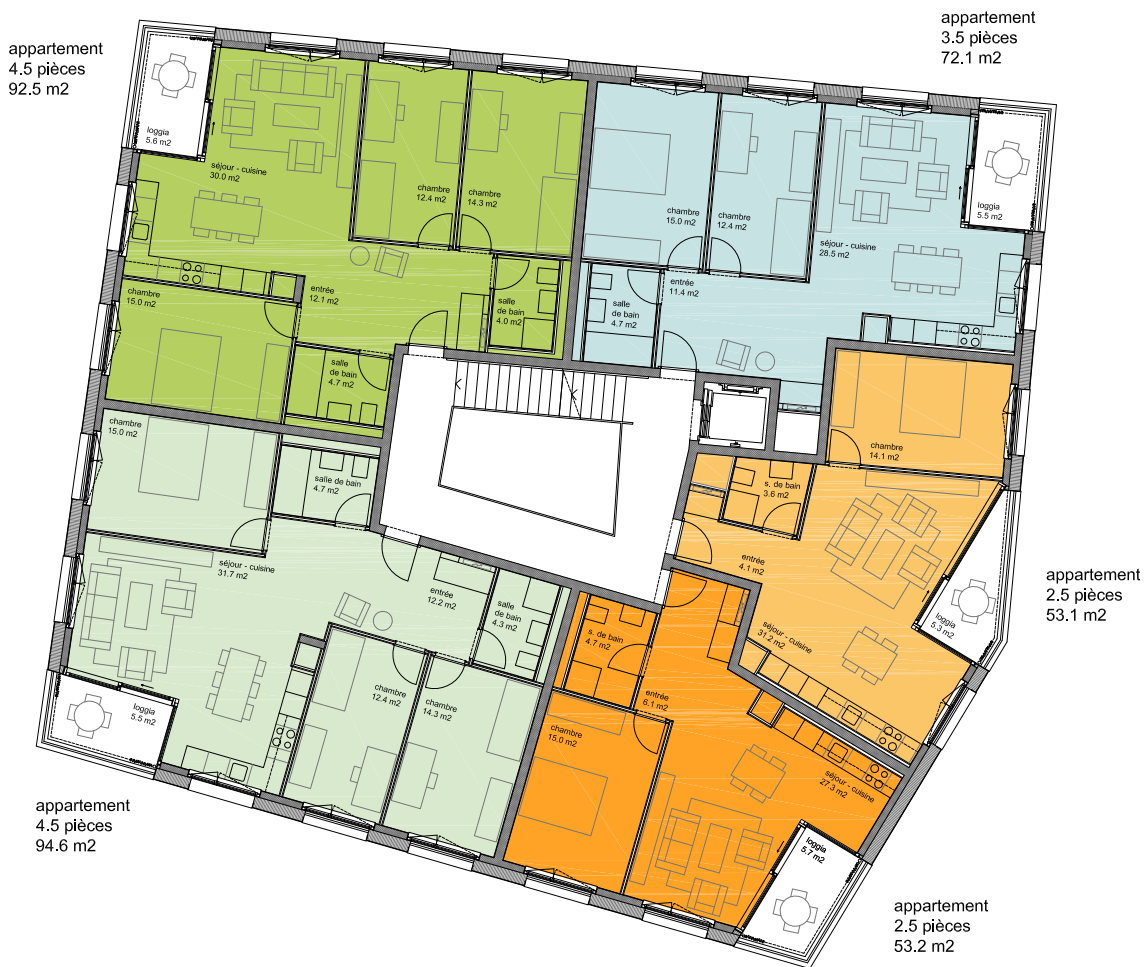


Bâtiment 5 - Rez



FICHES NORD - LOTS 8 ET 9
CONSTRUCTION DE LOGEMENTS DANS LE QUARTIER
DES FICHES NORD POUR LE COMPTE DE LA SILL
parcelles 20546 et 7277, DDP 20595

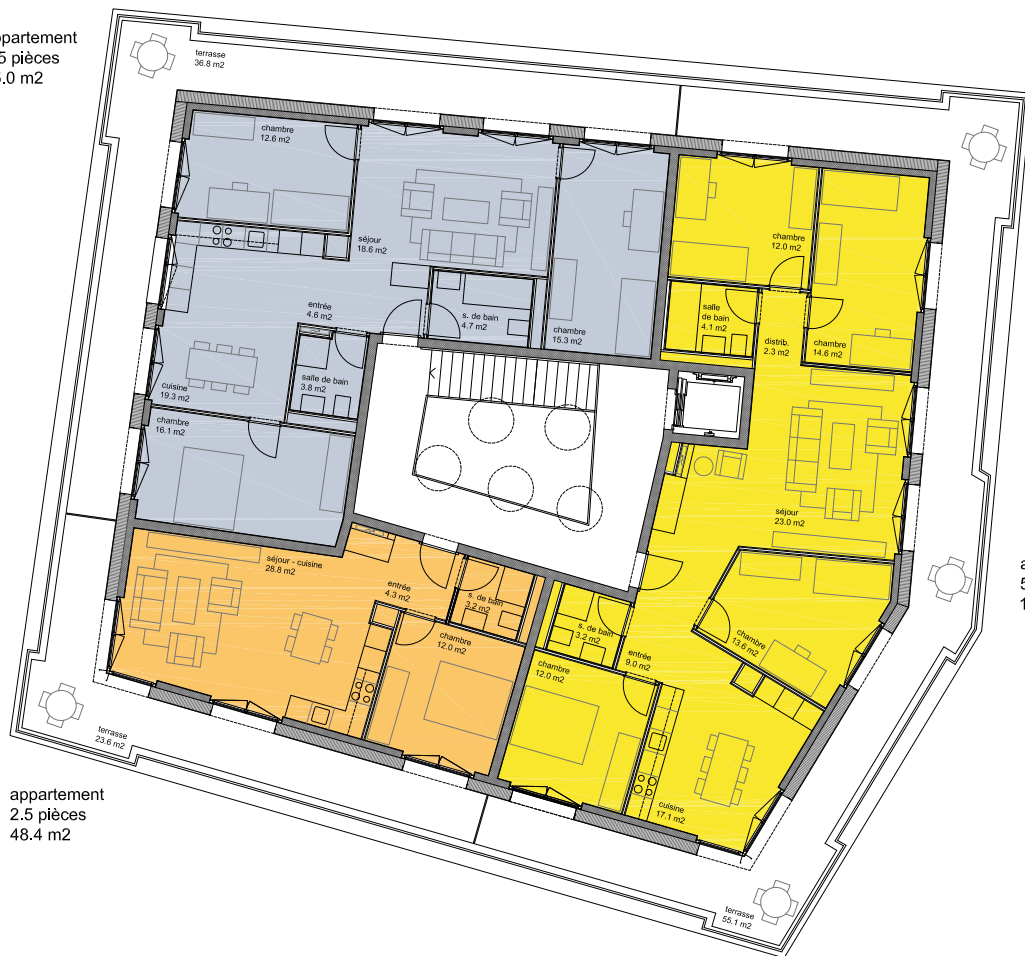
NB.ARCH
Nedir / Bovard / Macherel / architectes EPFL FAS
av. de Jurigoz 20 / 1006 Lausanne
T 021 617 56 24 / F 021 617 56 26 / nbarch@nbarch.com



Bâtiment 5 - Etage 1

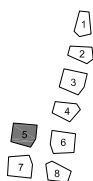


appartement
4,5 pièces
95.0 m²



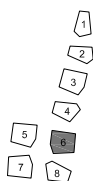
appartement
5.5 pièces
111.0 m²

appartement
2.5 pièces
48.4 m²



Bâtiment 5 - Attique





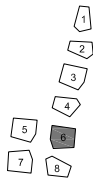
Bâtiment 6 - Etage -2





appartement
2.5 pièces
53.1 m²

appartement
5.5 pièces
112.0 m²

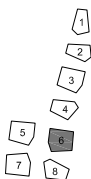


Bâtiment 6 - Etage -1

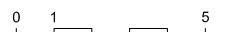


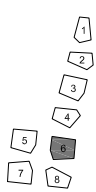
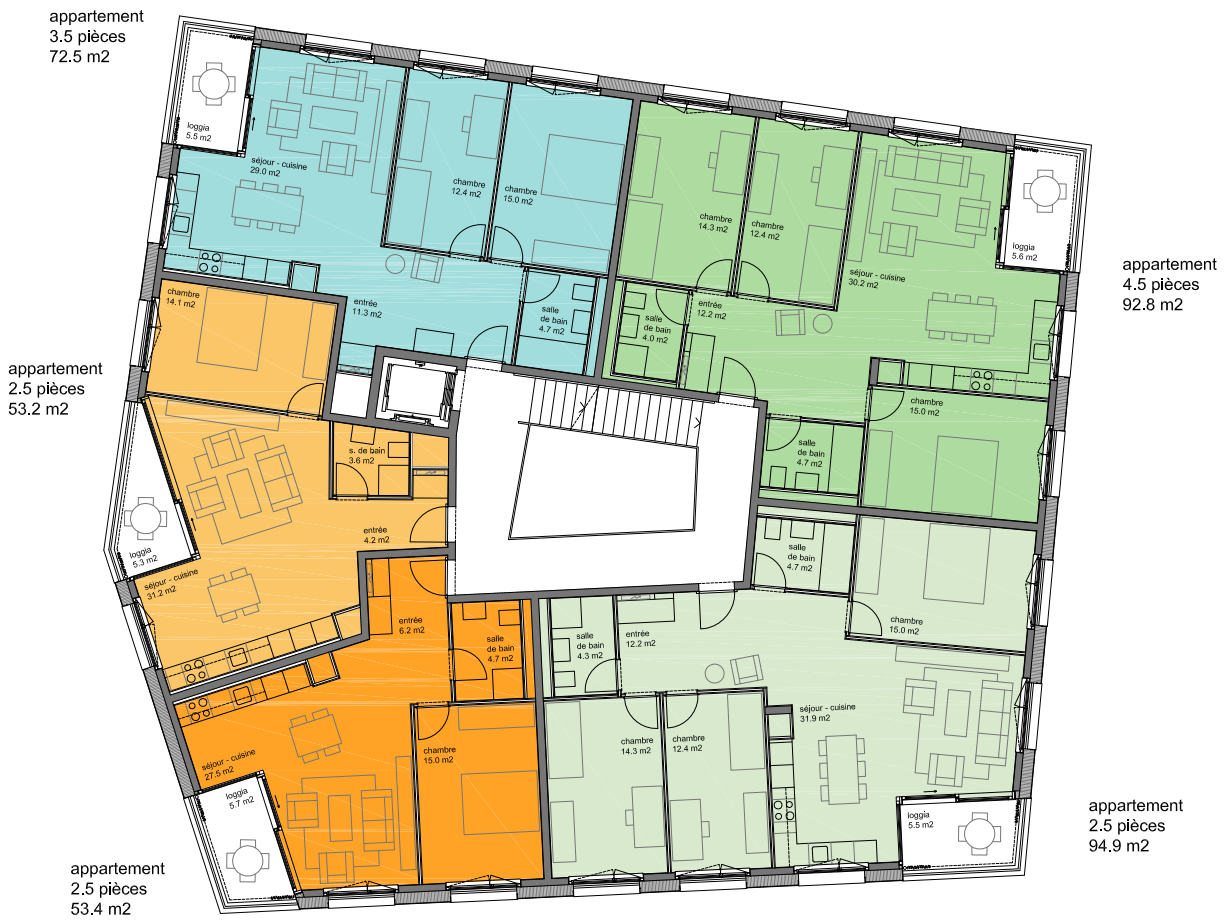
FICHES NORD - LOTS 8 ET 9
CONSTRUCTION DE LOGEMENTS DANS LE QUARTIER
DES FICHES NORD POUR LE COMPTE DE LA SILL
parcelles 20546 et 7277, DDP 20595

NB.ARCH
Nedir / Bovard / Macherel / architectes EPFL FAS
av. de Jurigoz 20 / 1006 Lausanne
T 021 617 56 24 / F 021 617 56 26 / nbarch@nbarch.com



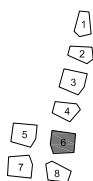
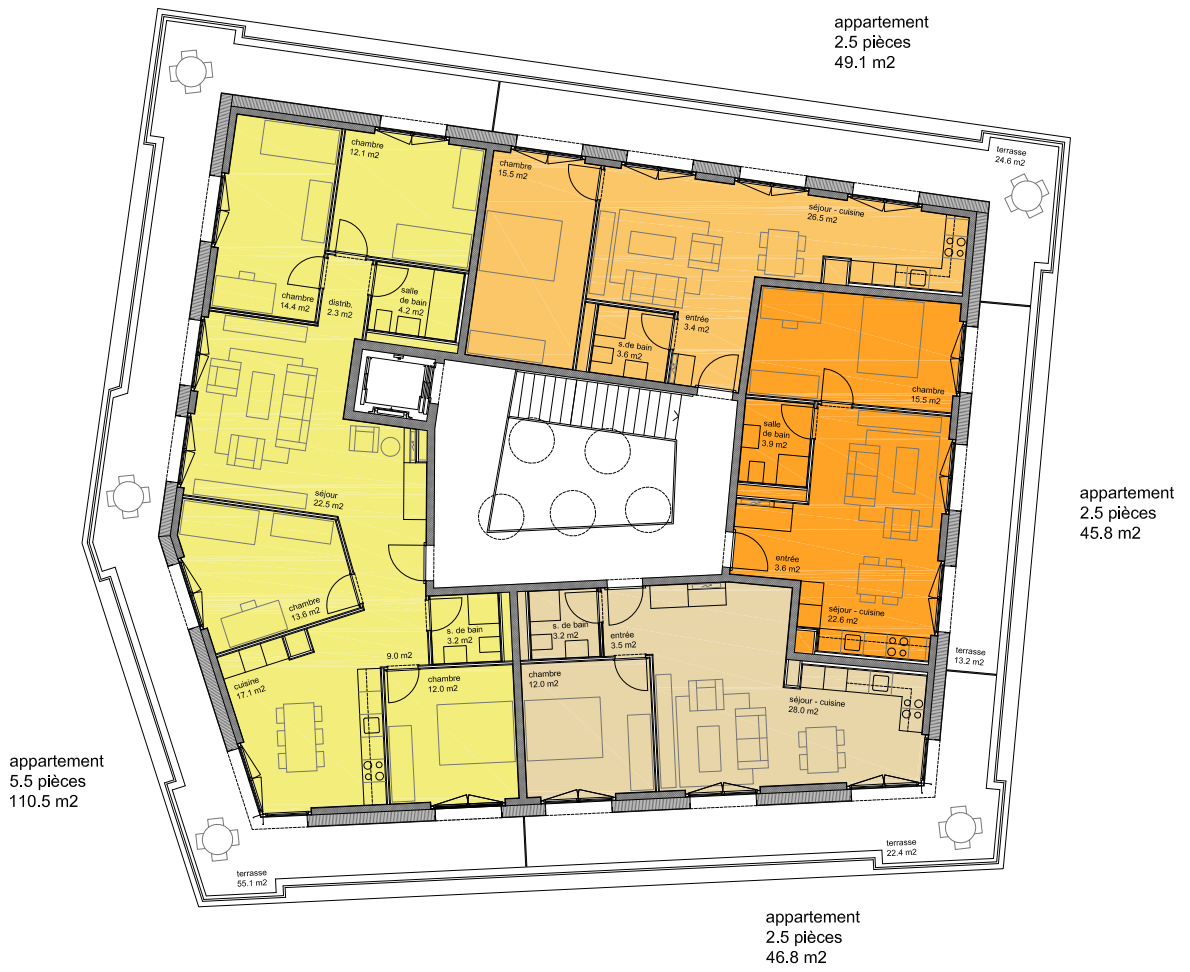
Bâtiment 6 - Rez





Bâtiment 6 - Etage 1





Bâtiment 6 - Attique



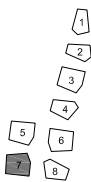
FICHES NORD - LOTS 8 ET 9
 CONSTRUCTION DE LOGEMENTS DANS LE QUARTIER
 DES FICHES NORD POUR LE COMPTE DE LA SILL
 parcelles 20546 et 7277, DDP 20595

NB.ARCH
 Nedir / Bovard / Macherel / architectes EPFL FAS
 av. de Jurigoz 20 / 1006 Lausanne
 T 021 617 56 24 / F 021 617 56 26 / nbarch@nbarch.com



appartement
4.5 pièces
92.1 m²

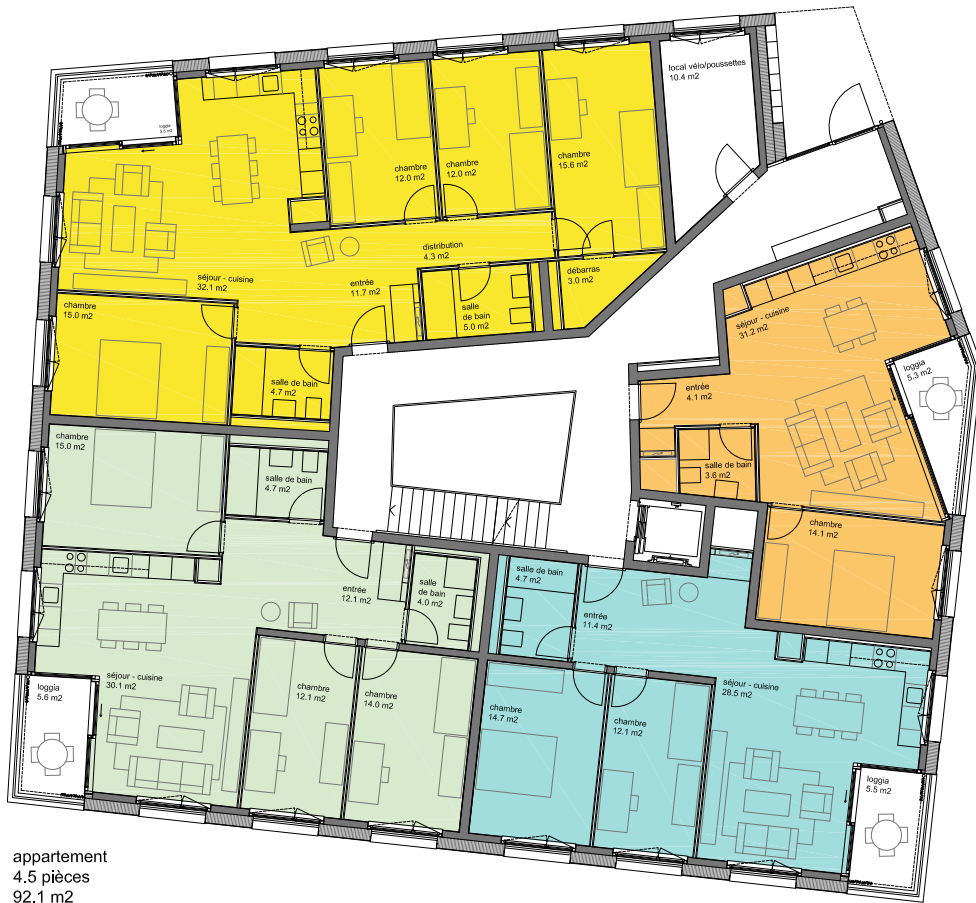
appartement
4.5 pièces
87.1 m²



Bâtiment 7 - Etage -1



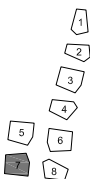
appartement
5.5 pièces
115.5 m²



appartement
2.5 pièces
53.1 m²

appartement
4.5 pièces
92.1 m²

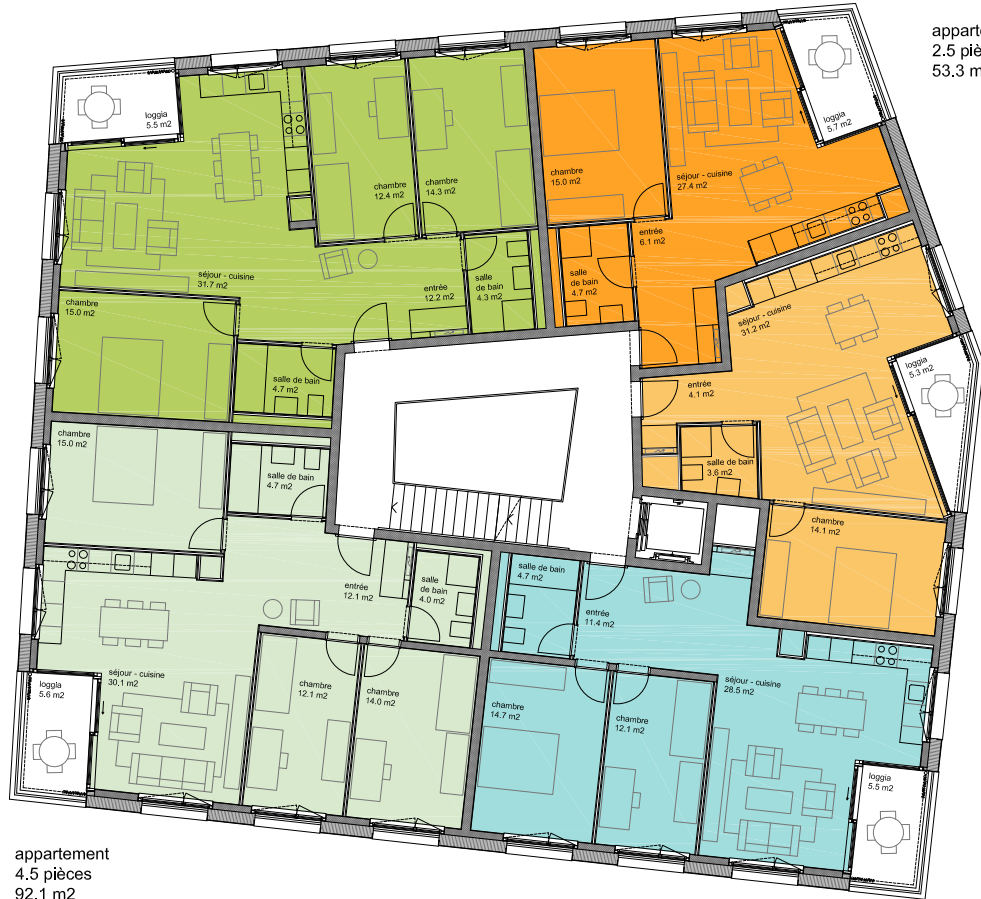
appartement
3.5 pièces
71.5 m²



Bâtiment 7 - Rez



appartement
4.5 pièces
94.6 m²

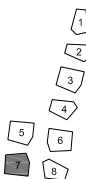


appartement
2.5 pièces
53.3 m²

appartement
2.5 pièces
53.1 m²

appartement
4.5 pièces
92.1 m²

appartement
3.5 pièces
71.5 m²



Bâtiment 7 - Etage 1, 2



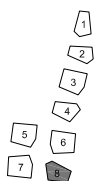
FICHES NORD - LOTS 8 ET 9
CONSTRUCTION DE LOGEMENTS DANS LE QUARTIER
DES FICHES NORD POUR LE COMPTE DE LA SILL
parcelles 20546 et 7277, DDP 20595

NB.ARCH
Nedir / Bovard / Macherel / architectes EPFL FAS
av. de Jurigoz 20 / 1006 Lausanne
T 021 617 56 24 / F 021 617 56 26 / nbarch@nbarch.com



appartement
2.5 pièces
56.2 m²

appartement
2.5 pièces
59.4 m²



Bâtiment 8 - Etage -1



FICHES NORD - LOTS 8 ET 9
CONSTRUCTION DE LOGEMENTS DANS LE QUARTIER
DES FICHES NORD POUR LE COMPTE DE LA SILL
parcelles 20546 et 7277, DDP 20595

NB.ARCH
Nedir / Bovard / Macherel / architectes EPFL FAS
av. de Jurigoz 20 / 1006 Lausanne
T 021 617 56 24 / F 021 617 56 26 / nbarch@nbarch.com

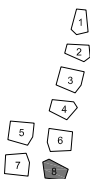
appartement
2.5 pièces
57.3 m²



appartement
2.5 pièces
58.9 m²

appartement
2.5 pièces
56.2 m²

appartement
3.5 pièces
72.6 m²



Bâtiment 8 - Rez



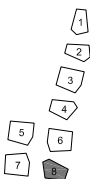
appartement
4.5 pièces
97.8 m²

appartement
2.5 pièces
59.1 m²



appartement
3.5 pièces
68.9 m²

appartement
3.5 pièces
71.1 m²



Bâtiment 8 - Etage 1, 2

