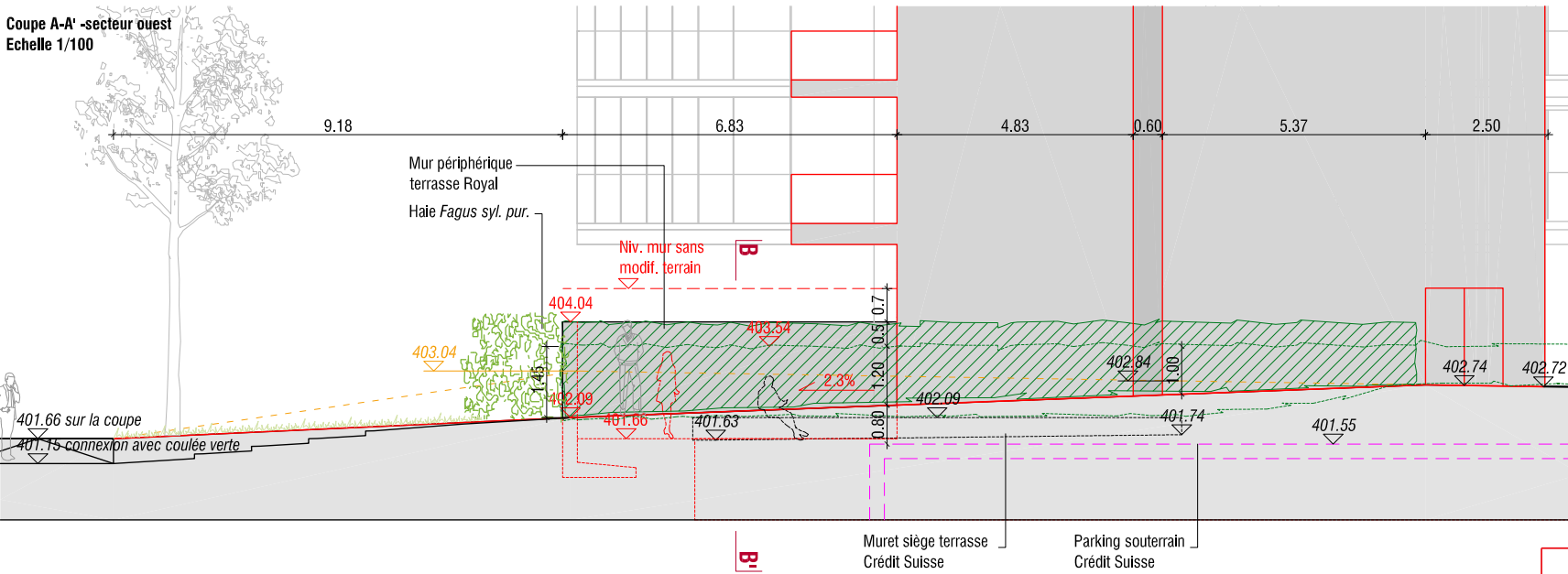


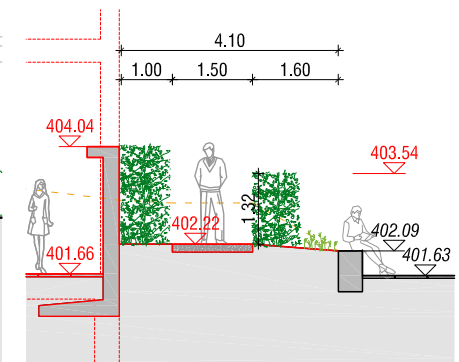
Coupe A-A'  
Echelle 1/200



Coupe A-A' -secteur ouest  
Echelle 1/100



Coupe B-B'  
Echelle 1/100



Légende

- Eléments projetés
- - - - Eléments supprimés
- Eléments existants conservés

## ANNEXE 2

**Chemin public du Crédit Suisse - Lausanne**

Aménagements extérieurs

ANNEXE 2 : coupe-élévation longitudinale A-A', coupe perpendiculaire B-B'

Echelle : 1/200, 1/100

Date : 18.06.2013

Format : A3

Dess : LM

Plan n°

13016 AP Gen C200 01

L:\Travail\Contrats\13016 Lausanne, Ch. public, CS07 Plans\Husler\12 Avant-projet\130603 Passage Crédit Suisse, Royal, coulee verte.dwg

Modifications : - Indices : - Date : - Dess : -

**HÜSLER & Associés**  
Hüsler Bonani Graz architectes paysagistes

rue de l'Alle 30 1003 Lausanne  
t 021 321 28 70 t 021 321 28 79

Info@husler-associés.ch  
www.husler-associés.ch