

Postulat

De nouveaux destins pour nos places de parking

De nombreuses rues de Lausanne sont bordées de places de parc qui ont, de fait, une double fonction : parking résidentiel pour les habitants et habitantes du quartier, et parking lié à une activité spécifique en ville pour les autres utilisateurs.

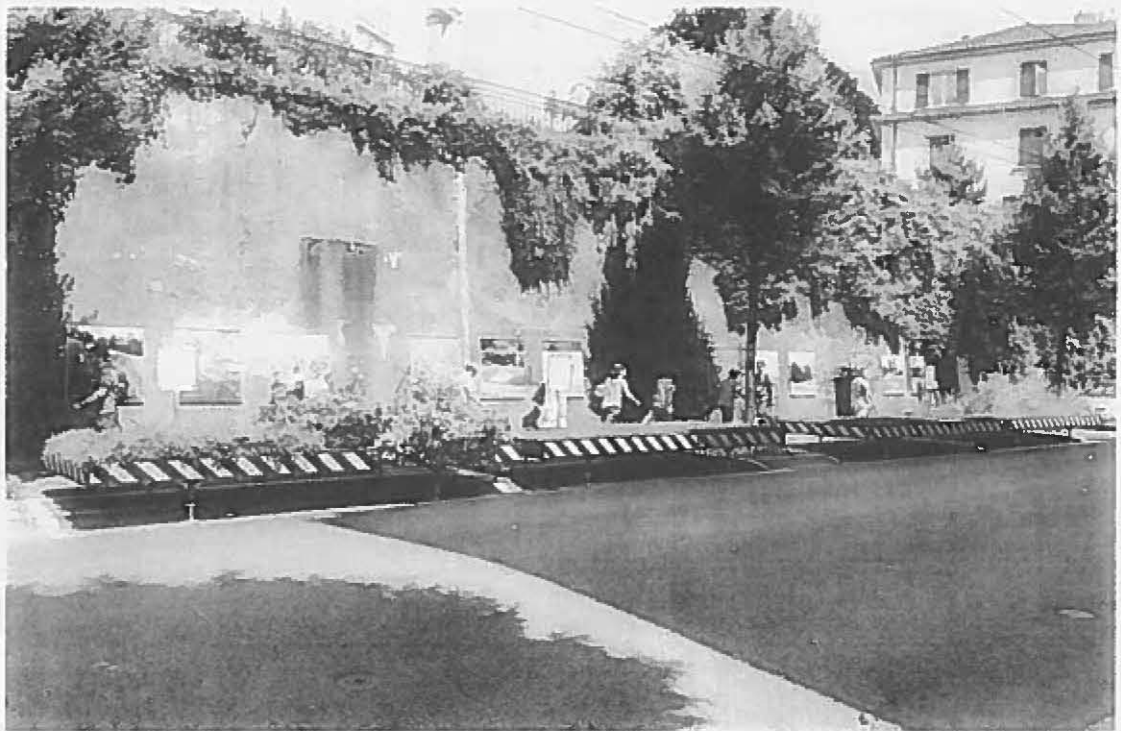
Ainsi que le démontrent les chiffres publiés par l'Observatoire de la mobilité, le nombre de voitures par ménage diminue dans notre ville. Les besoins en stationnement résidentiel vont donc tendanciellement également diminuer.

Par ailleurs, l'emprise de la circulation des véhicules individuels motorisés a vocation à se réduire, au centre-ville comme dans les quartiers. La réduction du bruit, la lutte contre la pollution, facilitation de la mobilité par les autres modes, la sécurisation des rues pour les enfants ou les personnes à mobilité réduite sont autant d'objectifs qui requièrent que le trafic motorisé soit moins présent en milieu urbain. La préservation d'une atmosphère conviviale propice au commerce passe aussi par là.

Dès lors, il semble utile d'entamer une réflexion sur la manière de valoriser autrement l'espace public précieux aujourd'hui occupé par des cases de stationnement, en particulier là où de grands projets de réaménagements de rues ne sont pas prévus dans un avenir proche. Il existe dans cette perspective de nombreuses possibilités de reconverter, plus ou moins temporairement, des places de parcs, comme en témoignent les exemples ci-après :



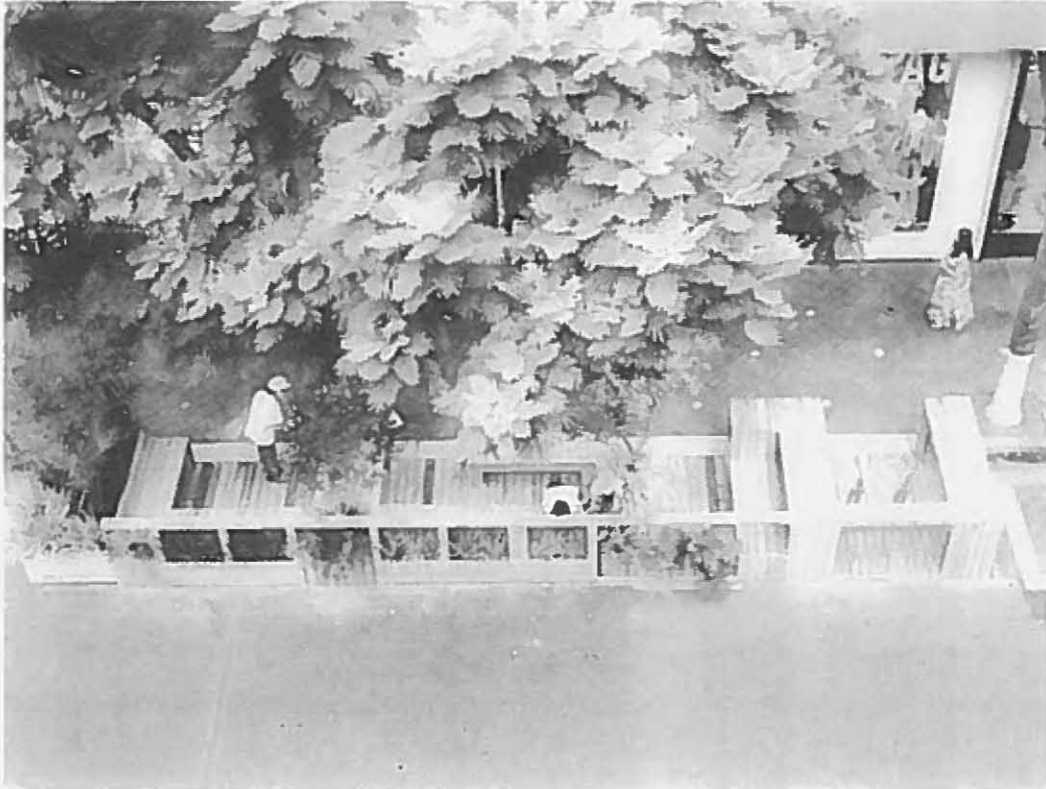
Modélisation d'une terrasse temporaire sur une place de parc à la Rue Pépinet



*L'installation Places de parcs dans le cadre de Lausanne Jardins 2014 – Landing :
« Quatre échantillons de parcs suisses viennent se garer sur des places de parc de
l'Avenue Vinet »*



*Le « Parklet » devant le Swissnex San Francisco (représentation suisse pour les
échanges scientifiques et technologiques). Conçu avec des chercheurs de l'EPFZ, il
permet l'organisation de présentations publiques et, le reste du temps, est à la
disposition des passants.*



Reconversion de places de parc en espace à la disposition des piétons et en parking pour vélos à Sao Paulo

La liste des possibilités est longue, et on pourrait encore en imaginer bien d'autres. L'avantage de ces différents dispositifs est de permettre une réappropriation d'une parcelle d'espace dédié au stationnement jusqu'alors par d'autres utilisateurs, sans pour autant nécessiter d'investissements lourds. Les places de parc sur domaine public communal pourraient être mises à disposition gratuitement dans le cadre d'un appel à projets.

Le présent postulat demande à la Municipalité d'étudier la possibilité, parallèlement à son travail sur la politique générale de stationnement, de favoriser ou d'entreprendre elle-même la reconversion temporaire ou définitive de places de parc au profit des autres utilisateurs de la rue.

Lausanne le 22 mai 2018

Denis Corboz PSL

Daniel Dubas Les Verts