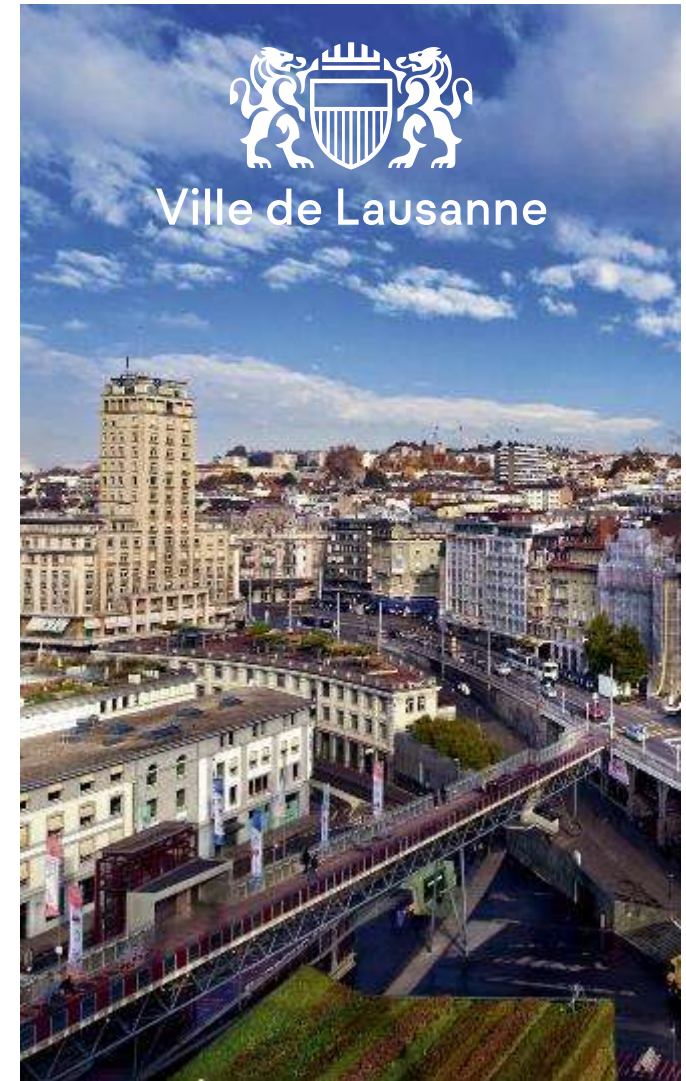


Lausanne – Espace public & Vie publique

Le diagnostic des espaces publics du centre-ville en synthèse

05.02.2021

Direction des finances et de la mobilité



1. Le mandat Gehl : retour sur la démarche
2. Les grands constats ... en deux mots
3. Les mesures clés pour un centre-ville plus attractif
4. Quelques mises en pratique



1

Le mandat Gehl : retour sur la démarche

Le diagnostic en quelques jalons

- **Septembre 2018** : adoption du préavis « Rues Vivantes » par le Conseil communal
- **Novembre 2018** : adjudication du mandat de diagnostic des espaces publics à Gehl Architects
- **Janvier 2019** : premières observations sur le terrain, 1^{er} atelier de travail
- **Avril 2019** : formulation des premiers éléments de diagnostic par l'agence Gehl
- **Mai 2019** : enquête et observations de terrain « Public Space Public Life » en collaboration avec l'EPFL
- **Juin – octobre 2019** : compilation et analyse des données récoltées sur le terrain
- **Novembre 2019** : première version du rapport validé par la Délégation municipale à l'urbanisme et à la mobilité
- **Décembre 2019** : atelier de terrain et recensement des sites d'intervention potentiels
- **Février 2020** : 2^e atelier de travail, focus sur les recommandations et les sites d'intervention à explorer
- **Mars 2020** : premiers retours publics dans le cadre d'un séminaire à l'EPFL
- **Septembre 2020** (délai dû au COVID-19) : validation du rapport complet par la Délégation municipale à l'urbanisme et à la mobilité
- **Décembre 2020** : remise du rapport traduit
- **Février 2021** : diffusion publique du rapport





2

Les grands constats... en deux mots

Quelques grands constats

- Un centre-ville **compact**, mais **densément peuplé** (presque trois fois plus d'habitants que dans le centre-ville de Berne).
- Un centre-ville avec de **nombreux atouts** : qualité du patrimoine, ambiances et échelles diversifiées des espaces publics (quartier Flon, Cité, rue de Bourg...), programmes commerciaux (magasins, restauration, marchés...) et culturels (musées, festivals, théâtres...) riches et variés, etc.
- La célèbre **topographie** lausannoise qui présente autant de **défis** (accessibilité, orientation...) que **d'atouts** (qualité des points de vue, caractère...)
- **L'omniprésence de la voiture** pour un centre-ville de cette échelle, marquée tant au niveau de la circulation et du transit que de l'offre en stationnement en surface
- Quelques confirmations en matière **d'appropriation** des espaces publics : une sous-représentation des femmes, des seniors et des enfants dans les espaces publics auscultés

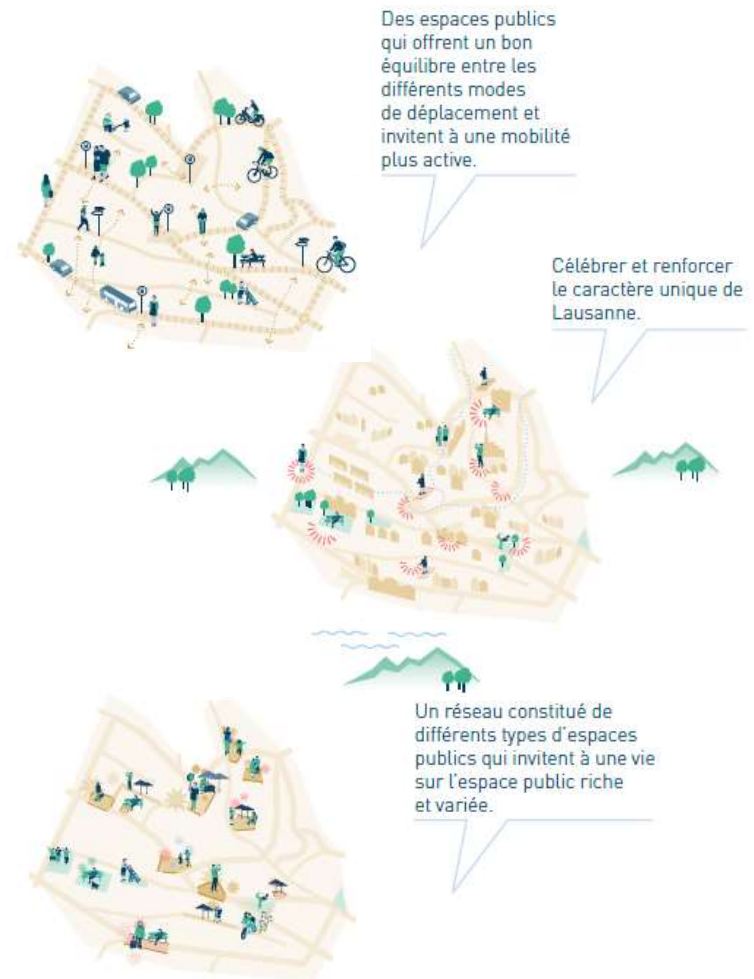


Une vision partagée pour le centre-ville

A l'avenir, Lausanne sera une « petite grande ville » avec une ambiance cosmopolite, qui aura su conserver et développer ses caractéristiques uniques telles que les vues fantastiques, une forte culture de marché et une bonne mixité sociale. L'identité des différents quartiers sera renforcée, mettant l'accent sur la vie quotidienne et incluant une forte présence de l'art et de la culture sur l'espace public.

La mobilité active et le vaste réseau de transports publics s'appuieront sur des espaces publics de grande qualité. Le centre-ville offrira à l'avenir un bon équilibre entre les modes de déplacement grâce à une présence moins importante du transport motorisé. Il s'agira d'encourager davantage de personnes à marcher et à utiliser le vélo, tout en invitant tous les groupes d'utilisateur·rice·s à participer à une vie dans l'espace public dynamique et variée, notamment avec un centre-ville plus ludique pour toutes et tous.

La convivialité des espaces publics sera renforcée par des expériences vertes et bleues, qui permettront également au centre-ville d'être plus résilient face aux changements climatiques et offriront une grande variété d'ambiances dans les espaces publics. Toutes les ressources disponibles seront mises en œuvre dans un esprit de collaboration et en promouvant la participation.





3

Les mesures clés pour un centre-ville plus attractif

Neuf mesures clés pour l'avenir du centre-ville

Mesures clés

Sur la base de ces constats, les mandataires en collaboration avec les services et les experts ont proposé une vision pour l'avenir du centre-ville : valoriser l'ambiance cosmopolite en s'appuyant sur les vues fantastiques, la forte culture de marché et la bonne mixité sociale ; renforcer la visibilité de l'art et de la culture sur l'espace public ; développer la mobilité active et les transports publics en proposant un meilleur équilibre entre les modes de déplacement ; offrir un centre-ville plus ludique ; adapter notre centre-ville aux enjeux du réchauffement climatique ; encourager la participation citoyenne tant pour définir les espaces publics de demain que pour les faire vivre.

Mobilité

- 1 Offrir un partage plus équilibré entre les modes de transport
- 2 Accorder plus d'attention aux personnes à pied et à vélo
- 3 Redonner à la rue son rôle d'espace public
- 4 S'adapter aux changements climatiques avec des expériences vertes et bleues

Identité

- 5 Célébrer la topographie
- 6 Renforcer une identité lausannoise forte et unique

Espace public & Vie sociale

- 7 Inviter à la vie sociale dans l'espace public
- 8 Offrir une vie quotidienne de qualité pour toutes et tous
- 9 Faire du centre-ville un forum citoyen

1

Offrir un partage plus équilibré entre les modes de transport



Réduire l'impact des véhicules motorisés

Diminuer le stationnement sur la rue

Intégrer les interfaces de transports publics dans le réseau piéton et cycliste

Créer des conditions d'attente confortables autour des arrêts de transports publics

Diversifier l'offre de mobilité afin de répondre aux besoins de toutes et tous

Promouvoir les modes de transport durables

2

Accorder plus d'attention aux personnes à pied et à vélo



Renforcer le réseau est-ouest pour les piéton·ne·s et les cyclistes

Améliorer les traversées piétonnes pour casser l'effet barrière du trafic

Sécuriser et donner de l'intérêt aux passages piétons (en surface ou enterrés)

Réduire le nombre de passages souterrains pour les piéton·ne·s

Adopter un système de revêtement cohérent et lisible

Baliser le réseau piéton

Développer le réseau cyclable

Planifier le futur des vélos et trottinettes électriques

Développer un concept pour le stationnement des vélos

3

Redonner à la rue son rôle d'espace public



Hiérarchiser le réseau de rues en fonction de leur vocation

Créer des zones-refuge le long des lieux fortement fréquentés

Activer les frontages et les bords de trottoir

Etoffer les trottoirs, les élargir pour donner de la place à la nature en ville et au mobilier urbain

Porter une stratégie d'aménagement inclusive intégrant les préceptes d'accessibilité universelle

4

S'adapter aux changements climatiques avec des expériences vertes et bleues



Créer un «plan vert»

Végétaliser les rues

Améliorer la visibilité et l'accessibilité des espaces verts existants

Renforcer la présence de l'eau dans l'espace public

Ouvrir les espaces verts ornementaux

Diversifier les échelles de végétalisation

Développer les façades et toitures végétalisées

«Adoucir» la ville avec des surfaces perméables

Intégrer les enjeux microclimatiques dans les projets d'espace public

5

Célébrer la topographie



Révéler les belvédères comme des espaces publics uniques

Traiter les ponts comme des espaces publics à part entière

Faire des escaliers un signe distinctif de Lausanne

Développer une signalétique autour de la topographie lausannoise

Reconnecter les rez-de-chaussée des bâtiments avec le niveau de la rue

Limiter les différences de niveau là où c'est possible

Mettre en valeur la topographie par des parcours et promenades dédiés

6

Renforcer une identité lausannoise forte et unique



Valoriser le patrimoine historique et culturel

Créer une charte des espaces publics

Valoriser les arrière-cours et les contre-allées

Soigner les portes d'entrée du centre-ville

Aménager en pensant à la sécurité perçue et vécue

Renforcer la présence de l'art dans l'espace public

7

Inviter à la vie sociale dans les espaces publics

Reconquérir les espaces publics majeurs

Valoriser les espaces publics aux entrées des bâtiments et des lieux culturels

Offrir davantage de surfaces appropriables

Multiplier et diversifier les possibilités de s'asseoir

Déployer un mobilier ludique

Améliorer les qualités sensorielles de l'espace avec de nouvelles textures et couleurs

Créer des espaces de petite échelle, plus intimes, dans les grands espaces publics

Aménager des petits havres de paix

8

Offrir une vie quotidienne de qualité pour toutes et tous



Offrir plus d'espaces publics à l'échelle des quartiers

Rendre les rues résidentielles plus ludiques

Aménager des espaces de qualité à proximité des lieux du quotidien

Encourager l'activité physique en centre-ville

Développer une stratégie d'intégration pour différents groupes de population

Permettre des usages et une animation des espaces publics toute l'année

9

Faire du centre-ville un forum citoyen

Développer les liens entre l'intérieur et l'extérieur des institutions et bâtiments publics

Donner plus de visibilité à la culture lausannoise dans la rue

Renforcer une culture participative

Mutualiser et partager les ressources

Développer des partenariats avec des acteurs privés

Faire des espaces publics des scènes pour l'événementiel

Poursuivre la politique d'activation des kiosques et édicules

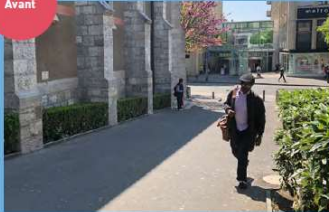


Une place publique animée plutôt qu'une arrière-cour délaissée

Recommandations |

Placette des Terreaux – Demain

Avant



74

Principes

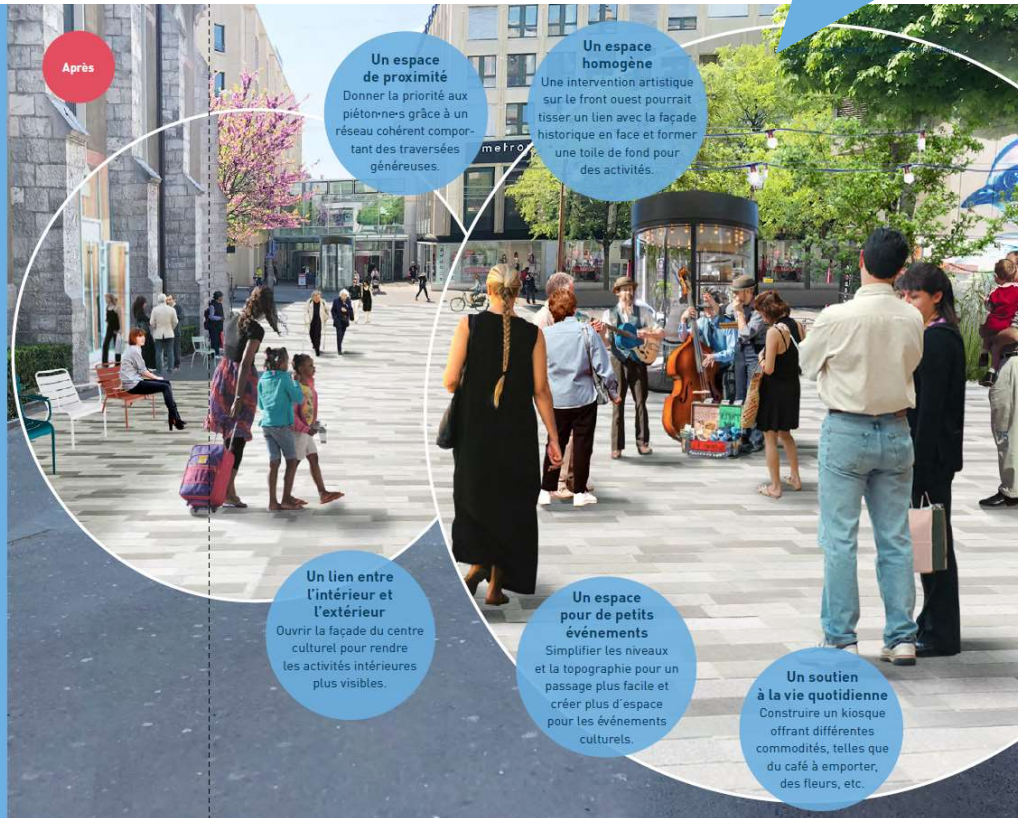
- Permettre aux bâtiments ayant des fonctions publiques importantes d'occuper une partie de l'espace public adjacent.
- Aménager un réseau de cheminements piétons cohérent entre les différentes parties du centre-ville et les lieux attractifs.
- Sécuriser et adapter les traversées piétonnes aux besoins de ses utilisatrices.
- Proposer du mobilier de qualité dans les petits espaces de tous les jours.
- Réduire les changements de niveau pour créer une meilleure accessibilité pour toutes et tous.
- Accentuer la présence de la culture dans le centre-ville.
- Offrir des possibilités qui permettent à la fois de s'asseoir et de jouer.
- Prévoir une signalisation du réseau piétonnier.



Les assises s'intègrent dans les déclivités pour enrichir l'expérience du lieu. Terrasses Magellan, Hambourg, Allemagne.



Les rampes intégrées dans la conception de la place permettent de gérer les changements de niveau et de mieux connecter la place avec les équipements alentours. Falkoner Plads, Frederiksberg, Danemark.



Après

Un espace de proximité

Donner la priorité aux piétons grâce à un réseau cohérent comportant des traversées généreuses.

Un espace homogène

Une intervention artistique sur le front ouest pourrait tisser un lien avec la façade historique en face et former une toile de fond pour des activités.

Un lien entre l'intérieur et l'extérieur

Ouvrir la façade du centre culturel pour rendre les activités intérieures plus visibles.

Un espace pour de petits événements

Simplifier les niveaux et la topographie pour un passage plus facile et créer plus d'espace pour les événements culturels.

Un soutien à la vie quotidienne

Construire un kiosque offrant différentes commodités, telles que du café à emporter, des fleurs, etc.



Plus qu'une «route», une avenue qui met en avant les qualités patrimoniales du lieu

Recommandations |

Avenue du Théâtre – Demain

Avant



76

Principes

- Réduire l'effet barrière des grandes rues larges en facilitant la traversée de la rue.
- Renforcer les rues en tant qu'espaces publics en mettant l'accent sur les institutions publiques qui sont présentes et leur permettre de devenir des points d'ancrage pour les activités de séjour.
- Améliorer l'expérience de la marche et du vélo grâce à des trottoirs généreux et des pistes cyclables en matériaux de qualité.
- Activer les espaces en retrait pour créer un environnement à échelle plus humaine le long des rues avec de la circulation automobile.
- Réduire l'effet barrière du stationnement dans la rue – tant pour les voitures que pour les motos.
- Faire de la rue un lien entre les espaces végétalisés, pommiers du centre-ville, pour renforcer leur accessibilité.

Après



Une tribune pour l'Opéra
Des trottoirs élargis et un pavage artistique pour souligner l'importance de l'Opéra.

La suppression de la contre-allée et du parking
permet de gagner de l'espace pour activer la rue et d'améliorer la cohérence du paysage urbain.

Un grand plateau entre les bâtiments
sur une séquence allant de l'Opéra au centre commercial afin de mettre en valeur la rue comme un espace public et réduire son effet barrière.

Des pistes cyclables de part et d'autre
offrent une expérience agréable à hauteur des yeux pour encourager l'utilisation du vélo dans le centre-ville de Lausanne



Recommandations |

Place Centrale - Demain

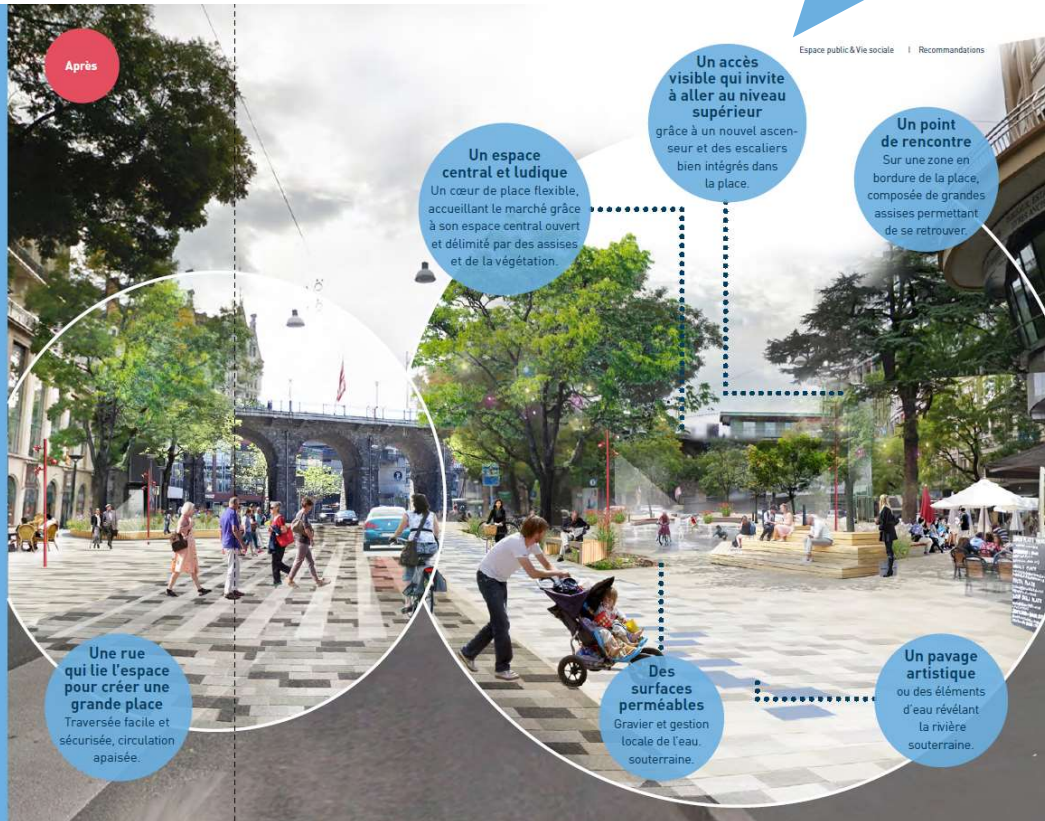
Avant



102

Principes

- Diversifier et encourager la nature en ville.
- Rendre palpable la végétation.
- Renforcer la connexion entre la place Centrale et le réseau d'espaces verts.
- Aménager un point d'eau qui invite les enfants à jouer.
- Supprimer le parking en tout temps, mais conserver de l'espace disponible pour les véhicules de livraisons, notamment lors des marchés.
- Prévoir des places assises ombragées et non commerciales.
- Intégrer les cafés et les magasins en rez-de-chaussée dans la nouvelle conception de l'espace public.
- Mettre en valeur les différents escaliers pour une meilleure orientation.
- Ajouter un ascenseur aux escaliers.
- Rendre les escaliers plus conviviaux, par exemple en ajoutant de la végétation.
- Définir clairement la place en prolongeant le pavage de l'autre côté de la rue Centrale.



Des rues du centre-ville pensées aussi pour ses habitant·e·s

Recommandations 1

Rue Sainte-Beuve - Demain

Avant



106

Principes

- Porter une attention particulière aux rues à caractère local.
- Aménager des rez-de-chaussées plus actifs et conviviaux le long des bâtiments résidentiels.
- Créer des lieux qui invitent à de rencontres spontanées entre voisins.
- Supprimer le stationnement dans les lieux stratégiques,

- par exemple pour mettre en valeur et créer plus de qualité autour des fonctions du quotidien, comme le pressing.
- Végétaliser davantage les rues résidentielles et de manière différenciée.
- Gérer les eaux de pluie grâce à une végétation adaptée.
- Donner la possibilité de jouer dans la rue.



Après

Une rue apaisée
comme extension
du réseau piétonnier
le long de la rue
Martigny.

Passer du
temps sur la rue
Remplacement de
certaines places de stationnement
par des aires de jeux,
des assises et des parkings
à vélos, tant pour les
résident·e·s que pour
les visiteur·e·s.

Des trottoirs
résidentiels actifs
avec, par exemple,
la possibilité pour les
résident·e·s de sortir
une chaise et de placer
des jardinières dans
la rue.

Une liaison
verte avec le parc
proposant une
végétation variée qui
permet aussi de gérer
les eaux de pluie.