



Ville de Lausanne

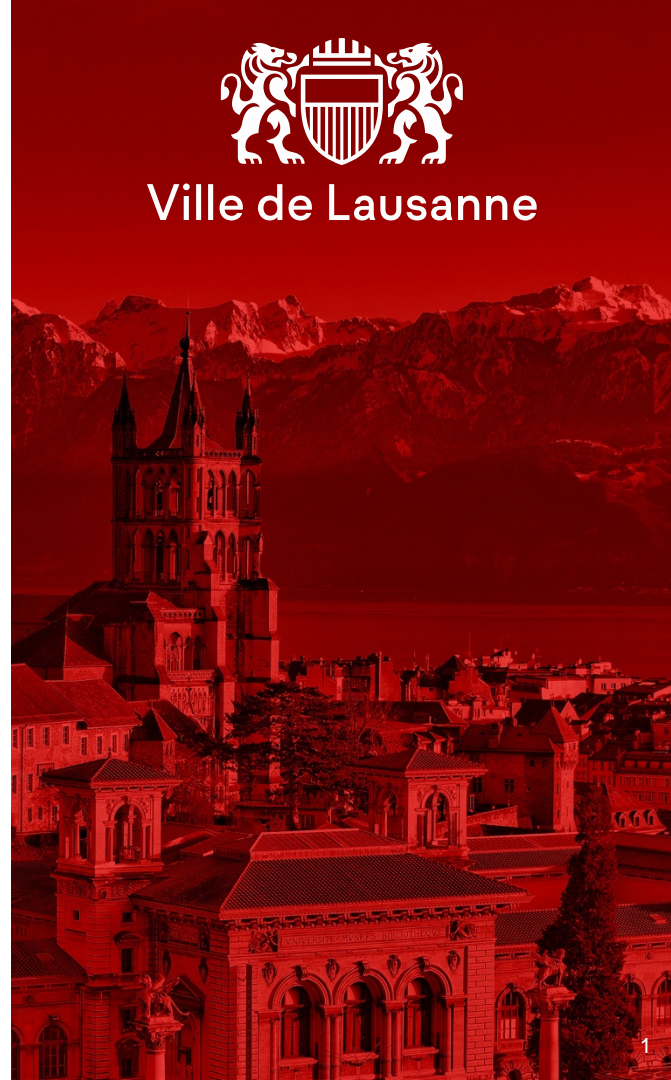
# Futur parc et espace sportif de la Borde

Présentation du projet d'aménagement

Directions :

- Finances et mobilité
- Logement, environnement et architecture
- Sports et cohésion sociale

20 mars 2024

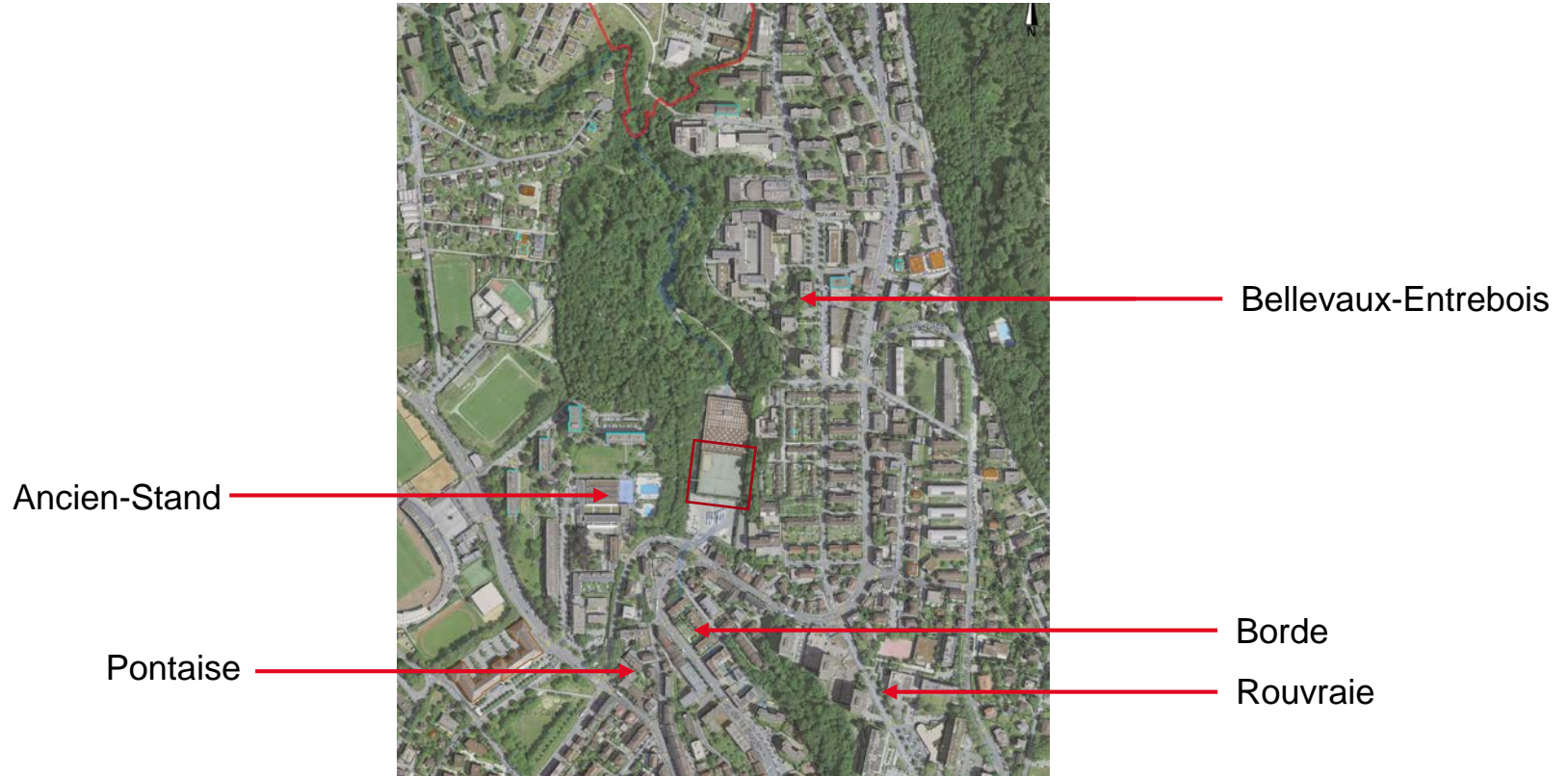


# Etat des lieux



- Espace de sport polyvalent crée en 1984
- Etat de vétusté
- Projet de rénovation tl

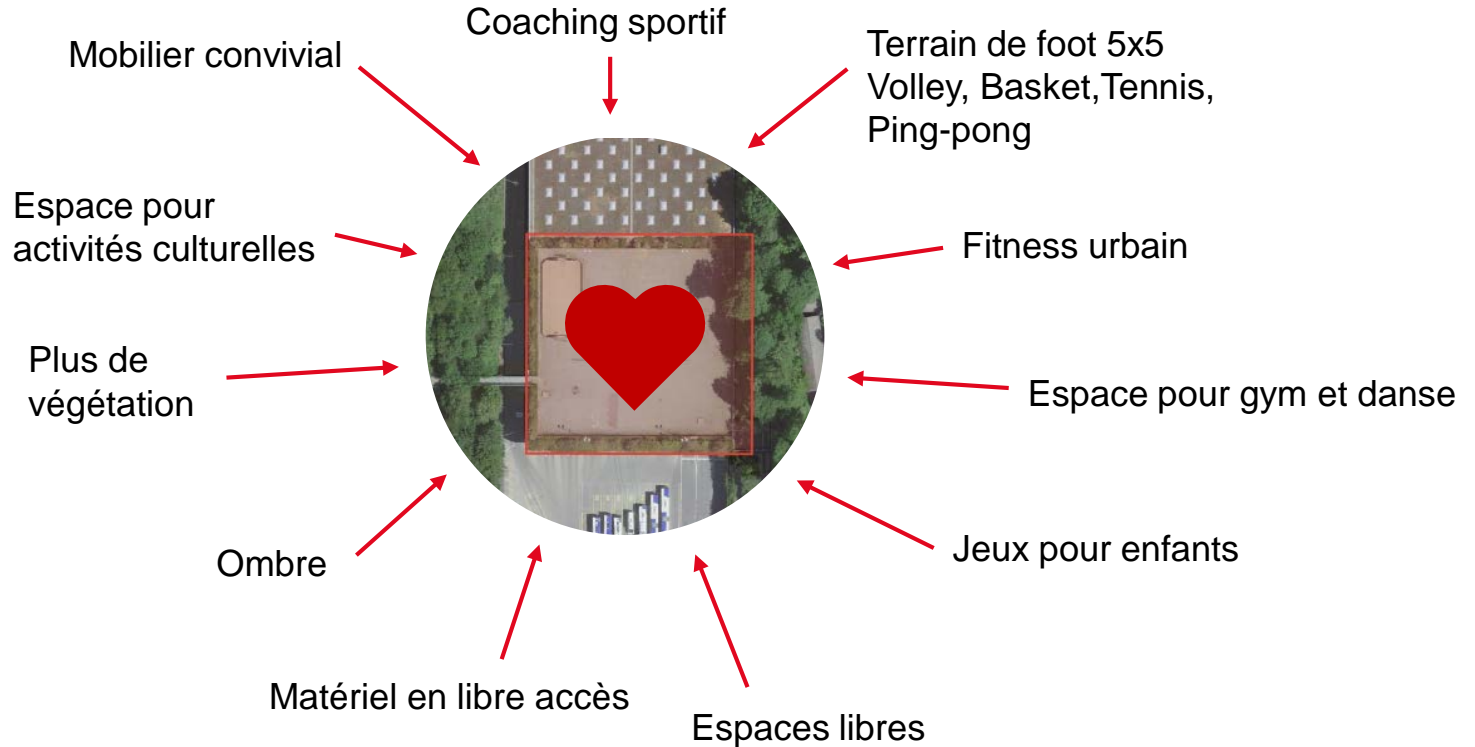
# Un espace au cœur de plusieurs quartiers



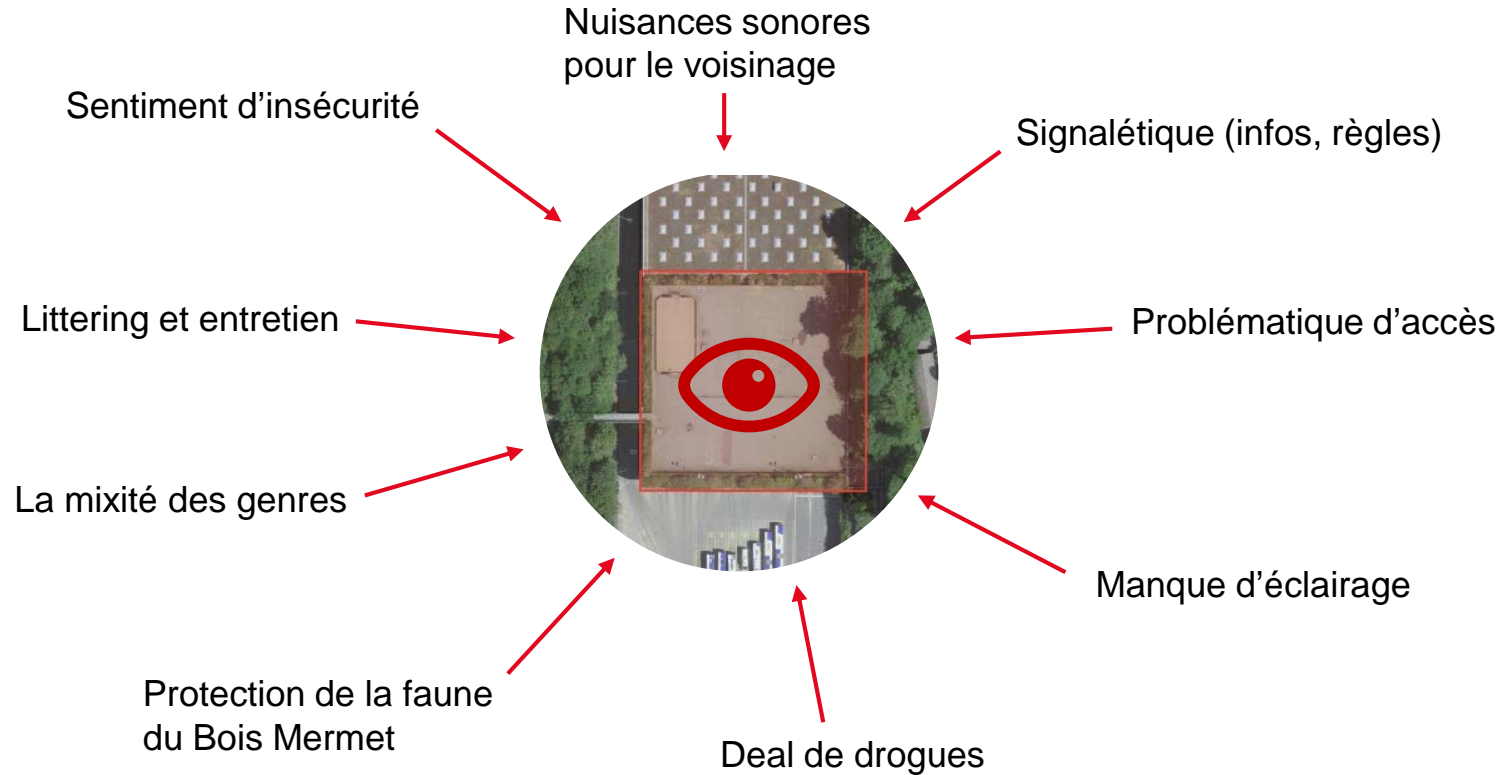
# Personnes consultées dans cadre du projet



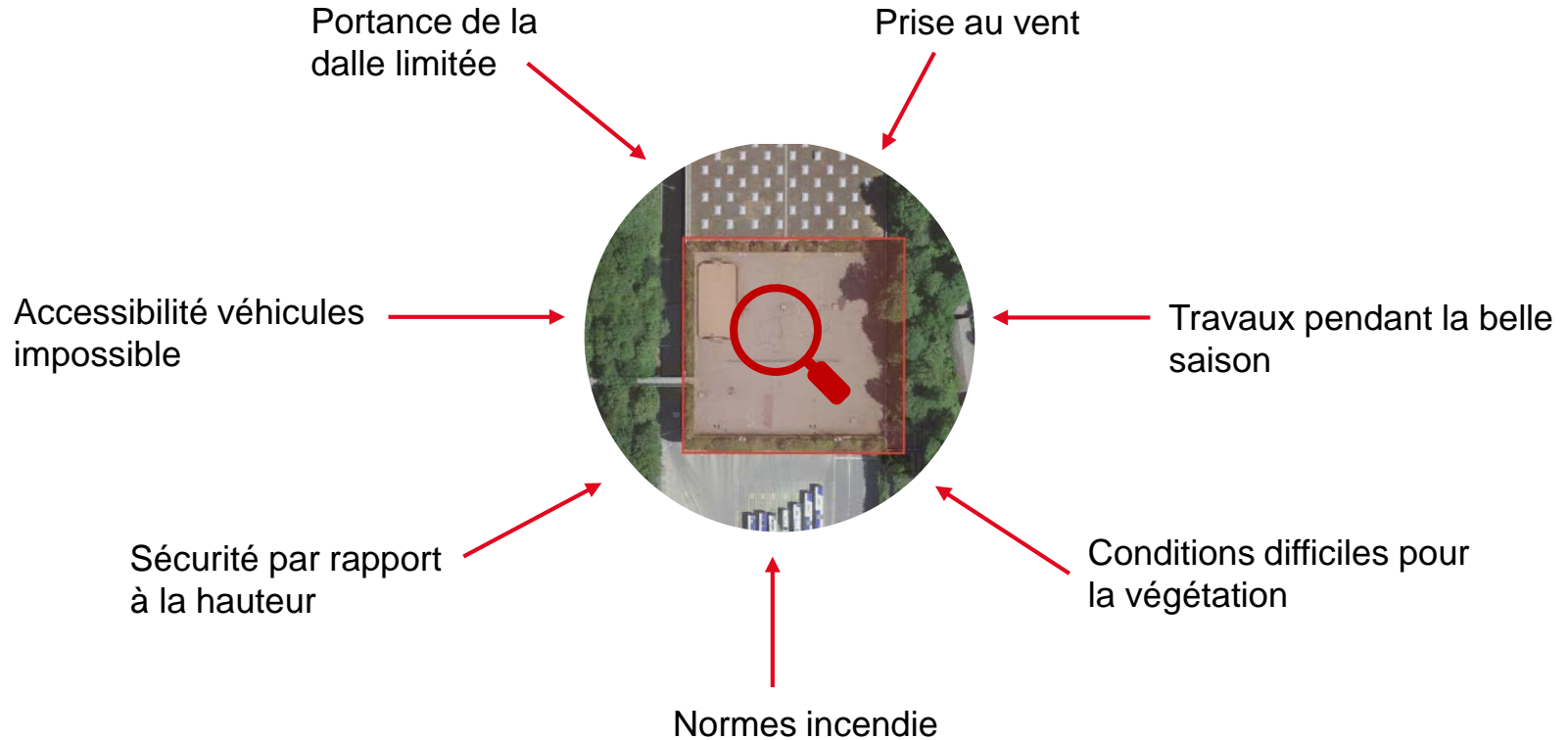
# Demandes et attentes (extraits des consultations)



# Problèmes et points d'attention (extraits des consultations)



# Contraintes techniques



# Objectif : créer un parc de sports et de loisirs pour toutes et tous

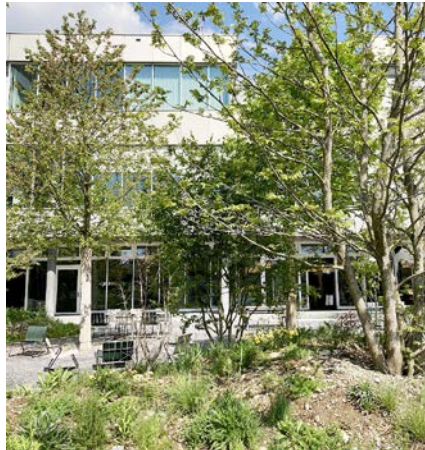
## Offrir de multiples activités

- Activités sportives
- Jeux
- Convivialité



## Apporter plus de nature

- Végétation indigène
- Favoriser l'avifaune
- Diversifier les milieux



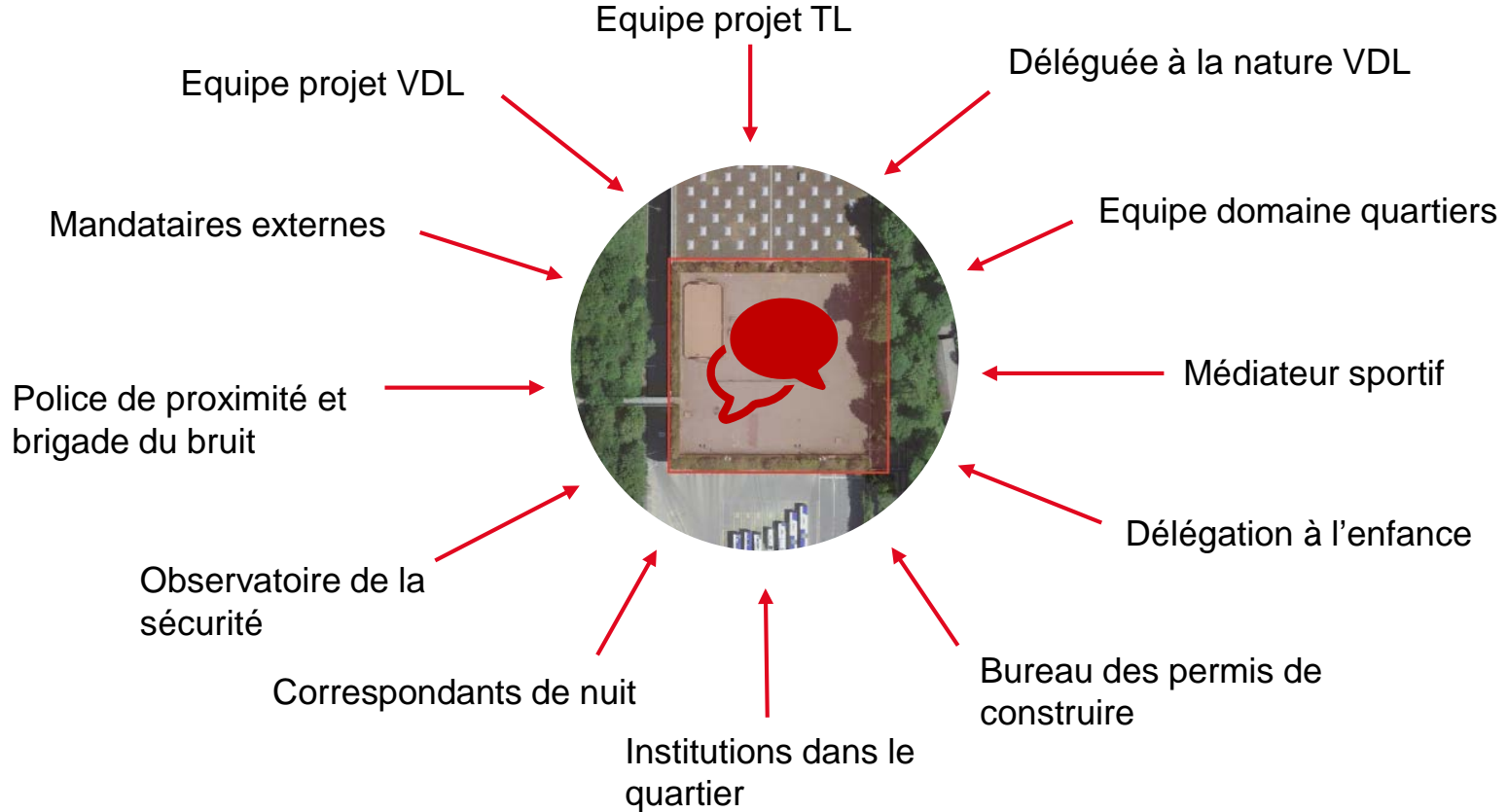
## Bienvenue à toutes et tous

- Pour toutes les générations
- Mixité des genres
- Sécurité et respect mutuel





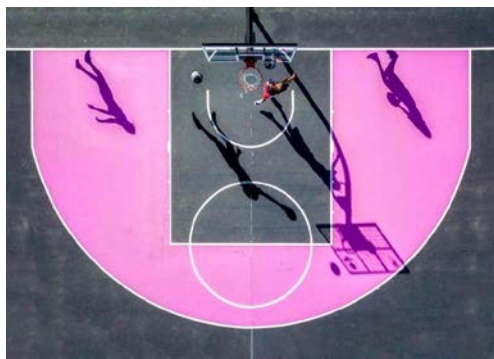
# Personnes et entités impliquées dans le projet



# Plan de projet



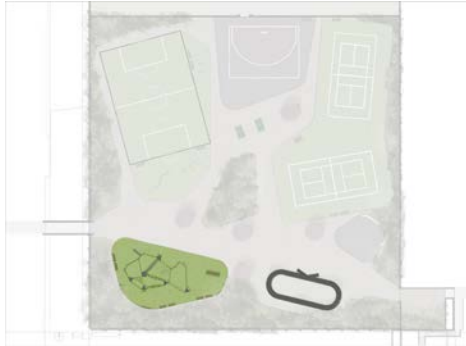
# Images de références – ambiance générale



# Images de références – activités sportives pour toutes et tous



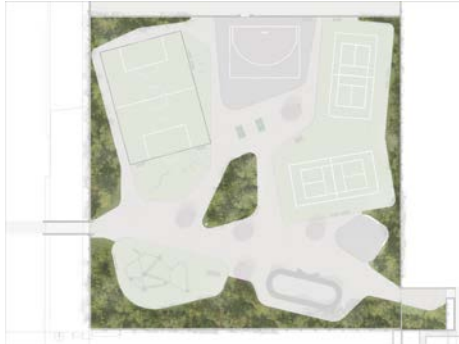
# Images de références – activités ludiques pour les enfants



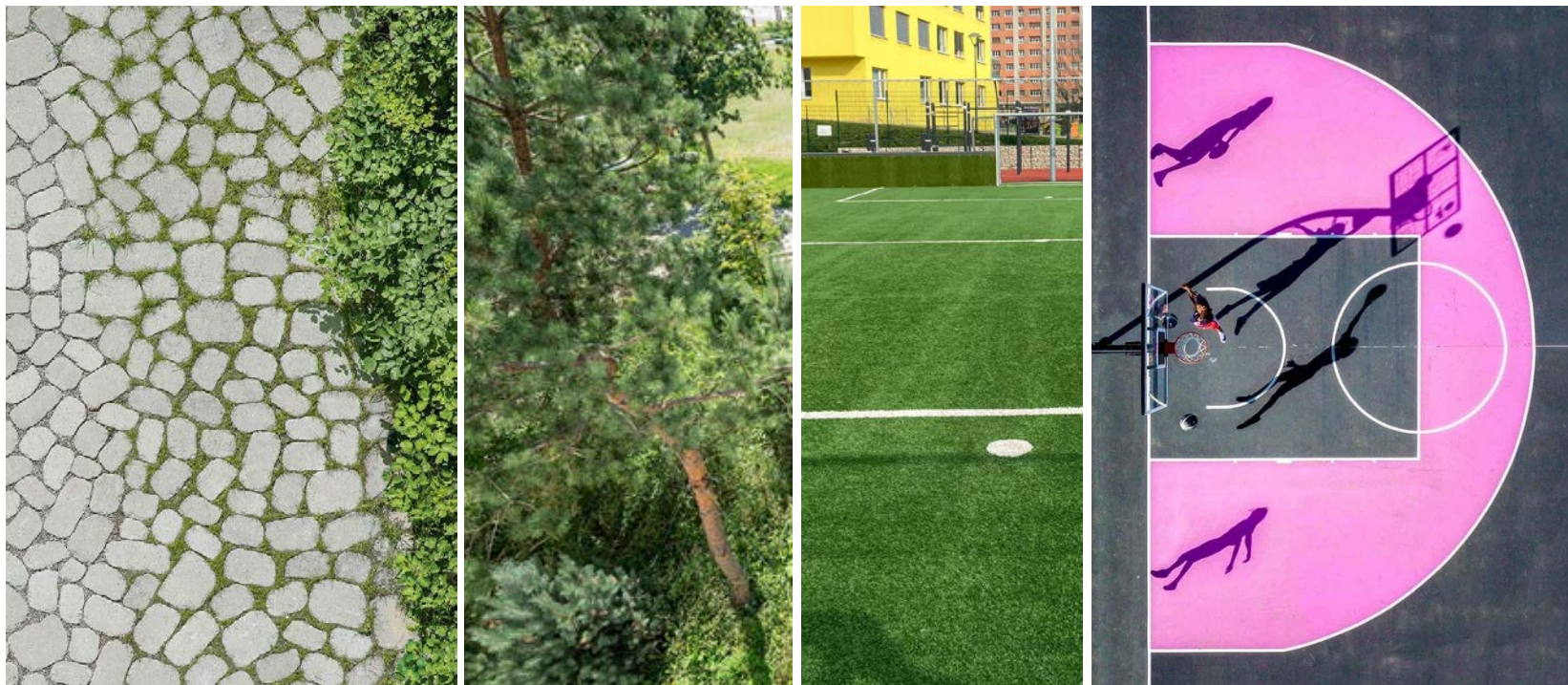
# Images de références – mobilier et équipements divers



# Images de références – concept végétal et biodiversité



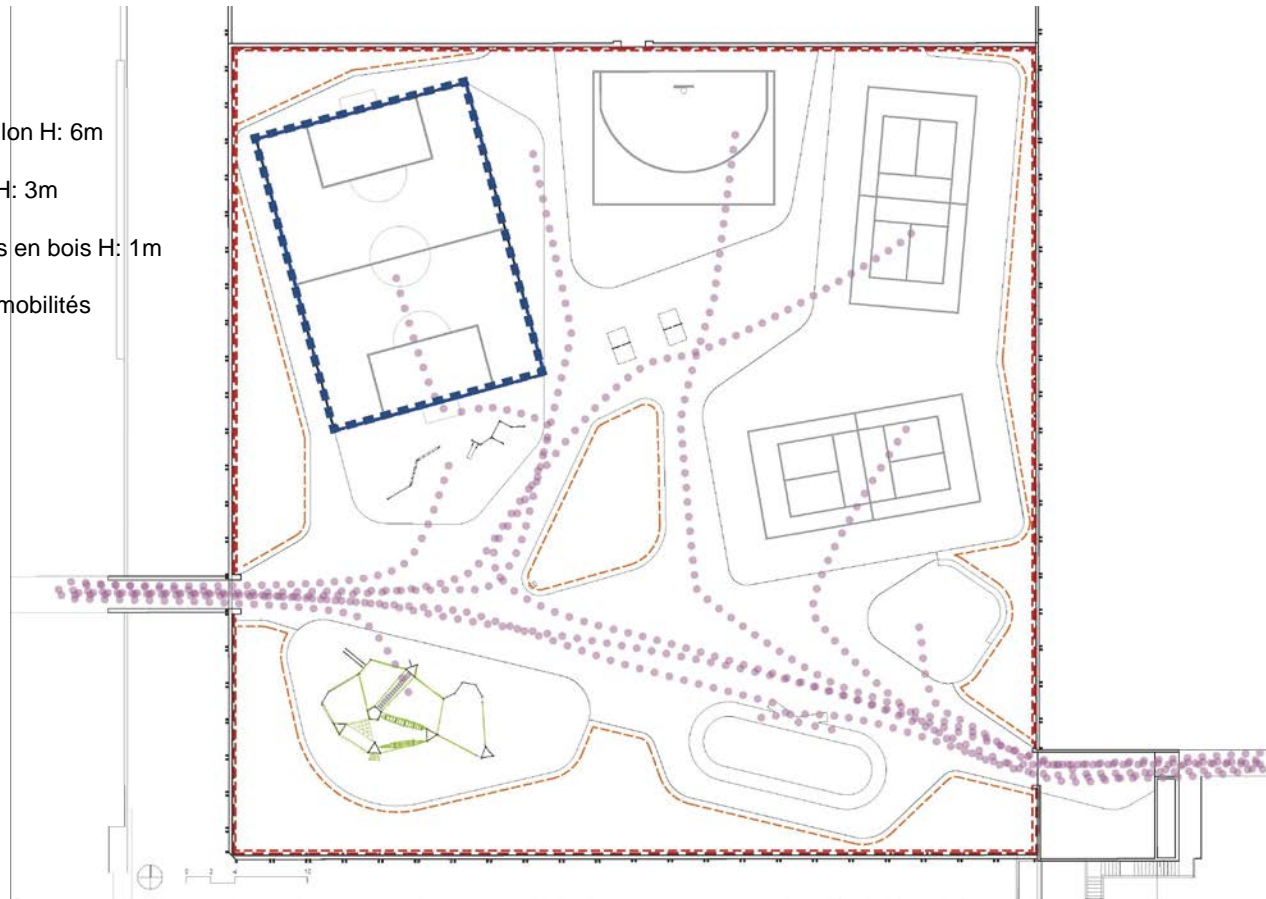
# Images de références – matériaux





# Circulations et sécurité

- Pare-ballon H: 6m
- - Clôture H: 3m
- - - Barrières en bois H: 1m
- Flux de mobilités



Plan de situation

# Comment faire vivre cet espace après sa réalisation ?

## Gestion de l'espace

- Horaires d'utilisation 6h-22h
- WC publics disponibles à la piscine de l'Ancien Stand
- Pas d'éclairage la nuit

## Respect mutuel

- Panneaux d'information
- Actions de sensibilisation

## Animations diverses

- Cours et coaching sportif
- Événements culturels ponctuels



# Planning du projet

Mai 2022-  
mai 2024

- Consultations, élaboration du projet, préparation du chantier

Juin 2024

- Début du chantier

Printemps  
2025

- Fin du chantier et ouverture de l'espace au public