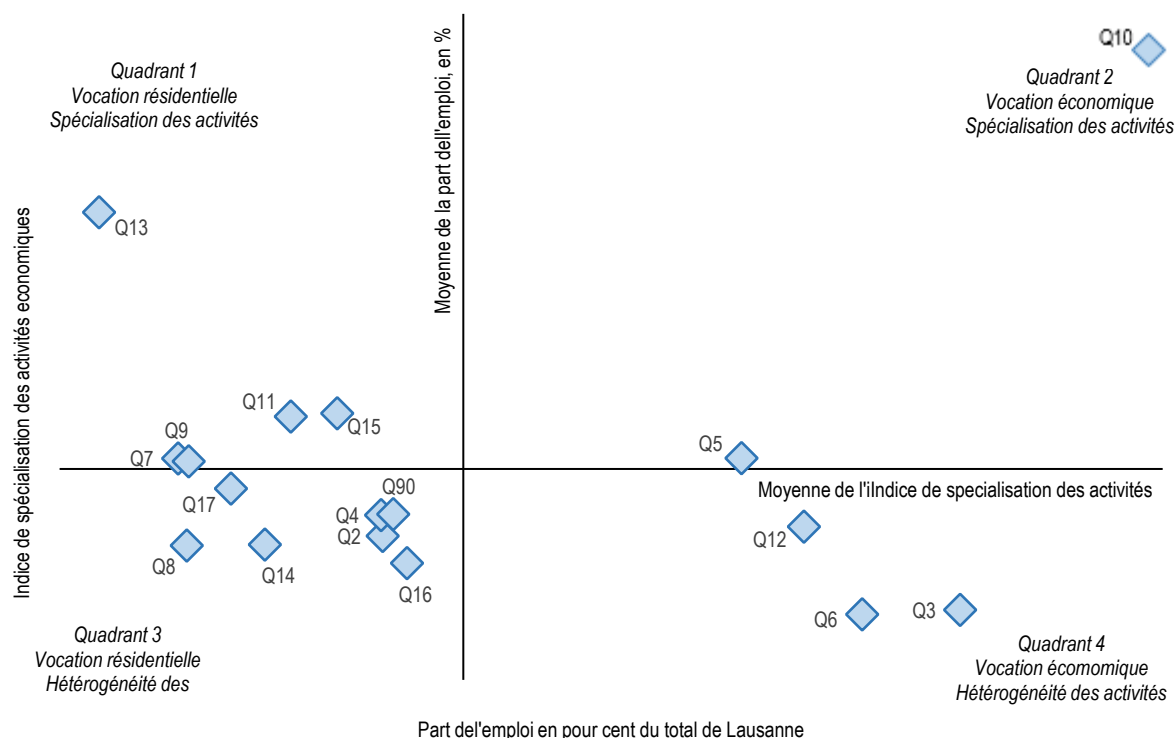


1. Etablissements et emploi

Aperçu, 2023	Etablissements							
	2023		Variation 2011-2023		2023		Variation 2011-2023	
	Effectif	En %	Effectif	En %	Effectif	En %	Effectif	En %
1 - Centre	5'171	37.5 %	669	14.9 %	49'767	37.7 %	5'655	12.8 %
2 - Maupas / Valency	865	6.3 %	238	38.0 %	3866	2.9 %	768	24.8 %
3 - Sébeillon / Malley	1'030	7.5 %	147	16.6 %	10'776	8.2 %	1'172	12.2 %
4 - Montoie / Bourdonnette	396	2.9 %	101	34.2 %	3848	2.9 %	700	22.2 %
5 - Montriond / Cour	591	4.3 %	139	30.8 %	8'159	6.2 %	2'508	44.4 %
6 - Sous-Gare / Ouchy	1'206	8.7 %	235	24.2 %	9'602	7.3 %	1'444	17.7 %
7 - Montchoisi	229	1.7 %	57	33.1 %	1419	1.1 %	316	28.6 %
8 - Florimont / Chissiez	368	2.7 %	64	21.1 %	1523	1.2 %	184	13.7 %
9 - Mousquines / Bellevue	184	1.3 %	6	3.4 %	1546	1.2 %	492	46.7 %
10 - Vallon / Béthusy	451	3.3 %	93	26.0 %	13'356	10.1 %	2'565	23.8 %
11 - Chailly / Rovéréaz	475	3.4 %	41	9.4 %	2766	2.1 %	-338	-10.9 %
12 - Sallaz / Vennes / Séchaud	732	5.3 %	243	49.7 %	8906	6.7 %	2'467	38.3 %
13 - Sauvabelin	34	0.2 %	3	9.7 %	472	0.4 %	56	13.5 %
14 - Borde / Bellevaux	453	3.3 %	84	22.8 %	2456	1.9 %	-60	-2.4 %
15 - Vinet / Pontaise	617	4.5 %	171	38.3 %	3321	2.5 %	847	34.2 %
16 - Bossons / Blécherette	401	2.9 %	66	19.7 %	4157	3.1 %	875	26.7 %
17 - Beaulieu / Grey / Boisy	299	2.2 %	97	48.0 %	2050	1.6 %	139	7.3 %
90 - Zones foraines	293	2.1 %	59	25.2 %	3991	3.0 %	782	24.4 %
Lausanne	13'795	100.0 %	2'513	22.3 %	131'981	100.0 %	20'572	18.5 %

Source : Office fédéral de la statistique, Statistique structurelle des entreprises (STATENT)

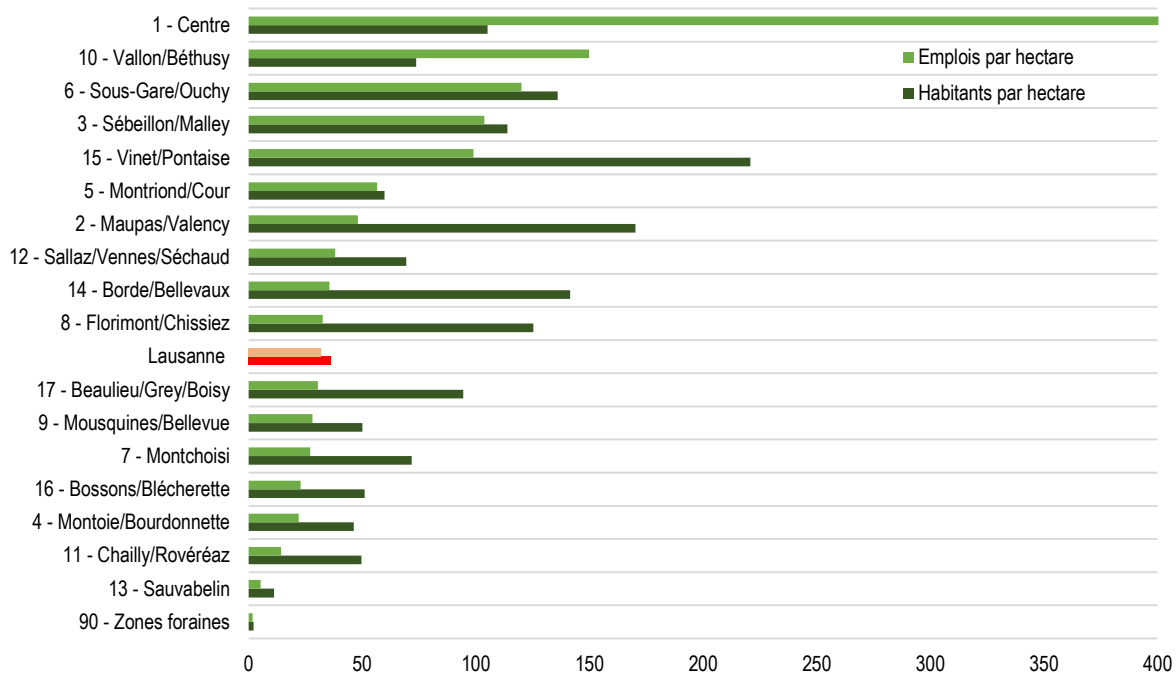
Vocation territoriale des quartiers lausannois (sans le quartier Centre), 2023



Source : Office fédéral de la statistique, Statistique structurelle des entreprises (STATENT), calculs propres OAES

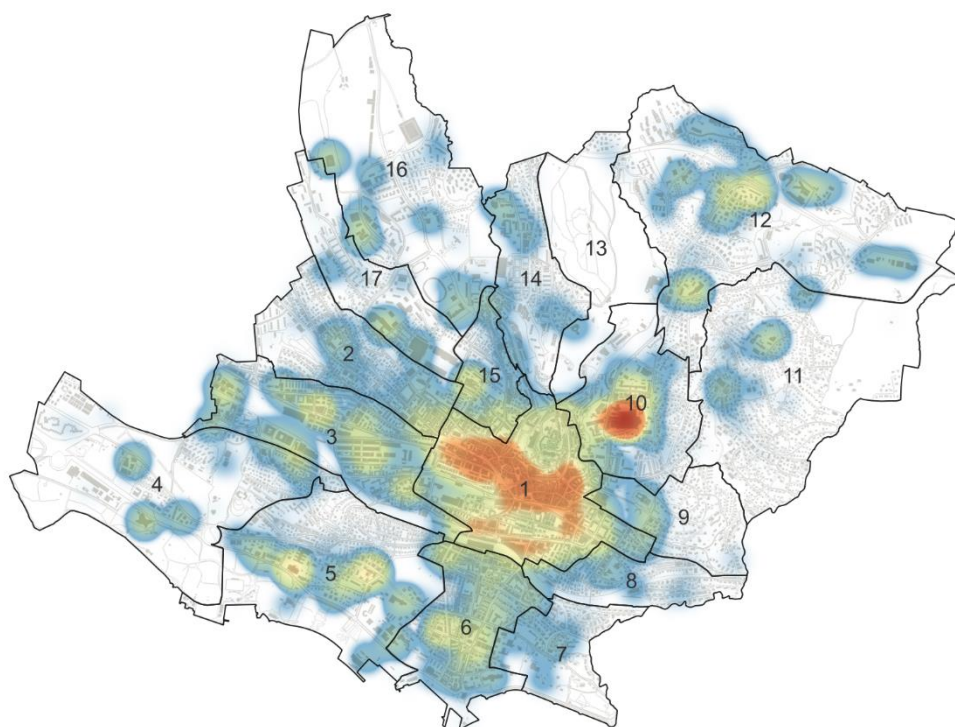
2. Densité de l'emploi par quartier

Densité de la population et de l'emploi, 2023



Source : Office fédéral de la statistique, Statistique structurelle des entreprises (STATENT)

Densité d'emploi, 2023



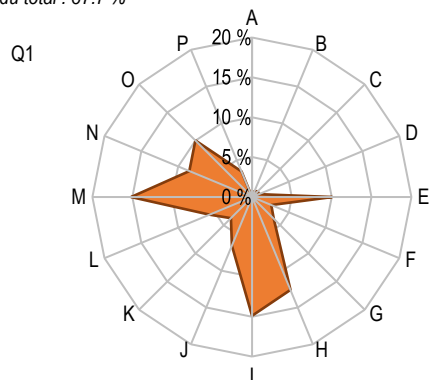
Source : Office fédéral de la statistique, Statistique structurelle des entreprises (STATENT), fond de carte : © Service du cadastre de la Commune de Lausanne

3. Profil de l'activité des quartiers

Emplois dans les quartiers à fort volume d'activité, selon la branche, en pour cent, 2023

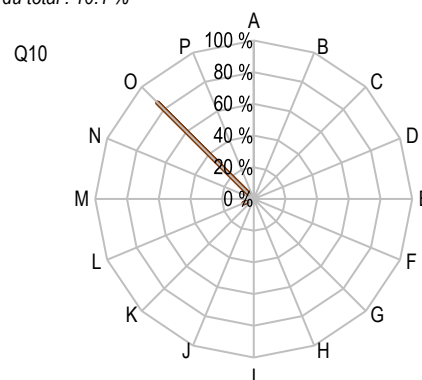
Q1 - Centre

1° Rang
Emplois : 49'767
En % du total : 37.7 %



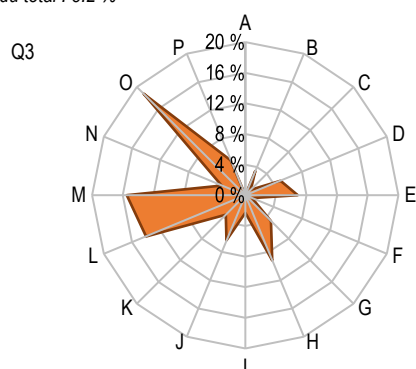
Q10 - Vallon / Béthusy

2° Rang
Emplois : 13'356
En % du total : 10.1 %



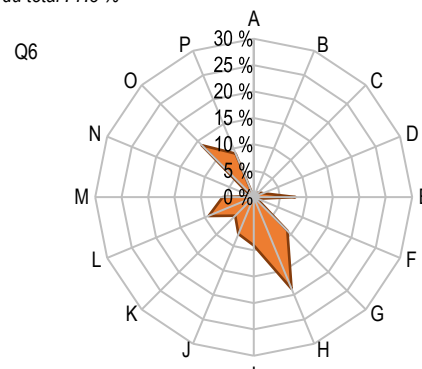
Q3 - Sébeillon / Malley

3° Rang
Emplois : 10'776
En % du total : 8.2 %



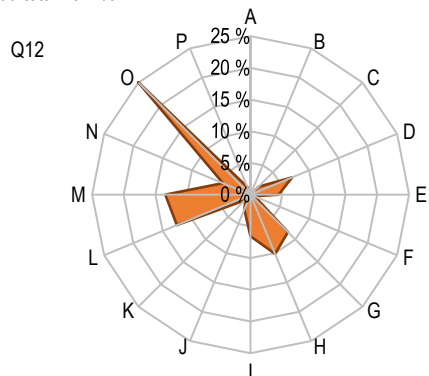
Q6 - Sous-Gare / Ouchy

4° Rang
Emplois : 9'602
En % du total : 7.3 %



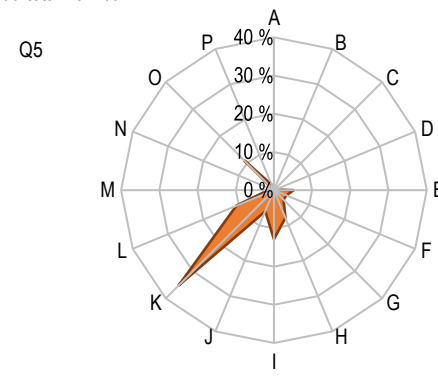
Q12 - Sallaz / Vennes / Séchaud

5° Rang
Emplois : 8'906
En % du total : 6.7 %



Q5 - Montriond / Cour

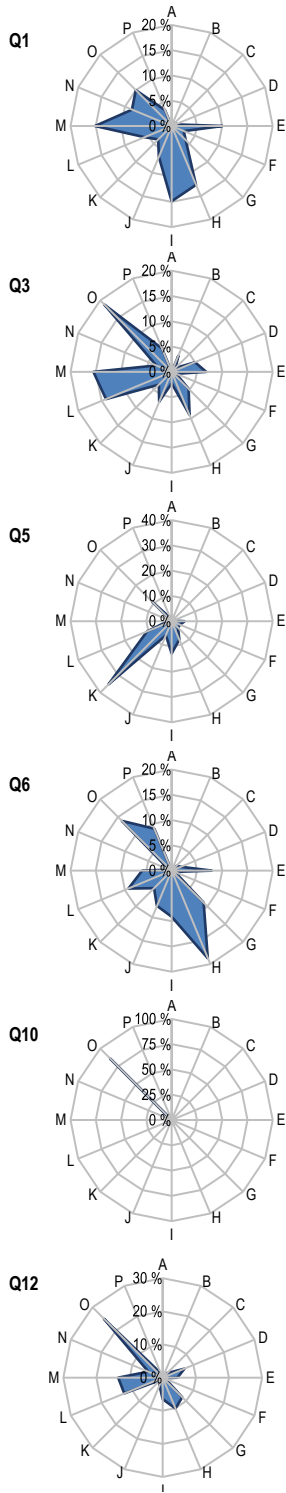
6° Rang
Emplois : 8'159
En % du total : 6.2 %



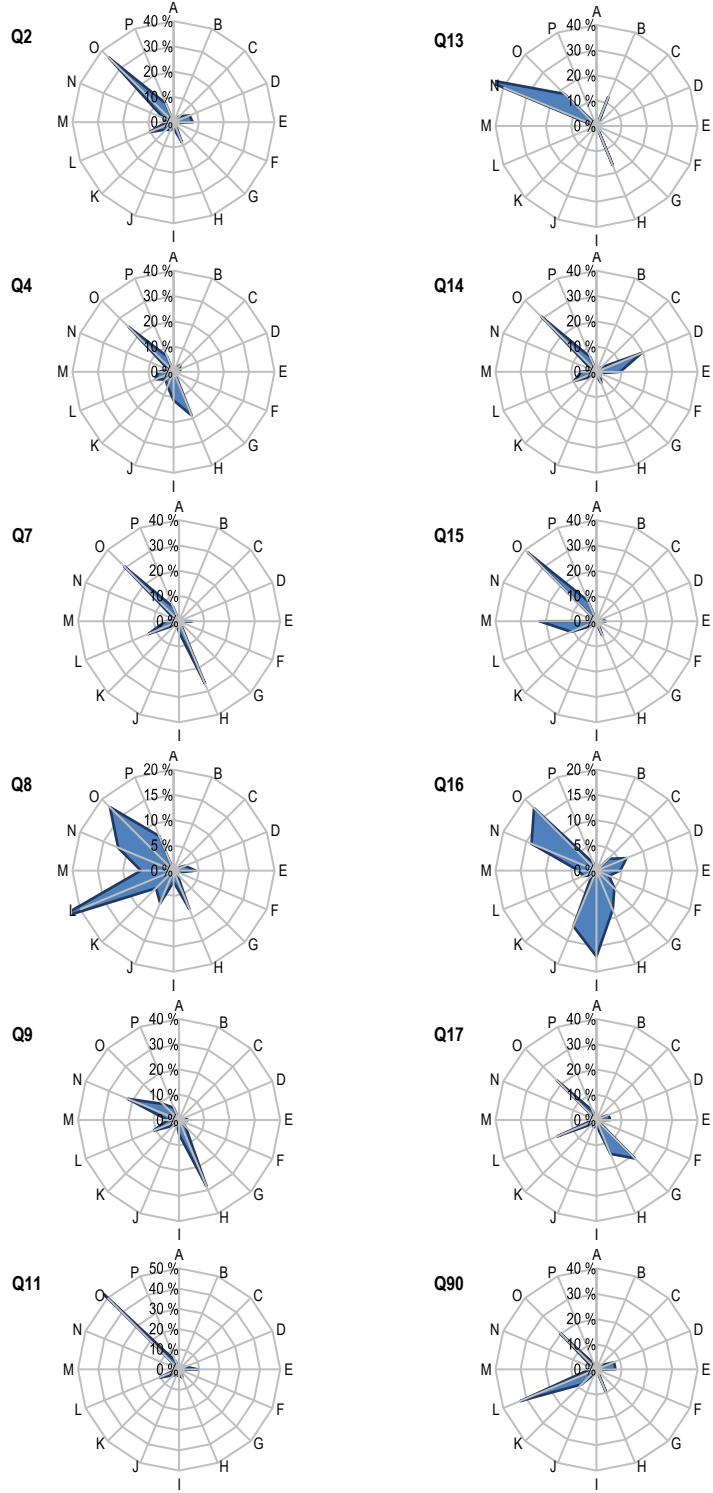
- | | | | |
|--------------------------------|-------------------------------------|------------------------------------|--------------------------------|
| A - Agriculture | E - Commerce | I - Finance, assurance, droit | M - Soutien aux entreprises |
| B - Sources d'énergie y c. eau | F - Transport | J - Immobilier, bureaux d'études | N - Administration publique |
| C - Industrie manufacturière | G - Tech de l'info. et comm. | K - Sièges, conseils, technologies | O - Santé, social, médico-soc. |
| D - Construction | H - Tourisme, restauration, loisirs | L - Enseignement, recherche | P - Autres services |

Source : Office fédéral de la statistique, Statistique structurelle des entreprises (STATENT)

Quartiers à fort volume d'activité, 2023



Quartiers résidentiels avec activités économiques diverses, 2023



- | | | | |
|--------------------------------|-------------------------------------|------------------------------------|--------------------------------|
| A - Agriculture | E - Commerce | I - Finance, assurance, droit | M - Soutien aux entreprises |
| B - Sources d'énergie y c. eau | F - Transport | J - Immobilier, bureaux d'études | N - Administration publique |
| C - Industrie manufacturière | G - Tech de l'info. et comm. | K - Sièges, conseils, technologies | O - Santé, social, médico-soc. |
| D - Construction | H - Tourisme, restauration, loisirs | L - Enseignement, recherche | P - Autres services |

Source : Office fédéral de la statistique, Statistique structurelle des entreprises (STATENT)

Emplois selon le groupe d'activités économiques, effectif, 2023

	Groupe 1	Groupe 2	Groupe 3	Groupe 4	Groupe 5	Groupe 6	Total
1 - Centre	1'368	11'265	8'385	1'946	21'810	4'993	49'767
2 - Maupas / Valency	390	630	588	44	811	1'403	3'866
3 - Sébeillon / Malley	1'019	1'730	1'971	513	3'520	2'023	10'776
4 - Montoie / Bourdonnette	312	821	400	27	1'322	966	3'848
5 - Montriond / Cour	104	1'059	1'151	292	4'660	893	8'159
6 - Sous-Gare / Ouchy	340	2'562	1'004	862	3'497	1'337	9'602
7 - Montchoisi	20	452	223	7	282	435	1'419
8 - Florimont / Chissiez	45	192	572	17	426	271	1'523
9 - Mousquines / Bellevue	24	493	515	55	321	138	1'546
10 - Vallon / Béthusy	289	212	1'014	68	287	11'486	13'356
11 - Chailly / Rovéréaz	140	374	306	39	455	1'452	2'766
12 - Sallaz / Venes / Séchaud	805	1'295	1'602	743	2'228	2'233	8'906
13 - Sauvabelin	66	80	233	1	7	85	472
14 - Borde / Bellevaux	531	347	313	56	450	759	2'456
15 - Vinet / Pontaise	98	324	376	27	1'219	1'277	3'321
16 - Bossons / Blécherette	407	543	805	206	1'469	727	4'157
17 - Beaulieu / Grey / Boisy	131	408	351	440	265	455	2'050
90 - Zones foraines	499	676	1'364	29	609	814	3'991
Lausanne	6'588	23'463	21'173	5'372	43'638	31'747	131'981

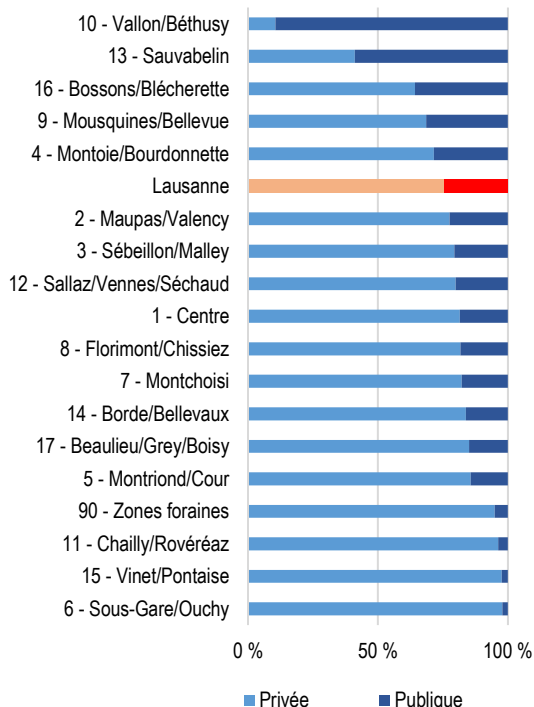
Source : Office fédéral de la statistique, Statistique structurelle des entreprises (STATENT)

Groupes d'activités économiques	Codes Noga *	Description
Groupe 1	01 à 03 05 à 09 et 35 à 39 10 à 33 41 à 43	Agriculture Sources d'énergie y c. eau Industrie manufacturière Construction
Groupe 2	45 à 47 55 à 60, 79, 90 à 93	Commerce Tourisme, restauration, loisirs
Groupe 3	49 à 53 72, 85 84	Transport Enseignement, recherche Administration publique
Groupe 4	53, 61 à 63	Technologies de l'information et de la communication
Groupe 5	64 à 66, 69 68, 71 70, 73 à 75 77 à 78, 80 à 82 94 à 99	Finance, assurance, droit Immobilier, bureaux d'études Sièges, conseils, technologies Soutien aux entreprises Autres services divers
Groupe 6	86 à 88	Santé, social, médico-social

* Office fédéral de la statistique, nomenclature générale des activités économiques (NOGA).

4. Autres caractéristiques de l'emploi des quartiers

Nature publique ou privée de l'emploi, en pour cent, 2023



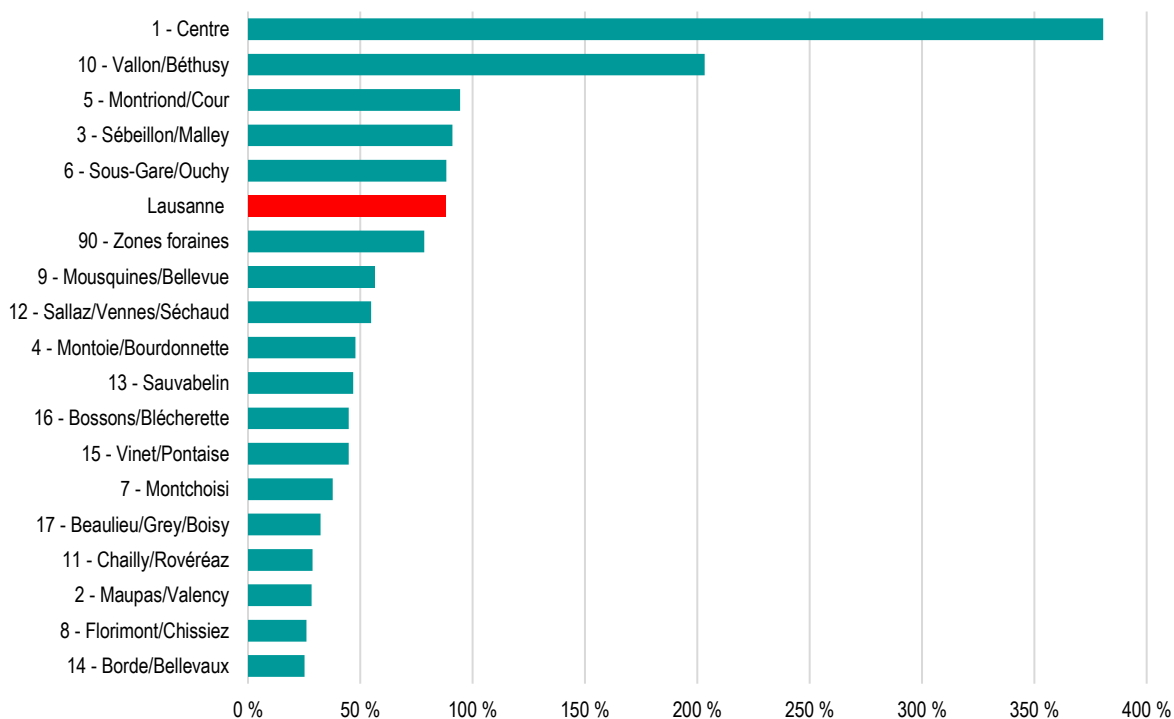
Source : Office fédéral de la statistique (STATENT)

Emplois selon le sexe, en pour cent, 2023

District	Femmes (%)	Hommes (%)
1 - Centre	52.1 %	47.9 %
2 - Maupas / Valency	57.3 %	42.7 %
3 - Sébeillon / Malley	42.1 %	57.9 %
4 - Montoie / Bourdonnette	55.2 %	44.8 %
5 - Montriond / Cour	48.1 %	51.9 %
6 - Sous-Gare / Ouchy	49.0 %	51.0 %
7 - Montchoisi	57.4 %	42.6 %
8 - Florimont / Chissiez	54.6 %	45.4 %
9 - Mousquines / Bellevue	53.8 %	46.2 %
10 - Vallon / Béthusy	66.1 %	33.9 %
11 - Chailly / Rovéréaz	62.3 %	37.7 %
12 - Sallaz / Vennes / Séchaud	47.1 %	52.9 %
13 - Sauvabelin	57.2 %	42.8 %
14 - Borde / Bellevaux	48.6 %	51.4 %
15 - Vinet / Pontaise	59.3 %	40.7 %
16 - Bossons / Blécherette	46.0 %	54.0 %
17 - Beaulieu / Grey / Boisy	54.7 %	45.3 %
90 - Zones foraines	44.6 %	55.4 %
Lausanne	52.2 %	47.8 %

Source : Office fédéral de la statistique (STATENT)

Emplois habitants, en pour cent, 2023



Source : Office fédéral de la statistique, Statistique structurelle des entreprises (STATENT)