



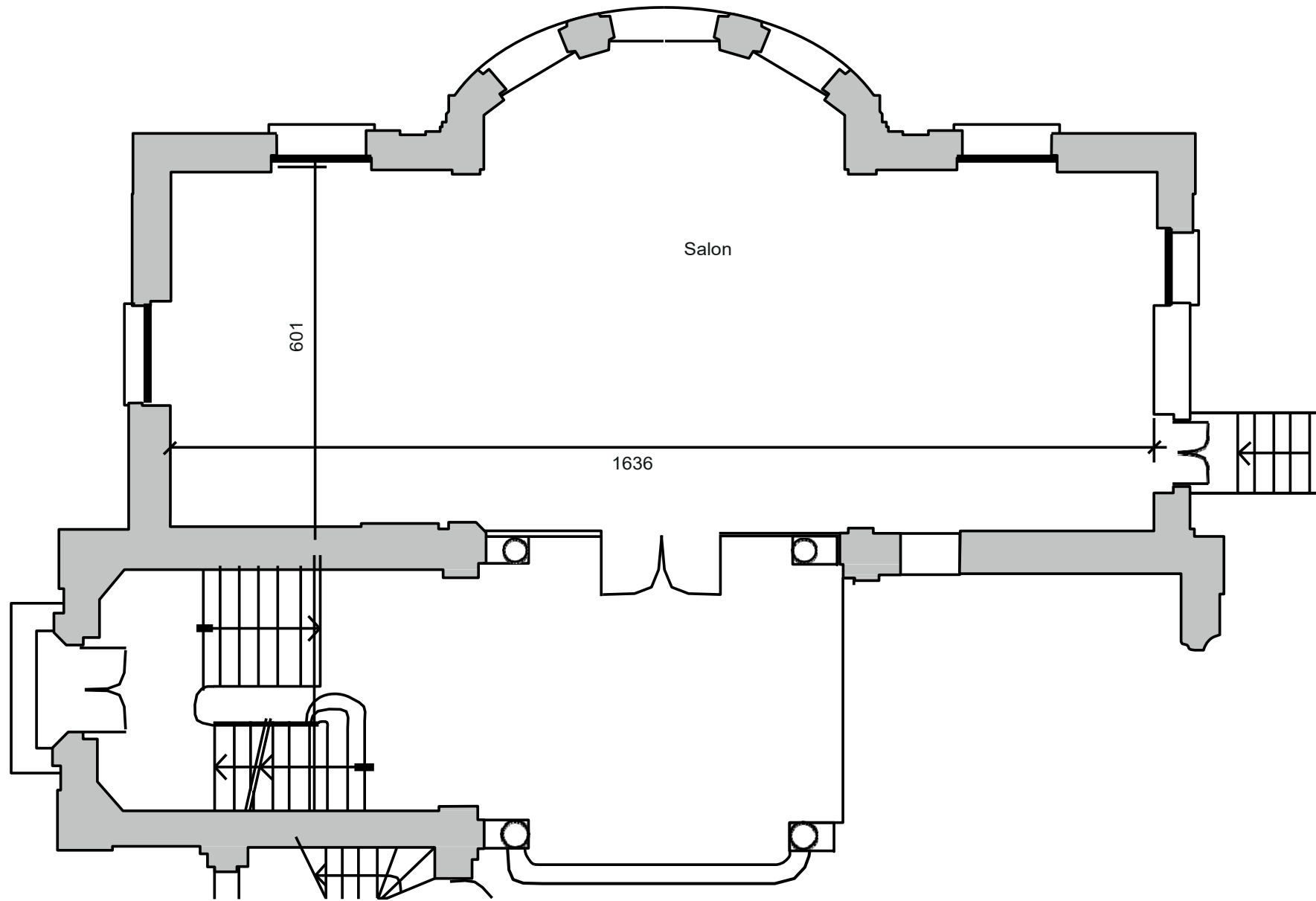
## Le Salon

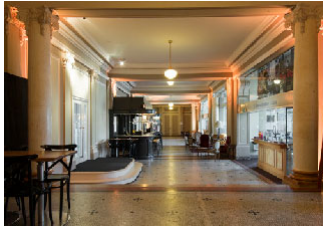
D'une surface de 100 m<sup>2</sup>, cette salle lumineuse aux belles moulures a une capacité d'accueil jusqu'à 90 personnes selon la configuration. Elle se prête très bien à l'organisation d'un séminaire, d'une projection ou d'un apéritif.

## CARACTÉRISTIQUES TECHNIQUES

Salle	<p>Capacité de 90 personnes sans mobilier          Capacité de 60 chaises en théâtre          Capacité de 36 chaises en U          Capacité de 32 chaises en école          16 tables de 1,6 x 0,8 m          13 tables de 1,2 x 0,7 m          5 mange-debout          60 chaises          1 vestiaire mobile          2 flip chart</p>
Son	<p>Console : Mackie, 12 entrées          2 HP          Micros : 2 micros filaires</p>
Projections	<p>Ecran : 3.30 x 2.50 m.          Beamer : Epson EB-2250U, 5000 ANSI lumens, contraste 10000:1, HDMI</p>
Bar	<p>50 verres à pied, 22 verres à eau          100 tasses à café et soucoupes, 48 tasses à thé          Frigo          Lave-vaisselle          Machine à café Nespresso Professionnel Zenius          Bouilloire  <b>L'installation de Food truck n'est pas autorisée.</b></p>
Signalétique	format A3

Location de la salle (tarif normal)	Par utilisation et par jour	Prix CHF
	8h - 13h ou 13h - 18h	310.-
	8h - 18h	440.-
	14h - 24h ou heure de police	530.-
	8h - 24h ou heure de police	570.-
Supplément	Beamer	50.-







# Conditions de location

Pour les trois salles, le tarif normal s'applique aux actions de promotions, aux manifestations à but commercial, aux ventes aux enchères ainsi qu'aux manifestations / soirées privées ou d'entreprises.

Des conditions particulières, sur demande, sont accordées aux:

- Manifestations ayant un intérêt majeur pour la collectivité publique et l'intérêt général, agréées par la Municipalité
- Manifestations/activités sportives organisées en collaboration avec le Service des sports
- Manifestations/activités culturelles organisées en collaboration avec le Service de la culture et/ou le Secrétariat général Enfance, jeunesse et quartiers
- Sociétés/associations membres de l'USL (Union des Sociétés Lausannoises)
- Manifestations à but humanitaire, de bienfaisance, caritatif
- Manifestations à but de santé publique, à l'exclusion des ventes de produits censés améliorer la santé
- Manifestations scolaires au sens large, y compris scouts

# Nos prestataires recommandés

## Les traiteurs

(en particulier pour la Salle des Fêtes)

Voici quelques adresses de prestataires. Toutefois, le choix du traiteur est laissé libre.

### **Atelier Gourmand**

Rue Mercerie 14 – 1003 Lausanne  
Tél. +41 21 311 24 23

### **Mauro Traiteur Lausanne**

Rue de l'Ancienne Douane 4 – 1003 Lausanne  
Tél. +41 21 323 16 67 | [www.mauro-traiteur.ch](http://www.mauro-traiteur.ch)

### **La Ferme vaudoise, produits du terroir**

Pl. de la Palud 5 – 1003 Lausanne  
Tél. +41 21 351 35 55 | [www.lafermevaudoise.ch](http://www.lafermevaudoise.ch)

### **Alter Start Food**

Rte des Monts-de-Lavaux 10 – 1093 La Croix-sur-Lutry  
Tél. +41 79 595 20 00 | [www.alterstartfood.ch](http://www.alterstartfood.ch)

### **Le temps est venu**

Av. des Baumettes 9 – 1020 Renens  
Tél. +41 21 558 47 11 | [www.letempsestvenu.ch](http://www.letempsestvenu.ch)

### **MangioBevo**

Av. de France 68 – 1004 Lausanne  
Tél. +41 78 208 26 88 | [www.mangiobevo.ch](http://www.mangiobevo.ch)

### **Carlton traiteur**

Av. de Cour 4 – 1007 Lausanne  
Tél. +41 21 613 07 07 | [www.carltonlausanne.com/traiteur](http://www.carltonlausanne.com/traiteur)

# La billetterie

Le Casino de Montbenon vous propose deux solutions de billetterie locales, simples et efficaces : [smeetz.com](http://smeetz.com) et [monbillet.ch](http://monbillet.ch)

## **smeetz.com**

Solution simple, [smeetz.com](http://smeetz.com) vous permet de configurer et de gérer votre événement en quelques minutes, où que vous soyez, sans connaissances techniques préalables. La billetterie se fait en ligne et toutes les méthodes de paiement sont proposées. Le contrôle d'accès est assuré au moyen des dernières technologies web.

### **Smeetz SA**

Rue Beau-Séjour 9 - 1003 Lausanne  
Tél. +41 21 311 14 57 | [support@smetz.com](mailto:support@smetz.com)

## **monbillet.ch**

Il s'agit d'un système de billetterie en ligne suisse romand idéal pour toute manifestation artistique, musicale, culturelle ou sportive. Homologué par la Ville de Lausanne, [monbillet.ch](http://monbillet.ch) est également distribué dans les bureaux de Lausanne Tourisme à la gare CFF et à Ouchy.

Les billets peuvent être achetés en ligne et imprimés à domicile mais aussi par téléphone en appelant directement [monbillet.ch](http://monbillet.ch). Le contrôle à l'entrée du spectacle se fait à l'aide d'une application gratuite pour iOS et Android. Pour les spectacles dans la Salle Paderewski, chaque spectateur pourra même choisir sa place sur le plan spécialement créé à cet effet.

### **monbillet.ch**

Grand-Rue 36 - 1347 Le Sentier  
Tél. +41 24 543 00 74 | [contact@monbillet.ch](mailto:contact@monbillet.ch)

### **Fournisseur Internet du Casino de Montbenon**

