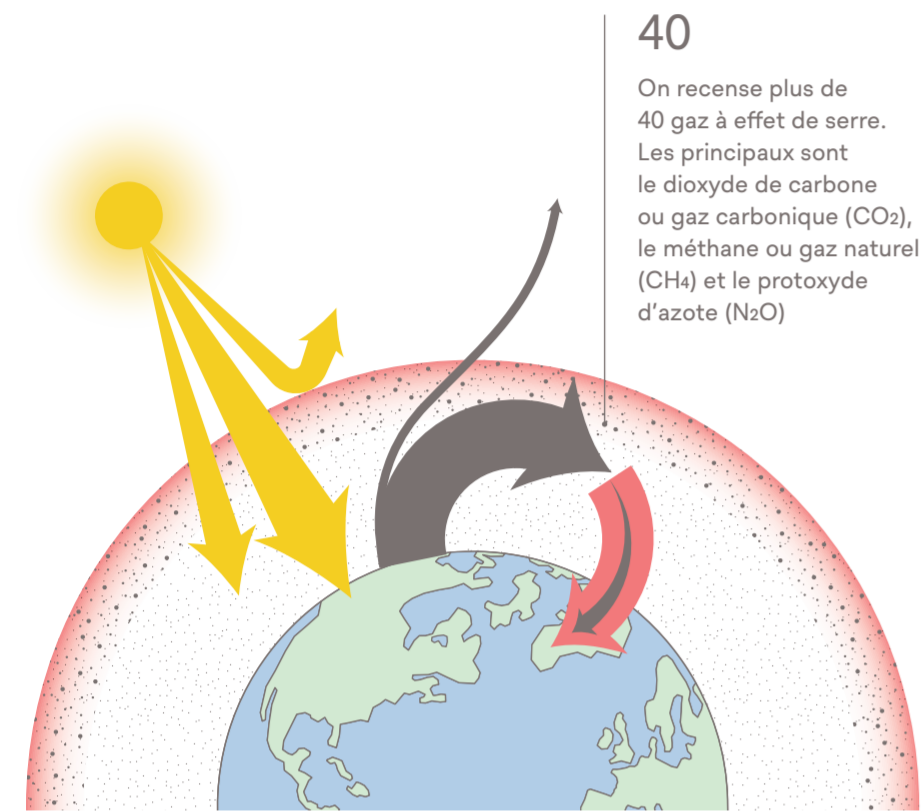


Changements climatiques : causes et conséquences

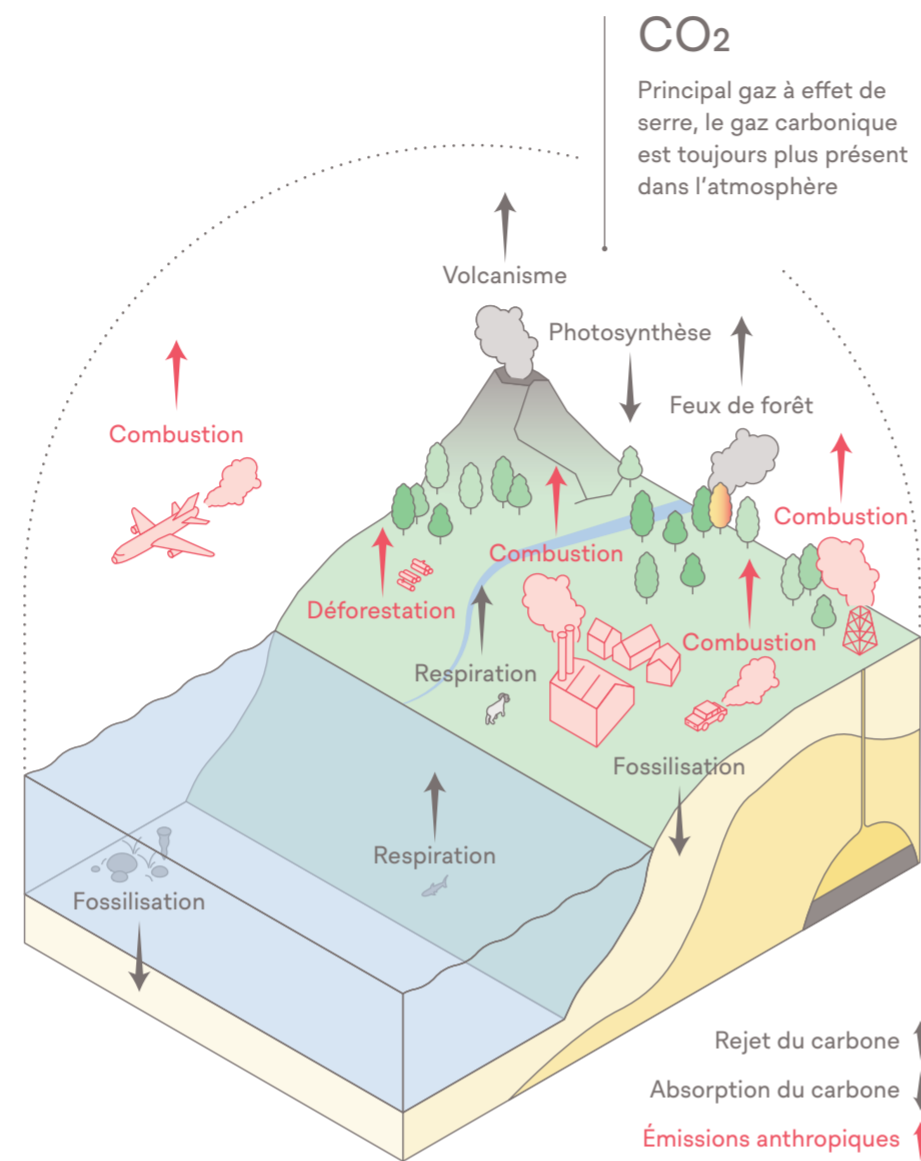
L'effet de serre

Sans les gaz à effet de serre, il ferait -18°C en moyenne sur notre planète : le Soleil nous envoie un rayonnement dont la moitié atteint la surface de la Terre. Ces gaz absorbent les rayonnements infrarouges – émis par le sol chauffé de la Terre – et les redistribuent. Comme leur présence augmente dans notre atmosphère, les températures s'élèvent.



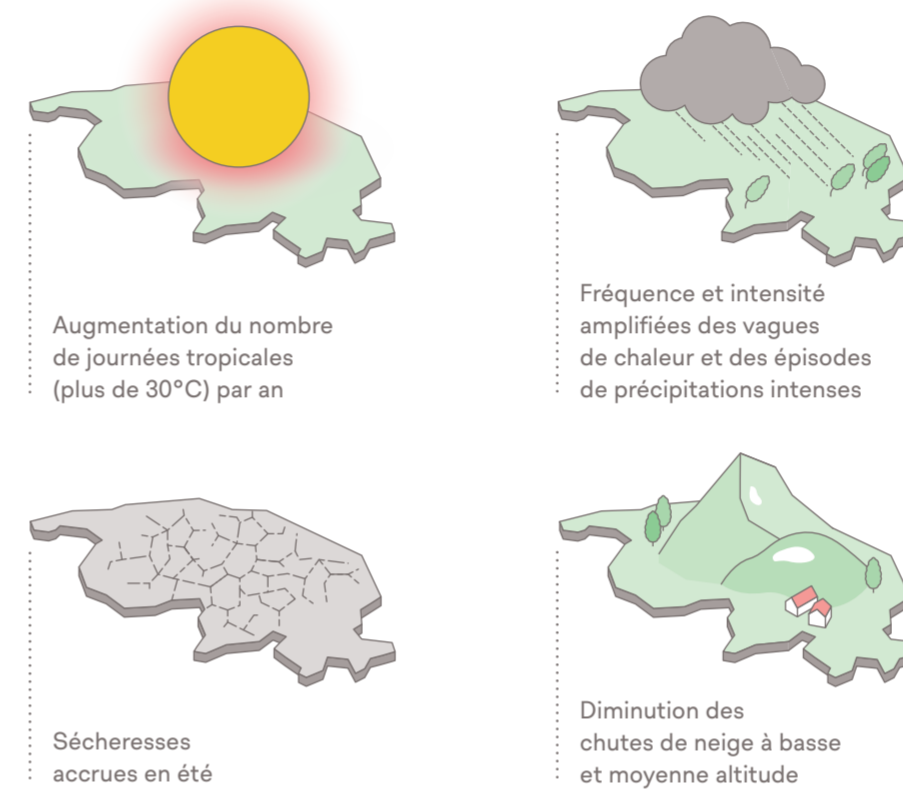
Le cycle du carbone

Garant de l'équilibre entre émissions et absorptions de carbone sur Terre, ce processus complexe est mis en difficulté par la trop grande quantité de gaz émis.



Les conséquences à l'échelle suisse

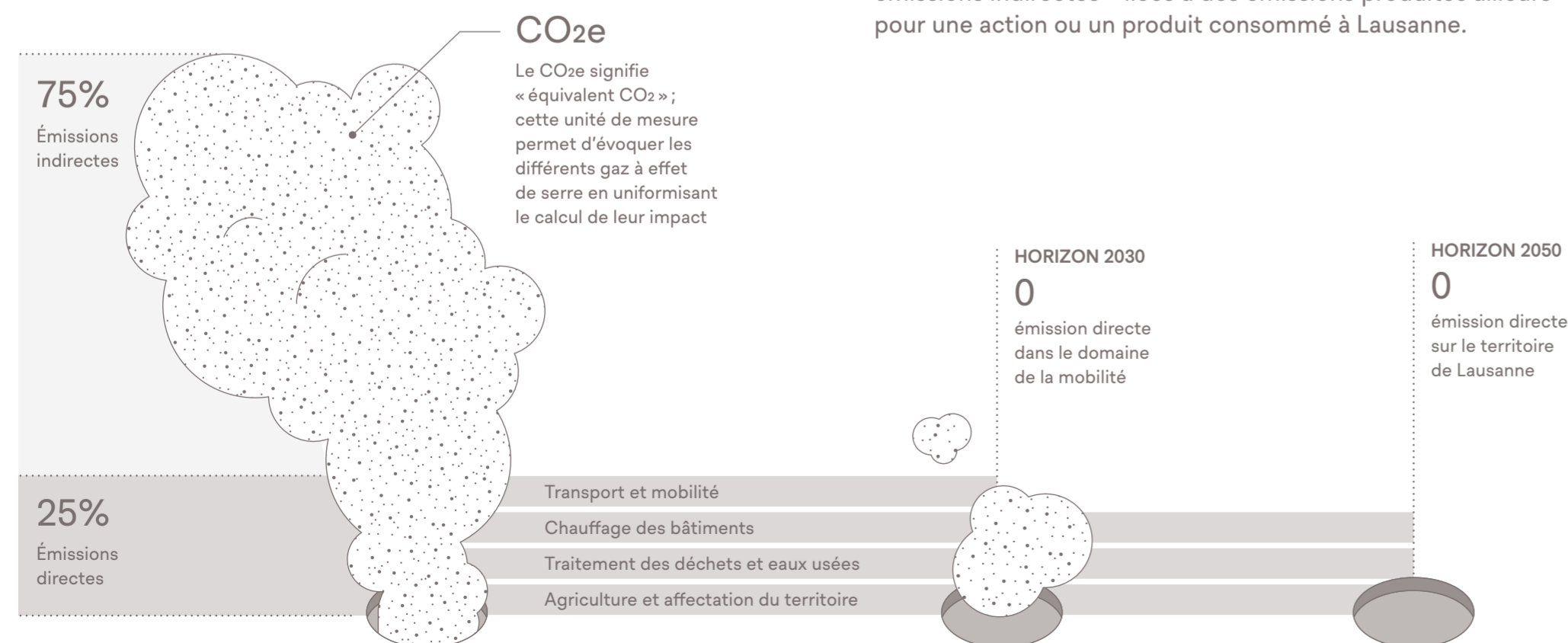
Si la Suisse a déjà subi un réchauffement deux fois plus important que le réchauffement global moyen depuis l'ère préindustrielle, c'est que notre pays est distant des océans – importants capteurs de chaleur – et relativement proche du pôle Nord.



Le Plan climat de Lausanne

Atténuer, et s'adapter!

Confrontée à l'urgence climatique, la Ville de Lausanne a mis en place un Plan climat qui développe des stratégies pour atténuer les émissions de gaz carbonique et prescrit des mesures pour adapter la ville aux conditions climatiques actuelles et futures.



État des lieux à Lausanne

En 2019, quelque 2 millions de tonnes CO_2e sont causées par la population et les entreprises situées à Lausanne, ce qui revient à 13,9 tonnes en moyenne par habitant et habitant. Parmi ces émissions, on distingue les émissions directes – produites sur le territoire lausannois – des émissions indirectes – liées à des émissions produites ailleurs pour une action ou un produit consommé à Lausanne.

Volets

Atténuation

Adaptation

Thèmes

- Bâtiments
- Énergie
- Eaux usées et déchets
- Consommation
- Mobilité
- Urbanisme

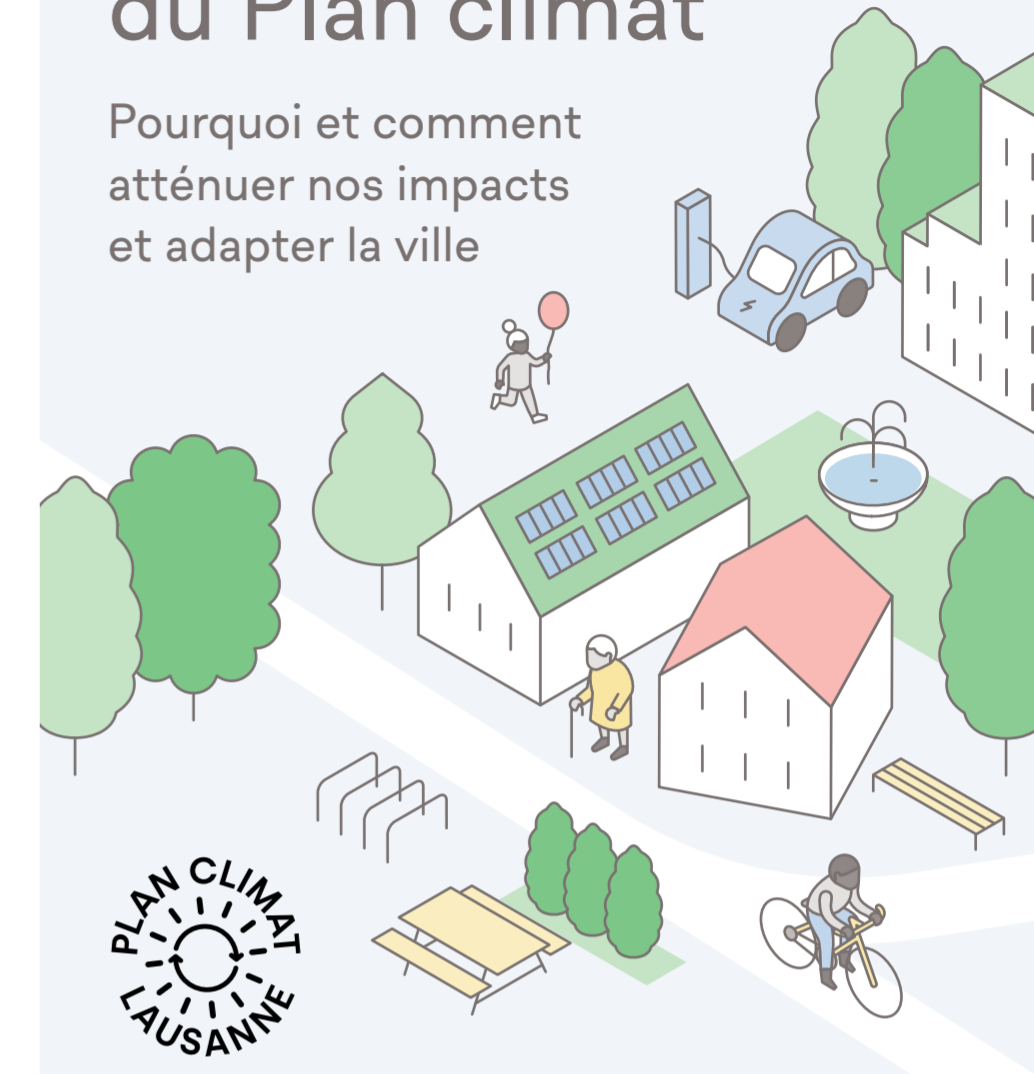
- Ruissellement et inondations
- Biodiversité et nature
- Stress thermique et sécheresse

Mesures et actions

De nombreuses mesures et actions sont prévues dans les différents thèmes recensés par le Plan climat. Les projets continuent d'être développés au fur et à mesure de leur mise en œuvre.

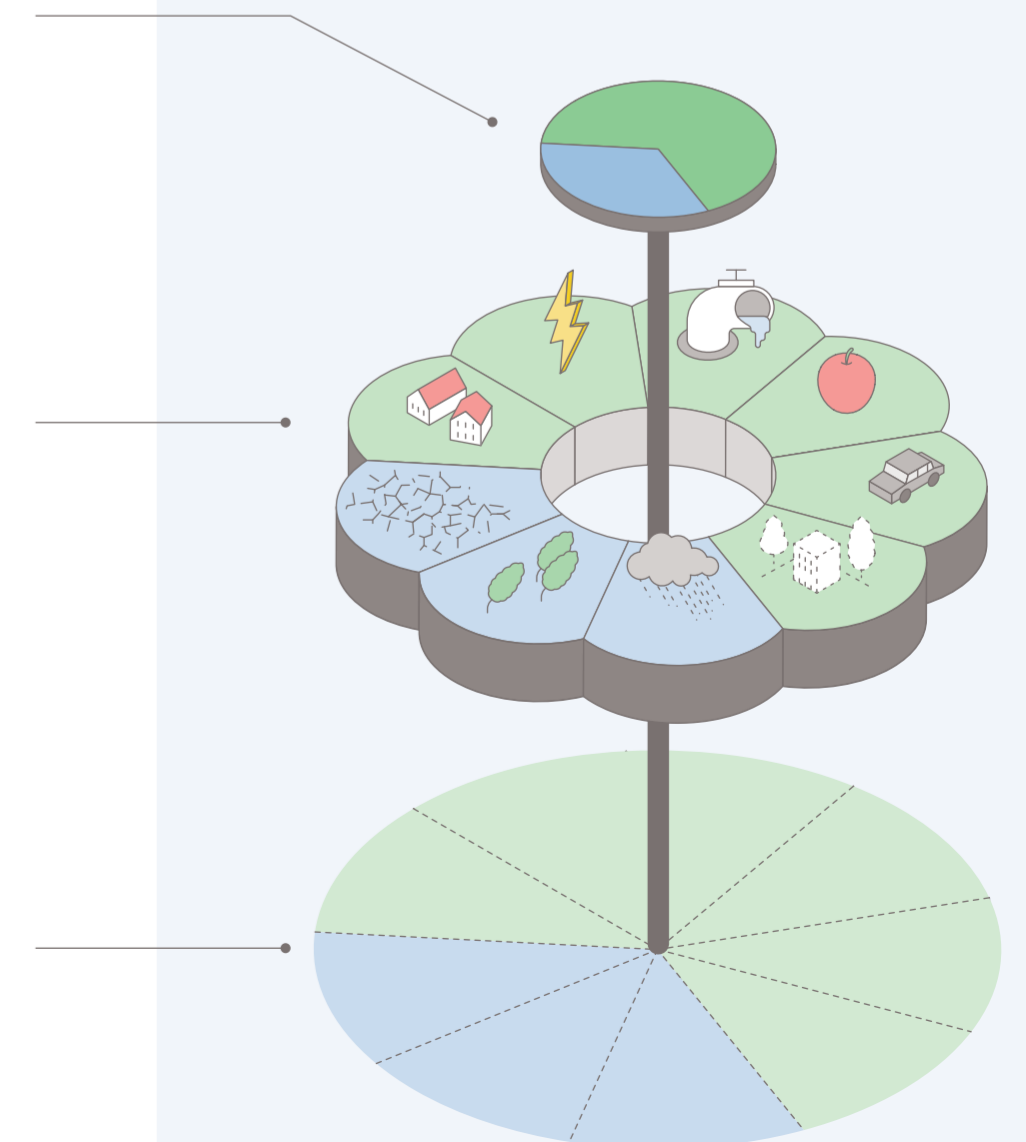
Le p'tit guide du Plan climat

Pourquoi et comment atténuer nos impacts et adapter la ville



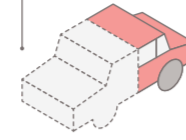
Ville de Lausanne
Bureau climat et durabilité
Rue du Port-Franc 18
CP 5354 – 1001 Lausanne

Plan climat
Retrouvez toutes les mesures du Plan climat sur www.lausanne.ch/climat



Des mesures pour la ville

OBJECTIF
-50%
de déplacements
motorisés d'ici 2030



OBJECTIF
x7
pour les déplacements
à vélo



Rénover, pour économiser !

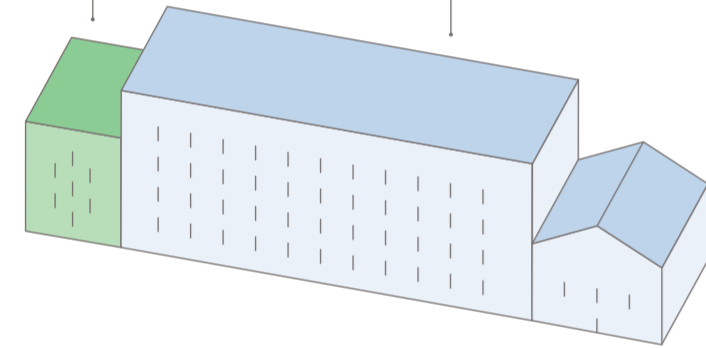
La rénovation des bâtiments est l'une des mesures les plus importantes pour lutter contre la consommation d'énergie. Une fois assaini, un bâtiment peut consommer jusqu'à 70% moins d'énergie qu'avant les travaux ! C'est aussi l'occasion de remplacer les systèmes fonctionnant aux énergies fossiles (chauffage à mazout par exemple) par une alimentation en énergies renouvelables : pompe à chaleur, chauffage à distance, panneaux solaires, etc.

15%

du parc immobilier
lausannois appartient
à la Ville, soit
1'300 bâtiments

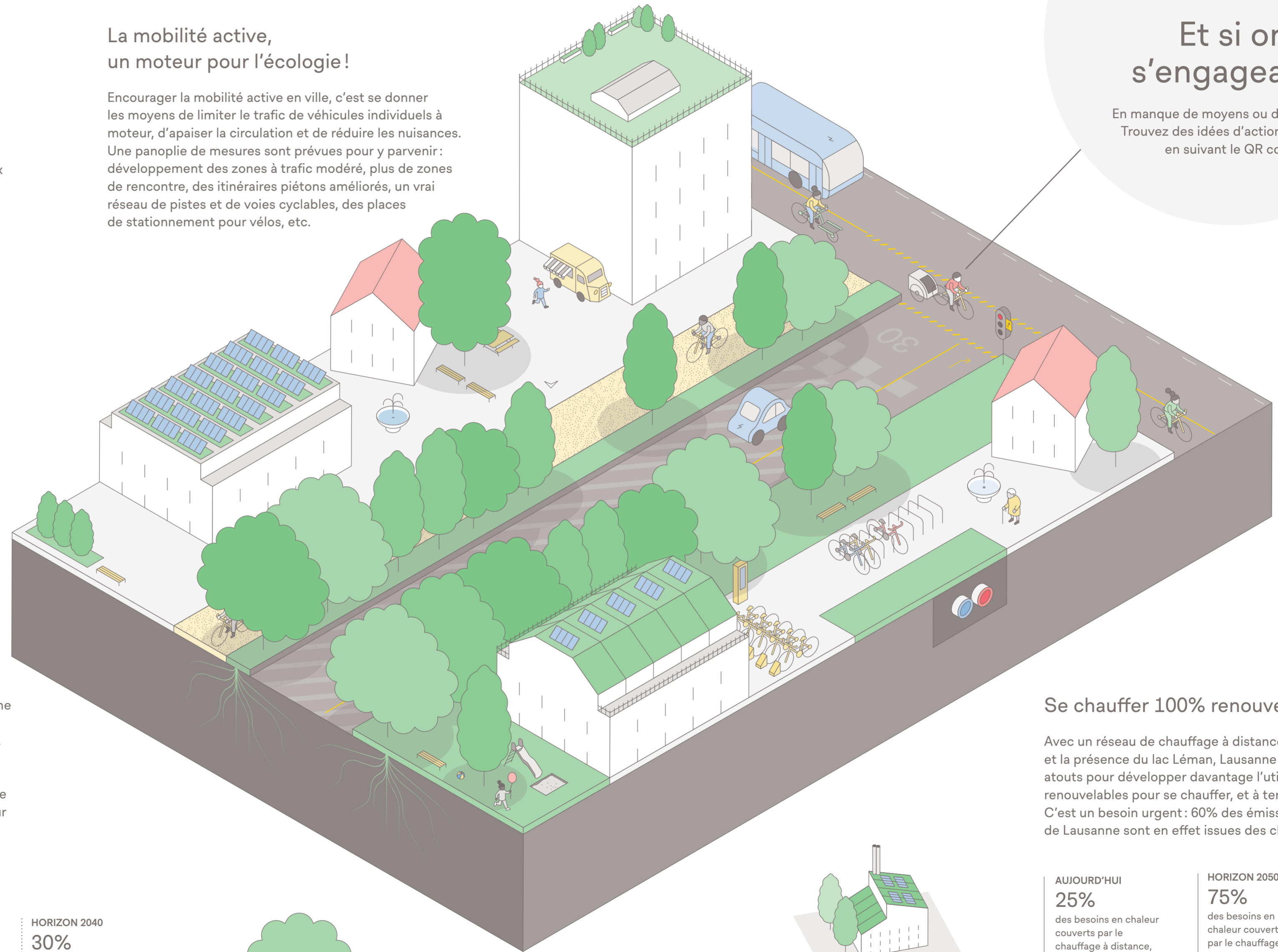
85%

sont des bâtiments
appartenant à des
propriétaires privés



La mobilité active, un moteur pour l'écologie !

Encourager la mobilité active en ville, c'est se donner les moyens de limiter le trafic de véhicules individuels à moteur, d'apaiser la circulation et de réduire les nuisances. Une panoplie de mesures sont prévues pour y parvenir : développement des zones à trafic modéré, plus de zones de rencontre, des itinéraires piétons améliorés, un vrai réseau de pistes et de voies cyclables, des places de stationnement pour vélos, etc.



Et si on s'engageait !?

En manque de moyens ou d'inspiration ?
Trouvez des idées d'actions à réaliser
en suivant le QR code !

Des arbres pour rafraîchir la ville !

Baptisé « Objectif canopée », ce projet de la Ville de Lausanne vise à augmenter fortement le nombre d'arbres en ville : dans les parcs mais surtout dans les espaces très urbanisés. Une meilleure couverture du feuillage (la canopée) apporte un rafraîchissement bienvenu lors de fortes chaleurs. Les arbres constituent de façon générale une bonne réponse aux changements climatiques : ombrage, apport de fraîcheur et d'oxygène, diminution des risques d'inondation, abri pour la biodiversité et amélioration de notre cadre de vie.

1'300

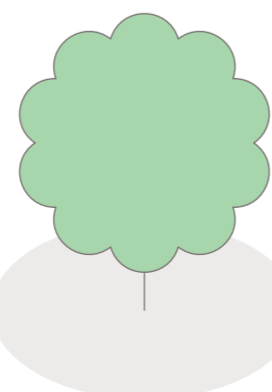
arbres sont plantés
en moyenne
chaque année

HORIZON 2040

30%
de couverture
de canopée



Objectif canopée



-8°C
à l'ombre
d'un arbre

Se chauffer 100% renouvelable !

Avec un réseau de chauffage à distance déjà bien établi et la présence du lac Léman, Lausanne possède des atouts pour développer davantage l'utilisation d'énergies renouvelables pour se chauffer, et à terme, se rafraîchir ! C'est un besoin urgent : 60% des émissions directes de Lausanne sont en effet issues des chauffages.

AUJOURD'HUI

25%

des besoins en chaleur
couverts par le
chauffage à distance,
à l'aide de 115 km
de réseau

HORIZON 2050

75%

des besoins en
chaleur couverts
par le chauffage
à distance

DÈS 2035

100%

du réseau alimenté
avec des énergies
renouvelables

