

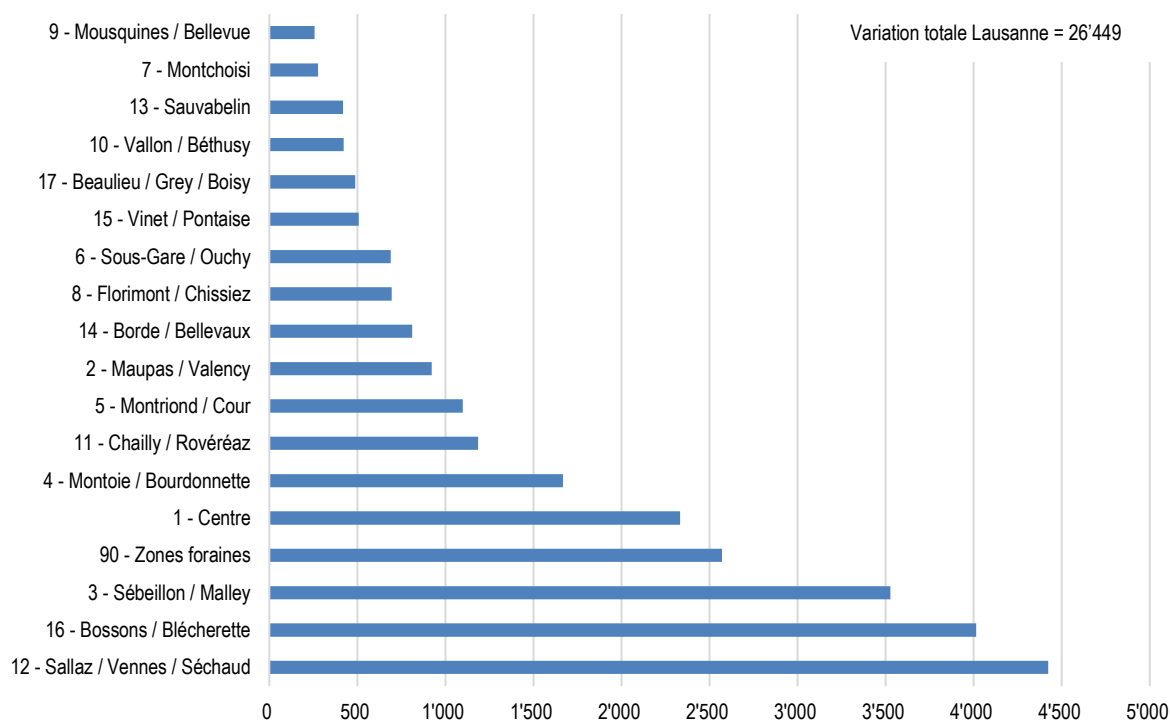
## Aperçu démographique des quartiers lausannois

### 1. Aperçu général, 2025

	Population 2000 Effectif	Population 2025 Effectif	Part de Lausanne, 2025 En %	Suissess 2025 En %	Etrangers 2025 En %	Densité 2025 (hab / ha)
1 - Centre	10'922	13'254	8.8 %	53.2 %	46.8 %	106.6
2 - Maupas / Valency	12'662	13'585	9.0 %	54.7 %	45.3 %	169.2
3 - Sébeillon / Malley	8'210	11'737	7.8 %	49.1 %	50.9 %	113.0
4 - Montoie / Bourdonnette	6'343	8'010	5.3 %	47.5 %	52.5 %	46.0
5 - Montriond / Cour	7'490	8'588	5.7 %	59.7 %	40.3 %	59.5
6 - Sous-Gare / Ouchy	10'180	10'869	7.2 %	62.8 %	37.2 %	136.0
7 - Montchoisi	3'447	3'724	2.5 %	62.8 %	37.2 %	71.0
8 - Florimont / Chissiez	5'159	5'854	3.9 %	59.9 %	40.1 %	125.6
9 - Mousquines / Bellevue	2'449	2'705	1.8 %	65.0 %	35.0 %	49.1
10 - Vallon / Béthusy	6'130	6'553	4.3 %	57.1 %	42.9 %	73.5
11 - Chailly / Rovéréaz	8'418	9'604	6.3 %	65.1 %	34.9 %	49.6
12 - Sallaz / Vennes / Séchaud	12'004	16'428	10.9 %	54.9 %	45.1 %	70.2
13 - Sauvabelin	582	1'001	0.7 %	51.2 %	48.8 %	11.0
14 - Borde / Bellevaux	9'174	9'985	6.6 %	51.9 %	48.1 %	144.8
15 - Vinet / Pontaise	6'840	7'348	4.9 %	56.1 %	43.9 %	218.9
16 - Bossons / Blécherette	6'335	10'349	6.8 %	56.4 %	43.6 %	57.1
17 - Beaulieu / Grey / Boisy	5'854	6'341	4.2 %	72.7 %	27.3 %	94.5
90 - Zones foraines	2'441	5'012	3.3 %	64.9 %	35.1 %	2.2
<b>Lausanne</b> (y c. les adresses inconnues)	<b>124'835</b>	<b>151'284</b>	<b>100.0 %</b>	<b>57.0 %</b>	<b>43.0 %</b>	<b>36.5 *</b>

\* La densité de la population en milieu urbain (hors Zones foraines) est de 82 habitants par hectare.  
Source : Ville de Lausanne, Contrôle des habitants, calculs propres OAES

### G1. Variation de la population, effectif, entre 2000 et 2025



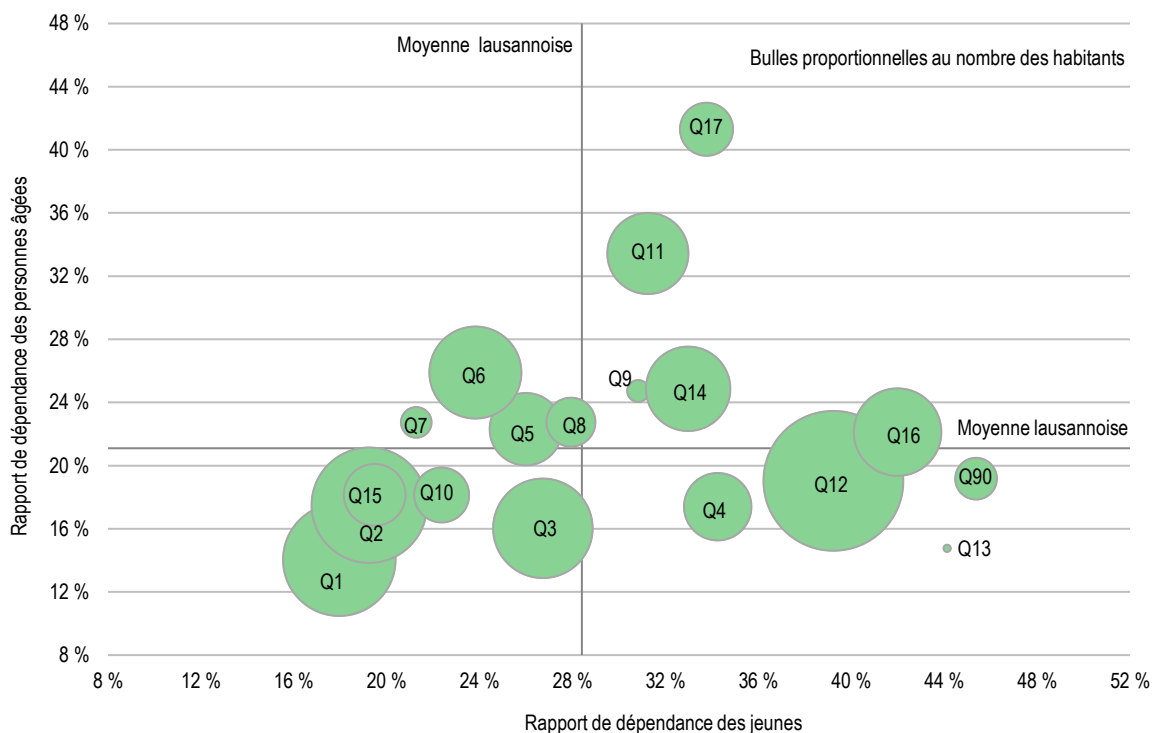
Source : Ville de Lausanne, Contrôle des habitants

## 2. Population totale, selon la classe d'âge, effectif, 2025

2025	Population Totale	de moins de 10 ans	de 10 à 19 ans	de 20 à 39 ans	de 40 à 64 ans	de 65 à 79 ans	de 80 ans et plus
1 - Centre	13'254	866	937	5'807	4'234	994	416
2 - Maupas / Valency	13'585	925	987	5'630	4'305	1'187	551
3 - Sébeillon / Malley	11'737	1'035	1'162	4'824	3'398	910	408
4 - Montoie / Bourdonnette	8'010	863	946	2'896	2'386	682	237
5 - Montriond / Cour	8'588	762	743	3'070	2'721	869	423
6 - Sous-Gare / Ouchy	10'869	831	898	3'713	3'547	1'222	658
7 - Montchoisi	3'724	293	257	1'366	1'220	381	207
8 - Florimont / Chissiez	5'854	532	553	1'970	1'915	594	290
9 - Mousquines / Bellevue	2'705	218	318	802	937	296	134
10 - Vallon / Béthusy	6'553	531	512	2'756	1'908	558	288
11 - Chailly / Rovéréaz	9'604	834	988	2'729	3'103	1'220	730
12 - Sallaz / Vennes / Séchaud	16'428	2'021	2'051	5'318	5'062	1'298	678
13 - Sauvabelin	1'001	150	128	308	322	55	38
14 - Borde / Bellevaux	9'985	1'000	1'086	3'084	3'242	1'042	531
15 - Vinet / Pontaise	7'348	517	523	3'005	2'334	654	315
16 - Bossons / Blécherette	10'349	1'376	1'272	3'062	3'244	915	480
17 - Beaulieu / Grey / Boisy	6'341	598	625	1'714	1'908	846	650
90 - Zones foraines	5'012	443	939	1'671	1'375	434	150
<b>Lausanne</b> (y c. les adresses inconnues)	<b>151'284</b>	<b>13'802</b>	<b>14'943</b>	<b>53'885</b>	<b>47'275</b>	<b>14'185</b>	<b>7'194</b>

Source : Ville de Lausanne, Contrôle des habitants, calculs propres OAES

## G2. Rapport de dépendance des jeunes et des personnes âgées, en pour cent, 2025



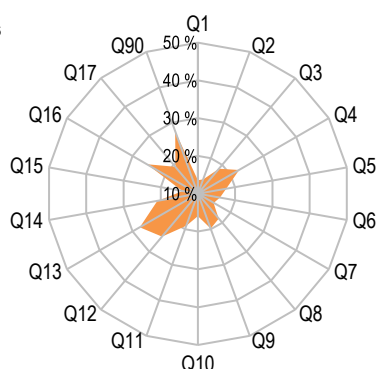
(1) Rapport de dépendance des jeunes : (0 à 19 ans / 20 à 64 ans), en %.

(2) Rapport de dépendance des personnes âgées : (65 ans et plus / 20 à 64 ans), en %.

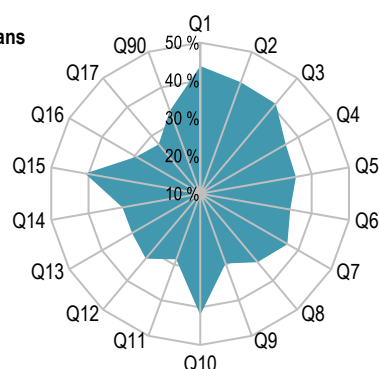
Source : Ville de Lausanne, Contrôle des habitants, calculs propres OAES

### G3. Profil des quartiers selon la classe d'âge, en pour cent, 2025

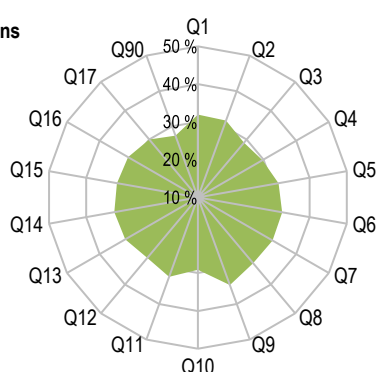
0 à 19 ans



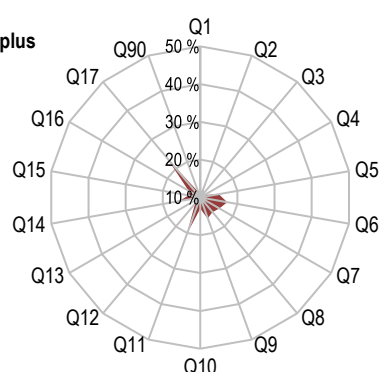
20 à 39 ans



40 à 64 ans



65 ans et plus



Source : Ville de Lausanne, Contrôle des habitants, calculs propres OAES

### 3. Ménages privés, en nombre de personnes, 2025

	Total des ménages	Ménages de 1 personne	Ménages de 2 personnes	Ménages de 3 personnes	Ménages de 4 personnes	Ménages de 5 personnes	Ménages de 6 et plus personnes	Taille moyenne du ménage
1 - Centre	7'677	4'429	1'898	729	466	113	42	1.7
2 - Maupas / Valency	7'714	4'277	1'986	818	463	131	39	1.7
3 - Sébeillon / Malley	5'703	2'724	1'504	707	492	193	83	2.0
4 - Montoie / Bourdonnette	3'732	1'740	968	446	368	145	65	2.0
5 - Montriond / Cour	4'335	2'173	1'096	546	414	83	23	1.9
6 - Sous-Gare / Ouchy	5'931	3'208	1'513	625	460	108	17	1.8
7 - Montchoisi	2'187	1'276	522	197	157	29	6	1.7
8 - Florimont / Chissiez	3'009	1'452	836	345	253	98	25	1.9
9 - Mousquines / Bellevue	1'290	580	366	159	134	39	12	2.0
10 - Vallon / Béthusy	3'553	1'975	899	359	237	59	24	1.8
11 - Chailly / Rovéréaz	4'585	2'150	1'211	552	491	128	53	2.0
12 - Sallaz / Vennes / Séchaud	7'094	2'869	1'771	979	924	368	183	2.3
13 - Sauvabelin	378	111	88	83	66	22	8	2.5
14 - Borde / Bellevaux	4'928	2'333	1'296	589	452	197	61	2.0
15 - Vinet / Pontaise	4'143	2'319	1'050	414	256	78	26	1.7
16 - Bossons / Blécherette	4'545	1'814	1'202	675	560	206	88	2.2
17 - Beaulieu / Grey / Boisly	3'054	1'332	877	390	328	94	33	2.0
90 - Zones foraines	1'679	524	499	251	290	83	32	2.4
<b>Lausanne</b> (y c. les adresses inconnues)	<b>75'537</b>	<b>37'286</b>	<b>19'582</b>	<b>8'864</b>	<b>6'811</b>	<b>2'174</b>	<b>820</b>	<b>1.9</b>

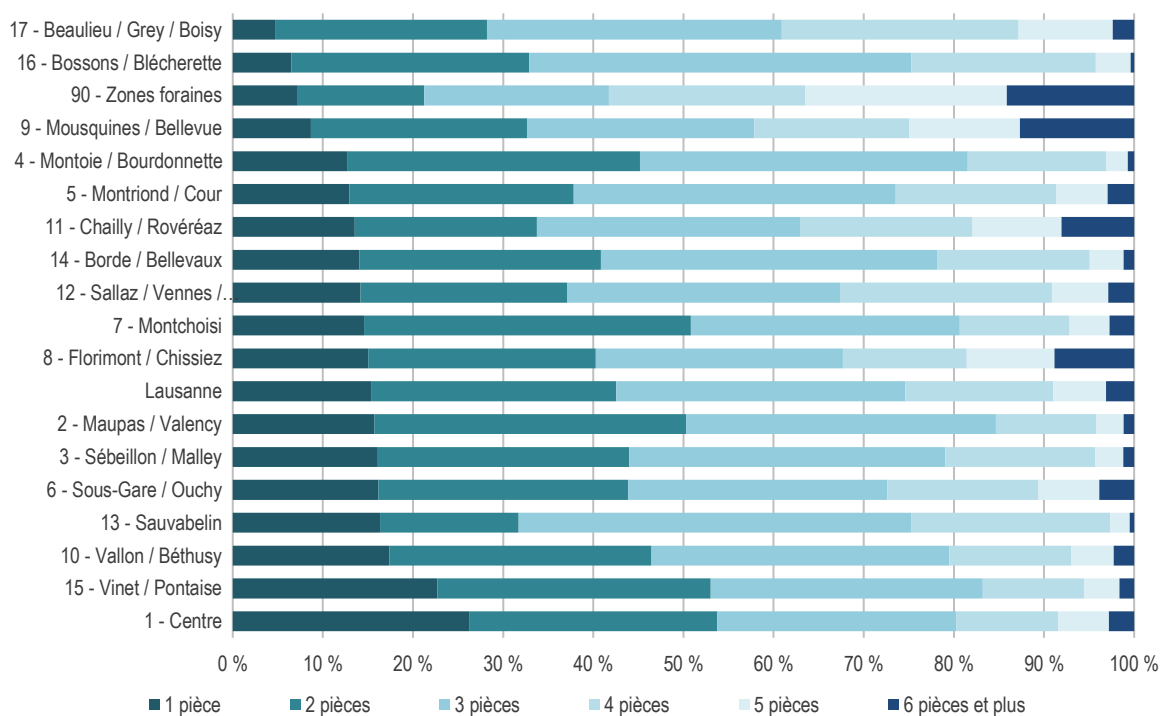
Source : Ville de Lausanne, Contrôle des habitants, calculs propres OAES

#### 4. Logements par nombre de pièces, effectif, en 2024

	Total des logements	1 pièce	2 pièces	3 pièces	4 pièces	5 pièces	6 pièces et plus
1 - Centre	8'816	2'316	2'422	2'342	995	493	248
2 - Maupas / Valency	8'277	1'300	2'863	2'844	924	250	96
3 - Sébeillon / Malley	6'277	1'010	1'751	2'201	1'044	195	76
4 - Montoie / Bourdonnette	4'072	520	1'320	1'481	624	98	29
5 - Montriond / Cour	4'845	627	1'205	1'732	861	278	142
6 - Sous-Gare / Ouchy	6'548	1'058	1'813	1'884	1'097	444	252
7 - Montchoisi	2'300	335	834	686	280	102	63
8 - Florimont / Chissiez	3'304	496	835	906	454	321	292
9 - Mousquines / Bellevue	1'452	126	348	366	250	178	184
10 - Vallon / Béthusy	3'858	670	1'122	1'275	521	182	88
11 - Chailly / Rovéréaz	5'013	679	1'012	1'463	961	494	404
12 - Sallaz / Vennes / Séchaud	7'501	1'064	1'718	2'271	1'764	468	216
13 - Sauvabelin	416	68	64	181	92	9	2
14 - Borde / Bellevaux	5'265	738	1'413	1'962	892	198	62
15 - Vinet / Pontaise	4'605	1'046	1'396	1'390	516	182	75
16 - Bossons / Blécherette	4'690	305	1'237	1'989	960	181	18
17 - Beaulieu / Grey / Boisy	3'278	154	770	1'073	861	342	78
90 - Zones foraines	1'804	130	253	370	393	403	255
<b>Lausanne (y c. les adresses inconnues)</b>	<b>82'321</b>	<b>12'642</b>	<b>22'376</b>	<b>26'416</b>	<b>13'489</b>	<b>4'818</b>	<b>2'580</b>

Source : Office fédéral de la statistique, Statistique des bâtiments et des logements (StatBL)

#### G4. Logements par nombre de pièces, en pour cent, en 2024



Source : Office fédéral de la statistique, Statistique des bâtiments et des logements (StatBL)