

Service quartiers jeunesse et familles  
de la Ville de Lausanne (QJF)

# AGENDA DES VACANCES

Pour les jeunes lausannoises et lausannois de 5 à 15 ans

# HIVER PRINTEMPS 2025

[www.lausanne.ch/jeunessevacances](http://www.lausanne.ch/jeunessevacances)



# SOMMAIRE

- 4 ÉDITO
- 5 ORGANISATEURS
- 6 DATES D'OUVERTURE  
DES INSCRIPTIONS
- 7 MARCHÉ À SUIVRE
- 8 TYPES D'ACTIVITÉS
- 9 LISTE DES ACTIVITÉS
- 15 VACANCES D'HIVER
- 19 RELÂCHES
- 33 VACANCES DE PÂQUES
- 51 TOUTES LES  
COORDONNÉES

# ÉDITO

Il est déjà temps de songer aux vacances ! Pour les enfants lausannois, nous proposons une palette d'activités, qui sont autant de mini-voyages, pour un dépaysement garanti.

Il s'agit d'une part d'offrir aux familles une aide pour concilier vie privée et vie professionnelle, grâce à un accueil et un encadrement de qualité. D'autre part, les vacances restent le moment des loisirs et des découvertes. Vous trouverez donc dans le programme qui suit un vaste choix d'activités: ludiques, didactiques, artistiques ou sportives. Nous cherchons à répondre aux aspirations de la jeunesse en vacances.

La durée et l'organisation s'adaptent également aux souhaits, avec des activités en accueil libre, à la journée, à la semaine ou encore sous la forme de camps.

Nous vous remercions de votre confiance et souhaitons d'ores et déjà aux enfants qui fréquenteront cette année les camps, les centres aérés et le Passeport vacances, de bons moments riches en découvertes et en expériences.

David Payot  
Conseiller municipal  
Direction enfance, jeunesse et quartiers



## ORGANISATEURS



Ce programme est conçu par le Domaine accueil vacances du Service quartiers, jeunesse et familles (QJF). Il présente une sélection d'activités adaptées aux envies des enfants et aux besoins des parents lausannois. Ces activités sont organisées en collaborations avec différents partenaires.

La Fondation pour l'animation socioculturelle lausannoise (FASL) met à disposition de l'ensemble de la population lausannoise 17 lieux au cœur de la vie des quartiers. Les maisons de quartiers proposent des animations toute l'année, dont certaines également durant les vacances scolaires.

L'Espace des inventions (EDI) est un espace d'éveil scientifique, technique et culturel destiné au grand public et en particulier aux enfants.

Vous trouverez les coordonnées des lieux d'animation sur le détail de chaque activité et également à la fin de la brochure.

# DATES D'OUVERTURE DES INSCRIPTIONS

**TOUTE L'ANNÉE**

## MAISONS DE QUARTIER FASL

Sur place, par téléphone,  
par courriel ou sur les sites internet  
de chaque centre : [www.fasl.ch/centres](http://www.fasl.ch/centres)  
Des pré-inscriptions sont parfois  
possibles pour les usagères et  
usagers réguliers.

HIVER  
RELÂCHES

**30**

OCTOBRE

12h

PRINTEMPS

**8**

JANVIER

12h

## CAMPS ET CENTRES AÉRÉS QJF

Sur le site internet  
[www.lausanne.ch/jeunessevacances](http://www.lausanne.ch/jeunessevacances)

Les inscriptions se font via notre  
plateforme sécurisée. Pour y accéder,  
il est nécessaire de posséder  
un compte [lausanne.ch](http://lausanne.ch)  
Marche à suivre ci-contre.

**BESOIN D'AIDE ?**

Informations et tutoriels vidéo sur :  
[www.lausanne.ch/jeunessevacances](http://www.lausanne.ch/jeunessevacances)

# MARCHE À SUIVRE POUR LES INSCRIPTIONS QJF



Marche à suivre pour les personnes qui ont déjà  
activé leur compte :

1. Cliquez sur « Inscription aux activités de vacances »
2. Cliquez sur « Connexion » en haut à droite
3. Entrez l'identifiant et le mot de passe de votre compte lausanne.ch
4. Vérifiez, complétez et acceptez vos données personnelles ainsi que celles de votre enfant. Cette étape est nécessaire pour chaque ouverture des inscriptions
5. Inscrivez votre enfant aux activités

Marche à suivre pour les personnes qui n'ont pas  
activé leur compte :

1. Cliquez sur « Inscription aux activités de vacances »
2. Cliquez sur « Connexion » en haut à droite
3. Entrez l'identifiant et le mot de passe de votre compte lausanne.ch ou créez-vous un compte
4. Commander votre code de légitimation si nécessaire et dès réception, l'introduire pour accéder à la plateforme
5. Vérifiez, complétez et acceptez vos données personnelles ainsi que celles de votre enfant
6. Inscrivez votre enfant aux activités

# TYPES D'ACTIVITÉS

## CAMPS DE VACANCES



Activités avec inscription.  
Les enfants dorment  
sur place toute la semaine  
et sont pris en charge par  
les équipes d'encadrement.

## ACCUEIL À LA SEMAINE, À LA JOURNÉE ET À LA DEMI-JOURNÉE



Activités avec inscription.  
Les enfants rentrent  
tous les soirs à la maison  
et sont pris en charge par les  
équipes d'encadrement.

## ACCUEIL LIBRE



Activités sans inscription.  
Les équipes éducatives  
et d'animation assurent  
le fonctionnement et  
la sécurité des activités  
mais pas la prise en charge  
des enfants.





# LISTE DES ACTIVITÉS

1

Choisissez la période de  
vacances souhaitées

2

Recherchez les activités par âge

3

Sélectionnez le type d'activité

4

Consultez l'offre à la page indiquée  
et réservez auprès de la structure  
organisatrice concernée



## VACANCES D'HIVER

SA 21 DÉCEMBRE AU DI 5 JANVIER

3-12 ans	LIBRE	Espace récréatif de la Grenette	QJF 17
6-12 ans	CAMP	Centre à la montagne Les Chevalleyres	QJF 16
Dès 8 ans	LIBRE	PJB Permanence Jeunes Borde	QJF 17
Dès 13 ans	LIBRE	Salles de sport	QJF 18



# RELÂCHES

## SA 15 AU DI 23 FÉVRIER



Familles	CAMP	Maison de quartier Sous-Gare	FASL	20
Familles	LIBRE	Centre de la Bourdonnette	FASL	28
Tout public	LIBRE	Centre de Malley-Montelly	FASL	28
Tout public	LIBRE	Maison de quartier de Chailly	FASL	29
3-12 ans	LIBRE	Espace récréatif de la Grenette	QJF	29
5-8 ans	DEMI	Cabane des Bossons	QJF	26
5-10 ans	JOURNÉE	Centre d'animation des Boveresses	FASL	24
5-11 ans	SEMAINE	Maison de quartier du Désert	FASL	23
6-10 ans	DEMI	Maison de quartier de la Pontaise	FASL	26
6-11 ans	SEMAINE	Centres aérés	QJF	23
6-11 ans	DEMI	Centre de Prélaz-Valency	FASL	27
6-12 ans	LIBRE	Terrain d'Aventure de Malley	FASL	30
6-12 ans	CAMP	Centre à la montagne Les Chevalleyres	QJF	20
6-14 ans	JOURNÉE	Centre socioculturel de Grand-Vennes	FASL	24
6-17 ans	LIBRE	Maison de quartier des Faverges	FASL	30
7-11 ans	CAMP	Maison de quartier Sous-Gare	FASL	21
7-12 ans	CAMP	Centre à la montagne Le Planemard	QJF	21
9-12 ans	DEMI	Cabane des Bossons	QJF	27
9-12 ans	CAMP	Centre à la montagne La Barboleusaz	QJF	22
10-16 ans	CAMP	Centre des Bergières et du Désert	FASL	22
10-17 ans	LIBRE	Centre de Prélaz-Valency	FASL	31
10-17 ans	LIBRE	Maison de quartier de la Pontaise	FASL	31
10-20 ans	JOURNÉE	Centre socioculturel de Grand-Vennes	FASL	25
11-18 ans	LIBRE	Centre d'animation des Boveresses	FASL	32
Dès 13 ans	LIBRE	Salles de sport	QJF	32



## VACANCES DE PÂQUES

### SA 12 AU DI 20 AVRIL

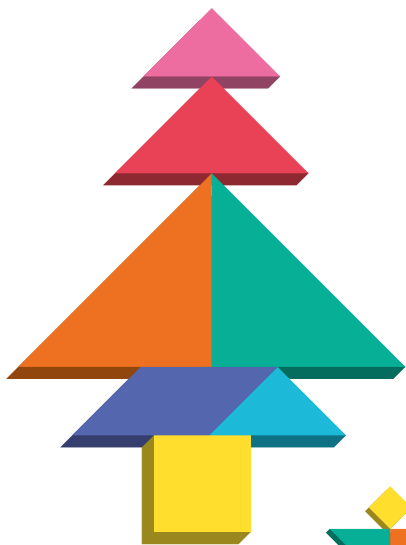
Tout public	LIBRE	Centre d'animation du Vallon	FASL	45
Tout public	LIBRE	Centre de Malley-Montelly	FASL	44
Tout public	LIBRE	Maison de quartier de Chailly	FASL	44
3-12 ans	LIBRE	Espace récréatif de la Grenette	QJF	45
4-5 ans	SEMAINE	Centres aérés	QJF	36
6-10 ans	SEMAINE	Centre d'animation des Boveresses	FASL	36
6-10 ans	DEMI	Centre de la Bourdonnette	FASL	42
6-10 ans	DEMI	Maison de quartier de la Pontaise	FASL	41
6-11 ans	SEMAINE	Centre socioculturel de Bellevaux	FASL	37
6-11 ans	SEMAINE	Centres aérés	QJF	37
6-11 ans	DEMI	Centre de Prélaz-Valency	FASL	42
6-12 ans	CAMP	Centre à la montagne Le Planemard	QJF	35
6-12 ans	LIBRE	Terrain d'Aventure de Malley	FASL	46
6-12 ans	LIBRE	Terrain d'Aventure de Pierrefleur.	FASL	46
6-17 ans	LIBRE	Maison de quartier des Faverges	FASL	47
7-11 ans	SEMAINE	Maison de quartier Sous-Gare	FASL	38
Dès 8 ans	LIBRE	PJB Permanence Jeunes Borde	QJF	47
9-13 ans	SEMAINE	Centre des Bergières	FASL	39
10-20 ans	LIBRE	Centre socioculturel de Grand-Vennes	FASL	48
12-15 ans	DEMI	Maison de quartier Sous-Gare	FASL	43
12-25 ans	LIBRE	Centre de Prélaz-Valency	FASL	49
Dès 13 ans	LIBRE	Salles de sport	QJF	50

# VACANCES DE PÂQUES

## LU 21 AU DI 27 AVRIL



Tout public	LIBRE	Centre d'animation du Vallon	FASL	45
Tout public	LIBRE	Centre de Malley-Montelly	FASL	44
3-12 ans	LIBRE	Espace récréatif de la Grenette	QJF	45
4-5 ans	SEMAINE	Centres aérés	QJF	36
5-8 ans	DEMI	Cabane des Bossons	QJF	41
6-10 ans	DEMI	Maison de quartier de la Pontaise	FASL	41
6-10 ans	CAMP	Centre à la montagne La Barboleusaz	QJF	34
6-10 ans	SEMAINE	Centre d'animation des Boveresses	FASL	36
6-11 ans	SEMAINE	Centres aérés	QJF	37
6-11 ans	SEMAINE	Maison de quartier du Désert	FASL	38
6-11 ans	DEMI	Centre de Prélaz-Valency	FASL	42
6-12 ans	CAMP	Centre à la montagne Les Chevalleyres	QJF	34
6-12 ans	LIBRE	Terrain d'Aventure de Malley	FASL	46
6-12 ans	LIBRE	Terrain d'Aventure de Pierrefleur	FASL	46
6-14 ans	JOURNÉE	Centre socioculturel de Grand-Vennes	FASL	40
7-11 ans	SEMAINE	Maison de quartier Sous-Gare	FASL	38
Dès 8 ans	LIBRE	PJB Permanence Jeunes Borde	QJF	47
9-12 ans	DEMI	Cabane des Bossons	QJF	43
Dès 10 ans	JOURNÉE	Centre des Bergières	FASL	40
10-25 ans	LIBRE	Centre de la Bourdonnette	FASL	48
11-18 ans	LIBRE	Centre d'animation des Boveresses	FASL	49
12-25 ans	LIBRE	Centre de Prélaz-Valency	FASL	49
Dès 13 ans	LIBRE	Salles de sport	QJF	50



DU SAMEDI 21 DÉCEMBRE  
AU DIMANCHE 5 JANVIER

# VACANCES D'HIVER





## CAMPS VACANCES D'HIVER

**6-12 ans** Centre à la montagne Les Chevalleyres QJF  
**Multi-activités (sans ski de piste)**

**QUAND** 30 décembre-3 janvier Lu-Ve

**OÙ** Blonay

**COMBIEN** CHF 19.- à CHF 85.-/jour selon revenu familial brut

**COMMENT** Sur inscription dès le 30 octobre à 12h

**BON À SAVOIR** Sur demande, des vêtements de sport d'hiver  
sont mis à disposition

**CONTACT** [jeunessevacances@lausanne.ch](mailto:jeunessevacances@lausanne.ch)

021 315 68 65/021 315 68 22

[www.lausanne.ch/jeunessevacances](http://www.lausanne.ch/jeunessevacances)





# LIBRE VACANCES D'HIVER



**3-12 ans** Espace récréatif de la Grenette QJF  
**QUAND** Toute l'année. Ma-Ve 9h30-12h30/14h-18h30  
Sa 9h30-18h30  
**OÙ** Pl. de la Riponne 10  
**COMBIEN** Gratuit  
**COMMENT** Sans inscription  
**BON À SAVOIR** Sans repas. Option de garde possible durant  
2-3h d'affilée, selon les possibilités du moment.  
Avec ou sans parents  
**CONTACT** grenette@lausanne.ch  
021 315 67 88  
Facebook : Espace récréatif de la Grenette  
[www.lausanne.ch/grenette](http://www.lausanne.ch/grenette)

**Dès 8 ans** PJB Permanence Jeunes Borde QJF  
**QUAND** Noël dates affichées à la PJB Ma-Ve 14h-20h  
**OÙ** Rue de la Borde 37  
**COMBIEN** Gratuit sauf sorties de CHF 5.- à CHF 15.-  
**COMMENT** Sans inscription sauf sorties  
**CONTACT** pjb@lausanne.ch  
079 506 27 42  
[www.lausanne.ch/jeunesse](http://www.lausanne.ch/jeunesse)  
Facebook : Permanence Jeunes Borde - 1018



## LIBRE VACANCES D'HIVER

**Dès 13 ans Salles de sport QJF  
Freebasket**

**QUAND** Octobre à avril

Ma 18h30-22h, Ve 18h30-22h30, Di 16h-20h

**OÙ** Salles de Sport du Collège du Belvédère,  
Rue des Croix-Rouge 26

**COMBIEN** Gratuit

**COMMENT** Sans inscription

**CONTACT** [julien.mortier@lausanne.ch](mailto:julien.mortier@lausanne.ch)

079 508 08 35

[www.lausanne.ch/salles-de-gym](http://www.lausanne.ch/salles-de-gym)



DU SAMEDI 15 FÉVRIER  
AU DIMANCHE 23 FÉVRIER

# RELÂCHES





## CAMPS RELÂCHES

### Familles **Maison de quartier Sous-Gare FASL Camp de ski**

- QUAND** 17-21 février Lu-Ve  
**OÙ** Les Diablerets  
**COMBIEN** CHF 380.-/semaine adulte  
CHF 250.-/semaine enfant  
**COMMENT** Sur inscription dès mi-octobre  
**BON À SAVOIR** Pré-inscription possible pour les usagers du centre  
**CONTACT** [info@maisondequartiersousgare.ch](mailto:info@maisondequartiersousgare.ch)  
021 601 13 05  
[www.maisondequartiersousgare.ch](http://www.maisondequartiersousgare.ch)

### 6-12 ans **Centre à la montagne Les Chevalleyres QJF Multi-activités (sans ski de piste)**

- QUAND** 17-21 février Lu-Ve  
**OÙ** Blonay  
**COMBIEN** CHF 19.- à CHF 85.-/jour selon revenu familial brut  
**COMMENT** Sur inscription dès le 30 octobre à 12h  
**BON À SAVOIR** Sur demande, des vêtements de sport d'hiver  
sont mis à disposition  
**CONTACT** [jeunessevacances@lausanne.ch](mailto:jeunessevacances@lausanne.ch)  
021 315 68 65/021 315 68 22  
[www.lausanne.ch/jeunessevacances](http://www.lausanne.ch/jeunessevacances)





- 7-11 ans** **Maison de quartier Sous-Gare FASL**  
**Camp de ski**
- QUAND** 17-21 février Lu-Ve  
**OÙ** Chandolin
- COMBIEN** CHF 350.-/semaine incluant transport, logement, abonnement de ski et repas sauf pique-nique 1<sup>er</sup> jour. Matériel de ski non fourni.
- COMMENT** Sur inscription dès mi-octobre
- BON À SAVOIR** Pré-inscription possible pour les usagers du centre
- CONTACT** [info@maisondequartiersousgare.ch](mailto:info@maisondequartiersousgare.ch)  
021 601 13 05  
[www.maisondequartiersousgare.ch](http://www.maisondequartiersousgare.ch)
- 
- 7-12 ans** **Centre à la montagne Le Planemard QJF**  
**Ski de piste** (selon conditions d'enneigement)
- QUAND** 17-22 février Lu-Sa  
**OÙ** Château-d'Oex
- COMBIEN** CHF 19.- à CHF 85.-/jour selon revenu familial brut
- COMMENT** Sur inscription dès le 30 octobre à 12h
- BON À SAVOIR** Sur demande, des vêtements et le matériel de sports d'hiver sont mis à disposition.  
Les débutants sont les bienvenus. Le ski de piste est encadré par des personnes compétentes
- CONTACT** [jeunessevacances@lausanne.ch](mailto:jeunessevacances@lausanne.ch)  
021 315 68 65/021 315 68 22  
[www.lausanne.ch/jeunessevacances](http://www.lausanne.ch/jeunessevacances)



## CAMPS RELÂCHES

- 9-12 ans Centre à la montagne La Barboleusaz QJF**  
**Ski de piste** (selon conditions d'enneigement)
- QUAND** 17-21 février Lu-Ve  
**OÙ** Gryon/Villars
- COMBIEN** CHF 19.- à CHF 85.-/jour selon revenu familial brut
- COMMENT** Sur inscription dès le 30 octobre à 12h
- BON À SAVOIR** Sur demande, des vêtements et le matériel de sports d'hiver sont mis à disposition.  
Les débutants sont les bienvenus. Le ski de piste est encadré par des personnes compétentes
- CONTACT** [jeunessevacances@lausanne.ch](mailto:jeunessevacances@lausanne.ch)  
021 315 68 65/021 315 68 22  
[www.lausanne.ch/jeunessevacances](http://www.lausanne.ch/jeunessevacances)
- 
- 10-16 ans Centre des Bergières et du Désert FASL**  
**À ski ou en snowboard**
- QUAND** 17-21 février Lu-Ve  
**OÙ** Morgins-Porte du Soleil
- COMBIEN** Membres CHF 370.-/semaine  
Non-membres CHF 400.-/semaine  
Arrangements possibles
- COMMENT** Sur inscription auprès du centre des Bergières
- CONTACT** [info@espace44.ch](mailto:info@espace44.ch)  
021 647 45 48  
[www.espace44.ch](http://www.espace44.ch)

# SEMAINE RELÂCHES



- 5-11 ans** **Maison de quartier du Désert FASL**  
**QUAND** 17-21 février Lu-Ve 9h-17h30  
**OÙ** Ch. de Pierrefleur 72  
**COMBIEN** Membres CHF 100.-/semaine  
Non-membres CHF 120.-/semaine  
**COMMENT** Sur inscription  
**BON À SAVOIR** Prendre un pique-nique  
**CONTACT** [info@maisondudésert.ch](mailto:info@maisondudésert.ch)  
021 646 70 28  
[www.maisondudésert.ch](http://www.maisondudésert.ch)
- 6-11 ans** **Centres aérés QJF**  
**Nature, excursions, activités artistiques, sports, jeux**  
**QUAND** 17-21 février Lu-Ve 8h-18h  
Arrivée entre 8h et 9h30  
**OÙ** Lausanne  
**COMBIEN** CHF 12.- à CHF 66.-/jour selon revenu familial brut  
**COMMENT** Sur inscription dès le 30 octobre à 12h  
**BON À SAVOIR** Prendre un pique-nique  
**CONTACT** [jeunessevacances@lausanne.ch](mailto:jeunessevacances@lausanne.ch)  
021 315 68 65/021 315 68 22  
[www.lausanne.ch/jeunessevacances](http://www.lausanne.ch/jeunessevacances)





## JOURNÉE RELÂCHES

### **5-10 ans Centre d'animation des Boveresses FASL Sortie**

- QUAND** 17-21 février Lu-Ve Horaire à définir  
**OÙ** Av. des Boveresses 27 bis  
**COMBIEN** Prix selon l'activité  
**COMMENT** Sur inscription par e-mail ou sur place directement  
**BON À SAVOIR** Prendre un pique-nique et goûter. Pré-inscription possible pour les usagers du centre  
**CONTACT** [info@boveresses.ch](mailto:info@boveresses.ch)  
021 652 48 82  
[www.boveresses.ch](http://www.boveresses.ch)

### **6-14 ans Centre socioculturel de Grand-Vennes FASL Ça glisse !**

- QUAND** 20-21 février Je-Ve Horaire et âge selon activité  
**OÙ** Ch. des Abeilles 17  
**COMBIEN** Prix selon l'activité  
**COMMENT** Sur inscription  
**BON À SAVOIR** Prendre un pique-nique, Pré-inscription possible pour les usagers du centre  
**CONTACT** [info@legrandv.org](mailto:info@legrandv.org)  
021 652 15 33  
[www.legrandv.org](http://www.legrandv.org)



# JOURNÉE RELÂCHES



## 10-20 ans Centre socioculturel de Grand-Vennes FASL Filme ton quartier

QUAND 17-19 février Lu-Me Horaire à définir

OÙ Ch. des Abeilles 17

COMBIEN À définir

COMMENT Sur inscription

BON À SAVOIR En collaboration avec le Festival Cinéma d'Afrique

CONTACT [info@legrandv.org](mailto:info@legrandv.org)

021 652 15 33

[www.legrandv.org](http://www.legrandv.org)





## DEMI-JOURNÉE RELÂCHES

- 5-8 ans Cabane des Bossons QJF**  
**QUAND** 17-21 février Lu-Ve 14h-17h30  
**OÙ** Ch. des Bossons 39bis  
**COMBIEN** CHF 5.-/demi-jour  
**COMMENT** Sur inscription dès le 15 janvier à 12h  
**BON À SAVOIR** Pré-inscription possible pour les usagers du centre  
**CONTACT** [bossons@lausanne.ch](mailto:bossons@lausanne.ch)  
021 315 67 45  
[www.bossons.ch](http://www.bossons.ch)
- 6-10 ans Maison de quartier de la Pontaise FASL**  
**QUAND** 17-21 février Lu-Ve 14h-18h  
**OÙ** Rue de la Pontaise 33  
**COMBIEN** CHF 35.-/semaine, goûter inclus  
**COMMENT** Sur inscription sur le site internet  
**BON À SAVOIR** Pré-inscription possible pour les usagers du centre  
**CONTACT** [info@lapontaise.ch](mailto:info@lapontaise.ch)  
021 646 22 01  
[www.lapontaise.ch](http://www.lapontaise.ch)



# DEMI-JOURNÉE RELÂCHES



## 6-11 ans Centre de Prélaz-Valency FASL

QUAND 18-20 février Me 14h-17h Ma, Je sorties 9h-17h

OÙ Ch. de Renens 12c

COMBIEN Gratuit sauf sorties CHF 15.-

COMMENT Sur inscription

BON À SAVOIR Pré-inscription possible pour les usagers du centre

CONTACT [info@prelaz-valency.ch](mailto:info@prelaz-valency.ch)

021 544 61 61

[www.prelaz-valency.ch](http://www.prelaz-valency.ch)

## 9-12 ans Cabane des Bossons QJF

QUAND 17-21 février Lu-Ve 14h-18h

OÙ Ch. des Bossons 39bis

COMBIEN CHF 5.-/demi-jour

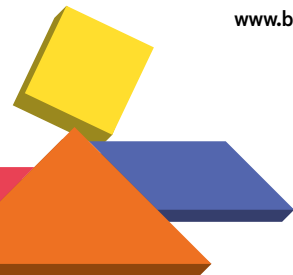
COMMENT Sur inscription dès le 15 janvier à 12h

BON À SAVOIR Pré-inscription possible pour les usagers du centre

CONTACT [bossons@lausanne.ch](mailto:bossons@lausanne.ch)

021 315 67 45

[www.bossons.ch](http://www.bossons.ch)





## LIBRE RELÂCHES

### Familles Centre de la Bourdonnette FASL Ça joue !

- QUAND** 20-22 février Je-Ve 14h-18h, Sa 10h-14h avec brunch  
**OÙ** Rte de Chavannes 201  
**COMBIEN** Gratuit  
**COMMENT** Sans inscription  
**BON À SAVOIR** 3 jours autour des jeux de société avec intervenants,  
Activités en famille, enfants seuls non-autorisés  
**CONTACT** [info@bourdonnette.org](mailto:info@bourdonnette.org)  
021 625 61 28  
[www.bourdonnette.org](http://www.bourdonnette.org)

### Tout public Centre de Malley-Montelly FASL

- QUAND** 17-21 février Lu-Ve 14h-18h  
**OÙ** La Pagode Vallée de la Jeunesse 13  
**COMBIEN** Gratuit, le Pagode Café a un bar à « petits prix »  
**COMMENT** Sans inscription  
**BON À SAVOIR** Les enfants de moins de 7 ans doivent être  
accompagnés d'un adulte  
**CONTACT** [contact@malleymontelly.org](mailto:contact@malleymontelly.org)  
021 624 22 52  
[www.malleymontelly.org](http://www.malleymontelly.org)

# LIBRE RELÂCHES



**Tout public** **Maison de quartier de Chailly FASL**  
**QUAND** 17-21 février Lu-Ve 14h-18h  
**OÙ** Av. de la Vallonnette 12  
**COMBIEN** Gratuit  
**COMMENT** Sans inscription  
**BON À SAVOIR** Sans repas mais la cafeteria payante est ouverte  
**CONTACT** info@m-q-c.ch  
021 653 72 66  
www.m-q-c.ch

**3-12 ans** **Espace récréatif de la Grenette QJF**  
**QUAND** Toute l'année. Ma-Ve 9h30-12h30/14h-18h30  
Sa 9h30-18h30  
**OÙ** Pl. de la Riponne 10  
**COMBIEN** Gratuit  
**COMMENT** Sans inscription  
**BON À SAVOIR** Sans repas. Option de garde possible durant  
2-3h d'affilée, selon les possibilités du moment.  
Avec ou sans parents  
**CONTACT** grenette@lausanne.ch  
021 315 67 88  
Facebook : Espace récréatif de la Grenette  
www.lausanne.ch/grenette



## LIBRE RELÂCHES

### **6-12 ans Terrain d'Aventure de Malley FASL**

**QUAND** 17-21 février Lu-Ve 9h-17h

**OÙ** Ch. de la Prairie 40

**COMBIEN** Gratuit sauf repas CHF 5.-

**COMMENT** Sans inscription sauf repas à annoncer avant 10h30

**CONTACT** [info@atamlausanne.ch](mailto:info@atamlausanne.ch)

021 625 15 73

[www.atamlausanne.ch](http://www.atamlausanne.ch)

### **6-17 ans Maison de quartier des Faverges FASL Activités diverses, culturelles ou sportives**

**QUAND** 17-21 février Lu-Ve 14h-18h

**OÙ** Ch. de Bonne-Espérance 30

**COMBIEN** Gratuit sauf sorties CHF 5.-

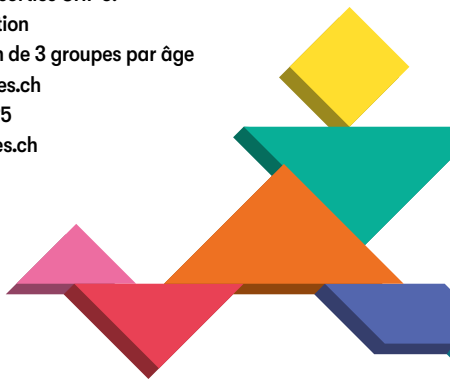
**COMMENT** Sans inscription

**BON À SAVOIR** Organisation de 3 groupes par âge

**CONTACT** [info@faverges.ch](mailto:info@faverges.ch)

021 728 52 25

[www.faverges.ch](http://www.faverges.ch)



# LIBRE RELÂCHES



**10-17 ans Centre de Prélaz-Valency FASL**  
**QUAND** 18-22 février Ma-Sa 17h30-21h  
**OÙ** Ch. de Renens 12c  
**COMBIEN** Gratuit  
**COMMENT** Sans inscription  
**BON À SAVOIR** Pré-inscription possible pour les usagers du centre  
**CONTACT** info@prelaz-valency.ch  
021 544 61 61  
www.prelaz-valency.ch

**10-17 ans Maison de quartier de la Pontaise FASL**  
**Accueils, animations et soirée repas**  
**QUAND** 19 février Me 14h-18h (sortie), 21 février Ve 16h-21h  
**OÙ** Rue de la Pontaise 33  
**COMBIEN** Gratuit sauf sortie CHF 10.-  
**COMMENT** Sans inscription sauf sortie à inscrire par téléphone  
**BON À SAVOIR** Pré-inscription possible pour les usagers du centre  
**CONTACT** info@lapontaise.ch  
021 646 22 01  
www.lapontaise.ch



## LIBRE RELÂCHES

### 11-18 ans Centre d'animation des Boveresses FASL

QUAND 17-21 février Lu-Je 16h-20h, Ve 16h-21h

OÙ Ch. des Eterpeys 12

COMBIEN Gratuit

COMMENT Sans inscription

CONTACT [info@boveresses.ch](mailto:info@boveresses.ch)

021 652 48 82

[www.boveresses.ch](http://www.boveresses.ch)

### Dès 13 ans Salles de sport QJF Freebasket

QUAND Octobre à avril

Ma 18h30-22h, Ve 18h30-22h30, Di 16h-20h

OÙ Salles de Sport du Collège du Belvédère,

Rue des Croix-Rouge 26

COMBIEN Gratuit

COMMENT Sans inscription

CONTACT [julien.mortier@lausanne.ch](mailto:julien.mortier@lausanne.ch)

079 508 08 35

[www.lausanne.ch/salles-de-gym](http://www.lausanne.ch/salles-de-gym)





DU SAMEDI 12 AVRIL  
AU DIMANCHE 27 AVRIL

# VACANCES DE PÂQUES





## CAMPS VACANCES DE PÂQUES

- 6-10 ans Centre à la montagne La Barboleusaz QJF  
Multi-activités (sans ski de piste)**
- QUAND** 22-25 avril Ma-Ve  
**OÙ** Gryon/Villars  
**COMBIEN** CHF 19.- à CHF 85.-/jour selon revenu familial brut  
**COMMENT** Sur inscription dès le 8 janvier à 12h  
**BON À SAVOIR** Sur demande, des vêtements de sport d'hiver sont mis à disposition
- CONTACT** [jeunessevacances@lausanne.ch](mailto:jeunessevacances@lausanne.ch)  
021 315 68 65/021 315 68 22  
[www.lausanne.ch/jeunessevacances](http://www.lausanne.ch/jeunessevacances)
- 
- 6-12 ans Centre à la montagne Les Chevalleyres QJF  
Multi-activités (sans ski de piste)**
- QUAND** 22-25 avril Ma-Ve  
**OÙ** Blonay  
**COMBIEN** CHF 19.- à CHF 85.-/jour selon revenu familial brut  
**COMMENT** Sur inscription dès le 8 janvier à 12h  
**BON À SAVOIR** Sur demande, des vêtements de sport d'hiver sont mis à disposition
- CONTACT** [jeunessevacances@lausanne.ch](mailto:jeunessevacances@lausanne.ch)  
021 315 68 65/021 315 68 22  
[www.lausanne.ch/jeunessevacances](http://www.lausanne.ch/jeunessevacances)

# CAMPS VACANCES DE PÂQUES



**6-12 ans Centre à la montagne Le Planemard QJF  
Multi-activités (sans ski de piste)**

**QUAND** 14-17 avril Lu-Je

**OÙ** Château-d'Oex

**COMBIEN** CHF 19.- à CHF 85.-/jour selon revenu familial brut

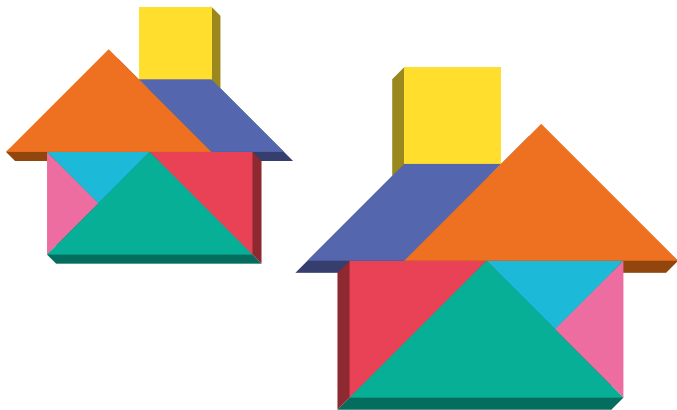
**COMMENT** Sur inscription dès le 8 janvier à 12h

**BON À SAVOIR** Sur demande, des vêtements de sport d'hiver  
sont mis à disposition

**CONTACT** [jeunessevacances@lausanne.ch](mailto:jeunessevacances@lausanne.ch)

021 315 68 65/021 315 68 22

[www.lausanne.ch/jeunessevacances](http://www.lausanne.ch/jeunessevacances)





## SEMAINE VACANCES DE PÂQUES

**4-5 ans Centres aérés QJF**  
**Nature, excursions, activités artistiques, sports, jeux**

**QUAND** 14-17 avril Lu-Je, 22-25 avril Ma-Ve

8h-18h, Arrivée entre 8h et 9h30

**OÙ** Lausanne

**COMBIEN** CHF 12.- à CHF 66.-/jour selon revenu familial brut

**COMMENT** Sur inscription dès le 8 janvier à 12h

**BON À SAVOIR** Prendre un pique-nique

**CONTACT** [jeunessevacances@lausanne.ch](mailto:jeunessevacances@lausanne.ch)

021 315 68 65/021 315 68 22

[www.lausanne.ch/jeunessevacances](http://www.lausanne.ch/jeunessevacances)

**6-10 ans Centre d'animation des Boveresses FASL**  
**Centre aéré et sorties**

**QUAND** 14-17 avril Lu-Je, 22-25 avril Ma-Ve Horaire à définir

**OÙ** Av. des Boveresses 27 bis

**COMBIEN** Prix selon l'activité

**COMMENT** Sur inscription par email ou sur place directement

**BON À SAVOIR** Prendre pique-nique et goûter. Pré-inscription possible pour les usagers du centre

**CONTACT** [info@boveresses.ch](mailto:info@boveresses.ch)

021 652 48 82

[www.boveresses.ch](http://www.boveresses.ch)

# SEMAINE VACANCES DE PÂQUES



**6-11 ans Centres aérés QJF**  
**Nature, excursions, activités artistiques, sports, jeux**

**QUAND** 14-17 avril Lu-Je, 22-25 avril Ma-Ve 8h-18h  
Arrivée entre 8h et 9h30

**OÙ** Lausanne

**COMBIEN** CHF 12.- à CHF 66.-/jour selon revenu familial brut

**COMMENT** Sur inscription dès le 8 janvier à 12h

**BON À SAVOIR** Prendre un pique-nique. Certaines semaines proposent une thématique

**CONTACT** [jeunessevacances@lausanne.ch](mailto:jeunessevacances@lausanne.ch)  
021 315 68 65/021 315 68 22  
[www.lausanne.ch/jeunessevacances](http://www.lausanne.ch/jeunessevacances)

**6-11 ans Centre socioculturel de Bellevaux FASL**  
**Centre aéré thématique**

**QUAND** 14-17 avril Lu-Je

**OÙ** Ch. d'Entre-Bois 6

**COMBIEN** À définir

**COMMENT** Sur inscription

**BON À SAVOIR** Repas inclus. Sorties et activités thématiques

**CONTACT** [info@bellevaux.ch](mailto:info@bellevaux.ch)  
021 647 83 13  
[www.bellevaux.ch](http://www.bellevaux.ch)





## SEMAINE VACANCES DE PÂQUES

### **6-11 ans Maison de quartier du Désert FASL**

- QUAND** 22-25 avril Ma-Ve 9h-17h30 + nuit du jeudi au vendredi  
**OÙ** Ch. de Pierrefleur 72  
**COMBIEN** Membres CHF 120.-/semaine  
Non-membres CHF 140.-/semaine  
**COMMENT** Sur inscription  
**BON À SAVOIR** Prendre un pique-nique. Nuit à l'extérieur le jeudi  
**CONTACT** [info@maisondudésert.ch](mailto:info@maisondudésert.ch)  
021 646 70 28  
[www.maisondudésert.ch](http://www.maisondudésert.ch)

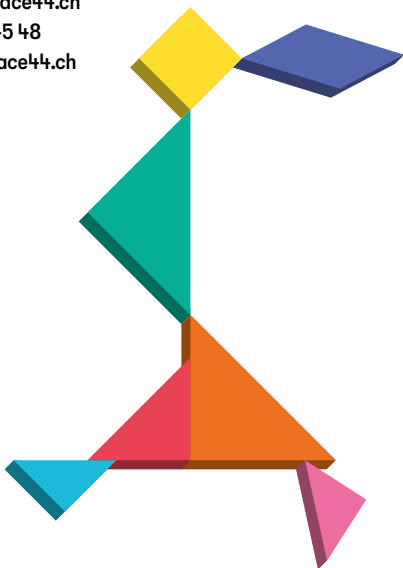
### **7-11 ans Maison de quartier Sous-Gare FASL Sorties à la journée**

- QUAND** 14-17 avril Lu-Je, 22-25 avril Ma-Ve 9h-17h  
**OÙ** Av. Dapples 50  
**COMBIEN** CHF 80.-/semaine  
**COMMENT** Sur inscription dès mi-janvier  
**BON À SAVOIR** Prendre un pique-nique, pré-inscription possible  
pour les usagers du centre  
**CONTACT** [info@maisondequartiersousgare.ch](mailto:info@maisondequartiersousgare.ch)  
021 601 13 05  
[www.maisondequartiersousgare.ch](http://www.maisondequartiersousgare.ch)

# SEMAINE VACANCES DE PÂQUES



- 9-13 ans** Centre des Bergières FASL  
**Théâtre et création**
- QUAND** 14-17 avril Lu-Je 8h30-17h  
**OÙ** Av. des Bergières 44
- COMBIEN** CHF 150.-/semaine. Rabais membres et fraties
- COMMENT** Sur inscription
- BON À SAVOIR** Repas inclus, pré-inscription possible pour les usagers du centre
- CONTACT** [info@espace44.ch](mailto:info@espace44.ch)  
021 647 45 48  
[www.espace44.ch](http://www.espace44.ch)





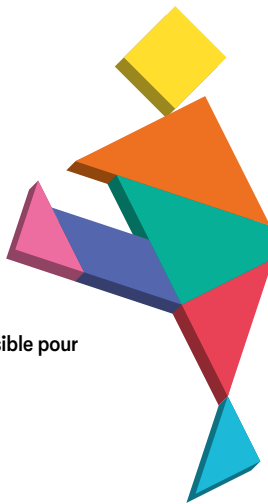
## JOURNÉE VACANCES DE PÂQUES

### 6-14 ans Centre socioculturel de Grand-Vennes FASL Les sorties de Pâques

- QUAND** 23-25 avril Me-Ve Horaire et âge selon l'activité  
**OÙ** Ch. des Abeilles 17  
**COMBIEN** Prix selon l'activité  
**COMMENT** Sur inscription  
**BON À SAVOIR** Prendre un pique-nique. Pré-inscription possible pour les usagers du centre  
**CONTACT** [info@legrandv.org](mailto:info@legrandv.org)  
021 652 15 33  
[www.legrandv.org](http://www.legrandv.org)

### Dès 10 ans Centre des Bergières FASL PIMP my space

- QUAND** 22-25 avril Ma-Ve 9h-17h  
**OÙ** Av. des Bergières 44  
**COMBIEN** Gratuit  
**COMMENT** Sur inscription  
**BON À SAVOIR** Repas inclus, pré-inscription possible pour les usagers du centre  
**CONTACT** [info@espace44.ch](mailto:info@espace44.ch)  
021 647 45 48  
[www.espace44.ch](http://www.espace44.ch)





# DEMI-JOURNÉE VACANCES DE PÂQUES



- 5-8 ans Cabane des Bossons QJF**  
QUAND 22-25 avril Ma-Ve, 14h-17h30  
OÙ Ch. des Bossons 39bis  
COMBIEN CHF 5.-/demi-jour  
COMMENT Sur inscription dès le 5 mars à 12h  
BON À SAVOIR Pré-inscription possible pour les usagers du centre  
CONTACT [bossons@lausanne.ch](mailto:bossons@lausanne.ch)  
021 315 67 45  
[www.bossons.ch](http://www.bossons.ch)
- 6-10 ans Maison de quartier de la Pontaise FASL**  
QUAND 14-17 avril Lu-Je 14h-18h, 22-25 avril Ma-Ve 14h-18h  
OÙ Rue de la Pontaise 33  
COMBIEN CHF 28.-/semaine 14-17 avril  
CHF 35.-/semaine 22-25 avril  
COMMENT Sur inscription sur le site internet pour toute la semaine  
BON À SAVOIR Pré-inscription possible pour les usagers du centre  
CONTACT [info@lapontaise.ch](mailto:info@lapontaise.ch)  
021 646 22 01  
[www.lapontaise.ch](http://www.lapontaise.ch)



## DEMI-JOURNÉE VACANCES DE PÂQUES

- 6-10 ans Centre de la Bourdonnette FASL**  
**QUAND** 16-17 avril Me-Je, 14h-17h  
**OÙ** Rte de Chavannes 201  
**COMBIEN** Gratuit sauf sorties de CHF 5.- à CHF 10.-  
**COMMENT** Sans inscription sauf sorties  
**BON À SAVOIR** Programme détaillé dès mars  
**CONTACT** [info@bourdonnette.org](mailto:info@bourdonnette.org)  
021 625 61 28  
[www.bourdonnette.org](http://www.bourdonnette.org)
- 6-11 ans Centre de Prélaz-Valency FASL**  
**QUAND** 14-18 avril Lu-Ve, 22-25 avril Ma-Ve 14h-17h  
**OÙ** Ch. de Renens 12c  
**COMBIEN** Gratuit sauf sorties CHF 5.- à CHF 10.-  
**COMMENT** Sur inscription  
**BON À SAVOIR** Pré-inscription possible pour les usagers du centre  
**CONTACT** [info@prelaz-valency.ch](mailto:info@prelaz-valency.ch)  
021 544 61 61  
[www.prelaz-valency.ch](http://www.prelaz-valency.ch)



# DEMI-JOURNÉE VACANCES DE PÂQUES



**9-12 ans Cabane des Bossons QJF**  
**QUAND** 22-25 avril Ma-Ve 14h-18h  
**OÙ** Ch. des Bossons 39bis  
**COMBIEN** CHF 5.-/demi-jour  
**COMMENT** Sur inscription dès le 5 mars à 12h  
**BON À SAVOIR** Pré-inscription possible pour les usagers du centre  
**CONTACT** [bossons@lausanne.ch](mailto:bossons@lausanne.ch)  
021 315 67 45  
[www.bossons.ch](http://www.bossons.ch)

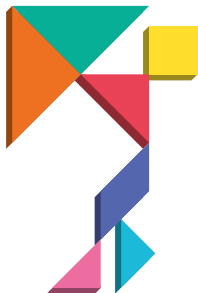
**12-15 ans Maison de quartier Sous-Gare FASL**  
**QUAND** 14-17 avril Lu-Je  
**OÙ** Av. Dapples 50  
**COMBIEN** CHF 15.- à CHF 25.-/demi-journée  
**COMMENT** Sur inscription dès mi-janvier  
**BON À SAVOIR** Pré-inscription possible pour les usagers du centre  
**CONTACT** [info@maisondequartiersousgare.ch](mailto:info@maisondequartiersousgare.ch)  
021 601 13 05  
[www.maisondequartiersousgare.ch](http://www.maisondequartiersousgare.ch)



## LIBRE VACANCES DE PÂQUES

**Tout public** **Maison de quartier de Chailly FASL**  
**QUAND** 14-17 avril Lu-Je 14h-18h  
**OÙ** Av. de la Vallonnette 12  
**COMBIEN** Gratuit  
**COMMENT** Sans inscription  
**BON À SAVOIR** Sans repas mais la cafeteria payante est ouverte  
**CONTACT** info@m-q-c.ch  
021 653 72 66  
www.m-q-c.ch

**Tout public** **Centre de Malley-Montelly FASL**  
**QUAND** 14-17 avril Lu-Je, 22-25 avril Ma-Ve 14h-18h  
**OÙ** La Pagode Vallée de la Jeunesse 13  
**COMBIEN** Gratuit, le Pagode Café a un bar à « petits prix »  
**COMMENT** Sans inscription  
**BON À SAVOIR** Les enfants de moins de 7 ans doivent être accompagnés d'un adulte  
**CONTACT** contact@malleymontelly.org  
021 624 22 52  
www.malleymontelly.org



# LIBRE

## VACANCES DE PÂQUES



- Tout public** **Centre d'animation du Vallon FASL**  
**Au parc !**
- QUAND** 16-18 avril, 23-25 avril Me-Ve 14h-18h  
**OÙ** Place de jeux de la Place du Nord/Parc des Lavandières  
**COMBIEN** Gratuit  
**COMMENT** Sans inscription  
**BON À SAVOIR** Pré-inscription possible pour les usagers du centre.  
Dès 6 ans non-accompagnés  
**CONTACT** [animation@quartierduvallon.ch](mailto:animation@quartierduvallon.ch)  
021 312 44 46  
[www.animcite.ch](http://www.animcite.ch)
- 3-12 ans** **Espace récréatif de la Grenette QJF**
- QUAND** Toute l'année. Ma-Ve 9h30-12h30/14h-18h30  
Sa 9h30-18h30  
**OÙ** Pl. de la Riponne 10  
**COMBIEN** Gratuit  
**COMMENT** Sans inscription  
**BON À SAVOIR** Sans repas. Option de garde possible durant  
2-3h d'affilée, selon les possibilités du moment.  
Avec ou sans parents  
**CONTACT** [grenette@lausanne.ch](mailto:grenette@lausanne.ch)  
021 315 67 88  
Facebook : Espace récréatif de la Grenette  
[www.lausanne.ch/grenette](http://www.lausanne.ch/grenette)



## LIBRE VACANCES DE PÂQUES

### **6-12 ans Terrain d'Aventure de Malley FASL**

**QUAND** 14-17 avril Lu-Je, 22-25 avril Ma-Ve 9h-18h

**OÙ** Ch. de la Prairie 40

**COMBIEN** Gratuit sauf repas CHF 5.-

**COMMENT** Sans inscription sauf repas à annoncer avant 10h30

**CONTACT** [info@atamlausanne.ch](mailto:info@atamlausanne.ch)

021 625 15 73

[www.atamlausanne.ch](http://www.atamlausanne.ch)

### **6-12 ans Terrain d'Aventure de Pierrefleur FASL**

**QUAND** 14-17 avril Lu-Je, 22-25 avril Ma-Ve 9h-17h30

**OÙ** Ch. de Pierrefleur 19

**COMBIEN** Cotisation/saison CHF 80.- à CHF 300.-

selon le revenu familial brut + CHF 5.- par repas

**COMMENT** Sans inscription sauf repas à annoncer avant 10h30

**BON À SAVOIR** Prévoir des habits confortables et pas dommages

**CONTACT** [info@terrainaventure.ch](mailto:info@terrainaventure.ch)

077 533 33 89

[www.terrainaventure.ch](http://www.terrainaventure.ch)



# LIBRE

## VACANCES DE PÂQUES



### 6-17 ans **Maison de quartier des Faverges FASL** **Activités diverses, culturelles ou sportives**

- QUAND** 14-17 avril Lu-Je 14h-18h  
**OÙ** Ch. de Bonne-Espérance 30 ou place de jeux  
**COMBIEN** Gratuit sauf sorties CHF 5.-  
**COMMENT** Sans inscription  
**BON À SAVOIR** Organisation de 3 groupes par âge  
**CONTACT** [info@faverges.ch](mailto:info@faverges.ch)  
021 728 52 25  
[www.faverges.ch](http://www.faverges.ch)

### Dès 8 ans **PJB Permanence Jeunes Borde QJF**

- QUAND** 15-17 avril Ma-Je, 22-25 avril Ma-Ve 14h-20h  
**OÙ** Rue de la Borde 37  
**COMBIEN** Gratuit sauf sorties de CHF 5.- à CHF 15.-  
**COMMENT** Sans inscription sauf sorties  
**CONTACT** [pjb@lausanne.ch](mailto:pjb@lausanne.ch)  
079 506 27 42  
[www.lausanne.ch/jeunesse](http://www.lausanne.ch/jeunesse)  
Facebook : Permanence Jeunes Borde - 1018



## LIBRE VACANCES DE PÂQUES

### 10-20 ans Centre socioculturel de Grand-Vennes FASL

QUAND 15-17 avril Ma-Je 16h-20h

OÙ Ch. des Abeilles 17

COMBIEN Gratuit

COMMENT Sans inscription

CONTACT [info@legrandv.org](mailto:info@legrandv.org)

021 652 15 33

[www.legrandv.org](http://www.legrandv.org)

### 10-25 ans Centre de la Bourdonnette FASL

QUAND 23-25 avril Me-Ve, horaire et âge selon l'activité

OÙ Rte de Chavannes 201

COMBIEN Prix selon l'activité

COMMENT Sans inscription sauf sorties

BON À SAVOIR Programme détaillé dès mars

CONTACT [info@bourdonnette.org](mailto:info@bourdonnette.org)

021 625 61 28

[www.bourdonnette.org](http://www.bourdonnette.org)





# LIBRE

## VACANCES DE PÂQUES



### 11-18 ans Centre d'animation des Boveresses FASL Accueil libre et activités

QUAND 22-25 avril Ma-Je 16h-20h, Ve 16h-21h

OÙ Ch. des Eterpeys 12

COMBIEN Gratuit

COMMENT Sans inscription

CONTACT [info@boveresses.ch](mailto:info@boveresses.ch)

021 652 48 82

[www.boveresses.ch](http://www.boveresses.ch)

### 12-25 ans Centre de Prélaz-Valency FASL

QUAND 15-19 avril, 22-26 avril Ma-Sa 17h30-21h

OÙ Ch. de Renens 12c

COMBIEN Gratuit

COMMENT Sans inscription

CONTACT [info@prelaz-valency.ch](mailto:info@prelaz-valency.ch)

021 544 61 61

[www.prelaz-valency.ch](http://www.prelaz-valency.ch)



## LIBRE VACANCES DE PÂQUES

**Dès 13 ans Salles de sport QJF  
Freebasket**

**QUAND** Octobre à avril

Ma 18h30-22h, Ve 18h30-22h30, Di 16h-20h

**OÙ** Salles de Sport du Collège du Belvédère,  
Rue des Croix-Rouge 26

**COMBIEN** Gratuit

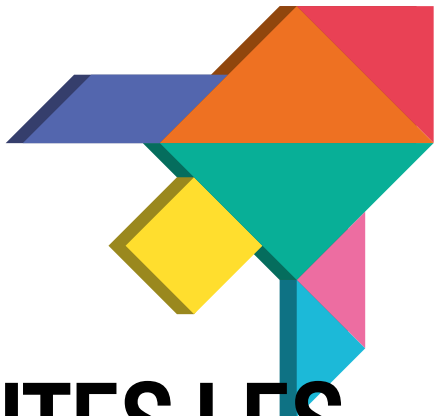
**COMMENT** Sans inscription

**CONTACT** [julien.mortier@lausanne.ch](mailto:julien.mortier@lausanne.ch)

079 508 08 35

[www.lausanne.ch/salles-de-gym](http://www.lausanne.ch/salles-de-gym)





# TOUTES LES COORDONNÉES



# COORDONNÉES DES LIEUX D'ANIMATION SOCIOCULTURELLE DE LA FASL

Centre socioculturel  
de Bellevaux Entre-Bois  
Ch. d'Entre-Bois 10  
1018 Lausanne  
021 647 83 13  
Ch. d'Entre-Bois 6  
1018 Lausanne  
[www.bellevaux.ch](http://www.bellevaux.ch)

Espace d'animation socio-  
culturelle des Bergières  
Espace 44  
Av. des Bergières 44  
1004 Lausanne  
021 647 45 48  
[www.espace44.ch](http://www.espace44.ch)

Centre socioculturel  
de la Bourdonnette  
Rte de Chavannes 201  
1007 Lausanne  
021 625 61 28  
[www.bourdonnette.org](http://www.bourdonnette.org)

Maison de quartier de Chailly  
Av. de la Vallonnette 12  
1012 Lausanne  
021 653 72 66  
[www.m-q-c.ch](http://www.m-q-c.ch)

Centre de rencontre et d'animation  
des Boveresses  
Av. des Boveresses 27 bis  
1010 Lausanne  
021 652 48 82  
Espace 12  
Ch. des Eterpeys 12  
1010 Lausanne  
[www.boveresses.ch](http://www.boveresses.ch)

Maison de quartier du Désert  
Chemin de Pierrefleur 72  
1004 Lausanne  
021 646 70 28  
[www.maisondudesert.ch](http://www.maisondudesert.ch)

Maison de quartier  
des Faverges  
Ch. Bonne Espérance 30  
1006 Lausanne  
021 728 52 25  
[www.faverges.ch](http://www.faverges.ch)

Centre socioculturel  
de Grand-Vennes  
Ch. des Abeilles 17  
1010 Lausanne  
021 652 15 33  
[www.legrandv.org](http://www.legrandv.org)



# COORDONNÉES DES LIEUX D'ANIMATION SOCIOCULTURELLE DE LA FASL

Centre de quartier  
de Malley-Montelly  
Chemin de la Prairie 5E  
1007 Lausanne  
021 624 22 52

La Pagode  
Vallée de la Jeunesse 13  
021 624 22 53  
[www.malleymontelly.org](http://www.malleymontelly.org)

Centre socioculturel  
Pôle-Sud

Av. J.-J. Mercier 3  
1003 Lausanne  
021 311 50 46  
[www.polesud.ch](http://www.polesud.ch)

Centre socioculturel  
Prélaz-Valency FASL  
Ch. de Renens 12c  
1004 Lausanne  
021 544 61 61  
[www.prelaz-valency.ch](http://www.prelaz-valency.ch)

Fiche Nord  
Chemin de Bérée 14a  
1010 Lausanne  
[www.association2.lesfichesnord.ch](http://www.association2.lesfichesnord.ch)

Maison de quartier de la Pontaise  
Rue de la Pontaise 33  
1018 Lausanne  
021 646 22 01  
[www.lapontaise.ch](http://www.lapontaise.ch)

Maison de quartier Sous-Gare  
Av. Dapples 50  
1006 Lausanne  
021 601 13 05  
[www.maisondequartiersousgare.ch](http://www.maisondequartiersousgare.ch)

Terrain d'Aventure de Malley  
Chemin de la Prairie 5E  
1007 Lausanne  
021 625 15 73  
[www.atamlausanne.ch](http://www.atamlausanne.ch)

Terrain d'aventure de Pierrefleur  
Ch. de Pierrefleur 19  
1004 Lausanne  
077 533 33 89  
[www.terrainaventure.ch](http://www.terrainaventure.ch)

Centre d'animation du Vallon  
Rue de l'Industrie 11  
1005 Lausanne  
021 312 44 46  
[www.animcite.ch](http://www.animcite.ch)

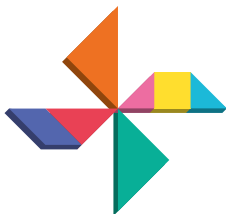
# COORDONNÉES D'AUTRES ORGANISMES

## RÉPERTOIRE VAUDOIS DES CAMPS ET ACTIVITÉS DE VACANCES

Loisirs Jeunes Vaud  
Groupe de liaison des activités  
de jeunesse  
[www.loisirsjeunes.ch/vaud](http://www.loisirsjeunes.ch/vaud)

## TOUT TYPE D'ACCUEIL DE LA VILLE DE LAUSANNE

Cabane des Bossons  
Ville de Lausanne  
Ch. des Bossons 39 bis  
1018 Lausanne  
021 315 67 45  
[www.bossons.ch](http://www.bossons.ch)



## ACTIVITÉS DE VACANCES DESTINÉES AUX ENFANTS EN SITUATION DE HANDICAP

Autisme Suisse Romande  
021 646 56 15  
[www.autisme.ch](http://www.autisme.ch)

Association Cerebral Vaud  
021 691 96 83  
[www.cerebralvaud.ch](http://www.cerebralvaud.ch)

Fondation Coup d'Pouce  
021 323 41 39  
[www.coupdepouce.ch](http://www.coupdepouce.ch)

insieme Vaud  
021 341 04 20  
[www.insiemevaud.ch](http://www.insiemevaud.ch)

Association Suisse Romande  
Intervenant contre les Maladies  
neuro-Musculaires  
024 420 78 00  
[www.asrimm.ch](http://www.asrimm.ch)

Solidarité-Handicap mental  
021 648 25 82  
[www.solidarite-handicap.ch](http://www.solidarite-handicap.ch)

# COORDONNÉES DES ORGANISATEURS



Ville de Lausanne

Ville de Lausanne  
Service quartiers jeunesse et famille (QJF)  
Domaine accueil vacances  
Pl. Chauderon 7a | CP 5032 | 1001 Lausanne  
[jeunessevacances@lausanne.ch](mailto:jeunessevacances@lausanne.ch)  
021 315 68 65/021 315 68 22  
[www.lausanne.ch/jeunessevaccances](http://www.lausanne.ch/jeunessevaccances)  
Ouvert du lundi au vendredi  
7h30-11h45, 13h-16h30



Fondation pour l'animation socioculturelle  
lausannoise (FASL)  
Ch. de Malley 28 | 1007 Lausanne  
[info@fasl.ch](mailto:info@fasl.ch)  
021 626 43 70  
[www.fasl.ch](http://www.fasl.ch)

**Espace des  
inventions**  
Lausanne

Espace des inventions (EDI)  
Vallée de la Jeunesse 1 | 1007 Lausanne  
[info@espace-des-inventions.ch](mailto:info@espace-des-inventions.ch)  
021 315 68 80  
[www.espace-des-inventions.ch](http://www.espace-des-inventions.ch)



Ville de Lausanne



Espace des  
inventions  
Lausanne