



Direction des finances
et de la mobilité



Lausanne - Parc de Montbenon

Aménagement d'une place de jeux

Descriptif du projet

Septembre 2019



Table de matières

- ① Historique du parc
- ② Analyse du site
- ③ Intention
- ④ Projet place de jeux

① Historique du parc - les dates clefs

XIIIe siècle : Le terrain est majoritairement occupé par des vignes

1345 : La ville de Lausanne rachète le terrain

XIVe siècle : Transformation de la partie haute en une place de fête et d'exercice militaire

1814 : Aménagement de la promenade avec des bancs et plantations d'arbre

1881 à 1886 : Construction du Palais de justice

1909 : Construction du Casino

1962 : Les serres de la ville qui occupaient la partie basse déménagent à la Bourdonnette

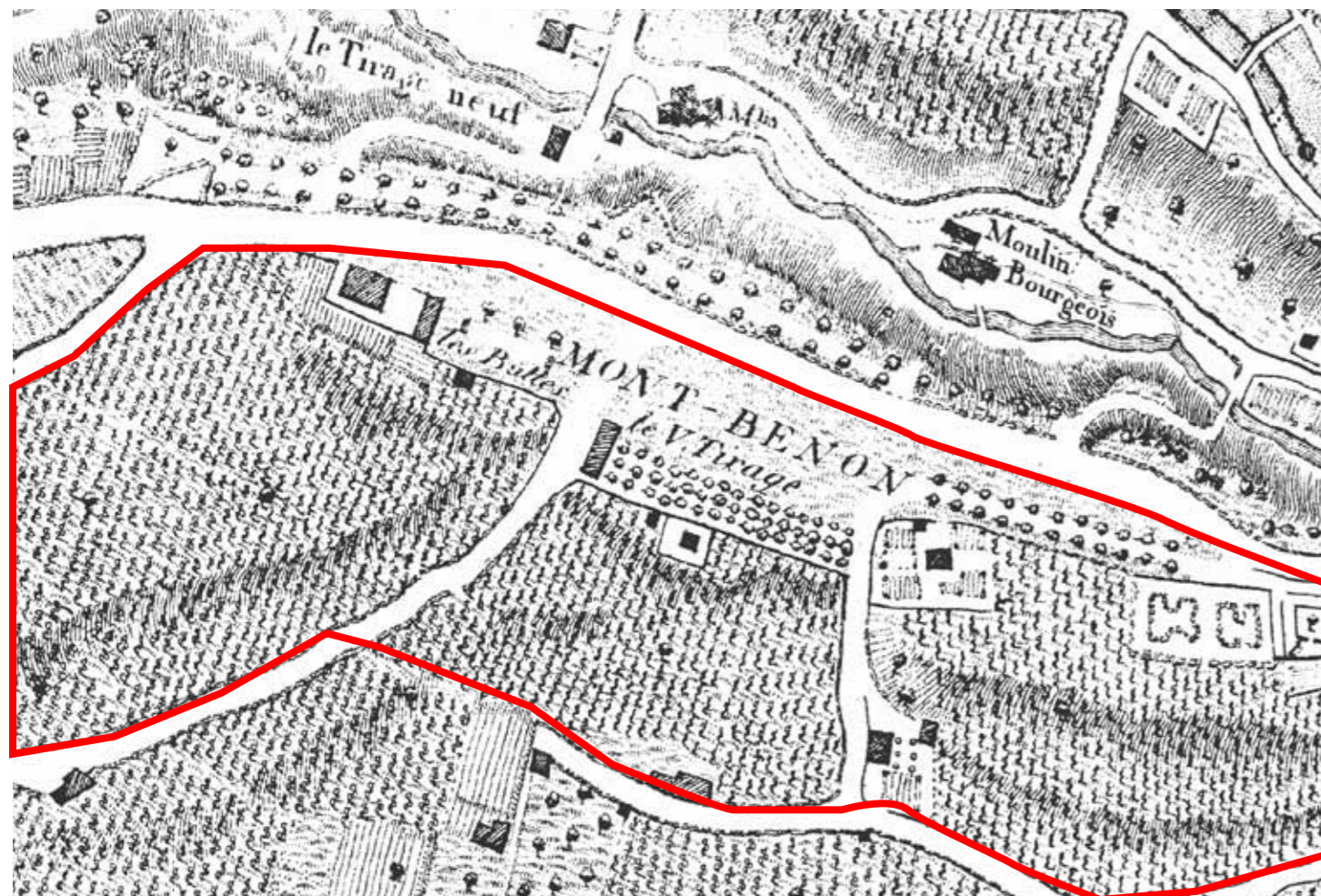
1961-1964: Construction du parking

1971 : Concours pour l'aménagement du parc de Montbenon gagné par le bureau d'architecte paysagiste Bischoff de Lausanne

1979 : Construction de la fontaine

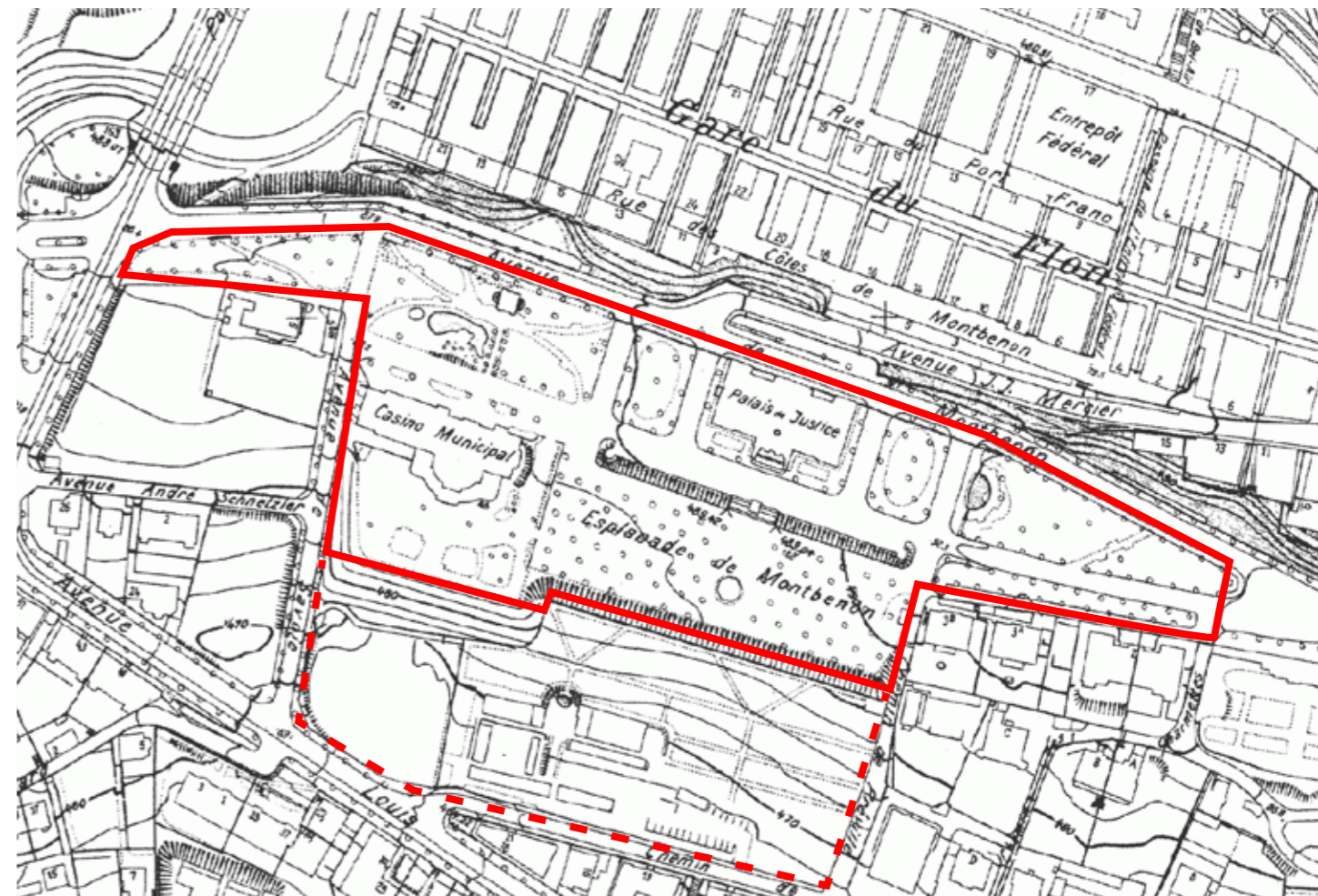
① Historique du parc - évolution du parc dans le temps

1806



- . Le terrain est occupé par des vergers dans la partie basse
- . La topographie en deux terrasses est déjà visible
- . Des exercices de tirs et des défilés militaires se tiennent dans la partie haute

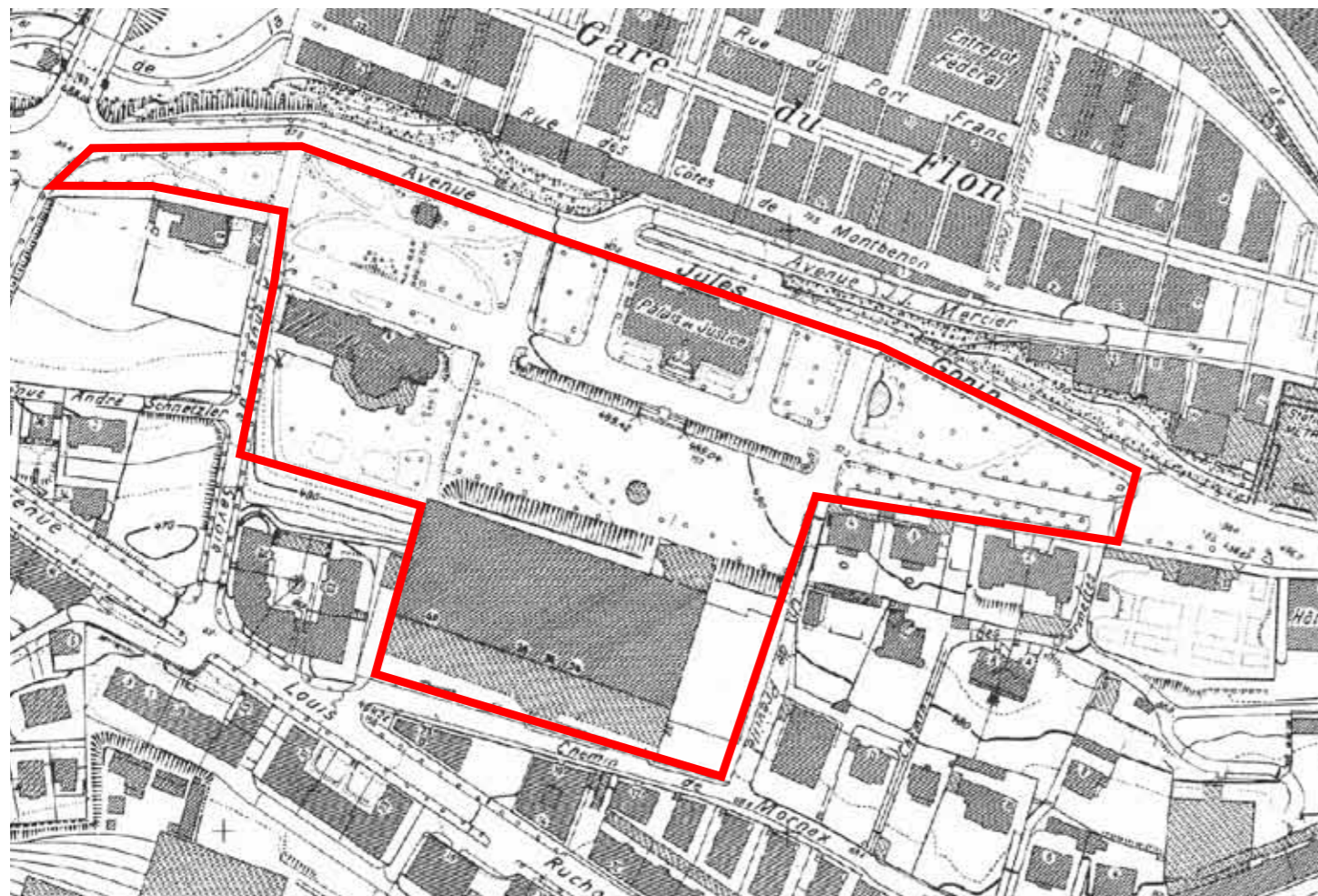
1937



- . Le palais de justice, le casino et la chapelle Tell sont construits
- . Le parc est aménagé avec deux terrasses (celle devant le palais de justice et celle de l'esplanade)
- . L'esplanade est plantée d'arbres et devient une promenade publique
- . Le kiosque à musique occupe la partie centrale de la promenade
- . Les serres de la ville occupent la partie basse dans la pente

① Historique du parc - évolution du parc dans le temps

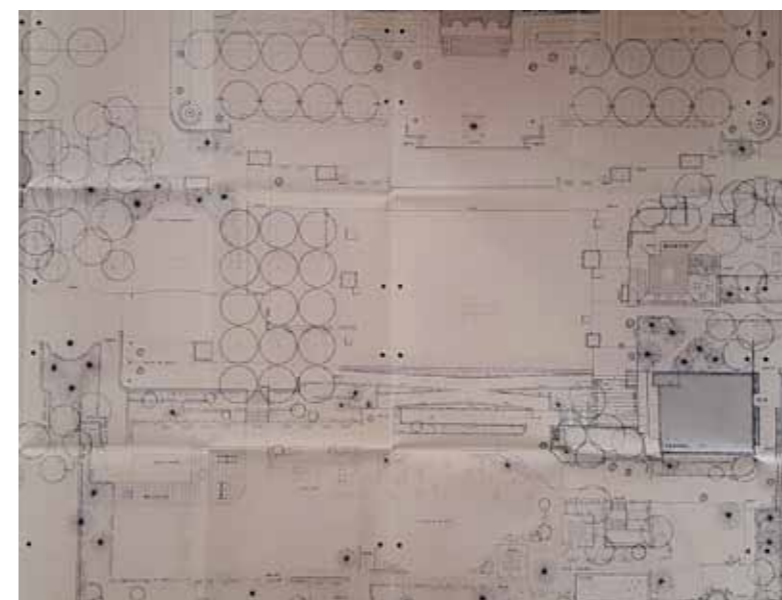
1968



Aujourd'hui



- . Le parking souterrain est construit dans la partie basse
- . Sa toiture devient une troisième terrasse pour le parc
- . Un concours d'aménagement de l'ensemble du parc est lancé



- . Le parc est aménagé selon le concours gagné par le bureau Bischoff en 1971
- . La fontaine est construite en 1979 selon projet du service des parcs et promenades

② Analyse

Les points forts du site



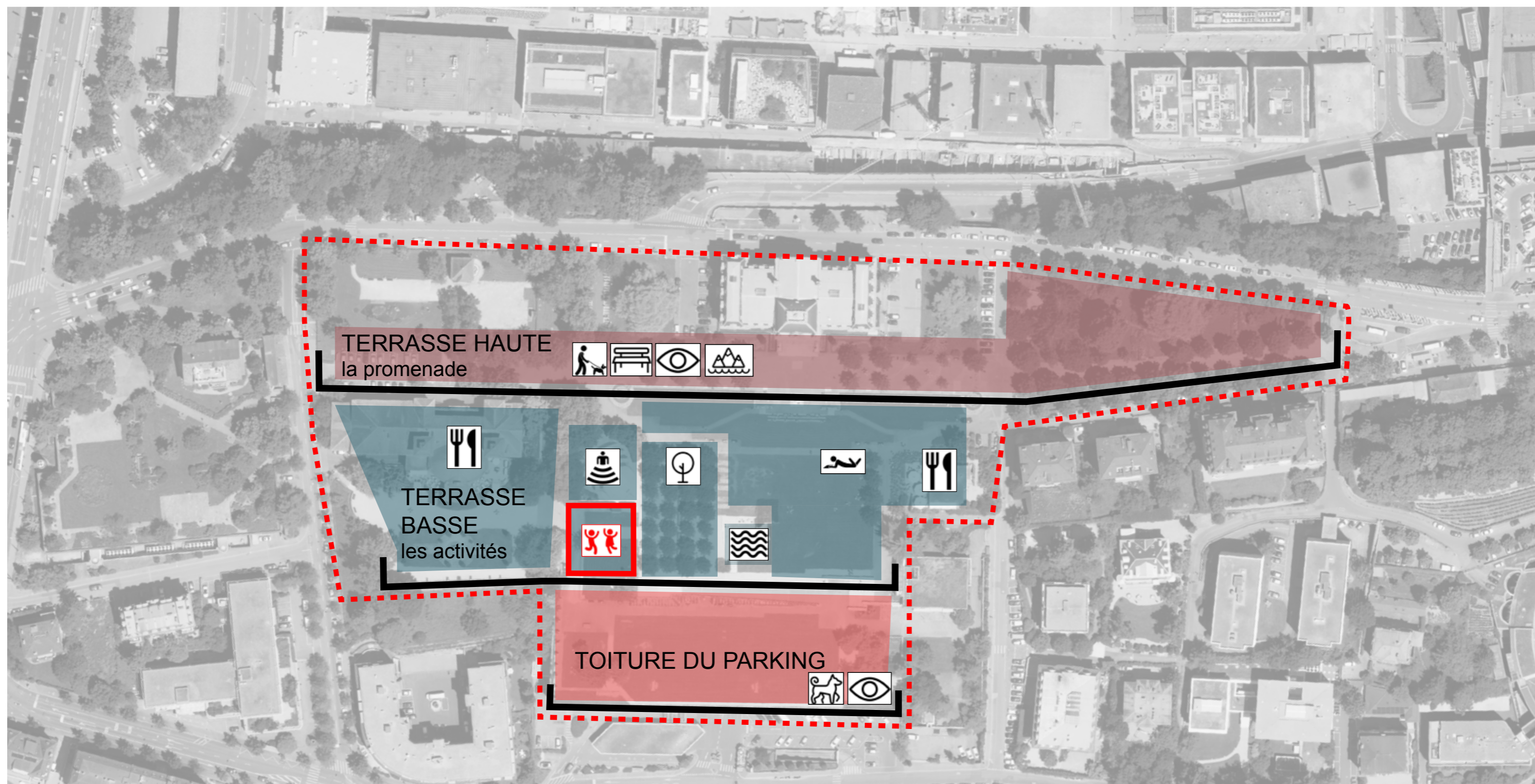
- . Une vue panoramique sur le lac et les montagnes
- . De vastes espaces de détente
- . Forte fréquentation du site par un public diversifié
- . Nombreuses infrastructures présentes

Les points faibles du site



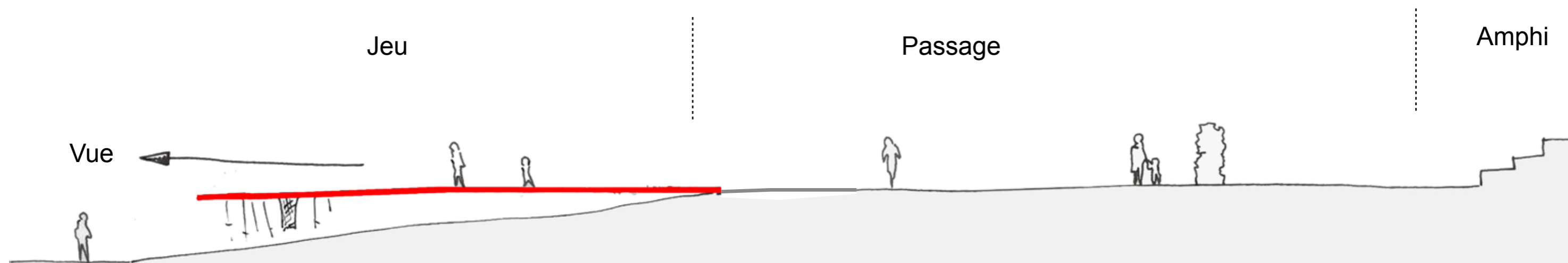
- . Pas d'installations adaptées aux enfants
- . Place de jeux manquante dans ce secteur de la ville (forte demande)

③ Intention



TERRASSE BASSE → **Compléter les activités**
. Une place de jeux

④ Projet place de jeux - concept



HORIZONTAL
PROMONTOIRE

TRANSPARENCE
DESSUS/ DESSOUS

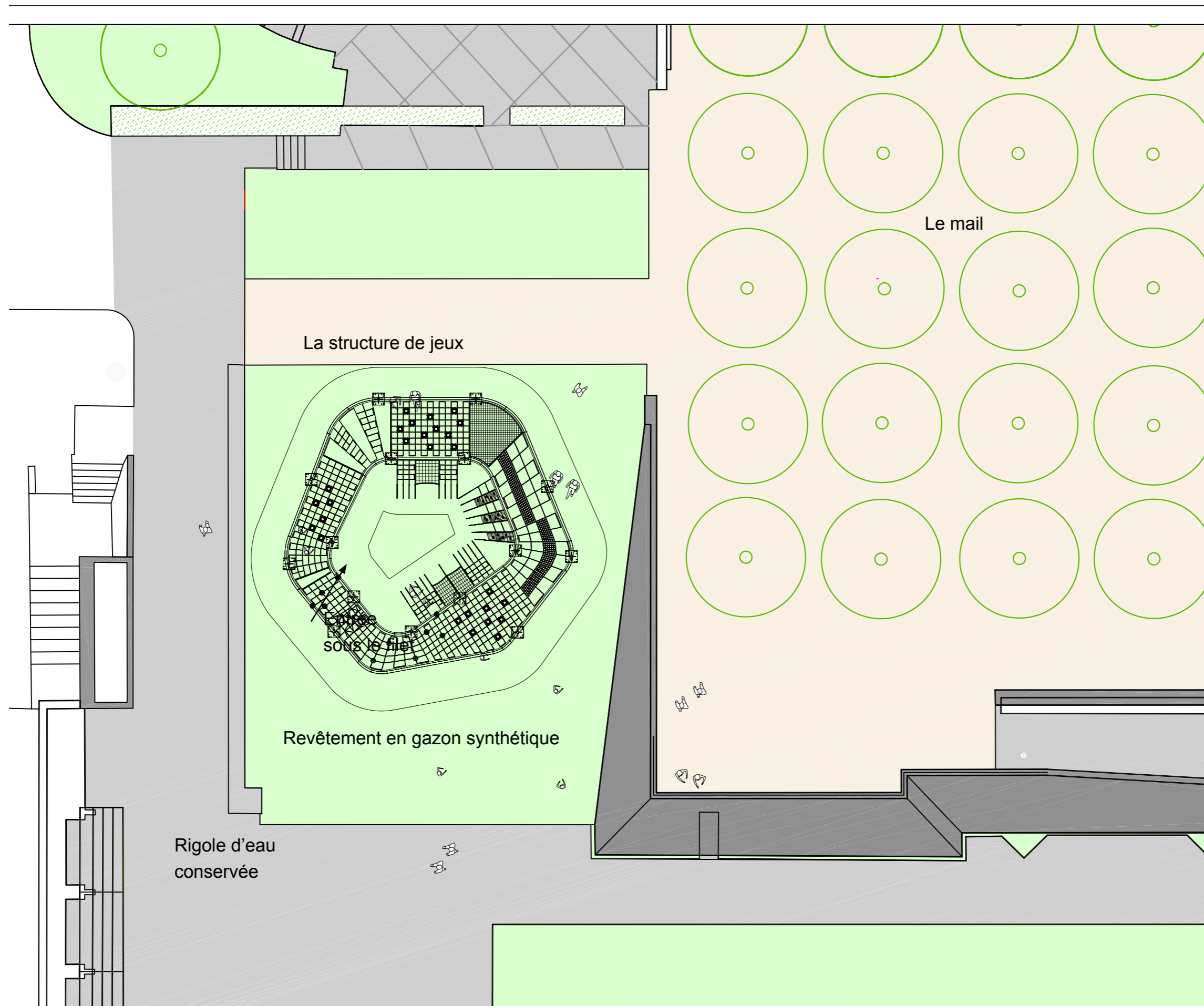
NE TOUCHE PAS LE TERRAIN NATUREL
JEUX POUR TOUS

UNE SEULE GRANDE STRUCTURE EMBLÉMATIQUE

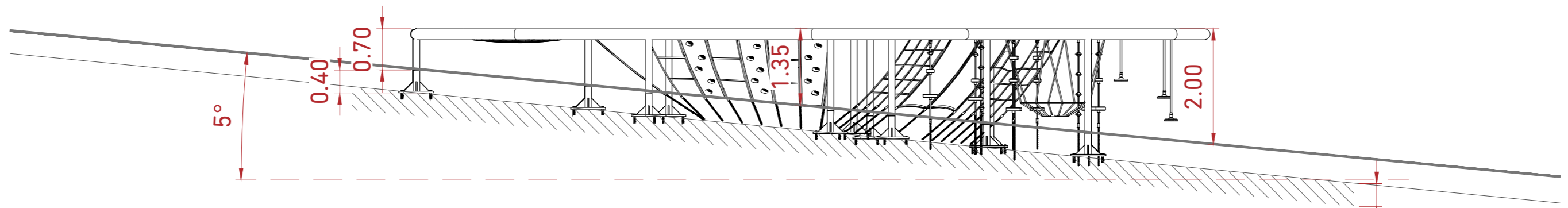
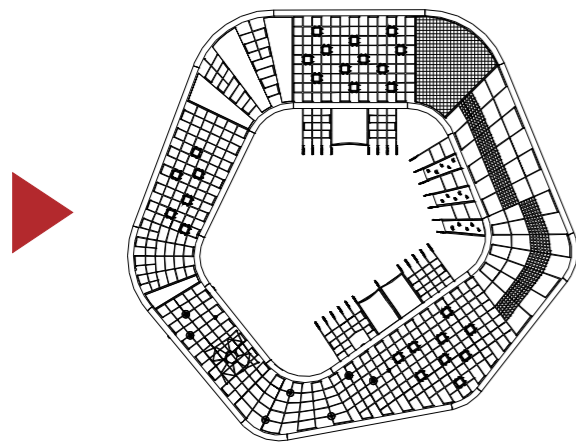
④ Projet place de jeux - plan général



④ Projet place de jeux - plan



④ Projet place de jeux - coupe



④ Projet place de jeux - références

Tubes, cordes, filets, glissières et éléments suspendus



④ Projet place de jeux - visualisation



④ Projet place de jeux - matériaux et couleurs

Colour concept spliced net



Hemp

Colour concept rope



Black

Hemp

Colour concept steel post / construction



RAL 1001

Beige

Colour concept EPDM elements



Beige

Brown

Colour concept membrane

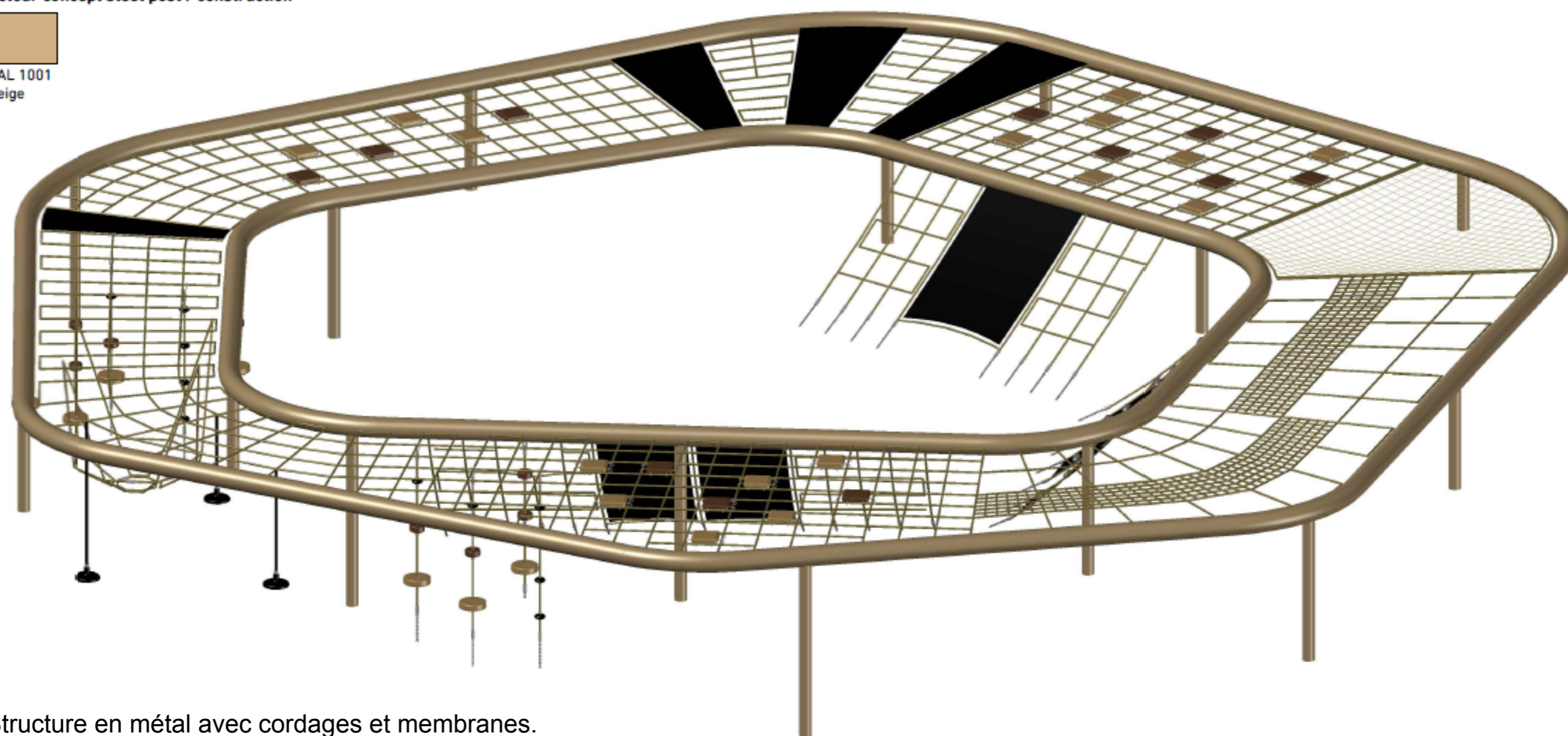
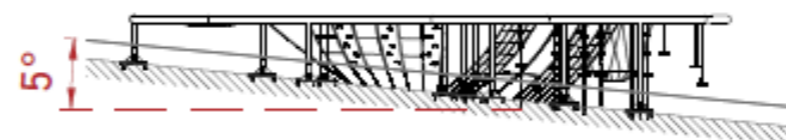


Black

Climbing grips



Grey



Structure en métal avec cordages et membranes.
Choix des couleurs selon les éléments présents sur site.