



Le Bureau lausannois pour les familles (BLF) a le plaisir de vous transmettre sa dernière newsletter. C'est l'occasion de partager nos dernières actualités et projets ainsi que des informations générales en lien avec la politique familiale

GRANDIR À LAUSANNE

Dans le 31^e bulletin du Grandir à Lausanne, intitulé «Vive les vacances», nous avons présenté le Bureau lausannois d'accueil vacances et sa grande variété d'offres proposées aux familles lausannoises. Beaucoup plus que des journées sans école, les vacances sont pour les élèves l'occasion de se ressourcer. Il s'agit de se reposer, de changer de rythme et d'environnement, de côtoyer d'autres personnes et de faire de nouvelles expériences, en dehors du cadre scolaire.

[Grandir à lausanne](#)

GRANDIR À LAUSANNE

BULLETIN DE LA DIRECTION DE L'ENFANCE,
DE LA JEUNESSE ET DES QUARTIERS
AUTOMNE 2022 NUMÉRO 31

VIVE LES VACANCES!



Ville de Lausanne

© Helen Tilbury



© Ville de Lausanne

RÉSEAUX SOCIAUX

Pour mettre en lumière les projets vainqueurs des éditions précédentes, nous avons réalisé des vidéos avec les témoignages des lauréates et lauréats 2020 et 2021 de l'Appel à projets du BLF. Retrouvez toutes les vidéos sur le compte Instagram de la Ville ou sur [Appel à projets 2022](#)

APPEL À PROJET

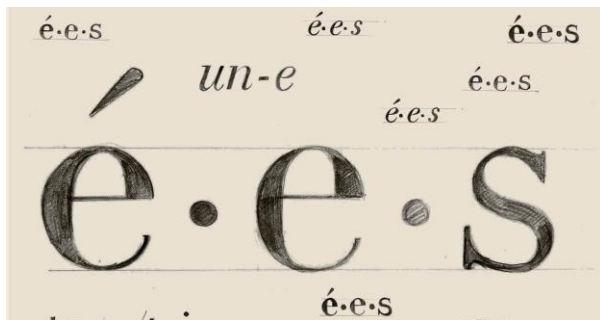
Avec 21 dossiers de candidatures déposés, la 6^e édition de l'Appel à projets du BLF a connu un franc succès! Nous remercions chaleureusement toutes les personnes, associations et institutions qui nous ont fait part de leurs idées. Un grand bravo à nos 4 lauréates et lauréats 2022:



© Helen Tilbury

- **I work U play:** création d'un espace de coworking dédié aux mères qui souhaitent s'insérer dans le monde professionnel, avec une prise en charge de leurs enfants dans une pièce attenante.
- **Petits prêts entre familles:** création d'un site internet pour faciliter les prêts d'objets de puériculture.
- **Activités Kids e-motions:** organisation d'ateliers hebdomadaires sur une année pour les enfants de 1P du quartier de la Pontaise en mettant l'accent sur le mouvement, la connaissance de soi, la gestion des émotions et le vivre ensemble.
- **Les SuperMamans... pour tous:** traduction en huit langues des différents supports de communication de leur association.

Retrouvez tous les projets 2022 sur notre site: [Appel à projets 2022](#)



© Le Temps

PLATEFORME FAMILLE SUR LA RÉDACTION INCLUSIVE

Nous avons collaboré avec le bureau de l'égalité de la Ville et l'**institut DécadréE** pour organiser notre plateforme famille d'automne sur le thème de la rédaction inclusive. L'écriture, et plus largement le langage, traduisent nos pensées et notre manière d'envisager le monde. Il convient donc de s'interroger sur le rôle de l'utilisation du masculin générique sur la reproduction des inégalités, notamment au sein des familles. **Plateforme famille**

Début 2023, nous organiserons des ateliers qui auront pour but de mettre en pratique les notions abordées et de travailler sur vos propres documents.

- Lundi 23 janvier 12h-14h
- Jeudi 2 février 15h-17h
- Jeudi 23 février 9h-11h

Inscriptions: famille@lausanne.ch



© Plates-Bandes

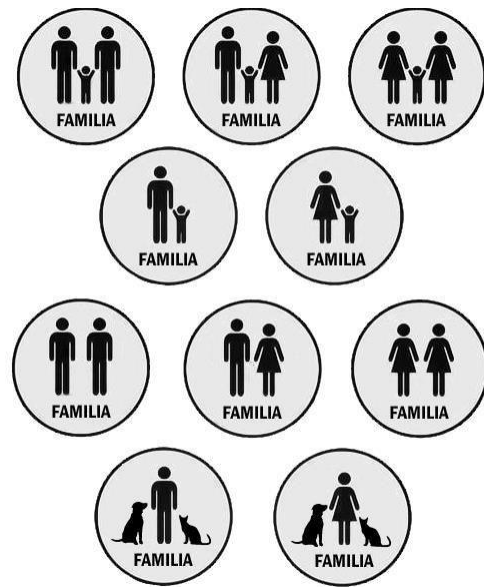
GRAINE SOLIDAIRE

Ce projet d'éducation alimentaire et de plantages vise à stimuler les liens sociaux dans le quartier dense mais isolé de Bois-de-Vaux. Mis sur pied en 2020 puis stoppé en raison de la pandémie, le voilà de retour. Les plantages et les ateliers d'éducation alimentaire reprendront dès le printemps 2023.

Graine solidaire

BLF FORMATEUR

La notion de famille est en constante évolution, tout comme les modèles familiaux. La politique familiale doit s'adapter à ces nouvelles réalités et le BLF se charge de les concrétiser. C'est en ce sens que nous avons eu l'occasion d'intervenir à la Haute école de travail social et à l'Université de Lausanne pour présenter aux étudiantes et étudiants les enjeux des formes familiales contemporaines.



© Fundación Iguales Chile



© Ville de Lausanne

UN ARBRE UN ENFANT

Chaque année depuis plus de 20 ans, le Service des parcs et domaines de la Ville organise «Un arbre un enfant», une manifestation qui permet aux familles des enfants lausannois nés l'année précédente de participer à la plantation d'une forêt de chênes. À cette occasion, le BLF tient un stand d'information et les familles peuvent participer à la création d'un mobile géant. Le but de cette démarche est de symboliser la naissance des enfants et de mettre en évidence la diversité culturelle et linguistique des familles lausannoises.

[Un arbre un enfant](#)

JOURNÉE INTERNATIONALE DES FAMILLES – JIF 2023

Les familles sont à la fête chaque année le 15 mai. Depuis 2022, nous avons décidé d'organiser un événement pour mettre à l'honneur les associations lausannoises qui œuvrent en faveur des familles. Durant une semaine, nous organisons des activités découvertes gratuites pour petit-es et grand-es et sommes également présents avec des stands pendant une journée à Vidy. Si vous avez envie de participer en proposant des ateliers, des démonstrations ou simplement en tenant un stand de présentation de votre association, n'hésitez pas à nous contacter.

[Journée internationale des familles 2022](#)



© Plates-Bandes

ACTUALITÉS EN LIEN AVEC LA POLITIQUE FAMILIALE

Plusieurs évolutions dans le cadre de la politique familiale peuvent être relevées pour cette année 2022. Afin de prendre connaissance de l'actualité en lien avec la politique familiale, vous pouvez cliquer sur le lien suivant: [Actualités en lien avec la politique familiale.](#)



© Mathilde Imesch

Le BLF termine l'année 2022 riche de nouvelles expériences et de projets qui visent à faciliter la vie des familles lausannoises. Nous clôturons cette newsletter en vous souhaitant de bonnes fêtes de fin d'année. Nous nous réjouissons de vous retrouver en 2023 pour la suite de nos aventures!



Bureau lausannois pour les familles

Place Chauderon 9

case postale 5032 – 1002 Lausanne

www.lausanne.ch/bf

famille@lausanne.ch