

# Ville de Lausanne

## Budget 2011

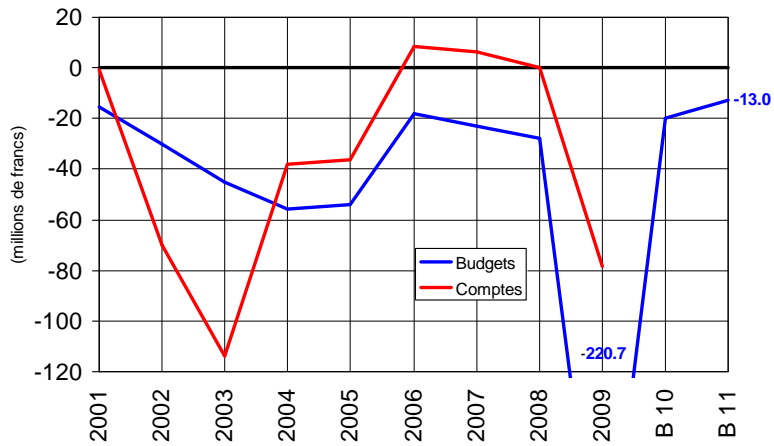
### BUDGET 2011 - les chiffres

(en millions de francs)

Comptes 2009	Budget 2010		Budget 2011	Ecarts (B11-B10)
78.5	19.9	Excédent de charges	13.0	-6.9
53.0	90.6	Autofinancement	93.7	3.1
138.2	173.8	Investissements nets	177.2	3.4
85.2	83.2	Insuffisance d'autofinancement	83.5	0.3

### Évolution du résultat

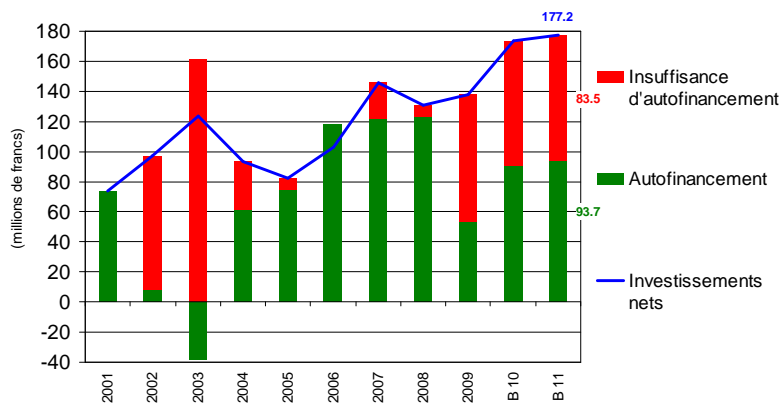
(du compte de fonctionnement)



Rappel : - B2009 y compris 185 mios pour la recapitalisation de la CPCL

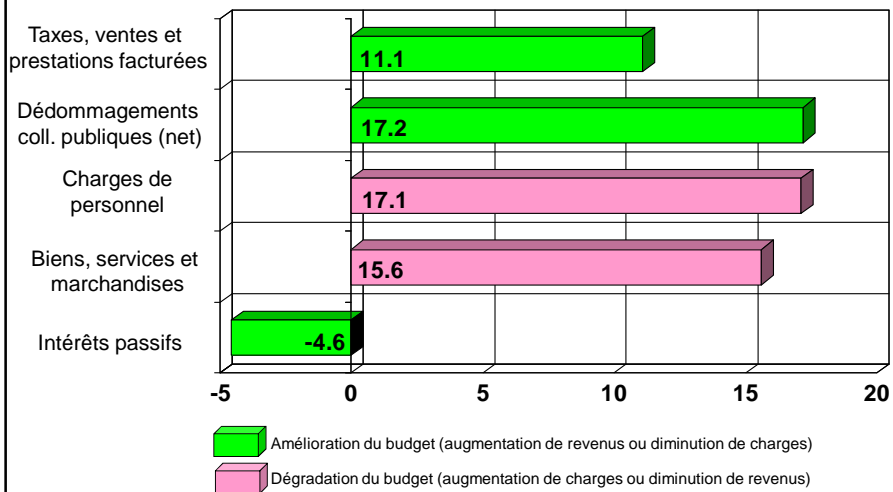
- C2009 y compris 180 mios pour la recapitalisation de la CPCL et 80 mios de dividende extraordinaire EOS

### Investissements et autofinancement



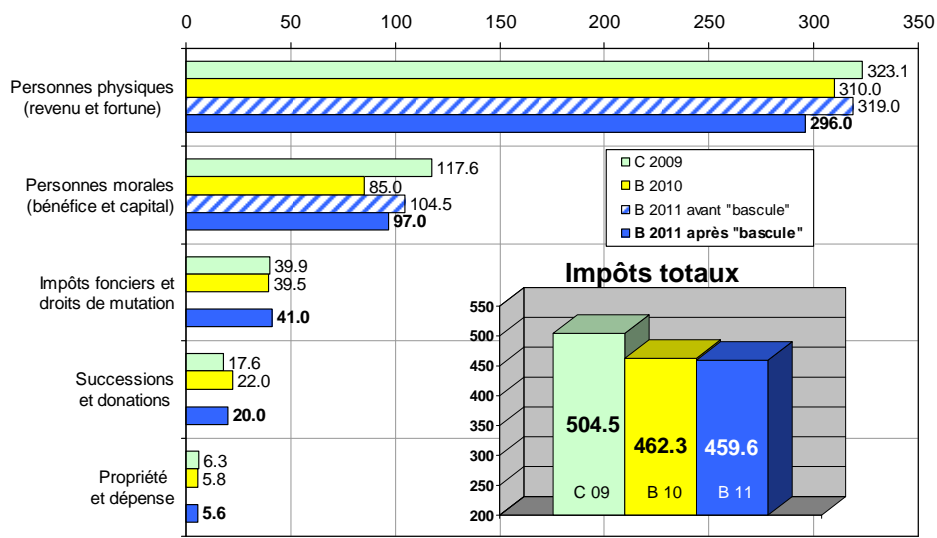
## Principaux écarts par rapport au budget 2010

(en millions de francs)



## IMPOTS :

- prévisions fiscales en diminution par rapport aux comptes 2009 mais solides par rapport aux dernières années
- transfert de 6 points d'impôts au canton (facture sociale)



### Évolution de la dette et des intérêts

