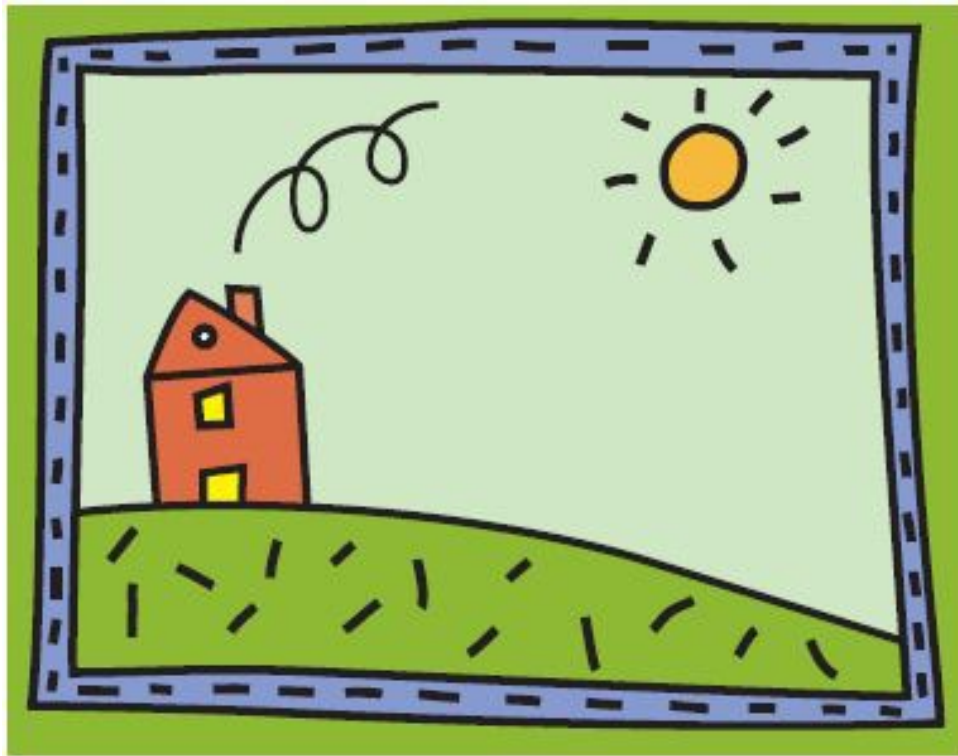


Accueil parents-enfants de Montoie



Un lieu convivial et chaleureux d'accueil,
d'écoute et de socialisation

Les mardis et jeudis matin entre 9h00 et 11h30

Fermé lors des vacances scolaires

Au Centre de Vie Infantile de Montoie
Avenue de Montoie 20 bis
1007 Lausanne

Qui ?

- *Tout enfant de 0-4 ans – non scolarisé – accompagné d'un ou de ses parent(s) ou de tout autre adulte qui s'en occupe habituellement et avec lequel il se sent en confiance.*
- *Les futurs parents y sont également les bienvenus.*

Pourquoi ?

- *Pour se rencontrer et passer un moment ensemble : échanger, jouer, partager, rire, pleurer, découvrir, explorer, se détendre, ...*
- *Pour préparer en douceur les séparations futures.*

Comment ?

- *Chacun est libre de venir et de repartir quand il le souhaite.*
- *Il n'y a pas besoin de s'inscrire.*
- *L'anonymat est préservé, seuls les prénoms sont demandés.*
- *Deux accueillantes, professionnelles de l'enfance, sont présentes et disponibles.*
- *L'enfant reste sous la responsabilité de son accompagnant.*

Combien ?

- *Tirelire : une participation financière est demandée pour chaque accueil.*

Quand ?

- *Les mardis et jeudis matin entre 9h00 et 11h30. Fermé lors des vacances scolaires.*

Où ?

- *Au CVE de Montoie, Avenue de Montoie 20 bis, 1007 Lausanne.*
- *Téléphone 021 315 47 97 ou 021 315 47 94 (les mardis et jeudis matin).*
- *L'accueil parents-enfants se trouve dans les locaux des écoliers, Porte bleue du milieu, à droite en bas des escaliers.*
- *Métro M1 ou bus n°16, arrêt Montelly.*



Accueil Parents - Enfants de Montoie



accueil_parents_enfants