



Ville de Lausanne

Réaménagement de la rue de l'Académie

Démarche participative

ATELIER 2

24 mai 2023

Service de la mobilité et de l'aménagement des espaces publics





Rue de l'Académie – Réaménagement Démarche participative – Atelier 2



Programme de la soirée:

Accueil et introduction (Salle de musique sous les combles)

Fabien Roland, chef de la division espaces publics, Ville de Lausanne

Retours sur l'atelier 1

Olowine Rogg, mandataire démarche participative

Maxime Bernard, chef de projet, Ville de Lausanne

Propositions d'aménagement

Elena Pozzoli, Maxime Monnier, MAP-SA

- Questions & réactions du public

Transfert dans les deux salles de travail => AA12 et AA13 1^{er} étage

19h15 ATELIER (salles de classes, 1^{er} étage)

2 groupes

20h15 restitution, conclusion & apéritif (Cafétéria, rez-de-chaussée)



1

Introduction

RAPPEL : élément déclencheur

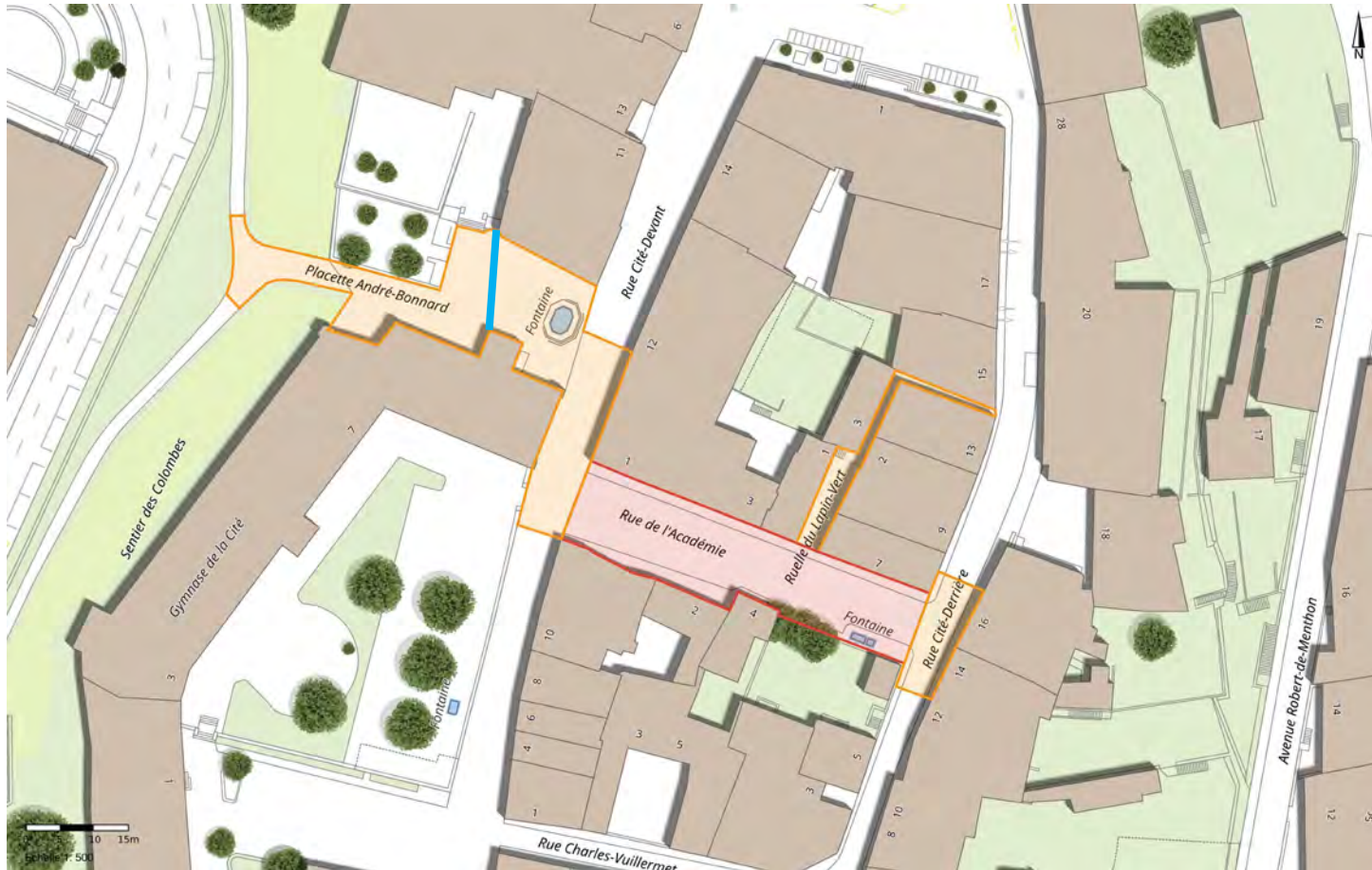
- Intervention nécessaire sur plusieurs réseaux enterrés
> chantier planifié pour 2024



RAPPEL : périmètre

en rouge: intervention réseaux & requalification complète des aménagements de surface (600 m²).

en orange: intervention réseaux & remises en état ponctuelles des revêtements après travaux. (env. 1'000 m²).



RAPPEL : enjeux

- Saisir l'opportunité des travaux sur les réseaux pour réaménager la rue de l'Académie.
- Mettre en cohérence l'aménagement avec le nouveau statut piétonnier de la rue.
Suppression des trottoirs notamment
- Valoriser cet espace, améliorer sa valeur d'usage.
Le rendre plus attractif et dans la mesure du possible y apporter une dimension végétale.
- Intégrer la population dans la démarche de projet.

RAPPEL : une démarche participative

Objectifs :

Recueillir vos envies et attentes

Atelier 1 :
orienter le projet

Atelier 2 :
réagir sur une proposition de
projet



Ville de Lausanne

Pour une nouvelle rue de l'Académie



À la faveur de travaux nécessaires prévus en 2024, la rue de l'Académie va être réaménagée.

Sa Centralité de quartier et sa grande largeur lui confèrent un potentiel à développer avec l'ensemble des habitantes et habitants de la Cité, pour qui elle joue un rôle particulier

C'est pourquoi la Ville vous invite à participer à une série de deux ateliers participatifs au printemps 2023:

Mercredi 26 avril de 18h15 à 20h45
Mercredi 24 mai de 18h25 à 20h45

au Gymnase de la Cité

Inscription demandée par courriel:
MAPCommunication@lausanne.ch
ou par téléphone au 021 315 54 15

Points forts de la soirée du 26 avril (Atelier 1)

- **Participation très satisfaisante**
environ 50 personnes
- **Climat de travail agréable & investissement des participants.es,**
tant au niveau des questions générales que des ateliers.
- **Restitution intéressante,**
richesse des retours.



2

Retour sur l'atelier 1

Déroulement

1^e partie : informations

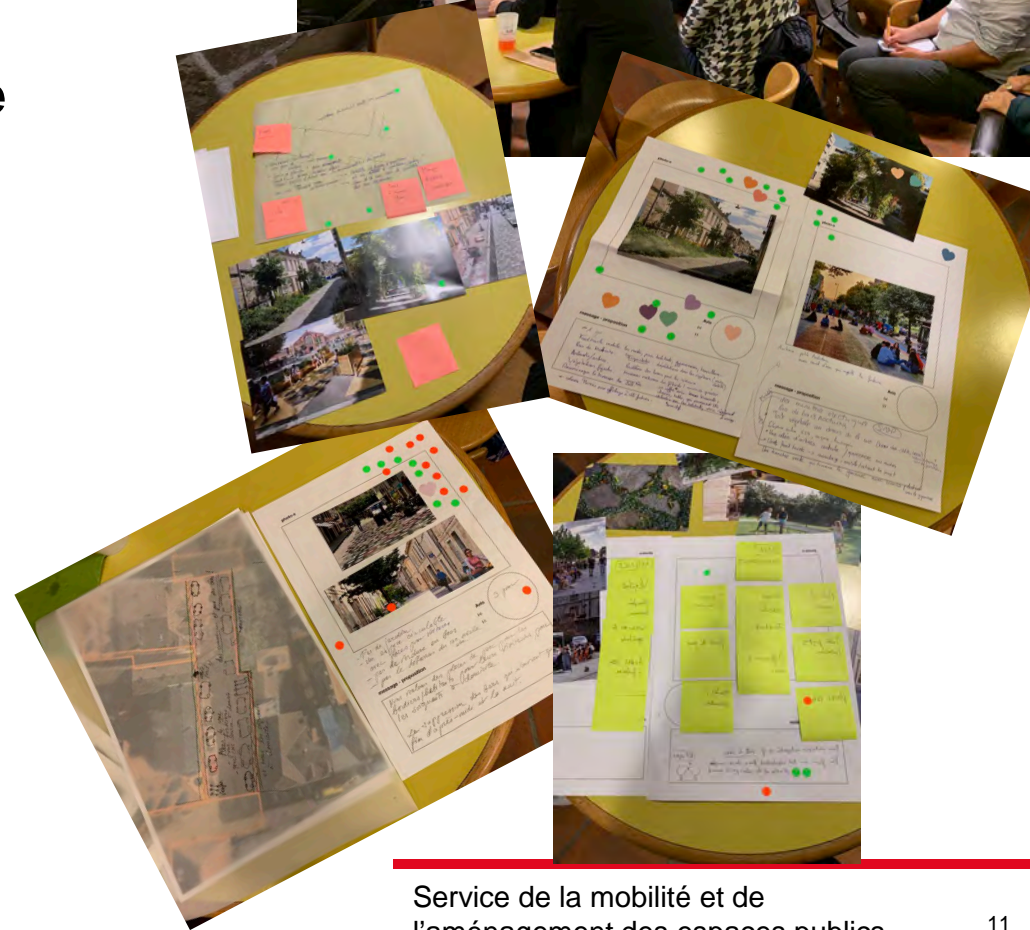
- suivi d'un échange en plénière

2^e partie : travail par groupe

- QUELLE AMBIANCE ?
- QUELS USAGES ?

Une restitution en plénière

- 6 groupes de travail



Thématique atelier 1 – AMBIANCE

Une rue-jardin



Qu'est-ce qu'un jardin ?

- un espace intime
- un espace végétalisé
- ...

Thématique atelier 1 – AMBIANCE

Une rue-place



Qu'est-ce qu'une place?

- un espace dédié à la rencontre
- un espace essentiellement minéral
- des surfaces utilisables & circulables
-

Thématique atelier 1 – USAGES



De quoi avons-nous besoin ?

- Se détendre
- Se rencontrer
- S'asseoir
- Jouer
- ...

Vos attentes et propositions – SYNTHÈSE

L'ensemble de vos travaux et nos notes des restitutions ont été retranscrits et transmis aux architectes paysagistes.

Réaménagement Rue de l'Académie ATELIER 1 - 26 avril 2023 RESTITUTION DOCUMENT DE TRAVAIL

GROUPE 1

enregistrement

1. Ambiance et revêtement plutôt minéral, avec un peu de verdure.
2. Food truck pour répondre à une demande des jeunes de la Cité : avec horaires cadrés pour pas qu'il soit ouvert la nuit. Attention au coté d'intérêts avec les commerçants du quartier.
3. Une rue « vide » à ses heures ; il n'est pas nécessaire de trop remplir.
4. Valoir un usage durable et moduler les usages nocturnes (comment ?)
5. Lien avec les usages des rues adjacentes, notamment en termes de mobilité.
6. Images choisies : places, soit plutôt minéral, un peu de verdure au sol, possible de s'associer sur le sol ou mobilier.

Notes de Maxime B – gr. 1

Suppression trottoirs
Food trucks
Pluôt minéral
Ne pas trop remplir
Amélioration de la vie d'été à concilier avec la modernité de la vie nocturne
Offrir des possibilités pour s'asseoir

Compléments – restitution écrite – gr. 1

Bancs à légumes, fleurs (sans diverger)

GROUPE 2

enregistrement

1. Rue permettant aux véhicules d'urgence, médecins, etc. de passer
2. Atmosphère lumineuse aussi la nuit, travail sur l'éclairage public, réguler l'occupation.
3. But : animer la rue, tout en conservant la quiétude.
4. Conserver la fontaine et l'ambiance particulière qu'elle apporte.
5. Usages : plutôt la journée, soir calme.
6. Par exemple, table de ping-pong, badminton, pétanque
7. Augmenter le nombre de places vélos
8. Un petit kiosque/véhicule, acheter magazine, presse, petite terrasse
9. Footruck
10. Différencier les espaces – table en dur, assise, petit espace intime, ambiances différenciées grâce au végétal pour discuter.
11. Enfants : prévoir quelques petits jeux pour eux
12. Ambiance visuelle (images RF) : caractère rue végétalisée, avec des jardins basés comme le parc de la grenouille, passage de vélos, aménagements pour pouvoir piégonner, espaces végétalisés.

Notes de Maxime B – gr. 2

Ambiance végétale
Travail sur l'éclairage
But : quiétude
Accès à l'eau / fontaine
Aménagements pour la journée / quiétude la nuit
Ping pong / pétanque
Dévantage de stationnements vélos
Kiosque
Food trucks
Différencier les espaces / utilisables / intimes
Quelques aménagements pour les enfants
Marchés
Calendrier culturel
Petits bornes type parc de la grenouille
Mobilier en bois
Minéral avec végétation

Compléments – restitution écrite – gr. 2

Bas à légumes adaptés (i.e. Ville de Sten)
Créer un « toit végétal » au moyen de 2 rangées d'arbres.

olive rogg – participation sur mesure 02.05.2023 1/4

Réaménagement Rue de l'Académie ATELIER 1 - 26 avril 2023 RESTITUTION DOCUMENT DE TRAVAIL

GROUPE 3

enregistrement

1. Toit en verdure au-dessus de la rue – câbles avec liens, vigne, etc.
2. Mobilité : macaron OK, 2-3 places vélos, dépose PMR, durée 2 heures, pour ne pas permettre une durée de passage trop longue
3. Plus de vie, sans ajouter des bancs qui requiert de favoriser la présence de jeunes le soir et la nuit.
4. Footruck : Bienvenu pour les gymnasies, car aujourd'hui ils ne restent pas pour manger dans la vieille ville. La présence d'un food truck permettrait d'amener plus de vie d'été. Mais la rue de l'Académie n'est peut-être pas le meilleur endroit pour un footruck : la rue est étroite, mais pas tant que ça il y a des places de stationnement devant le gymnase qui serait peut-être plus adaptés.
5. Toit végétal toute la rue de l'Académie jusqu'à Cité-Devant, voire jusque devant la Cathédrale.
6. Amener de l'eau au centre de la rue, un ruisseau d'eau qui animerait de la vie, une ambiance, sans pour autant remplir tout l'espace, permettant aussi aux commerces d'installer leurs terrasses.
7. Apporter quelques arbres au milieu de la rue.
8. Pas forcément ajouter trop d'aménagements.

Notes de Maxime B – gr. 3

Créer un toit de verdure sur la rue et qui pourrait s'étendre au-delà, jusqu'à la cathédrale même
Places vélos (dépose-minute)
Plus de vie, mais sans bancs (faque nuisances nocturnes)
Food trucks
Il manque de « restauration rapide » dans le quartier
Un ruisseau
Arbres au milieu de la rue de part et d'autre du ruisseau
Terrasses de restaurants
Pas de bars !

Compléments – restitution écrite – gr. 3

Ambiance « petit Amsterdam », avec canal d'eau qui rappelle la fontaine.
Des minib électriques ; pas de bancs nocturnes
Des bancs plutôt vers les gymnasies

olive rogg – participation sur mesure 02.05.2023 2/4

Réaménagement Rue de l'Académie ATELIER 1 - 26 avril 2023 RESTITUTION DOCUMENT DE TRAVAIL

GROUPE 4

enregistrement

1. Espace mixte qui privilégie la verdure (réchauffement climatique), constat d'été de chaleur 1962, mais pas seulement pour garder de l'espace pour circuler, se recroiser pour les enfants, aussi penser à la créche.
2. De la verdure pour animer le son.
3. Vivre ensemble de manière intergénérationnelle, petits, adolescents, adultes...
4. Vivre à l'ombre des arbres : s'adapter au réchauffement climatique.
5. Espace de jeux pour les petits : espace pour les habitants, aînés.
6. Vie la journée uniquement : du mobilier qu'on peut ranger la nuit
7. Prévoir un espace livraison pour les commerces
8. Stationnement pour les aînés à domicile, proche aidant, physio à domicile, CMS, etc. Accès facile pour les habitants du quartier.
9. Fontaine : jolie place, la mer est très belle, mais pourquoi pas la déplacer ? Intervention d'une personne du public : aînés, elle était tout à fait fleurie, et cela a été supprimé à grand regret du jour au lendemain.
10. Succées de l'entretien et du vandalisme, garder cela en tête : par le passé, des piles initiales ont été abandonnées.
11. Supprimer le débarras du 13^e siècle
12. Souhait de maintenir les pavés pour garder le caractère de la rue :
13. Laisser la verdure – et la biodiversité – s'installer entre les parvis en veillant à ce qu'ils ne se déclinent pas (en fonction des endroits).
14. Ambiances : beaucoup de verdure, avec des arbres d'avenir, aussi un lieu avec une pergola, créer un espace ombragé, avec des voiles, mais avec des arbres ou de la végétation.
15. Les arbres actuels souffrent de la sécheresse.

Notes de Maxime B – gr. 4

Espace mixte : verdure + espace Ombré
Présence de garderies > aménagements pour les petits
Vivre ensemble / intergénérationnel
Livraisons
Accès / PPP / dépose-minute pour CMS, aînés, physio, etc.
Éventuellement déplacer fontaine. En tout cas, la conserver
Attention vandalisme
Solutions débarras du 13^e siècle
Préserver ses pavés
Beaucoup de verdure
Arbres résistants au changement climatique
Pergola (pas de vallée d'ombage)
Une rue jardin, pas une place de lit !

Compléments – restitution écrite – gr. 4

Récupérer l'eau de pluie pour arroser.
Faire en sorte que les habitants aient envie d'entrer la rue.
Laisser de l'espace vide pour jouer, courir.
Des jeux dans un casier accessible et intégré dans l'environnement (avec une application ?)

olive rogg – participation sur mesure 02.05.2023 3/4

Réaménagement Rue de l'Académie ATELIER 1 - 26 avril 2023 RESTITUTION DOCUMENT DE TRAVAIL

GROUPE 5

enregistrement

1. Le groupe ne s'est pas concentré sur la verdure, en raison d'une préoccupation principale liée au besoin de places de stationnement pour les bordes, soignants et visiteurs.
2. Souhait : plutôt une place circulaire
3. Pas de verdure en banc
4. Pas de débarras du 13^e siècle
5. Suppression des bancs qui courent en fin de journée et la nuit
6. Plusieurs personnes du quartier ne sont pas d'accord avec la suppression totale des places de stationnement qui pénitent les habitants, les visiteurs, les soignants.
7. Ambiance : avec-avec voitures

Notes de Maxime B – gr. 5

On veut des places de parc comme avant pour les bordes, visiteurs, livraisons, cms, etc.
Circulaire
Pas de verdure en bancs
Fermeture des bancs
Pas de débarras du 13^e siècle

GROUPE 6

enregistrement

1. Rue permettant aux véhicules d'urgence, médecins, etc. de passer
2. Atmosphère lumineuse aussi la nuit, travail sur l'éclairage public, réguler l'occupation.
3. But : animer la rue, tout en conservant la quiétude.
4. Conserver la fontaine et l'ambiance particulière qu'elle apporte.
5. Usages : plutôt la journée, soir calme.
6. Par exemple, table de ping-pong, badminton, pétanque
7. Augmenter le nombre de places vélos
8. Un petit kiosque/véhicule, acheter magazine, presse, petite terrasse
9. Footruck
10. Différencier les espaces – table en dur, assise, petit espace intime, ambiances différenciées grâce au végétal pour discuter.
11. Enfants : prévoir quelques petits jeux pour eux
12. Ambiance visuelle (images RF) : caractère rue végétalisée, avec des jardins basés comme le parc de la grenouille, passage de vélos, aménagements pour pouvoir piégonner, espaces végétalisés.

Notes de Maxime B – gr. 6

Végétalisation arbres / Arbustes
Attention aux déjections aux végétaux la nuit !
Food trucks
Évén : comment faire vivre cette rue la journée, mais pas la nuit ?
Coffre à mobilier
Terrasse du 13^e siècle à réaménager
Colonne Morris
Pas de trottoirs (= mise à niveau de la rue)

Compléments – restitution écrite – gr. 6

Foodtrucks mobiles pour les midi – habitants, gymnasies, travailleurs
Végétalisation des façades
Dégradation des végétaux : urine, déchets
Problèmes des bancs pour les invertés – bienvenus le jour : source de nuisances la nuit : mettre un coffre et un réglage d'illumination ?
Une colonne Morris pour affichage vers la fontaine.

olive rogg – participation sur mesure 02.05.2023 4/4

Vos attentes et propositions – SYNTHÈSE

Les envies d'une large majorité

- Réaménager cette rue autrement pour un public local, diversifié et intergénérationnel.
- Supprimer les trottoirs.
- Maintenir un certain espace libre – ne pas trop remplir.
- Renforcer la végétation de manière mesurée pour apporter ombrage, fraîcheur et ambiance.
- Valoriser la présence de l'eau et l'ambiance de la fontaine.
- Valoriser les commerces diurnes.
- Résoudre le stockage des affaires du XIIIe siècle.

Vos attentes et propositions – SYNTHÈSE

Propositions d'usages

- Installer un food-truck mobile à midi, mais pas forcément à la rue de l'Académie (4 groupes sur 6).
- Créer un espace intergénérationnel, une animation diurne.
- Disposer de mobilier dans un coffre: chaises, transat, jeux d'enfants.
- Proposer un calendrier culturel, des marchés récurrents.

Vos attentes et propositions – SYNTHÈSE

Propositions d'aménagements

- Créer un ruisseau central
- Apporter plus de végétation, des arbres, un toit végétal (5 groupes sur 6)
- Travailler sur l'éclairage
- Préserver les pavés
- Installer une colonne Morris, un kiosque

Vos attentes et propositions – SYNTHÈSE

Propositions mobilité et accessibilité

- Dédier cette rue au stationnement uniquement (1 groupe)
- Minibus électrique, autoguidé ?
- Renforcer le stationnement vélos
- Disposer stationnement pour PMR, soins infirmier, visites personnes isolées dans la Cité.

Vos attentes et propositions – SYNTHÈSE

Les préoccupations majeures

Largement partagée:

- Les nuisances sonores nocturnes (bars)
L'amélioration de la valeur d'usage diurne fait craindre un usage nocturne et les nuisances sonores qu'il implique.

D'une partie des participants.es :

- Accessibilité TIM - transports individuels motorisés
Stationnement véhicules privés

Quelques précisions

- Bruit nocturne
 - ▶ Quartier classé «à habitat prépondérant».
 - ▶ Par conséquent, les horaires des établissements sont limités (1-2-3 pour établissements de nuit / 0-1-2 pour établissements de jour)
 - ▶ Les établissements aujourd'hui en présence sont au bénéfice d'autorisations d'exploiter.

Quelques précisions: zone piétonne en vigueur

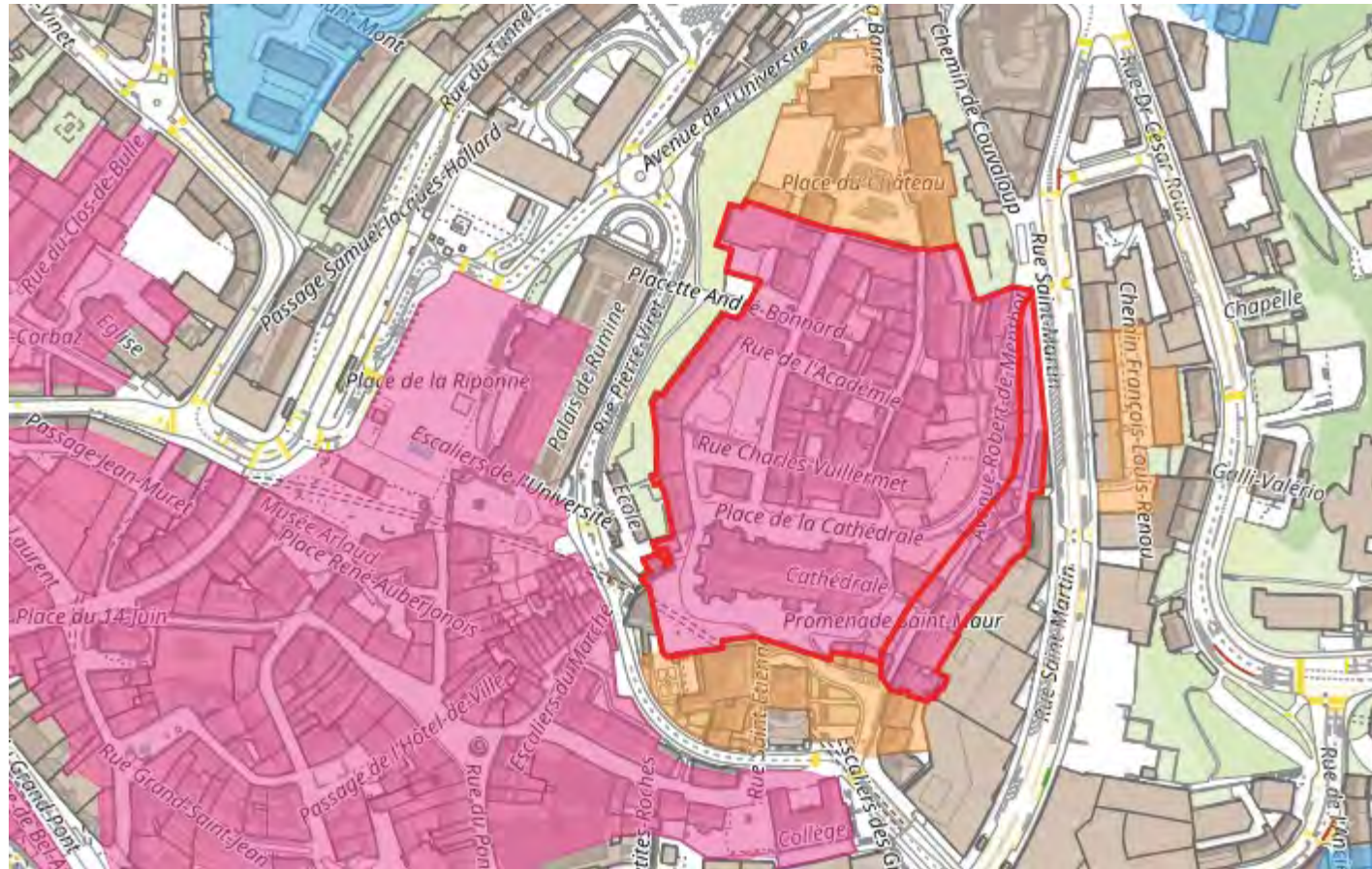


- Les habitants.es peuvent accéder (à la vitesse du pas) en tout temps mais pas stationner hors des cases privées. Ils peuvent cependant brièvement faire halte pour chercher / déposer des personnes ou petites marchandises en restant à proximité de leur véhicule, pour une courte durée et sans gêner le passage.
- Les détenteurs.trices de macarons PMR (H) sont au même régime que les livraisons. Ils peuvent stationner (max 2h) dans la zone piétonne et hors marquages pour autant qu'ils ne gênent pas le passage > OCR 20.a
- L'OCR 22.c donne la définition d'une zone piétonne.

[Zones piétonnes – Ville de Lausanne](#)

[RS 741.11 - Ordonnance du 13 novembre 1962 sur les règles de la circulation routière \(OCR\) \(admin.ch\)](#)

Quelques précisions: zone piétonne en vigueur



Quelques précisions



- Desserte fine de la Cité en transports publics:
 - ▶ Une étude de la desserte fine des quartiers Centre-Ville, Rue Centrale & Cité devrait débuter d'ici un an environ, sous pilotage TL (exploitant). Le préavis est en cours.
 - ▶ À ce stade, il s'agirait de mettre en œuvre des minibus, avec chauffeur, possiblement électriques. Les modalités seront à définir par l'étude, de même que la faisabilité économique.
 - ▶ Il n'est en revanche pas prévu que cette desserte se fasse au moyen de minibus autonomes. Cette technologie est encore très coûteuse, pas totalement maîtrisée, de plus elle présente des contraintes importantes.

Quelques précisions



- Food-truck
 - ▶ Mise en œuvre d'un emplacement pour food-truck envisageable dans le quartier de la Cité.
 - ▶ La faisabilité devra toutefois être vérifiée:
 - Garantie de la viabilité économique / fréquentation!
 - ▶ Le cas échéant, emplacement à définir...

Quelques précisions

- Affichage public:
 - ▶ Pas d'affichage publicitaire à la rue de l'Académie / Cité, pour raison patrimoine.
 - ▶ Un affichage à but idéal se ferait selon les modalités déjà en vigueur
 - des panneaux / armoire vitrée (pas de colonne Morris)
 - ▶ Les 3 types d'affichages VdL:
 - Affichage libre
 - Affichage à but idéal
 - Armoire vitrée sous clef (pour association)
 - ▶ Affichages existants à la Cité:
 - Bas du sentier des Colombes / rue de l'Université > 2x libre
 - Bas des escaliers du talus Curtat > 2x libre
 - Devant le gymnase de la Mercerie > 2x libre + 1 x idéal



Quelques précisions

- Affichage public à la rue de l'Académie?:
 - ▶ Evaluer le besoin.
 - ▶ Le cas échéant, trouver un emplacement adapté pour un panneau ou une armoire vitrée:
 - Son intégration doit être possible!



Quelques précisions

- Mobilier et/ ou jeux mobiles:
 - ▶ Le cas échéant, gestion par groupe de riverains / association
 - Emplacement stockage?
 - Accessibilité?
 - ▶ Lien:
 - Enfance, jeunesse et quartiers, coordination quartiers

Quelques précisions

- L'eau dans l'aménagement
 - À l'étude / votre avis nous intéresse
 - Au-delà de la fontaine....
 - Contraintes techniques, d'entretien et de viabilité à prendre en compte
 - Faisabilité à vérifier / confirmer



Quelques précisions

- Éclairage
 - À l'étude / votre avis nous intéresse
- Calendrier culturel / marchés
 - À vous de jouer

Avant de passer aux propositions...

.... RAPPEL: contraintes

- Présence de réseaux, chambres, armoires, BH.
- Passage des camions poubelles et des services d'urgences.
- Assurer les accès aux bâtiments.
- Maintien de l'aire pour containers.
- Assurer un certain nombre de stationnements vélos.
- Planning

Avant de passer aux propositions...

... RAPPEL: Potentiels de la rue de l'Académie

- Un cadre historique de valeur
 - Une rue relativement ensoleillée
 - Une rue piétonne
 - Une largeur significative (10 à 12 m environ)
 - Une fontaine à valoriser
 - Des rez en partie actifs
-
- ...et un projet pilote pour l'ensemble de la Cité !





3

Propositions
d'aménagement



Rue de l'Académie

Aménagements paysagers
Intentions

Démarche participative - atelier 2



Lausanne, le 24 05 2023

Ville de Lausanne
Service de la mobilité et de l'aménagement des espaces publics
Rue du Port-Franc 18
1002 Lausanne

2023

Rue de l'Académie

N/ de version

Version 01 - Analyse et intentions

Mandataire architecte paysagiste

Monnier architecture du paysage SA

Rue Cité-Derrière 3

1005 Lausanne

+41 21 601 00 58

Équipe de projet

Maxime Monnier, directeur de projets, maxime.monnier@map-paysage.com

Elena Pozzoli, cheffe de projet, pozzoli@map-paysage.com

Ville de Lausanne

Service de la mobilité et de l'aménagement des espaces publics

Rue du Port-Franc 18

Table des matières

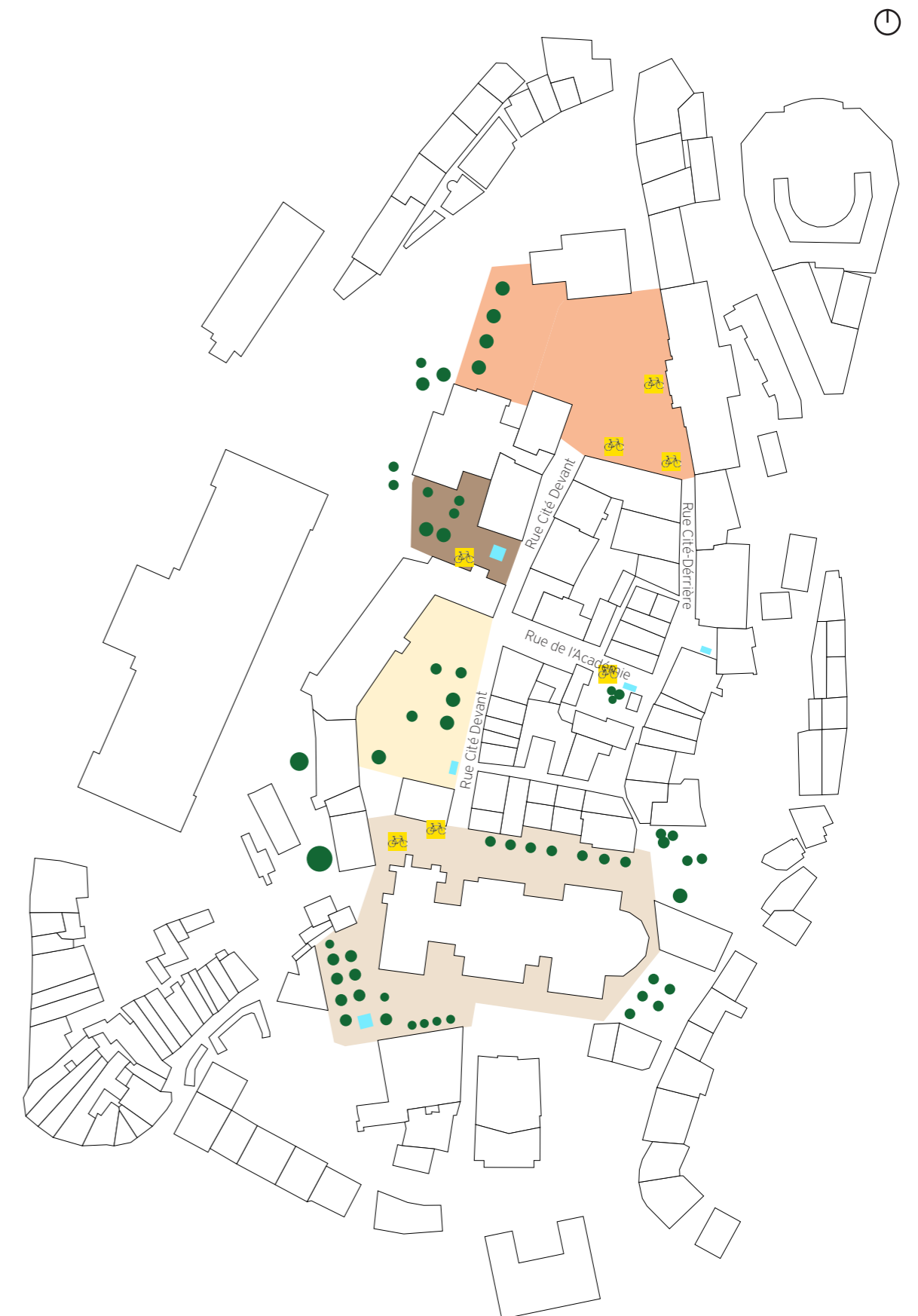
1. Le contexte	04
2. La situation existante	05
a. Le plan	
b. Les éléments à valoriser	
3. Les contraintes	07
a. Les réseaux	
b. Accessibilité (pompiers et camion poubelle)	
c. Plan de synthèse	
4. Le concept	11
a. Les usages	
b. Le concept de base	
5. Le processus	12
a. Les pokets gardens	
b. La balade arborée	
6. Le scénario en développement	14
Les coulisses	
Les coulisses : équipements	

1. Le contexte

Les espaces générateurs

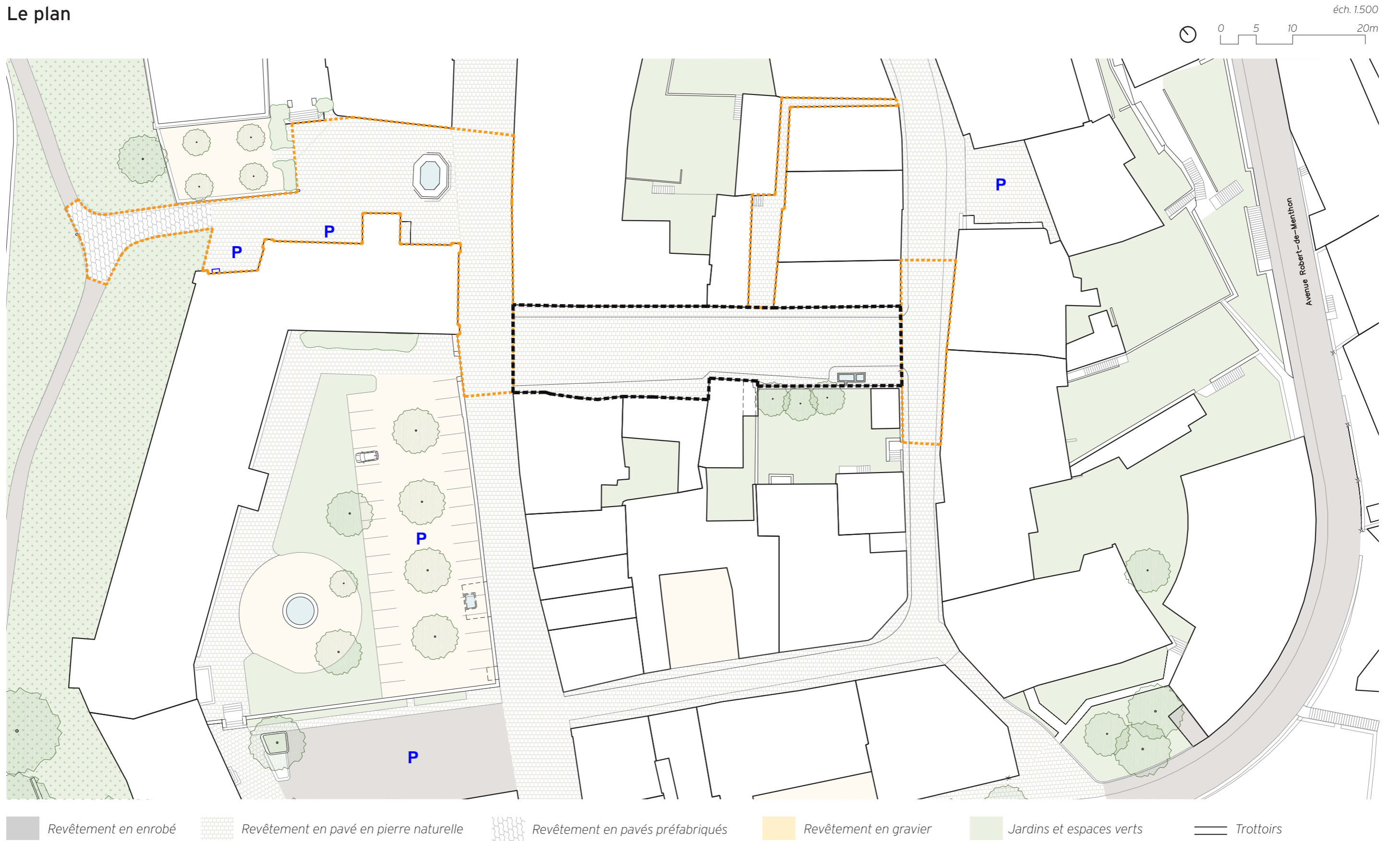
- ▶ La Place de la Cathédrale, le préau du gymnase la Place du Château et la Placette André Bonnard sont les espaces structurants de la Cité
- ▶ Historiquement conçue comme une place, aujourd'hui Rue de l'Académie est un lieu de passage
- ▶ Rue de l'Académie est une ruelle de 10 à 12.50 m de largeur pour 53 m de longueur qui relie les deux principales rues de la Cité : rue Cité-Devant et rue Cité -Derrière

-  Préau du Gymnase
-  Place de la Cathédrale
-  Place et esplanade du Château
-  Placette André Bonnard
-  Stationnements vélos
-  Fontaine
-  Arborisation existante



2. La situation existante

Le plan



2. La situation existante

Les éléments à valoriser et à prendre en considération

*Les relations avec le contexte (vues, topographie, bâtiments) ,
nature du lieu (rue de passage)*



La fontaine



Les bordures en pierre naturelle



Les pavés

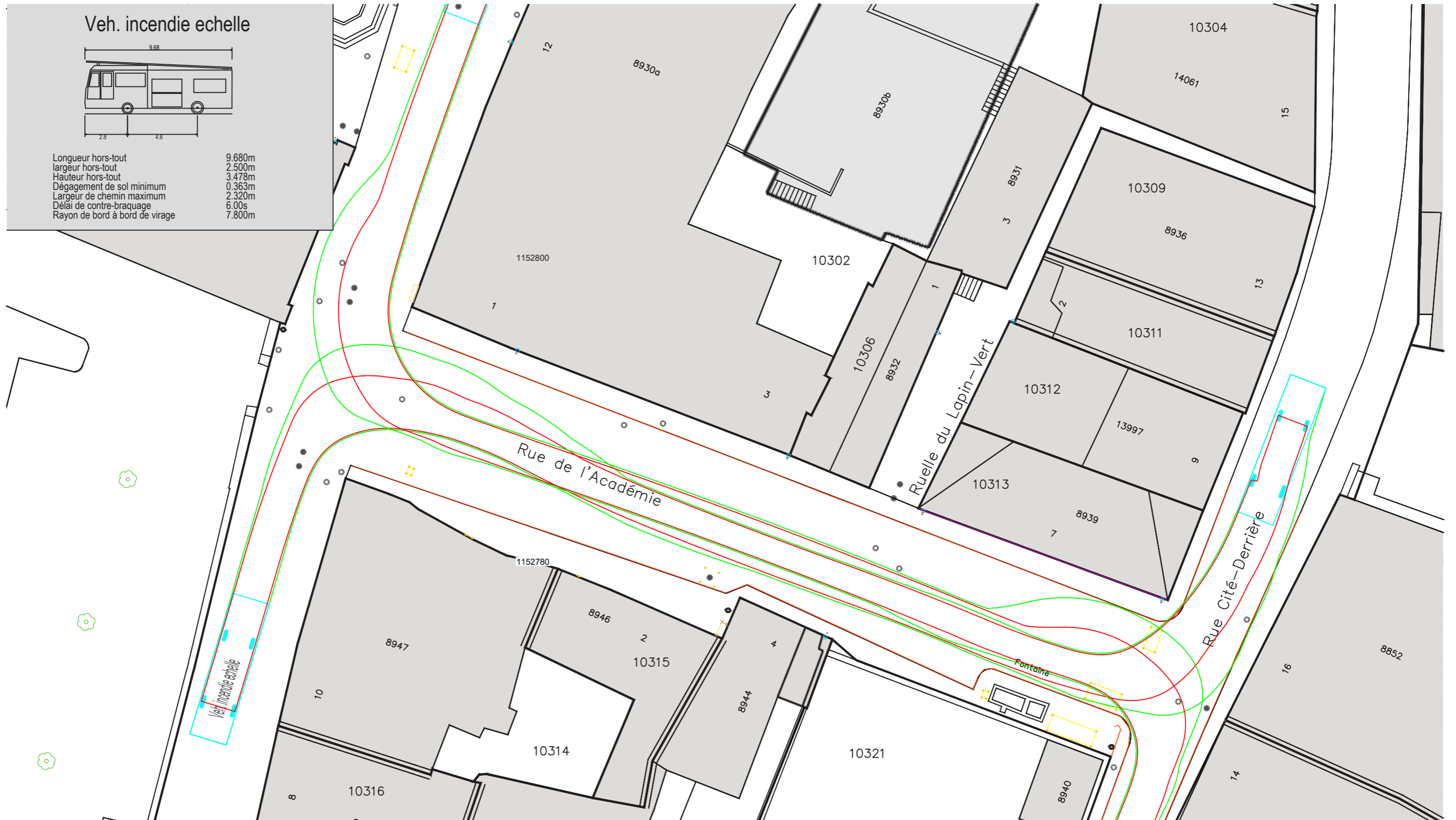


Les arbres de la Cité : Marronnier, Charme, Tilleul, Erable plane, Cerisier, ...



3. Les contraintes

Les accès et la logistique



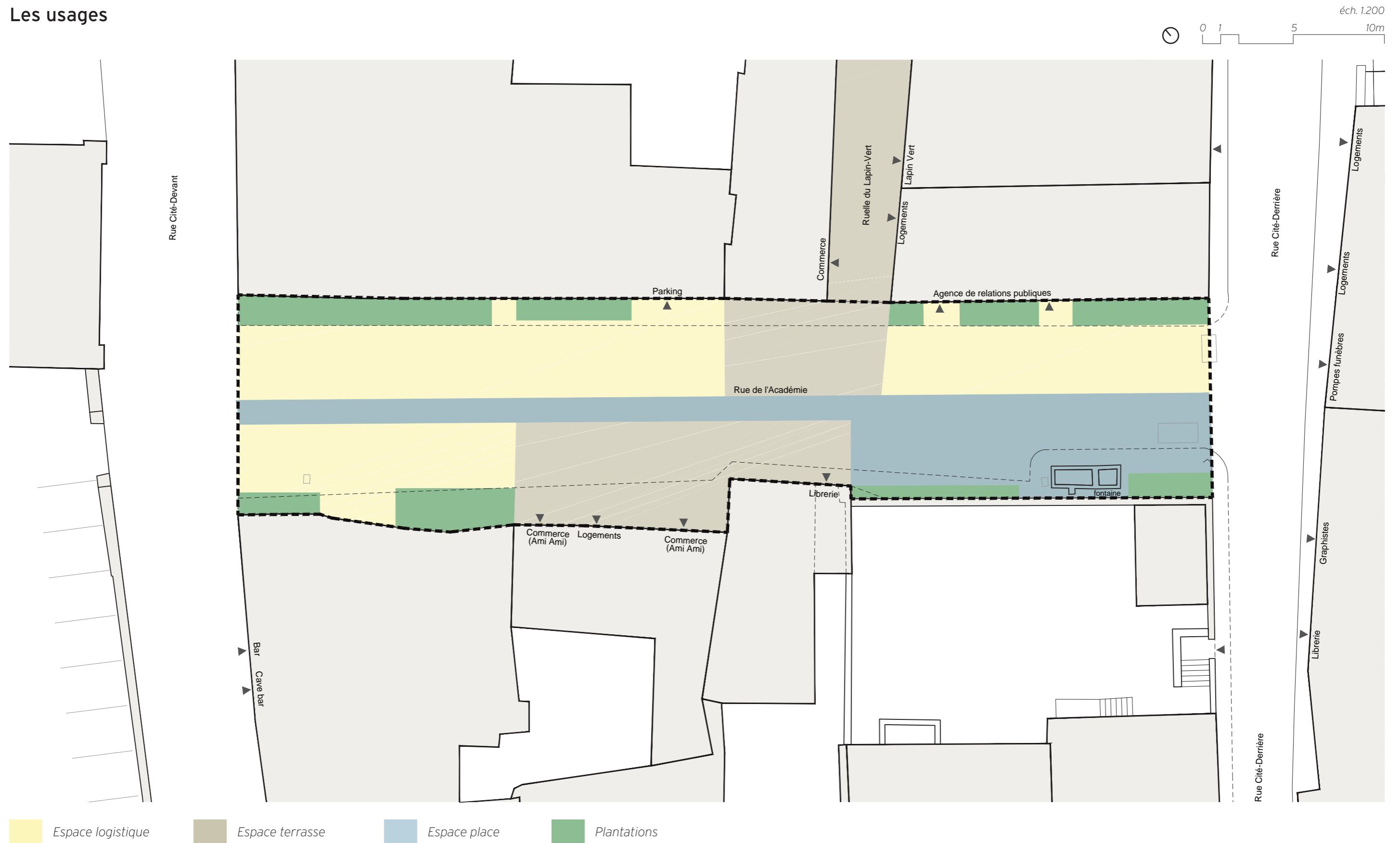
3. Les contraintes

Plan de synthèse



4. Le concept

Les usages



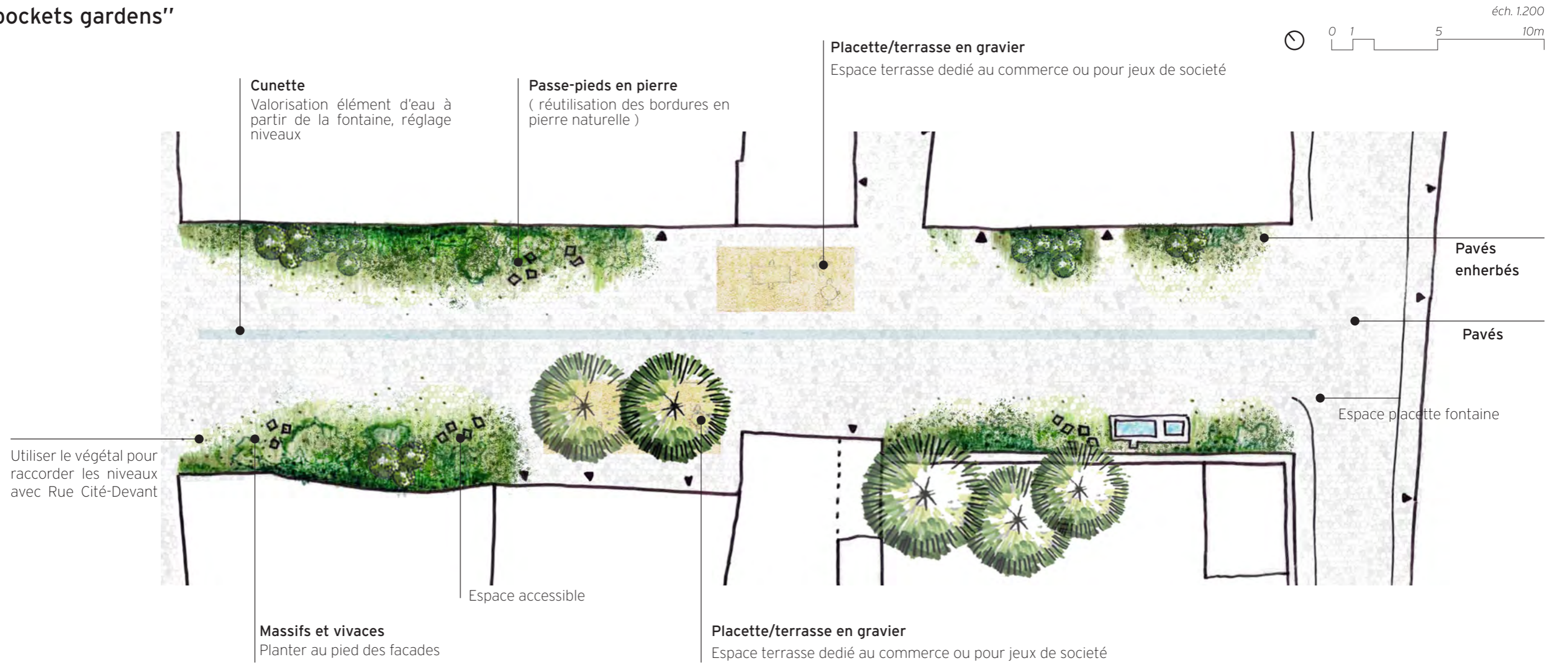
4. Le concept

Le concept de base

- ▶ Unifier l'espace public
- ▶ Suppression des trottoirs
 - ▶ Mise à niveau
- ▶ Valoriser l'élément eau (fontaine)
- ▶ Créer une cunette centrale (récolte des eaux + réglage des niveaux)
 - ▶ Revêtement principal: pavés

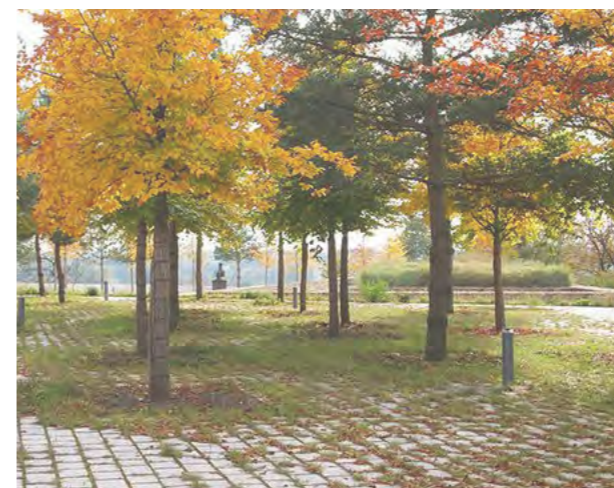
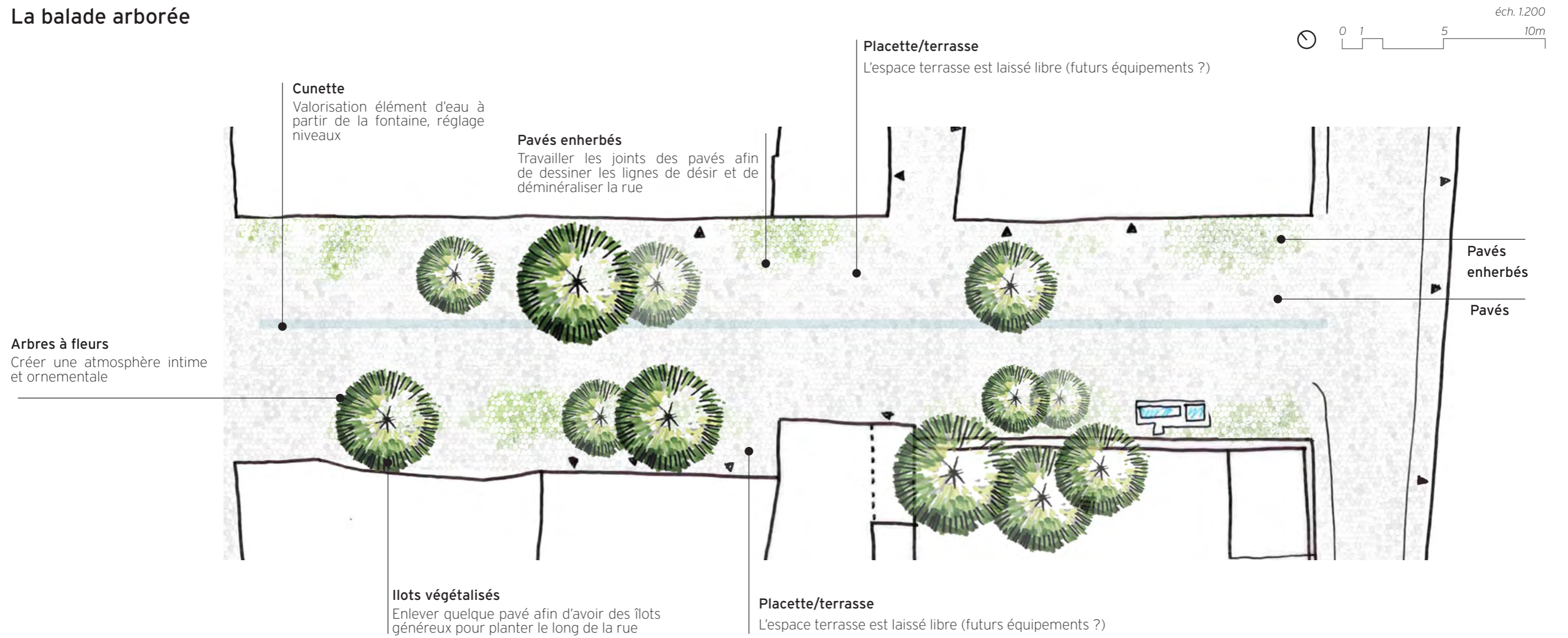
5. Le processus

Les "pockets gardens"



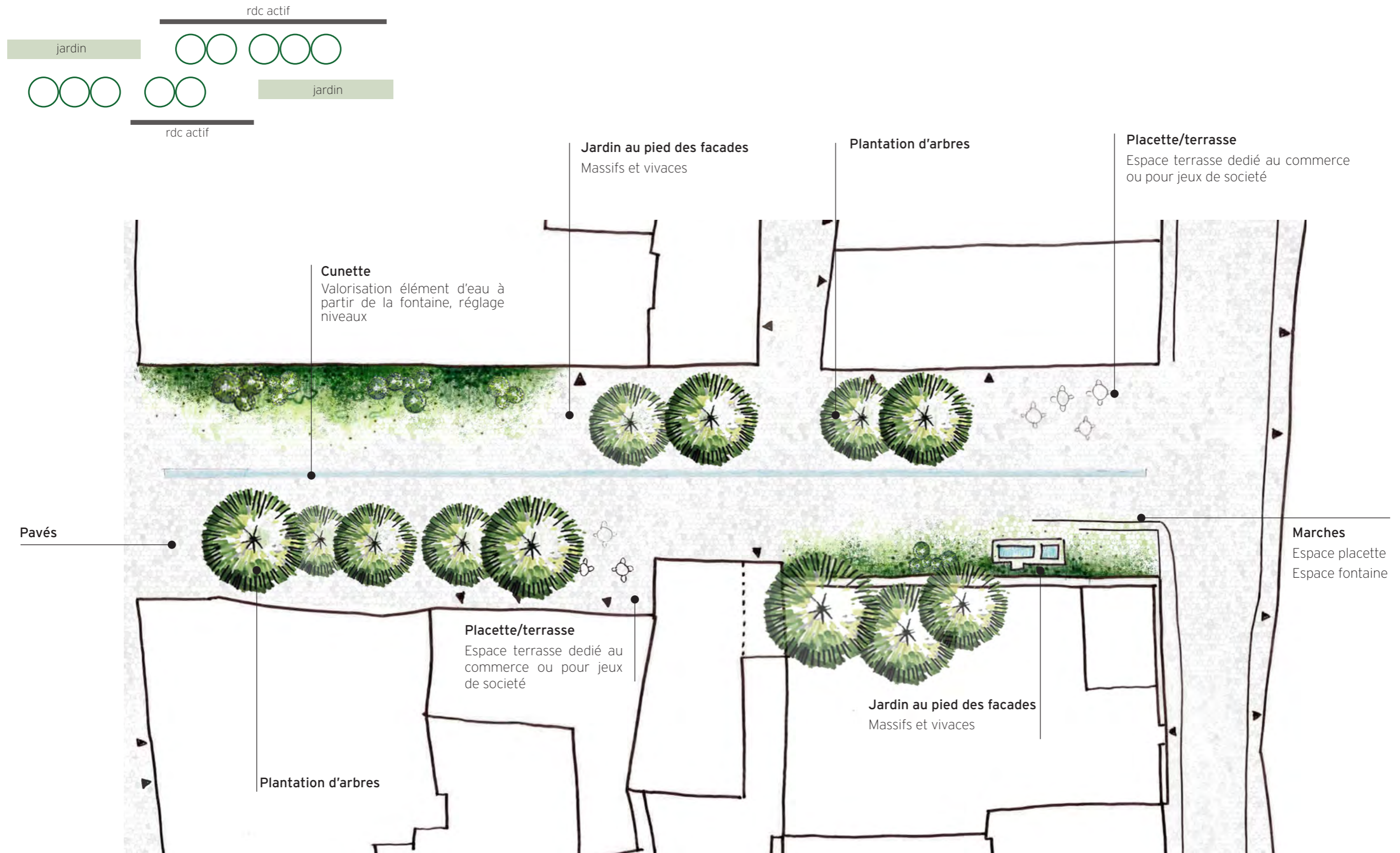
5. Le processus

La balade arborée



6. Le scénario en développement

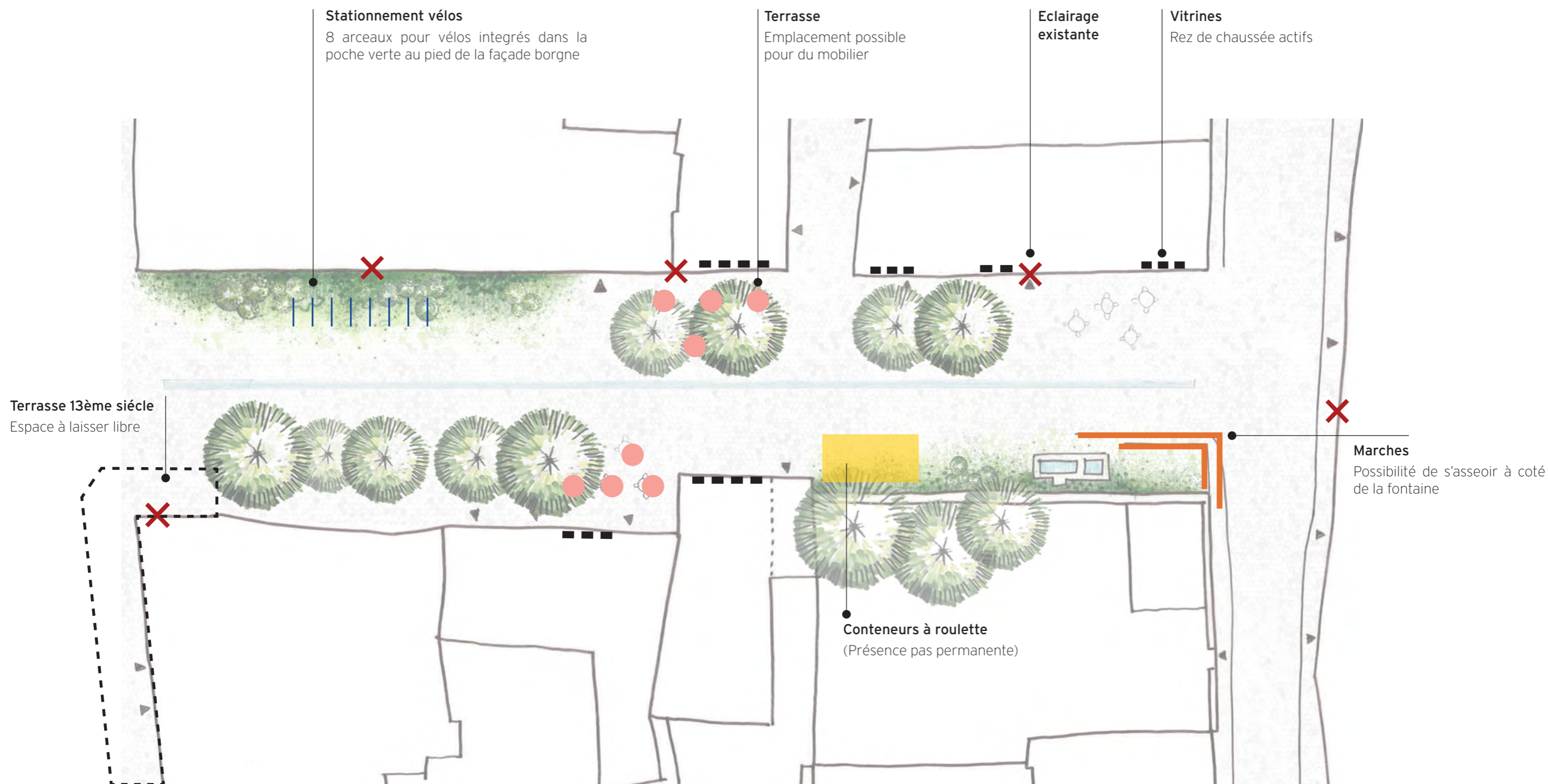
Les coulisses



6. Le scénario en développement

Les coulisses

Equipements : possibilité d'emplacement





4

Questions avant l'atelier