



Ville de Lausanne

Mon Repos - réaménagement de la place de jeux



Séance de présentation d'avant-projet - Lundi 31 août 2020

Place de jeux de Mon Repos

Séance de présentation de l'avant-projet du lundi 31 août 2020

En présence de

Mme Florence Germond

Conseillère municipale, directrice des finances et de la mobilité

Mme Natacha Litzistorf

Conseillère municipale, directrice du logement, de l'environnement et de l'architecture

Accueil

Le contexte paysager et les enjeux patrimoniaux

Les aménagements ludiques

Questions et conclusion

Mme Natacha Litzistorf

Conseillère municipale, directrice du logement, de l'environnement et de l'architecture

Accueil

Le contexte paysager et les enjeux patrimoniaux

Les aménagements ludiques

Questions et conclusion

Quelques principes d'aménagement du Service des Parcs et Promenades (SPADOM)

Des projets « sur mesure »

- prise en compte des besoins des habitants
- approche des espaces par les ambiances
- perception sensible de l'identité du lieu



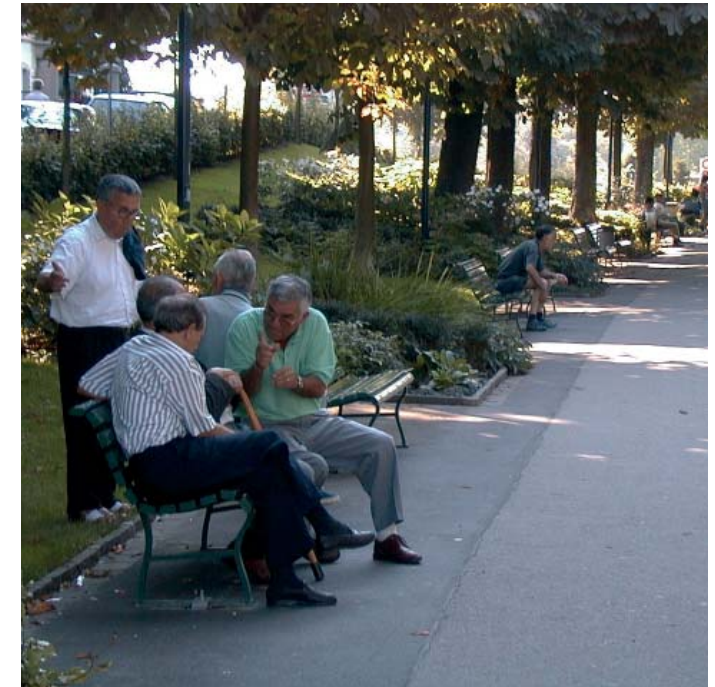
Nature en ville

- diversité des milieux, entretien écologique
- matériaux naturels
- plantations indigènes



Des espaces pour tous

- lieux de rencontre tout âges
- équipements adaptés, confort d'usage
- inclusion des utilisateurs à handicap



Mon Repos - un parc d'intérêt national: enjeux de protection

Un parc historique

- parc emblématique de la ville
- à l'inventaire des monuments et sites
- intérêt paysager et architectural



Le patrimoine végétal

- arbres remarquables
- îlot vert au centre ville
- gestion selon projet historique



Les usages

- un grand parc au centre ville
- attractions multiples (Folie Voltaire, volière, cascade, tour, place de jeux)



Mme Florence Germond

Conseillère municipale, directrice des finances et de la mobilité

Accueil

Le concept paysager

Les aménagements ludiques

Questions et conclusion

Exemples des dernières places de jeux réaménagées à Lausanne

**Les Cow-boys et les indiens aux Boveresses
(2019)**



**Une balade enchantée au Bois-de-Beaulieu
(2018)**



**Un monde d'aventures dans la forêt de
Sauvabelin
(2016)**



Quelques principes d'aménagement des places de jeux à Lausanne

Places de jeux « sur mesure »

- prise en compte des besoins des habitants
- intégration dans le quartier
- identité propre au lieu



Place à la nature

- matériaux naturels
- aspects sensoriels
- plantations indigènes

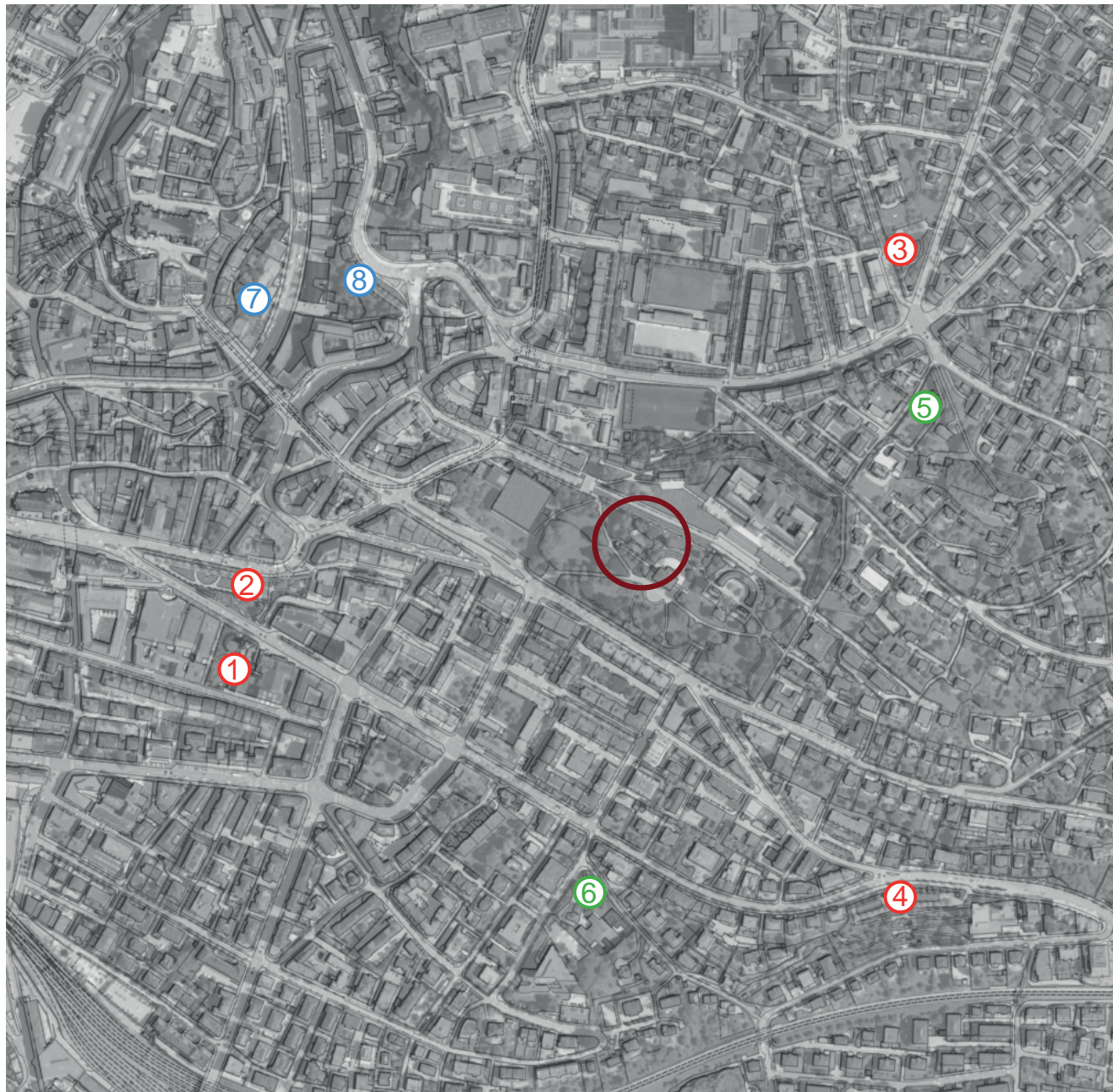


Places de jeux pour tous

- lieux de rencontre tout âges
- jeux collectifs et multifonctionnels
- inclusion des utilisateurs à handicap



Places de jeux au centre ville



Places de jeux existantes

- ① Jean-Villars Gilles
- ② Derrière Bourg
- ③ Château de Béthusy
- ④ Jean-Jaques Mercier

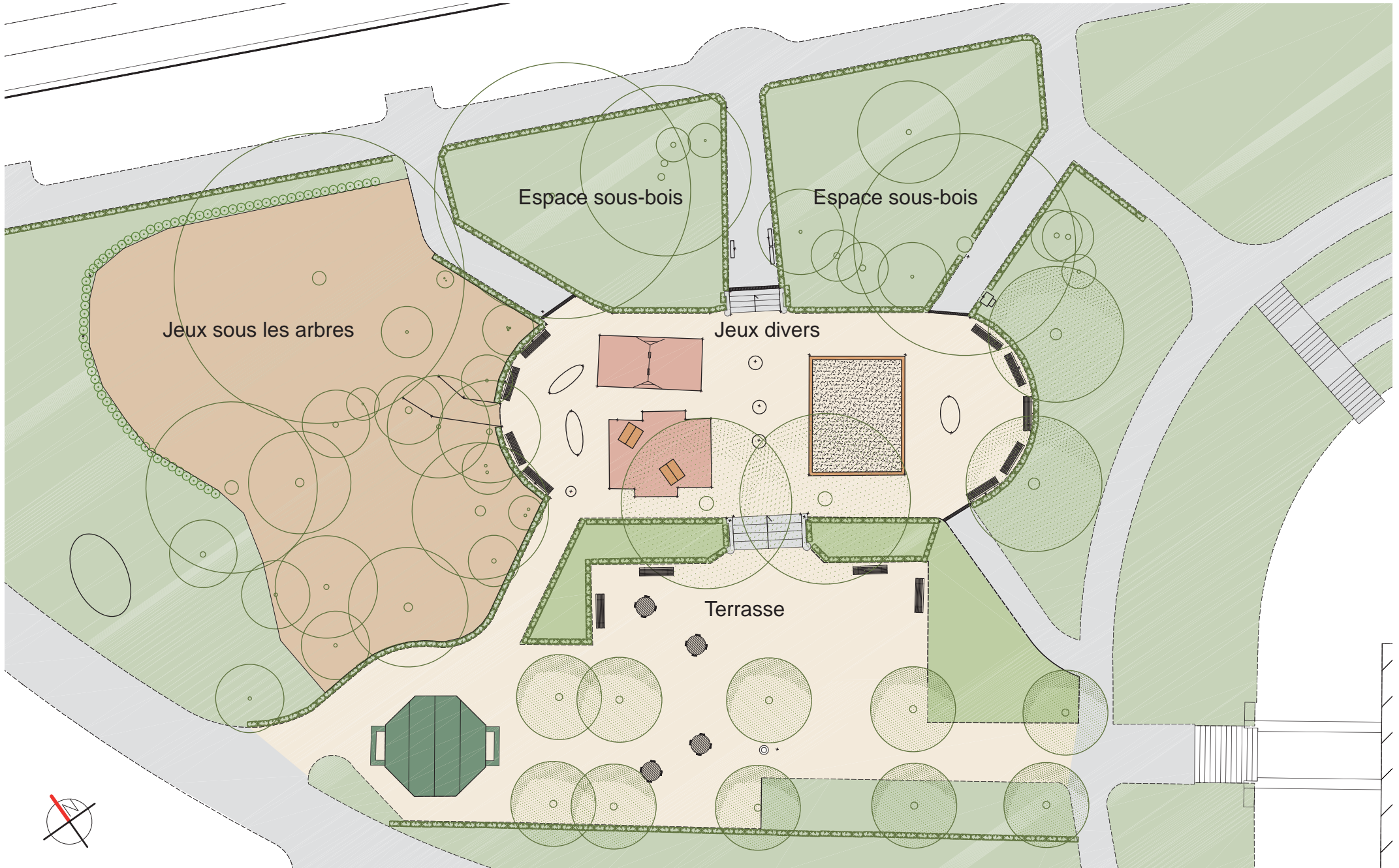
Rénovations prévues

- ⑤ Montalègre (2022-2023)
- ⑥ Églantine (2021)

Places de jeux en cours de création

- ⑦ Cité/Vieux Bourg (2021)
- ⑧ Solitude (2021)

Analyse - état existant



Analyse - état existant: les espaces de jeux

Espaces aux ambiances diversifiées

Place de jeux principale



Espace de jeux sous les arbres



Espaces sous-bois accessibles



Analyse - état existant: les équipements de jeux

Jeux s'adressant aux jeunes enfants

Jeux sable et eau



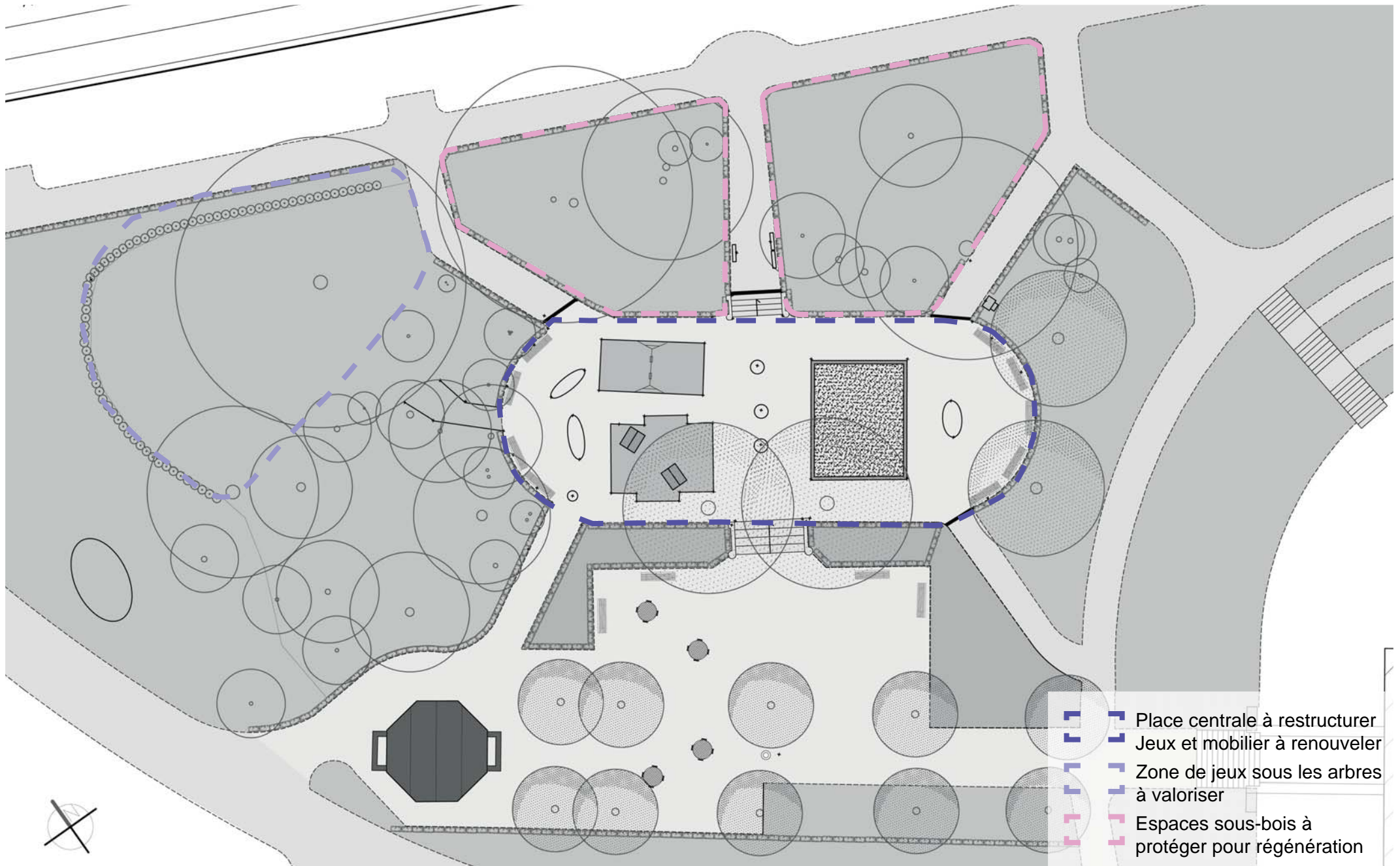
Jeux sensoriels



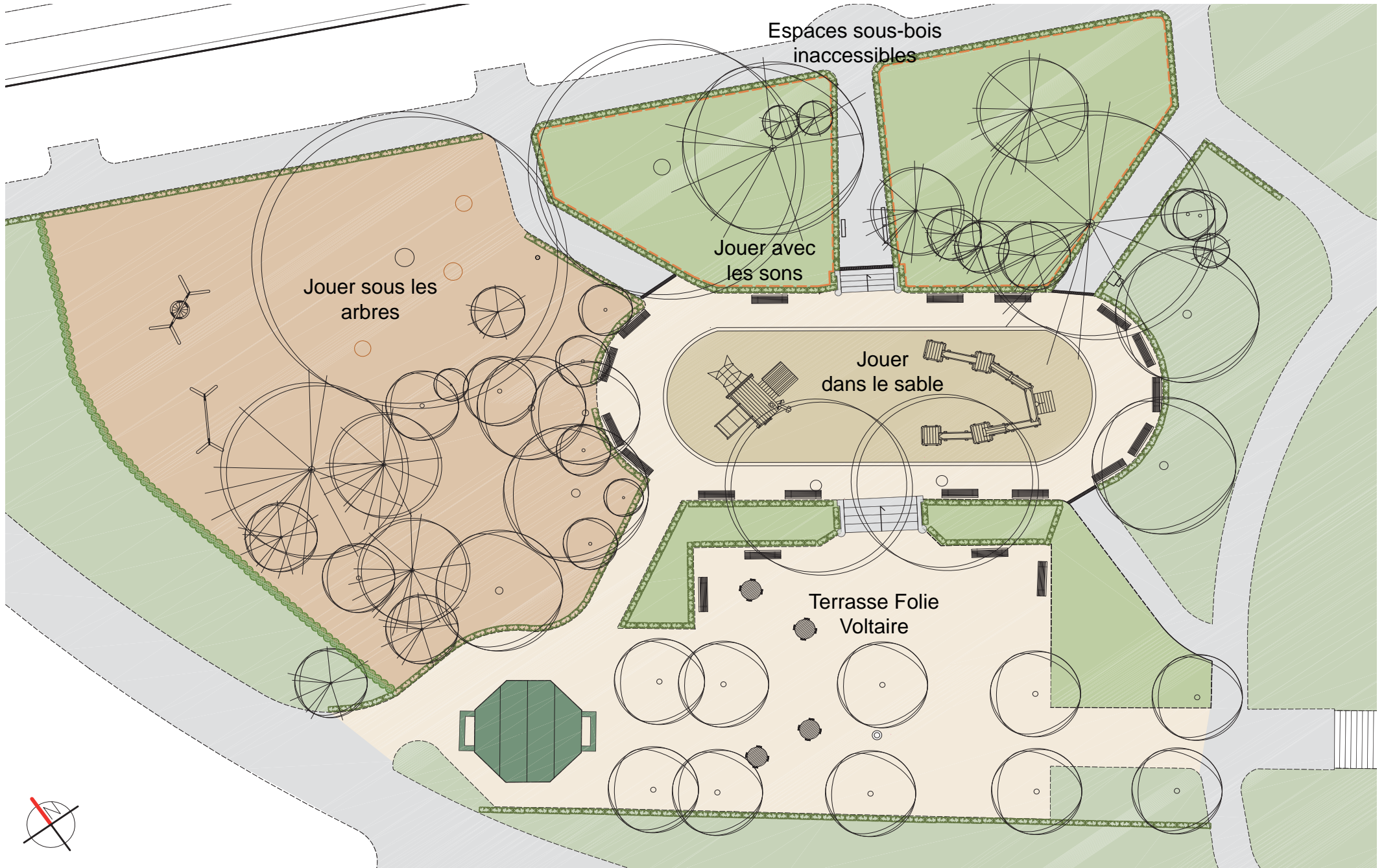
Jeux divers



Projet - Le concept spatial



Projet - Plan général



Projet - images de références

Les enjeux de l'aménagement

L'espace limité - qualité ludique et sécurité



L'intégration paysagère dans un parc historique



L'utilisation de matériaux et de revêtements naturels



Projet - images de références

Espace de jeux principal - jeux pour les plus jeunes

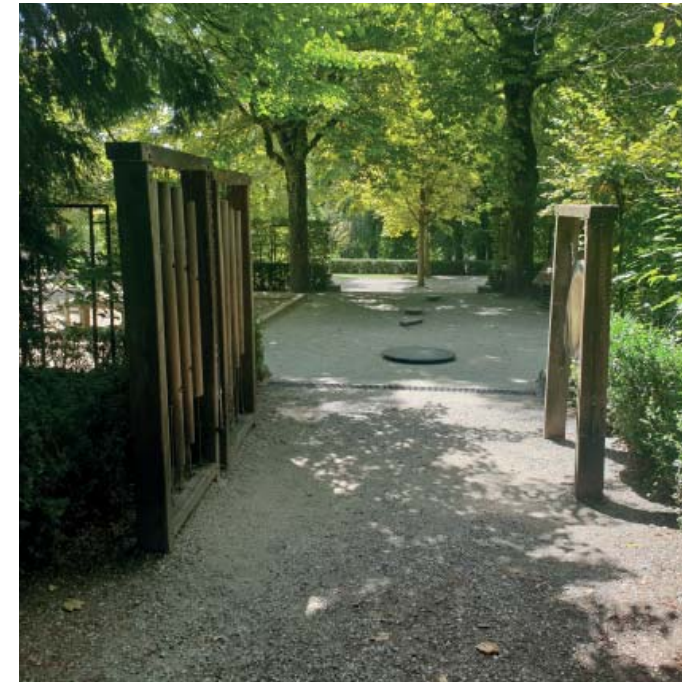
Structure combinée



Jeu d'eau renouvelé



Jeux sensoriels



Projet - images de références

Espace de jeux sous les arbres - jeux dynamiques

Balançoire panier



Balançoires



Jeu libre



Planning prévisionnel

Août 2020 : Présentation publique de l'avant-projet

Septembre 2020 à février 2021 : Développement du projet et préparation du chantier

Mars à mai 2021 : Travaux de réalisation

Place aux questions !